



Seðlabanki Íslands

Fjármálastöðugleiki

Nóvember 2012

Sigríður Benediktsdóttir

Framkvæmdastjóri fjármálastöðugleika

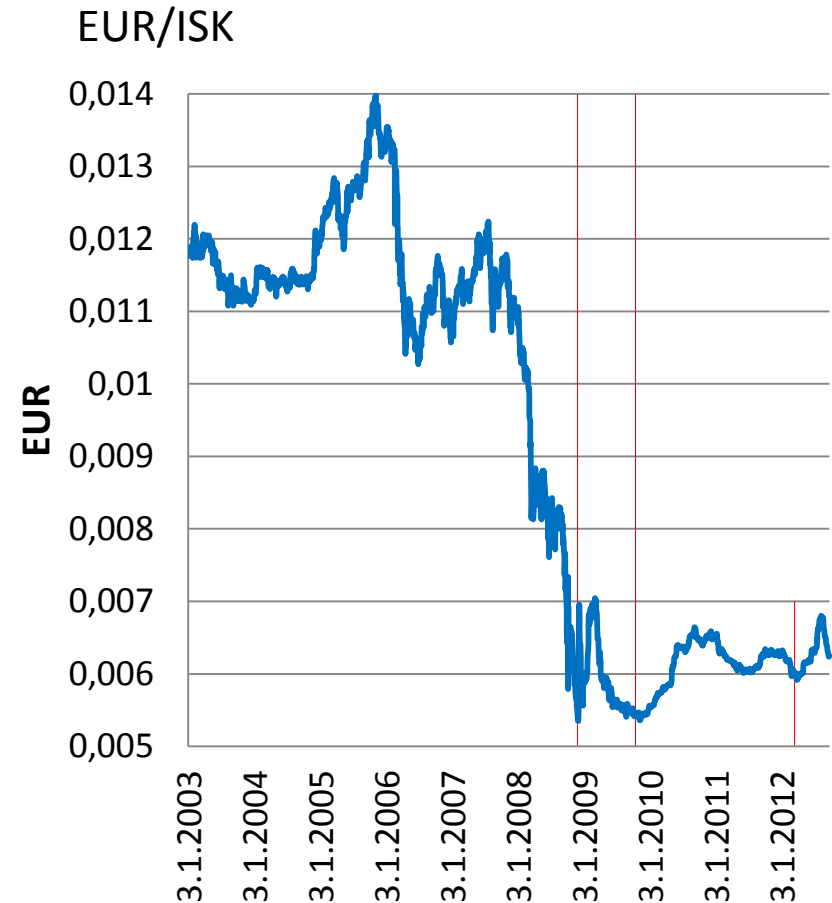
Helstu niðurstöður skýrslu um fjármálastöðugleika 5. október

- Áhætta fjármálakerfisins svipuð og fyrir fjórum mánuðum
- Helstu áhættuþættirnir eru eftir sem áður:
 - Alþjóðlegt efnahagsástand
 - Hugsanleg áhrif losunar fjármagnshafta
 - Þung greiðslubyrði af erlendum skuldum eftir 2014
 - hjá einstökum aðilum sem hafa ekki enn aðgang að alþjóðlegum fjármagnsmörkuðum
 - Lagaóvissa
 - og.... staða Íbúðalánasjóðs

Fjármagnshöft



- 18. nóvember voru höft sett á fjármagnsflutninga
 - Ekki gjaldeyrishöft
- 15. október 2009
 - Höft tekin af fjármagnsinnflæði
- 13. mars 2012
 - lokað fyrir „glufur“ í reglunum



Þjóðhagslegur kostnaður fjármagnshaftanna

- Takmörk á áhættudreifingu
 - Takmarkaðir fjárfestingarkostir
- Skekkt samkeppnisstaða
- Rangt eignaverð, lágir vextir
 - Leiða til rangra fjárfestingaákvæðana sem hefur áhrif á hagvöxt til frambúðar
 - Skuldabréfamarkaðurinn
 - fasteignaverð?
- Beinn kostnaður við regluvörslu
- Són þegar fjárfestar leita leiða framhjá höftum
 - Getur leitt til verri viðskiptahátta til frambúðar, jafnvel dregið úr viðskiptasiðferði
- Minni erlend fjárfesting innanlands

Fjármagnshöft:

Af hverju er þeim ekki bara aflétt?

Atriði sem hafa ber í huga

- Eign erlendra aðila í innlánnum og auðseljanlegum verðbréfum nam í lok september 2012 um **402 ma.kr.** eða um 25% af VLF 2011.
 - Gömlu bankarnir munu auka á þessar eignir á næstu árum
- Skuldsetning
 - Heimili og fyrirtæki enn mjög skuldsett og því viðkvæm
- Endurgreiðslubyrði þjóðarinnar er þung
- Hversu hratt er hagkvæmt fyrir okkur að greiða niður skuldir
- Varúðarreglur

Losun fjármagnshafta

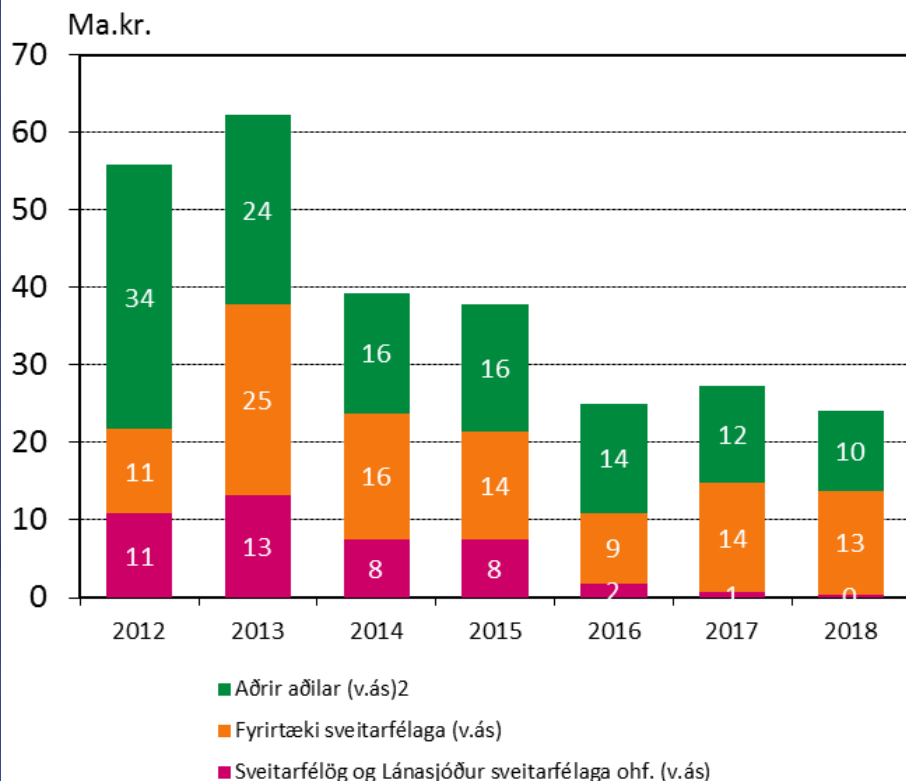


- Mikilvægt að búið sé í haginn fyrir losun hafta - ákveðin skilyrði hafa verið nefnd:
 - auknu trausti á íslensku efnahagslífi
 - ➔ – lækkun á stöðu kvikra krónueigna
 - lengja fjármögnun ríkissjóðs
 - áform um afgang á ríkissjóði á árinu 2014
 - styrkja bankana
 - Óháðir fjármögnun kvikra eigna
 - Styrkja lánasafnið
 - styrkja stöðu heimila og fyrirtækja
 - ➔ – opnun erlendra fjármögnunarmarkaða fyrir aðra en ríkissjóð
 - mótun varúðarreglna
- Að öðrum kosti getur orðið mikið fjármagnsútstreymi á stuttum tíma sem mun ógna fjármálastöðugleika

Endurgreiðslur erlendra lána og aflandskrónur



Áætlaðar afborganir af erlendum lánum annarra aðila en ríkissjóðs og aðila með ríkisábyrgð án gömlu bankanna

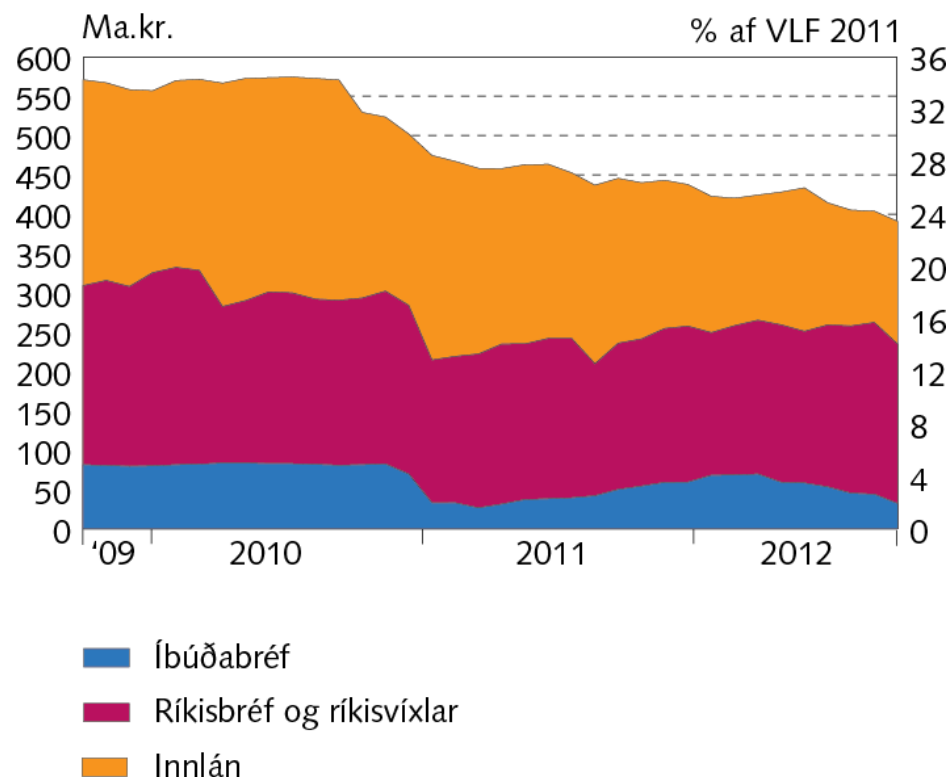


1. Allar tölur í ma.kr., m.v. gengi 31.12.2011. 2. Án innlánsstofnana í slitameðferð og Actavis. Stærsti hluti af afborgun ársins 2014 er tengdur erlendum eignum. 3. Greiðslubyrði á um 20% skuldanna er óþekkt og því áætlað. 4. Án innlánsstofnana í slitameðferð og Actavis.

Heimildir: Ársreikningur Lánasjóðs sveitarfélaga ohf. og Seðlabanki Íslands.

Fjárhæð kvikra krónueigna erlendra aðila

September 2009 - ágúst 2012

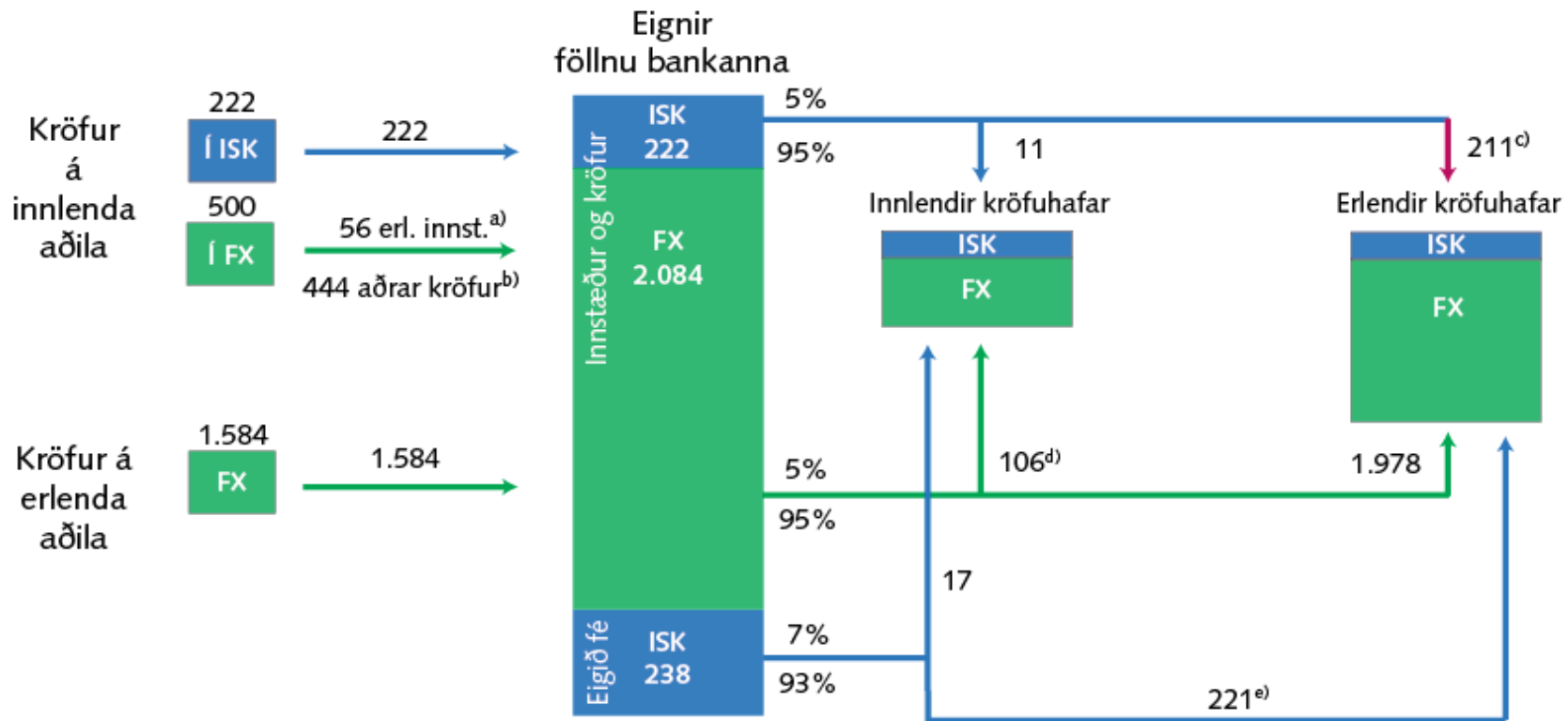


Heimild: Seðlabanki Íslands.

Gömlu bankarnir



Eignir skilaneftanna, kröfur þeirra á innlenda og erlenda aðila og útgreiðslur þrotabúanna. Metið í október 2012 í kjölfar árshlutauppgjöra, byggt á kröfuhafaskrá.



a) Innstæður í erlendum gjaldmiðlum.

b) Hlutfall af þessum kröfum er á aðila sem hafa að hluta tekjur í FX en ekki allt, einhver þrýstingur á gengi.

c) Nýjar aflandskrónur, þrýstingur á gengi.

d) Óvíst hvort kröfuhafar skipti í ISK.

e) Mögulegur þrýstingur á gengi, fer eftir því í hvaða gjaldmiðli er greitt fyrir eignarhlutina.

Heimild: Seðlabanki Íslands.

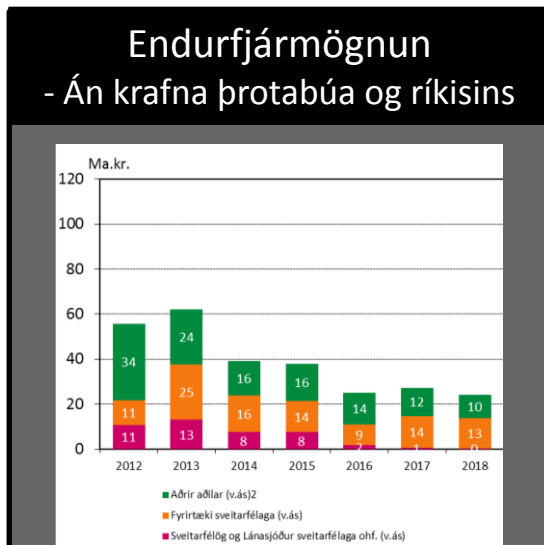
Aflandskrónur, búin og endurfjármögnunarmyndi

30.06.2012



| Aflandskrónur | |
|---------------|-----|
| Staðan | 402 |

| Bú gömlu bankanna | |
|-------------------|-------|
| Staðan | 2.544 |



Aflandskrónur

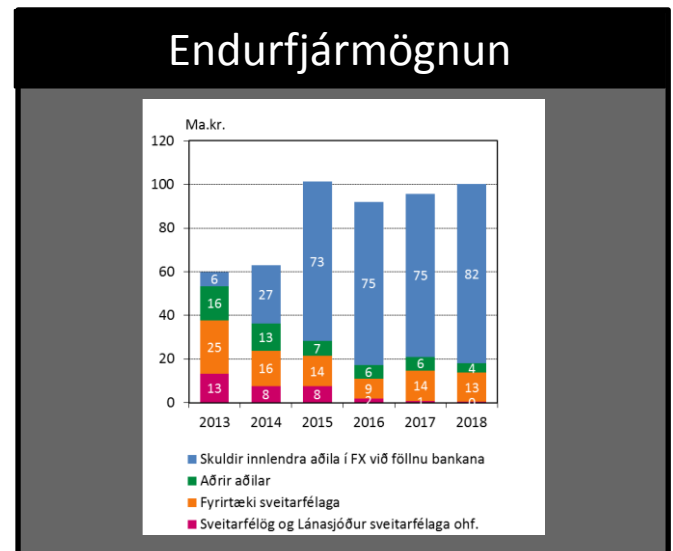
211
221

| Aflandskrónur | |
|----------------------|------------|
| Staðan | 402 |
| Greiðslur úr búunum | 211 |
| Samtals | 613 |
| Eignahlutir í bönkum | 221 |
| Samtals | 834 |

~~Engin áhrif á
gengi
1.746~~

Endurfjármögnun

366

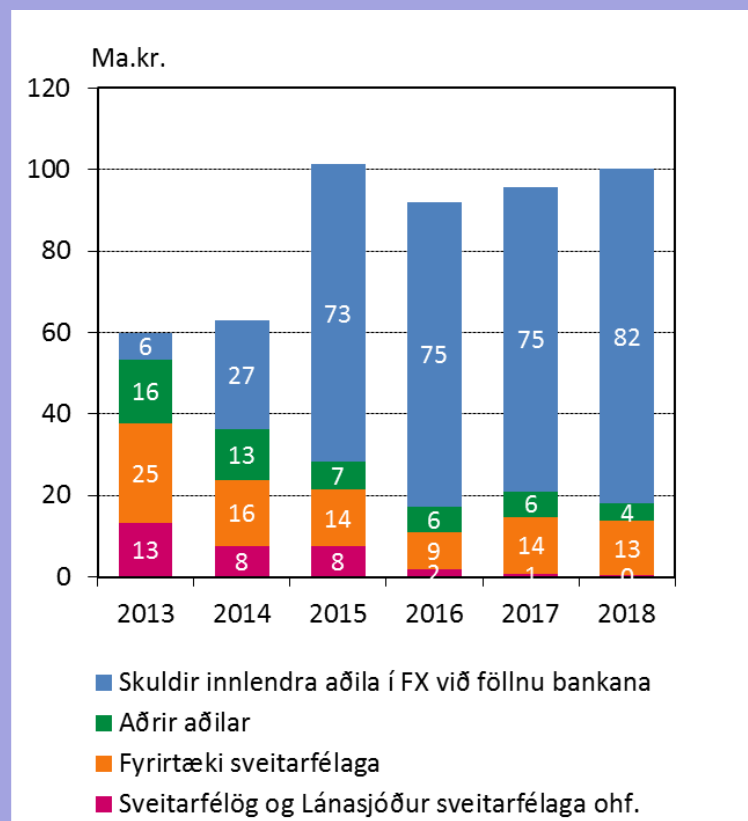


Niðurstaðan



Leita þarf úrlausna til þess að gömlu bankarnir hafi ekki of neikvæð áhrif greiðsluflæði

| | |
|----------------------|------------|
| Staðan | 402 |
| Greiðslur úr búunum | 211 |
| Samtals | 613 |
| Eignahlutir í bönkum | 221 |
| Samtals | 834 |



Eftir höft, uppbygging öruggara kerfis..



1. Þjóðhagsvarúðareftirlit

- Vöktun þátta sem gætu raskað stöðugleika fjármálakerfisins
- Virkt eftirlit með fjármálafyrirtækjum

2. Varúðarreglur

- Sem þurfa að vera til staðar áður en höftum er aflétt