

Tölur og myndir

Tölur og myndir miðast almennt við talnalegar upplýsingar sem fyrir lágu 21. mars 2007 en fjármálamarkaðagögn frá 28. febrúar 2007. Skýringar á merkingu tákna eru á bls. 2.

A		Tölur
98	Tafla 1	Helstu mánaðarlegar vísbendingar
100	Tafla 2	Sögulegar hagtölur
B		Myndir
102	Mynd 1	Verðbólga 1940-2009
102	Mynd 2	Hagvöxtur 1945-2009
102	Mynd 3	Vöxtur landsframleiðslu, einkaneyslu og fjármunamyndunar 1980-2006
102	Mynd 4	Einkaneysla, samneysla og fjármunamyndun sem % af vergri landsframleiðslu 1980-2006
102	Mynd 5	Ársfjórðungslegur hagvöxtur 1. ársfj. 1998 - 4. ársfj. 2006
102	Mynd 6	Undirþættir hagvaxtar 1. ársfj. 1998 - 4. ársfj. 2006
103	Mynd 7	Þjóðhagslegur sparnaður og fjármunamyndun 1960-2009
103	Mynd 8	Viðskiptajöfnuður 1945-2009
103	Mynd 9	Vöruútflutningur og vöruinnflutningur janúar 1996 - febrúar 2007
103	Mynd 10	Útflutt og innflutt þjónusta 1. ársfj. 1996 - 4. ársfj. 2006
103	Mynd 11	Skuldir og eignir þjóðarbúsins 1. ársfj. 1998 - 4. ársfj. 2006
103	Mynd 12	Erlend staða þjóðarbúsins 1980-2006
104	Mynd 13	Raungengi krónunnar 1960-2006
104	Mynd 14	Útgjöld og tekjur hins opinbera 1980-2006
104	Mynd 15	Lánsfjárafgangur og lántökur ríkissjóðs 1991-2006
104	Mynd 16	Skuldir og tekjuafgangur hins opinbera 1980-2006
104	Mynd 17	Skuldir heimila sem hlutfall af ráðstöfunartekjum 1980-2006
104	Mynd 18	Próun launa janúar 1990 - febrúar 2007
105	Mynd 19	Atvinnuleysi og atvinnuþátttaka janúar 1996 - febrúar 2007
105	Mynd 20	Ávöxtun á peningamarkaði janúar 1997 - febrúar 2007
105	Mynd 21	Ávöxtun langtímaskuldabréfa janúar 1997 - febrúar 2007
105	Mynd 22	Raunávöxtun og peningamagn 1960-2006
105	Mynd 23	Peningamagn (M3), útlán innlánsstofnana og grunnfé janúar 1997 - febrúar 2007
105	Mynd 24	Útlánaflokkun innlánsstofnana janúar 1992 - febrúar 2007
106	Mynd 25	Vöxtur útlána lánakerfisins 1. ársfj. 1994 - 4. ársfj. 2006
106	Mynd 26	Flokkun innlendra skulda lánakerfisins 1990-2006
106	Mynd 27	Gjaldeyrisforði og hrein erlend staða Seðlabankans 1. ársfj. 1996 - 4. ársfj. 2006

Tafla 1 Helstu mánaðarlegar vísbendingar

	Verðlag		Gengi		Peningamarkaður			Skuldabréfamarkaður ⁴			Peningastærðir (í lok tímabils) ⁵					
	% -breyting vísitölu neysluverðs ¹		% -breyt. meðal-gengis krónu ^{1,2}		Endurverf verð-bréfa kaup			3 mán. REIBOR ³			12 mán. %-breytingar					
	sl. 1 m.	sl. 12 m.	sl. 1 m.	sl. 12 m.	RIKB 10 0317	RIKB 13 0517	RIKS 15 1001	HFF 150644	Grunnfé	M3	Útlán innlánsstofnana	Erlent lánsfé ⁶				
2001	·	6,7	·	-16,7	10,10	12,5	·	·	·	·	·	·	-14,2	14,9	13,4	30,1
2002	·	4,8	·	3,0	5,80	6,2	·	·	·	·	·	·	17,2	15,3	0,9	-2,8
2003	·	2,2	·	6,4	5,30	5,1	·	·	·	·	·	·	-33,5	17,5	16,0	67,3
2004	·	3,2	·	2,1	8,25	8,6	7,8	7,4	3,6	3,5	·	·	77,7	15,0	39,5	59,2
2005	·	4,0	·	11,4	10,50	10,2	7,9	7,8	4,1	4,1	·	·	23,1	23,2	51,5	96,4
2006	·	6,8	·	-10,5	14,25	15,2	9,8	8,9	4,9	4,2	·	·	25,4	19,4	41,4	73,5
2005																
Júlí	0,1	3,5	1,3	11,5	9,50	9,3	7,6	7,3	3,7	3,7	·	·	-18,2	19,1	54,8	110,4
Ágúst	0,2	3,7	0,5	11,5	9,50	9,3	7,4	7,4	3,6	3,6	·	·	-10,9	21,1	50,5	100,7
September	1,5	4,8	2,6	14,7	9,50	10,0	7,6	7,7	3,6	3,7	·	·	-5,4	12,9	55,8	82,6
Október	0,6	4,6	3,5	18,1	10,25	10,1	7,8	7,8	4,0	4,0	·	·	-6,4	19,4	49,0	91,6
Nóvember	-0,2	4,2	0,1	16,5	10,25	10,1	8,0	7,8	4,2	4,1	·	·	15,7	27,2	53,7	97,9
Desember	0,4	4,1	-3,0	8,2	10,25	10,2	7,9	7,8	4,1	4,1	·	·	23,1	23,2	51,5	96,4
2006																
Janúar	0,3	4,4	1,7	8,0	10,50	10,3	8,3	8,3	4,5	4,4	·	·	-3,9	17,8	51,1	95,7
Febrúar	-0,1	4,1	-3,1	3,1	10,75	10,4	8,0	7,9	4,0	4,1	·	·	40,8	20,6	51,7	113,4
Mars	1,1	4,5	-8,2	-7,4	10,75	11,3	9,1	8,6	4,4	4,2	·	·	85,2	26,2	56,9	126,1
Apríl	1,1	5,5	-8,0	-12,8	10,75	11,7	10,4	9,1	4,3	4,2	·	·	64,6	26,2	57,7	121,3
Mai	1,4	7,6	0,4	-10,1	11,50	11,9	9,9	8,9	4,0	4,1	·	·	44,9	22,2	52,1	94,0
Júní	1,2	8,0	-3,1	-14,9	12,25	12,5	10,3	9,1	4,4	4,2	·	·	8,5	20,0	53,7	96,4
Júlí	0,5	8,4	0,4	-15,7	12,25	12,6	9,8	8,9	4,5	4,2	·	·	36,8	21,0	52,1	78,7
Ágúst	0,3	8,6	4,7	-12,2	13,00	13,3	8,8	8,0	4,3	4,1	·	·	50,4	17,9	47,2	80,0
September	0,6	7,6	1,0	-13,5	13,50	13,5	8,6	7,8	4,1	3,9	·	·	30,7	17,9	42,2	81,2
Október	0,2	7,2	3,2	-13,8	14,0	14,3	9,2	8,0	4,6	4,2	·	·	60,2	19,3	39,5	75,1
Nóvember	0,0	7,3	-2,7	-16,2	14,0	14,5	9,7	8,4	4,8	4,3	·	·	37,3	9,4	36,8	75,5
Desember	0,0	7,0	-2,1	-15,4	14,0	15,2	9,8	8,9	4,9	4,2	·	·	25,4	19,4	41,4	73,5
2007																
Janúar	0,3	6,9	0,3	-16,6	14,3	15,1	9,3	8,3	5,1	4,4	·	·	33,1	15,4	37,3	68,7
Febrúar	0,4	7,4	3,5	-10,9	14,3	15,3	9,9	8,8	5,5	4,4	·	·	44,4	17,9	32,1	55,8
Mars	-0,3	5,9	·	·	·	·	·	·	·	·	·	·	·	·	·	·

1. Árstölur eru breytingar milli ársmeðaltala. 2. M.v. opinbera gengisskráningavísitölu krónunar og meðalgengi hvers tímabils. Jákvætt formerki táknar styrkingu gengisins. 3. Meðalvöxtun á millbankamarkaði lánaðstofnana með krónum. 4. Fyrir sparskrifteini og líðabréf er sýnd ávöxtun umfram verðþryggingu. Vörðskipti með líðabréf hófust í júlí 2004, áður eru sýndar tölur um húsbírfé. 5. Árstölur eru breytingar yfir ár. Útlán til innlendra aðila eingöngu frá janúar 2002. Nýjustu tölur eru bráðabirgðatölur. 6. Erlendar skuldir innlánsstofnana.

Tafla 1 (frh.) Helstu mánaðarlegar vísbendingar

Staða (ma.kr.)	Gjaldvevismarkaður og gjaldvevrisforði		Hrein kaup SÍ		Útl. verð		Raun-		Vinnurmarkaður		Ríkisfrjálmál		Eignaverð	
	vöruinn- flutningi ⁷	erl. skt.sk. lánastofn. ⁸	sem hlutfall af kaup SÍ	stöðva (ma.kr.)	stöðva (ma.kr.)	stöðva (ma.kr.)	stöðva (ma.kr.)	stöðva (ma.kr.)	stöðva (ma.kr.)	stöðva (ma.kr.)	stöðva (ma.kr.)	stöðva (ma.kr.)	stöðva (ma.kr.)	stöðva (ma.kr.)
2001	36,6	2,1	0,40	-29,5	-6,7	196,4	203,1	1,6	87,3	1,4	8,8	-0,7	-11,2	3,1
2002	37,2	2,5	0,20	4,5	13,1	204,3	191,2	3,4	91,7	2,5	7,2	-7,4	16,7	7,5
2003	58,1	3,5	0,25	43,2	-16,9	182,6	199,5	0,4	96,0	3,4	5,6	-8,1	56,4	9,1
2004	65,6	3,6	0,24	27,2	-37,8	202,4	240,2	0,6	98,1	3,1	4,7	0,0	58,9	23,3
2005	67,3	2,9	0,16	24,6	-94,5	194,4	288,9	8,9	111,4	2,1	6,8	8,5	64,7	31,0
2006	68,5	2,8	0,20	18,0	-148,6	242,7	391,3	8,5	104,2	1,3	9,5	17,3	15,8	5,0
2005														
Júlí	58,8	2,8	0,17	0,7	-10,0	13,9	23,9	8,1	109,3	2,0	6,6	3,6	38,3	39,4
Ágúst	58,3	2,7	0,18	0,8	-13,0	14,4	27,4	10,1	110,3	1,8	6,7	4,9	38,0	40,4
September	70,7	3,2	0,20	2,5	-10,4	16,9	27,3	11,5	113,7	1,4	6,9	4,4	21,8	37,0
Oktober	59,5	2,7	0,16	3,2	-5,5	16,0	21,6	10,3	118,0	1,4	6,9	6,7	39,0	36,4
Nóvember	64,2	2,8	0,16	3,4	-11,0	16,7	27,8	9,0	118,7	1,5	7,3	6,4	48,4	35,5
Desember	67,3	2,9	0,16	3,5	-9,4	13,7	23,1	5,1	115,4	1,5	7,2	8,5	64,7	31,0
2006														
Janúar	68,5	2,8	0,17	1,4	-8,4	17,1	25,5	6,0	117,5	1,6	8,3	38,0	69,6	25,3
Febrúar	72,1	2,9	0,12	1,3	-7,8	14,7	22,4	4,5	114,1	1,6	8,6	30,8	74,9	21,7
Mars	79,9	2,8	0,10	1,6	-16,1	19,9	36,1	4,2	105,6	1,5	8,6	25,4	50,5	20,9
Apríl	66,2	2,1	0,08	1,5	-10,8	19,1	29,9	4,9	97,6	1,3	8,4	19,4	35,7	17,7
Máí	70,4	2,3	0,1	1,8	-13,7	23,9	37,7	6,8	98,7	1,3	8,7	18,5	41,3	13,2
Júní	76,8	2,3	0,1	1,5	-15,4	26,4	41,8	8,3	96,4	1,3	8,8	16,1	32,4	13,1
Júlí	74,3	2,3	0,1	1,7	-18,6	19,4	38,0	10,7	97,2	1,4	10,2	17,2	22,4	7,5
Ágúst	72,6	2,3	0,1	1,6	-14,4	16,6	31,0	10,7	101,9	1,2	10,6	14,6	28,6	10,8
September	71,3	2,3	0,1	1,4	-7,4	25,4	32,7	10,2	103,4	1,0	10,8	15,6	35,8	10,5
Oktober	70,9	2,3	0,1	1,5	-7,0	20,0	27,0	11,1	106,9	1,0	11,0	15,8	35,1	7,2
Nóvember	92,4	2,9	0,1	1,6	-15,9	20,2	36,0	11,7	103,7	1,1	10,5	15,6	21,0	4,8
Desember	167,9	4,9	0,2	1,2	-13,1	20,1	33,3	11,2	101,1	1,1	9,8	17,3	15,8	5,0
2007														
Janúar	160,4	5,0	...	1,9	-6,9	19,2	26,2	...	102,7	1,3	10,1	45,5	12,3	6,9
Febrúar	160,1	107,1	1,3	9,8	...	10,8	5,0
Mars

7. Gjaldvevrisforði í lok tímabils sem hlutfall af innflutningi eins mánaðar, reiknað á föstu gengi SDR. Miðað er við meðaltal heildarvinnuflutnings sl. 12 mánuði. 8. Í nefnara eru erlendar skammtimaskuldbindingar innlánsstofnana og fjárfestingarbanka. 9. Verð í SDR. Árstölur eru breyting milli ársmeðaltala. 10. Raungengi miðað við hlutfallslegt verðlag á Íslandi og í 17 helstu víðskiptalöndum. 1980 = 100. Meðaltal tímabils. 11. Árstölur eru breyting milli ársmeðaltala. 12. Greiðslugrunnur. Án eignasólu. Leiðrétt fyrir þrjár bókun gjalda jan. - nóv. 2004. 13. Árstölur eru breyting yfir ár. 14. Iðuðarhúsnæði á höfuðborgarsvæði (sjó sveitarfélög). Árstölur eru breyting yfir ár.

Heimildir: Fasteignamat ríkisins, Hagstofa Íslands, Kauphöll Íslands, Ríkisbókhald, Vinnuálagstofnun, Seðlabanki Íslands.

Tafla 2 Sögulegar hagtölur

Ár	Verðlag ¹		Gengi		Vextir		Peningastærðir		Hlutfall gjaldeyrisforða og vöruinnfl. ⁵	Erlendar skuldir % af VLF ⁶	Hagvöxtur		
	Vísitala neysluverðs ¹	Verðbólga	Medal gengisvísitala ²	Medal gengisvísitala ³	Medal-ávöxtun spariskirteina ⁴	Alm. skuldabréflán banka (raunáv.) óverðtr.	M3 innlámsst.	Útlán lánaferfis					
1978	3,5	44,0	13,9	107,1	117,7	3,3	-13,4	48,7	47,3	62,8	2,6	39,2	6,0
1979	5,0	44,5	18,7	101,7	111,2	3,5	-15,4	55,9	58,1	46,4	2,5	39,7	4,9
1980	8,1	61,8	25,9	101,8	110,4	3,5	-8,3	65,4	66,4	71,1	2,4	35,9	5,7
1981	12,2	50,8	34,7	106,2	115,0	3,2	-1,7	70,5	72,2	54,1	3,0	36,5	4,3
1982	18,4	51,0	54,5	97,7	112,7	3,5	-9,4	58,0	92,0	100,2	2,1	46,4	2,2
1983	33,9	84,2	100,0	91,8	94,1	3,8	-14,2	78,7	85,6	82,9	2,5	57,2	-2,2
1984	43,7	29,2	116,3	96,3	91,2	7,0	3,4	33,4	43,0	40,2	2,1	60,2	4,1
1985	57,9	32,4	148,7	94,8	91,1	6,9	-2,3	47,6	29,7	35,2	2,8	63,6	3,3
1986	70,2	21,3	171,0	97,1	91,9	8,5	4,3	35,0	19,1	20,1	3,6	56,5	6,3
1987	83,4	18,8	177,3	106,0	117,1	8,7	4,7	35,2	42,1	31,4	2,4	49,4	8,6
1988	104,6	25,4	202,6	111,4	126,5	8,7	11,8	24,0	37,2	34,0	2,4	51,3	-0,1
1989	126,7	21,1	254,7	102,4	110,2	7,4	6,5	27,2	25,2	33,8	3,0	56,8	0,3
1990	145,5	14,8	283,7	99,1	98,4	7,0	9,3	14,9	11,0	12,5	3,3	55,2	1,2
1991	155,4	6,8	283,6	101,7	100,3	8,1	10,0	14,4	11,6	15,4	3,2	56,0	-0,2
1992	161,2	3,7	285,0	101,7	101,6	7,4	11,8	3,8	5,3	11,8	4,0	58,8	-3,4
1993	167,8	4,1	308,8	96,2	93,5	6,7	11,5	6,5	5,0	11,1	4,3	66,7	1,3
1994	170,3	1,5	324,8	89,3	82,2	5,0	9,5	2,3	-1,3	4,5	2,6	63,4	3,6
1995	173,2	1,7	322,3	89,4	86,9	5,6	10,1	2,2	0,0	5,9	2,4	63,4	0,1
1996	177,1	2,3	322,9	89,7	87,8	5,5	10,5	6,8	11,8	9,3	3,0	62,5	4,8
1997	180,3	1,8	318,7	90,5	89,2	5,3	11,1	8,7	12,7	11,8	2,6	64,5	4,8
1998	183,3	1,7	313,6	91,9	92,2	4,7	11,8	15,1	30,3	15,1	2,2	69,5	6,4
1999	189,6	3,4	313,1	93,6	96,8	4,4	8,0	17,1	22,8	17,3	2,6	82,0	4,1
2000	199,1	5,0	313,3	96,2	100,0	5,1	12,7	11,2	26,2	17,2	2,1	101,5	4,3
2001	212,4	6,7	376,3	83,7	87,1	5,1	9,4	14,9	13,4	19,2	2,1	121,6	3,9
2002	222,5	4,8	365,2	88,5	91,7	5,2	13,7	15,3	0,9	3,2	2,5	110,4	-0,1
2003	227,3	2,2	343,3	94,1	97,0	4,4	9,4	17,5	16,0	11,8	3,5	136,0	2,7
2004	234,2	3,2	336,3	97,2	94,5	3,9	8,3	15,0	39,5	19,7	3,6	175,5	7,6
2005	243,6	4,0	301,8	107,1	105,9	3,7	10,7	23,2	51,5	30,8	2,9	280,4	7,2
2006	260,6	6,8	337,2	104,2	106,0	4,6	10,9	19,4	41,4	12,5	2,8	440,8	2,6

1. Sínd eru ársmeðaltöl (maí 1988=100) og breyting milli ársmeðaltala. 2. 1983=100. Gengi erlendra gjaldmilla gagnvart kronu miðað við viðskiptavæga körfu helstu viðskiptalanda. Ársmeðaltal. 3. 1980=100. 4. Árleg meðaltöl ávöxtunar verðtryggðra spariskirteina ríkissjóðs. Ávöxtun í Kauphöll Íslands frá 1987. Áður vextir í frumsölu. 5. Gjaldveystofði í lok tímabils sem hlutfall af innflutningi eins mánaðar, reiknað á föstu gengi SDR. Miðað er við meðaltal heildarvöruinnflutnings sl. 12 mánaði. 6. Vergar skuldir án áhættufjármagns.

Tafla 2 (frh.) Sögulegar hagtölur

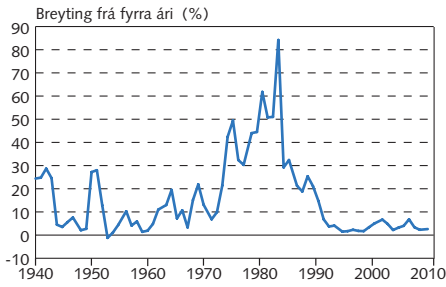
	Þjóðhagsstærðir (%-breyt. milli ára)			Útanríkisviðskipti (%-breyt. milli ára) ⁷			Viðsk.-jöfn., % af VLF			Hið opinbera (% af VLF) ⁸			Vinnurkaður (% af mannafla)		Laun (%-breyt. milli ára)	
	Einka-neysla	Fiár-muna-myndun	Þjóðar-útgjöld	Út-flutn.	Inn-flutn.	Við-skipta-kiör	Viðsk.-jöfn., % af VLF	Jöfn-uður	Tekjur	Útgjöld	Atv.-leysi	Atv.-þátttaka ⁹	Raun-laun ¹⁰	Kaupm.-ráð-stöf tekna á mann		
1978	9,0	-5,5	2,1	15,2	3,7	0,2	1,2	0,1	31,0	30,9	0,3	73,6	.	8,5		
1979	2,8	-1,8	3,4	6,3	2,5	-8,6	-0,7	0,9	32,4	31,4	0,4	73,0	.	2,0		
1980	3,4	13,9	5,9	2,7	3,0	-2,8	-2,0	1,4	35,4	34,1	0,3	74,1	.	1,1		
1981	6,2	1,2	5,7	3,2	7,1	-0,4	-4,1	1,3	36,8	35,5	0,4	76,8	0,7	5,4		
1982	4,9	0,1	5,0	-8,9	-0,6	-0,7	-8,0	1,7	37,9	36,2	0,8	77,6	1,7	2,2		
1983	-5,6	-12,7	-8,6	11,0	-9,7	-1,4	-1,9	-2,0	35,8	37,8	1,0	77,4	-1,67	-12,5		
1984	3,7	9,4	6,4	2,4	9,2	0,7	-4,6	2,2	36,9	34,7	1,3	77,6	-3,1	-2,5		
1985	4,2	1,0	2,7	11,1	9,4	-0,9	-3,9	-1,6	35,4	37,0	0,9	79,3	1,2	10,8		
1986	6,9	-1,6	4,5	5,9	1,0	5,4	0,5	-4,0	35,4	39,4	0,7	80,9	5,7	9,5		
1987	16,2	18,8	15,7	3,3	23,3	4,3	-3,4	-0,8	35,6	36,5	0,4	84,1	9,0	25,8		
1988	-3,8	-0,2	-0,6	-3,6	-4,6	-0,8	-3,4	-2,0	39,5	41,5	0,6	80,1	2,2	-2,7		
1989	-4,2	-7,9	-4,4	2,9	-10,3	-3,9	-1,3	-4,4	38,5	43,0	1,7	78,7	-9,1	-9,4		
1990	0,5	3,0	1,5	0,0	1,0	-2,0	-2,1	-3,3	38,1	41,4	1,8	77,5	-4,9	-4,6		
1991	3,0	2,6	3,5	-5,9	5,3	3,4	-4,0	-2,9	39,8	42,7	1,5	76,2	1,4	2,1		
1992	-3,2	-10,3	-4,6	-2,0	-6,0	-0,6	-2,4	-2,8	40,8	43,6	3,1	75,5	-0,8	-2,7		
1993	-4,6	-9,8	-2,9	6,5	-7,5	-3,6	0,7	-4,5	39,0	43,4	4,4	75,3	-2,6	-7,6		
1994	2,9	-0,2	1,8	9,3	3,8	0,3	1,9	-4,7	38,6	43,2	4,8	75,4	-0,3	0,0		
1995	2,2	-1,7	2,2	-2,3	3,6	1,0	0,7	-3,0	39,6	42,5	5,0	75,7	2,8	4,4		
1996	5,7	25,0	6,8	9,9	16,5	-3,2	-1,8	-1,6	40,5	42,0	4,4	81,0	4,0	3,8		
1997	6,3	8,8	5,7	5,6	8,0	2,0	-1,8	0,0	40,5	40,5	3,9	81,8	3,6	5,1		
1998	10,2	34,9	13,9	2,5	23,4	5,2	-6,8	-0,4	40,9	41,3	2,8	81,1	7,6	6,2		
1999	7,9	-4,1	4,3	4,0	4,4	-0,7	-6,8	1,1	43,2	42,0	1,9	81,3	3,3	3,1		
2000	4,2	11,8	5,9	4,2	8,6	-2,4	-10,2	1,7	43,6	41,9	1,3	82,9	1,6	5,3		
2001	-2,9	-4,5	-2,1	7,4	-9,1	0,3	-4,3	-0,7	41,9	42,6	1,4	81,6	2,0	-1,4		
2002	-1,5	-14,9	-2,5	3,8	-2,5	0,6	1,5	-2,6	41,8	44,4	2,5	81,0	2,3	2,0		
2003	6,2	12,5	6,1	1,6	10,8	-4,1	-4,8	-2,8	42,8	45,6	3,4	82,3	3,4	1,7		
2004	6,9	28,0	9,8	8,4	14,4	-1,3	-9,8	0,2	44,3	44,1	3,1	83,2	1,4	4,3		
2005	12,9	34,3	15,5	7,2	29,4	0,9	-16,1	5,2	47,6	42,3	2,1	83,5	2,6	4,9		
2006	4,6	13,0	7,4	-5,6	8,8	-3,6	-26,7	5,3	46,7	41,4	1,3	83,6	2,6	5,7		

7. Viðskipti með vöru og þjónustu. %-breytingar milli ára eru magnbreytingar. 8. Hið opinbera er ríki, sveitarfélög og almannatryggingar. 9. Til ársins 1990 er atvinnuþátttaka reiknuð frá skilgreingu þjóðhagsstofnunar frá árinu 1991 er notast við vinnurkaðskönnun Hagstofnu. 10. Launavísitala Hagstofnu frá 1989. Áður launavísitala til greiðsluþjónunar. Raunvirt með neysluverðvísitölu.

Heimildir: Fjármálaráðuneytið, Hagstofa Íslands, Kauphöll Íslands, Vinnurkaðskönnun, Seðlabanki Íslands.

Mynd 1
Verðbólga 1940-2009¹

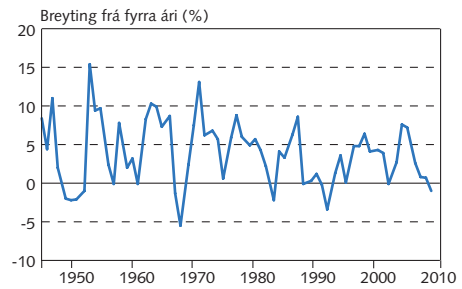
Árleg meðaltöl vísitölu neysluverðs



1. Spá 2007-2009.
Heimildir: Hagstofa Íslands og Seðlabanki Íslands.

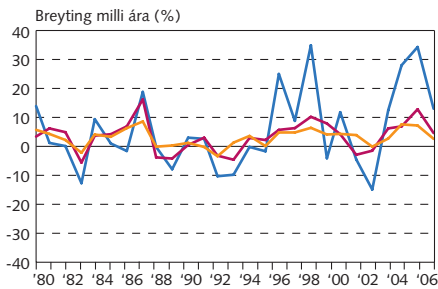
Mynd 2
Hagvöxtur 1945-2009¹

Magnbreyting vergrar landsframleiðslu milli ára



1. Bráðabirgðatölur 2006. Spá 2007-2009.
Heimildir: Hagstofa Íslands, Seðlabanki Íslands.

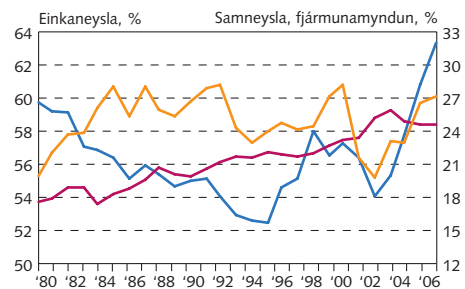
Mynd 3
Vöxtur landsframleiðslu, einkaneysla og fjármunamyndunar 1980-2006¹



— Fjármunamyndun
— Einkaneysla
— Verg landsframleiðsla

1. Bráðabirgðatölur 2006.
Heimildir: Hagstofa Íslands, Seðlabanki Íslands.

Mynd 4
Einkaneysla, samneysla og fjármunamyndun sem % af vergrri landsframleiðslu 1980-2006¹

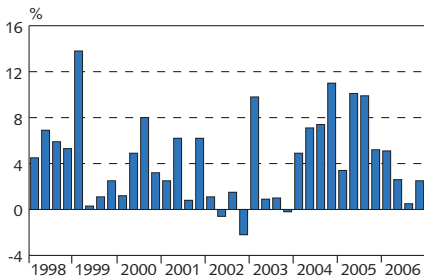


— Fjármunamyndun
— Samneysla
— Einkaneysla

1. Bráðabirgðatölur 2006.
Heimildir: Hagstofa Íslands, Seðlabanki Íslands.

Mynd 5
Ársfjórðungslegur hagvöxtur
1. ársfj. 1998 - 4. ársfj. 2006¹

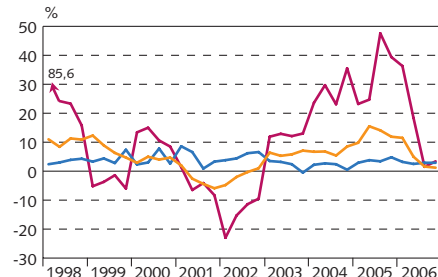
Magnbreyting vergrar landsframl. yfir fjóra ársfjórðunga



1. Nýjstu tölur eru bráðabirgðatölur.
Heimild: Hagstofa Íslands.

Mynd 6
Undirþættir hagvaxtar
1. ársfj. 1998 - 4. ársfj. 2006¹

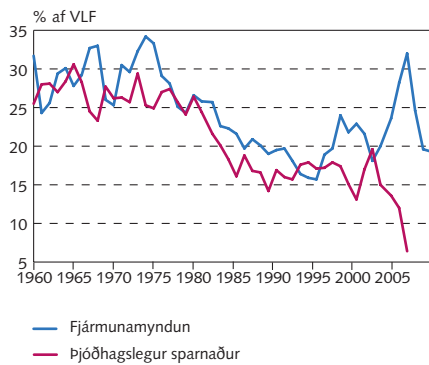
Magnbreytingar frá sama fjórðungi árið áður



— Samneysla
— Einkaneysla
— Fjármunamyndun

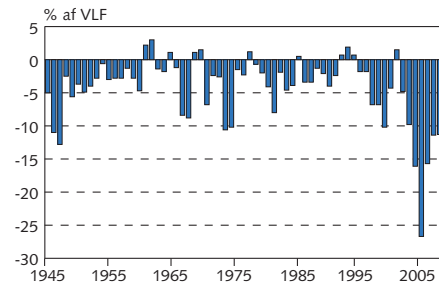
1. Nýjstu tölur eru bráðabirgðatölur.
Heimild: Hagstofa Íslands.

Mynd 7
Þjóðhagslegur sparnaður og fjármunamyndun 1960-2009¹



1. Bráðabirgðatölur 2006. Spá 2007-2009.
Heimildir: Hagstofa Íslands, Seðlabanki Íslands.

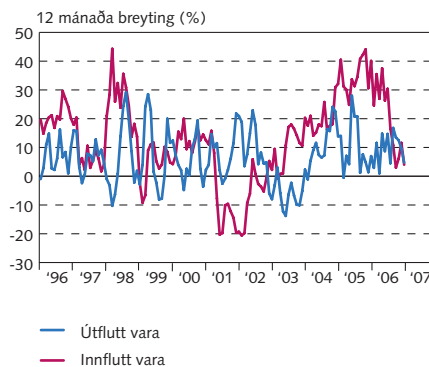
Mynd 8
Viðskiptajöfnuður 1945-2009¹



1. Bráðabirgðatölur 2006. Spá 2007-2009.
Heimildir: Hagstofa Íslands, Seðlabanki Íslands.

Mynd 9
Vöruútlutningur og vöruinnflutningur janúar 1996 - janúar 2007¹

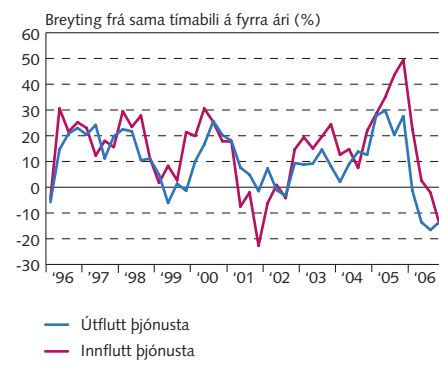
Þriggja mánaða hreyfanlegt meðaltal á föstu gengi



1. Nýjustu tölur eru bráðabirgðatölur.
Heimildir: Hagstofa Íslands, Seðlabanki Íslands.

Mynd 10
Útflutt og innflutt þjónusta 1. ársfj. 1996 - 4. ársfj. 2006¹

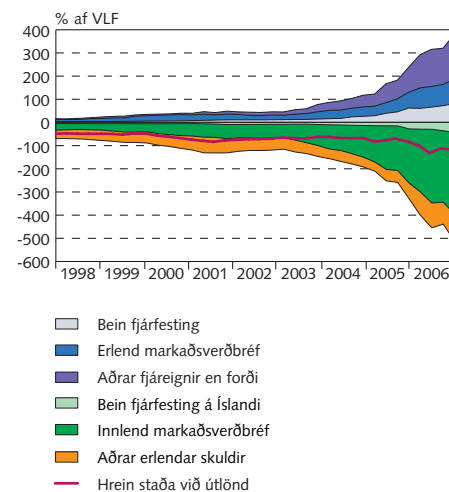
Á föstu gengi



1. Nýjustu tölur eru bráðabirgðatölur.
Heimild: Seðlabanki Íslands.

Mynd 11
Skuldir og eignir þjóðarbúsins 1. ársfj. 1998 - 4. ársfj. 2006¹

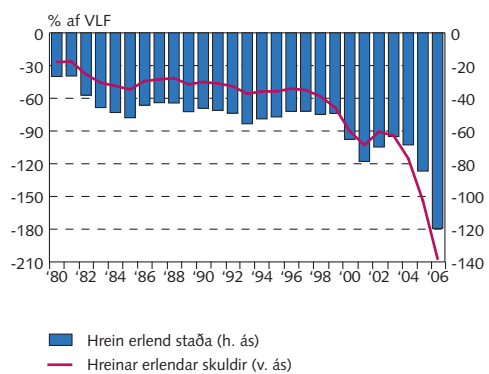
Á verðlagi hvers árs



1. Nýjustu tölur eru bráðabirgðatölur.
Heimild: Seðlabanki Íslands.

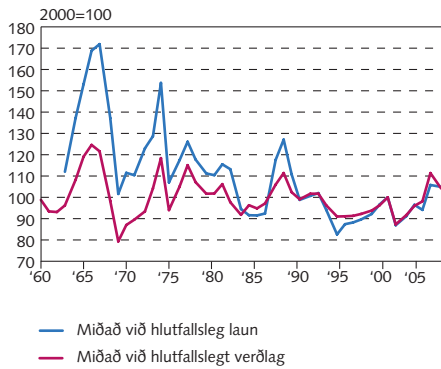
Mynd 12
Erlend skuldastaða 1980-2006¹

Í árslok



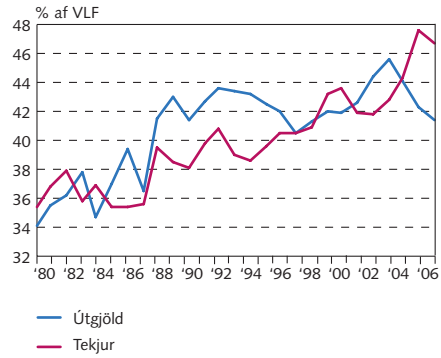
1. Nýjustu tölur eru bráðabirgðatölur.
Heimild: Seðlabanki Íslands.

Mynd 13
Raungengi krónunnar 1960-2006¹



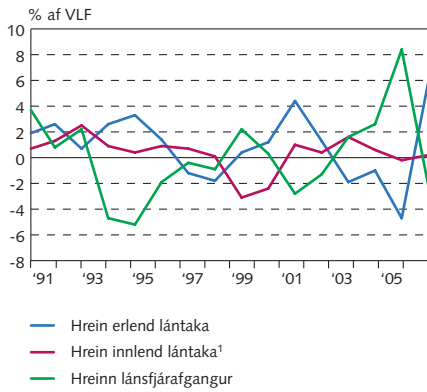
1. Bráðabirgðatölur 2006.
Heimild: Seðlabanki Íslands.

Mynd 14
Útgjöld og tekjur hins opinbera 1980-2006



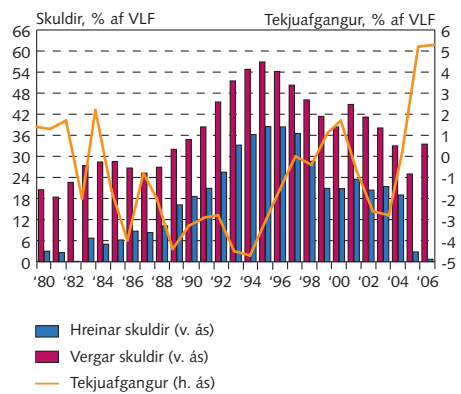
Heimild: Hagstofa Íslands.

Mynd 15
Lánsfjárafgangur og lántökur ríkissjóðs 1991-2006



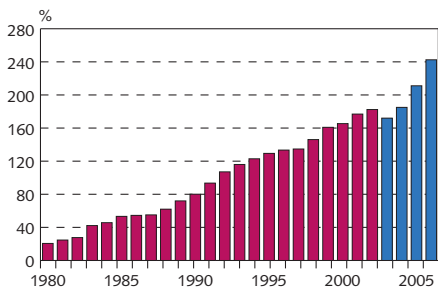
1. P.m.t. hækkun lífeyrisskuldbindinga og ógreiddra vaxta til langs tíma.
Heimild: Ríkisreikningur.

Mynd 16
Skuldir og tekjuafgangur hins opinbera 1980-2006



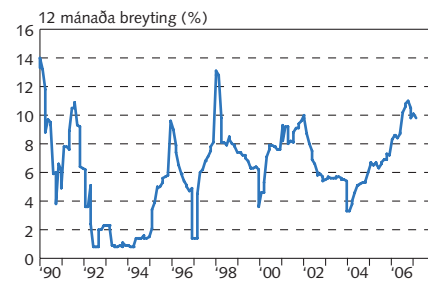
Heimildir: Hagstofa Íslands, áættlanir Seðlabanka Íslands.

Mynd 17
Skuldir heimila sem hlutfall af ráðstöfunartekjum 1980-2006¹



1. Breytt lánaflokkun frá árinu 2003 (súlur í bláum lit).
Spá fyrir árið 2006.
Heimild: Seðlabanki Íslands.

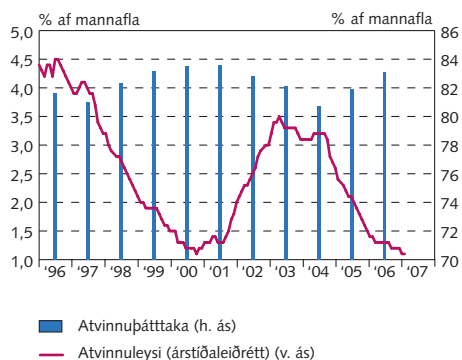
Mynd 18
Þróun launavísitölu Hagstofu Íslands janúar 1990 - febrúar 2007



Heimild: Hagstofa Íslands.

Mynd 19

Atvinnuleysi og atvinnuþátttaka¹
janúar 1996 - febrúar 2007

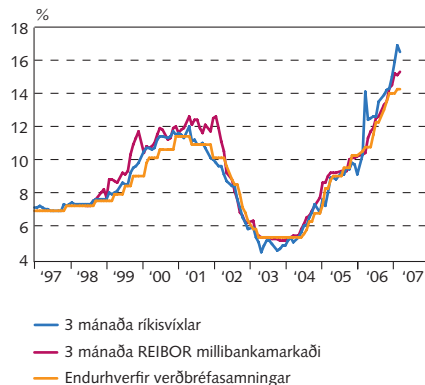


1. Vinnumarkaðsskönnun Hagstofunnar 1996-2006.
Heimildir: Hagstofa Íslands, Vinnuálagstofnun, Seðlabanki Íslands.

Mynd 20

Ávöxtun á peningamarkaði
janúar 1997 - febrúar 2007

Í lok mánaðar

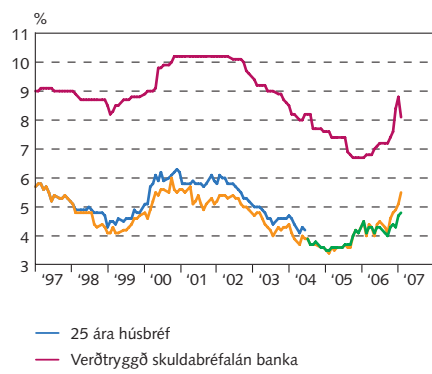


Heimild: Seðlabanki Íslands.

Mynd 21

Ávöxtun langtímaskuldabréfa
janúar 1997 - febrúar 2007

Í lok mánaðar

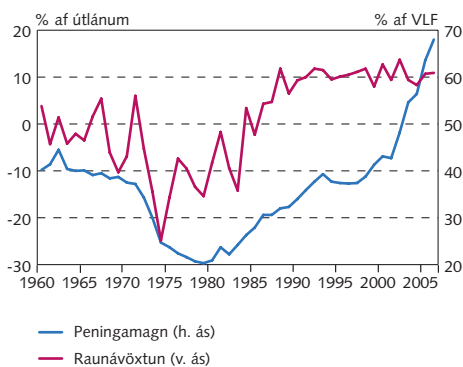


Heimild: Seðlabanki Íslands.

Mynd 22

Raunávöxtun og peningamagn 1960-2006¹

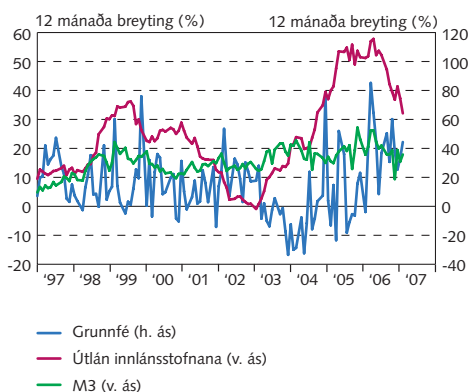
Raunávöxtun óverðtryggðra útlána banka
og M3 sem hlutfall af VLF



1. Nýjstu tölur eru bráðabirgðatölur.
Heimild: Seðlabanki Íslands.

Mynd 23

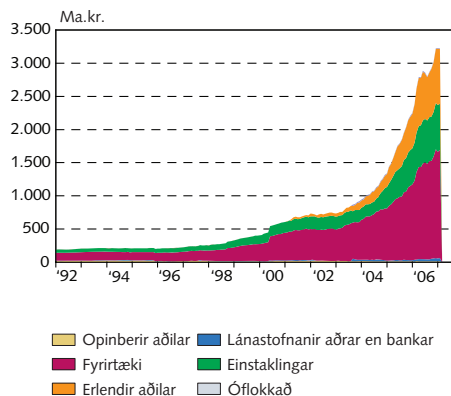
Peningamagn (M3), útlán innlánsstofnana
og grunnfé janúar 1997 - febrúar 2007¹



1. Nýjstu tölur eru bráðabirgðatölur.
Heimild: Seðlabanki Íslands.

Mynd 24

Útlánaflokkun innlánsstofnana
janúar 1992 - febrúar 2007¹

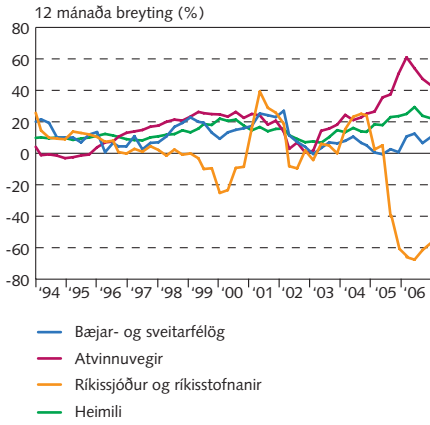


1. Í september 2003 hófst sjálfvirk flokkun útlána og verðbréfaeignar á atvinnugreinar skv. ÍSAT 95 staðli. Við það lækkuðu útlán til heimila, en útlán til atvinnuvega og sveitarfélaga hækkuðu. Nýjstu tölur eru bráðabirgðatölur.
Heimild: Seðlabanki Íslands.

Mynd 25

Vöxtur útlána lánakerfisins
1. ársfj. 1994 - 4. ársfj. 2006

Útlán flokkuð eftir lántakendum¹

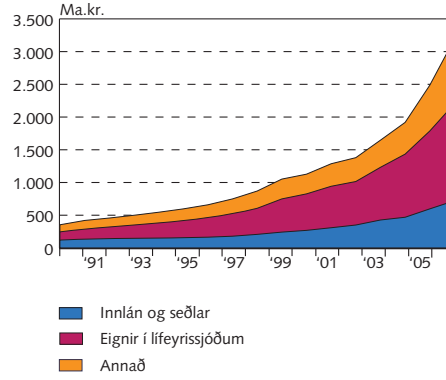


1. Í september 2003 hófst sjálfvirk flokkun útlána og verðbréfaeignar á atvinnugreinar skv. ÍSAT 95 staðli. Við það lækkuðu útlán til heimila, en útlán til atvinnuvega og sveitarfélaga hækkðu. Nýjustu tölur eru bráðabirgðatölur.
Heimild: Seðlabanki Íslands.

Mynd 26

Flokkun innlendra skulda lánakerfisins
1990-2006¹

Staða í árslok á verðlagi hvers tíma

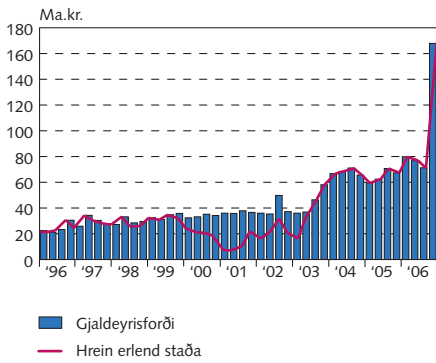


1. Nýjustu tölur eru bráðabirgðatölur.
Heimild: Seðlabanki Íslands.

Mynd 27

Gjaldeyrisforði og hrein erlend staða
Seðlabankans 1. ársfj. 1996 - 4. ársfj. 2006¹

Á gengi hvers tíma



1. Nýjustu tölur eru bráðabirgðatölur.
Heimild: Seðlabanki Íslands.