



Seðlabanki Íslands

Virði peninga, verðlag og verðtrygging

Lúðvík Elíasson

Seðlabanka Íslands

11. mars 2015



FYRIRVARI

Höfundur er hagfræðingur á sviði fjármálastöðugleika hjá Seðlabanka Íslands. Skoðanir sem koma fram í kynningunni eru höfundar og ber ekki að túlka sem skoðanir Seðlabankans.

Nokkrar mælieiningar



- Metri

- Sú vegalengd sem ljósið fer á $1/299.792.458$ hluta úr sekúndu
- Frá 1960 til 1983: 1.650.763,73 bylgjulengdir appelsínugulu litrófslínunnar í litrófi krypton-86 atómsins í tómarúmi
- Á átjándu öld: $1/10.000.000$ vegalengd frá norðurpól til miðbaugs eftir lengdarbaug um París
 - Metrinn merktur á stöng úr platínu og iridíum

- Kíló

- Massi sívalnings úr platínu og iridíum sem er geymdur í *Bureau International des Poids et Mesures*
- Upphaflega massi lítra af vatni við 4°C og 1 atm

- Króna

Virði peninga



- Skipt á jafnverðmætum vörum
- Alltaf hægt að nota peninga í skiptum fyrir aðrar vörur
- 1 kókflaska kostar 230 krónur
- 1 króna kostar $1/230$ kókflöskur
- Ef virði peninga breytist þá breytist verð annarra vara talið í einingu peninga
- Það er breyting á verðlagi
 - Verðbólga ef virði peninga minnkar
 - Verðhjöðnun ef virði peninga eykst



Verðlag á mismunandi tíma



- 2003 800 kr.
 - 2013 1.300 kr.
 - + 62%
- 2003 6.443 kr.
 - 2013 14.334 kr.
 - + 122%
- Mælt í sömu krónum bæði árin hækkuðu buxurnar um 22,5% en bíómiðinn lækkaði um 10,6%
 - Verðlagið hækkaði um 81,5%
 - Krónan rýrnaði um 45%

Mælieiningin breytist



- Ef metrinn hefði rýrnað um 45%
- Vegalengdin milli Reykjavíkur og Akureyrar var 388 kílómetrar 2003
- Væri 705 km 2013
- Það væri samt ekkert lengra að ferðast á milli staðanna
- Reglulega þyrfti að uppfæra allar tölur sem sýna vegalengdir á kortum
 - Líkt og verðskrár eru uppfærðar

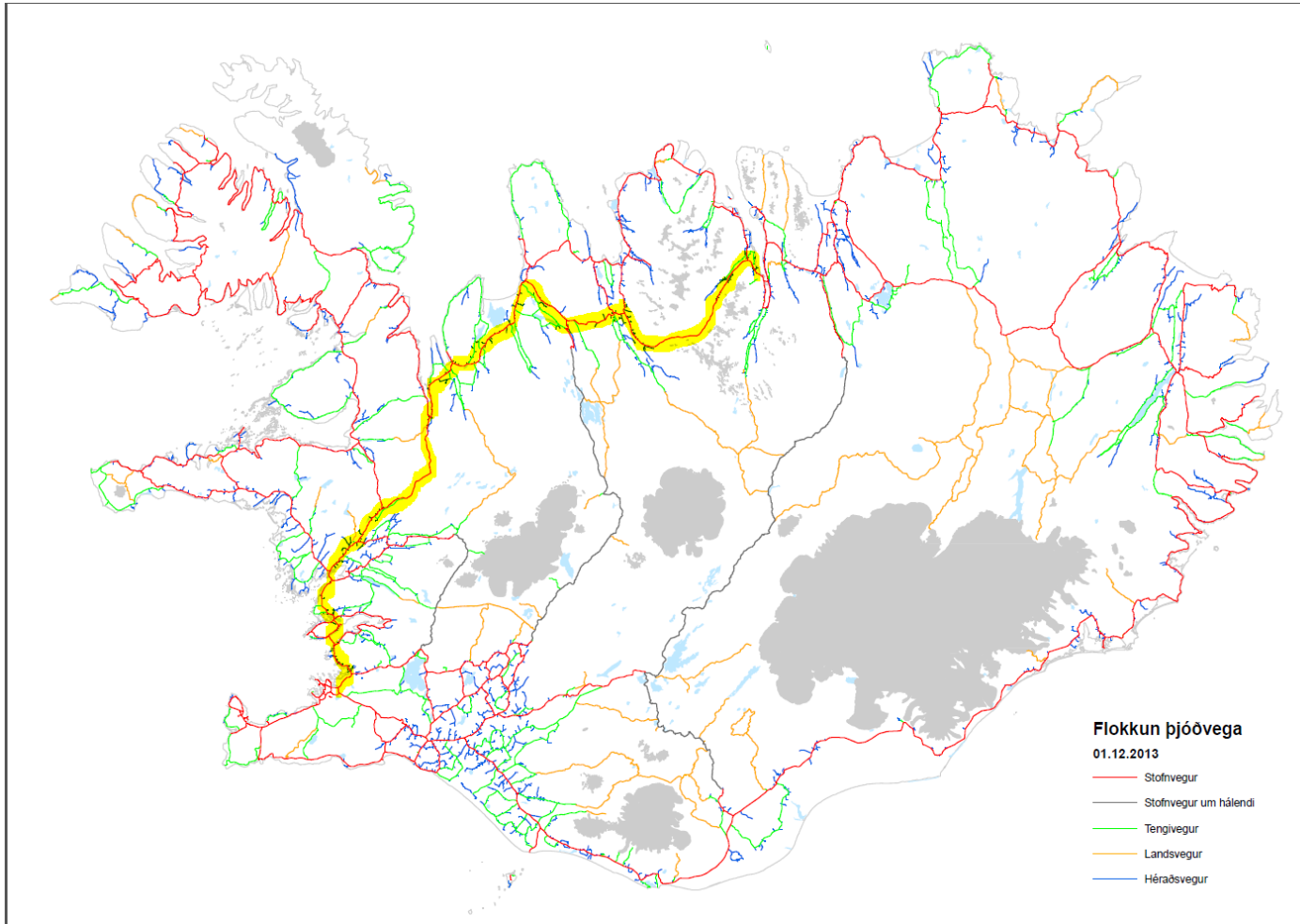
En raunstærðin er sú sama



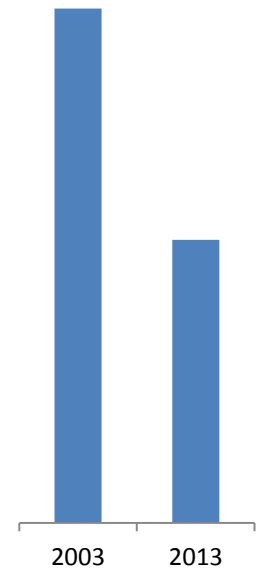
Reykjavík – Akureyri

388 km 2003

705 km 2013



1 m

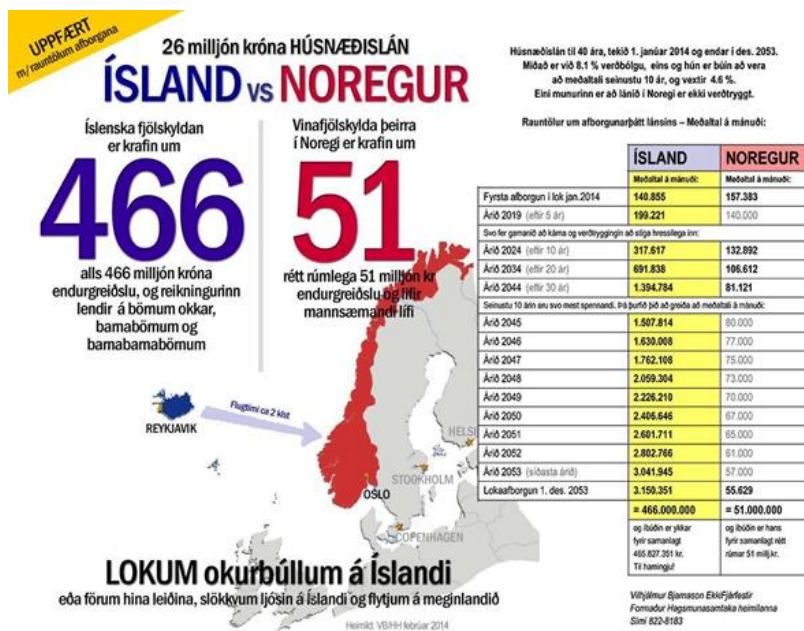


Epli og appelsínur

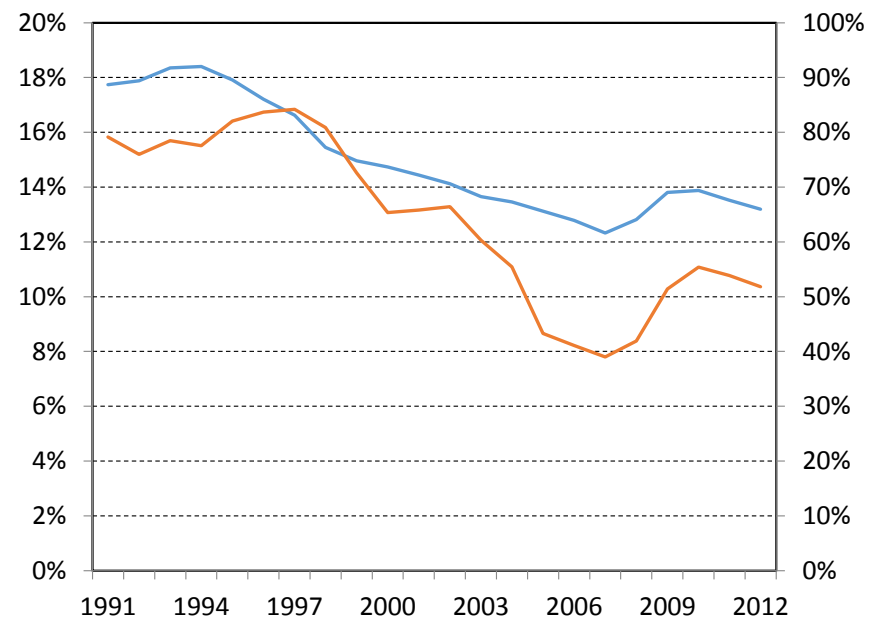


• Kominn í Staðarskála

- Búinn að keyra 163 kílómetra
- En það eru 409 eftir!
- Það er lengra eftir en þegar ég lagði af stað!



Þróun greiðslubyrði og skuldsetningarhlutfalls 40 ára verðtryggðs íbúðaláns¹



— Greiðslubyrði (v. ás) — Skuldsetning (h. ás)

1 Reiknað er með 1,5% afskriftum á ári. Íbúðaverð fylgir vísitölu íbúðaverðs og laun fylgja launavísitölu. Láns hlutfall er 80% í upphafi og greiðslubyrði 18% heildarlauna við lántöku.

Heimild: Hagstofa Íslands og eigin útreikningar.

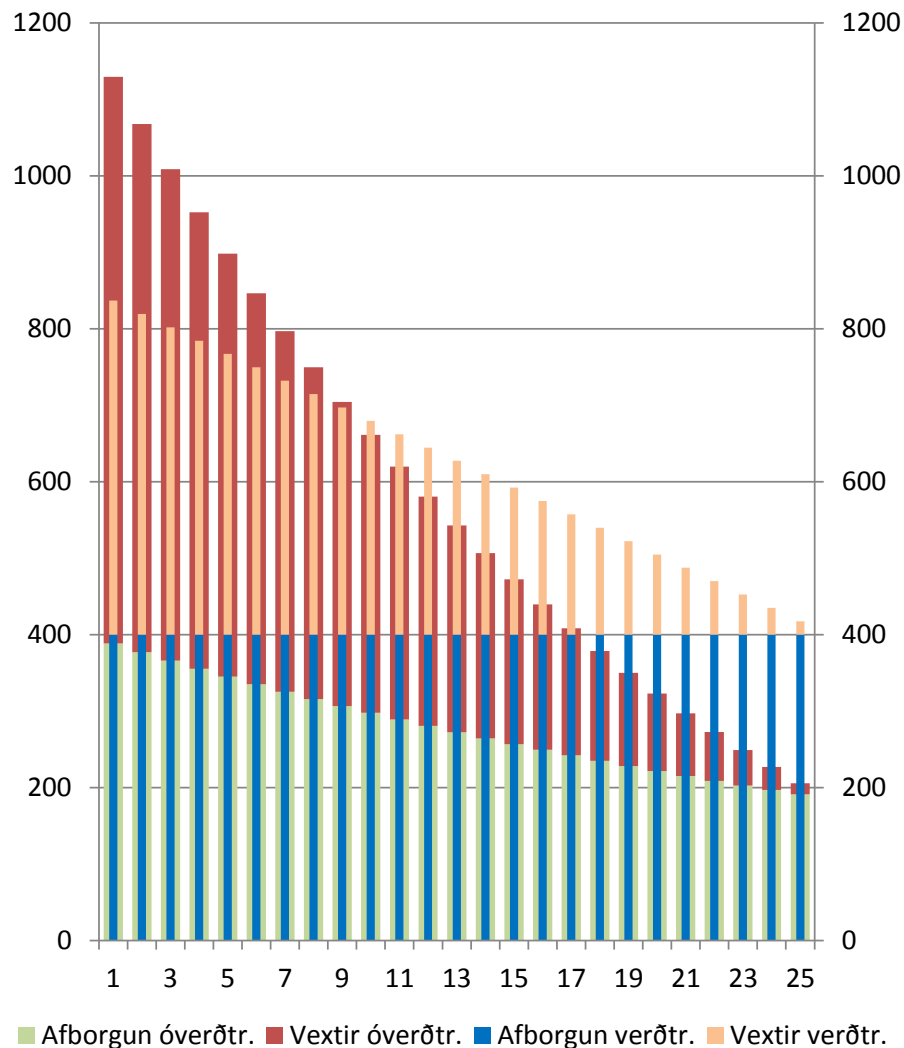
Kostnaður við verðbólgu



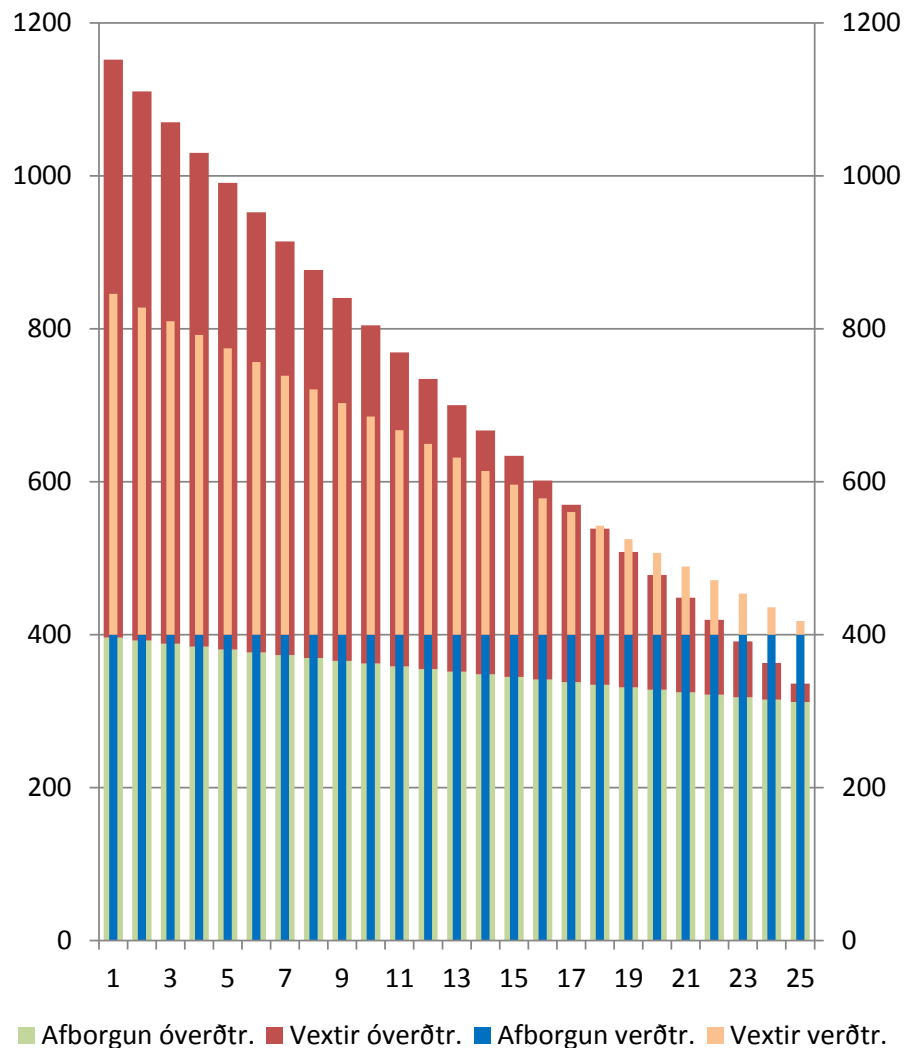
- Alls konar umstang – meiri tími í að sinna fjármálum, fylgjast með og breyta vöruverði og svo framvegis
- Sveiflur í hlutfallsverði
- Skattareglur
- Óþægilegt – breytileg mælieining

- Óvænt verðbólga dreifir eignum handahófskennt milli einstaklinga
 - Mest áberandi við langa lánasamninga

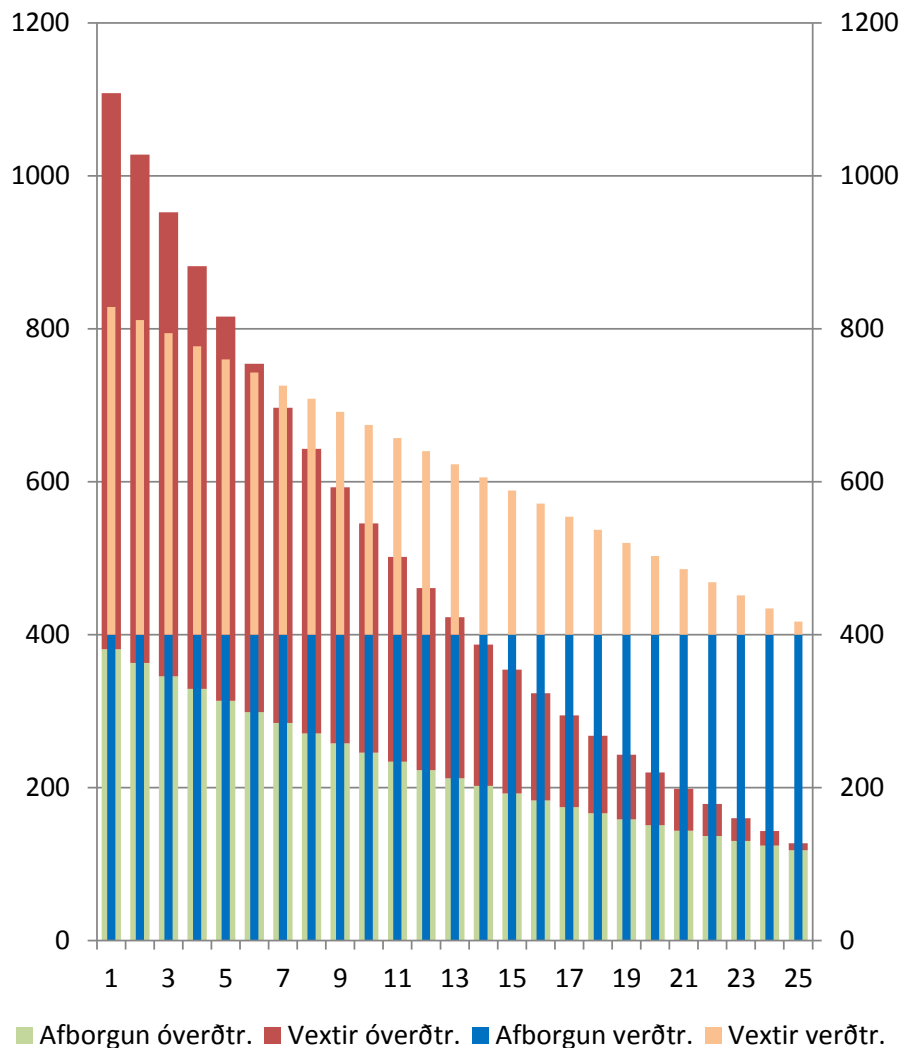
Endurgreiðsluferlar verðtryggðs og óverðtryggðs láns. Verðbólga 3%.



Endurgreiðsluferlar. Vænt verðbólga 3% - verðbólga reynist vera 1%.



Endurgreiðsluferlar. Vænt verðbólga 3% - verðbólga reynist vera 5%.



Gott að geta valið



- Verðtrygging er góður valkostur á lánsfjármarkaði sem vert er að halda í
- Bann við verðtryggingu felur í sér fækkun valkosta og leiðir þannig til minni velferðar



Seðlabanki Íslands

Virði peninga, verðlag og verðtrygging

Lúðvík Elíasson

Seðlabanka Íslands

11. mars 2015