

SEÐLABANKI ÍSLANDS

Nýr Seðlabanki



Reikningsskiladagur 2021
Félag löggiltra endurskoðenda

Ásgeir Jónsson
Seðlabankastjóri

Ný og öflug stofnun á grunni tveggja eldri



Seðlabanki Íslands
172 starfsmenn
Rekstrargjöld 2019: 4,7 ma.kr

Fjármálaeftirlitið
116 starfsmenn
Rekstrargjöld 2019: 2,2 ma.kr



**Nýr sameinaður
Seðlabanki Íslands**
300 starfsmenn
Rekstrargjöld 2020: 7,4 ma.kr.

Ný stofnun með þrjú meginmarkmið



Markmið Seðlabanka Íslands

Stöðugt verðlag

Seðlabanki Íslands skal stuðla að stöðugu verðlagi og er heimilt með samþykki ráðherra að lýsa yfir tölulegu markmiði um verðbólgu

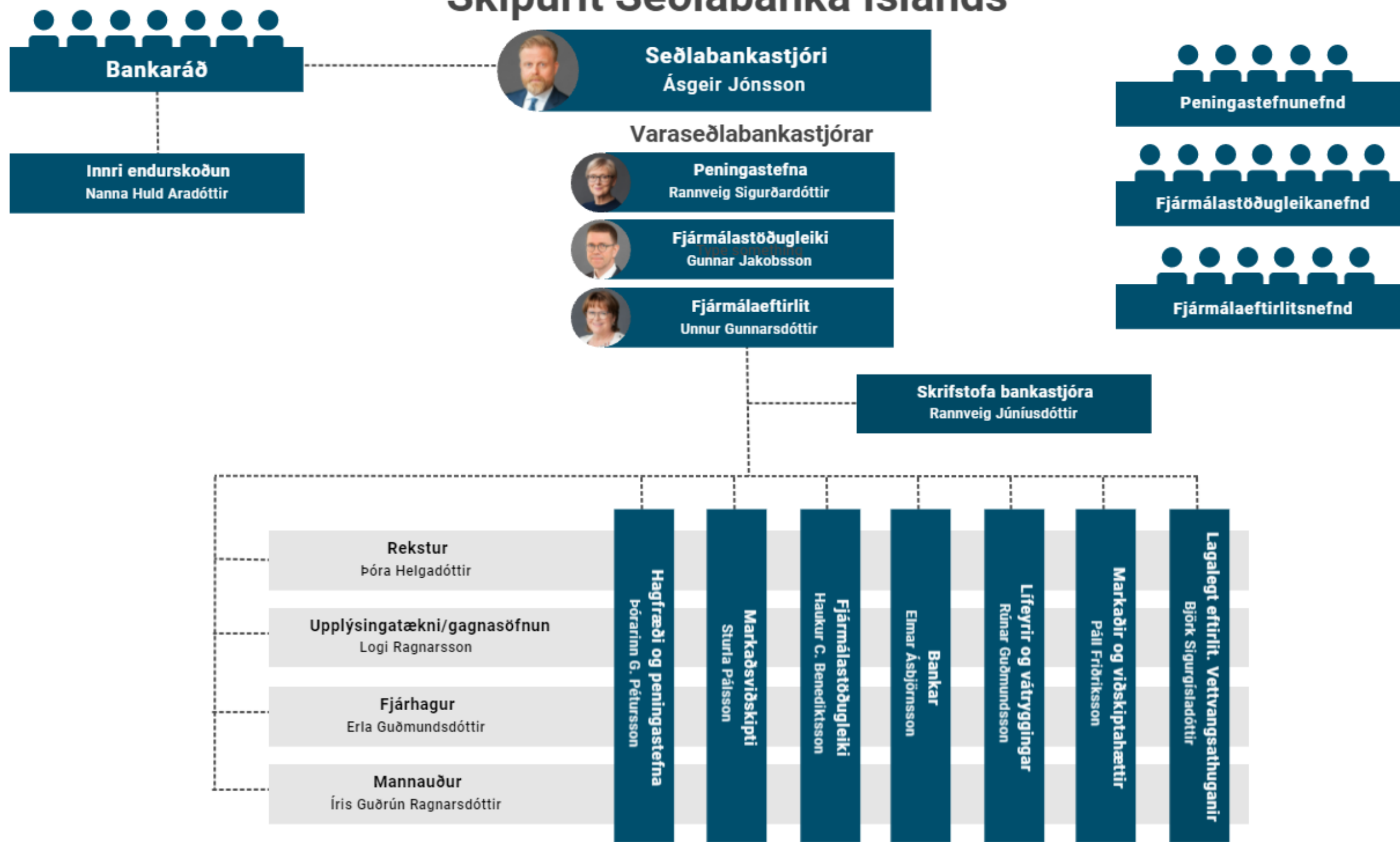
Fjármálastöðugleiki

Seðlabanki Íslands skal stuðla að fjármálastöðugleika

Traust og örugg fjármálastarfsemi

Seðlabankinn skal fylgjast með að starfsemi eftirlitsskyldra aðila sé í samræmi við lög

Skipurit Seðlabanka Íslands



SEÐLABANKASTJÓRI



FUNDIR
BANKASTJÓRA

VARASEÐLABANKASTJÓRI

PENINGASTEFNUNEFND



● Innri meðlimir ● Ytri meðlimir skipaðir af ráðherra



MARKMIÐ:
STÖÐUGT VERÐLAG

TÆKI:

- Vextir
- Viðskipti við lánastofnanir
- Bindiskylda
- Inngrip á gjaldeyrismarkaði
- Skuldabréfakaup

VARASEÐLABANKASTJÓRI

FJÁRMÁLASTÖÐUGLEIKANEFND



MARKMIÐ:
FJÁRMÁLASTÖÐUGLEIKI

TÆKI:

- Þjóðhagsvarúðartæki:
 - Eiginfjárauðkar
 - Veðsetningar- og greiðslubyrðahlutfall
 - Takmörk á lán í erlendum gjaldmiðlum o.fl.

VARASEÐLABANKASTJÓRI

FJÁRMÁLAEFTIRLITSNEFND



MARKMIÐ:
TRAUST OG ÖRUGG
FJÁRMÁLASTARFSEMI

TÆKI:

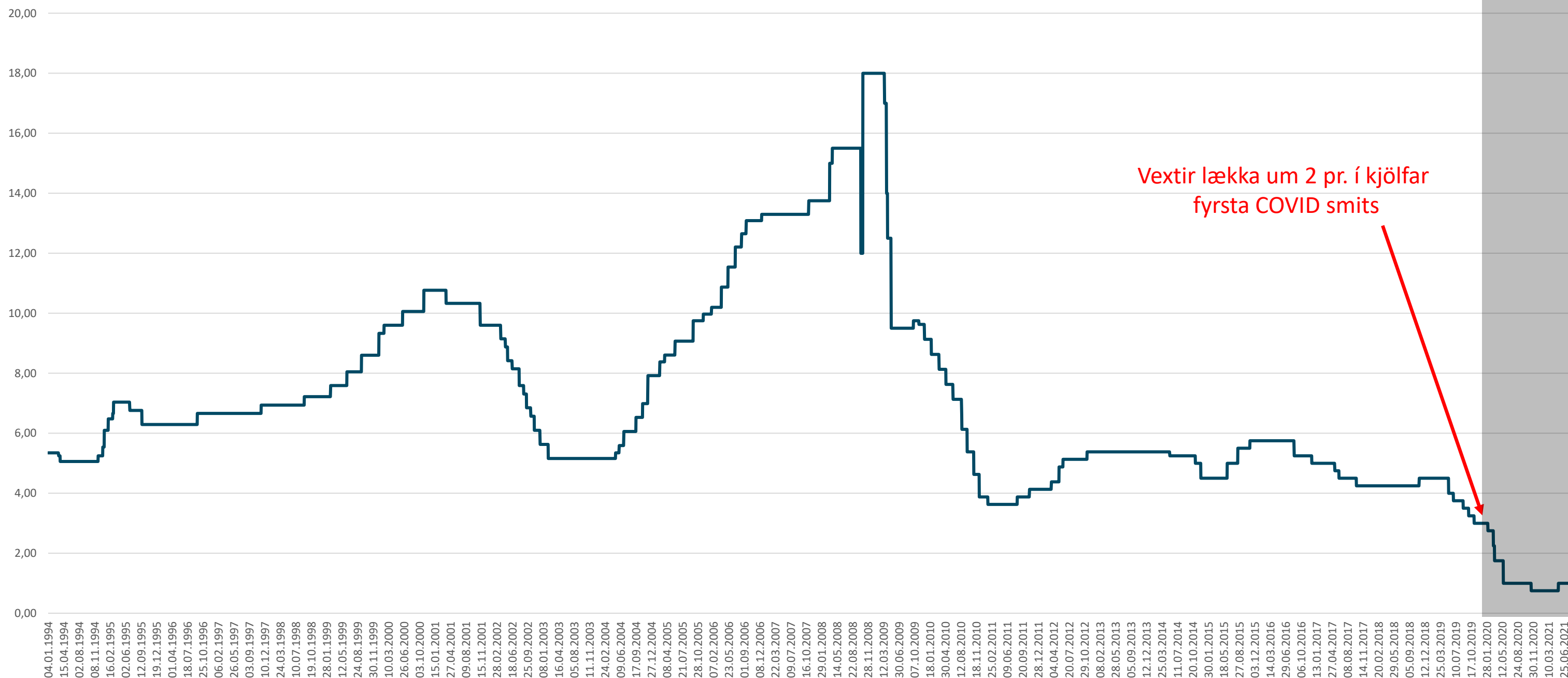
- Ákvörðun um eiginfjárbörf banka
- Starfsleyfi og hæfismat
- Kærur, stjórnvaldssektir, dagsektir, o.fl.
- Útgáfa tilmæla til eftirlitsskyldra aðila

Eftirlitsstarfssemi á heima í Seðlabankanum

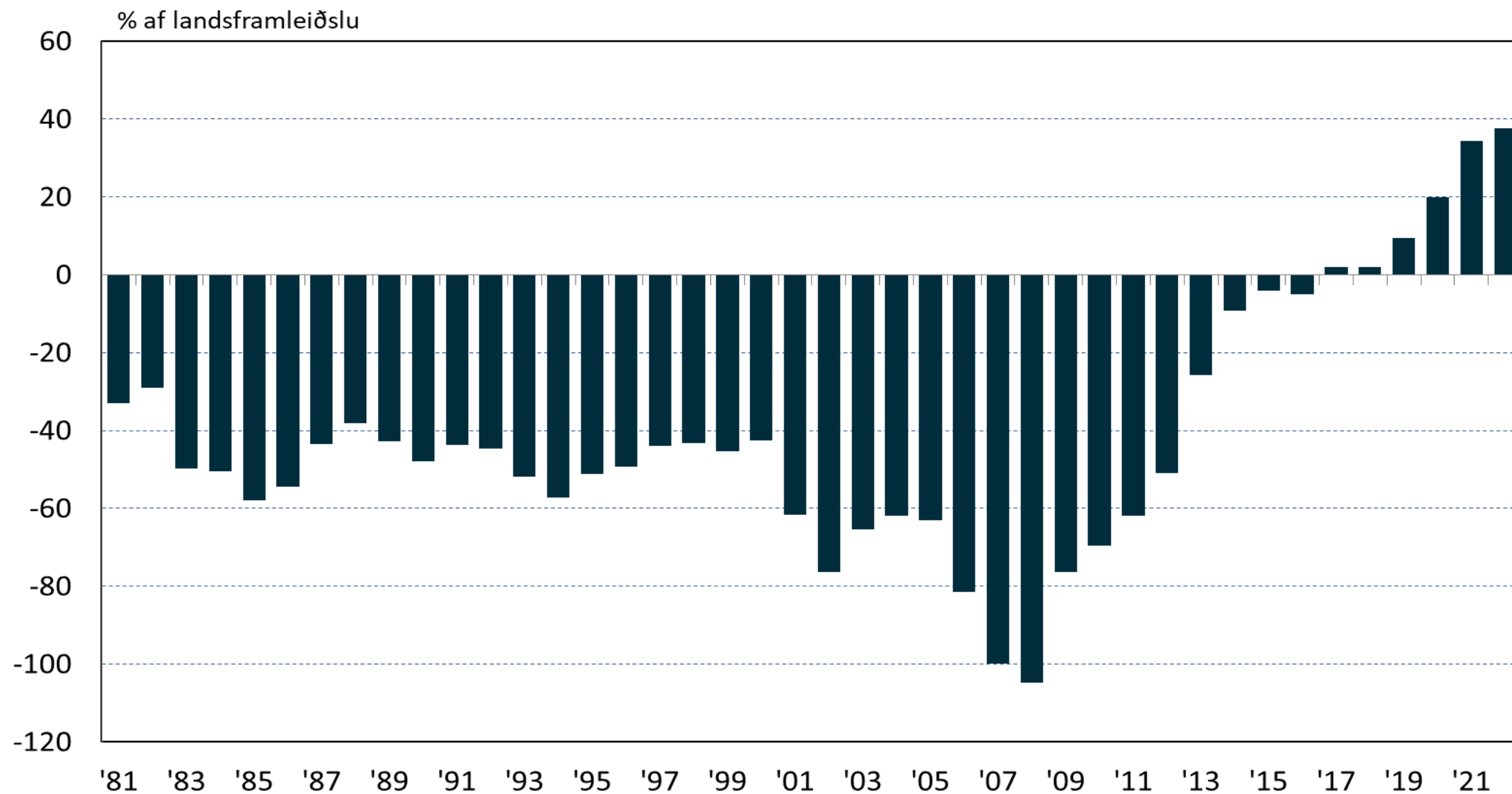


- Eftir sameiningu: Ein stofnun ber ábyrgð á fjármálastöðugleika og býr yfir öllum helstu upplýsingum um fjármálakerfið og þróun kerfislægrar áhættu innan þess.
- Seðlabankinn hefur nú skýrari valdheimildir og slagkraft til að geta haft áhrif á hegðun fjármálastofnana og markaðsaðila til hins betra.

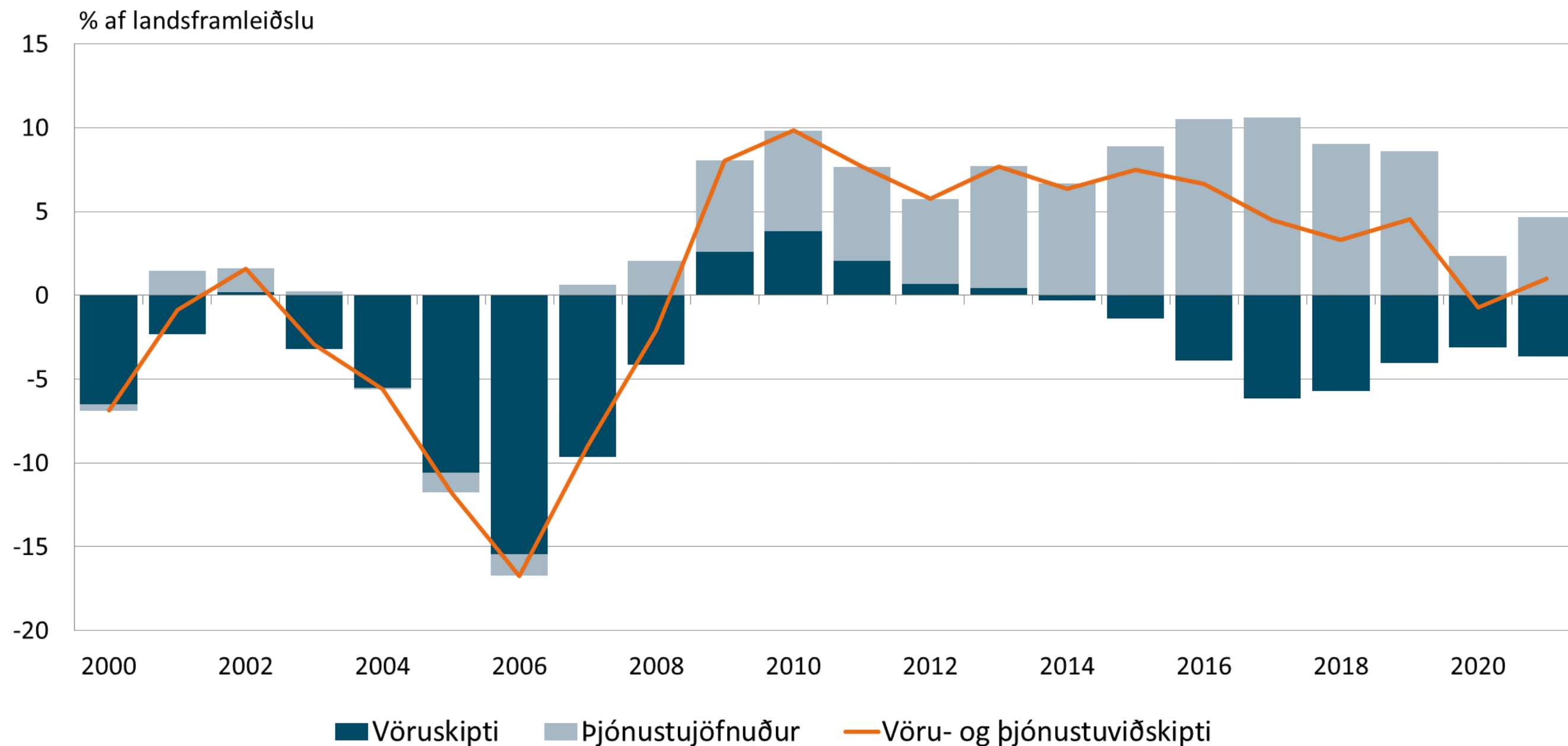
Meginvextir Seðlabankans sögulega lágir



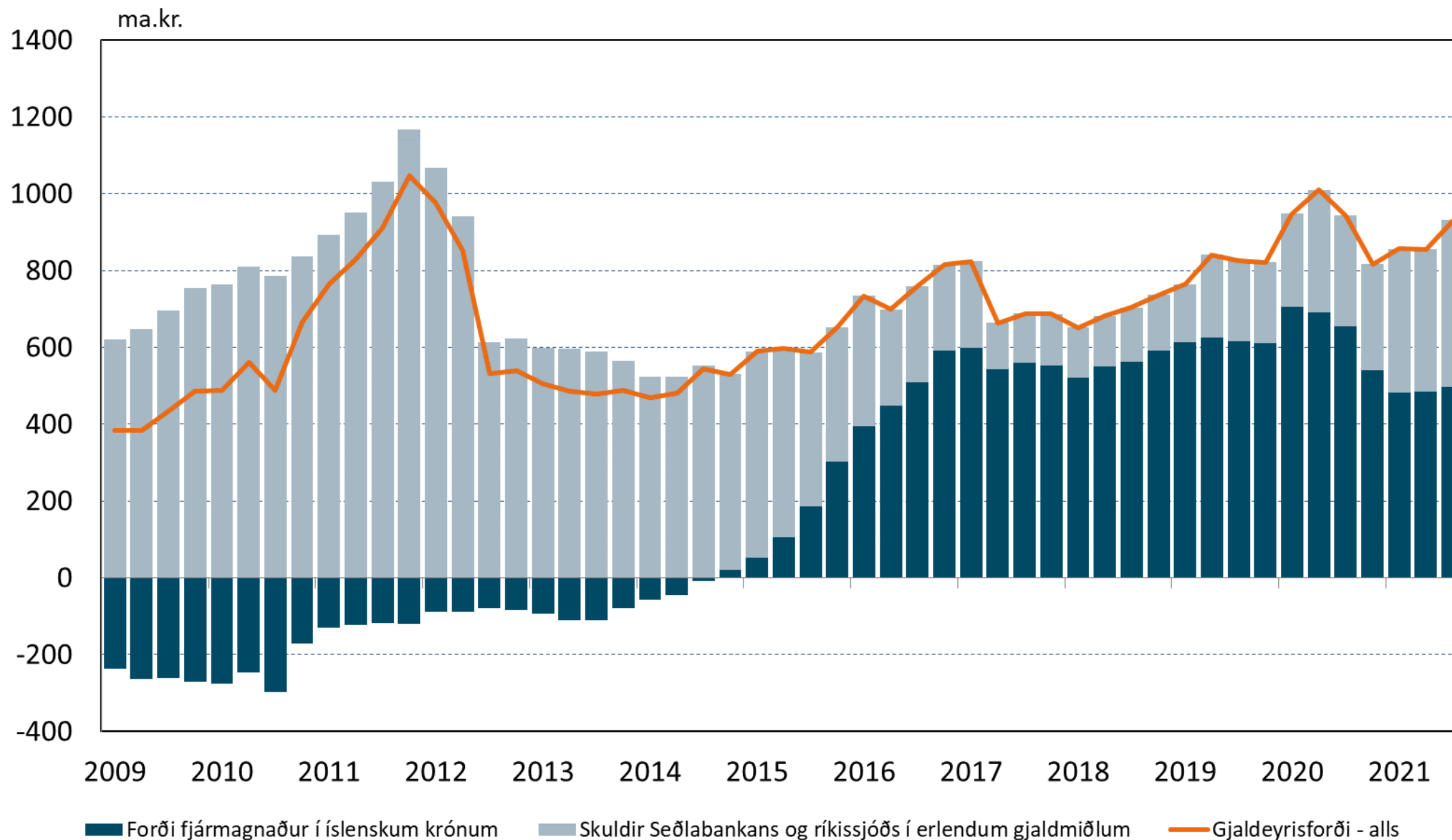
Erlend staða sterk – erlendar eignir umfram erlendar skuldir



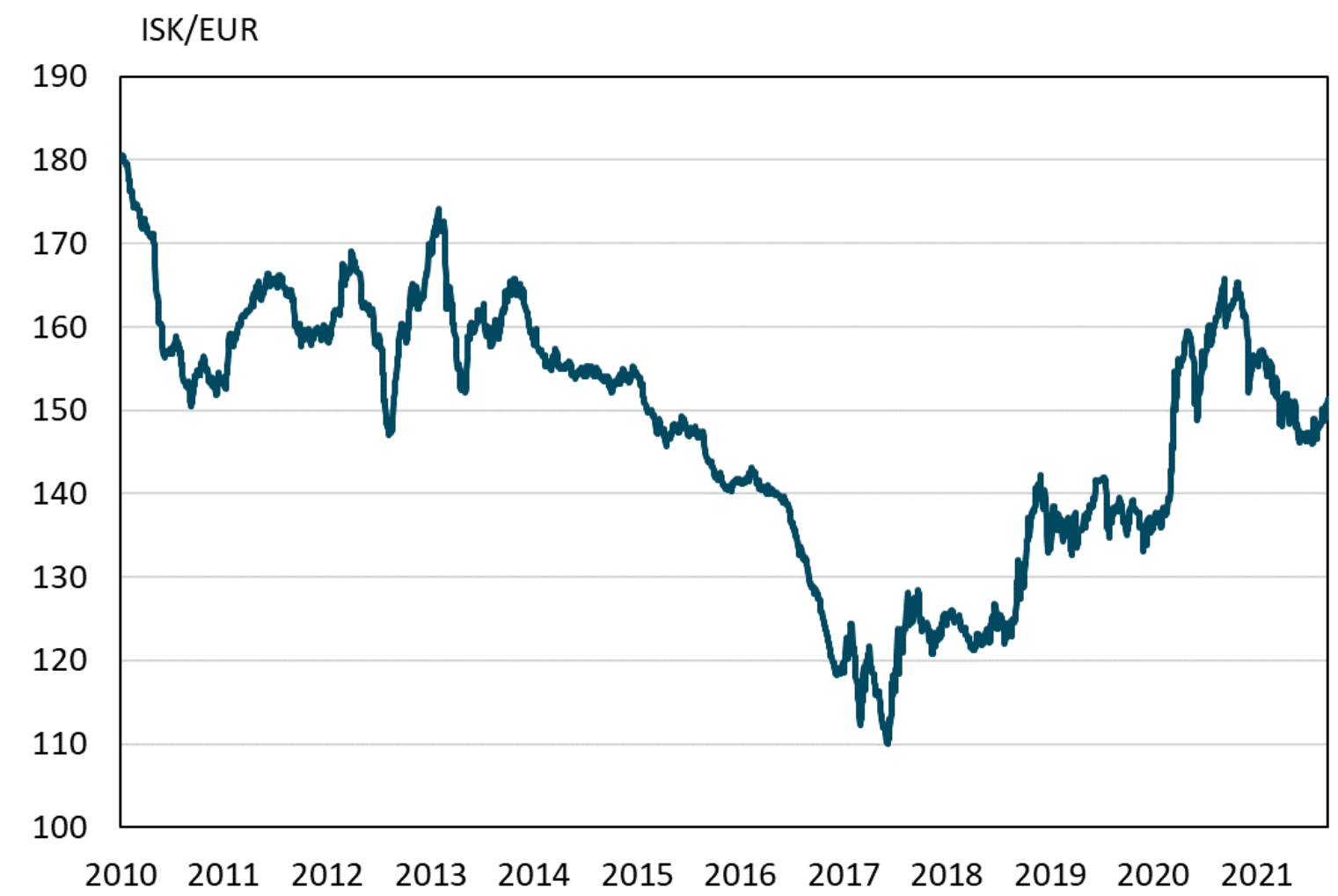
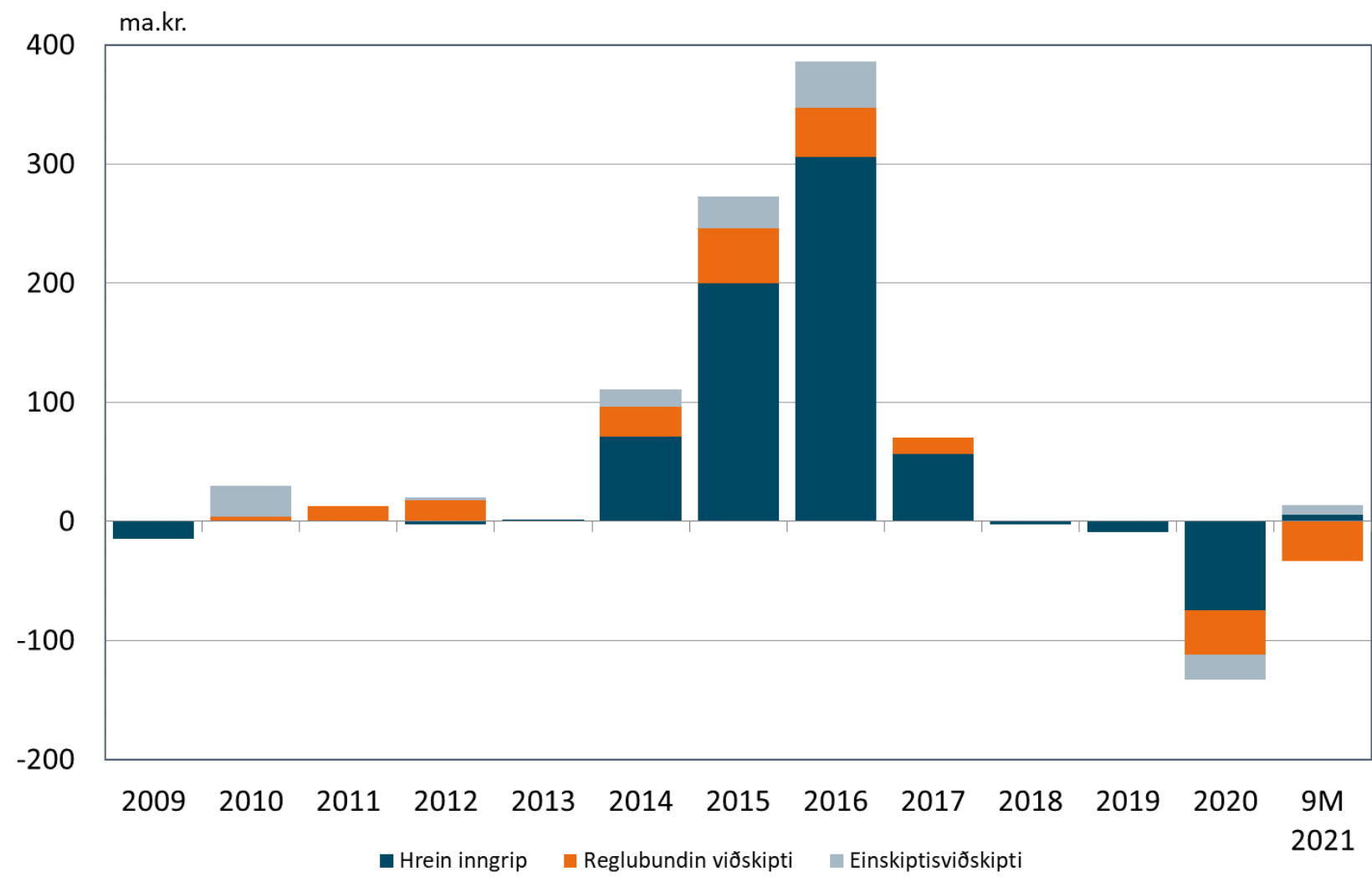
Utanríkisviðskiptin í jafnvægi þrátt fyrir útflutningsáfallið



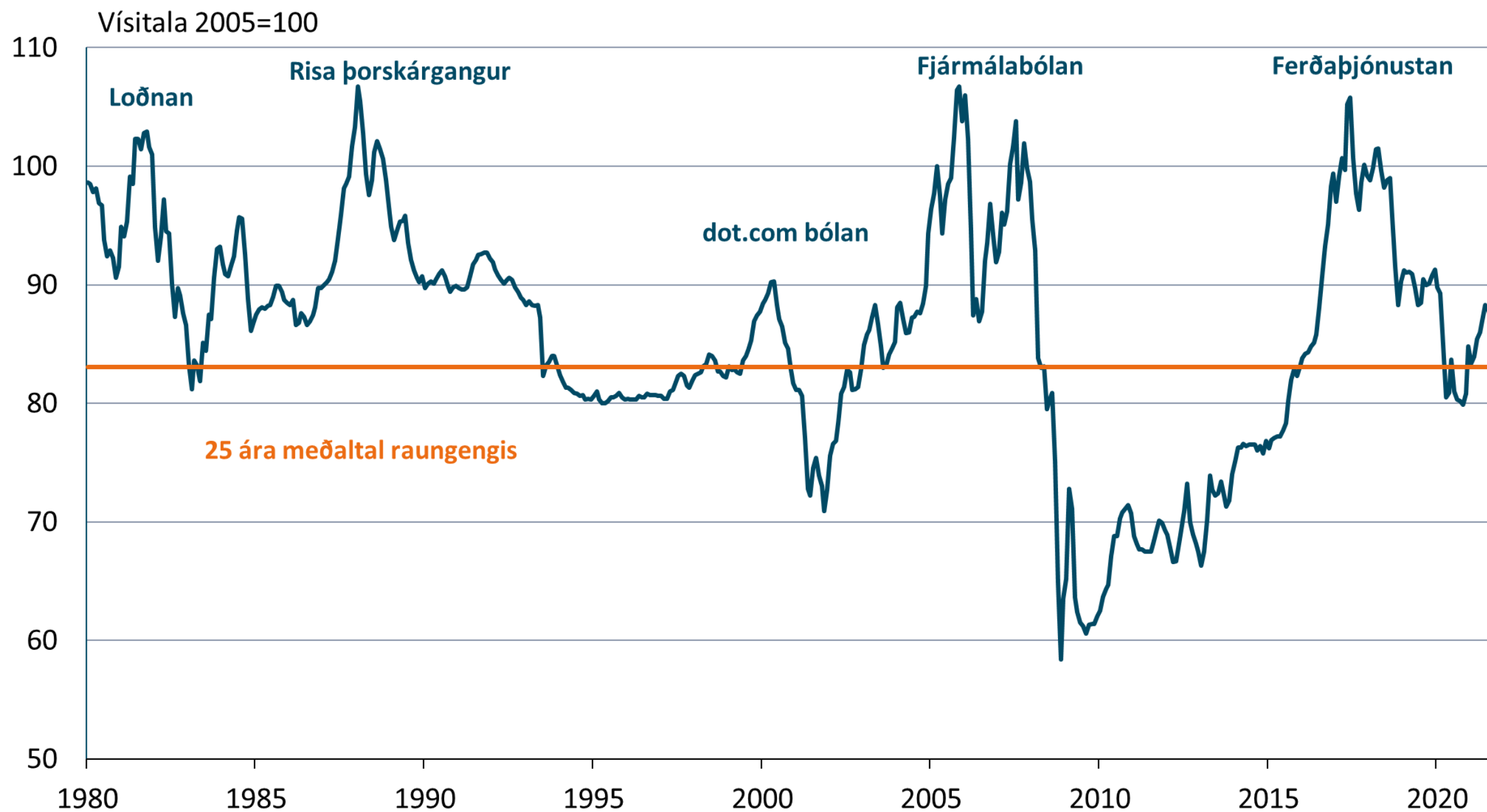
Seðlabankinn býr yfir 900 milljarða króna gjaldeyrisforða – vel yfir algengum viðmiðunum



Inngrip Seðlabankans hafa skapað gengisstöðugleika



Raungengi hefur verið nokkuð stöðugt borið saman við fyrri efnahagssamdráttarskeið



Sameinuð stofnun: betri yfirsýn, bætt greining og samræmd viðbrögð



Með meiri og betri yfirsýn yfir fjármálakerfið og öflugum tækjum hefur slagkraftur bankans aukist.



Öflugri greining og eftirlit eykur viðbragðsflýti, styrkir peningastefnu og fjármálastöðugleika í landinu.



Þungi framkvæmdar peningastefnunnar liggur ekki í jafn ríkum mæli á vaxtataekinu og áður. Minni þörf á hömlum og sértækum takmörkunum á viðskiptum