



HAGVÍSAR

SEÐLABANKA ÍSLANDS

Yfirlit um þróun efnahagsmála

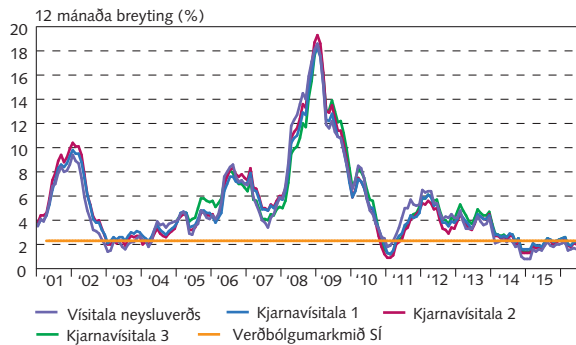
Efnisyfirlit

- 2 *I Verðlagsþróun og verðbólguvæntingar*
- 5 *II Framleiðsla og eftirspurn*
- 8 *III Utanríkisviðskipti og ytri skilyrði*
- 13 *IV Vinnumarkaður og tekjur*
- 16 *V Opinber fjármál*
- 18 *VI Eignamarkaðir*
- 20 *VII Fjármálamarkaðir*
- 27 *VIII Alþjóðleg efnahagsmál*

I Verðlagspróun og verðbólguvæntingar

I-1

Verðbólga

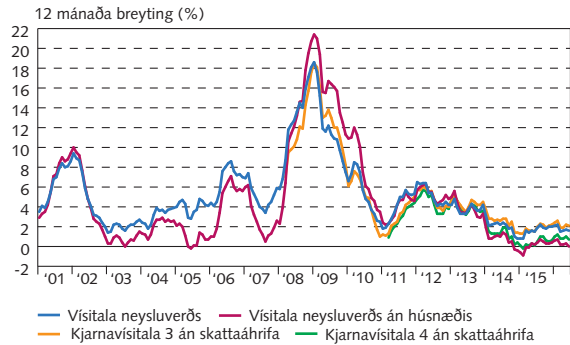


Heildarvísitala og mælikvarðar á undirliggjandi verðbólgu. Kjarnavísitala 1 undanskilur verð búvöru, grænmetis, ávaxta og bensins og kjarnavísitala 2 til viðbótar verð opinberrar þjónustu. Kjarnavísitala 3 er kjarnavísitala 2 án áhrifa af breytingum raunvaxta á húsnæðislið vísitölu neynsluverðs. Mánaðarlegar tölur.

Heimildir: Hagstofa Íslands, Seðlabanki Íslands.

I-2

Verðbólga: ýmsir mælikvarðar

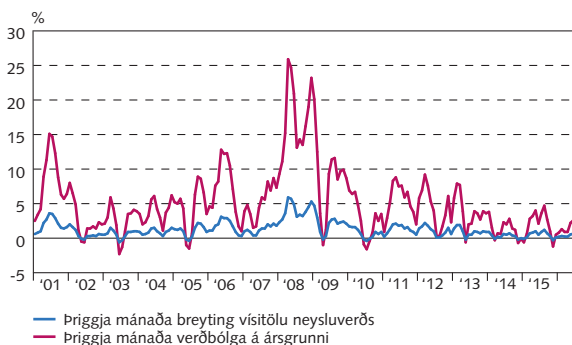


Kjarnavísitala 4 er vísitala neynsluverðs án búvöru, grænmetis, ávaxta, bensins, opinberrar þjónustu og reiknaðrar húsaleigu. Mánaðarlegar tölur.

Heimild: Hagstofa Íslands.

I-3

Árstíðarleiddrett verðbólga

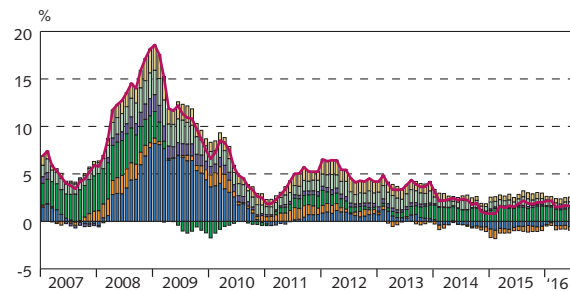


Þessi mælikvarði á verðbólgu er afar sveiflukennur en gefur vísbendingu um hvernig verðbólguþrýstingur er að þróast. Mánaðarlegar tölur.

Heimildir: Hagstofa Íslands, Seðlabanki Íslands.

I-4

Undirliðir verðbólgu

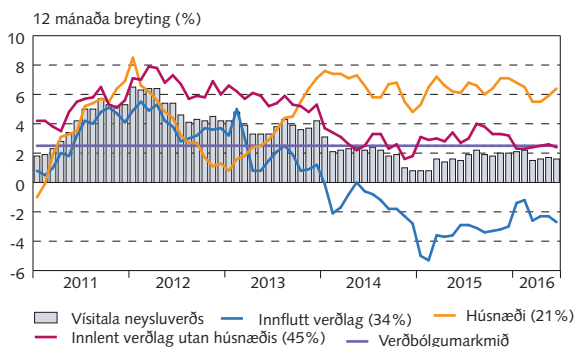


Framlag til 12 mánaða verðbólgu. Mánaðarlegar tölur.

Heimild: Hagstofa Íslands.

I-5

Innlend og innflutt verðbólga

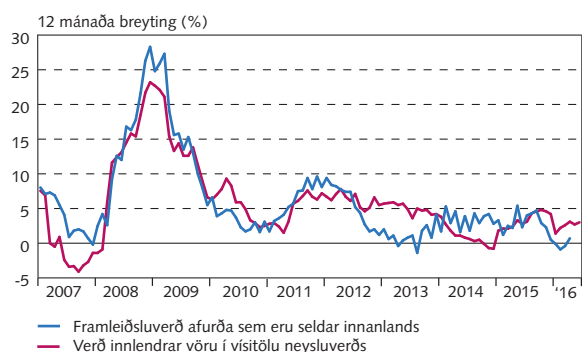


Innflutt verðbólga er nálgðuð með innfluttri mat- og drykkjavöru, verði nýrra bíla og varahluta, bensins og annarrar innfluttrar vöru. Innlend verðbólga er nálgðuð með verði innlendrar vöru og verði almennrar og opinberrar þjónustu. Tölur í svigum sýna núverandi vægi viðkomandi liða í vísitölu neynsluverðs. Mánaðarlegar tölur.

Heimildir: Hagstofa Íslands, Seðlabanki Íslands.

I-6

Framleiðslu- og smásöluverð innlendrar vöru



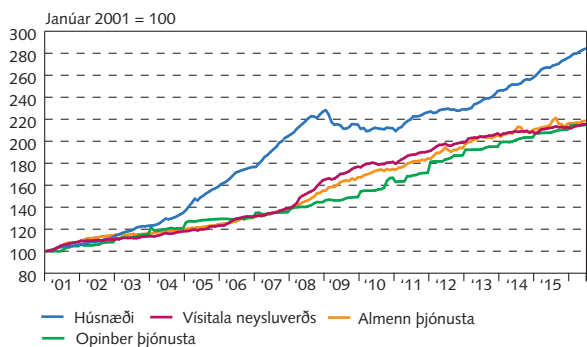
Mánaðarlegar tölur.

Heimildir: Hagstofa Íslands, Seðlabanki Íslands.

I Verðlagspróun og verðbólguvæntingar

I-7

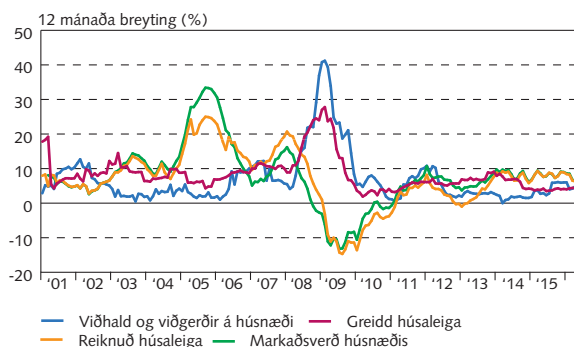
Verðlagspróun: húsnæði og þjónusta



Mánaðarlegar tölur.
Heimild: Hagstofa Íslands.

I-8

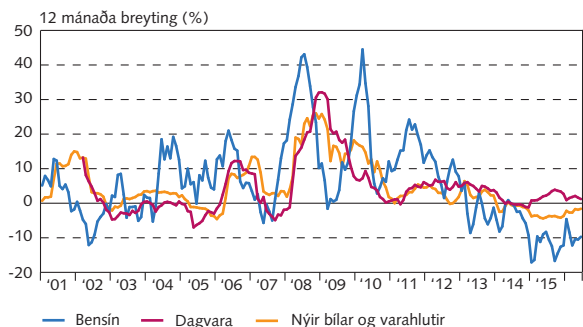
Verðlagspróun: húsnæði



Greidd húsaleiga sýnir verðþróun á leigu íbúðarhúsnæðis. Reiknuð húsaleiga metur kostnað við búsetu í eigin húsnæði og breytist með markaðsverði húsnæðis og raunvöxtum á húsnæðislánum. Mánaðarlegar tölur.
Heimild: Hagstofa Íslands.

I-9

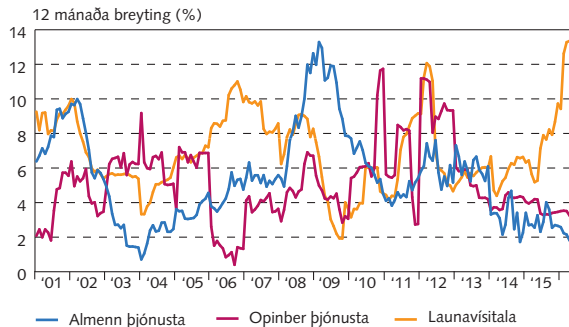
Verðlagspróun: ýmsir undirliðir



Mánaðarlegar tölur.
Heimild: Hagstofa Íslands.

I-10

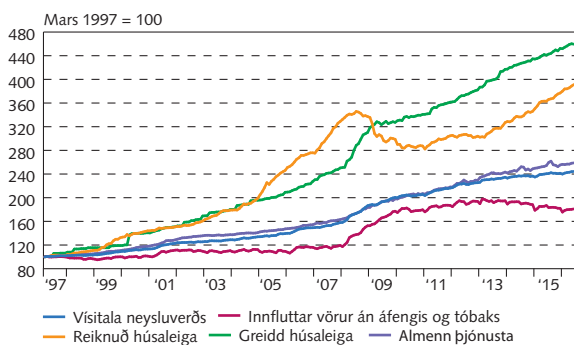
Verðlagspróun: laun og þjónusta



Mánaðarlegar tölur.
Heimild: Hagstofa Íslands.

I-11

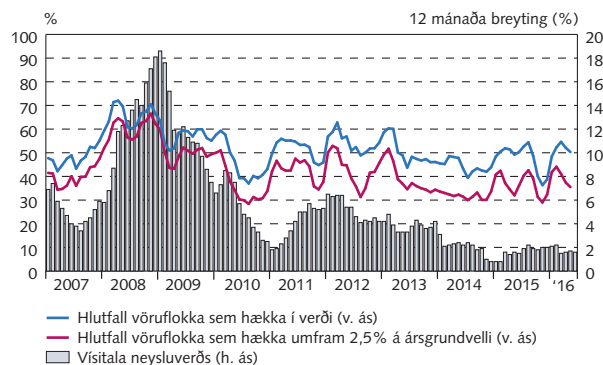
Verðlagspróun: vörur, húsnæði og þjónusta



Mánaðarlegar tölur.
Heimild: Hagstofa Íslands.

I-12

Dreifing verðhækkana vísitölu neysluverðs

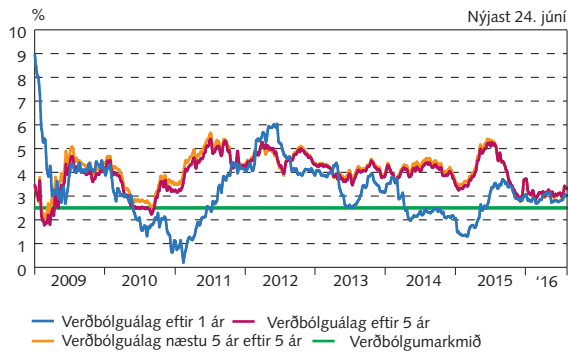


Hlutfall vöruflokka sem hækka í verði er 3 mánaða miðsett meðaltal.
Mánaðarlegar tölur.
Heimild: Hagstofa Íslands.

I Verðlagsþróun og verðbólguvæntingar

I-13

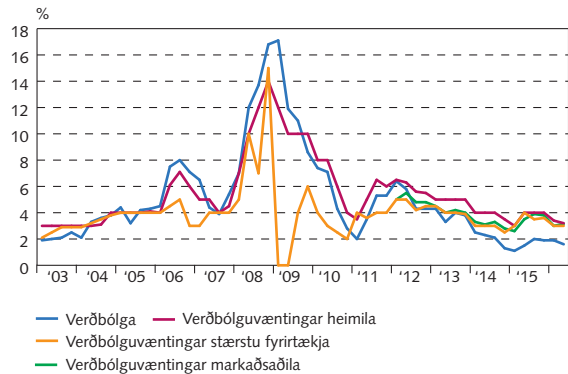
Verðbólguálag á skuldabréfamarkaði



Verðbólguvæntingar eru reiknaðar út frá mun á ávöxtunarkröfu óverðtryggðra og verðtryggðra ríkisskuldabréfa (5 daga hreyfanleg meðaltöl). Daglegar tölur. Heimildir: Seðlabanki Íslands.

I-14

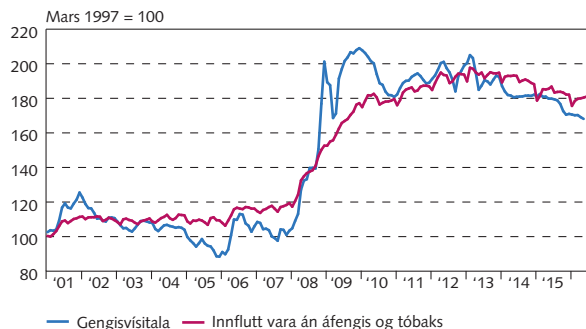
Verðbólguvæntingar fyrirtækja, heimila og markaðsaðila til eins árs og núverandi verðbólga



Verðbólguvæntingar skv. könnunum Gallup og Seðlabankans. Spurt er hver verðbólgan muni verða næstu 12 mánuði og notast er við miðgildi. Mælingar á verðbólguvæntingum fyrirtækja voru framkvæmdar óreglulega fram að þriðja ársfjórðungi 2006 og því er brúað á milli mælinga fram að því. Ársfjórðungslegar tölur. Heimildir: Gallup, Hagstofa Íslands, Seðlabanki Íslands.

I-15

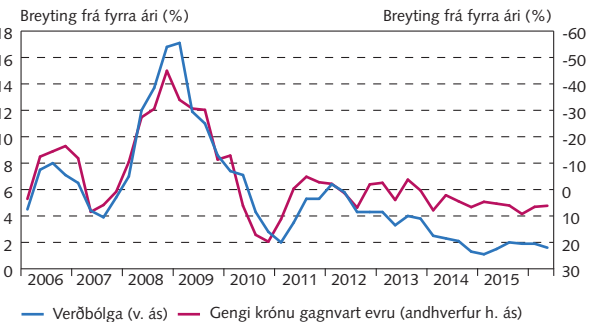
Innflutningsverðlag og gengisþróun



Vöruskiptavegin innflutningsgengisvísitala og verð innfluttrar vöru án áfengis og tóbaks í vísitölu neysluverðs. Innflutningsgengisvísitalan er birt með eins mánaðar töl þar sem verðlagsmælingar eru gerðar um miðjan mánuð. Mánaðarlegar tölur. Heimildir: Hagstofa Íslands, Seðlabanki Íslands.

I-16

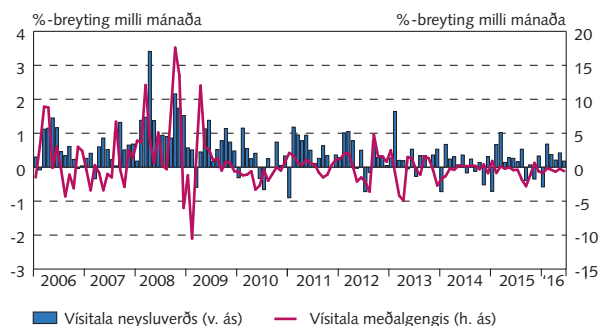
Verðbólga og gengi krónu gagnvart evru



Ársfjórðungslegar tölur. Heimildir: Hagstofa Íslands, Seðlabanki Íslands.

I-17

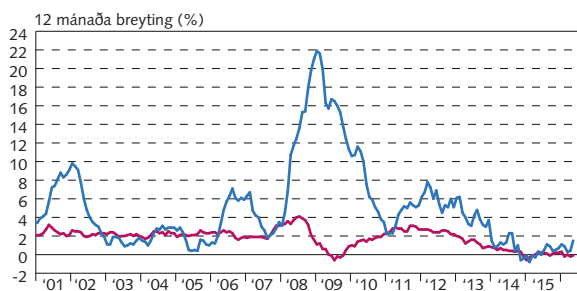
Verðlags- og gengisþróun



Vísitala meðalgengis er reiknuð út frá þröngri viðskiptavog. Mánaðarlegar tölur. Heimildir: Hagstofa Íslands, Seðlabanki Íslands.

I-18

Verðbólga á Íslandi og í Evrópu

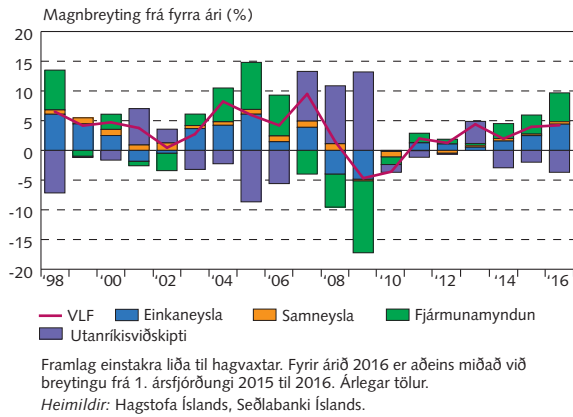


Samræmd vísitala neysluverðs. Mánaðarlegar tölur. Heimild: Hagstofa Íslands.

II Framleiðsla og eftirspurn

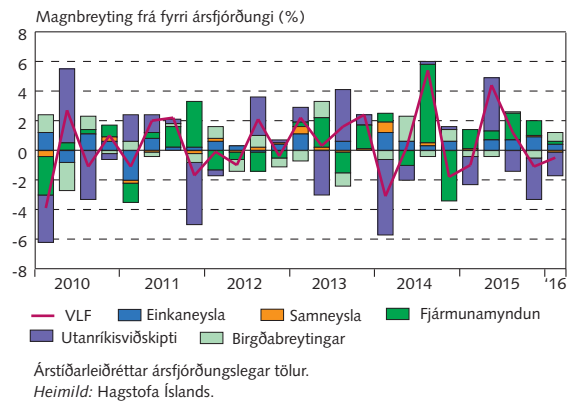
II-1

Framlag einstakra liða til hagvaxtar



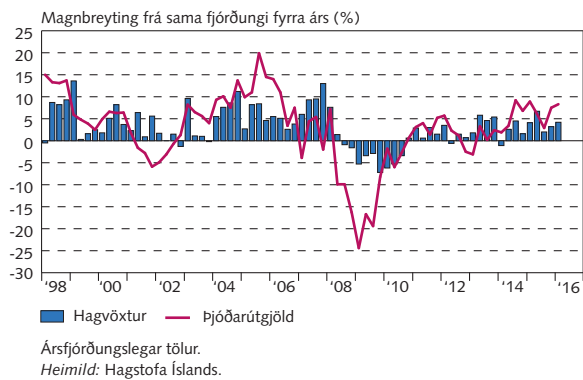
II-2

Framlag einstakra liða til hagvaxtar



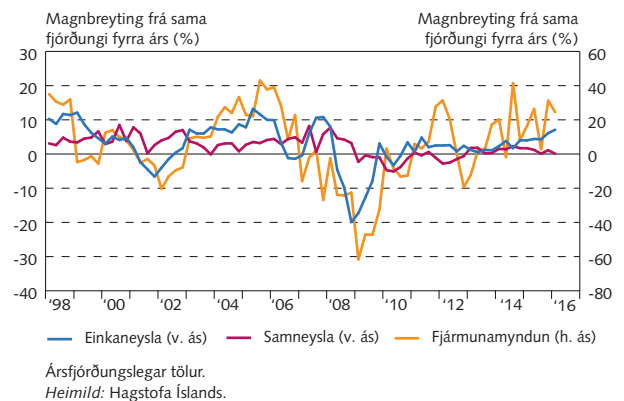
II-3

Hagvöxtur og þjóðarútgjöld



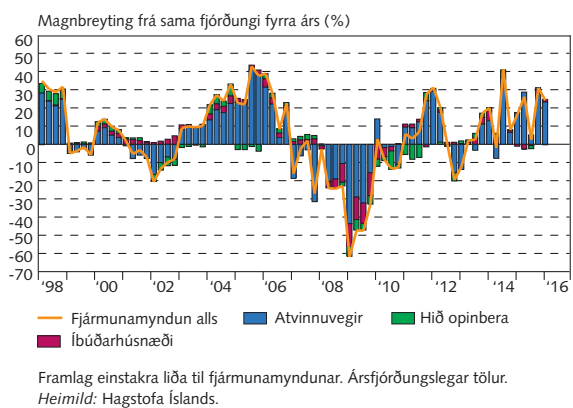
II-4

Einkaneysla, samneysla og fjármunamyndun



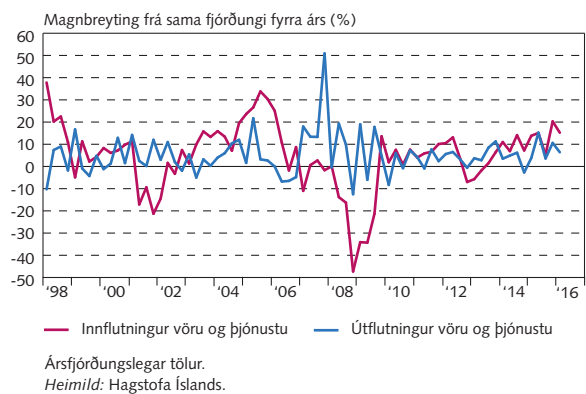
II-5

Fjármunamyndun



II-6

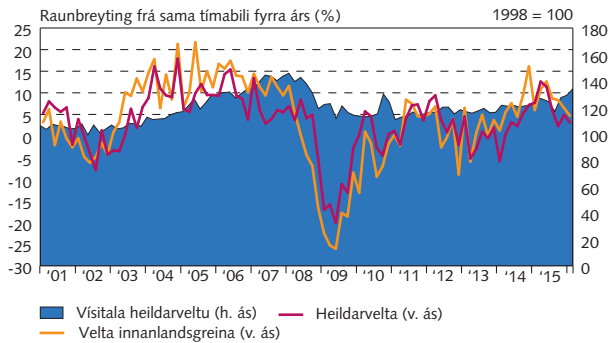
Utanríkisviðskipti



II Framleiðsla og eftirspurn

II-7

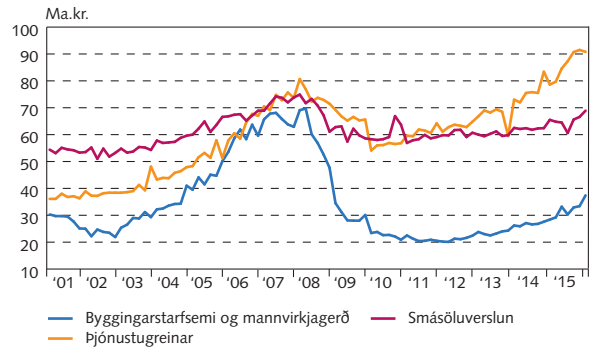
Velta samkvæmt virðisaukaskattskýrslum



Raunvirt með vísitölu neysluverðs. Árstíðarleiðréttar tölur tveggja mánaða tímabila.
Heimildir: Hagstofa Íslands, Seðlabanki Íslands.

II-8

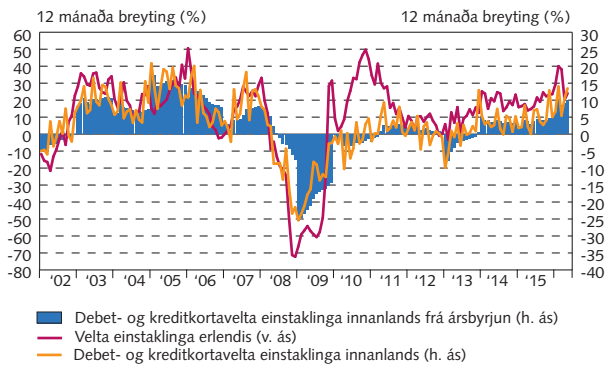
Velta samkvæmt virðisaukaskattskýrslum



Þjónustugreinar eru raunvirtar með vísitölu neysluverðs. Smásöluverslun er raunvirt með vísitölu neysluverðs án húsnæðis og bensíns og byggingarstarfsemi og mannvirkjagerð er raunvirt með vísitölu neysluverðs. Árstíðarleiðréttar tölur tveggja mánaða tímabila.
Heimildir: Hagstofa Íslands, Seðlabanki Íslands.

II-9

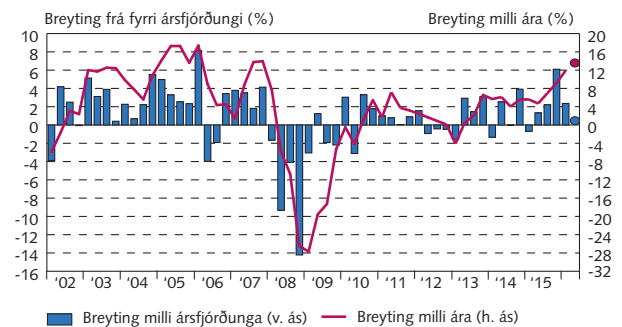
Greiðslukortavelta



Debet- og kreditkortavelta raunvirt með vísitölu neysluverðs án húsnæðis. Velta erlendis raunvirt með vísitölu meðalgengis. Mánaðarlegar tölur.
Heimildir: Hagstofa Íslands, Seðlabanki Íslands.

II-10

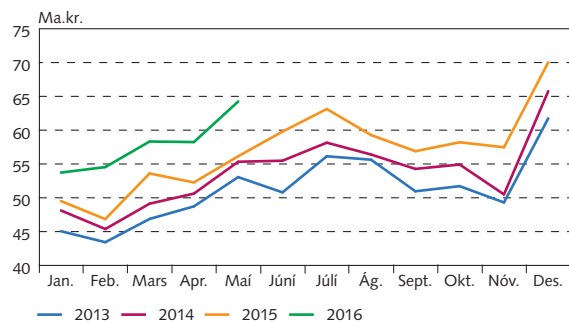
Debet- og kreditkortavelta einstaklinga alls



Árstíðarleiðrétt debet- og kreditkortavelta innanlands raunvirt með vísitölu neysluverðs án húsnæðis. Velta erlendis raunvirt með vísitölu meðalgengis. Punktar sýna 2 mánaða meðaltal gilda í apríl og maí. Ársfjórðungslegar tölur.
Heimildir: Hagstofa Íslands, Seðlabanki Íslands.

II-11

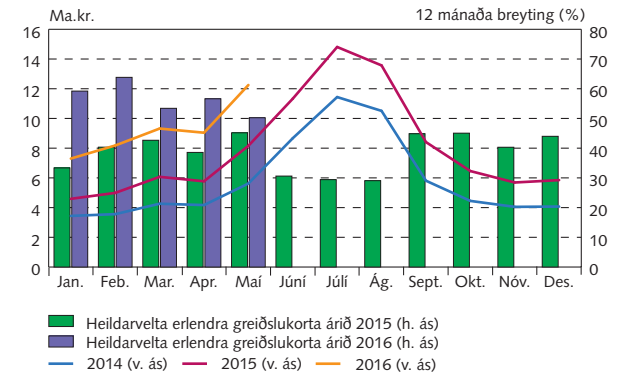
Greiðslukortavelta heimila



Debet- og kreditkortavelta raunvirt með vísitölu neysluverðs án húsnæðis. Velta erlendis raunvirt með innflutningsveginni meðalgengisvísitölu. Miðað er við verð og gengi nýjasta mánaðar. Mánaðarlegar tölur.
Heimildir: Hagstofa Íslands, Seðlabanki Íslands.

II-12

Erlend greiðslukortavelta innanlands

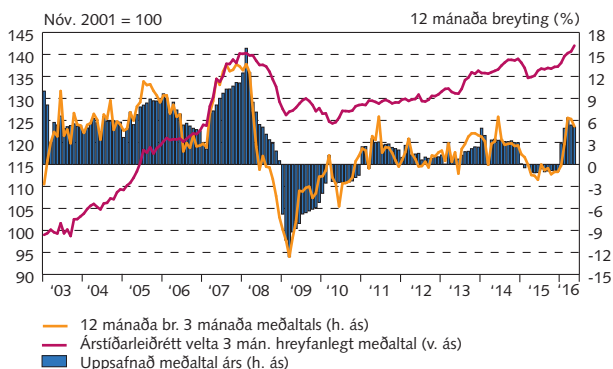


Greiðslukortavelta raunvirt með vísitölu neysluverðs án húsnæðis. Mánaðarlegar tölur.
Heimildir: Hagstofa Íslands, Seðlabanki Íslands.

II Framleiðsla og eftirspurn

II-13

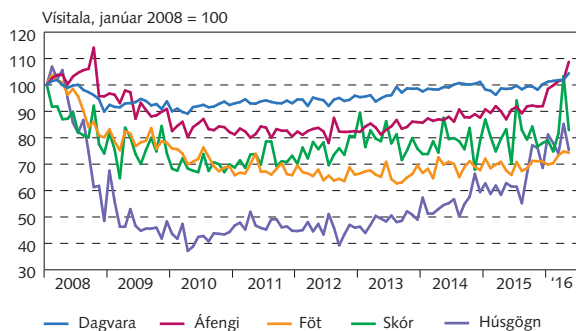
Dagvöruvelta



Raunvirt er með vísitölu dagvöruveltu. Mánaðarlegar tölur.
Heimildir: Rannsóknarsetur verslunarinnar, Seðlabanki Íslands.

II-14

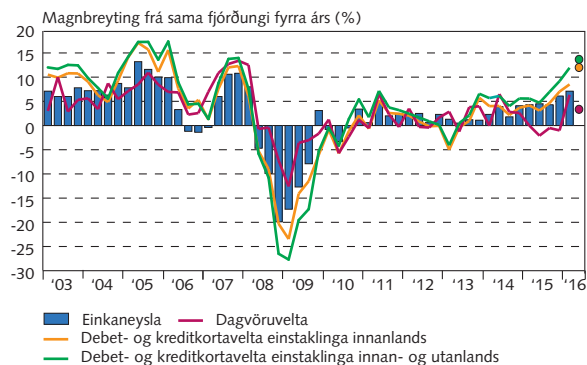
Vísitölur smásöluverslunar



Árstíðarleiðrétt. Raunvirt er með verðvísitölu viðkomandi undirlíðar.
Mánaðarlegar tölur.
Heimildir: Rannsóknarsetur verslunarinnar, Seðlabanki Íslands.

II-15

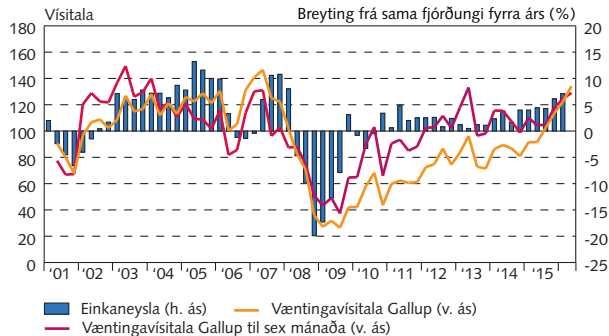
Einkaneysla, dagvöruvelta og greiðslukortavelta



Punktur sýna 2 mánaða meðaltal gilda í apríl og maí. Ársfjórðungslegar tölur.
Heimildir: Hagstofa Íslands, Rannsóknarsetur verslunarinnar, Seðlabanki Íslands.

II-16

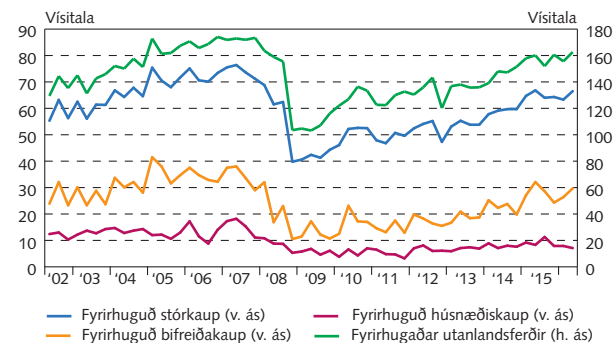
Einkaneysla og væntingavísitala Gallup



Væntingavísitala Gallup er byggð á viðhorfi almennings til efnahags- og atvinnuástandsins. Ársfjórðungslegar tölur.
Heimildir: Gallup, Hagstofa Íslands.

II-17

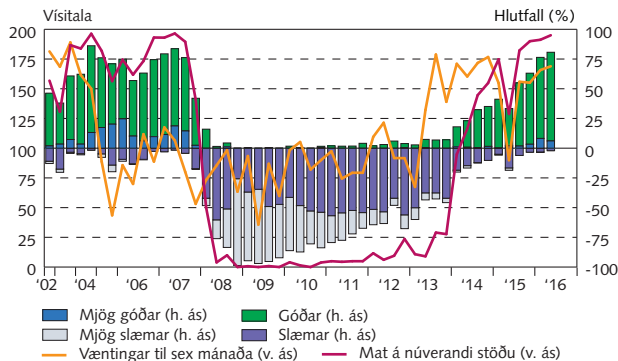
Vísitölur fyrirhugaðra stórkaupa



Vísitölur fyrirhugaðra stórkaupa eru byggðar á könnun Gallup á væntingum neytenda. Vísitala fyrirhugaðra stórkaupa er meðaltal hinna þrjú vísitalanna.
Ársfjórðungslegar tölur.
Heimild: Gallup.

II-18

Væntingar fyrirtækja um stöðu og horfur í efnahagsmálum

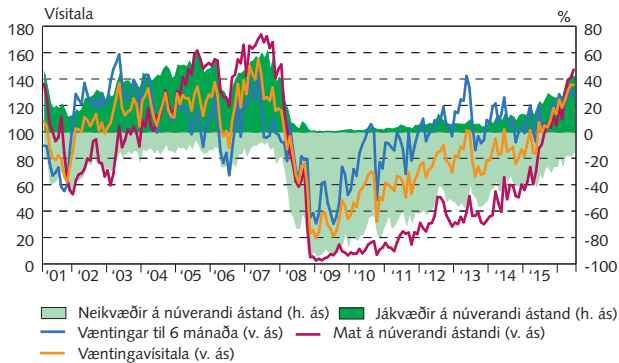


Vísitölur efnahagslífsins eru byggðar á könnun Gallup á viðhorfi 400 stærstu fyrirtækja landsins sem framkvæmd er 4 sinnum á ári. Súlnurnar sýna mat á núverandi stöðu efnahagslífsins.
Heimild: Gallup.

II Framleiðsla og eftirspurn

II-19

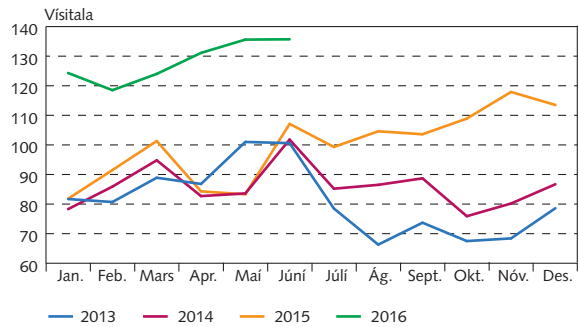
Væntingavísitölur Gallup



Væntingavísitala Gallup er byggð á viðhorfi almennings til efnahags- og atvinnuástandansins. Mánaðarlegar tölur.
Heimild: Gallup.

II-20

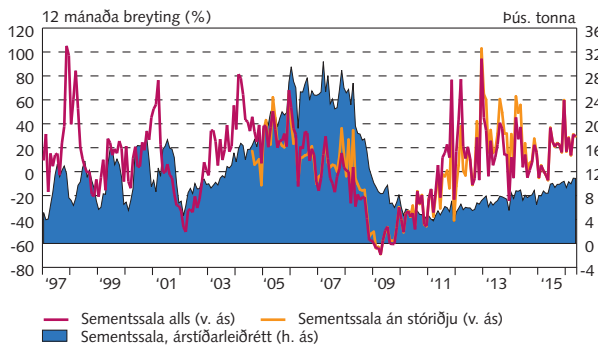
Væntingavísitala Gallup



Væntingavísitala Gallup er byggð á viðhorfi almennings til efnahags- og atvinnuástandansins. Mánaðarlegar tölur.
Heimild: Gallup.

II-21

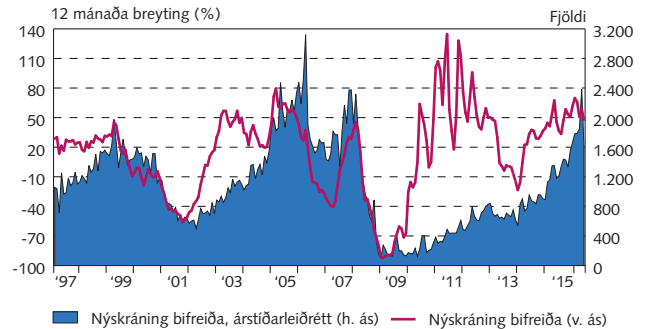
Sementssala



3 mánaða hreyfanlegt meðaltal. Mánaðarlegar tölur.
Heimildir: Aalborg Portland Ísland hf., Sementsverksmiðjan hf., Seðlabanki Íslands.

II-22

Nýskráning bifreiða

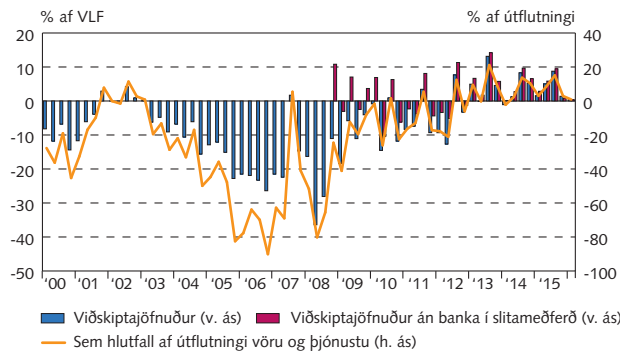


3 mánaða hreyfanlegt meðaltal. Nýskráning bifreiða nær yfir nýjar og notaðar bifreiðar í öllum flokkum (fólks-, hópferða-, vöru- og sendibifreiðar). Mánaðarlegar tölur.
Heimildir: Hagstofa Íslands, Samgöngustofa, Seðlabanki Íslands.

III Utanríkisviðskipti og ytri skilyrði

III-1

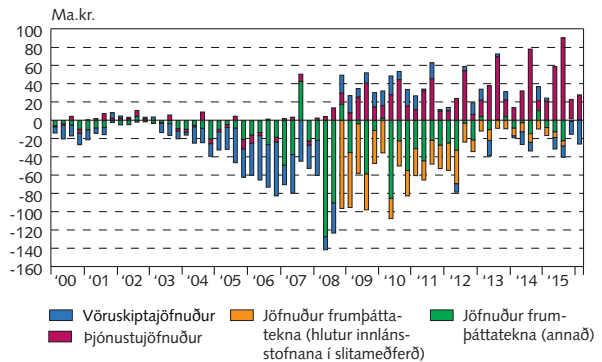
Viðskiptajöfnuður



Viðskiptajöfnuður án banka í slitameðferð hefur einnig verið leiðréttur fyrir óbeint mældri fjármálaþjónustu (FISIM) innlánsstofnana í slitameðferð. Frá árinu 2016 er enginn munur á honum og opinberum viðskiptajöfnuði. Ársfjórðungslegar tölur.
Heimildir: Hagstofa Íslands, Seðlabanki Íslands.

III-2

Undirþættir viðskiptajafnaðar

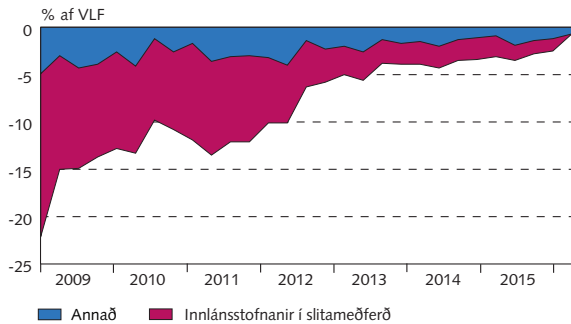


Frá árinu 2016 er enginn munur á jöfnuði frumþáttatekna (annað) og jöfnuði frumþáttatekna í heild þar sem hlutur innlánsstofnana í slitameðferð var gerður upp í lok árs 2015. Rekstrarframlög eru talin með frumþáttatekjum. Ársfjórðungslegar tölur.
Heimildir: Hagstofa Íslands, Seðlabanki Íslands.

III Utanríkisviðskipti og ytri skilyrði

III-3

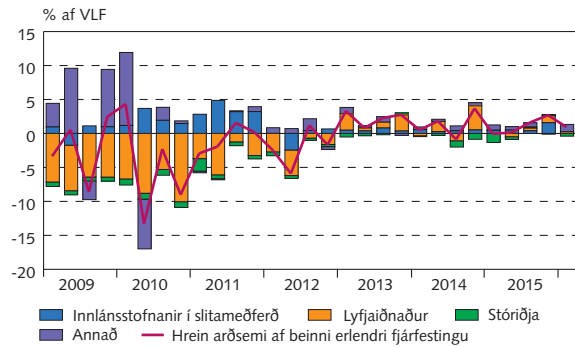
Hreinar erlendar vaxtagreiðslur



Frá árinu 2016 er enginn munur á jöfnuði frumþáttatekna (annað) og jöfnuði frumþáttatekna í heild þar sem hlutur innlánsstofnana í slitameðferð var gerður upp í lok árs 2015. Rekstrarframlög eru talin með frumþáttatekjum. Ársfjórðungslegar tölur.
Heimildir: Hagstofa Íslands, Seðlabanki Íslands.

III-4

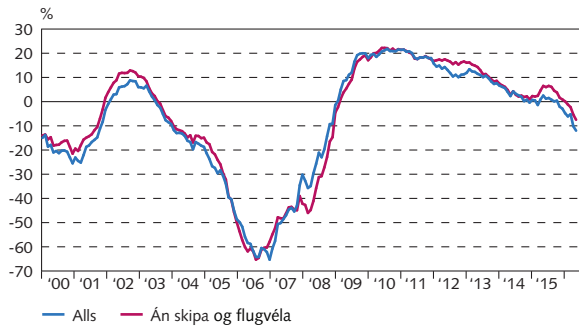
Hrein arðsemi af beinni erlendra fjárfestingu



Frá árinu 2016 er hlutur innlánsstofnana orðinn núll. Eignarhaldsfélögin sem stofnuð voru yfir eignir og skuldir búanna í kjölfar nauðasamninga í desember 2015 tilheyra nú liðnum „Annað“. Ársfjórðungslegar tölur.
Heimildir: Hagstofa Íslands, Seðlabanki Íslands.

III-5

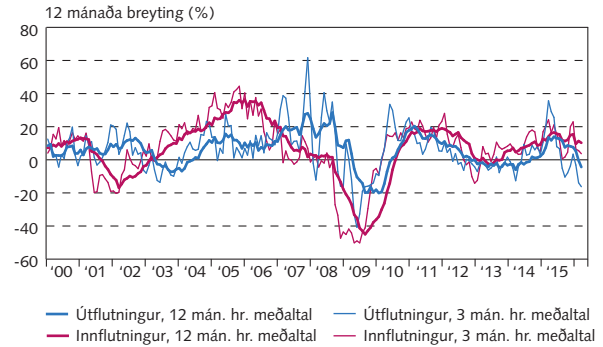
Vöruskiptajöfnuður sem hlutfall af vöruútflutningi



Hreyfanlegt 12 mánaða meðaltal. Mánaðarlegar tölur.
Heimild: Hagstofa Íslands.

III-6

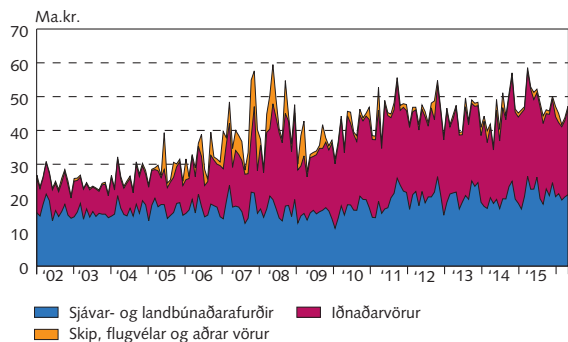
Vöruinnflutningur og -útflutningur á föstu gengi



Mánaðarlegar tölur.
Heimildir: Hagstofa Íslands, Seðlabanki Íslands.

III-7

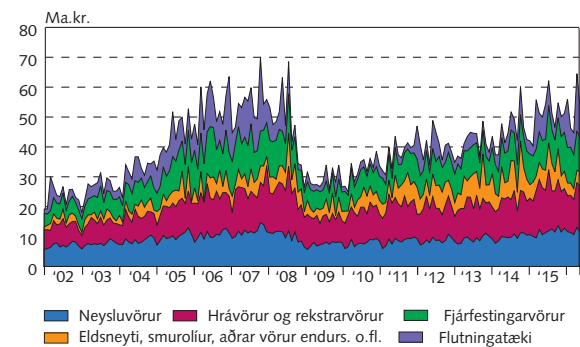
Undirþættir vöruútflutnings



Fast gengi m.v. mánaðarmeðaltal útflutningsveginna meðalgengisvísitölu (vöruskiptavog við). Mánaðarlegar tölur.
Heimildir: Hagstofa Íslands, Seðlabanki Íslands.

III-8

Undirþættir vöruinnflutnings

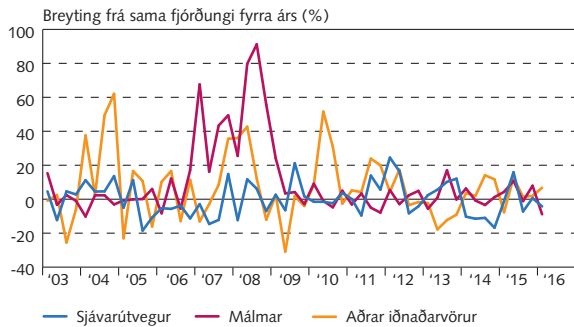


Fast gengi m.v. mánaðarmeðaltal innflutningsveginna meðalgengisvísitölu (vöruskiptavog við). Mánaðarlegar tölur.
Heimildir: Hagstofa Íslands, Seðlabanki Íslands.

III Utanríkisviðskipti og ytri skilyrði

III-9

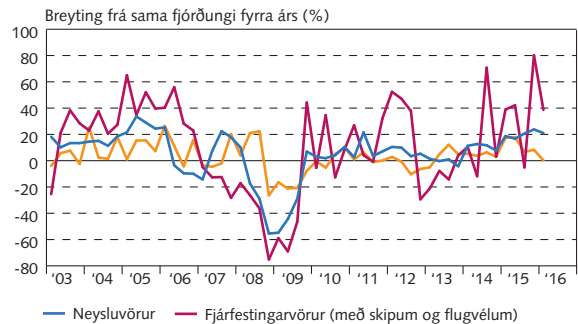
Magnbreyting helstu útflutningsvara



Ársfjórðungslegar tölur.
Heimild: Hagstofa Íslands.

III-10

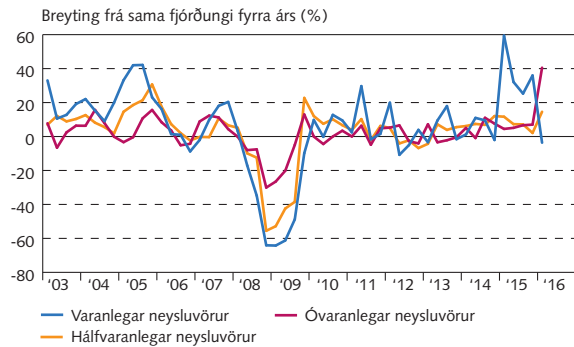
Magnbreyting helstu innflutningsvara



Ársfjórðungslegar tölur.
Heimild: Hagstofa Íslands.

III-11

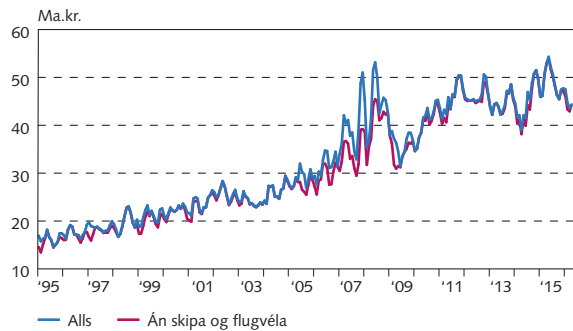
Magnbreyting innfluttra neysluvara



Óvaranlegar neysluvörur eru einnota vörur, s.s. tóbak og lyf. Hálfvaranlegar neysluvörur eru vörur sem hvorki eru einnota né varanlegar, t.d. fatnaður. Varanlegar neysluvörur eru vörur með langan líftíma, s.s. heimilistæki.
Ársfjórðungslegar tölur.
Heimild: Hagstofa Íslands.

III-12

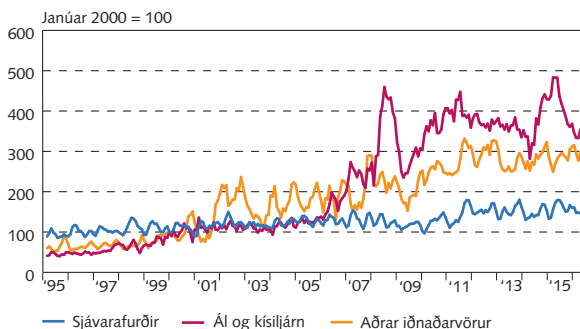
Vöruútflutningur



Verðmæti vöruútflutnings reiknað sem 3 mánaða hreyfanlegt meðaltal á föstu gengi m.v. útflutningsvegna meðalgengisvísitölu (vöruskiptavog við).
Mánaðarlegar tölur.
Heimildir: Hagstofa Íslands, Seðlabanki Íslands.

III-13

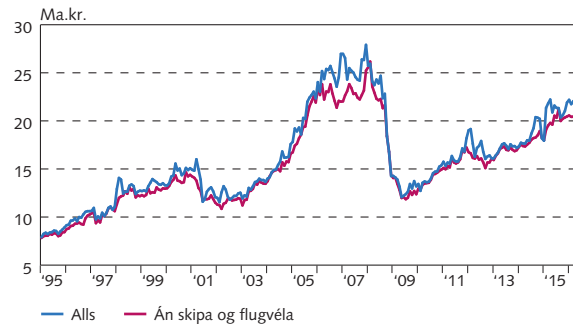
Vöruútflutningur eftir vöruflokkum



Verðmæti vöruútflutnings reiknað sem 3 mánaða hreyfanlegt meðaltal á föstu gengi m.v. útflutningsvegna meðalgengisvísitölu (vöruskiptavog við).
Mánaðarlegar tölur.
Heimildir: Hagstofa Íslands, Seðlabanki Íslands.

III-14

Árstíðarleiddur innflutningur

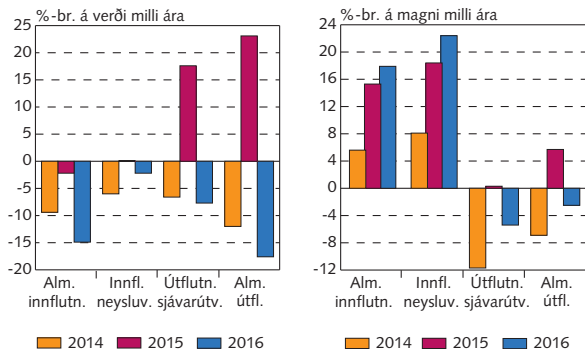


Verðmæti vöruinnflutnings reiknað sem 3 mánaða hreyfanlegt meðaltal á föstu verði og gengi m.v. vísitölu erlends verðlags og innflutningsvegna meðalgengisvísitölu (vöruskiptavog við). Vísitala erlends verðlags er fengin með því að veða saman vísitölu verðlags í helstu viðskiptalöndum með gengisvog.
Mánaðarlegar tölur.
Heimildir: Hagstofa Íslands, Seðlabanki Íslands.

III Utanríkisviðskipti og ytri skilyrði

III-15

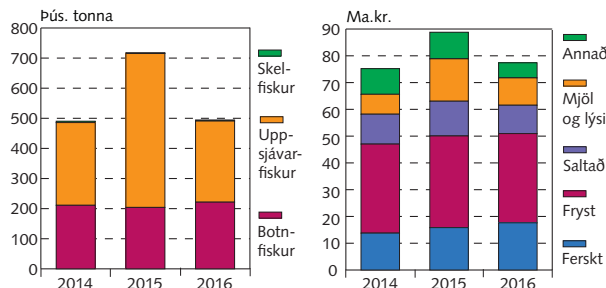
Verð- og magnþróun í vöruviðskiptum
Janúar - apríl



Uppsafnaðar verð- og magnvísitölur frá ársbyrjun. Almennur innflutningur jafngildir heildarvöruinnflutningi að fráhöldum skipum, flugvélum og ýmsum vörum (afgangslíður). Almennur útflytningur jafngildir heildarvöruútflytningi að frádrögnum skipum, flugvélum og ýmsum vörum (afgangslíður). Mánaðarlegar tölur.
Heimild: Hagstofa Íslands.

III-16

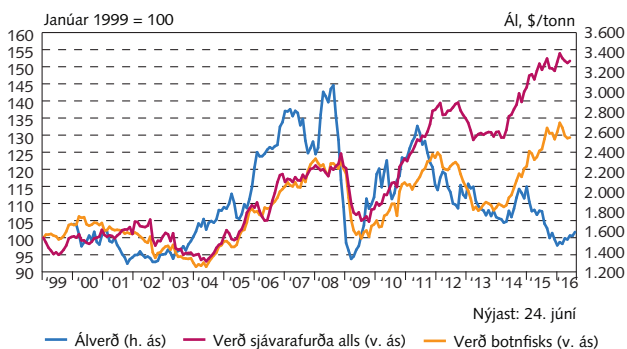
Afli og útflutningsverðmæti sjávarafurða
Janúar-maí



Uppsafnað aflamagn frá ársbyrjun. Uppsafnað verðmæti útflyttra sjávarafurða frá ársbyrjun, f.o.b.-tölur á nafnvirði. Mánaðarlegar tölur.
Heimildir: Fiskistofa, Hagstofa Íslands.

III-17

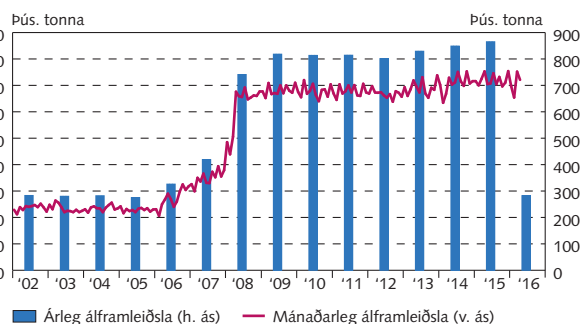
Útflutningsverðlag



Verð á sjávarafurðum í erlendri mynt er reiknað með því að deila í verð sjávarafurða í íslenskum krónum með vöruskiptavog m.v. útflytning. Álverð frá LME er í Bandaríkjadöllum. Mánaðarleg meðaltöl auk nýjasta álverðs.
Heimildir: Hagstofa Íslands, London Metal Exchange, Seðlabanki Íslands.

III-18

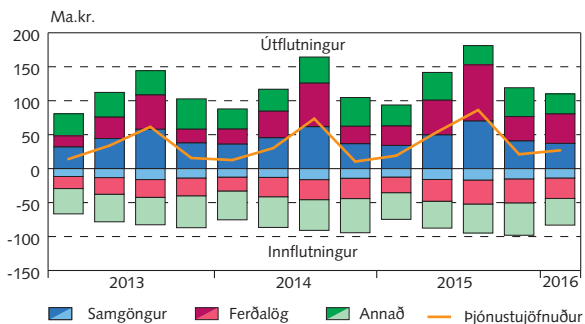
Álframleiðsla



Árleg álframleiðsla ársins 2016 er framleiðsla í janúar-apríl. Mánaðarlegar tölur.
Heimild: Hagstofa Íslands.

III-19

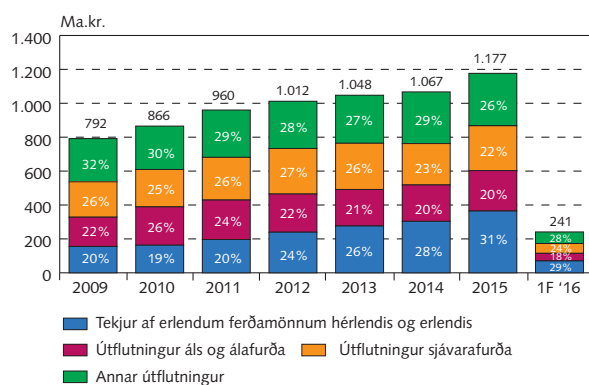
Inn- og útflytt þjónusta



Ársfjórðungslegar tölur á föstu gengi.
Heimildir: Hagstofa Íslands, Seðlabanki Íslands.

III-20

Útflutningur vöru- og þjónustu

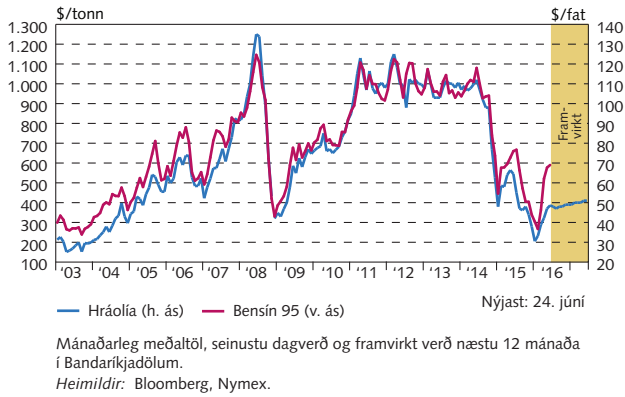


Tekjur af erlendum ferðamönnum hérlendis og erlendis er samlagning á "ferðalögum" og lið 1.2.1 "farþegaflutningar með flugi". Árlegar og ársfjórðungslegar tölur.
Heimildir: Hagstofa Íslands, Seðlabanki Íslands.

III Utanríkisviðskipti og ytri skilyrði

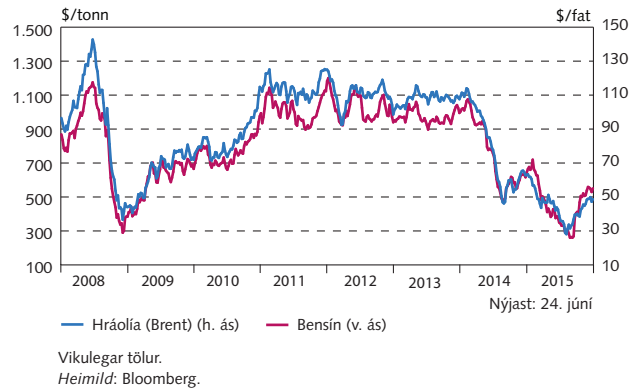
III-21

Olíu- og bensínverð á heimsmarkaði



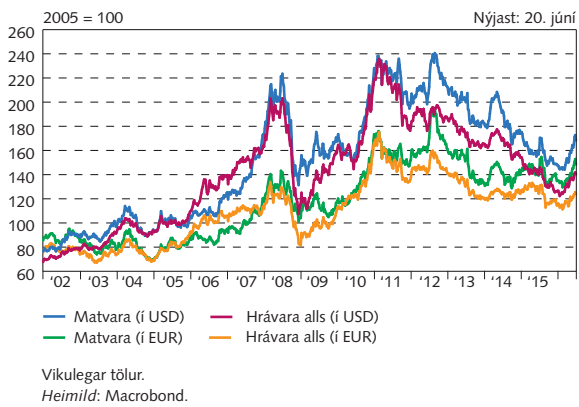
III-22

Olíu- og bensínverð á heimsmarkaði



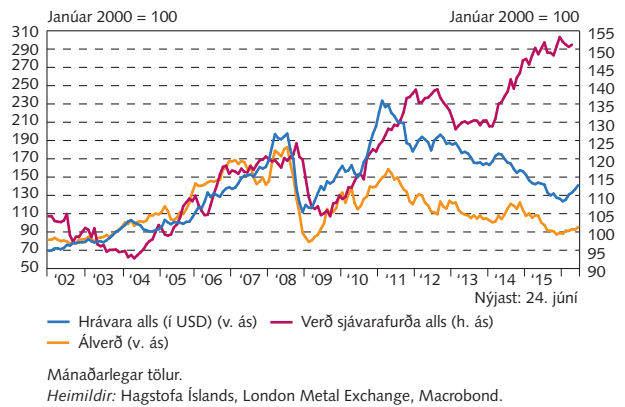
III-23

Hrávöruverð á heimsmarkaði



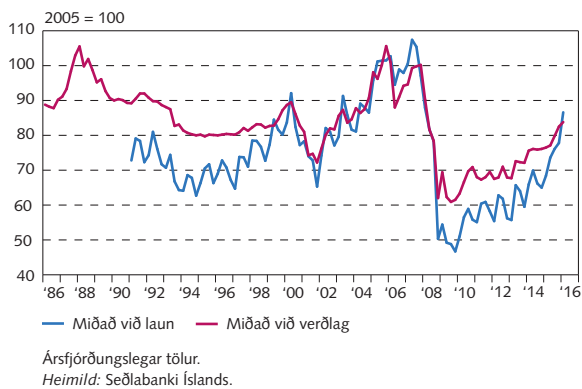
III-24

Hrávöruverð á heimsmarkaði og útflutningsverð Íslands



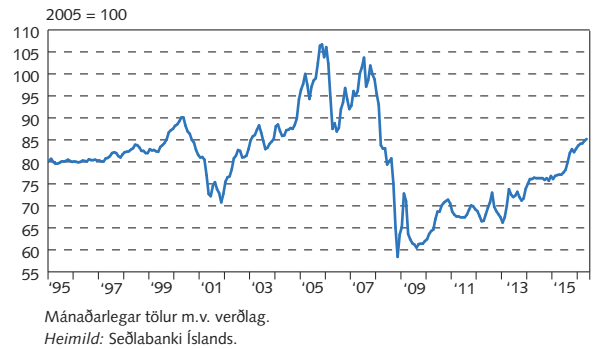
III-25

Raugengi



III-26

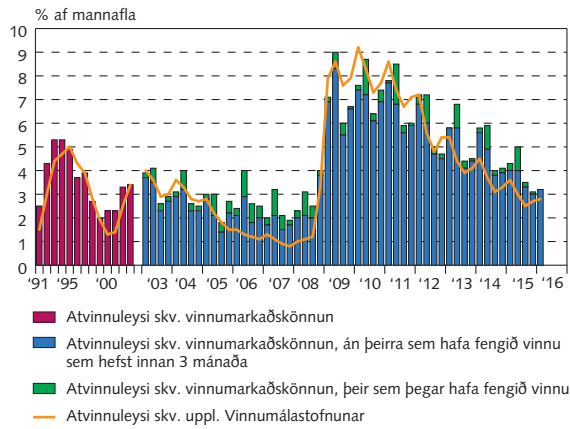
Raugengi



IV Vinnumarkaður og tekjur

IV-1

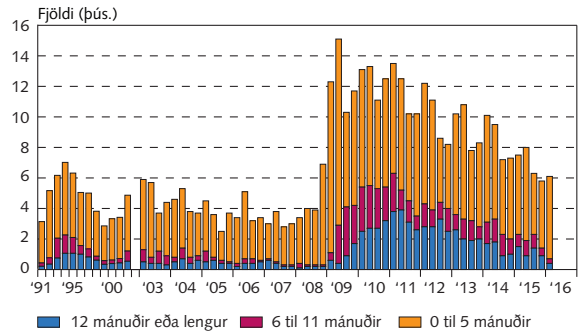
Atvinnuleysi



Fram til ársins 2003 náði vinnumarkaðskönnun Hagstofu Íslands einungis til sinnar hvorrar vikunnar í apríl og nóvember en frá janúar 2003 er könnunin samfelld og niðurstöður birtar ársfjórðungslega. Niðurstöður frá janúar 2003 eru því ekki fullilega sambærilegar við fyrri tölur. Ársfjórðungslegar tölur.
 Heimildir: Hagstofa Íslands, Vinnumálastofnun.

IV-2

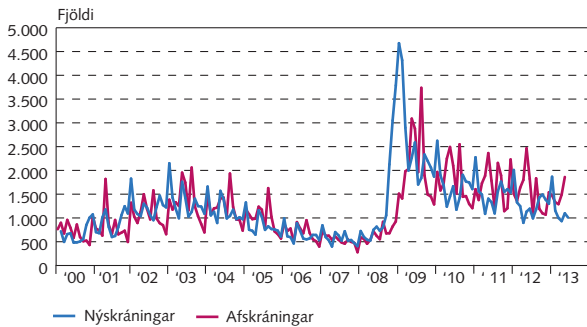
Atvinnuleysi eftir lengd



Fram til ársins 2003 náði vinnumarkaðskönnun Hagstofu Íslands einungis til sinnar hvorrar vikunnar í apríl og nóvember en frá janúar 2003 er könnunin samfelld og niðurstöður birtar ársfjórðungslega. Niðurstöður frá janúar 2003 eru því ekki fullilega sambærilegar við fyrri tölur. Ársfjórðungslegar tölur.
 Heimild: Hagstofa Íslands.

IV-3

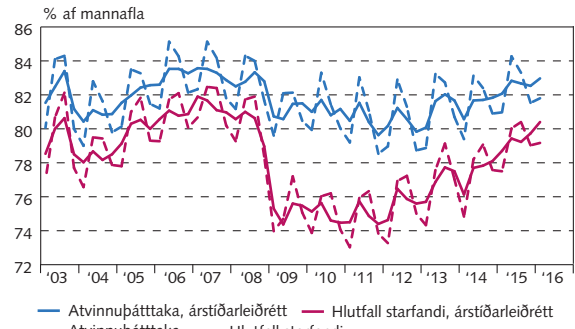
Nýskráningar og afskráningar á atvinnuleysisrá



Mánaðarlegar tölur.
 Heimild: Vinnumálastofnun.

IV-4

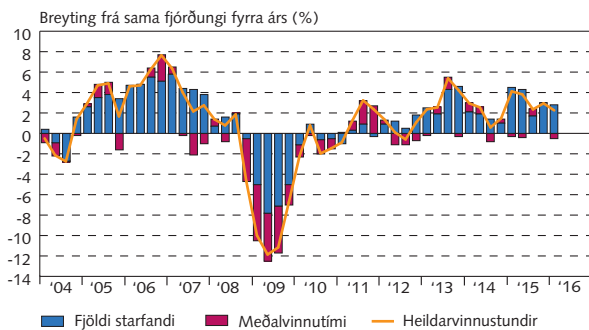
Atvinnuþátttaka og hlutfall starfandi



Ársfjórðungslegar tölur byggðar á meðaltölum mánaðarlegra gagna.
 Heimild: Hagstofa Íslands.

IV-5

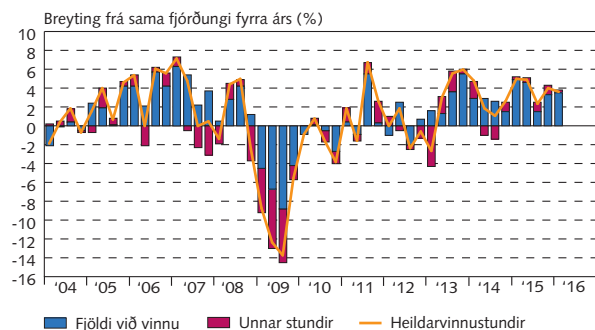
Breytingar á atvinnu og vinnutíma starfandi fólks



Starfandi teljast þeir sem unnu a.m.k. eina klst. í viðmiðunarvikunni eða voru fjarverandi frá vinnu sem þeir að öllu jöfnu voru ráðnir til. Ársfjórðungslegar tölur byggðar á meðaltölum mánaðarlegra gagna.
 Heimild: Hagstofa Íslands.

IV-6

Breytingar á atvinnu og vinnutíma fólks við vinnu

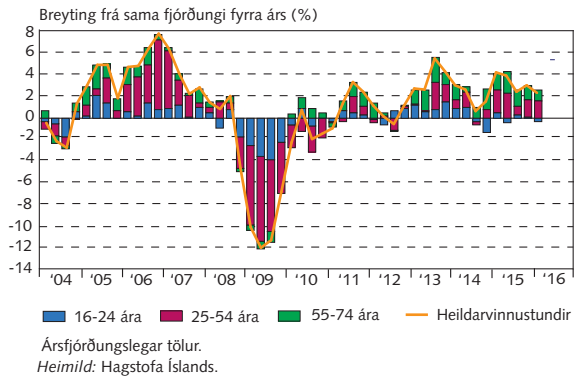


Við vinnu teljast þeir sem hafa unnið 1 klst. eða fleiri í viðmiðunarvikunni. Ársfjórðungslegar tölur.
 Heimild: Hagstofa Íslands.

IV Vinnumarkaður og tekjur

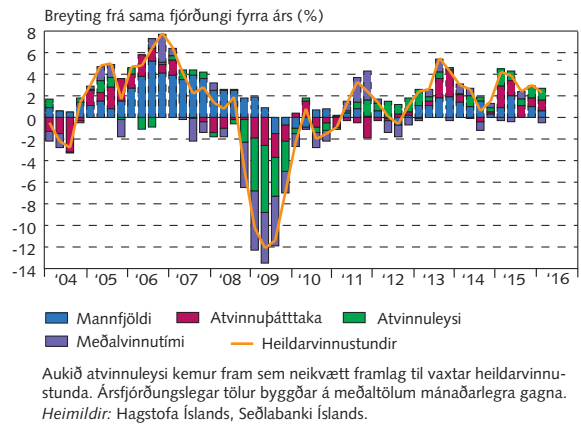
IV-7

Heildarvinnustundir



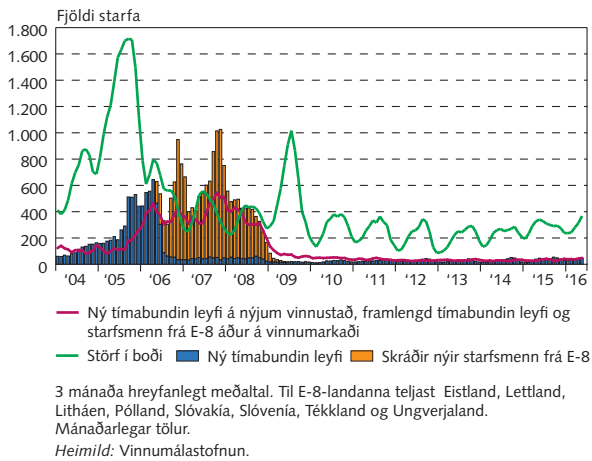
IV-8

Heildarvinnustundir



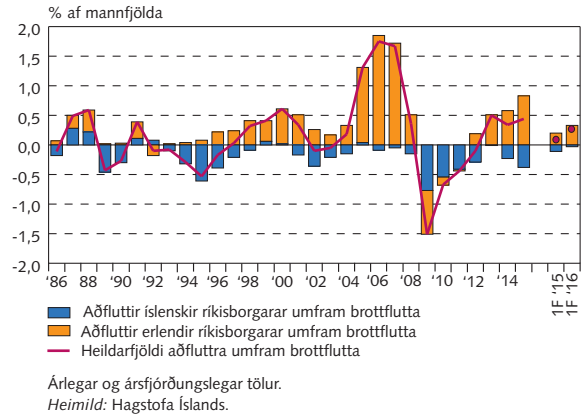
IV-9

Laus störf og erlendir starfsmenn



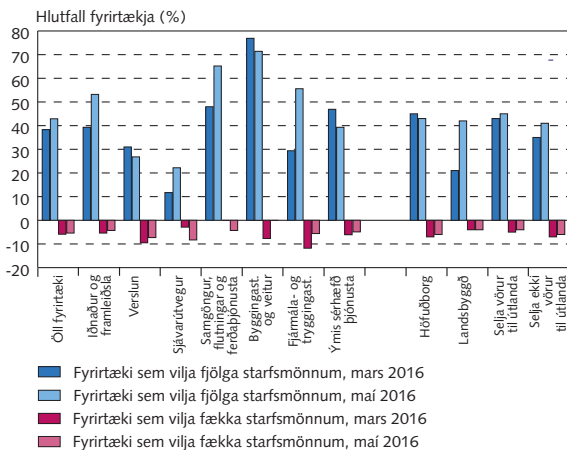
IV-10

Fólksflutningar



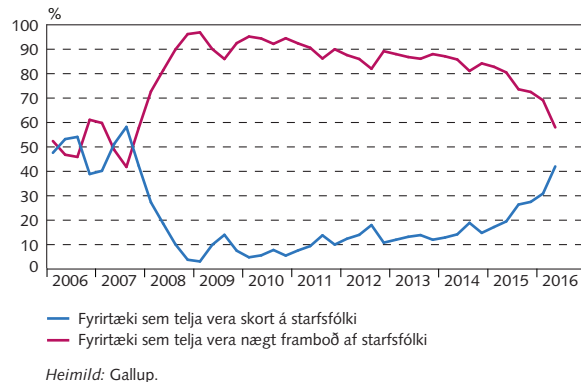
IV-11

Fyrirtæki sem hyggja á starfsmannabreytingar á næstu 6 mánuðum



IV-12

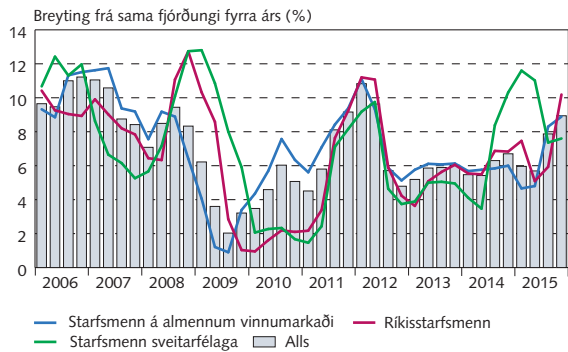
Framboð á vinnuafli



IV Vinnumarkaður og tekjur

IV-13

Launabreytingar eftir geirum

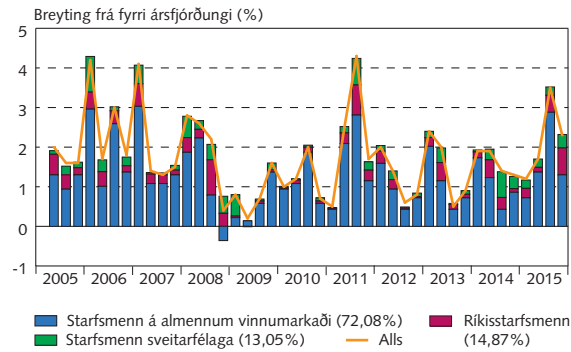


Ársfjórðungslegar tölur.

Heimildir: Hagstofa Íslands, Seðlabanki Íslands.

IV-14

Framlag geira til launabreytinga

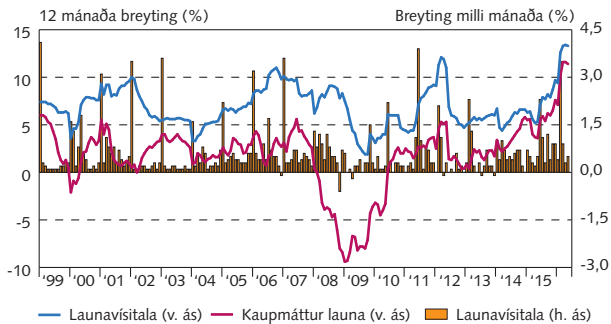


Tölur í svigum sýna vægi viðkomandi liða í launavísitölu. Ársfjórðungslegar tölur.

Heimildir: Hagstofa Íslands, Seðlabanki Íslands.

IV-15

Laun og kaupmáttur



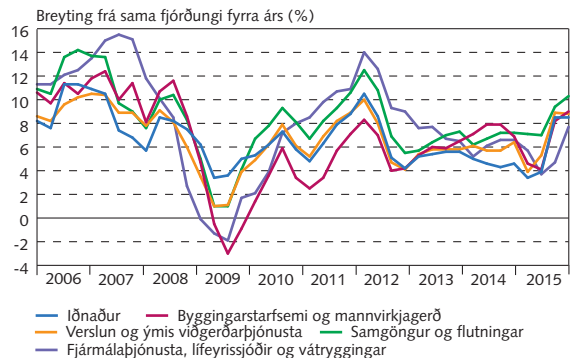
Kaupmáttur er launavísitala staðvirk með vísitölu neysluverðs.

Mánaðarlegar tölur.

Heimild: Hagstofa Íslands.

IV-16

Vísitala launa á almennum vinnumarkaði eftir atvinnugreinum

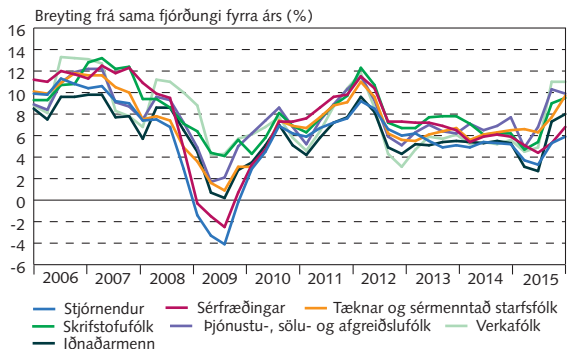


Atvinnugreinar eru skilgreindar skv. ÍSAT 95-atvinnugreinaflokkun. ÍSAT 95 er flokkunarstaðall sem byggður er á atvinnugreinaflokkunarkerfi Evrópusambandsins. Ársfjórðungslegar tölur.

Heimild: Hagstofa Íslands.

IV-17

Vísitala launa á almennum vinnumarkaði eftir starfsstéttum



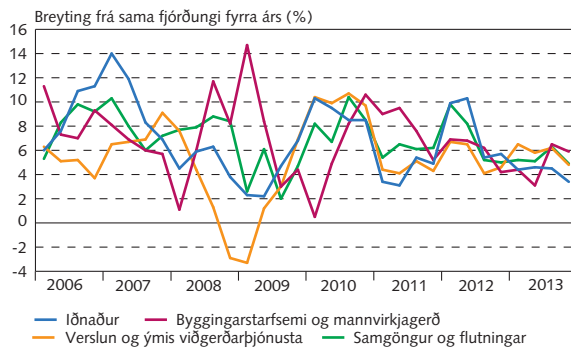
Starfsstéttir eru skilgreindar samkvæmt ÍSTARF 95-flokkunarkerfinu.

Ársfjórðungslegar tölur.

Heimild: Hagstofa Íslands.

IV-18

Vísitala launakostnaðar á almennum vinnumarkaði eftir atvinnugreinum



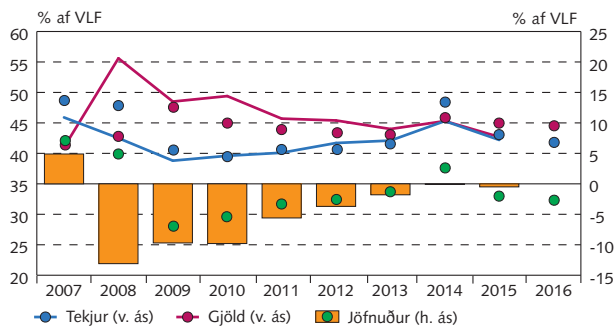
Heildarlaunakostnaður án óreglulegra greiðslna á greidda klt. Atvinnugreinar eru skilgreindar skv. ÍSAT 95-atvinnugreinaflokkun. Ársfjórðungslegar tölur.

Heimild: Hagstofa Íslands.

V Opinber fjármál

V-1

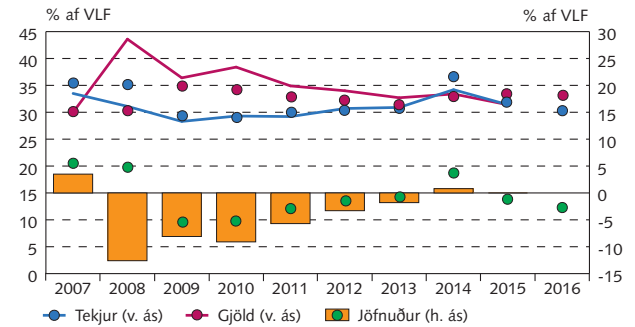
Tekjur, gjöld og jöfnuður hins opinbera



Línur og stöplar sýna árleg gögn. Punktur sýna fyrsta ársfjórðung ársins. Tekjur eru leiðréttar fyrir 384,3 ma.kr. stöðugleikaframlögum á fyrsta ársfjórðungi 2016. Árlegar og ársfjórðungslegar tölur.
Heimild: Hagstofa Íslands.

V-2

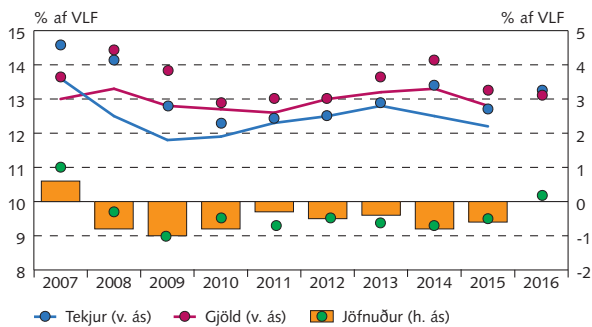
Tekjur, gjöld og jöfnuður ríkissjóðs



Línur og stöplar sýna árleg gögn. Punktur sýna fyrsta ársfjórðung ársins. Tekjur eru leiðréttar fyrir 384,3 ma.kr. stöðugleikaframlögum á fyrsta ársfjórðungi 2016. Árlegar og ársfjórðungslegar tölur.
Heimild: Hagstofa Íslands.

V-3

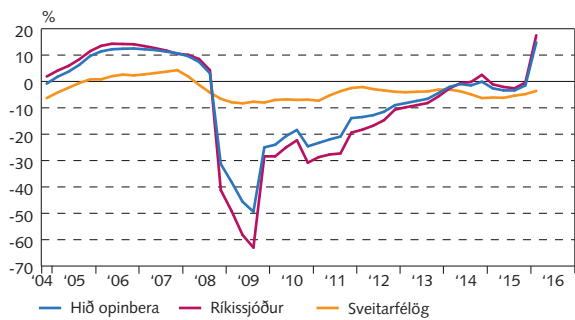
Tekjur, gjöld og jöfnuður sveitarfélaga



Línur og stöplar sýna árleg gögn. Punktur sýna fyrsta ársfjórðung ársins. Árlegar og ársfjórðungslegar tölur.
Heimild: Hagstofa Íslands.

V-4

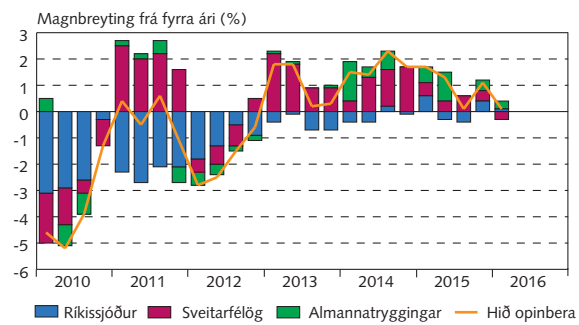
Tekjufjöfnuður sem hlutfall af tekjum



Fjögurra ársfjórðunga hlaupandi meðaltal. Ársfjórðungsleg gögn.
Heimild: Hagstofa Íslands.

V-5

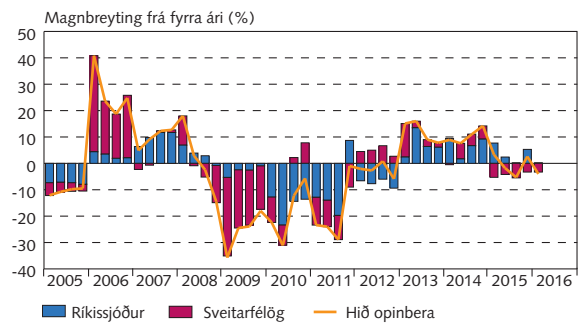
Samneysla



Ársfjórðungslegar tölur.
Heimild: Hagstofa Íslands.

V-6

Fjárfesting

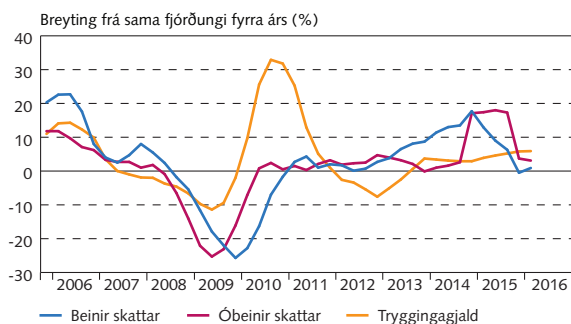


Ársfjórðungslegar tölur.
Heimild: Hagstofa Íslands.

V Opinber fjármál

V-7

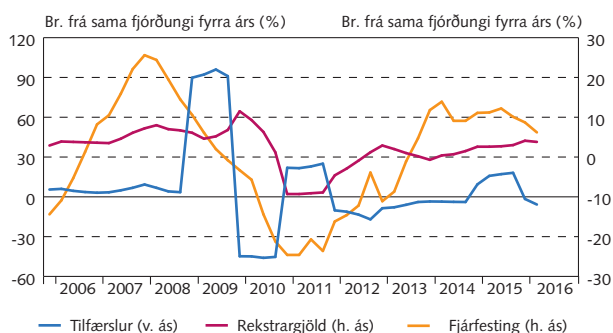
Þróun skatttekna ríkissjóðs



Fjögurra ársfjórðunga hreyfanlegt meðaltal raunvirt með vísitölu neysluverðs. Ársfjórðungsleg gögn. Heimild: Hagstofa Íslands.

V-8

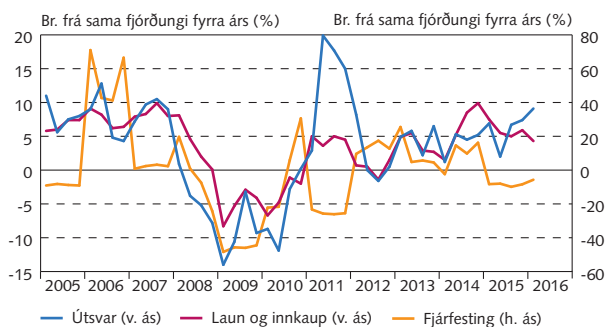
Ríkisútgjöld eftir tegundum



Fjögurra ársfjórðunga hreyfanlegt meðaltal raunvirt með vísitölu neysluverðs. Ársfjórðungslegar tölur. Heimild: Hagstofa Íslands.

V-9

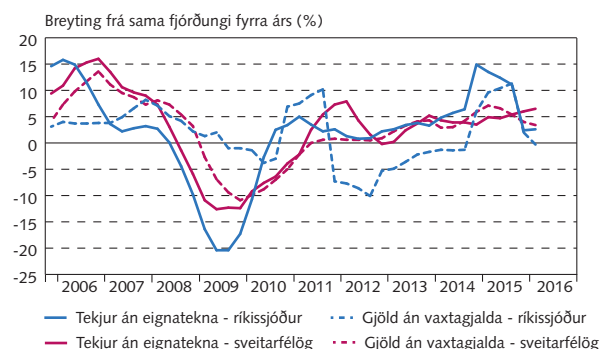
Tekjur og gjöld sveitarfélaga



Raunvirt með vísitölu neysluverðs. Ársfjórðungslegar tölur. Heimild: Hagstofa Íslands.

V-10

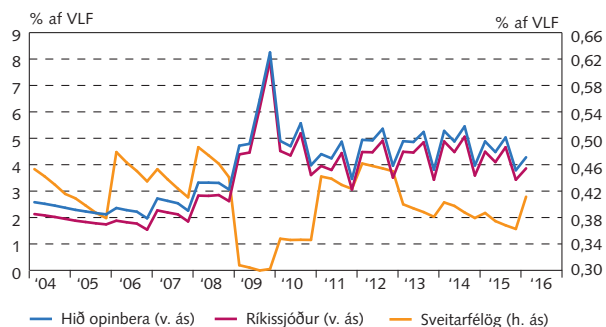
Tekjur og gjöld ríkissjóðs og sveitarfélaga



Gjöld ríkissjóðs leiðrétt fyrir 192 ma.kr. fjármagnstílfærslu á 4F 2008. Fjögurra fjórðunga hlaupandi meðaltal. Ársfjórðungslegar tölur. Heimild: Hagstofa Íslands.

V-11

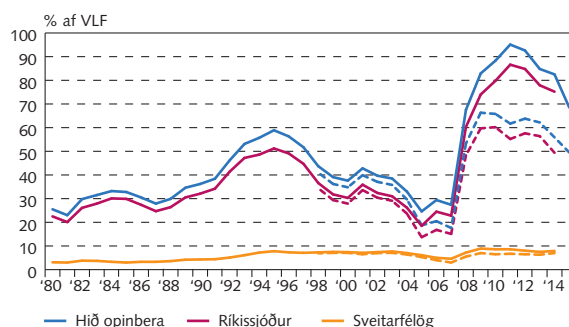
Vaxtagjöld hins opinbera, ríkissjóðs og sveitarfélaga



Ársfjórðungslegar tölur. Heimild: Hagstofa Íslands.

V-12

Skuldir hins opinbera, ríkissjóðs og sveitarfélaga

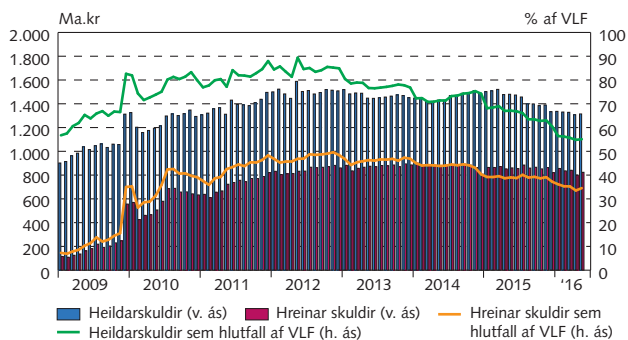


Heilar línur sýna heildarskuldir en brotalínur hreinar skuldir. Hreinar skuldir eru heildarskuldir að frádrögnum sjóðum og bankainnistæðum. Árlegar tölur. Heimildir: Fjármála- og efnahagsráðuneytið, Hagstofa Íslands, Seðlabanki Íslands.

V Opinber fjármál

V-13

Þróun skulda ríkissjóðs

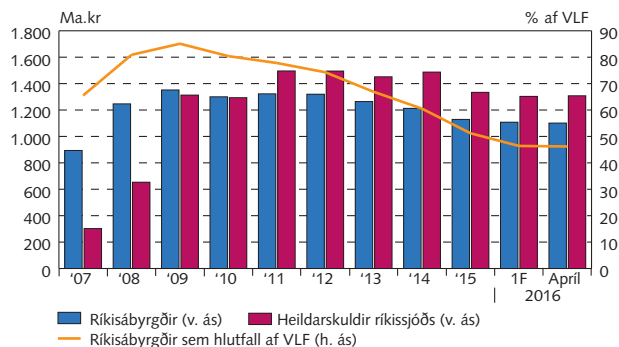


Mánaðarlegar tölur.

Heimildir: Lánamál ríkisins, Seðlabanki Íslands.

V-14

Ríkisábyrgðir og heildarskuldir ríkissjóðs



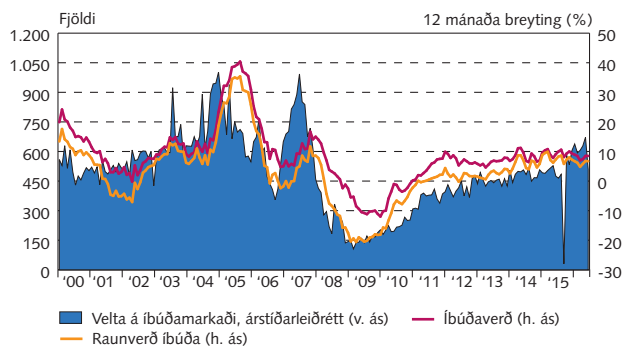
Mánaðarlegar tölur.

Heimildir: Lánamál ríkisins, Seðlabanki Íslands.

VI Eignamarkaðir

VI-1

Íbúðaverð og velta á höfuðborgarsvæðinu

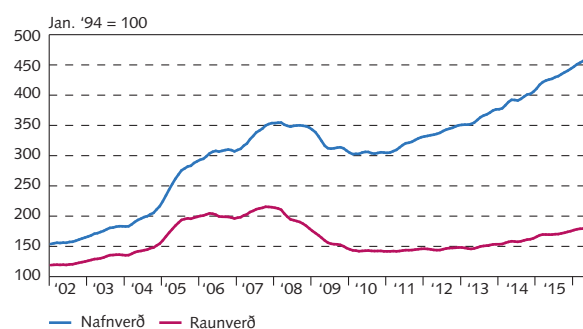


Velta er miðuð við fjölda kaupsamninga á kaupdegi íbúða. Mánaðarlegar tölur.

Heimildir: Þjóðskrá Íslands, Seðlabanki Íslands.

VI-2

Íbúðaverð á höfuðborgarsvæðinu

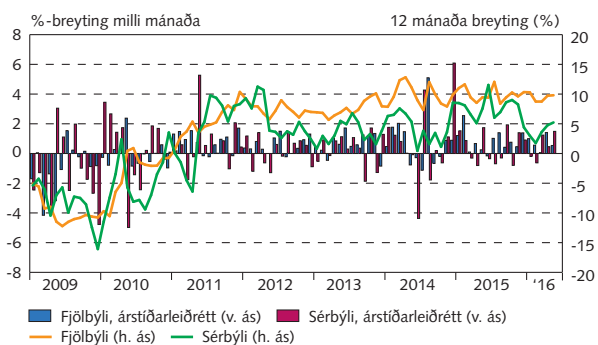


Íbúðaverð sýnir núvirt fermetraverð (staðgreiðsluverð), 3 mánaða meðaltal. Mánaðarlegar tölur.

Heimildir: Hagstofa Íslands, Þjóðskrá Íslands.

VI-3

Íbúðaverð á höfuðborgarsvæðinu

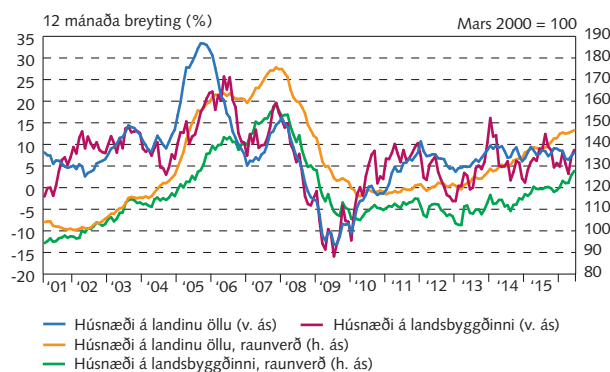


Mánaðarlegar tölur.

Heimildir: Þjóðskrá Íslands, Seðlabanki Íslands.

VI-4

Markaðsverð húsnæðis



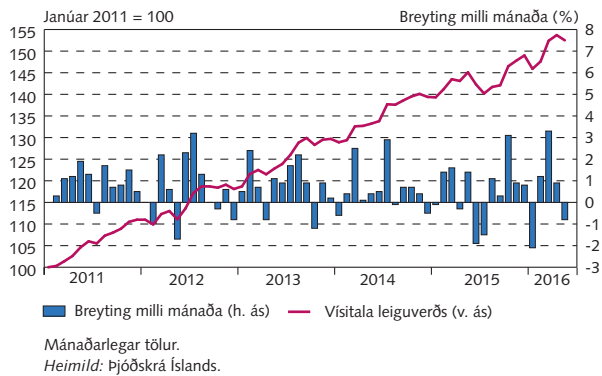
Mánaðarlegar tölur.

Heimild: Hagstofa Íslands.

VI Eignamarkaðir

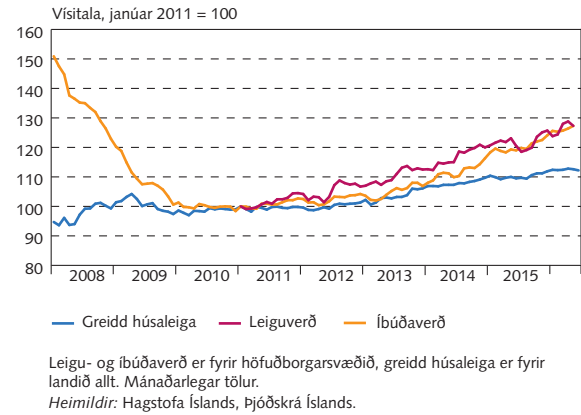
VI-5

Leiguverðsvísitala á höfuðborgarsvæðinu



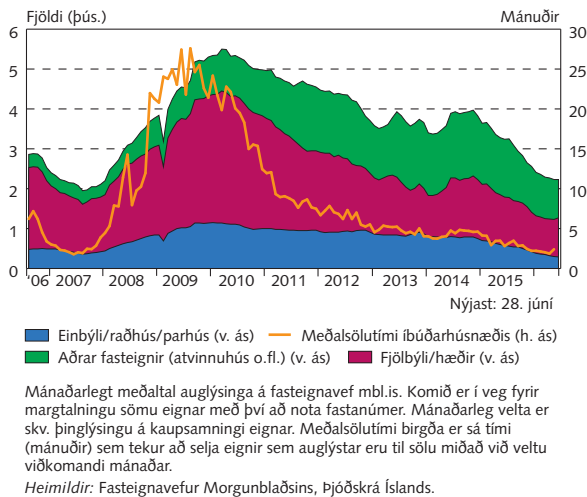
VI-6

Raunvirði íbúðaverðs, leiguverðs og greiddrar húsaleigu



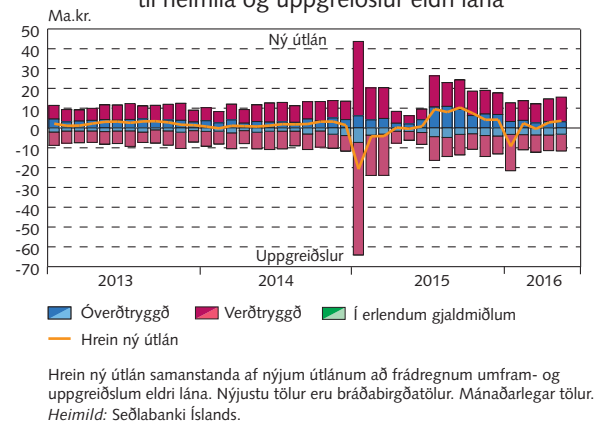
VI-7

Auglýstar fasteignir og meðalsölutími birgða



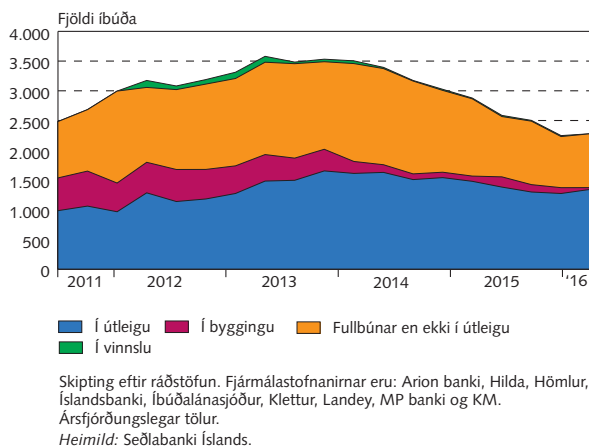
VI-8

Ný íbúðalán innlánsstofnana og ÍLS til heimila og uppgreiðslur eldri lána



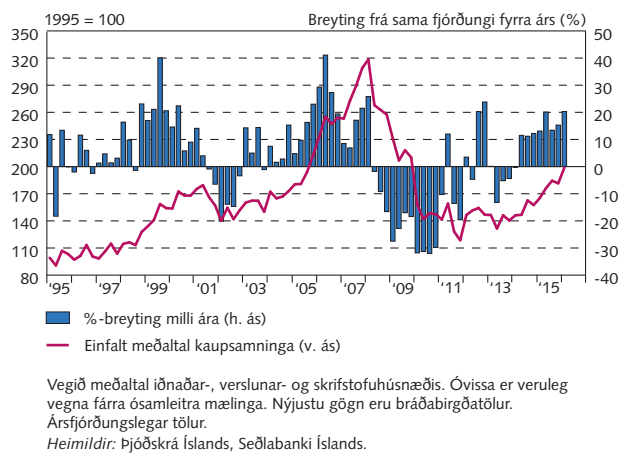
VI-9

Íbúðir í eigu fjármálastofnana á landinu öllu



VI-10

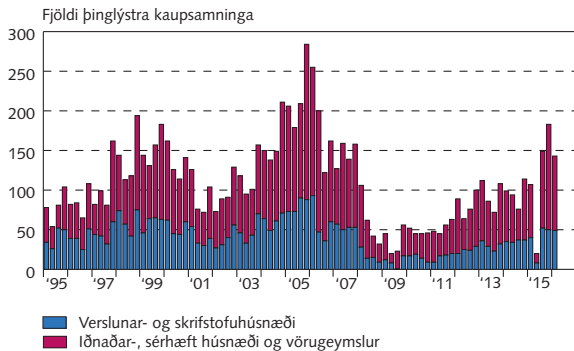
Raunverð atvinnuhúsnæðis á höfuðborgarsvæðinu



VI Eignamarkaðir

VI-11

Velta atvinnuhúsnaðis eftir tegund starfsemi

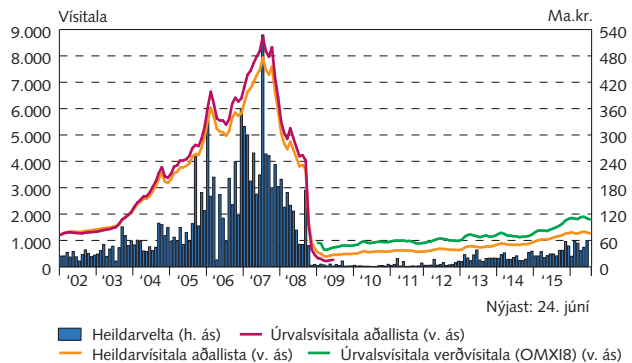


Miðað er við kaupdag til og með maí 2006 en þinglýsingardag eftir það. Ársfjórðungslegar tölur.

Heimildir: Þjóðskrá Íslands, Seðlabanki Íslands.

VI-12

Hlutfjármarkaður

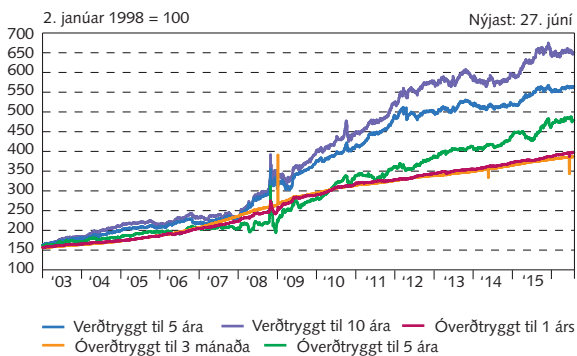


Mánaðarleg heildarvelta skráðra hlutabréfa og mánaðarlegt meðaltal úrvalsvísitalna.

Heimild: Nasdaq OMX Iceland.

VI-13

Skuldabréfavisitölur



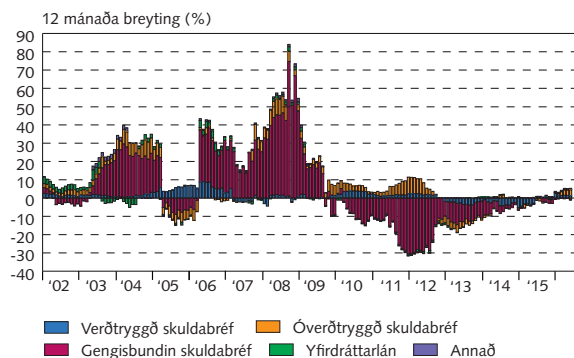
Vísitölurnar eru útreikningar Nasdaq OMX Iceland á ávöxtun skuldabréfa með fastan líftíma. Daglegar tölur.

Heimild: Nasdaq OMX Iceland.

VII Fjármálamarkaðir

VII-1

Útlán innlánsstofnana til atvinnufyrirtækja

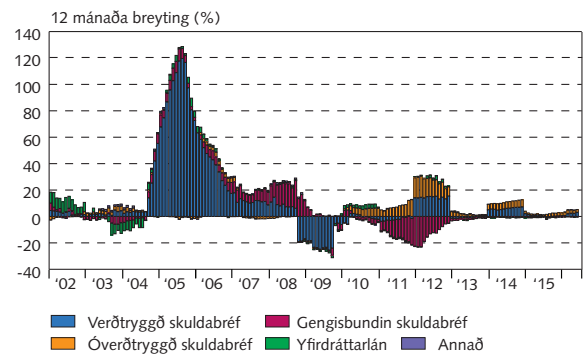


Framlag einstakra liða til útlánsvaxtar. Útlán metin á kröfuvirði. Flokkurinn annað samanstendur af víxlum, innlestum ábyrgðum og eignaleigusamningum. Breytingar hafa verið gerðar á flokkun lána á tímabilinu sem sýnt er og gögnin því ekki fullilega sambærileg innan tímabilsins. Nánari upplýsingar má finna á vefsvæði Seðlabankans fyrir hagtölur bankakerfis. Nýjustu tölur eru bráðabirgðatölur. Mánaðarlegar tölur.

Heimild: Seðlabanki Íslands.

VII-2

Útlán innlánsstofnana til heimila



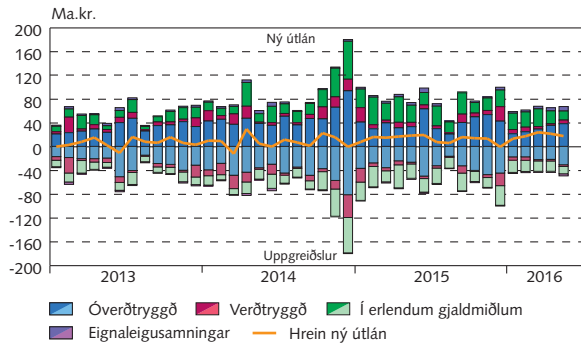
Framlag einstakra liða til útlánsvaxtar. Útlán metin á kröfuvirði. Flokkurinn annað samanstendur af víxlum, innlestum ábyrgðum og eignaleigusamningum. Breytingar hafa verið gerðar á flokkun lána á tímabilinu sem sýnt er og gögnin því ekki fullilega sambærileg innan tímabilsins. Nánari upplýsingar má finna á vefsvæði Seðlabankans fyrir hagtölur bankakerfis. Nýjustu tölur eru bráðabirgðatölur. Mánaðarlegar tölur.

Heimild: Seðlabanki Íslands.

VII Fjármálamarkaðir

VII-3

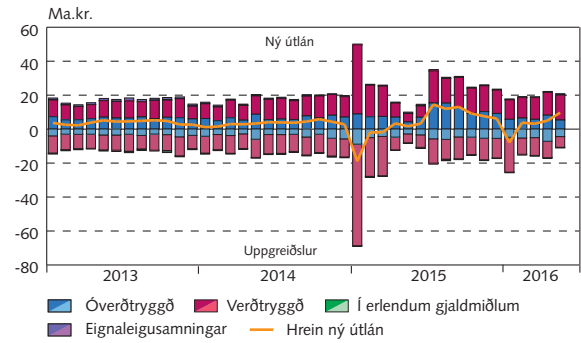
Hrein ný útlán innlánsstofnana og ÍLS til fyrirtækja



Hrein ný útlán samanstanda af nýjum útlánum að frádregnum umfram- og uppgreiðslum eldri lána. Nýjustu tölur eru bráðabirgðatölur. Mánaðarlegar tölur. Heimild: Seðlabanki Íslands.

VII-4

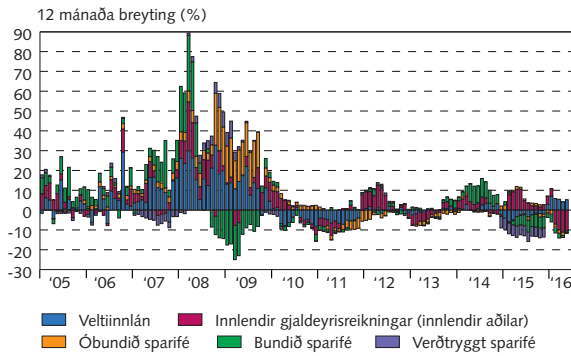
Hrein ný útlán innlánsstofnana og ÍLS til heimila



Hrein ný útlán samanstanda af nýjum útlánum að frádregnum umfram- og uppgreiðslum eldri lána. Nýjustu tölur eru bráðabirgðatölur. Mánaðarlegar tölur. Heimild: Seðlabanki Íslands.

VII-5

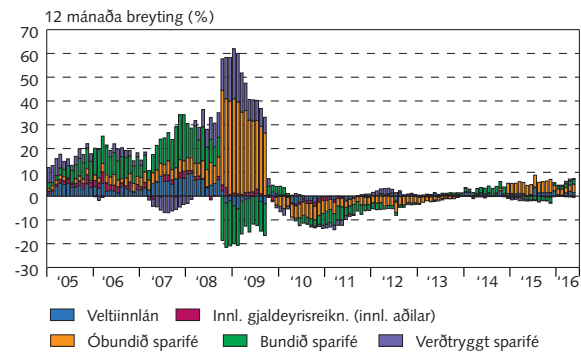
Innlán atvinnufyrirtækja



Framlag einstakra liða til innlásvaxtar. Bundið sparifé samanstendur af peningamarkaðsreikningum og öðru bundnu sparifé. Nánari upplýsingar má finna á vefsvæði Seðlabankans fyrir hágtölur bankakerfis. Bráðabirgðatölur frá október 2008. Mánaðarlegar tölur. Heimild: Seðlabanki Íslands.

VII-6

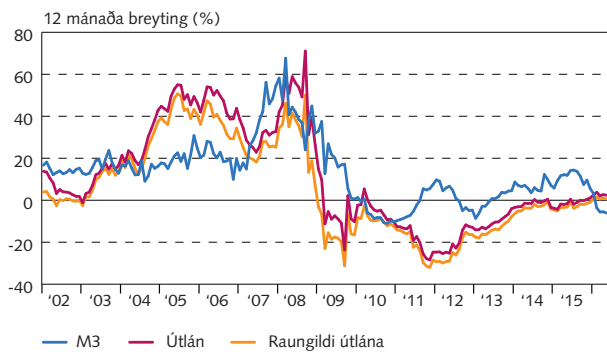
Innlán heimila



Framlag einstakra liða til innlásvaxtar. Bundið sparifé samanstendur af peningamarkaðsreikningum og öðru bundnu sparifé. Verðtryggt sparifé samanstendur af innlánnum vegna viðbótalífeyrissparnaðar, verðtryggtum orlofsreikningum og verðtryggtum innlánnum. Nánari upplýsingar má finna á vefsvæði Seðlabankans fyrir hágtölur bankakerfis. Bráðabirgðatölur frá október 2008. Mánaðarlegar tölur. Heimild: Seðlabanki Íslands.

VII-7

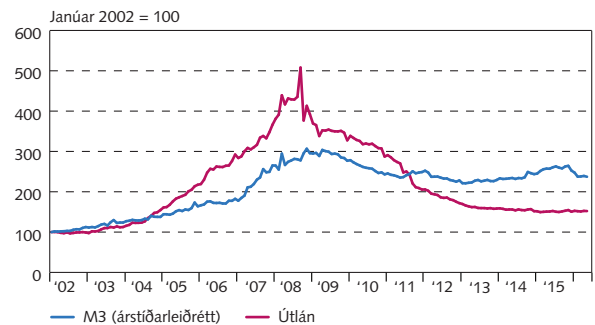
M3 og innlend útlán innlánsstofnana



Útlán metin á kröfuvirði. Röðin raungildi útlána eru útlán raunvirt með vísitölu neysluverðs. Breytingar hafa verið gerðar á flokkun lána á tímabilinu sem sýnt er og gögnin því ekki fulllega sambærileg innan tímabilsins. Nánari upplýsingar má finna á vefsvæði Seðlabankans fyrir hágtölur bankakerfis. Bráðabirgðatölur frá október 2008. Mánaðarlegar tölur. Heimildir: Hagstofa Íslands, Seðlabanki Íslands.

VII-8

Raungildi M3 og innleindra útlána innlánsstofnana

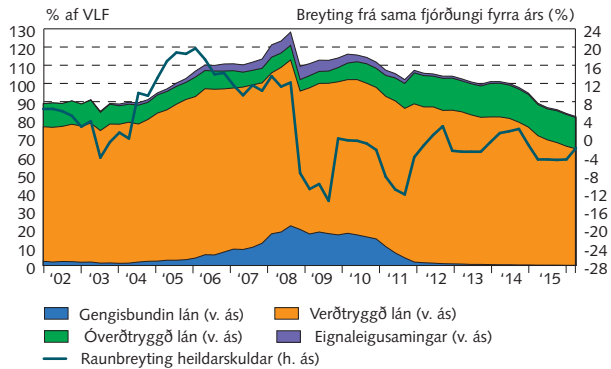


Útlán og peningamagn (M3) raunvirt með vísitölu neysluverðs. Útlán metin á kröfuvirði. Breytingar hafa verið gerðar á flokkun lána á tímabilinu sem sýnt er og gögnin því ekki fulllega sambærileg innan tímabilsins. Nánari upplýsingar má finna á vefsvæði Seðlabankans fyrir hágtölur bankakerfis. Bráðabirgðatölur frá október 2008. Mánaðarlegar tölur. Heimildir: Hagstofa Íslands, Seðlabanki Íslands.

VII Fjármálamarkaðir

VII-9

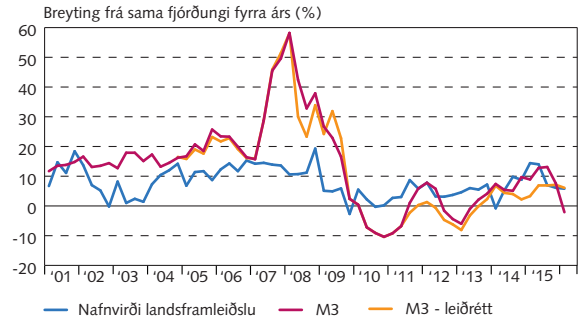
Útlán fjármálfyrirtækja til heimila



Útlán metin á kröfuvirði. Breytingar hafa verið gerðar á flokkun lána á tímabilinu sem sýnt er og gögnin því ekki fyllilega sambærileg innan tímabilsins. Nýjustu tölur eru bráðabirgðatölur. Notað er fjögurra ársfjórðunga hlaupandi meðaltal af VLF. Ársfjórðungslegar tölur.
Heimildir: Hagstofa Íslands, Seðlabanki Íslands.

VII-10

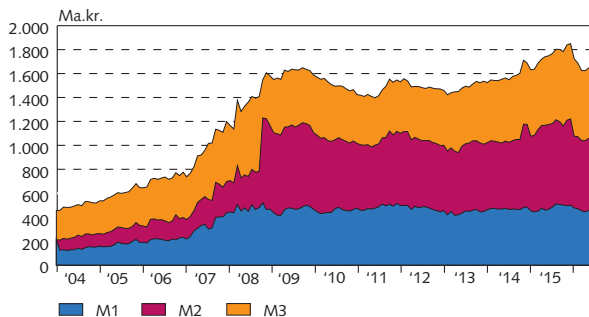
Nafnvirði landsframleiðslu og M3



Í leiðréttu M3 eru fráðregin innlán innlánsstofnana í slitameðferð. Ársfjórðungslegar tölur.
Heimildir: Hagstofa Íslands, Seðlabanki Íslands.

VII-11

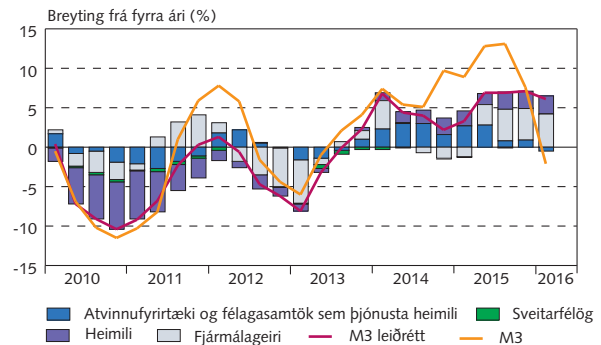
Peningamagn í umferð



Bráðabirgðatölur frá október 2008. Mánaðarlegar tölur.
Heimild: Seðlabanki Íslands.

VII-12

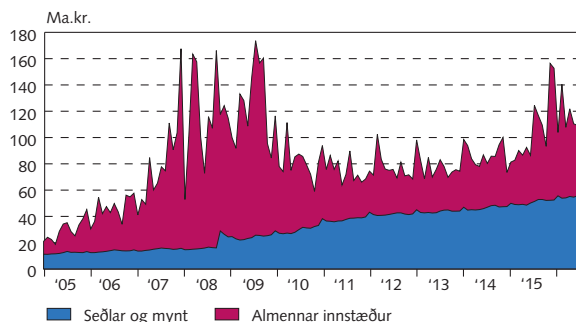
Samsetning peningamagns í umferð - M3 leiðrétt



Í leiðréttu M3 eru fráðregin innlán innlánsstofnana í slitameðferð. Ársfjórðungslegar tölur.
Heimild: Seðlabanki Íslands.

VII-13

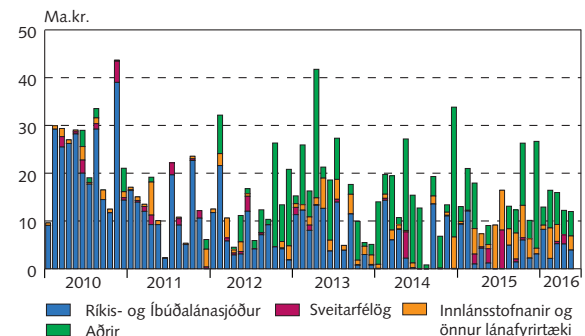
Grunnfé (M0)



Skipting grunnfjár skv. reikningum Seðlabankans. Mánaðarlegar tölur.
Heimild: Seðlabanki Íslands.

VII-14

Útboð markaðsskuldabréfa

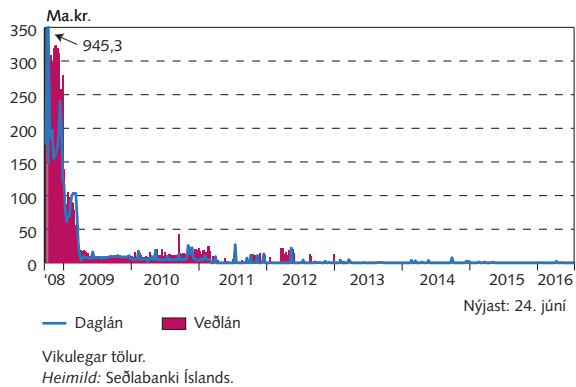


Upplýsingar um útboð markaðsskuldabréfa annarra aðila ná ekki endilega yfir öll úttekin skuldabréf þeirra. Mánaðarlegar tölur.
Heimildir: Verðbréfaskráning Íslands, Seðlabanki Íslands.

VII Fjármálamarkaðir

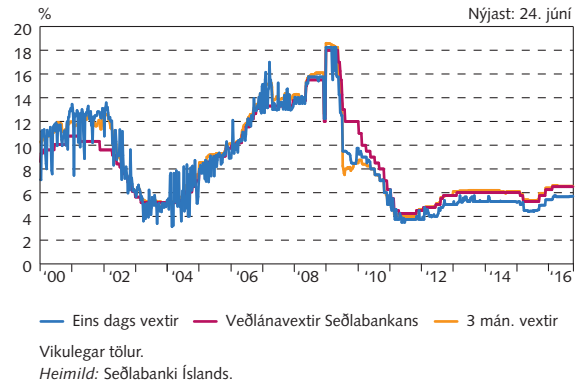
VII-15

Daglán og veðlán Seðlabanka Íslands



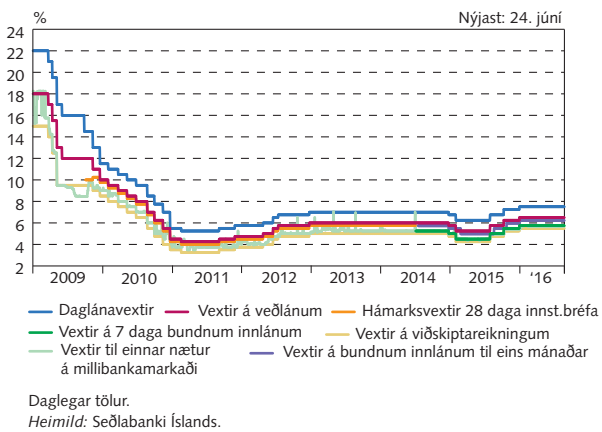
VII-16

Veðlánavextir Seðlabanka Íslands og vextir á peningamarkaði



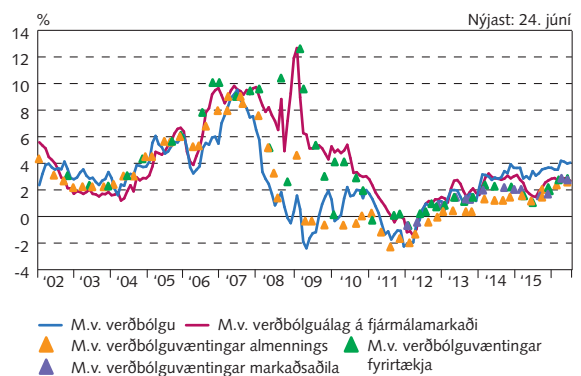
VII-17

Vextir Seðlabanka Íslands og skammtíamarkaðsvextir



VII-18

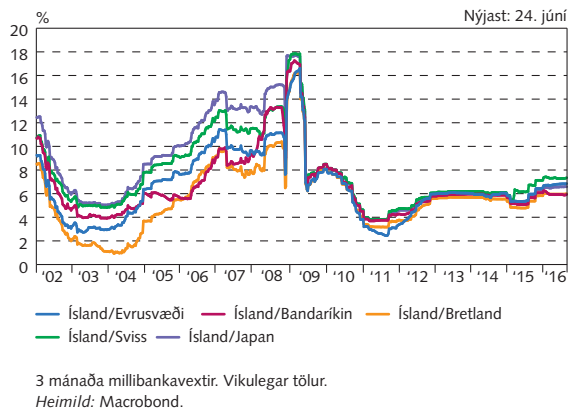
Raunvextir Seðlabanka Íslands



Raunvextir m.v. 12 mánaða verðbólgu. Raunvextir m.v. verðbólguálag ríkisbréfa reiknaðir út frá ávöxtunarkröfu ríkisbréfa (RIKB 13 0517) og spariskirteina (RIKS 15 1001) fram til júní 2004 en frá júlí 2004 út frá mismun óverðtryggðra og verðtryggðra vaxtarófsins (meðaltal mánaðar). Fram til apríl 2009 er miðað við veðlánavexti bankans sem meginvexti Seðlabanka Íslands, milli apríl og september 2009 er miðað við innlámsvexti Seðlabankans, frá september 2009 til maí 2014 er miðað við meðaltal innlámsvaxta og hámarksvaxta á innstæðubréfum með 28 daga binditíma en frá maí 2014 er miðað við vexti 7 daga bundinna innlána. Mánaðarlegar tölur.
Heimildir: Gallup, Hagstofa Íslands, Seðlabanki Íslands.

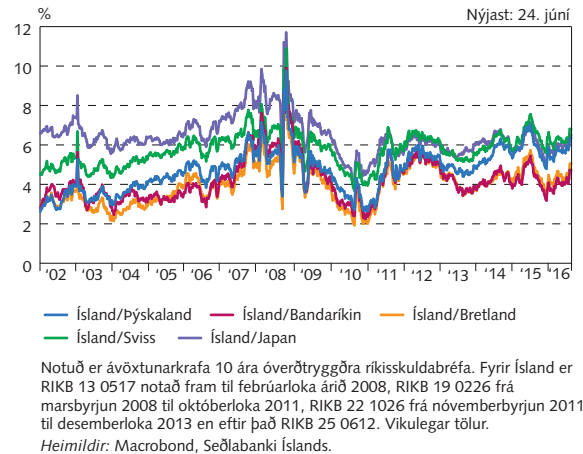
VII-19

Skammtíamavaxtamunur



VII-20

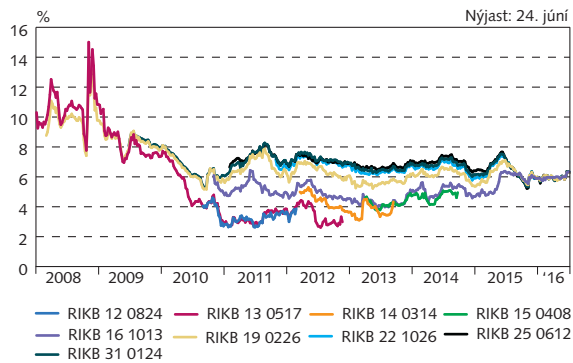
Langtíamavaxtamunur



VII Fjármálamarkaðir

VII-21

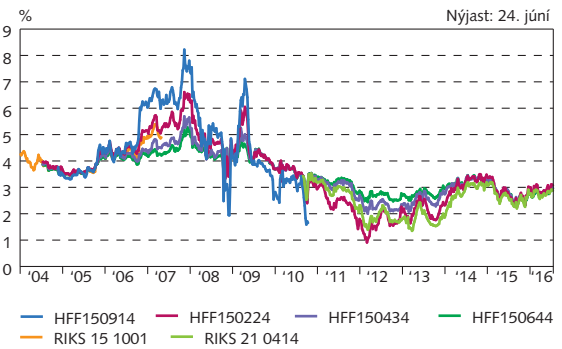
Ávöxtunarkrafa óverðtryggðra skuldabréfa



Vikulegar tölur.
 Heimild: Seðlabanki Íslands.

VII-22

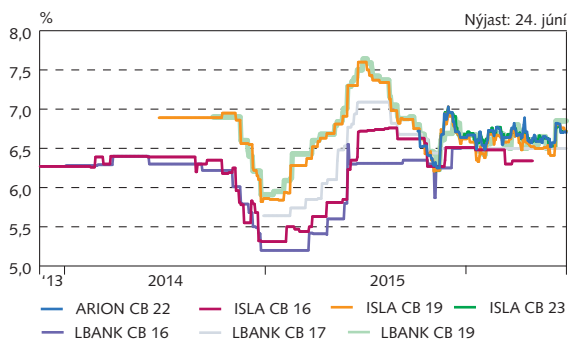
Ávöxtunarkrafa verðtryggðra skuldabréfa



Vikulegar tölur.
 Heimild: Seðlabanki Íslands.

VII-23

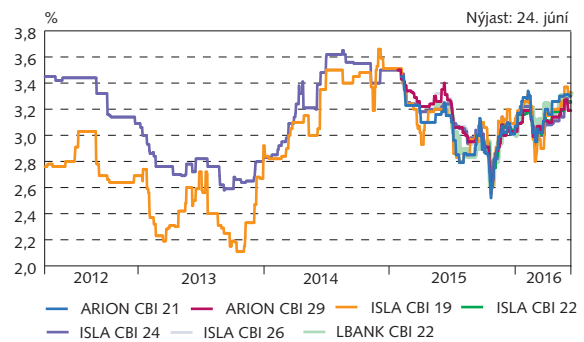
Ávöxtunarkrafa óverðtryggðra sértryggðra skuldabréfa viðskiptabanka



Daglegar tölur.
 Heimild: Kodiak Pro.

VII-24

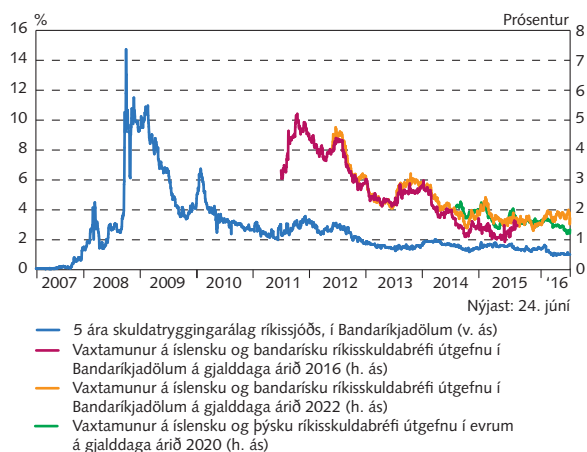
Ávöxtunarkrafa verðtryggðra sértryggðra skuldabréfa viðskiptabanka



Daglegar tölur.
 Heimild: Kodiak Pro.

VII-25

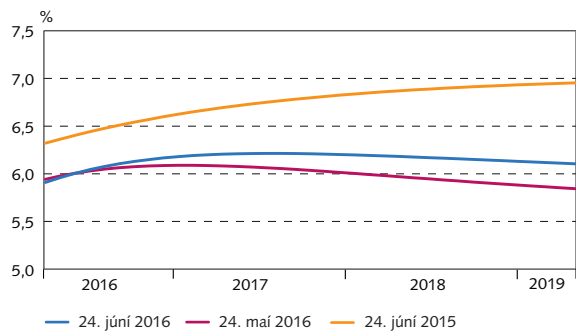
Áhættuálag á skuldbindingar ríkissjóðs



Daglegar tölur.
 Heimild: Bloomberg.

VII-26

Framvirkir vextir á fjármálamarkaði



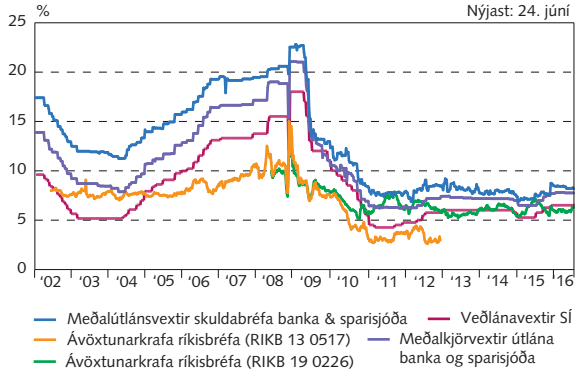
Framvirkir vextir reiknaðir út frá vöxtum á millibankamarkaði og ávöxtunarkröfu ríkisbréfa. Notuð er aðferð Nelson-Siegel. Matið er háð nokkurri óvissu vegna fárra bréfa sem liggja að baki útreikningunum.

Heimild: Seðlabanki Íslands.

VII Fjármálamarkaðir

VII-27

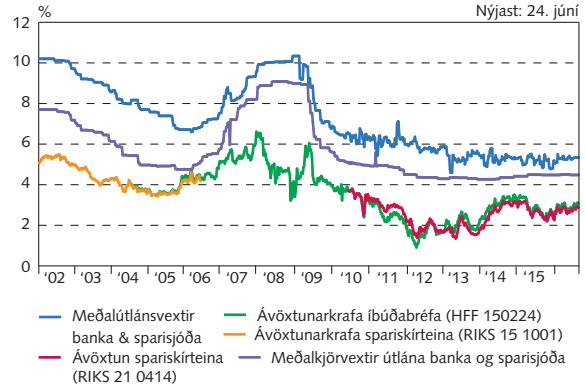
Óverðtryggðir meðalvextir



Vegna breyttra aðferða við útreikning meðalvaxta eru tölur frá og með febrúar 2007 ekki fullilega sambærilegar við eldri tölur. Vikulegar tölur.
Heimild: Seðlabanki Íslands.

VII-28

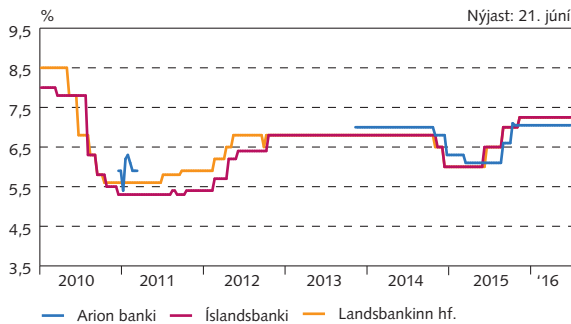
Verðtryggðir meðalvextir



Vegna breyttra aðferða við útreikning meðalvaxta eru tölur frá og með febrúar 2007 ekki fullilega sambærilegar við eldri tölur. Vikulegar tölur.
Heimild: Seðlabanki Íslands.

VII-29

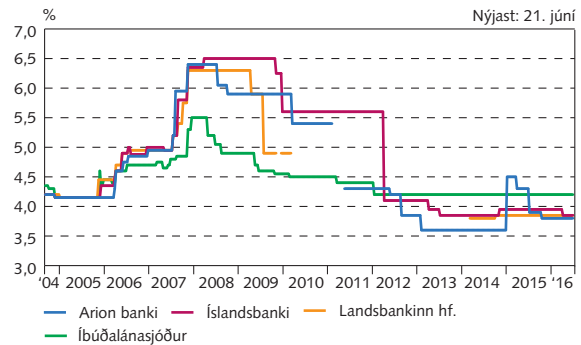
Óverðtryggðir vextir íbúðalána



Lægstu breytilegir vextir óverðtryggðra íbúðalána. Engin gögn eru fyrir Arion banka tímabilin 11. mars 2010 - 11. febrúar 2011 og 11. maí - 1. desember 2013. 10 daga tölur.
Heimild: Seðlabanki Íslands.

VII-30

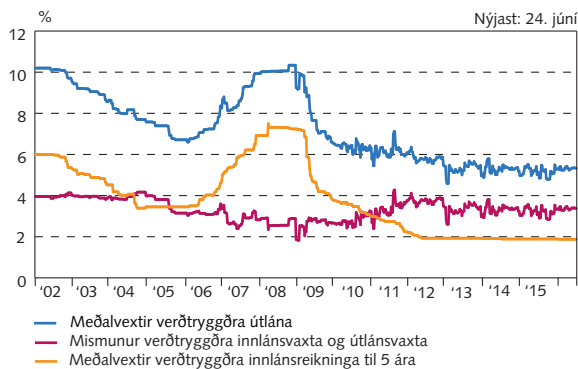
Verðtryggðir vextir íbúðalána



Lægstu föstu vextir verðtryggðra íbúðalána. Vextir íbúðalánasjóðs miðast við verðtryggða vexti íbúðalána með uppgreiðsluþóknun frá og með desember 2005, en án uppgreiðsluþóknunar fyrir þann tíma. 10 daga tölur.
Heimildir: Íbúðalánasjóður, Seðlabanki Íslands.

VII-31

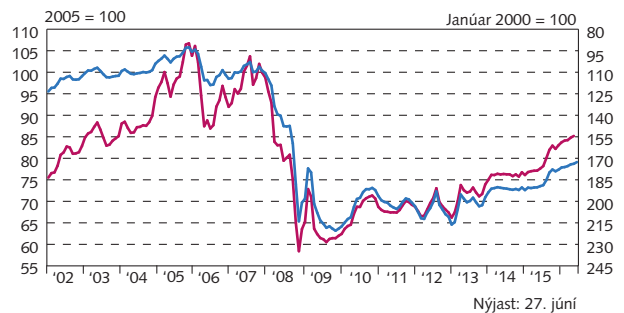
Verðtryggðir út- og innlánsvextir banka og sparisjóða



Vegna breyttra aðferða við útreikning meðalvaxta eru tölur frá og með febrúar 2007 ekki fullilega sambærilegar við eldri tölur. Vikulegar tölur.
Heimild: Seðlabanki Íslands.

VII-32

Meðalgengi og raungengi krónu

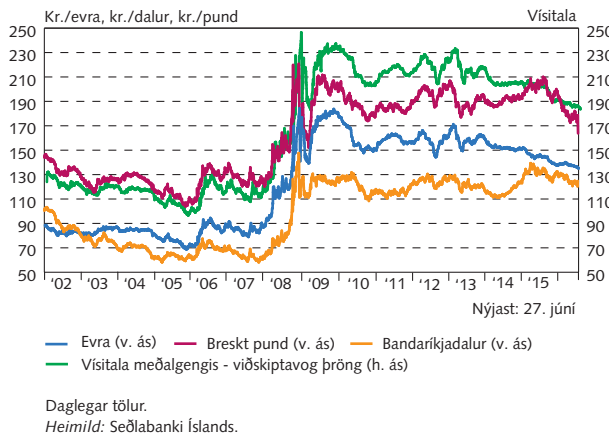


Mánaðarlegar tölur.
Heimild: Seðlabanki Íslands.

VII Fjármálamarkaðir

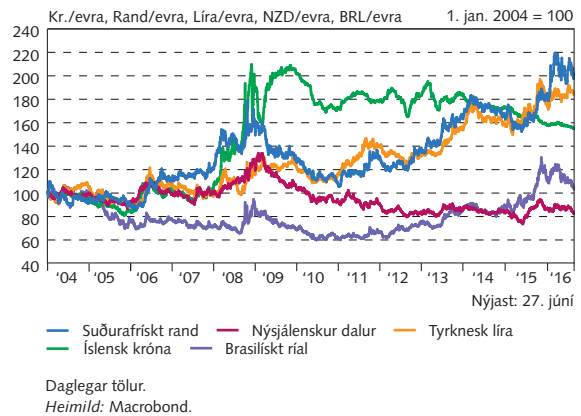
VII-33

Gengi erlendra gjaldmiðla gagnvart krónu



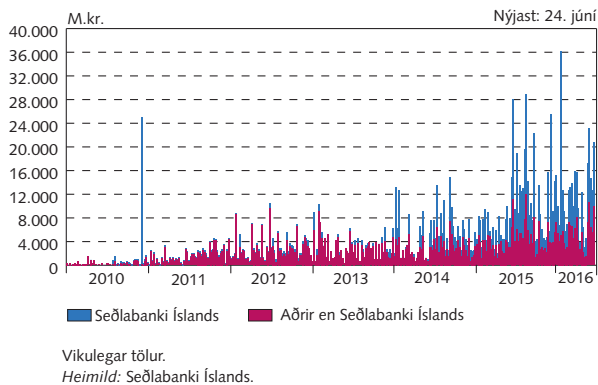
VII-34

Gengi evru gagnvart hávaxtagjaldmiðlum



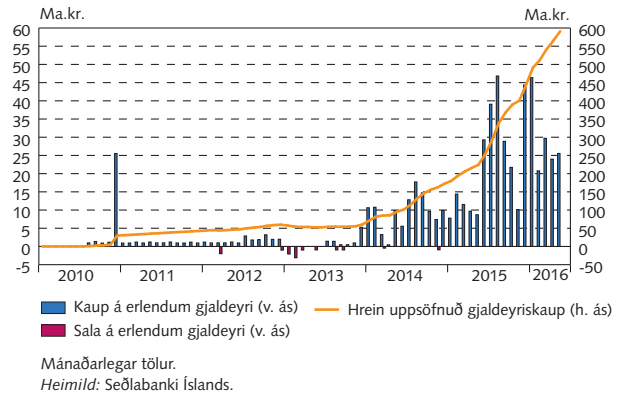
VII-35

Velta á gjaldeyrismarkaði



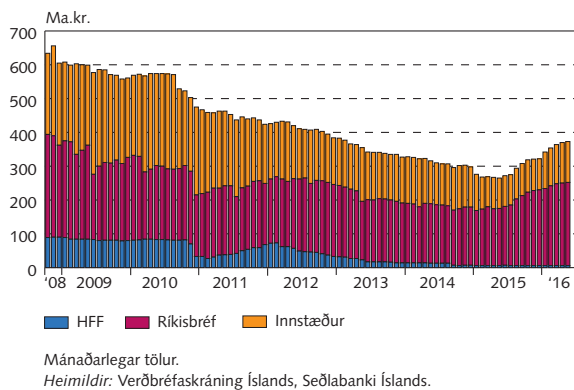
VII-36

Viðskipti Seðlabanka Íslands á millibankamarkaði með gjaldeyri



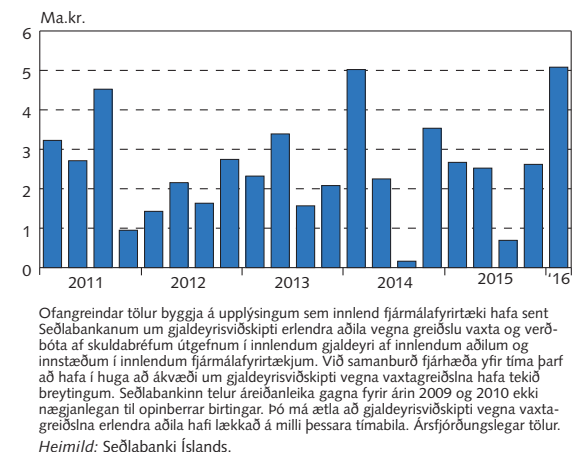
VII-37

Krónueign erlendra aðila



VII-38

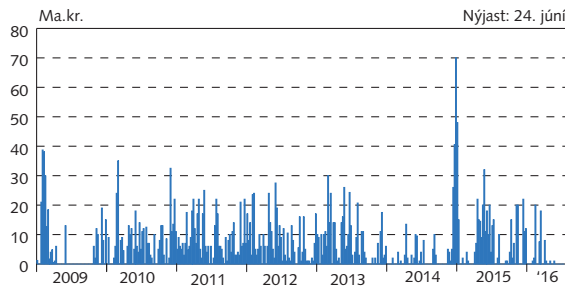
Gjaldeyrsviðskipti vegna vaxtagreiðslna erlendra aðila



VII Fjármálamarkaðir

VII-39

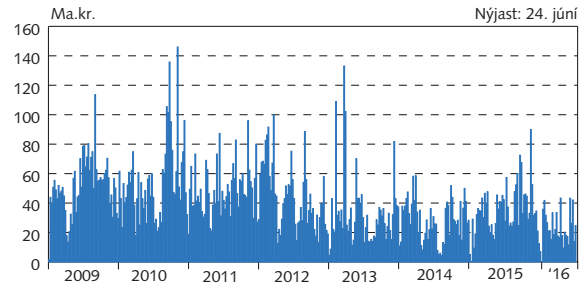
Velta á millibankamarkaði með krónur



Vikulegar tölur.
Heimild: Seðlabanki Íslands.

VII-40

Velta á skuldabréfamarkaði

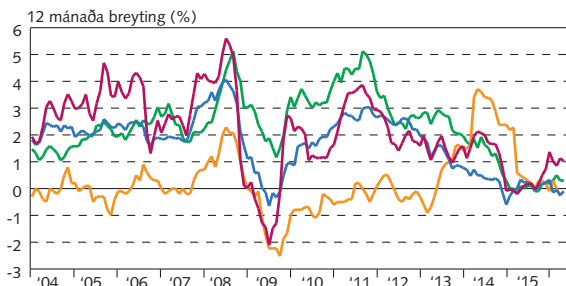


Vikulegar tölur.
Heimild: Nasdaq OMX Iceland.

VIII Alþjóðleg efnahagsmál

VIII-1

Verðbólga

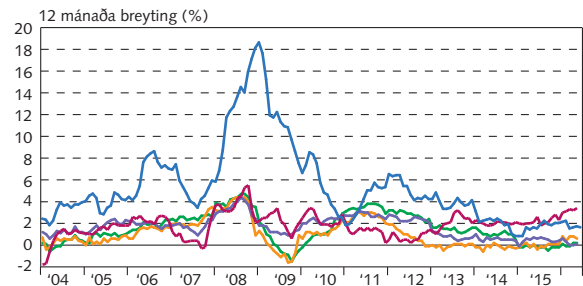


— Evrusvæðið — Bandaríkin — Japan — Bretland

Vísitala neysluverðs. Mánaðarlegar tölur.
Heimild: Macrobond.

VIII-2

Verðbólga á Norðurlöndunum

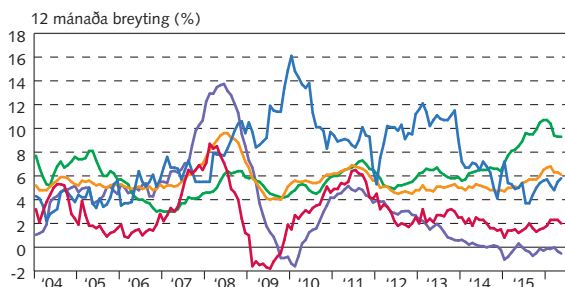


— Ísland — Noregur — Svíþjóð — Finnland — Danmörk

Vísitala neysluverðs. Mánaðarlegar tölur.
Heimild: Macrobond.

VIII-3

Verðbólga í nýmarkaðsríkjum

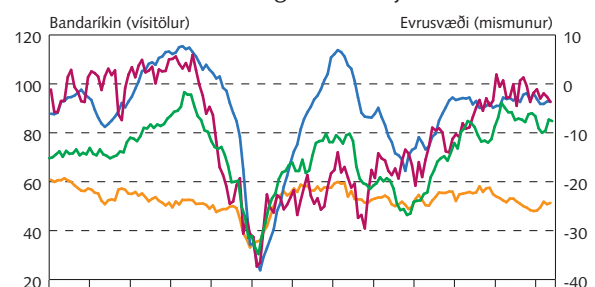


— Indland — Kína — Nýmarkaðsríki (þ.m.t. Indland og Kína)
— Brasíla — Eyrstrasaltsríki (meðaltal)

Vísitala neysluverðs nema fyrir Indland er m.v. vísitölu heildsöluverðs.
Mánaðarlegar tölur.
Heimildir: Global Insight, Macrobond.

VIII-4

Væntingavísitölur á evrusvæði og í Bandaríkjunum



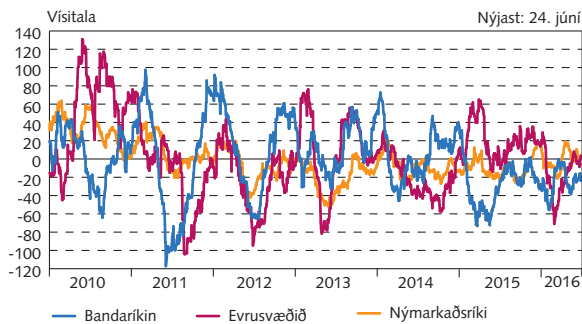
— Evrusvæðið, fyrirtæki (h. ás) — Bandaríkin, neytendur (v. ás)
— Bandaríkin, fyrirtæki (v. ás) — Evrusvæðið, neytendur (h. ás)

Væntingavísitölur European Commission á evrusvæðinu, ISM Report on Business í Bandaríkjunum. Mánaðarlegar tölur.
Heimild: Macrobond.

VIII Alþjóðleg efnahagsmál

VIII-5

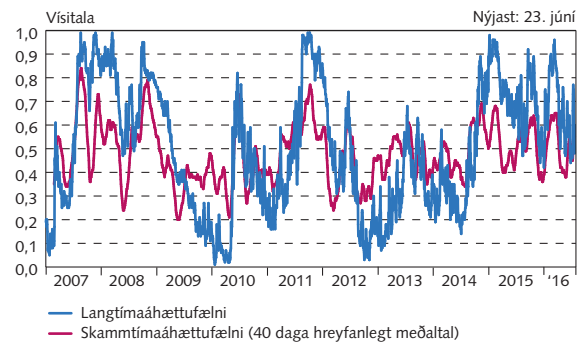
Vísitala óvæntra hagvísu



Þegar vísitalan er undir 0 eru hagvísar verri en gert hafði verið ráð fyrir og á móti sýnir vísitala yfir 0 að hagvísar eru jákvæðari en gert hafði verið ráð fyrir. Vísitalan segir ekki til um hvort hagvísarnir séu jákvæðir eða neikvæðir. Daglegar tölur. Heimild: Macrobond.

VIII-6

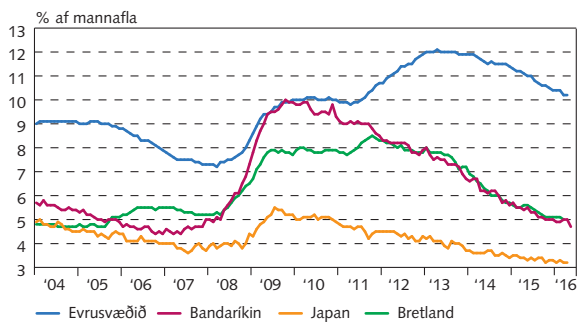
Áhættufælni á alþjóðlegum fjármálamörkuðum



Núll þýðir lítil áhættufælni og einn mikla áhættufælni. Daglegar tölur. Heimild: Macrobond.

VIII-7

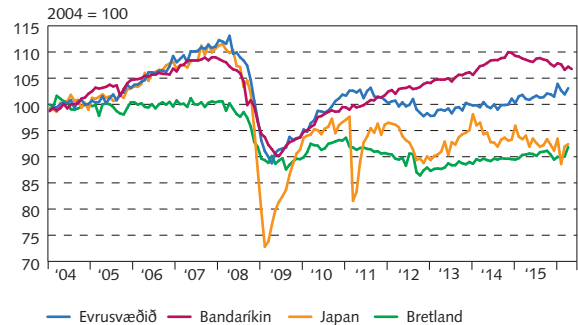
Atvinnuleysi



Árstíðarleiðréttar mánaðarlegar tölur. Heimild: Macrobond.

VIII-8

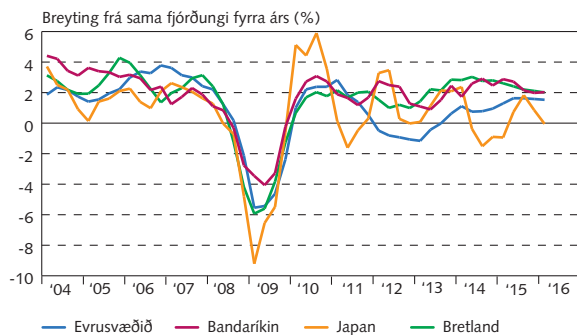
Iðnaðarframleiðsla



Árstíðarleiðréttar magnvísitölur. Mánaðarlegar tölur. Heimild: Macrobond.

VIII-9

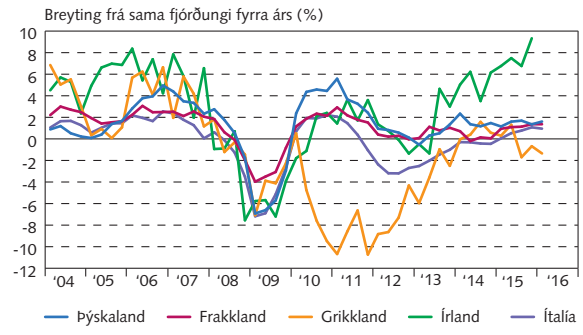
Hagvöxtur



Magnbreyting vergrar landsframleiðslu. Ársfjórðungslegar tölur. Heimild: Macrobond.

VIII-10

Hagvöxtur á evrusvæðinu

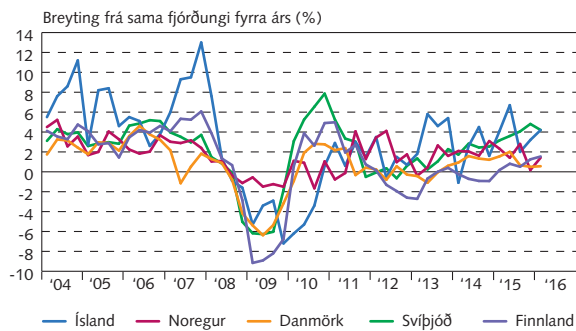


Magnbreyting vergrar landsframleiðslu. Ársfjórðungslegar tölur. Heimild: Macrobond.

VIII Alþjóðleg efnahagsmál

VIII-11

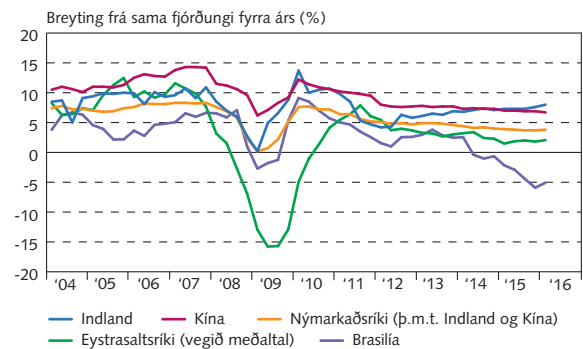
Hagvöxtur á Norðurlöndunum



Magnbreyting vergrar landsframleiðslu. Ársfjórðungslegar tölur.
Heimildir: Hagstofa Íslands, Macrobond.

VIII-12

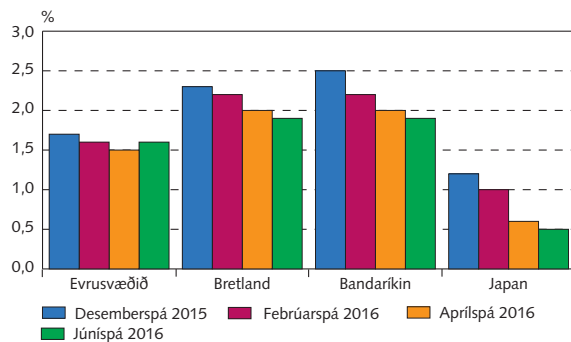
Hagvöxtur í nýmarkaðsríkjum



Magnbreyting vergrar landsframleiðslu. Ársfjórðungslegar tölur.
Heimildir: Global Insight, Macrobond.

VIII-13

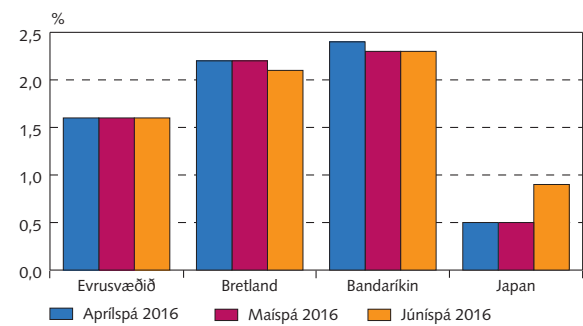
Hagvaxtarspár fyrir 2016



Byggt á mánaðarlegum spám 250 stofnana sem vegnar eru saman.
Heimild: Consensus Forecasts.

VIII-14

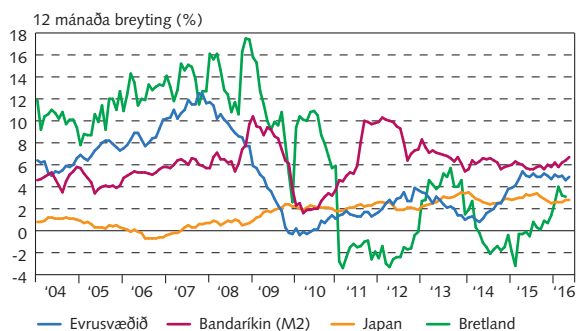
Hagvaxtarspár fyrir 2017



Byggt á mánaðarlegum spám 250 stofnana sem vegnar eru saman.
Heimild: Consensus Forecasts.

VIII-15

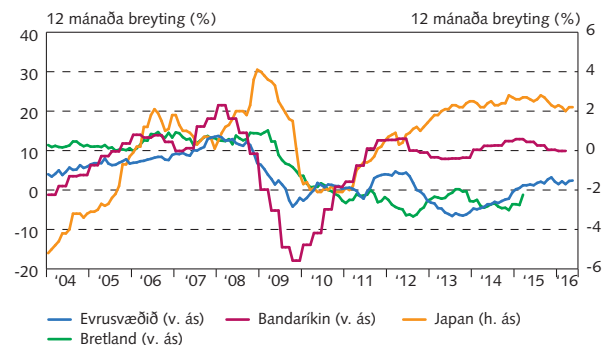
Vöxtur víðs skilgreinds peningamagns (M3)



Mánaðarlegar tölur.
Heimild: Macrobond.

VIII-16

Útlán innlánsstofnana

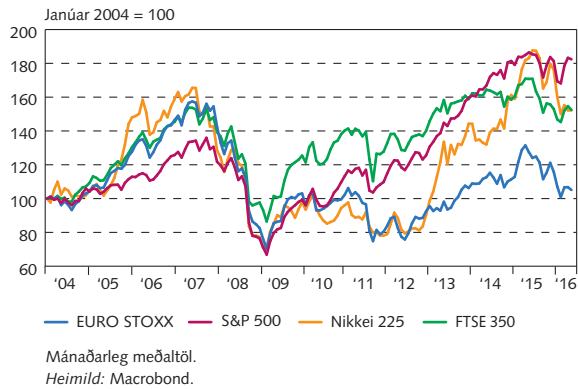


Útlán án markaðsverðbréfa. Tölur fyrir Bretland eru aðeins útlán til einkageira.
Mánaðarlegar tölur.
Heimild: Macrobond.

VIII Alþjóðleg efnahagsmál

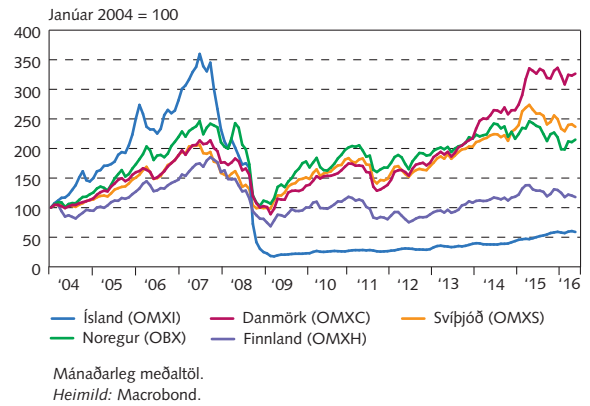
VIII-17

Hlutabréfaverð



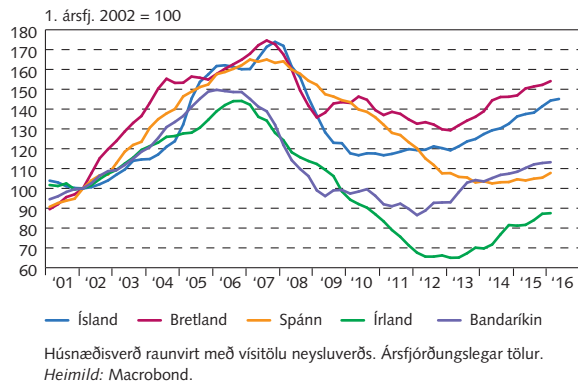
VIII-18

Hlutabréfaverð á Norðurlöndunum



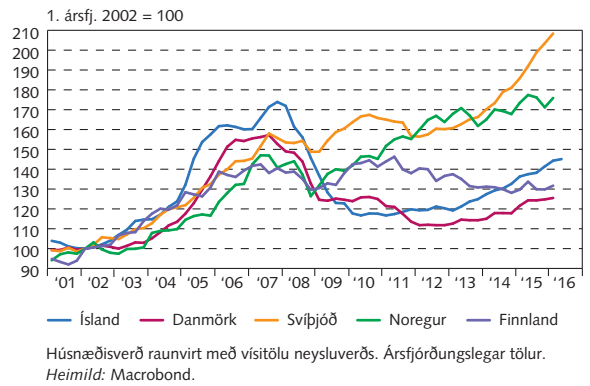
VIII-19

Raunverð húsnæðis



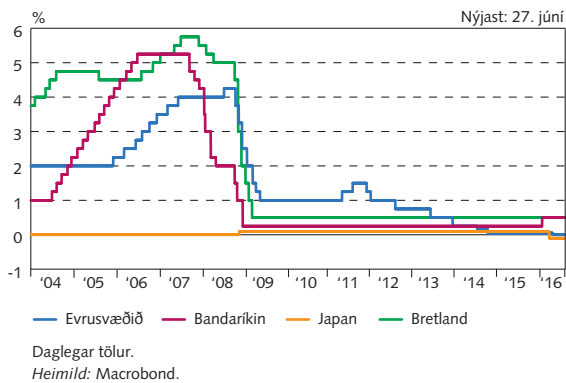
VIII-20

Raunverð húsnæðis á Norðurlöndunum



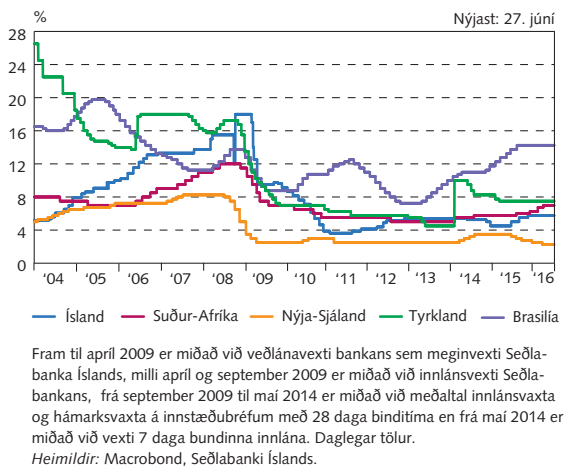
VIII-21

Meginvextir seðlabanka



VIII-22

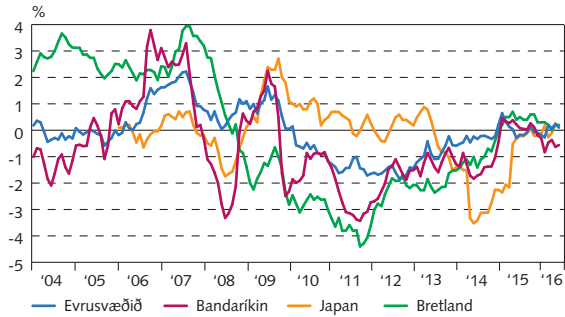
Meginvextir seðlabanka



VIII Alþjóðleg efnahagsmál

VIII-23

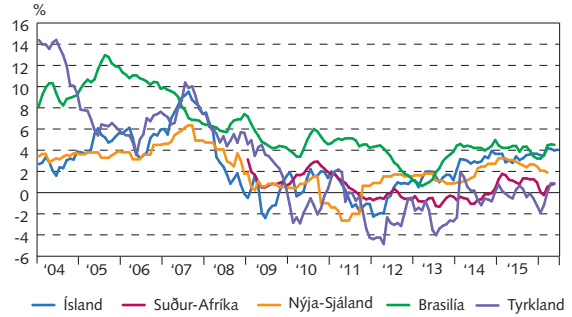
Raunvextir seðlabanka



Mánaðarlegar tölur.
Heimild: Macrobond.

VIII-24

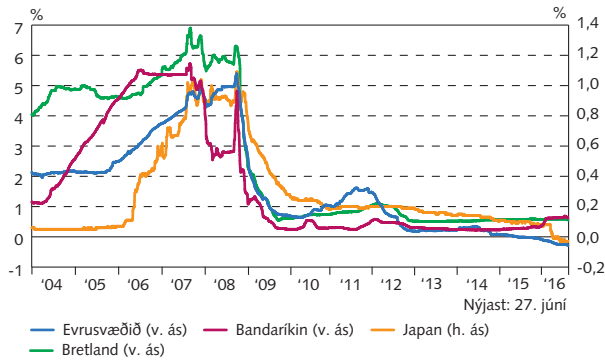
Raunvextir seðlabanka



Fram til apríl 2009 er miðað við veðlávexti bankans sem meginvexti Seðlabankans, milli apríl og september 2009 er miðað við innlánsvexti Seðlabankans, frá september 2009 til maí 2014 er miðað við meðaltal innlánsvaxta og hámarksvaxta á innstæðubréfum með 28 daga binditíma en frá maí 2014 er miðað við vexti 7 daga bundinna innlána. Mánaðarlegar tölur.
Heimildir: Macrobond, Seðlabanki Íslands.

VIII-25

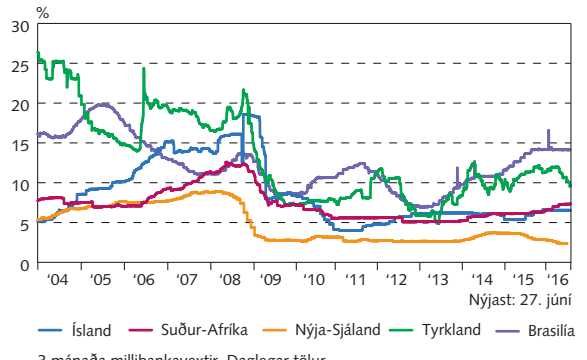
Skammtíamvextir



3 mánaða peningamarkaðsvextir. Daglegar tölur.
Heimild: Macrobond.

VIII-26

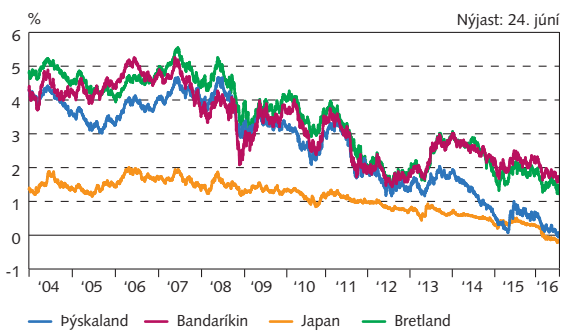
Skammtíamvextir hávaxtagjaldmiðla



3 mánaða millibankavextir. Daglegar tölur.
Heimild: Macrobond.

VIII-27

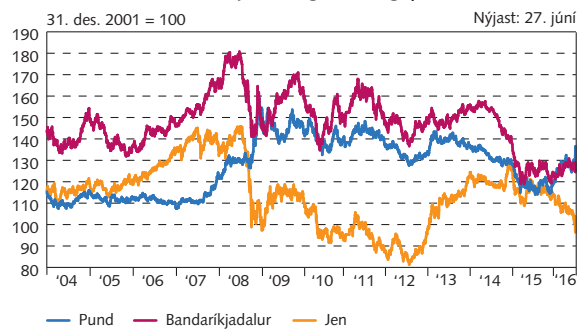
Vextir 10 ára ríkisskuldabréfa



Daglegar tölur.
Heimild: Macrobond.

VIII-28

Gengi evru gagnvart jeni, Bandaríkjadal og sterlingspundi

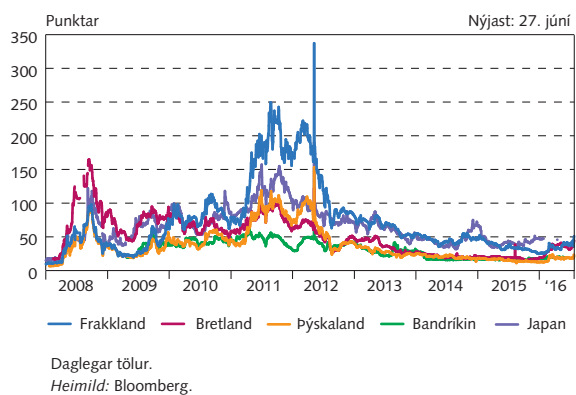


Daglegar tölur.
Heimild: Seðlabanki Íslands.

VIII Alþjóðleg efnahagsmál

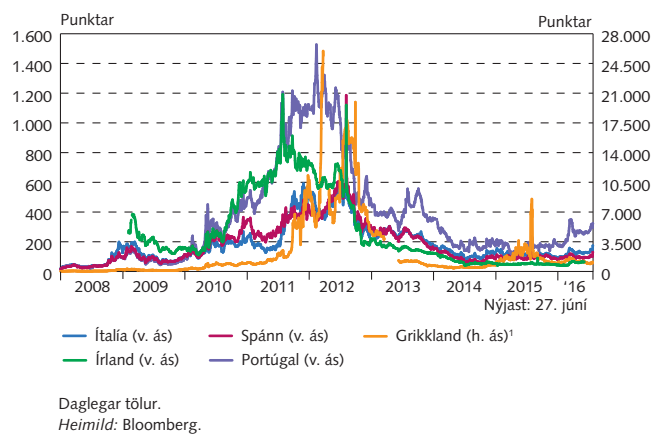
VIII-29

Skuldatryggingarálag



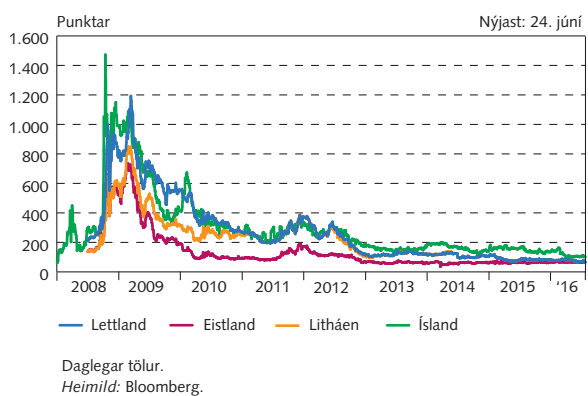
VIII-30

Skuldatryggingarálag



VIII-31

Skuldatryggingarálag



VIII-32

Skuldatryggingarálag

