



# HAGVÍSAR

## SEÐLABANKA ÍSLANDS

### Yfirlit um þróun efnahagsmála

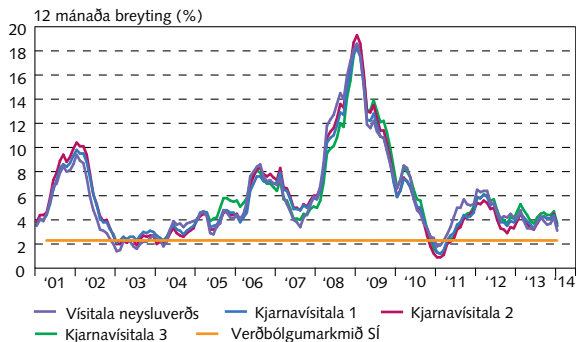
#### Efnisyfirlit

- 2 *I Verðlagsþróun og verðbólguvæntingar*
- 5 *II Framleiðsla og eftirspurn*
- 9 *III Utanríkisviðskipti og ytri skilyrði*
- 13 *IV Vinnumarkaður og tekjur*
- 16 *V Opinber fjármál*
- 18 *VI Eignamarkaðir*
- 20 *VII Fjármálamarkaðir*
- 26 *VIII Alþjóðleg efnahagsmál*

# I Verðlagspróun og verðbólguvæntingar

I-1

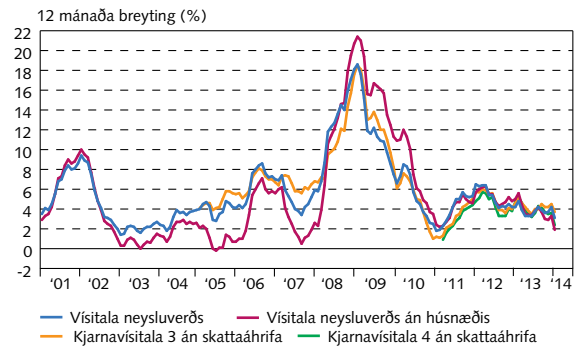
Verðbólga



Heildarvísitala og mælikvarðar á undirliggjandi verðbólgu. Kjarnavísitala 1 undanskilur verð búvöru, grænmetis, ávaxta og bensins og kjarnavísitala 2 til viðbótar verð opinberrar þjónustu. Kjarnavísitala 3 er kjarnavísitala 2 án áhrifa af breytingum raunvaxta á húsnæðislið vísitölu neysluverðs. Mánaðarlegar tölur.  
Heimildir: Hagstofa Íslands, Seðlabanki Íslands.

I-2

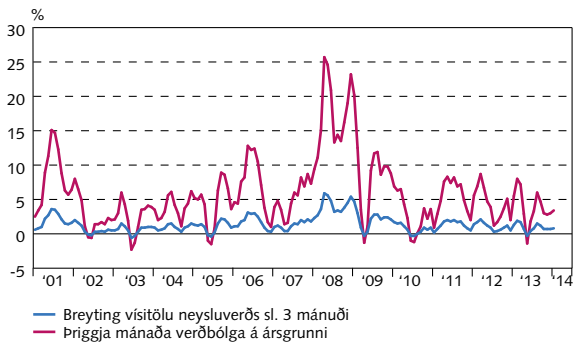
Verðbólga: ýmsir mælikvarðar



Kjarnavísitala 4 er vísitala neysluverðs án búvöru, grænmetis, ávaxta, bensins, opinberrar þjónustu og reiknaðrar húsaleigu. Mánaðarlegar tölur.  
Heimild: Hagstofa Íslands.

I-3

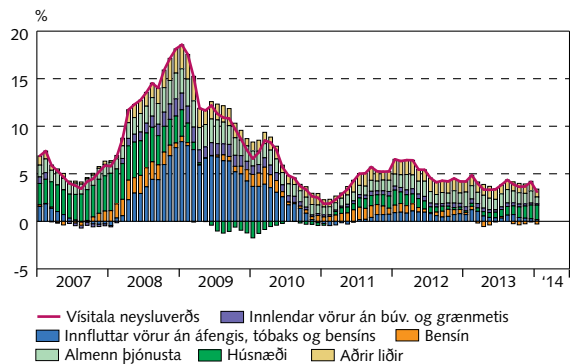
Árstíðarleiðrétt verðbólga



Þessi mælikvarði á verðbólgu er afar sveiflukenndur en gefur vísbendingu um hvernig verðbólguþrýstingur er að þróast. Mánaðarlegar tölur.  
Heimildir: Hagstofa Íslands, Seðlabanki Íslands.

I-4

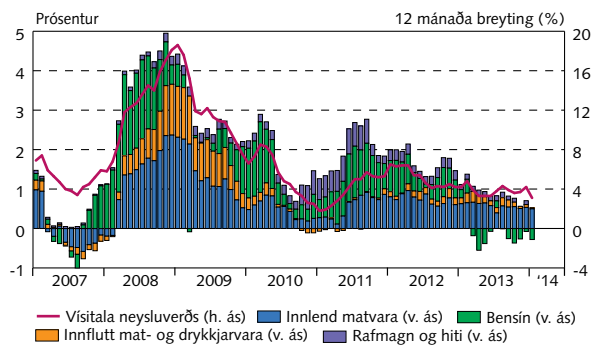
Undirliðir verðbólgu



Framlag til 12 mánaða verðbólgu. Mánaðarlegar tölur.  
Heimild: Hagstofa Íslands.

I-5

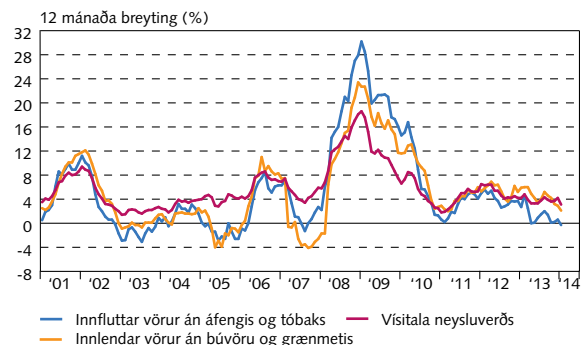
Framlag matvöru og eldsneytis- og orkukostnaðar til ársverðbólgu



Mánaðarlegar tölur.  
Heimild: Hagstofa Íslands.

I-6

Verðlagspróun: vörur

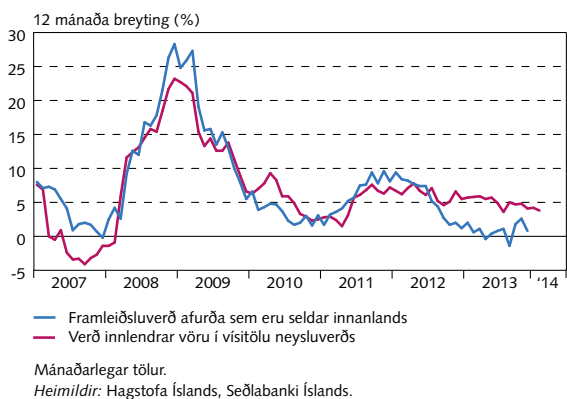


Mánaðarlegar tölur.  
Heimild: Hagstofa Íslands.

# I Verðlagsþróun og verðbólguvæntingar

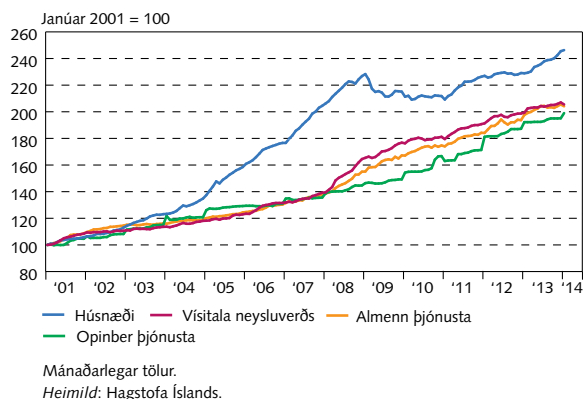
I-7

Framleiðslu- og smásöluverð innlendrar vöru



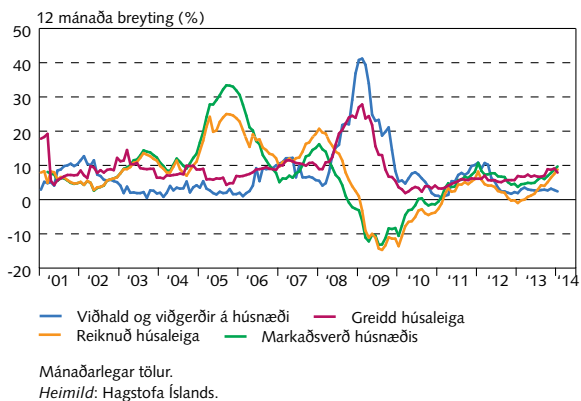
I-8

Verðlagsþróun: húsnæði og þjónusta



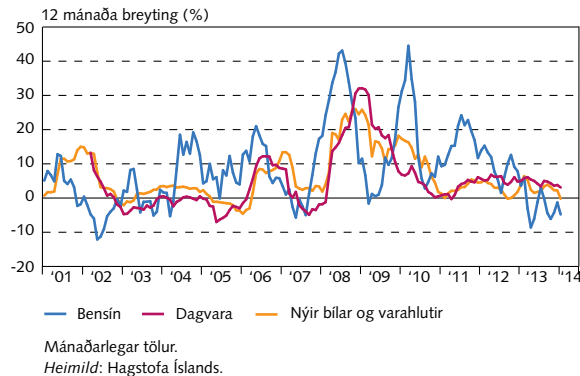
I-9

Verðlagsþróun: húsnæði



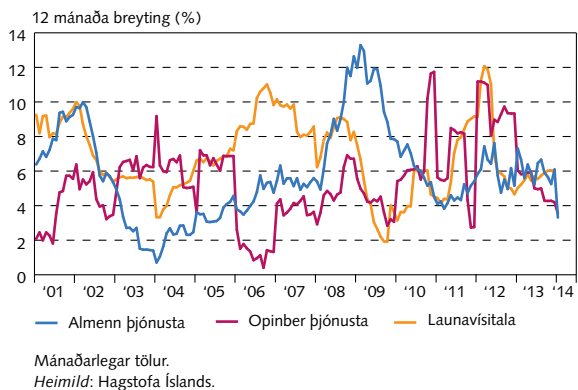
I-10

Verðlagsþróun: ýmsir undirliðir



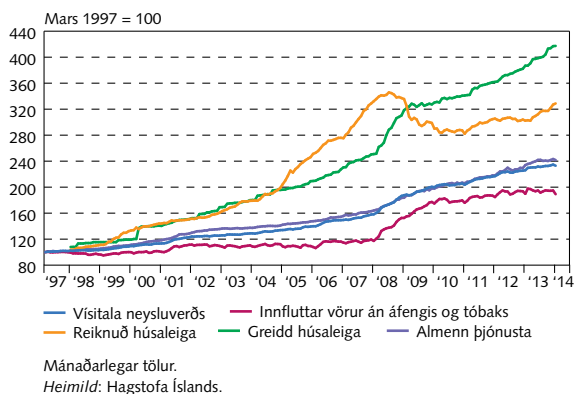
I-11

Verðlagsþróun: laun og þjónusta



I-12

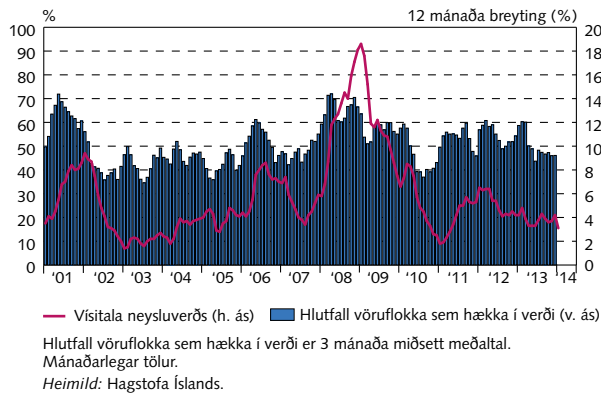
Verðlagsþróun: vörur, húsnæði og þjónusta



# I Verðlagsþróun og verðbólguvæntingar

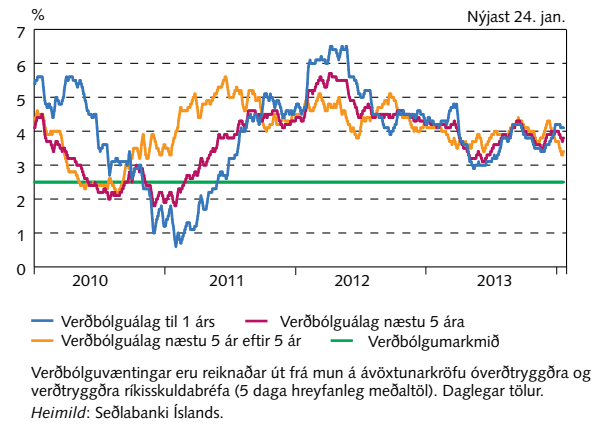
I-13

Dreifing verðhækkana vísitölu neysluverðs



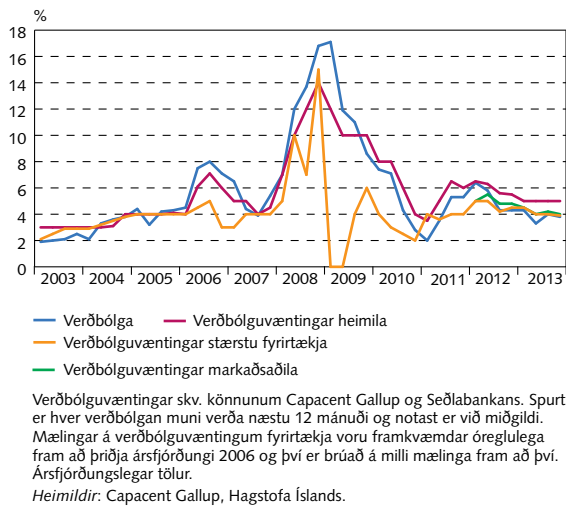
I-14

Verðbólguálag á skuldabréfamarkaði



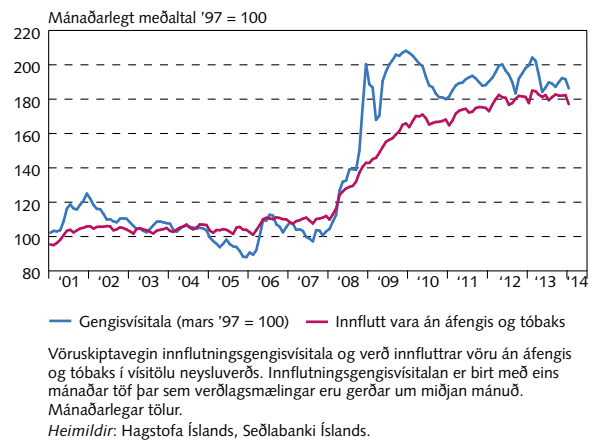
I-15

Verðbólguvæntingar fyrirtækja, heimila og markaðsaðila til eins árs og núverandi verðbólga



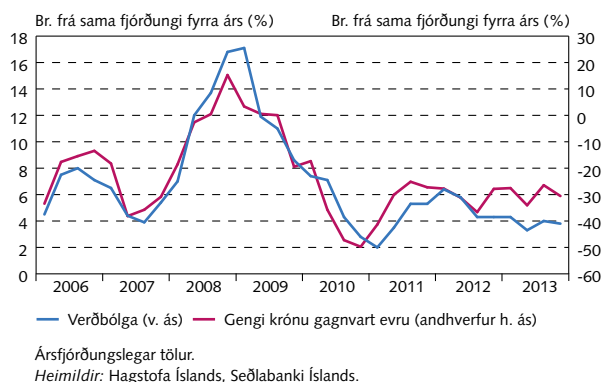
I-16

Innflutningsverðlag og gengisþróun



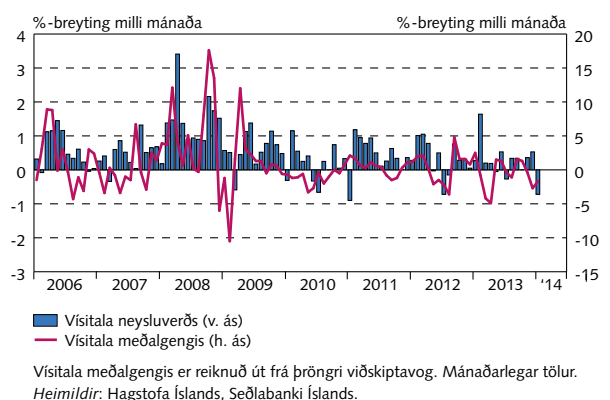
I-17

Verðbólga og gengi krónu gagnvart evru



I-18

Verðlags- og gengisþróun

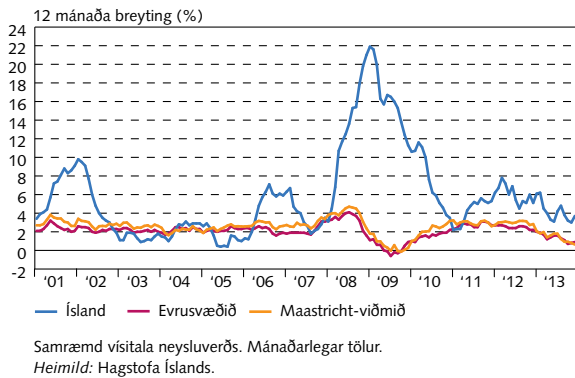




# I Verðlagspróun og verðbólguvæntingar

I-19

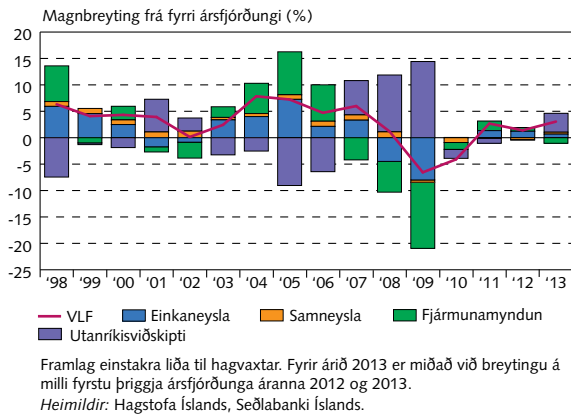
## Verðbólga á Íslandi og í Evrópu



# II Framleiðsla og eftirspurn

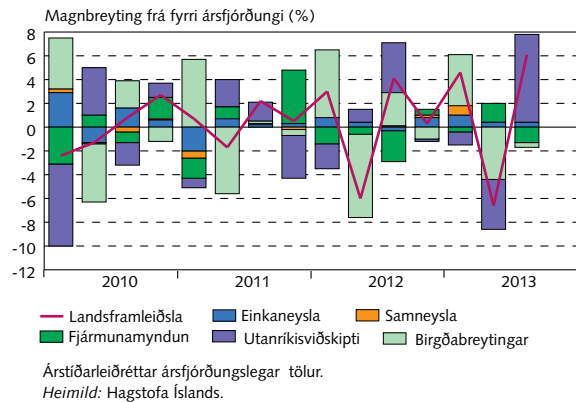
II-1

## Framlag einstakra liða til hagvaxtar



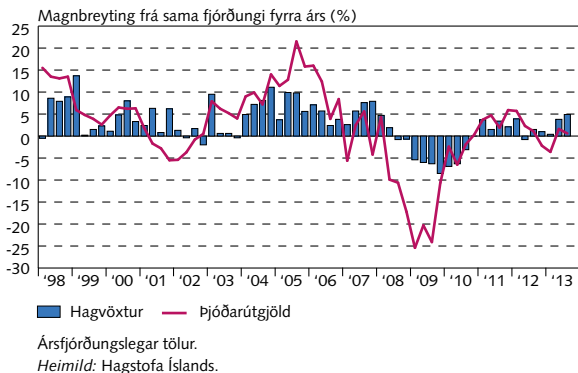
II-2

## Framlag einstakra liða til hagvaxtar



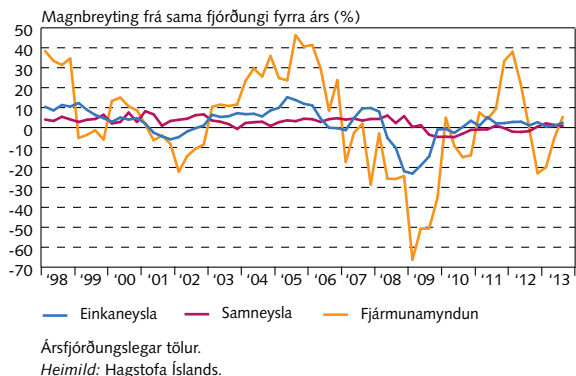
II-3

## Hagvöxtur og þjóðarútgjöld



II-4

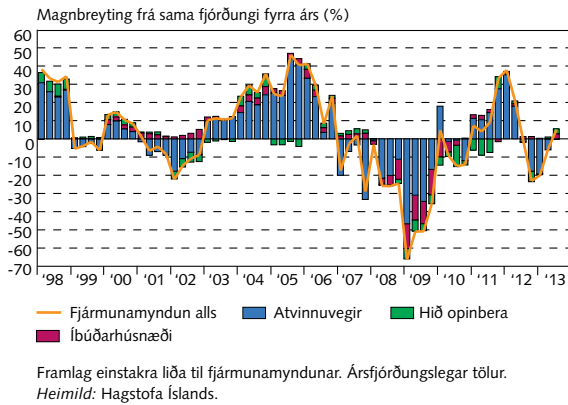
## Einkaneysla, samneysla og fjármunamyndun



## II Framleiðsla og eftirspurn

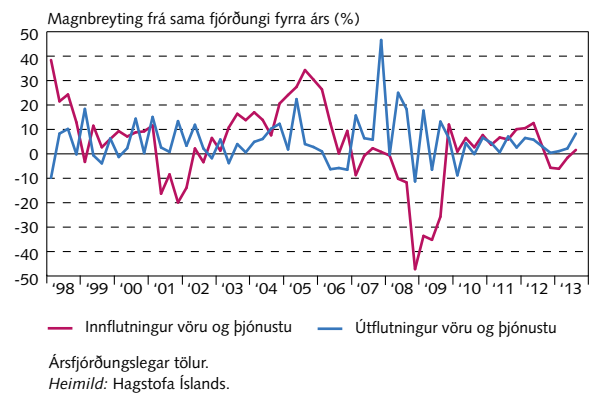
II-5

### Fjármunamyndun



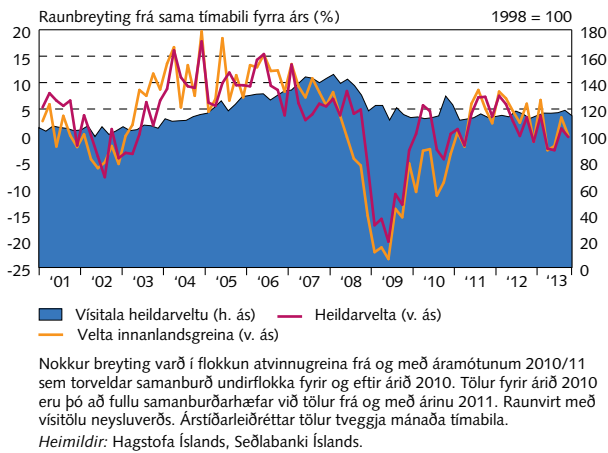
II-6

### Utanríkisviðskipti



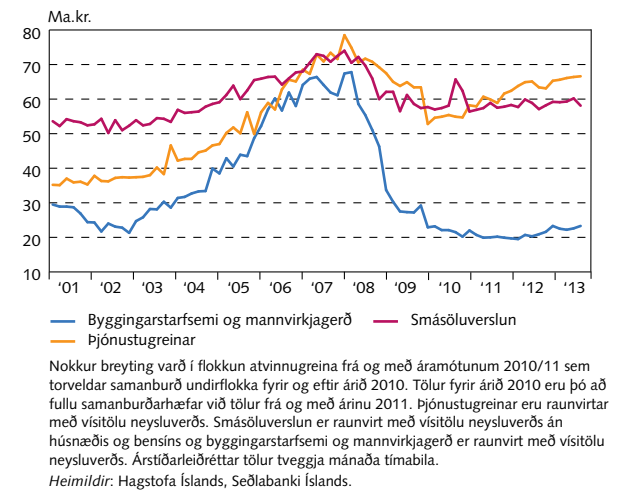
II-7

### Velta samkvæmt virðisaukaskattskýrslum



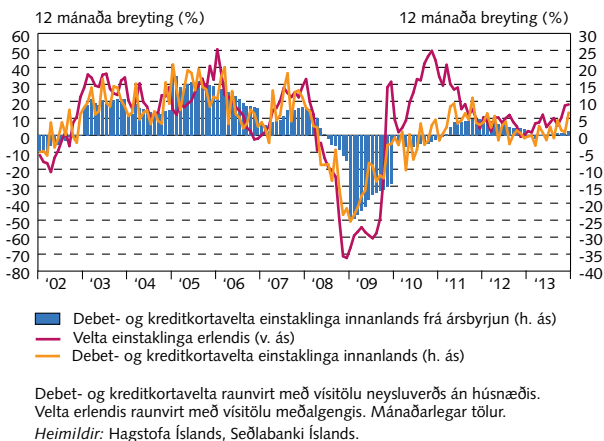
II-8

### Velta samkvæmt virðisaukaskattskýrslum



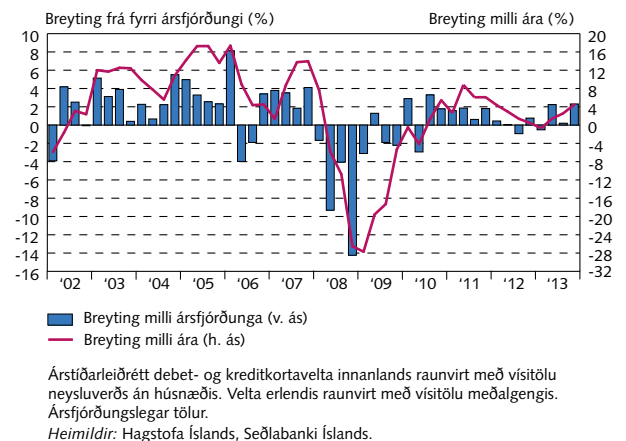
II-9

### Greiðslukortavelta



II-10

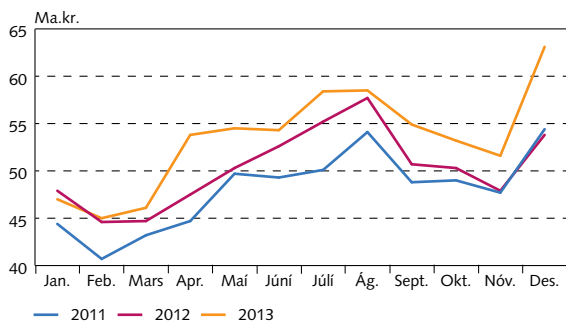
### Debet- og kreditkortavelta einstaklinga alls



## II Framleiðsla og eftirspurn

II-11

Greiðslukortavelta heimila

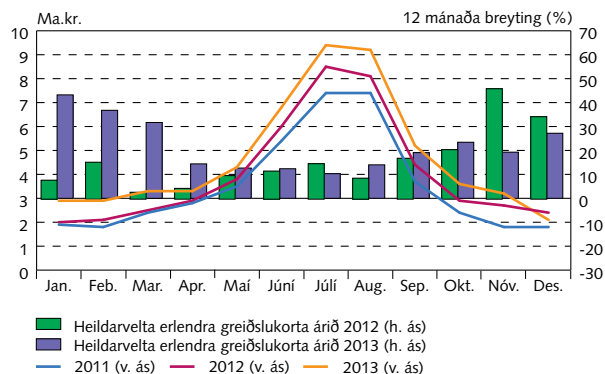


Debet- og kreditkortavelta raunvirt með vísitölu neysluverðs án húsnæðis. Velta erlendis raunvirt með vísitölu meðalgengis. Miðað er við meðalverð- og gengi ársins 2012. Mánaðarlegar tölur.

Heimildir: Hagstofa Íslands, Seðlabanki Íslands.

II-12

Erlend greiðslukortavelta innanlands

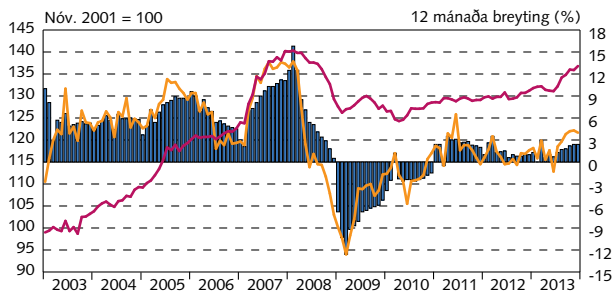


Greiðslukortavelta raunvirt með vísitölu neysluverðs án húsnæðis. Mánaðarlegar tölur.

Heimildir: Hagstofa Íslands, Seðlabanki Íslands.

II-13

Dagvöruvelta

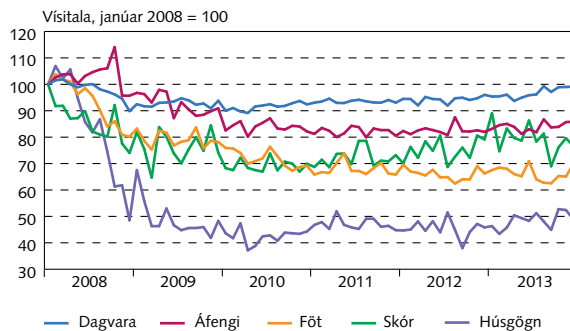


Raunvirt er með vísitölu dagvöruveltu. Mánaðarlegar tölur.

Heimildir: Rannsóknarsetur verslunarinnar, Seðlabanki Íslands.

II-14

Vísitölur smásöluverslunar

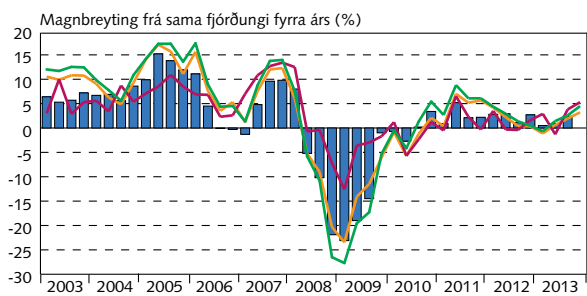


Árstíðarleiðrétt. Raunvirt er með verðvísitölu viðkomandi undirliðar. Mánaðarlegar tölur.

Heimildir: Rannsóknarsetur verslunarinnar, Seðlabanki Íslands.

II-15

Einkaneysla, dagvöruvelta og greiðslukortavelta

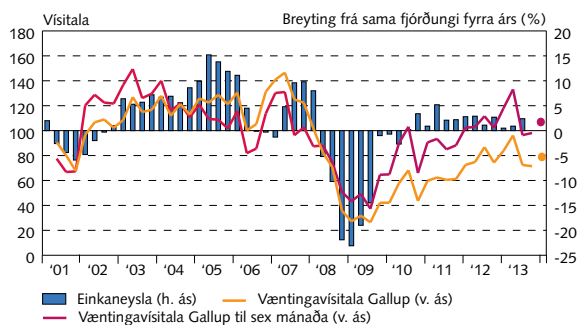


Ársfjórðungslegar tölur.

Heimildir: Hagstofa Íslands, Rannsóknarsetur verslunarinnar, Seðlabanki Íslands.

II-16

Einkaneysla og væntingavísitala Gallup



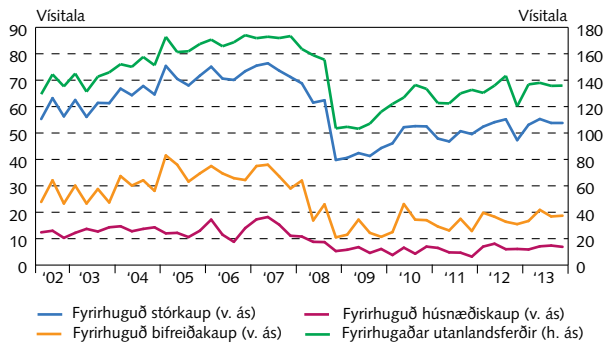
Væntingavísitala Capacent Gallup er byggð á viðhorfi almennings til efnahags- og atvinnuástandsins. Punktar sýna gildi fyrir janúar. Ársfjórðungslegar tölur.

Heimildir: Capacent Gallup, Hagstofa Íslands.

## II Framleiðsla og eftirspurn

II-17

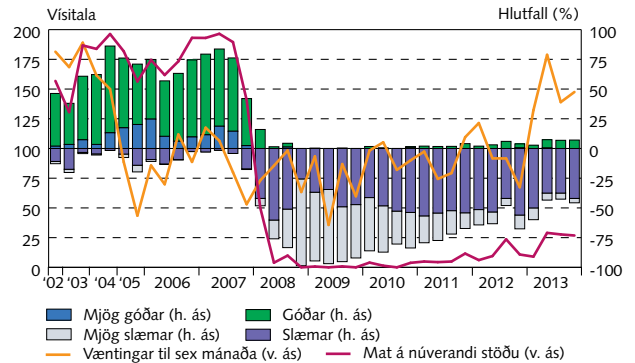
### Vísitölur fyrirhugaðra stórkaupa



Vísitölur fyrirhugaðra stórkaupa eru byggðar á könnun Capacent Gallup á væntingum neytenda. Vísitala fyrirhugaðra stórkaupa er meðaltal hinna þrjú vísitalanna. Ársfjórðungslegar tölur.  
Heimild: Capacent Gallup.

II-18

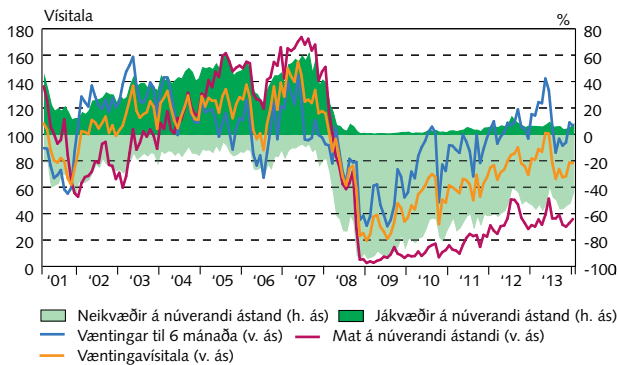
### Væntingar fyrirtækja um stöðu og horfur í efnahagsmálum



Vísitölur efnahagslífsins eru byggðar á könnun Capacent Gallup á viðhorfi 400 stærstu fyrirtækja landsins sem framkvæmd er 4 sinnum á ári. Súlurnar sýna mat á núverandi stöðu efnahagslífsins.  
Heimild: Capacent Gallup.

II-19

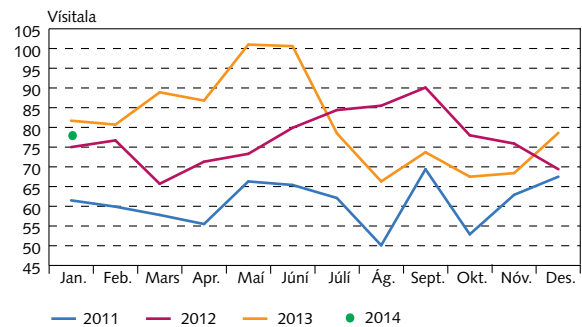
### Væntingavísitölur Gallup



Væntingavísitala Capacent Gallup er byggð á viðhorfi almennings til efnahags- og atvinnuástandsins. Mánaðarlegar tölur.  
Heimild: Capacent Gallup.

II-20

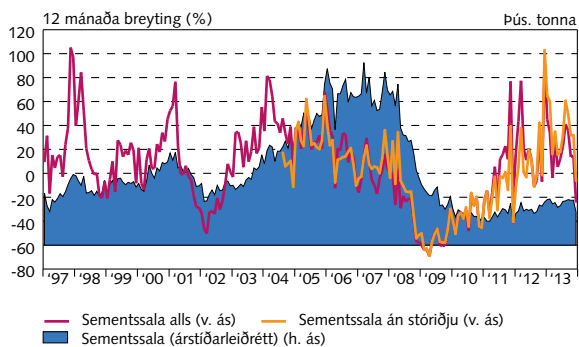
### Væntingavísitala Gallup



Væntingavísitala Capacent Gallup er byggð á viðhorfi almennings til efnahags- og atvinnuástandsins. Mánaðarlegar tölur.  
Heimild: Capacent Gallup.

II-21

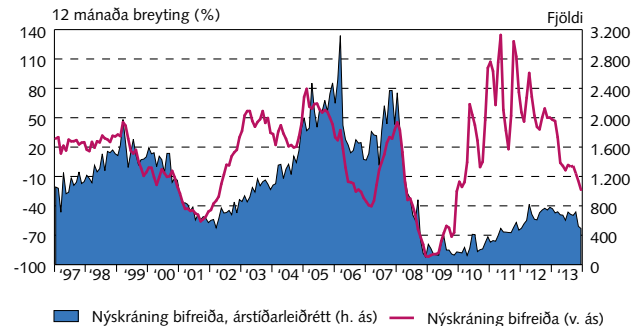
### Sementssala



3 mánaða hreyfanlegt meðaltal. Mánaðarlegar tölur.  
Heimildir: Aalborg Portland Ísland hf., BM Vallá, Sementsverksmiðjan hf., Seðlabanki Íslands.

II-22

### Nýskráning bifreiða

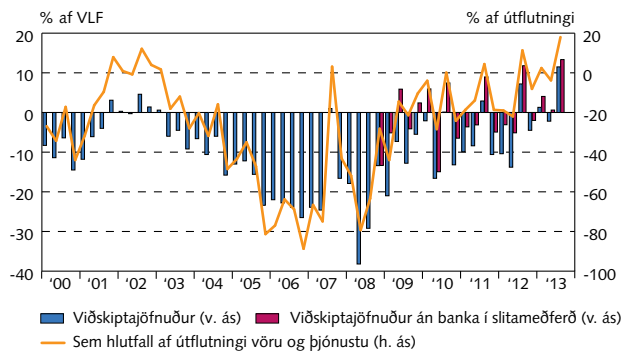


3 mánaða hreyfanlegt meðaltal. Nýskráning bifreiða nær yfir nýjar og notaðar bifreiðar í öllum flokkum (fólks-, hópferða-, vöru- og sendibifreiðir). Mánaðarlegar tölur.  
Heimildir: Hagstofa Íslands, Samgöngustofa, Seðlabanki Íslands.

### III Utanríkisviðskipti og ytri skilyrði

III-1

#### Viðskiptajöfnuður

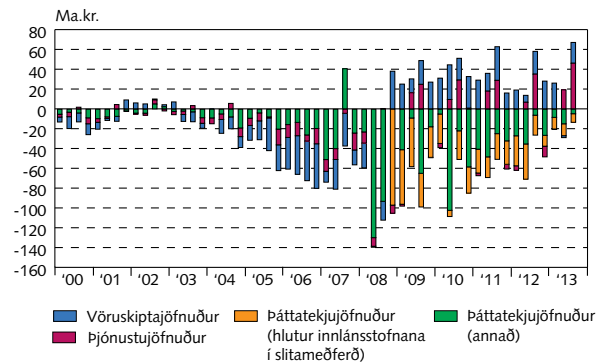


Ársfjórðungslegar tölur.

Heimildir: Hagstofa Íslands, Seðlabanki Íslands.

III-2

#### Undirþættir viðskiptajafnaðar

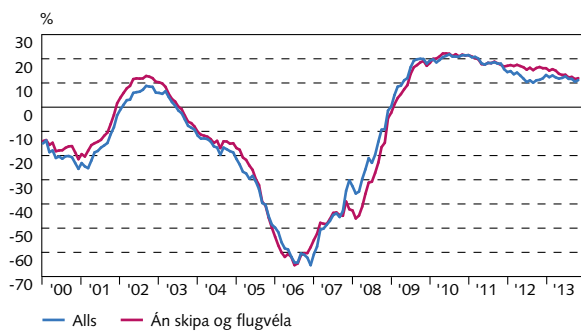


Rekstrarframlög eru talin með þáttatekjum. Ársfjórðungslegar tölur.

Heimildir: Hagstofa Íslands, Seðlabanki Íslands.

III-3

#### Vöruskiptajöfnuður sem hlutfall af vöruútflutningi

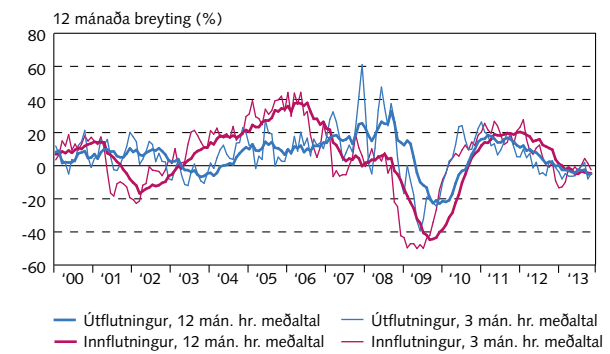


Hreyfanlegt 12 mánaða meðaltal. Mánaðarlegar tölur.

Heimild: Hagstofa Íslands.

III-4

#### Vöruinnflutningur og -útflutningur á föstu gengi

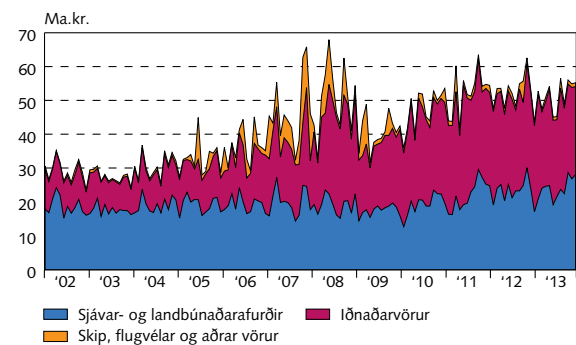


Mánaðarlegar tölur.

Heimildir: Hagstofa Íslands, Seðlabanki Íslands.

III-5

#### Undirþættir vöruútflutnings

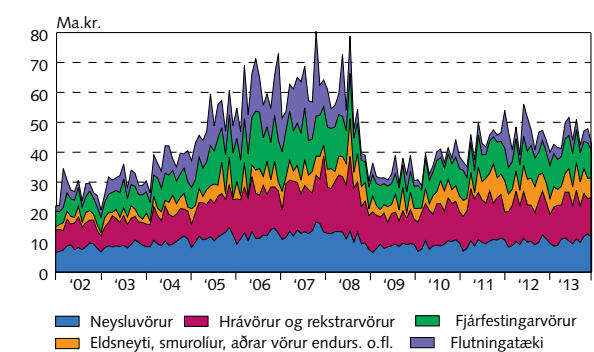


Fast gengi m.v. mánaðarmeðaltal útflutningsveginna meðalgengisvísitölu (vöruskiptavog við). Mánaðarlegar tölur.

Heimildir: Hagstofa Íslands, Seðlabanki Íslands.

III-6

#### Undirþættir vöruinnflutnings



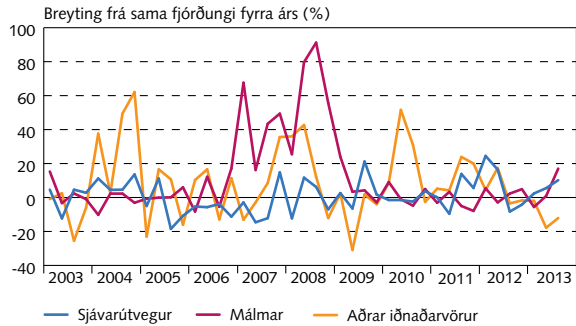
Fast gengi m.v. mánaðarmeðaltal innflutningsveginna meðalgengisvísitölu (vöruskiptavog við). Mánaðarlegar tölur.

Heimildir: Hagstofa Íslands, Seðlabanki Íslands.

### III Utanríkisviðskipti og ytri skilyrði

III-7

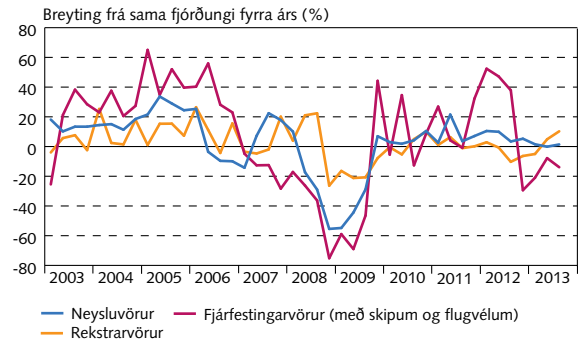
Magnbreyting helstu útflutningsvara



Ársfjórðungslegar tölur.  
Heimild: Hagstofa Íslands.

III-8

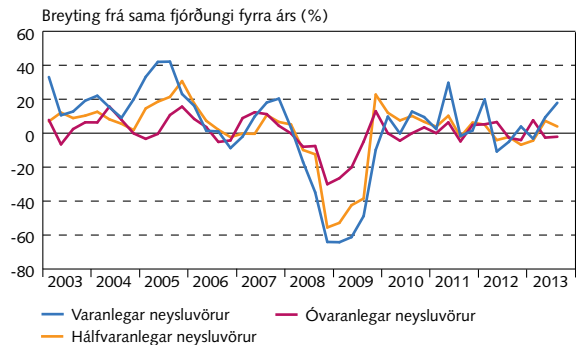
Magnbreyting helstu innflutningsvara



Fjárfestingarvörur eru með skipum og flugvélum. Ársfjórðungslegar tölur.  
Heimild: Hagstofa Íslands.

III-9

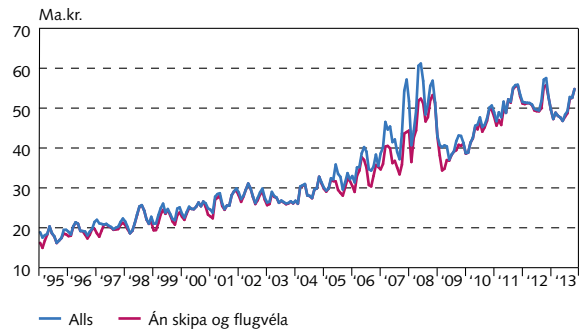
Magnbreyting innfluttra neysluvara



Óvaranlegar neysluvörur eru einnota vörur, s.s. tóbak og lyf. Hálfvaranlegar neysluvörur eru vörur sem hvorki eru einnota né varanlegar, t.d. fatnaður. Varanlegar neysluvörur eru vörur með langan líftíma, s.s. heimilistæki.  
Ársfjórðungslegar tölur.  
Heimild: Hagstofa Íslands.

III-10

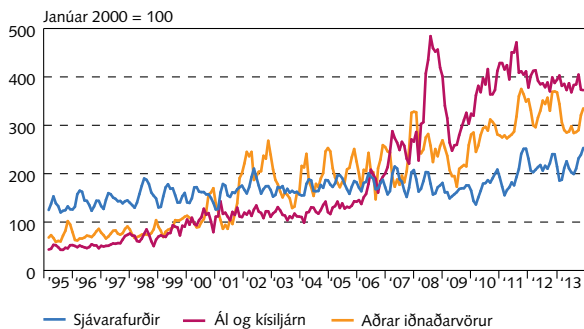
Vöruútflutningur



Verðmæti vöruútflutnings reiknað sem 3 mánaða hreyfanlegt meðaltal á föstu gengi m.v. útflutningsvegna meðalgengisvísitölu (vöruskiptavog við). Mánaðarlegar tölur.  
Heimildir: Hagstofa Íslands, Seðlabanki Íslands.

III-11

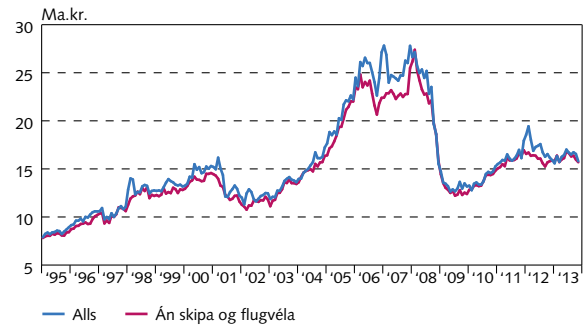
Vöruútflutningur eftir vöruflokkum



Verðmæti vöruútflutnings reiknað sem 3 mánaða hreyfanlegt meðaltal á föstu gengi m.v. útflutningsvegna meðalgengisvísitölu (vöruskiptavog við). Mánaðarlegar tölur.  
Heimildir: Hagstofa Íslands, Seðlabanki Íslands.

III-12

Árstíðarleiddur innflutningur

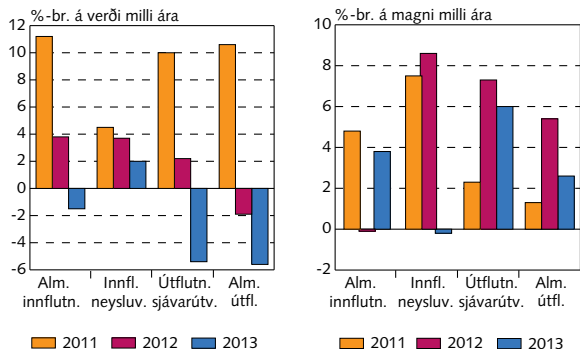


Verðmæti vöruinnflutnings reiknað sem 3 mánaða hreyfanlegt meðaltal á föstu verði og gengi m.v. vísitölu erlends verðlags og innflutningsvegna meðalgengisvísitölu (vöruskiptavog við). Vísitala erlends verðlags er fengin með því að veða saman vísitölur verðlags í helstu viðskiptalöndum með gengisvög. Mánaðarlegar tölur.  
Heimildir: Hagstofa Íslands, Seðlabanki Íslands.

### III Utanríkisviðskipti og ytri skilyrði

III-13

#### Verð- og magnþróun í vöruviðskiptum Janúar - nóvember

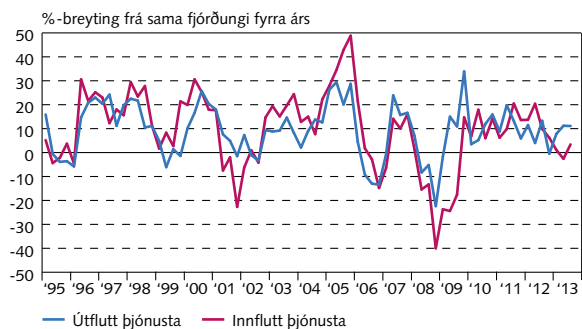


Uppsafnaðar verð- og magnvísitölur frá ársbyrjun. Almennur innflutningur jafngildir heildarvöruinnflutningi að frátöldum skipum, flugvélum og ýmsum vörum (afgangslíður). Almennur útfletningur jafngildir heildarvöruútfletningi að fráðregnum skipum, flugvélum og ýmsum vörum (afgangslíður). Mánaðarlegar tölur.

Heimild: Hagstofa Íslands.

III-14

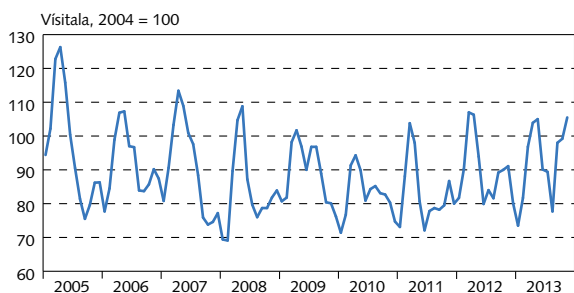
#### Þjónustujöfnuður



Ársfjórðungslegar tölur á föstu gengi.  
Heimild: Seðlabanki Íslands.

III-15

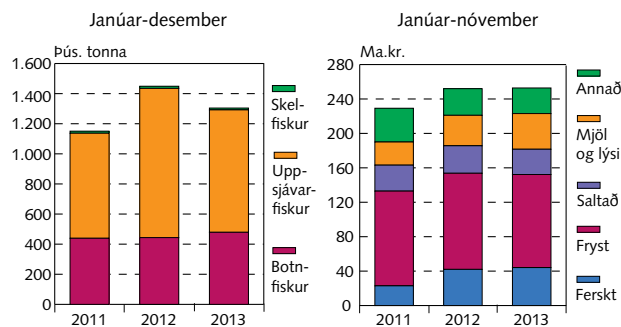
#### Aflaverðmæti



3 mánaða meðaltal á föstu verðlagi. Mánaðarlegar tölur.  
Heimild: Hagstofa Íslands.

III-16

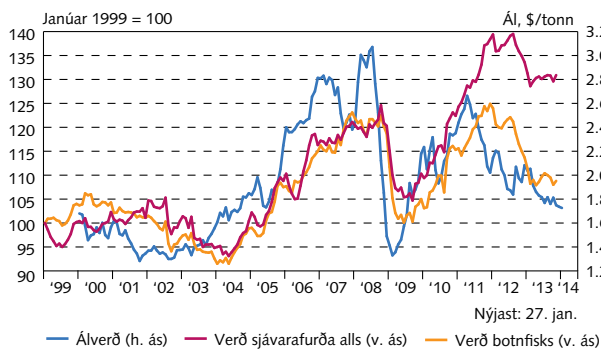
#### Afli og útfletningsverðmæti sjávarafurða



Uppsafnað aflamagn frá ársbyrjun. Uppsafnað verðmæti útflettra sjávarafurða frá ársbyrjun, f.o.b.-tölur á nafnvirði. Mánaðarlegar tölur.  
Heimildir: Fiskistofa, Hagstofa Íslands.

III-17

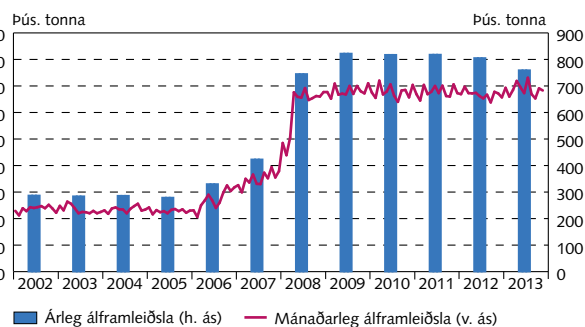
#### Útfletningsverðlag



Verð á sjávarafurðum í erlendri mynt er reiknað með því að deila í verð sjávarafurða í íslenskum krónum með vöruskiptavog m.v. útfletning. Álverð frá LME er í Bandaríkjadólu. Mánaðarleg meðaltöl auk nýjasta álverðs.  
Heimildir: Hagstofa Íslands, London Metal Exchange, Seðlabanki Íslands.

III-18

#### Álframleiðsla



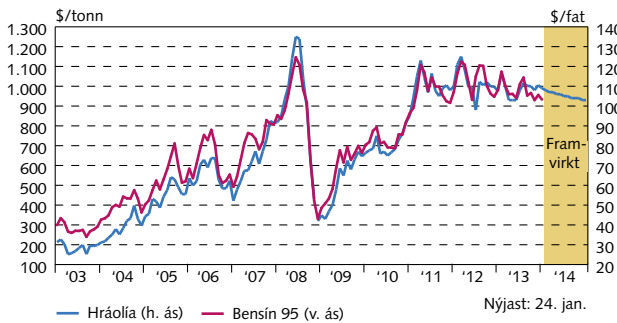
Árleg álframleiðsla ársins 2013 er framleiðsla í janúar-nóvember. Mánaðarlegar tölur.  
Heimild: Hagstofa Íslands.



### III Utanríkisviðskipti og ytri skilyrði

III-19

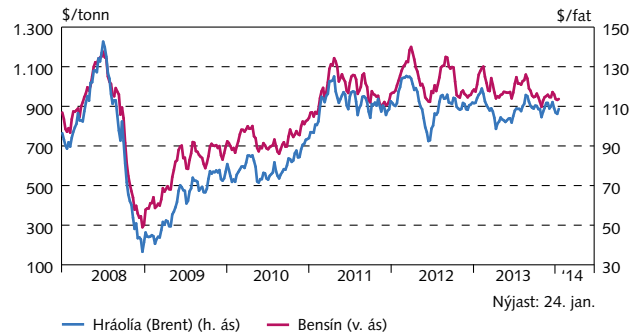
Olíu- og bensínverð á heimsmarkaði



Mánaðarleg meðaltöl, seinustu dagverð og framvirkt verð næstu 12 mánaða í Bandaríkjadöllum.  
Heimildir: Bloomberg, Nymex.

III-20

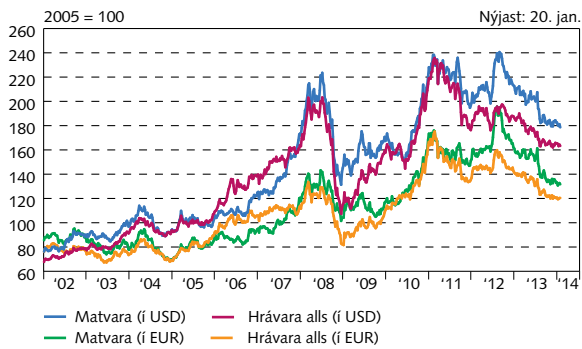
Olíu- og bensínverð á heimsmarkaði



Vikulegar tölur.  
Heimild: Bloomberg.

III-21

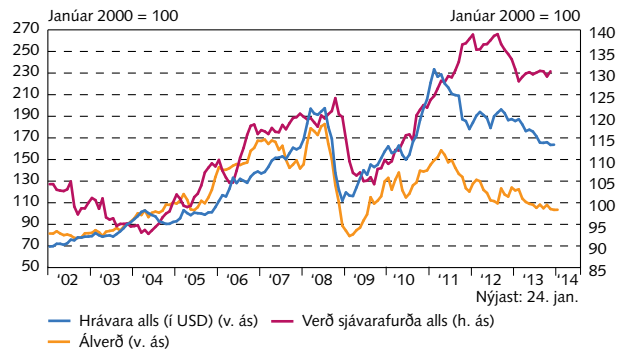
Hrávöruverð á heimsmarkaði



Vikulegar tölur.  
Heimild: Macrobond.

III-22

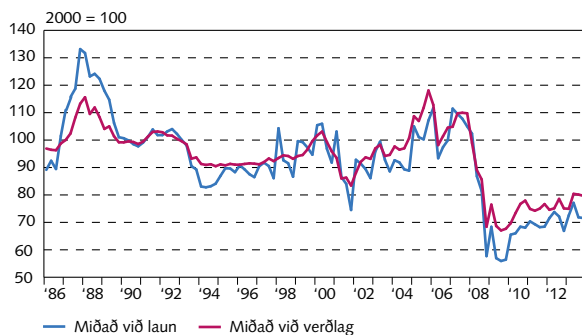
Hrávöruverð á heimsmarkaði og útflutningsverð Íslands



Mánaðarlegar tölur.  
Heimildir: Hagstofa Íslands, London Metal Exchange, Macrobond.

III-23

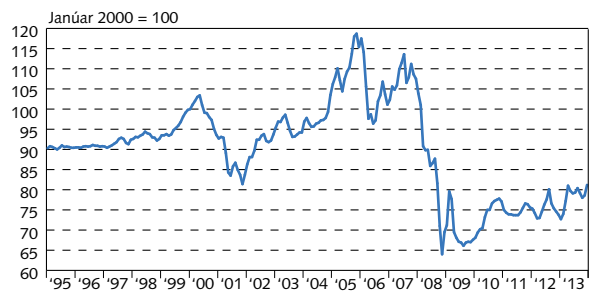
Raugengi



Ársfjórðungslegar tölur.  
Heimild: Seðlabanki Íslands.

III-24

Raugengi



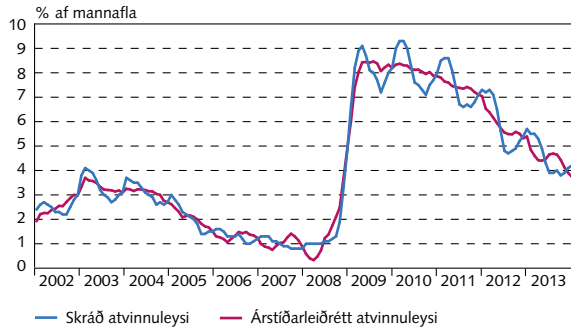
Mánaðarlegar tölur m.v. verðlag.  
Heimild: Seðlabanki Íslands.



## IV Vinnumarkaður og tekjur

IV-1

### Atvinnuleysi

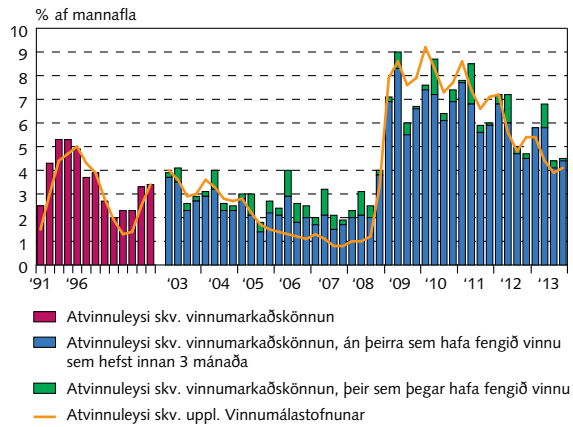


Skráð atvinnuleysi er meðalfjöldi einstaklinga sem skráðir eru á atvinnumiðlunum á öllu landinu, sem hlutfall af áætluðum mannafla á vinnumarkaði í hverjum mánuði. Mánaðarlegar tölur.

Heimildir: Vinnumálastofnun, Seðlabanki Íslands.

IV-2

### Atvinnuleysi

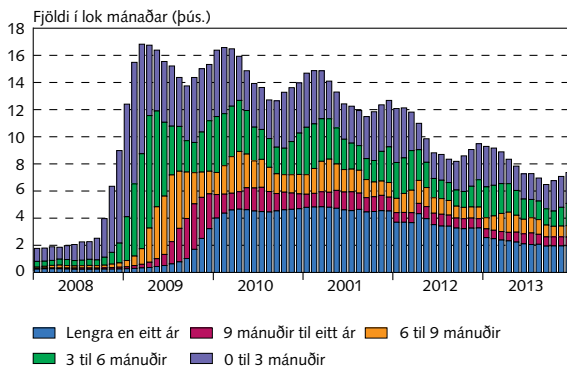


Fram til ársins 2003 náði vinnumarkaðskönnun Hagstofu einungis til sinnar hvorrar vikunnar í apríl og nóvember en frá janúar 2003 er könnunin samfelld og niðurstöður birtar ársfjórðungslega. Niðurstöður frá janúar 2003 eru því ekki fyllilega sambærilegar við fyrri tölur. Ársfjórðungslegar tölur.

Heimildir: Hagstofa Íslands, Vinnumálastofnun.

IV-3

### Atvinnuleysi eftir lengd

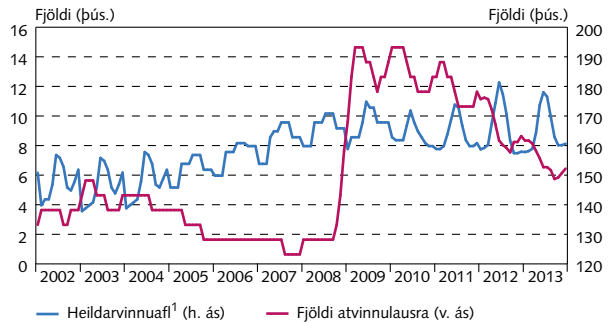


Mánaðarlegar tölur.

Heimild: Vinnumálastofnun.

IV-4

### Fjöldi atvinnulausra og heildarvinnuafli



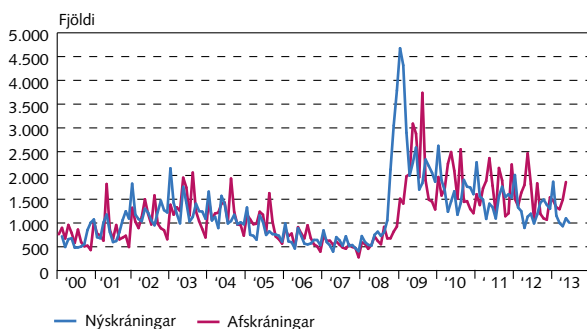
Meðalfjöldi einstaklinga sem skráðir eru á atvinnumiðlunum á öllu landinu, sem hlutfall af áætluðum mannafla á vinnumarkaði í hverjum mánuði.

1. Áætlun Vinnumálastofnunar. Mánaðarlegar tölur.

Heimild: Vinnumálastofnun.

IV-5

### Nýskráningar og afskráningar á atvinnuleysisrá

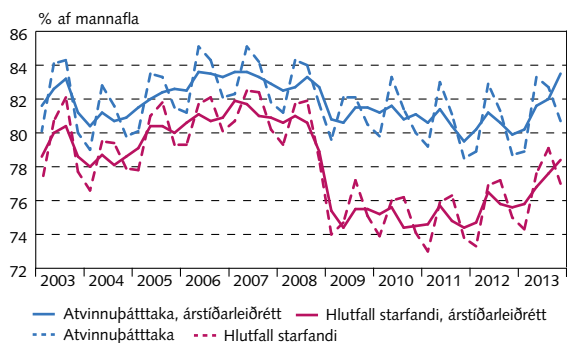


Mánaðarlegar tölur.

Heimild: Vinnumálastofnun.

IV-6

### Atvinnuþátttaka og hlutfall starfandi



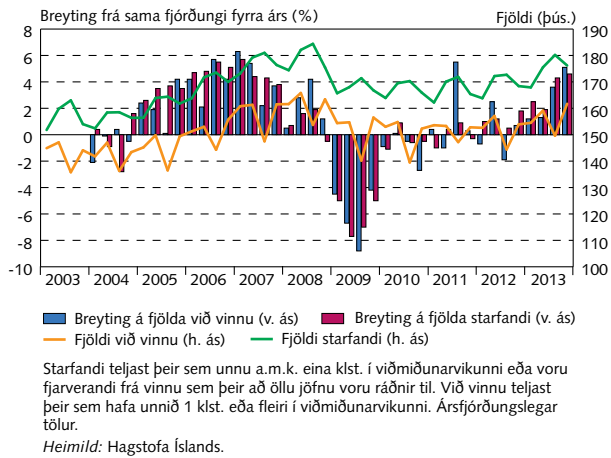
Ársfjórðungslegar tölur.

Heimild: Hagstofa Íslands.

## IV Vinnumarkaður og tekjur

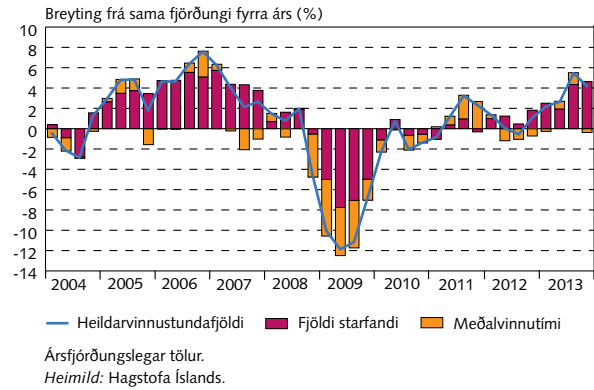
IV-7

### Starfandi og fjöldi við vinnu



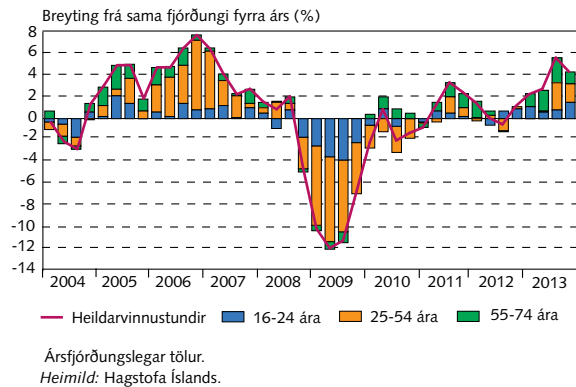
IV-8

### Breytingar á atvinnu og vinnutíma



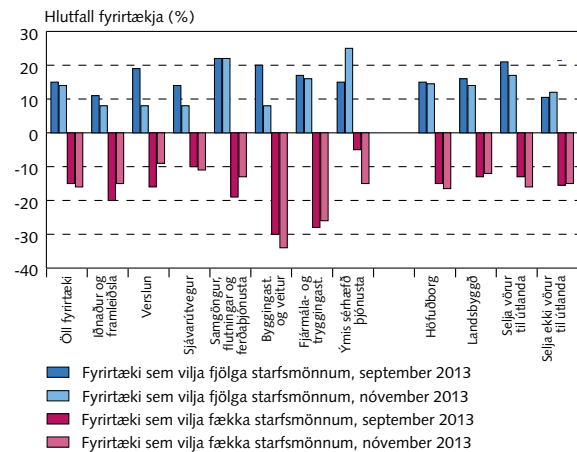
IV-9

### Breytingar á vinnuafli



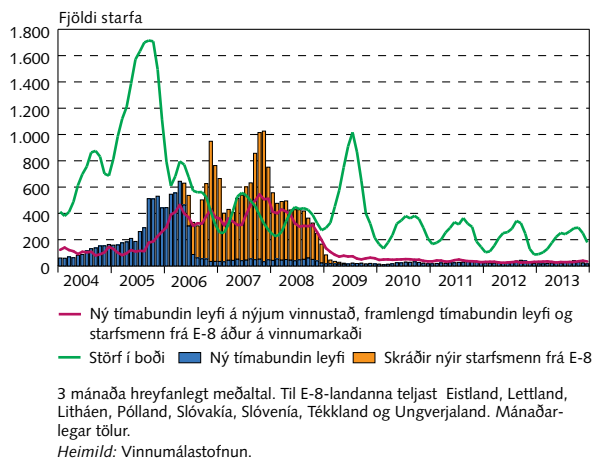
IV-10

### Fyrirtæki sem hyggja á starfsmannabreytingar á næstu 6 mánuðum



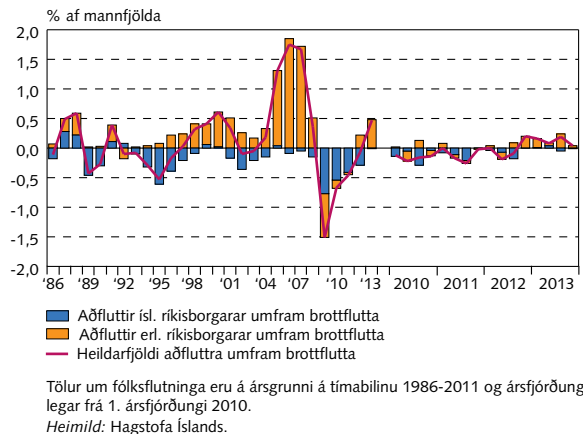
IV-11

### Laus störf og erlendir starfsmenn



IV-12

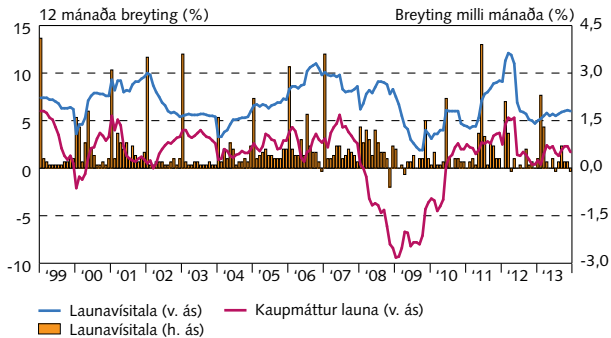
### Fólksflutningar



## IV Vinnumarkaður og tekjur

IV-13

### Laun og kaupmáttur

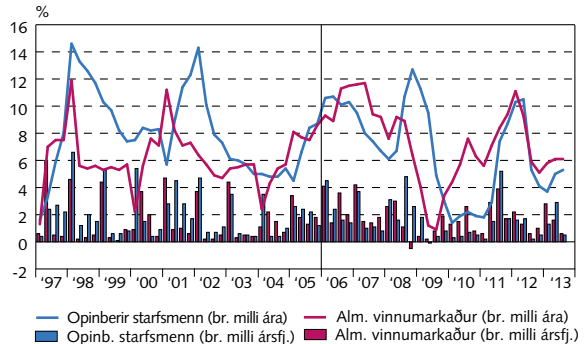


Kaupmáttur er launavísitala staðvirk með vísitölu neysluverðs. Mánaðarlegar tölur.

Heimild: Hagstofa Íslands.

IV-14

### Launabreytingar eftir geirum

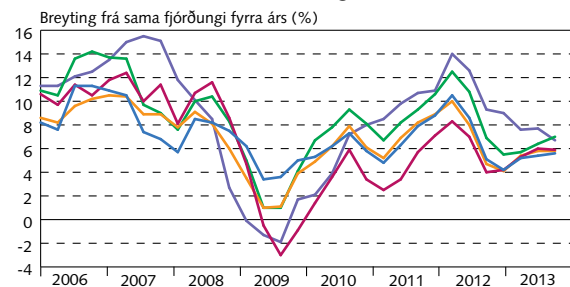


Fram til ársins 2006 eru annars vegar laun á almennum markaði og hins vegar laun hjá opinberum starfsmönnum og bankamönnum undirlíðir launavísitölunnar, en frá og með 2006 eru laun bankamanna reiknuð með launum á almennum markaði. Ársfjórðungslegar tölur.

Heimild: Hagstofa Íslands.

IV-15

### Vísitala launa á almennum vinnumarkaði eftir atvinnugreinum

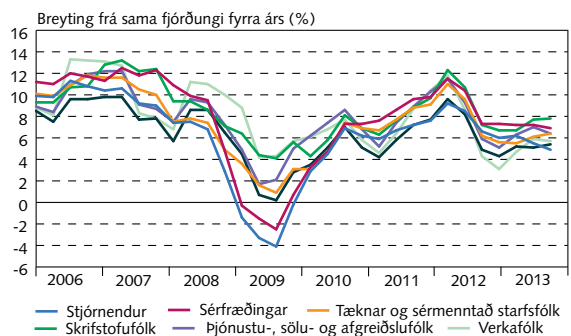


Atvinnugreinar eru skilgreindar skv. ÍSAT 95-atvinnugreinaflokkun. ÍSAT 95 er flokkunarstaðall sem byggður er á atvinnugreinaflokkunarkerfi Evrópusambandsins. Ársfjórðungslegar tölur.

Heimild: Hagstofa Íslands.

IV-16

### Vísitala launa á almennum vinnumarkaði eftir starfsstéttum

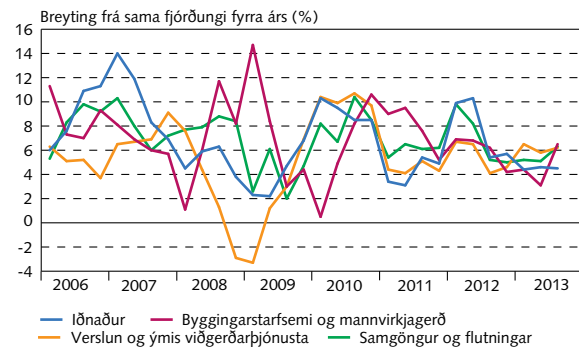


Starfsstéttir eru skilgreindar samkvæmt ÍSTARF 95-flokkunarkerfinu. Ársfjórðungslegar tölur.

Heimild: Hagstofa Íslands.

IV-17

### Vísitala launakostnaðar á almennum vinnumarkaði eftir atvinnugreinum



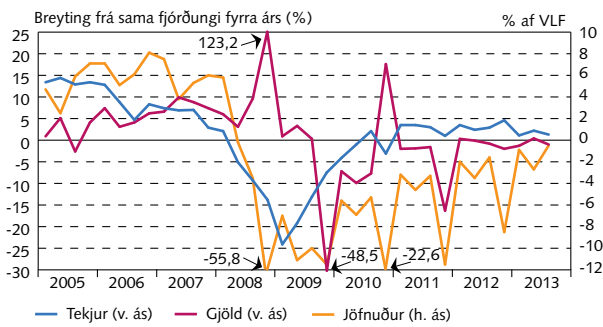
Heildarlaunakostnaður án óreglulegra greiðslna á greidda klst. Atvinnugreinar eru skilgreindar skv. ÍSAT 95-atvinnugreinaflokkun. Ársfjórðungslegar tölur.

Heimild: Hagstofa Íslands.

# V Opinber fjármál

V-1

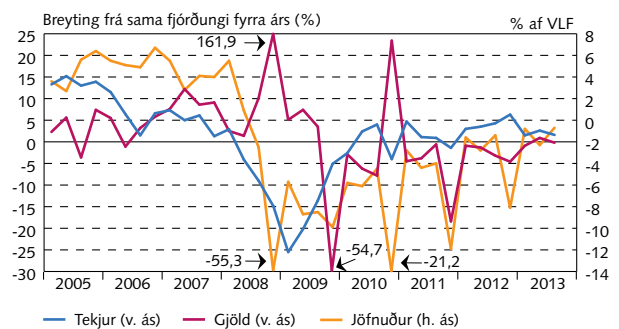
Tekjur, gjöld og jöfnuður hins opinbera



Hlutfall af vergri landsframleiðslu síðustu fjögurra ársfjórðunga. Raunvirt er með vísitölu neysluverðs. Ársfjórðungslegar tölur.  
Heimild: Hagstofa Íslands.

V-2

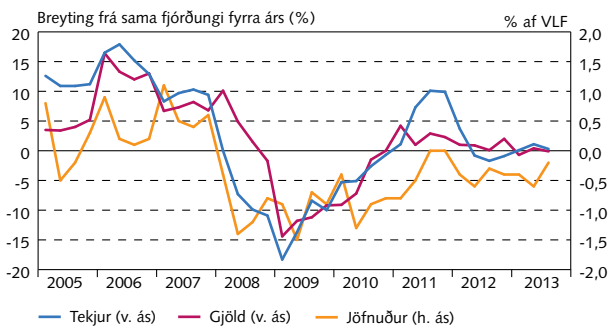
Tekjur, gjöld og jöfnuður ríkissjóðs



Hlutfall af vergri landsframleiðslu síðustu fjögurra ársfjórðunga. Raunvirt er með vísitölu neysluverðs. Ársfjórðungslegar tölur.  
Heimild: Hagstofa Íslands.

V-3

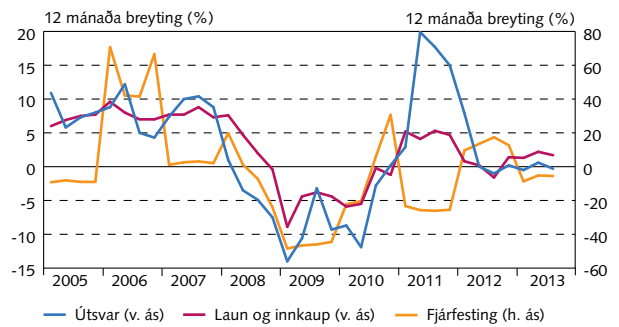
Tekjur, gjöld og jöfnuður sveitarfélaga



Raunvirt er með vísitölu neysluverðs. Ársfjórðungslegar tölur.  
Heimild: Hagstofa Íslands.

V-4

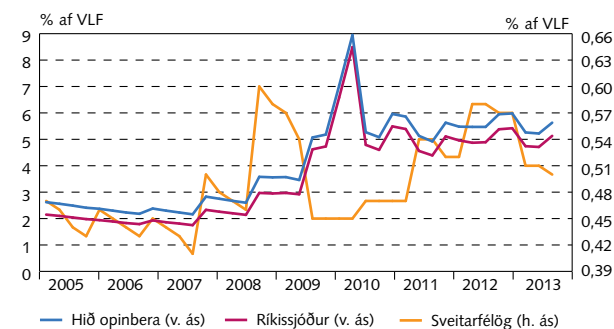
Tekjur og gjöld sveitarfélaga



Raunvirt er með vísitölu neysluverðs. Ársfjórðungslegar tölur.  
Heimild: Hagstofa Íslands.

V-5

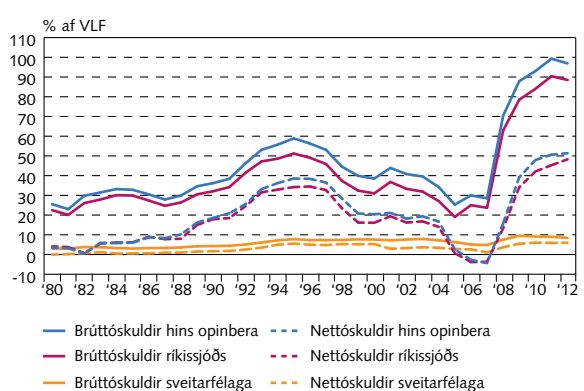
Vaxtagjöld hins opinbera, ríkissjóðs og sveitarfélaga



Ársfjórðungslegar tölur.  
Heimild: Hagstofa Íslands.

V-6

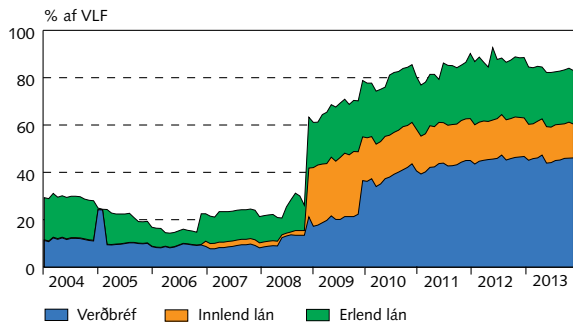
Skuldir hins opinbera, ríkissjóðs og sveitarfélaga



Skuldir eru án lífeyrisskuldbindinga og eignir án hlutabréfa. Viðskiptaskuldir nettaðar út á eignahlíð. Árlegar tölur.  
Heimildir: Fjármálaráðuneytið, Hagstofa Íslands, Seðlabanki Íslands

V-7

## Skuldir ríkissjóðs

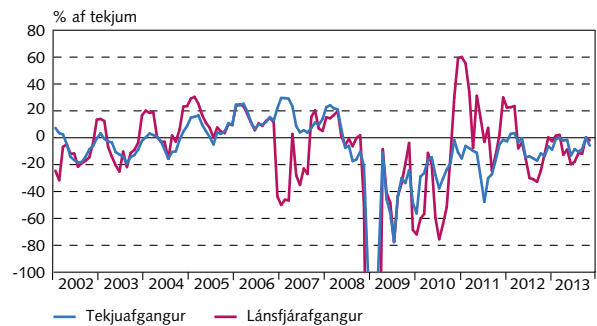


Einungis formlegar lántökur og verðbréfaútgáfa, án viðskiptaskulda og lífeyrisskuldbindinga. Mánaðarlegar tölur.

Heimildir: Fjársýsla ríkisins, Hagstofa Íslands.

V-8

## Tekjuafgangur og hreinn lánsfjárafgangur ríkissjóðs

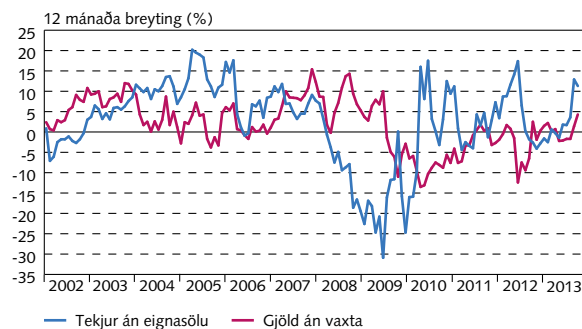


4 mánaða hreyfanlegt meðaltal raunvirt með vísitölu neysluverðs. Eignasölu-tekjur meðtaldar. Lánsfjárafgangur fór mest í -276% af tekjum í desember 2008 og tekjuafgangur fór mest í -138% af tekjum í desember 2008. Mánaðarlegar tölur.

Heimildir: Fjársýsla ríkisins, Seðlabanki Íslands.

V-9

## Reglulegar tekjur ríkissjóðs án eignasölu og gjöld án vaxta

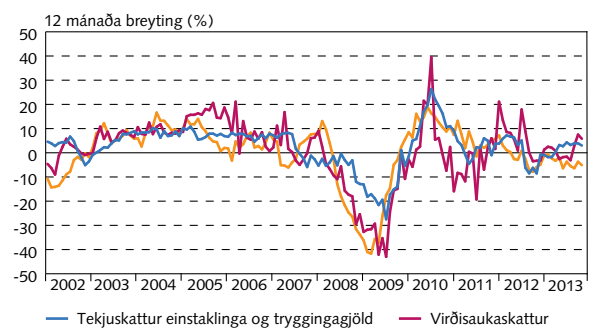


4 mánaða hreyfanlegt meðaltal raunvirt með vísitölu neysluverðs. Mánaðarlegar tölur.

Heimildir: Fjársýsla ríkisins, Seðlabanki Íslands.

V-10

## Próun skatttekna ríkissjóðs

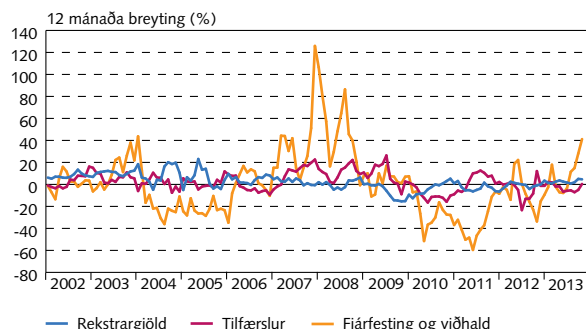


4 mánaða hreyfanlegt meðaltal raunvirt með vísitölu neysluverðs. Mánaðarlegar tölur.

Heimildir: Fjársýsla ríkisins, Seðlabanki Íslands.

V-11

## Ríkisútgjöld eftir tegundum

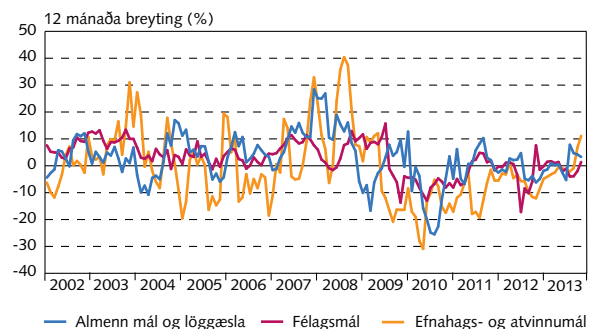


4 mánaða hreyfanlegt meðaltal raunvirt með vísitölu neysluverðs. Í desember 2008 eru 192 ma.kr. óregluleg gjöld vegna bankahruns ekki sýnd. Mánaðarlegar tölur.

Heimildir: Fjársýsla ríkisins, Seðlabanki Íslands.

V-12

## Próun ríkisútgjalda, helstu málaflokkar



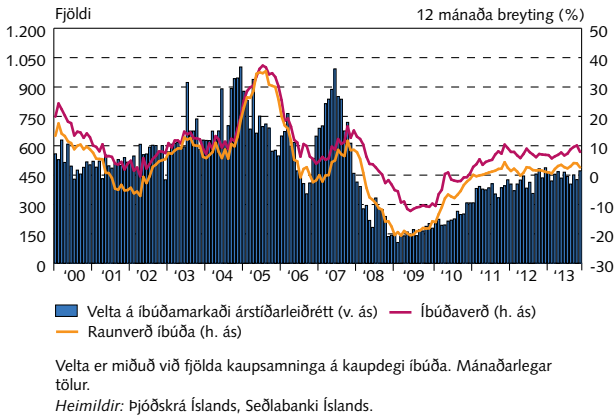
4 mánaða hreyfanlegt meðaltal raunvirt með vísitölu neysluverðs. Mánaðarlegar tölur.

Heimildir: Fjársýsla ríkisins, Seðlabanki Íslands.

# VI Eignamarkaðir

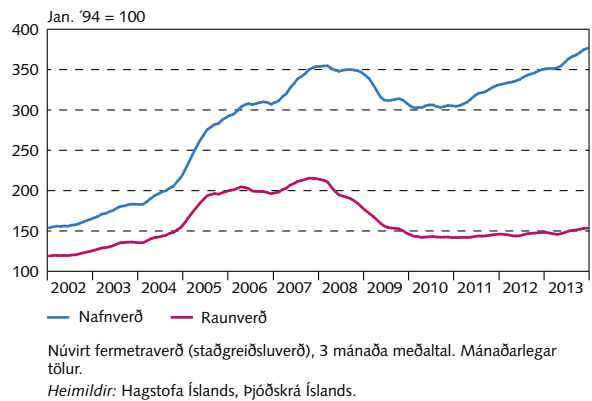
VI-1

## Íbúðaverð og velta á höfuðborgarsvæðinu



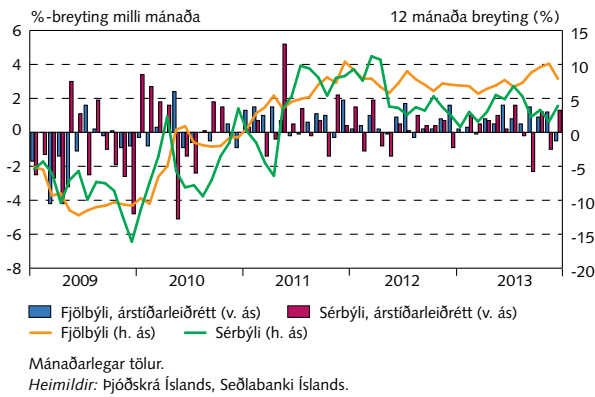
VI-2

## Íbúðaverð á höfuðborgarsvæðinu



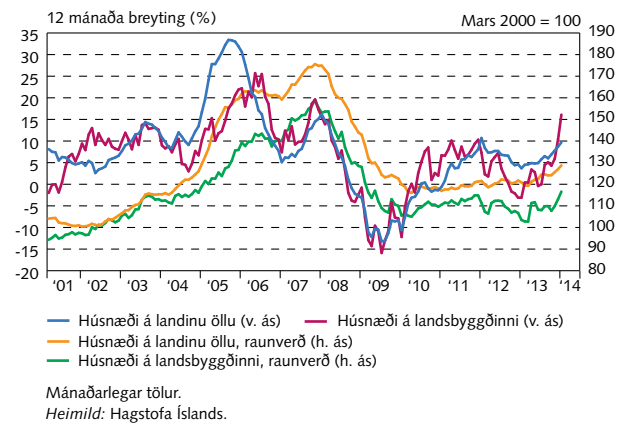
VI-3

## Íbúðaverð á höfuðborgarsvæðinu



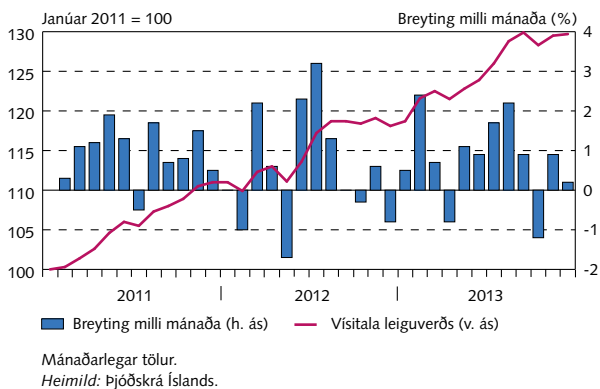
VI-4

## Markaðsverð húsnæðis



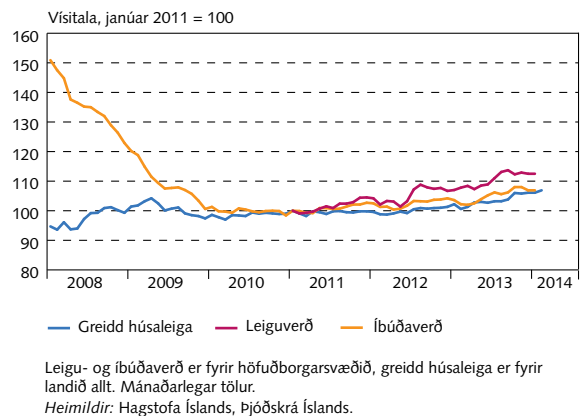
VI-5

## Leiguverðsvísitala á höfuðborgarsvæðinu



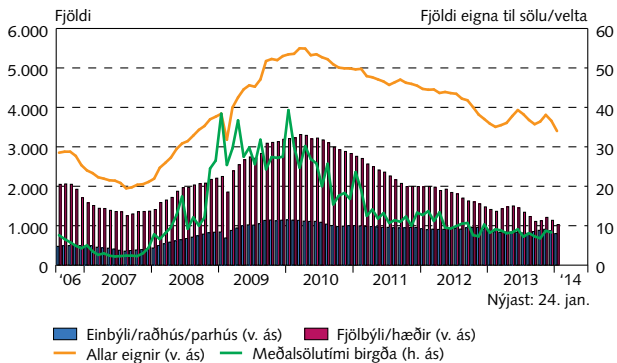
VI-6

## Raunvirði íbúðaverðs, leiguverðs og greiddrar húsaleigu



VI-7

## Auglýstar fasteignir og meðalsölutími birgða

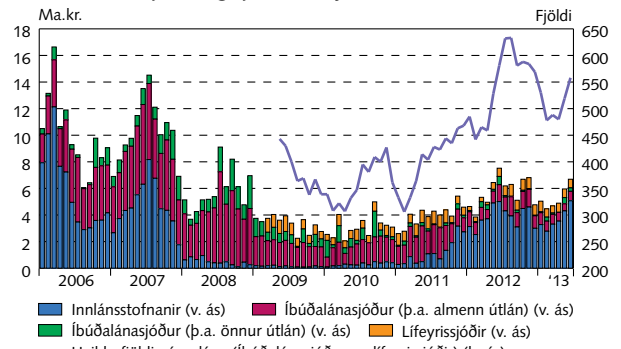


Mánaðarlegt meðaltal auglýsinga á fasteignavef mbl.is. Komið er í veg fyrir margtalinngu sömu eignar með því að nota fastanúmer. Mánaðarleg velta er skv. þinglýsingu á kaupsamningi eignar. Meðalsölutími birgða er sá tími (mánuðir) sem tekur að selja eignir sem auglýstar eru til sölu miðað við veltu viðkomandi mánaðar.

Heimildir: Fasteignavefur Morgunblaðsins, Þjóðskrá Íslands.

VI-8

## Fjöldi og fjárhæð nýrra íbúðalána

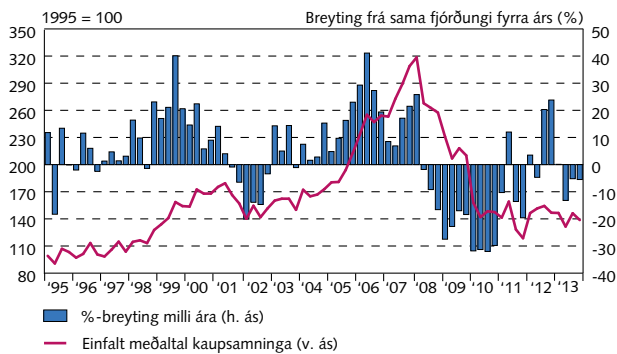


Upplýsingar um ný útlán lífeyrissjóða byggjast á úrtaki sem nær nú yfir 20 stærstu lífeyrissjóði. Á könnunartímabilinu hefur lífeyrissjóðum í úrtakinu verið fjölgað úr 18 í 20. Úrtakið nær nú yfir tæplega 97% af hreinni eign lífeyrissjóðanna. Fjöldi nýrra lána er sýndur sem 3 mánaða hlaupandi meðaltal. Mánaðarlegar tölur. Nýjasti birti mánuður er án lífeyrissjóða.

Heimildir: Íbúðalánasjóður, Seðlabanki Íslands.

VI-9

## Raunverð atvinnuhúsnæðis á höfuðborgarsvæðinu

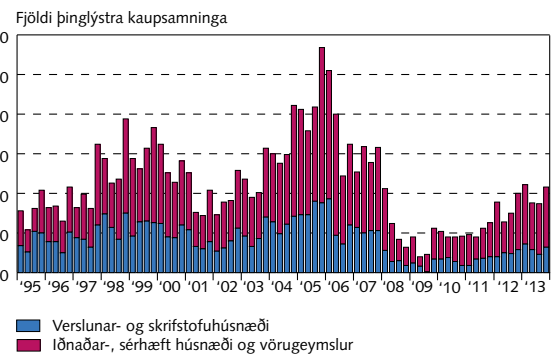


Vegjið meðaltal iðnaðar-, verslunar- og skrifstofuhúsnæðis. Óvissa er veruleg vegna fárra og ósamleitra mælinga. Ársfjórðungslegar tölur.

Heimildir: Þjóðskrá Íslands, Seðlabanki Íslands.

VI-10

## Velta atvinnuhúsnæðis eftir tegund starfsemi

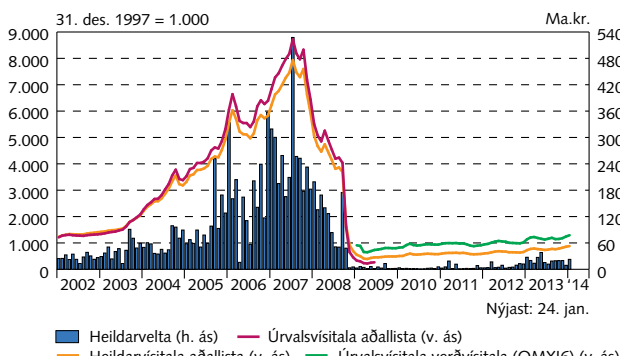


Miðað er við kaupdag til og með maí 2006 en þinglýsingardag eftir það. Ársfjórðungslegar tölur.

Heimildir: Þjóðskrá Íslands, Seðlabanki Íslands.

VI-11

## Hlutafjármarkaður

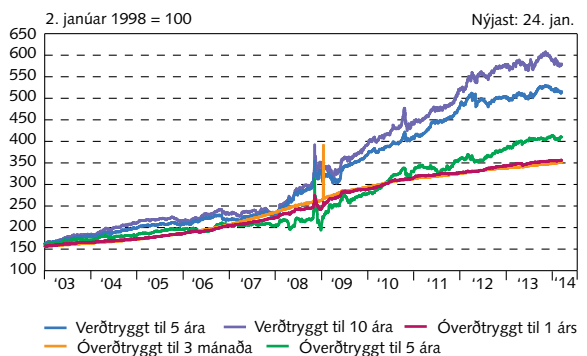


Mánaðarleg heildarvelta skráðra hlutabréfa og mánaðarlegt meðaltal úrvalsvísitalna.

Heimild: Nasdaq OMX Iceland.

VI-12

## Skuldabréfavititölur



Visitölurnar eru útreikningar Nasdaq OMX Iceland á ávöxtun skuldabréfa með fastan líftíma. Daglegar tölur.

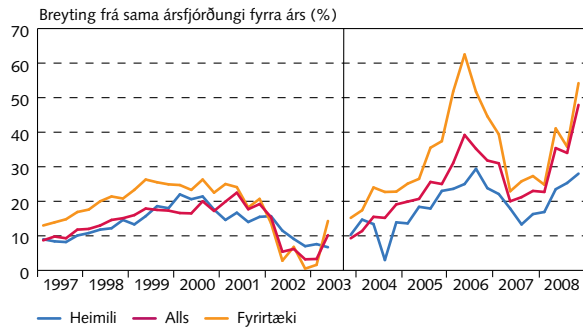
Heimild: Nasdaq OMX Iceland.



## VII Fjármálamarkaðir

VII-1

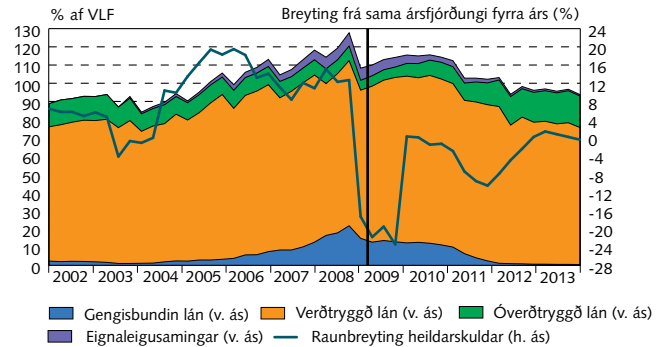
### Útlán lánakerfisins



Vegna breytingar á lánaflokkun eru tölur frá og með 3. ársfjórðungi 2003 ekki fullilega sambærilegar við eldri tölur. Raðirnar hafa ekki verið uppfærðar síðan í september 2008 þar sem gögn liggja ekki fyrir. Ársfjórðungslegar tölur.  
Heimild: Seðlabanki Íslands.

VII-2

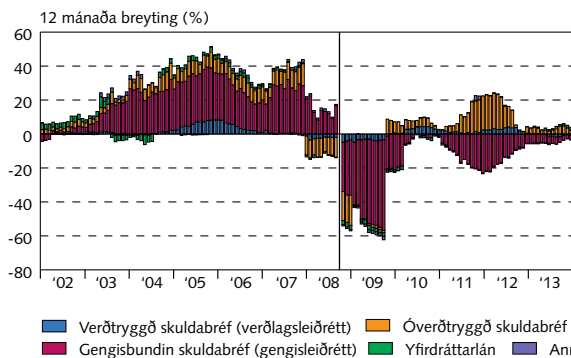
### Útlán fjármálfyrirtækja til heimila



Fjármálfyrirtæki í slitaferli eru meðtalin þar til á 3. ársfjórðungi 2011. Útlán nýju bankanna þriggja eru metin á bókfærðu virði frá 3. ársfjórðungi 2008 en fyrir þann tíma á kröfuvirði. Hluti útlána varð eftir hjá skilanefndum gömlu bankanna. Útlán sem voru flutt yfir í sértæk félög eru ekki meðtalin. Gögnin eru því ekki fullilega sambærileg milli þessara tímabila. Nýjustu tölur eru bráðabirgðatölur. Ársfjórðungslegar tölur.  
Heimildir: Hagstofa Íslands, Seðlabanki Íslands.

VII-3

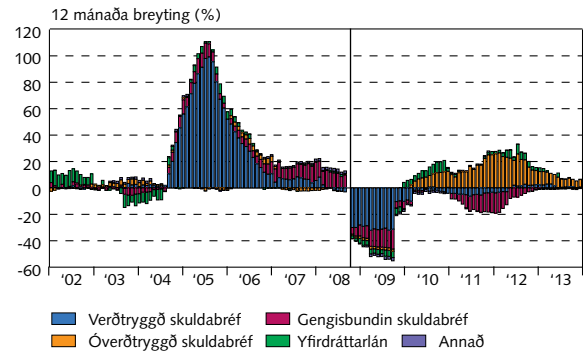
### Útlán innlánsstofnana til fyrirtækja



Framlag einstakra liða til útlánsvaxtar. Flokkurinn annað samanstendur af vixlum, innlestum ábyrgðum og eignaleigusamningum. Leiðrétt er fyrir áætluðum áhrifum verðlags- og gengisbreytinga á stofn verð- og gengistryggt lán. Frá september 2008 eru útlán metin á bókfærðu virði en fyrir þann tíma á kröfuvirði. Hluti útlána varð eftir hjá skilanefndum gömlu bankanna. Útlán sem voru flutt yfir í sértæk félög eru ekki meðtalin. Gögnin eru því ekki fullilega sambærileg milli þessara tímabila. Bráðabirgðatölur frá október 2008. Mánaðarlegar tölur.  
Heimild: Seðlabanki Íslands.

VII-4

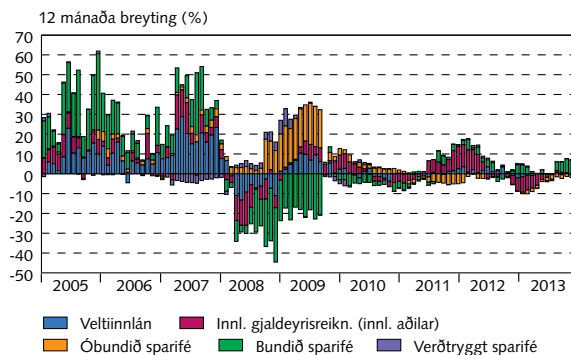
### Útlán innlánsstofnana til heimila



Framlag einstakra liða til útlánsvaxtar. Flokkurinn annað samanstendur af vixlum, innlestum ábyrgðum og eignaleigusamningum. Breytingar hafa verið gerðar á flokkun lána á tímabilinu sem sýnt er. Leiðrétt er fyrir áætluðum áhrifum verðlags- og gengisbreytinga á stofn verð- og gengistryggt lán. Frá september 2008 eru útlán metin á bókfærðu virði en fyrir þann tíma á kröfuvirði. Hluti útlána varð eftir hjá skilanefndum gömlu bankanna. Útlán sem voru færð yfir í sértæk félög eru ekki meðtalin. Gögnin eru því ekki fullilega sambærileg milli þessara tímabila. Bráðabirgðatölur frá október 2008. Mánaðarlegar tölur.  
Heimild: Seðlabanki Íslands.

VII-5

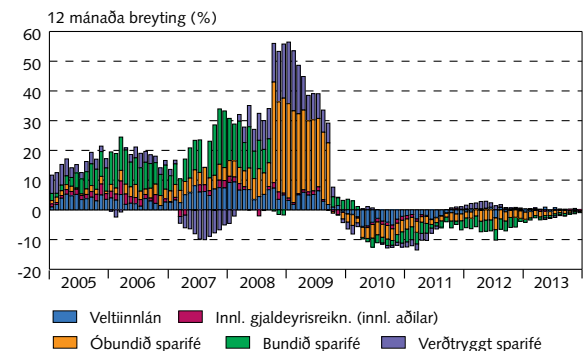
### Innlán fyrirtækja



Framlag einstakra liða til innlánsvaxtar. Bundið sparifé samanstendur af peningamarkaðsreikningum og öðru bundnu sparifé. Verðtryggt sparifé samanstendur af innlánnum vegna viðbótarlífeyrissparnaðar, verðtryggtum orlofsreikningum og verðtryggtum innlánnum. Bráðabirgðatölur frá október 2008. Mánaðarlegar tölur.  
Heimild: Seðlabanki Íslands.

VII-6

### Innlán heimila



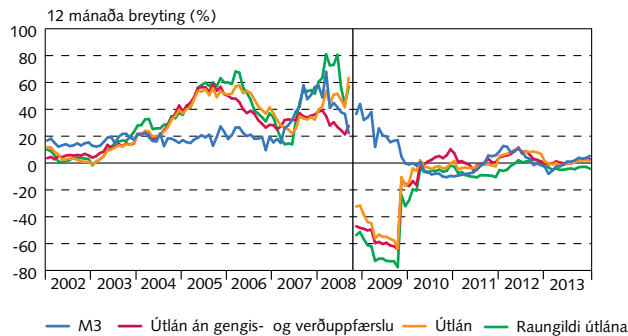
Framlag einstakra liða til innlánsvaxtar. Bundið sparifé samanstendur af peningamarkaðsreikningum og öðru bundnu sparifé. Verðtryggt sparifé samanstendur af innlánnum vegna viðbótarlífeyrissparnaðar, verðtryggtum orlofsreikningum og verðtryggtum innlánnum. Bráðabirgðatölur frá október 2008. Mánaðarlegar tölur.  
Heimild: Seðlabanki Íslands.



## VII Fjármálamarkaðir

VII-7

### M3 og innlend útlán innlánsstofnana

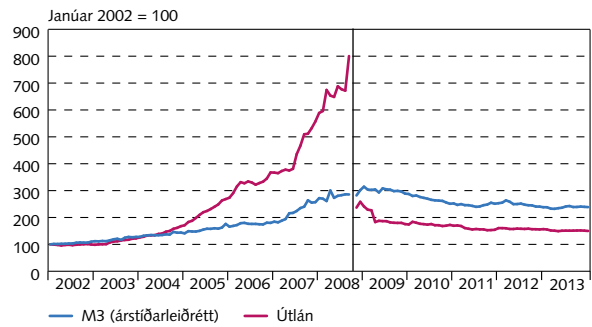


Leiðrétt er fyrir áætluðum áhrifum verðlags- og gengisbreytinga á stofn verð- og gengis tryggðra lána. Röðin raungildi útlána eru útlán raunvirt með vísitölu neysluverðs og vísitölu meðalgengis. Fyrir janúar 2002 er leiðrétt fyrir innkomu Kaupþings. Frá september 2008 eru útlán metin á bókfærðu virði en fyrir þann tíma á kröfuvirði. Hluti útlána varð eftir hjá skilaneftendum gömlu bankanna. Útlán sem voru flutt yfir í sértæk félög eru ekki meðtalin. Gögnin eru því ekki fyllilega sambærileg milli þessara tímabila. Bráðabirgðatölur frá október 2008. Mánaðarlegar tölur.

Heimildir: Hagstofa Íslands, Seðlabanki Íslands.

VII-8

### Raungildi M3 og innlendra útlána innlánsstofnana

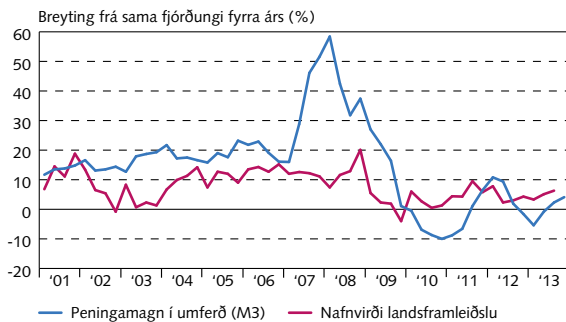


Útlán og peningamagn (M3) raunvirt með vísitölu neysluverðs. Frá september 2008 eru útlán metin á bókfærðu virði en fyrir þann tíma á kröfuvirði. Hluti útlána varð eftir hjá skilaneftendum gömlu bankanna. Útlán sem voru flutt yfir í sértæk félög eru ekki meðtalin. Gögnin eru því ekki fyllilega sambærileg milli þessara tímabila. Bráðabirgðatölur frá október 2008. Mánaðarlegar tölur.

Heimildir: Hagstofa Íslands, Seðlabanki Íslands.

VII-9

### Nafnvirði landsframléiðslu og M3

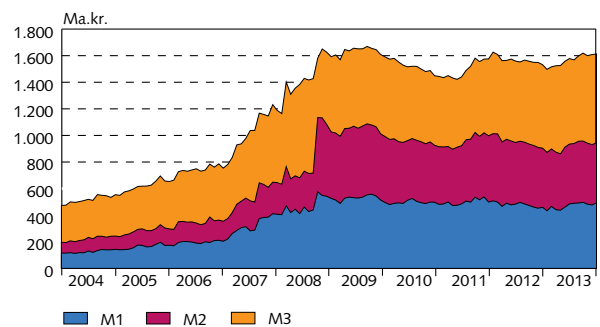


Ársfjórðungslegar tölur.

Heimildir: Hagstofa Íslands, Seðlabanki Íslands.

VII-10

### Peningamagn í umferð

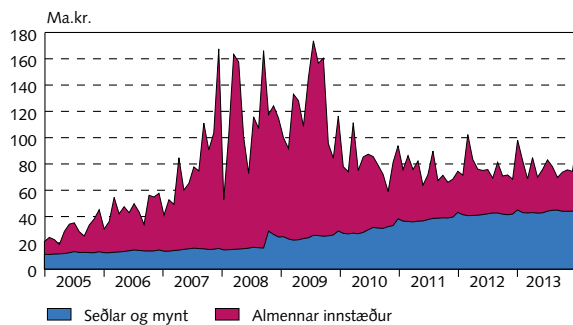


Bráðabirgðatölur frá október 2008. Mánaðarlegar tölur.

Heimild: Seðlabanki Íslands.

VII-11

### Grunnfé (M0)

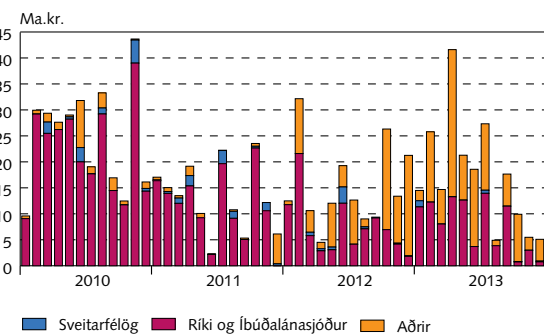


Skipting grunnfjár skv. reikningum Seðlabankans. Mánaðarlegar tölur.

Heimild: Seðlabanki Íslands.

VII-12

### Útboð markaðsskuldabréfa



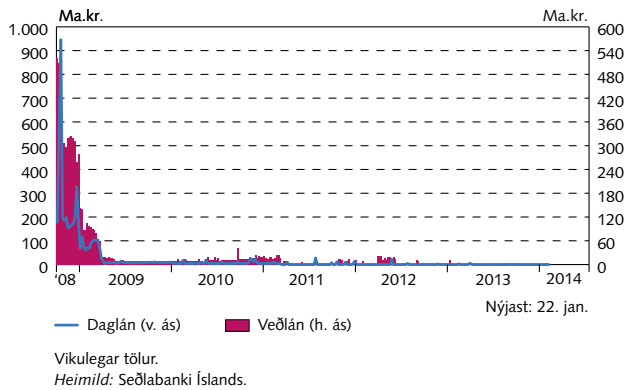
Upplýsingar um útboð markaðsskuldabréfa annarra aðila ná ekki endilega yfir öll útgefin skuldabréf þeirra. Mánaðarlegar tölur.

Heimildir: Verðbréfaskráning Íslands, Seðlabanki Íslands.

## VII Fjármálamarkaðir

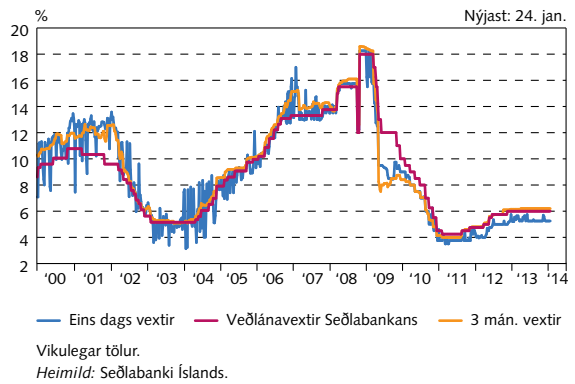
VII-13

Daglán og veðlán Seðlabanka Íslands



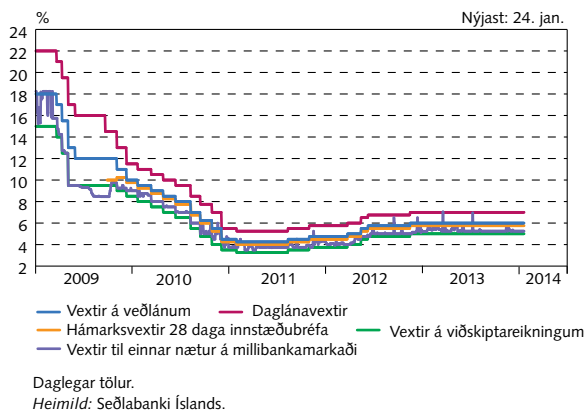
VII-14

Veðlánavextir Seðlabanka Íslands og vextir á peningamarkaði



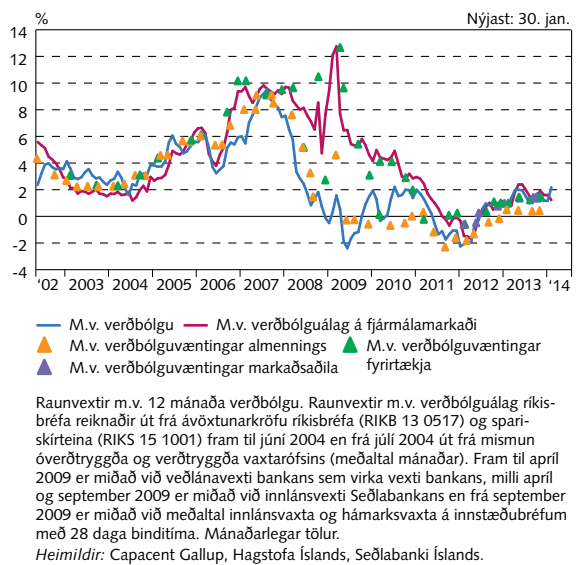
VII-15

Vextir Seðlabanka Íslands og skammtíamarkaðsvextir



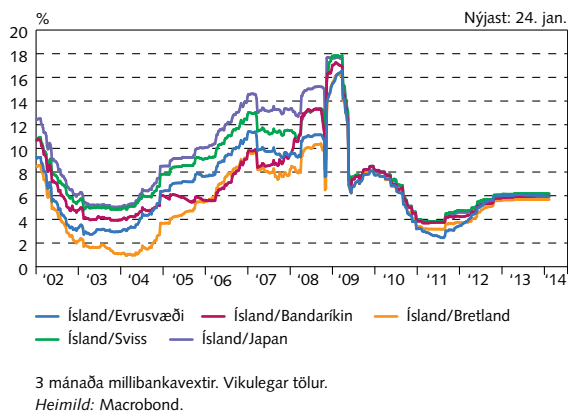
VII-16

Raunvextir Seðlabanka Íslands



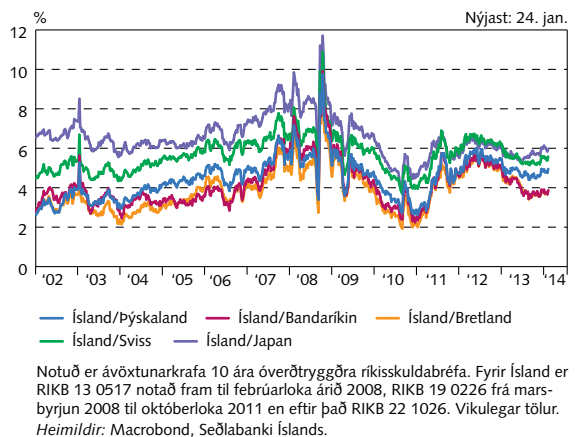
VII-17

Skammtíamavaxtamunur



VII-18

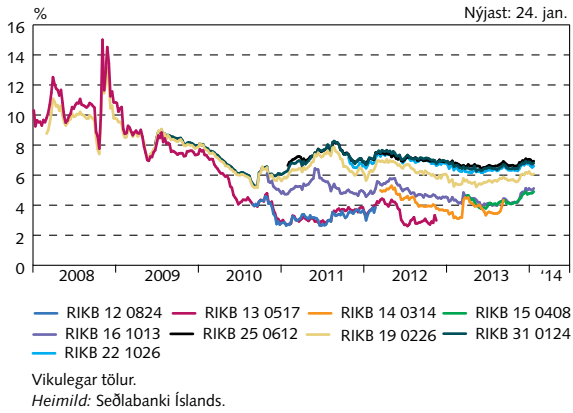
Langtíamavaxtamunur



## VII Fjármálamarkaðir

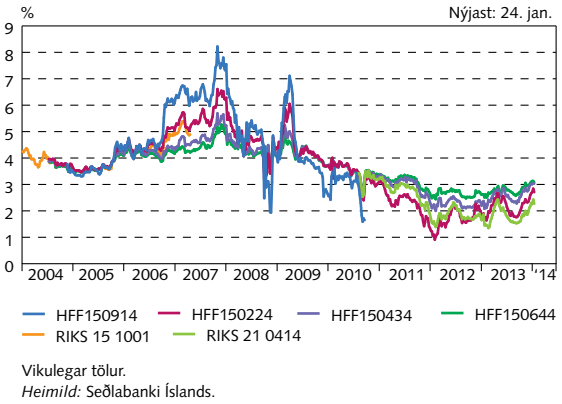
VII-19

### Ávöxtunarkrafa óverðtryggðra skuldabréfa



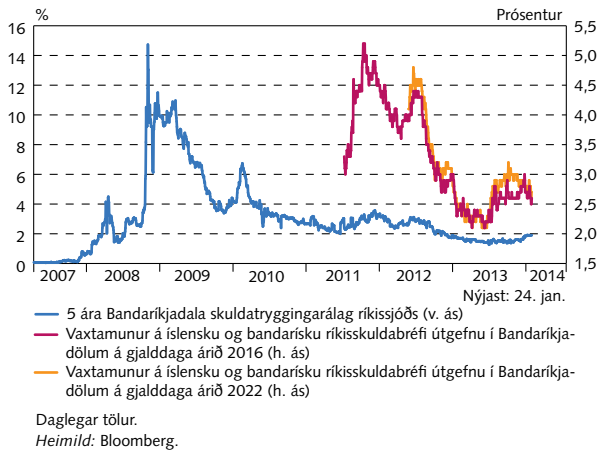
VII-20

### Ávöxtunarkrafa verðtryggðra skuldabréfa



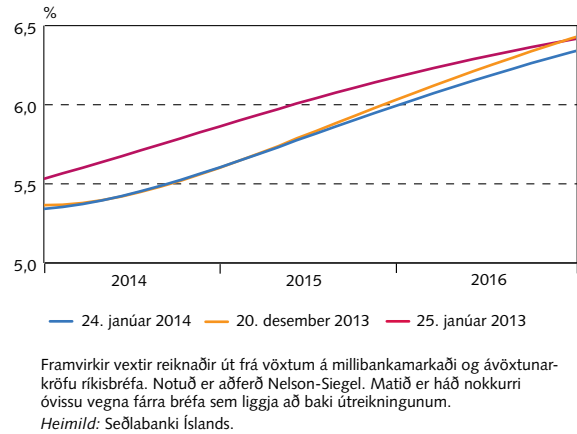
VII-21

### Áhættuálag á skuldbindingar ríkissjóðs



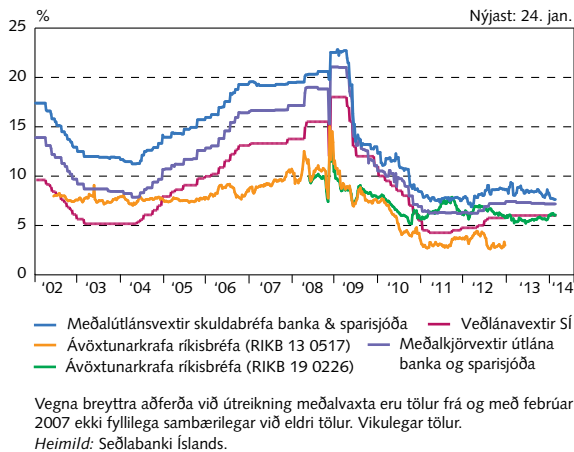
VII-22

### Framvirkir vextir á fjármálamarkaði



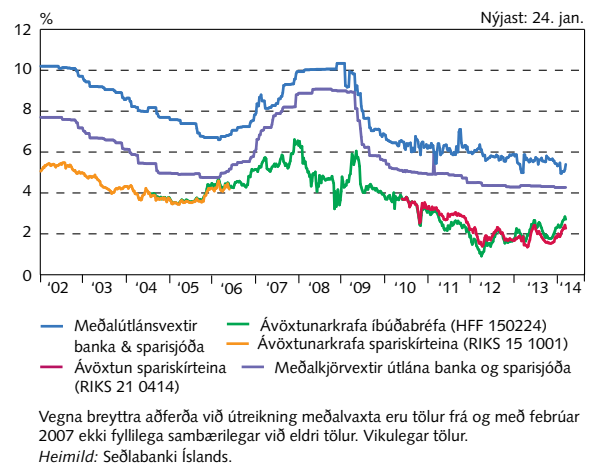
VII-23

### Óverðtryggðir meðalvextir



VII-24

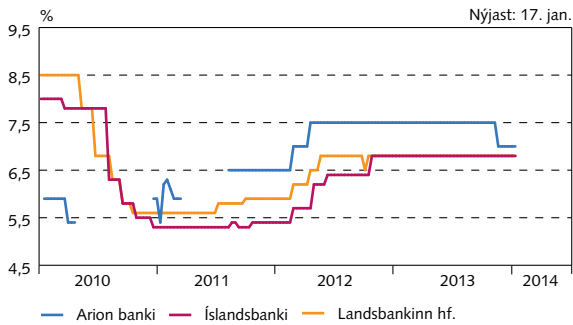
### Verðtryggðir meðalvextir



## VII Fjármálamarkaðir

VII-25

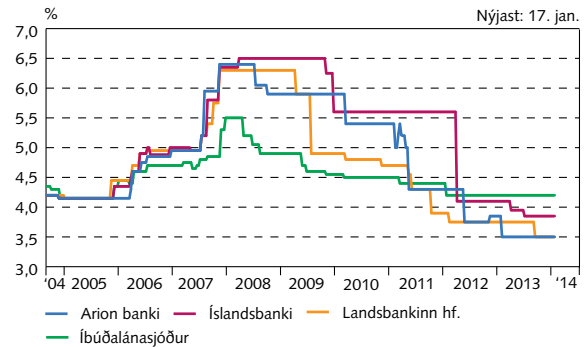
### Óverðtryggðir vextir íbúðalána



Lægstu vextir óverðtryggðra íbúðalána. 10 daga tölur. Engin gögn eru fyrir Arion banka tímabilin 1. júlí 2010 - 1. febrúar 2011 og 11. maí - 11. september 2011.  
Heimild: Seðlabanki Íslands.

VII-26

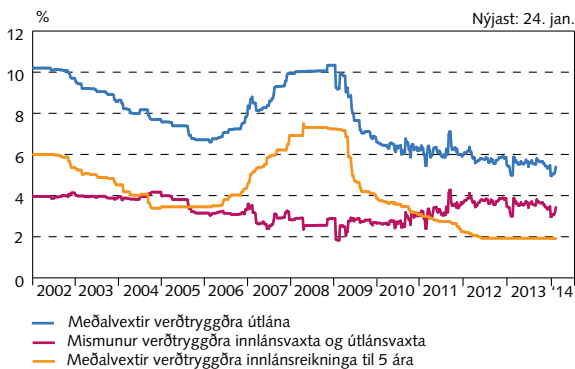
### Verðtryggðir vextir íbúðalána



Lægstu vextir verðtryggðra íbúðalána. Vextir Íbúðalánasjóðs miðast við verðtryggða vexti íbúðalána með uppgreiðslubókun frá og með desember 2005, en án uppgreiðslubókunar fyrir þann tíma. 10 daga tölur.  
Heimildir: Íbúðalánasjóður, Seðlabanki Íslands.

VII-27

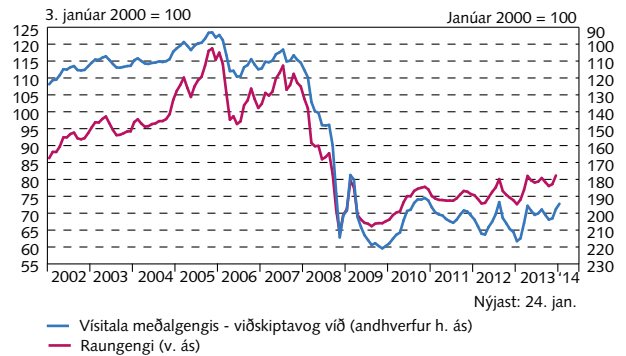
### Verðtryggðir út- og innlánsvextir banka og sparisjóða



Vegna breyttra aðferða við útreikning meðalvaxta eru tölur frá og með febrúar 2007 ekki fyllilega sambærilegar við eldri tölur. Vikulegar tölur.  
Heimild: Seðlabanki Íslands.

VII-28

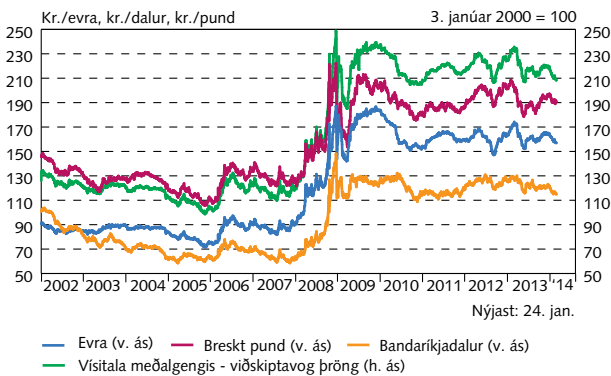
### Meðalgengi og raungengi krónu



Mánaðarlegar tölur.  
Heimild: Seðlabanki Íslands.

VII-29

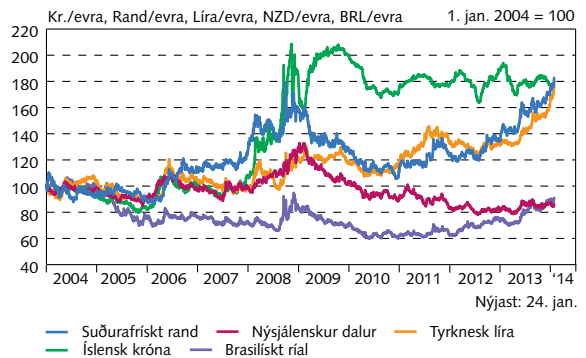
### Gengi krónu gagnvart erlendum gjaldmiðlum



Vísitala meðalgengis er reiknuð út frá þróngri viðskiptavog. Daglegar tölur.  
Heimild: Seðlabanki Íslands.

VII-30

### Gengi hávaxtagjaldmiðla gagnvart evru

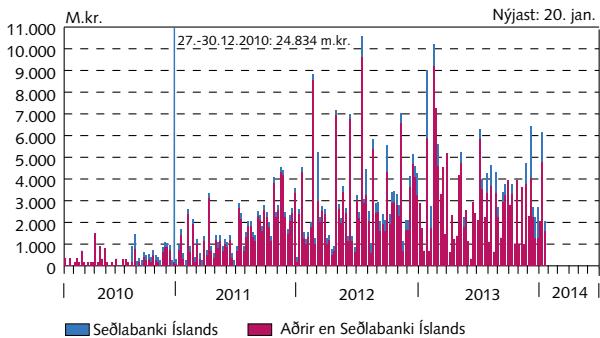


Daglegar tölur.  
Heimild: Macrobond.

# VII Fjármálamarkaðir

VII-31

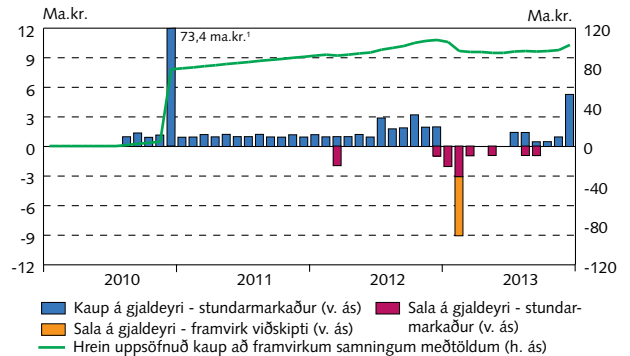
## Velta á gjaldeyrismarkaði



Vikulegar tölur.  
Heimild: Seðlabanki Íslands.

VII-32

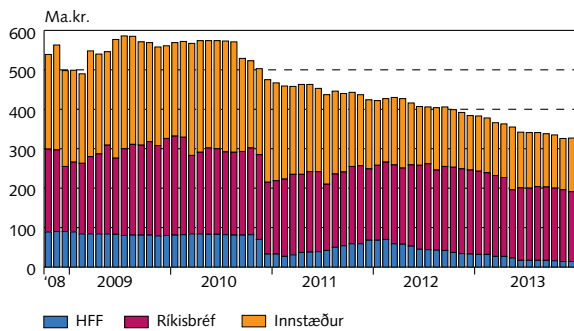
## Inngrip Seðlabankans á gjaldeyrismarkaði



1. Þar af 47,9 Ma.kr. í framvirkum viðskiptum. Mánaðarlegar tölur.  
Heimild: Seðlabanki Íslands.

VII-33

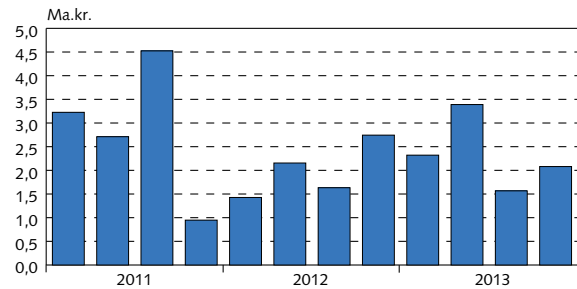
## Krónueign erlendra aðila



Mánaðarlegar tölur.  
Heimildir: Verðbréfaskráning Íslands, Seðlabanki Íslands.

VII-34

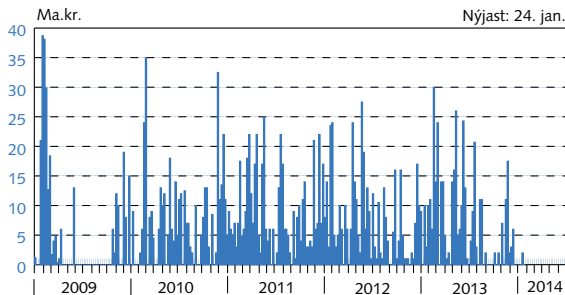
## Gjaldeyrisviðskipti vegna vaxtagreiðslna erlendra aðila



Ofangreindar tölur byggja á upplýsingum sem innlend fjármálfyrirtæki hafa sent Seðlabankanum um gjaldeyrisviðskipti erlendra aðila vegna greiðslu vaxta og verðbóta af skuldabréfum útgefnum í innlendum gjaldeyri af innlendum aðilum og innstæðum í innlendum fjármálfyrirtækjum. Við samanburð fjárhæða yfir tíma þarf að hafa í huga að ákvæði um gjaldeyrisviðskipti vegna vaxtagreiðslna hafa tekið breytingum. Seðlabankinn telur áreiðanleika gagna fyrir árin 2009 og 2010 ekki nægjanlegan til opinberrar birtingar. Þó má ætla að gjaldeyrisviðskipti vegna vaxtagreiðslna erlendra aðila hafi lækkað á milli þessara tímabila. Ársfjórðungslegar tölur.  
Heimild: Seðlabanki Íslands.

VII-35

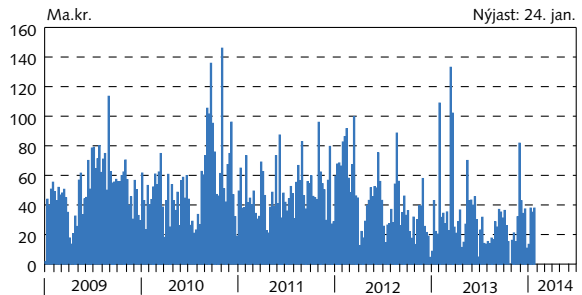
## Velta á millibankamarkaði með krónur



Vikulegar tölur.  
Heimild: Seðlabanki Íslands.

VII-36

## Velta á skuldabréfamarkaði

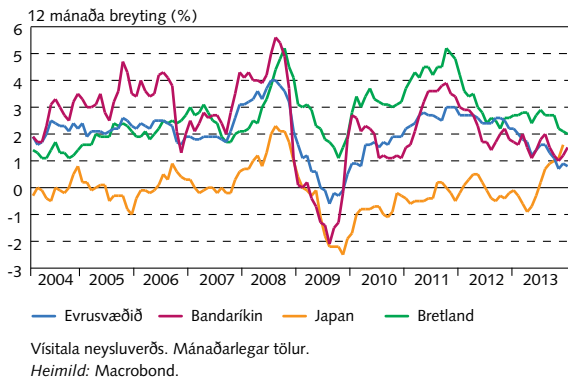


Vikulegar tölur.  
Heimild: Nasdaq OMX Iceland.

## VIII Alþjóðleg efnahagsmál

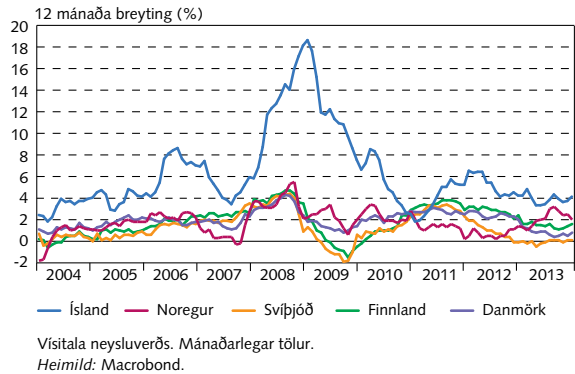
VIII-1

### Verðlagsþróun



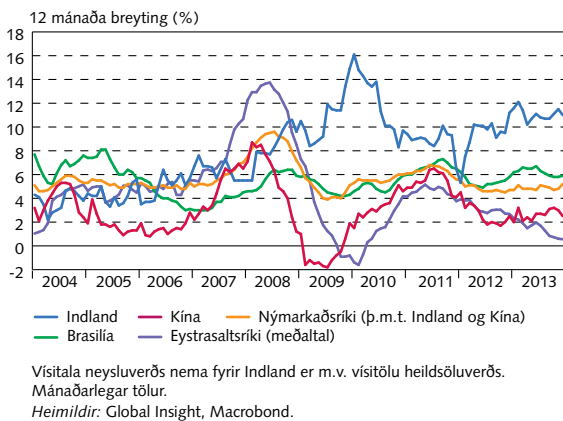
VIII-2

### Verðlagsþróun á Norðurlöndunum



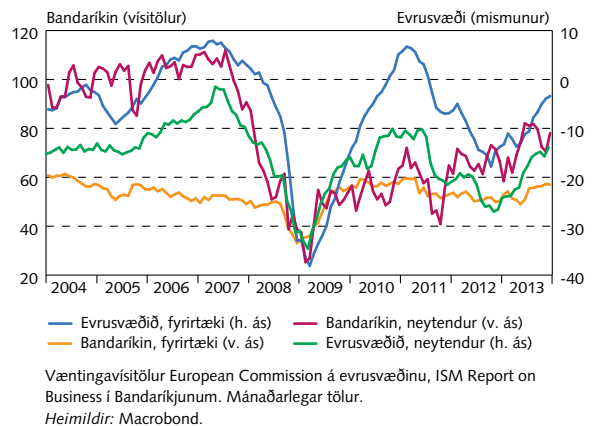
VIII-3

### Verðbólga í nýmarkaðsríkjum



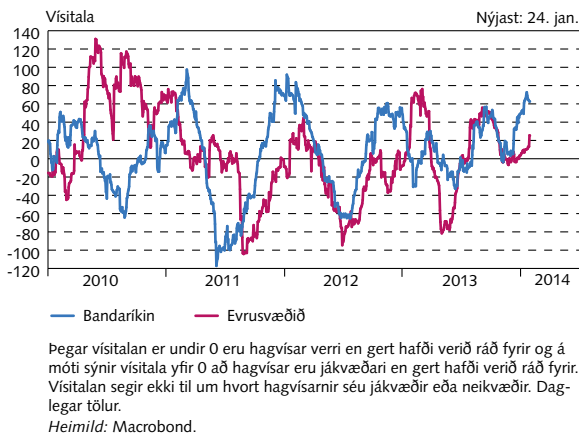
VIII-4

### Væntingavísitölur á evrusvæði og í Bandaríkjunum



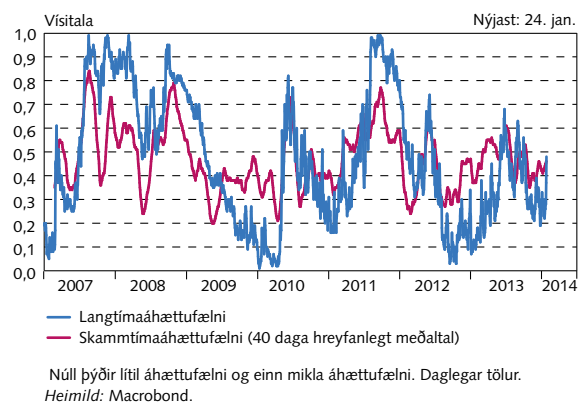
VIII-5

### Vísitala um óvænta þróun hagvísu



VIII-6

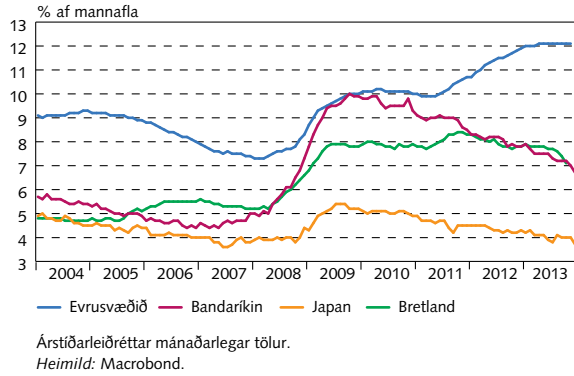
### Áhættufælni á alþjóðlegum fjármálamörkuðum



## VIII Alþjóðleg efnahagsmál

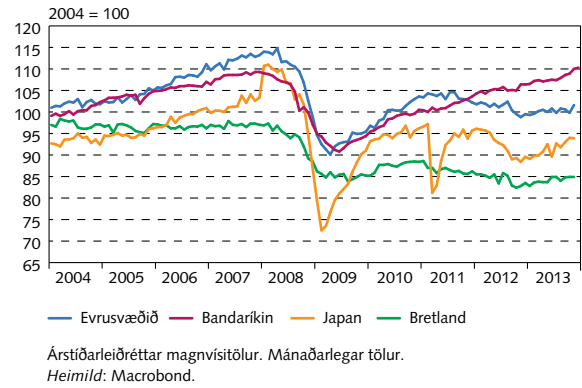
VIII-7

### Atvinnuleysi



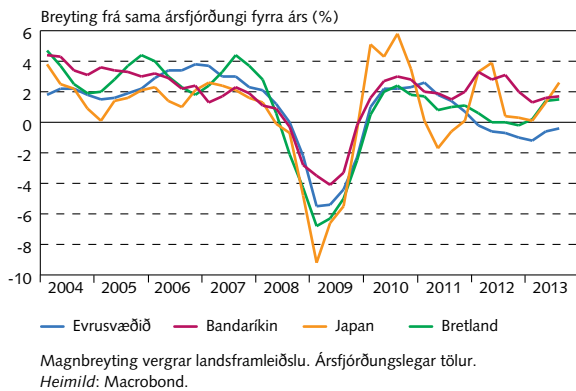
VIII-8

### Iðnaðarframleiðsla



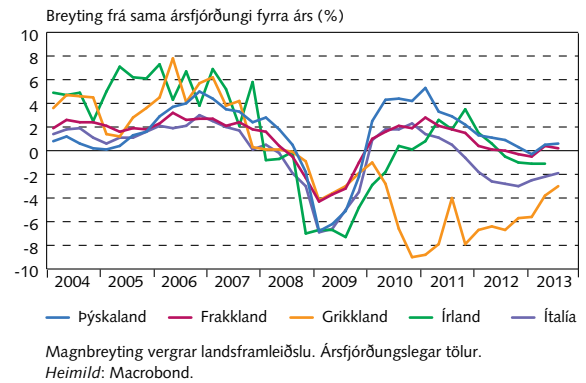
VIII-9

### Hagvöxtur



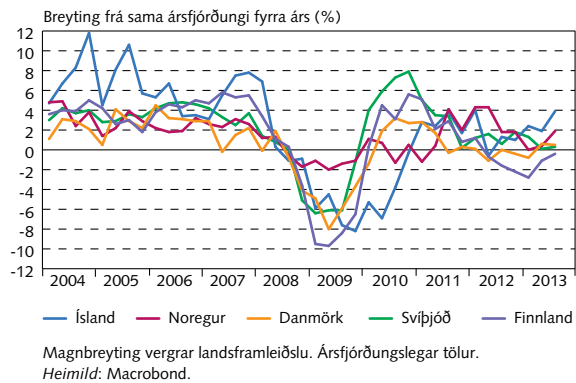
VIII-10

### Hagvöxtur á evrusvæðinu



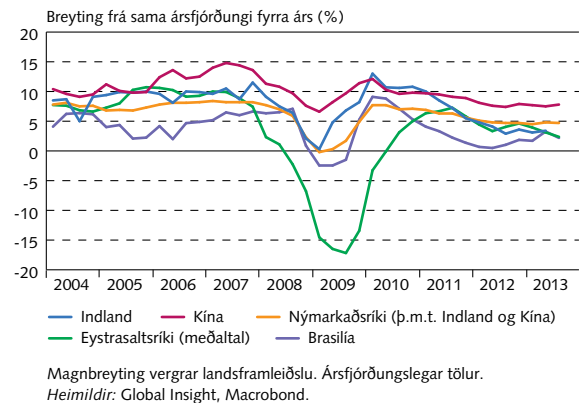
VIII-11

### Hagvöxtur á Norðurlöndunum



VIII-12

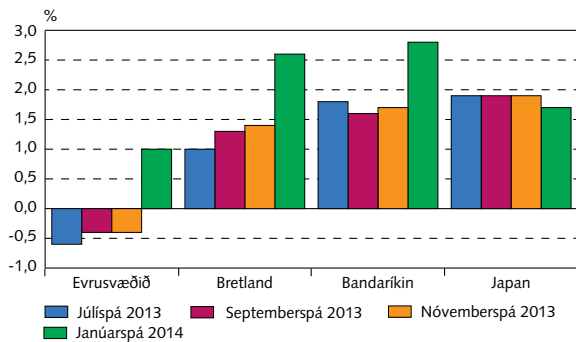
### Hagvöxtur í nýmarkaðsríkjum



## VIII Alþjóðleg efnahagsmál

VIII-13

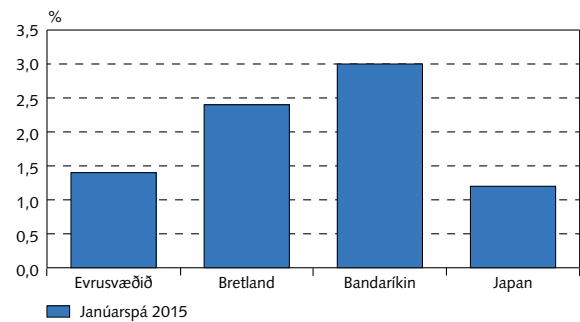
Hagvaxtarspár fyrir 2014



Byggt á mánaðarlegum spám 250 stofnana sem vegnar eru saman.  
Heimild: Consensus Forecasts.

VIII-14

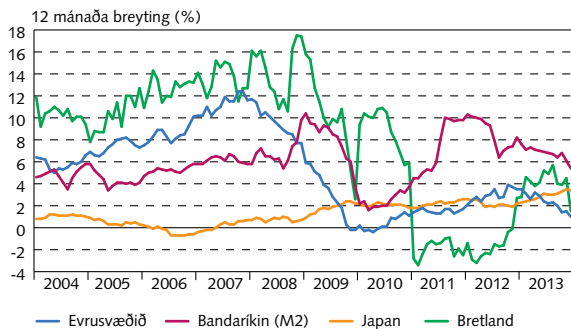
Hagvaxtarspár fyrir 2015



Byggt á mánaðarlegum spám 250 stofnana sem vegnar eru saman.  
Heimild: Consensus Forecasts.

VIII-15

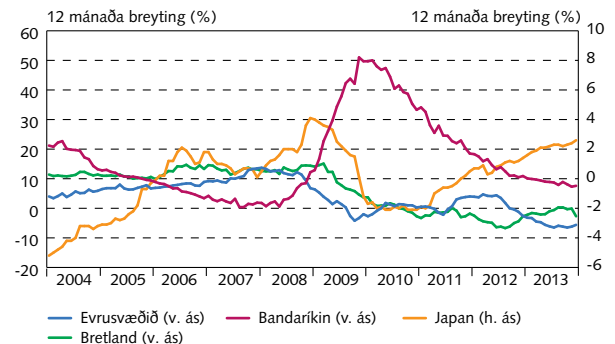
Vöxtur breiðs peningamagns (M3)



Mánaðarlegar tölur.  
Heimild: Macrobond.

VIII-16

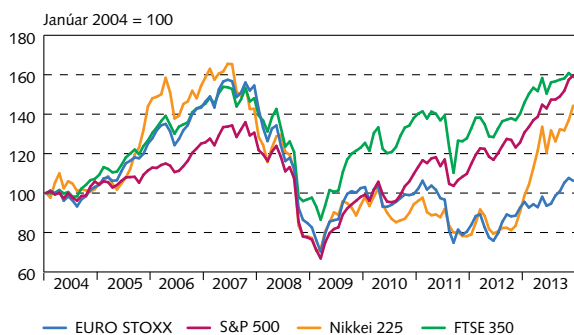
Útlán innlánsstofnana



Útlán án markaðsverðbréfa. Tölur fyrir Bretland eru aðeins útlán til einkageira.  
Mánaðarlegar tölur.  
Heimild: Macrobond.

VIII-17

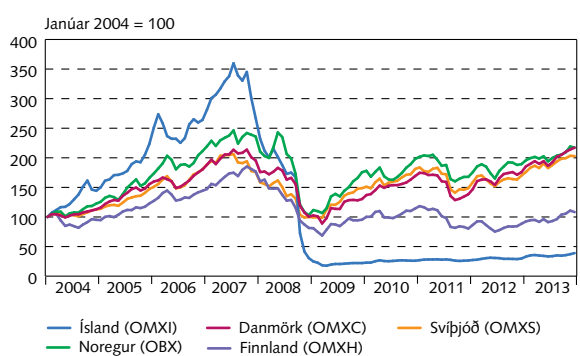
Hlutabréfaverð



Mánaðarleg meðaltöl.  
Heimild: Macrobond.

VIII-18

Hlutabréfaverð á Norðurlöndunum



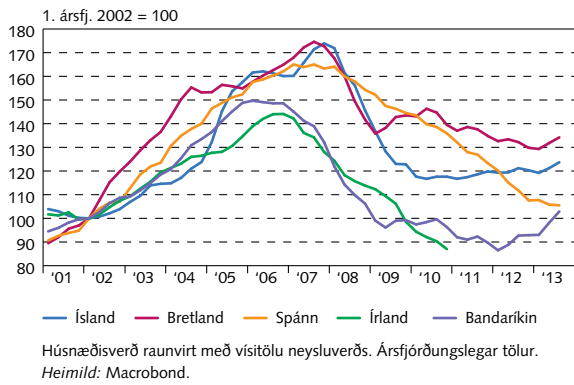
Mánaðarleg meðaltöl.  
Heimild: Macrobond.



## VIII Alþjóðleg efnahagsmál

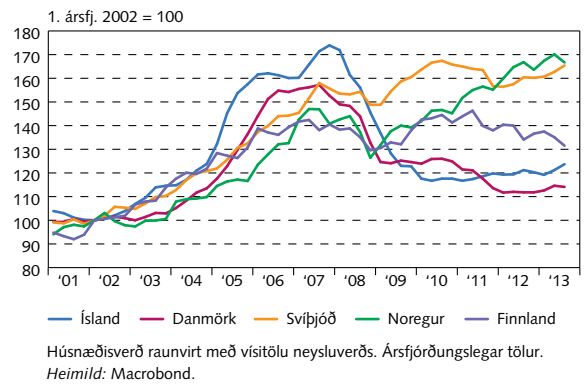
VIII-19

Raunverð húsnæðis



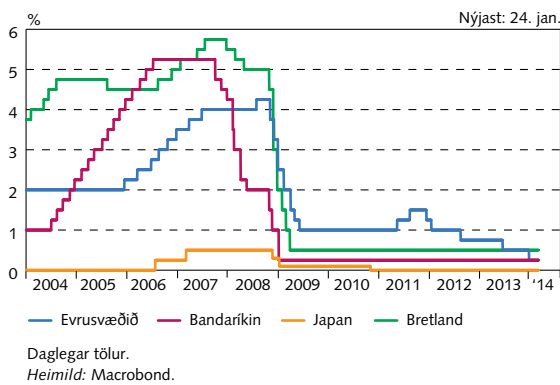
VIII-20

Raunverð húsnæðis á Norðurlöndunum



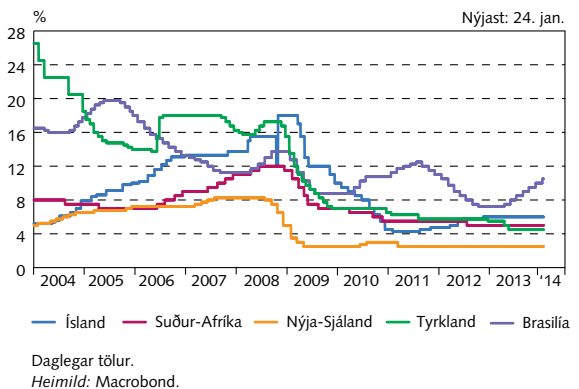
VIII-21

Stýrivextir seðlabanka



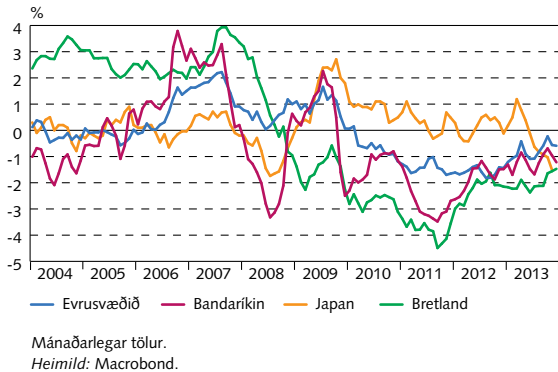
VIII-22

Stýrivextir seðlabanka



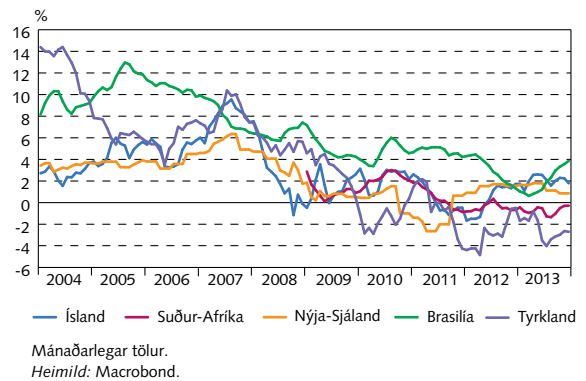
VIII-23

Raunstýrivextir erlendra seðlabanka



VIII-24

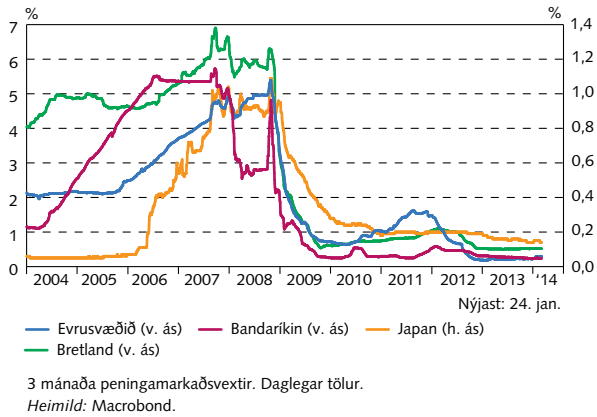
Raunstýrivextir erlendra seðlabanka



## VIII Alþjóðleg efnahagsmál

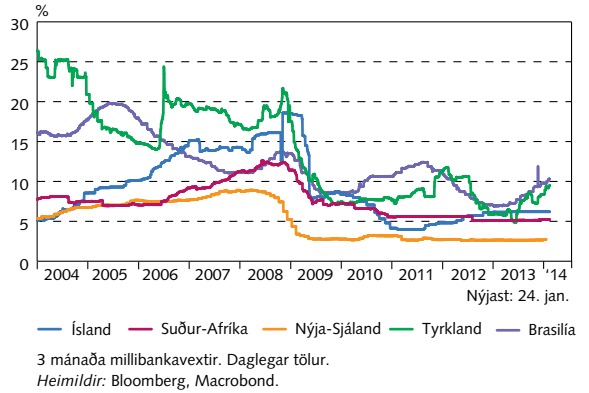
VIII-25

### Skammtímvextir



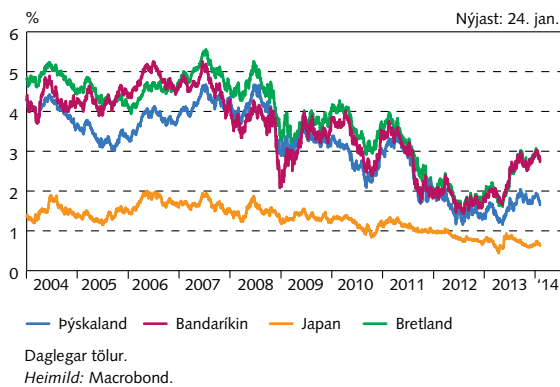
VIII-26

### Skammtímvextir hávaxtagjaldmiðla



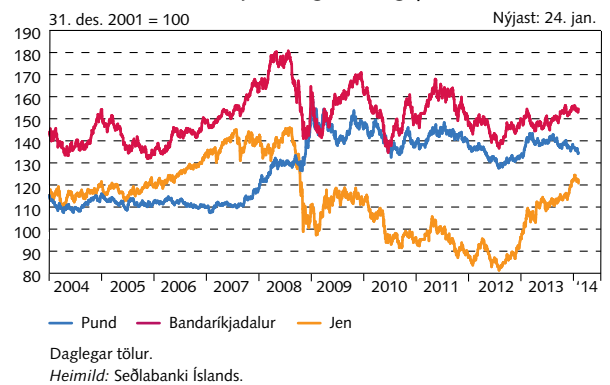
VIII-27

### Vextir 10 ára ríkisskuldabréfa



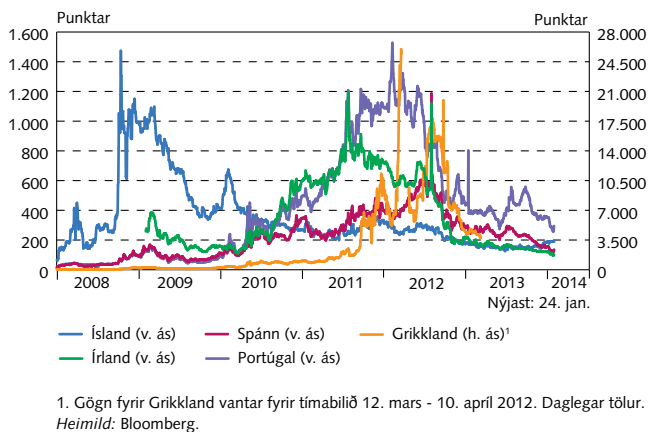
VIII-28

### Gengi evru gagnvart jeni, Bandaríkjadal og sterlingspundi



VIII-29

### Skuldatryggingarálag



VIII-30

### Skuldatryggingarálag

