



HAGVÍSAR

SEÐLABANKA ÍSLANDS

Yfirlit um þróun efnahagsmála

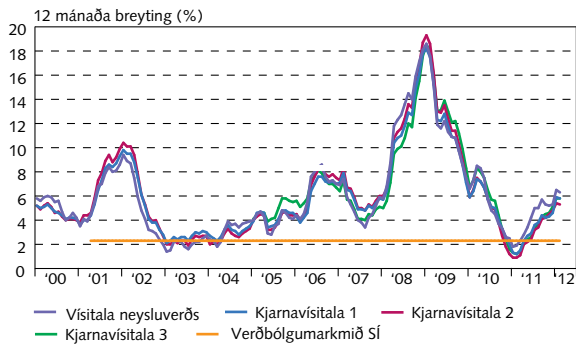
Efnisyfirlit

- 2 *I Verðlagsþróun og verðbólguvæntingar*
- 5 *II Framleiðsla og eftirspurn*
- 8 *III Utanríkisviðskipti og ytri skilyrði*
- 12 *IV Vinnumarkaður og tekjur*
- 15 *V Opinber fjármál*
- 17 *VI Eignamarkaðir*
- 18 *VII Fjármálamarkaðir*
- 24 *VIII Alþjóðleg efnahagsmál*

I Verðlagspróun og verðbólguvæntingar

I-1

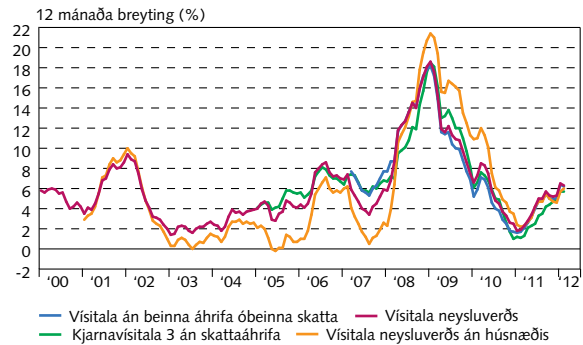
Verðbólga



Heildarvísitala og mælikvarðar á undirliggjandi verðbólgu. Kjarnavísitala 1 undanskilur verð búvöru, grænmetis, ávaxta og bensins og kjarnavísitala 2 til viðbótar verð opinberrar þjónustu. Kjarnavísitala 3 er kjarnavísitala 2 án áhrifa af breytingum raunvaxta á húsnæðislið vísitölu neysluverðs. Mánaðarlegar tölur. Heimildir: Hagstofa Íslands, Seðlabanki Íslands.

I-2

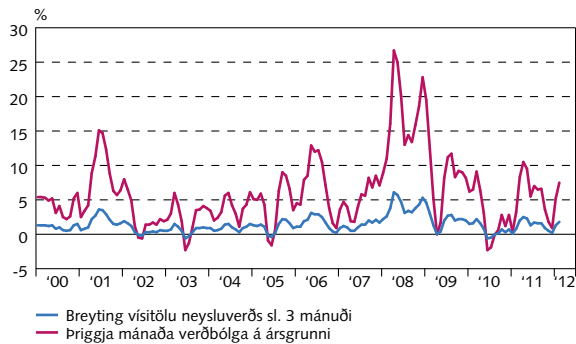
Verðbólga: ýmsir mælikvarðar



Mánaðarlegar tölur. Heimild: Hagstofa Íslands.

I-3

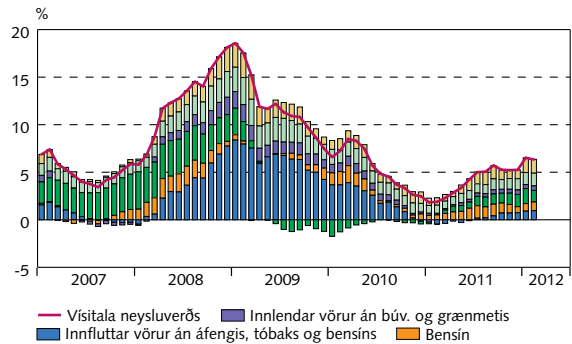
Árstíðarleiðrétt verðbólga



Þessi mælikvarði á verðbólgu er afar sveiflukenndur en gefur vísbandingu um hvernig verðbólguþrýstingur er að þróast. Mánaðarlegar tölur. Heimildir: Hagstofa Íslands, Seðlabanki Íslands.

I-4

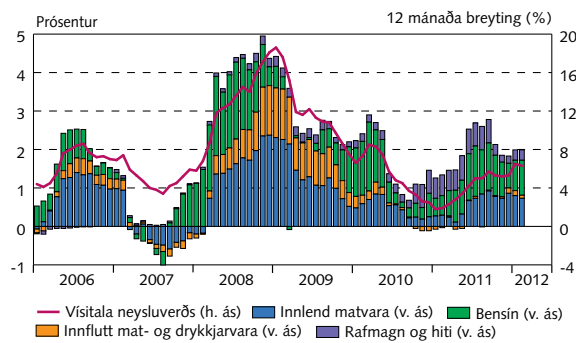
Undirliðir verðbólgu



Framlag til 12 mánaða verðbólgu. Mánaðarlegar tölur. Heimild: Hagstofa Íslands.

I-5

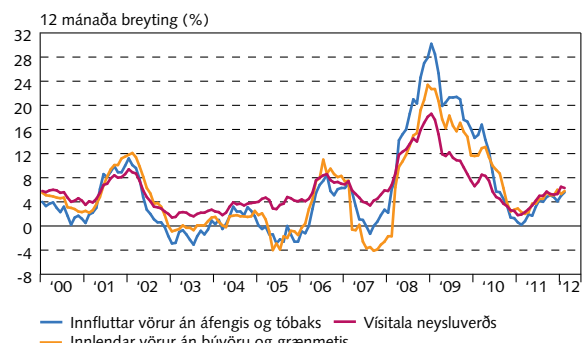
Framlag matvöru og eldsneytis- og orkukostnaðar til ársverðbólgu



Mánaðarlegar tölur. Heimild: Hagstofa Íslands.

I-6

Verðlagspróun: vörur

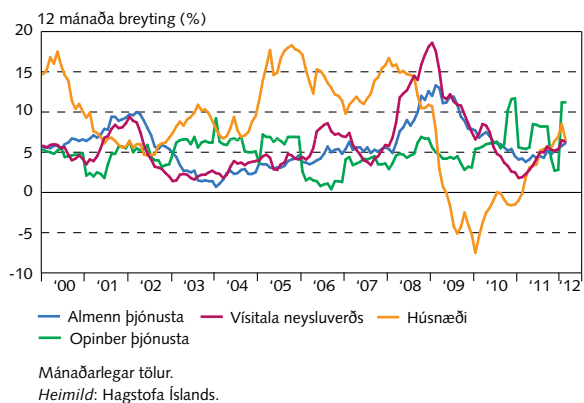


Mánaðarlegar tölur. Heimild: Hagstofa Íslands.

I Verðlagsþróun og verðbólguvæntingar

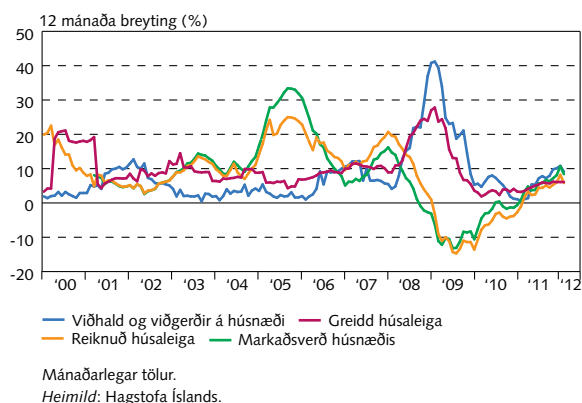
I-7

Verðlagsþróun: húsnæði og þjónusta



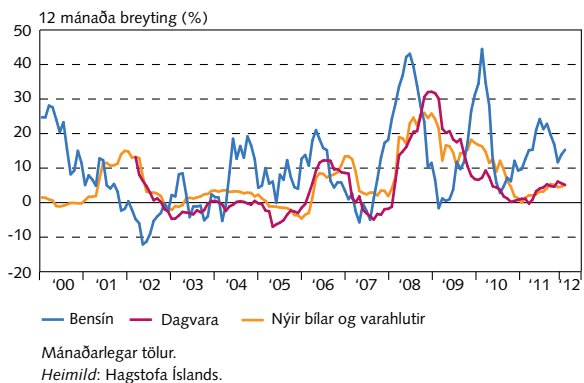
I-8

Verðlagsþróun: húsnæði



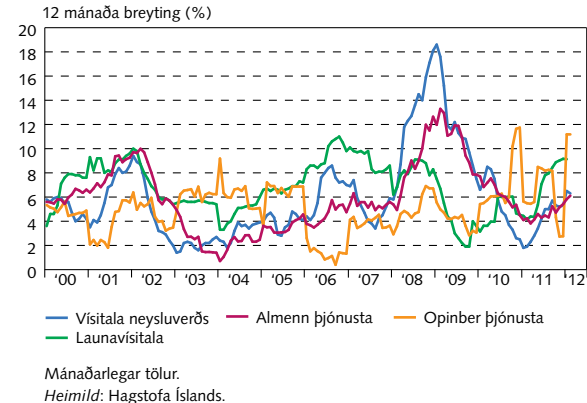
I-9

Verðlagsþróun: ýmsir undirliðir



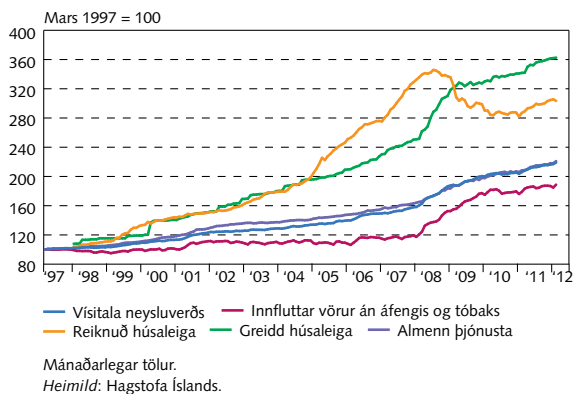
I-10

Verðlags- og launaþróun: laun, verðbólga og þjónusta



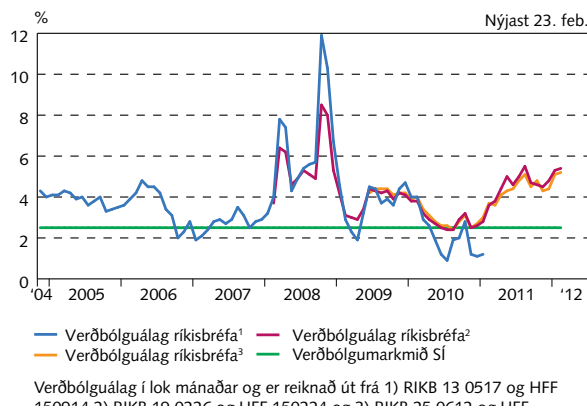
I-11

Verðlagsþróun: vörur, húsnæði og þjónusta



I-12

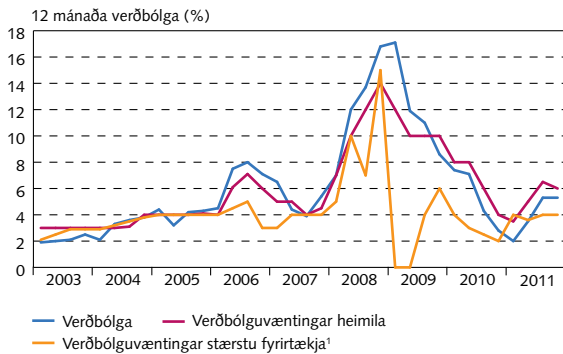
Verðbólguálag á skuldabréfamarkaði



I Verðlagspróun og verðbólguvæntingar

I-13

Verðbólguvæntingar fyrirtækja og heimila til eins árs og núverandi verðbólga

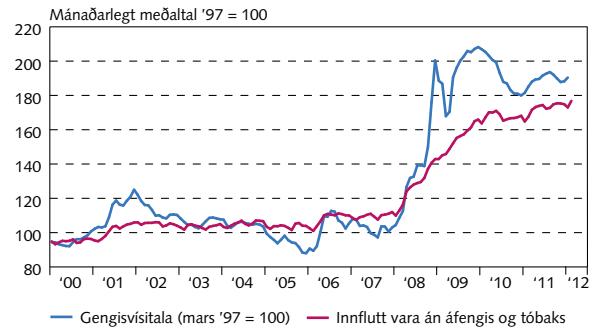


1. Verðbólguvæntingar skv. könnunum Capacent Gallup. Spurt er hver verðbólgan muni verða næstu 12 mánuði og notast er við miðgildi. Mælingar á verðbólguvæntingum fyrirtækja voru framkvæmdar óreglulega fram að þriðja ársfjórðungi 2006 og því er brúað á milli mælinga fram að því. Ársfjórðungslegar tölur.

Heimildir: Capacent Gallup, Hagstofa Íslands.

I-14

Innflutningsverðlag og gengispróun

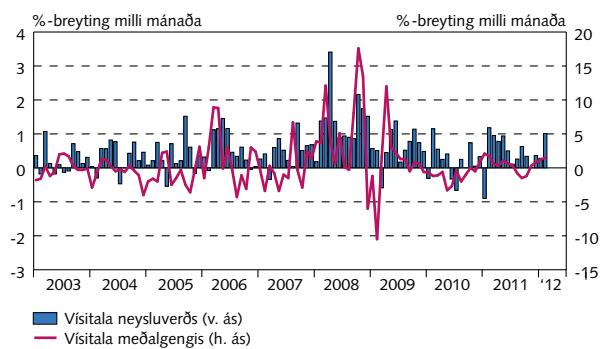


Vöruskiptavegin innflutningsgengisvísitala og verð innfluttrar vöru án áfengis og tóbaks í vísitölu neysluverðs. Innflutningsgengisvísitalan er birt með eins mánaðar tölum þar sem verðlagsmælingar eru gerðar um miðjan mánuð.

Mánaðarlegar tölur.
Heimildir: Hagstofa Íslands, Seðlabanki Íslands.

I-15

Verðlags- og gengispróun

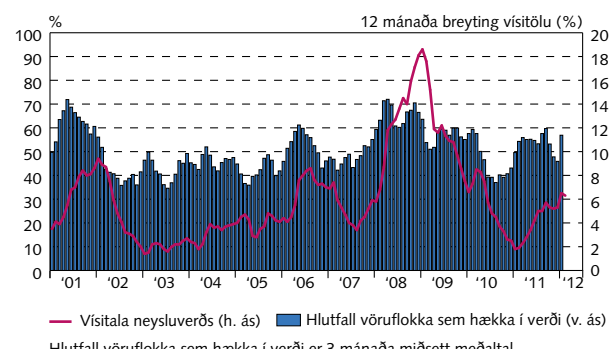


Vísitala meðalgengis er reiknuð út frá þröngri viðskiptavog. Mánaðarlegar tölur.

Heimildir: Hagstofa Íslands, Seðlabanki Íslands.

I-16

Dreifing verðhækkana vísitölu neysluverðs



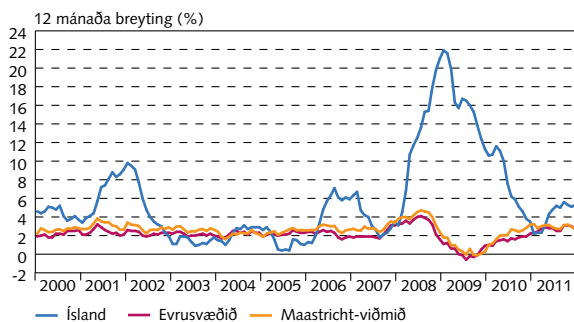
Hlutfall vöruflokka sem hækka í verði er 3 mánaða miðsett meðaltal.

Mánaðarlegar tölur.

Heimild: Hagstofa Íslands.

I-17

Verðbólga á Íslandi og í Evrópu



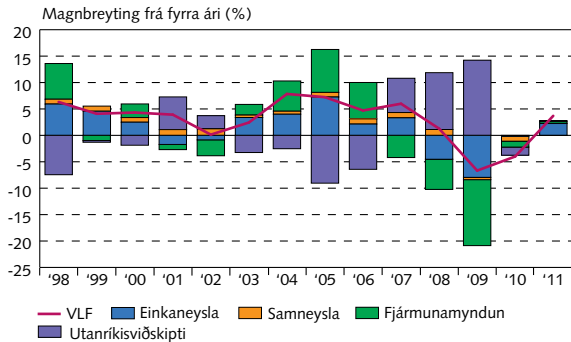
Samræmd vísitala neysluverðs. Mánaðarlegar tölur.

Heimild: Hagstofa Íslands.

II Framleiðsla og eftirspurn

II-1

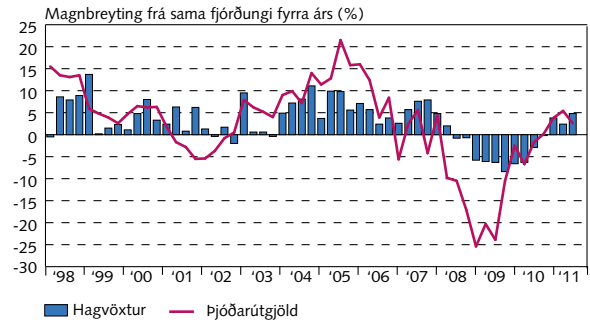
Landsframleiðsla



Framlag einstakra liða til hagvaxtar. Fyrir árið 2011 er miðað við breytingu á milli fyrstu þriggja ársfjórðunga árunna 2010 og 2011. Árlegar tölur.
Heimildir: Hagstofa Íslands, Seðlabanki Íslands.

II-2

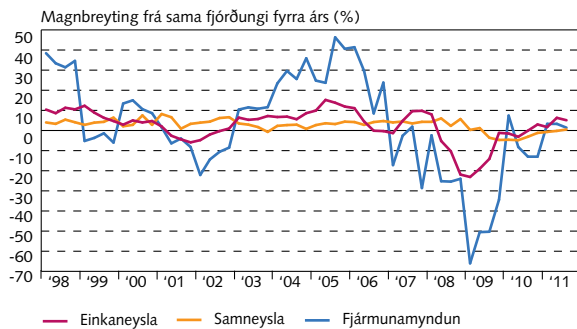
Hagvöxtur og þjóðarútgjöld



Ársfjórðungslegar tölur.
Heimild: Hagstofa Íslands.

II-3

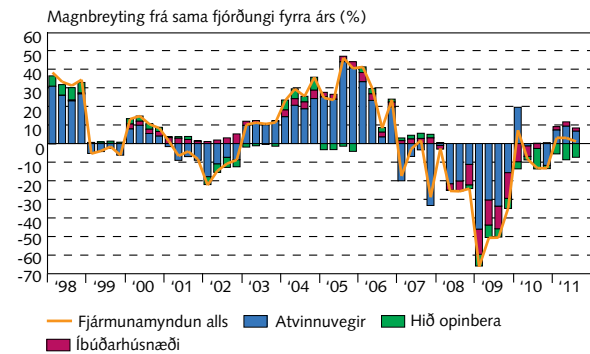
Einkaneysla, samneysla og fjármunamyndun



Ársfjórðungslegar tölur.
Heimild: Hagstofa Íslands.

II-4

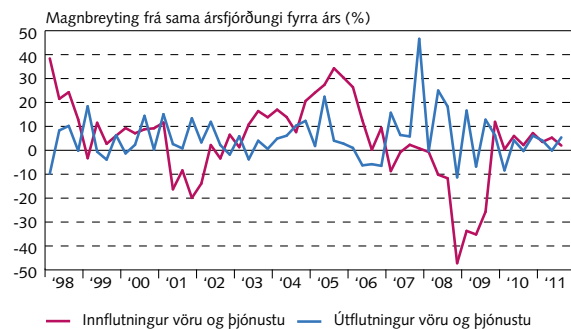
Fjármunamyndun



Framlag einstakra liða til fjármunamyndunar. Ársfjórðungslegar tölur.
Heimild: Hagstofa Íslands.

II-5

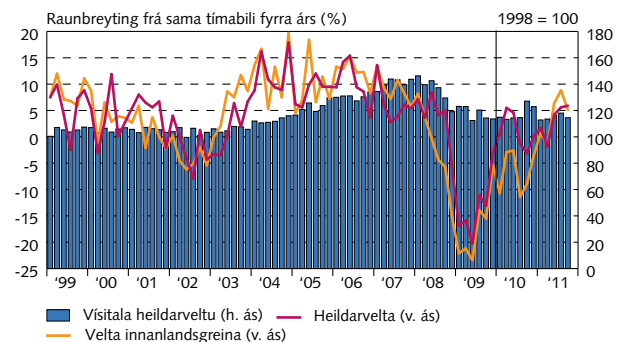
Utanríkisviðskipti



Ársfjórðungslegar tölur.
Heimild: Hagstofa Íslands.

II-6

Velta samkvæmt virðisaukaskattskýrslum

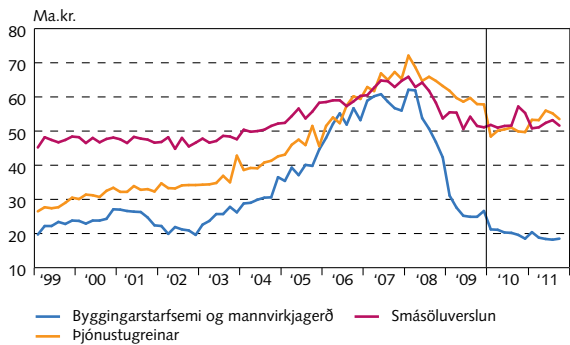


Nokkur breyting varð í flokkun atvinnugreina frá og með áramótunum 2010/11 sem torveldar samanburð undirflokkka fyrir og eftir árið 2010. Tölur fyrir árið 2010 hafa þó verið endurskoðaðar miðað við breytta flokkun og eru birtar hér. Raunvir með vísitölu neysluverðs. Árstíðarleiðréttar tölur tveggja mánaða tímabíla.
Heimildir: Hagstofa Íslands, Seðlabanki Íslands.

II Framleiðsla og eftirspurn

II-7

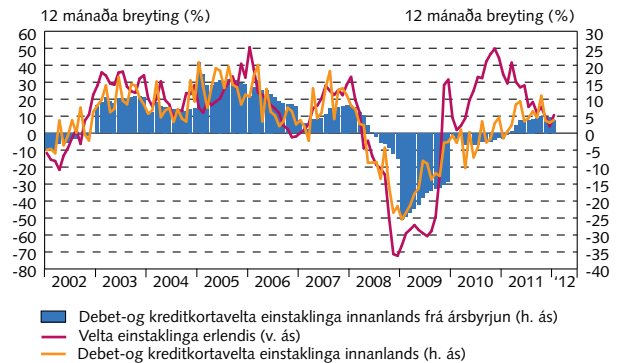
Velta samkvæmt virðisaukaskattskýrslum



Nokkur breyting varð í flokkun atvinnugreina frá og með áramótunum 2010/11 sem torveldar samanburð undirflokkar fyrir og eftir árið 2010. Tölur fyrir árið 2010 hafa þó verið endurskoðaðar miðað við breytta flokkun og eru birtar hér. Þjónustugreinar eru raunvirtar með viðsítölu neysluverðs. Smásöluverslun er raunvirt með viðsítölu neysluverðs án húsnæðis og bensins og byggingarstarfsemi og mannvirkjagerð er raunvirt með viðsítölu neysluverðs. Árstíðarleiðtáttar tölur tveggja mánaða tímabila.
Heimildir: Hagstofa Íslands, Seðlabanki Íslands.

II-8

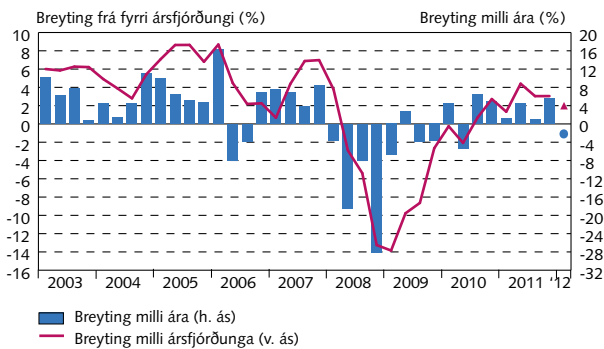
Greiðslukortavelta



Debet- og kreditkortavelta raunvirt með viðsítölu neysluverðs án húsnæðis. Mánaðarlegar tölur.
Heimildir: Hagstofa Íslands, Seðlabanki Íslands.

II-9

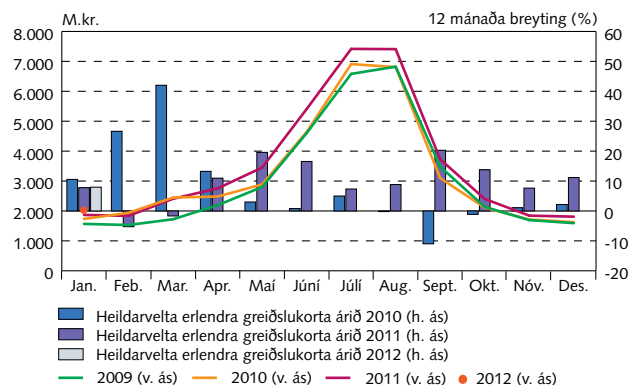
Debet- og kreditkortavelta einstaklinga alls



Árstíðarleiðrétt debet- og kreditkortavelta innanlands raunvirt með viðsítölu neysluverðs án húsnæðis. Velta erlendis raunvirt með viðsítölu meðalgengis. Ársfjórðungslegar tölur. Gögn fyrir 1. ársfjórðung 2012 eru m.v. janúar.
Heimildir: Hagstofa Íslands, Seðlabanki Íslands.

II-10

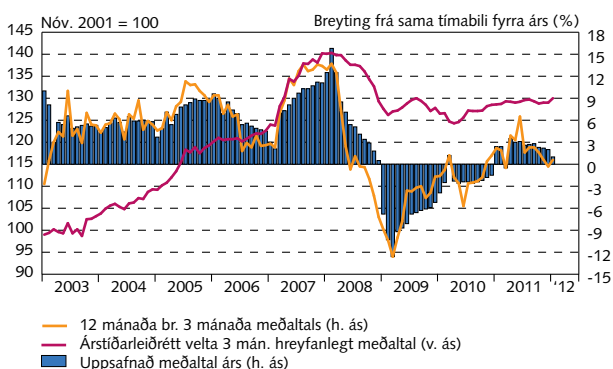
Erlend greiðslukortavelta innanlands



Greiðslukortavelta raunvirt með viðsítölu neysluverðs án húsnæðis. Mánaðarlegar tölur.
Heimildir: Hagstofa Íslands, Seðlabanki Íslands.

II-11

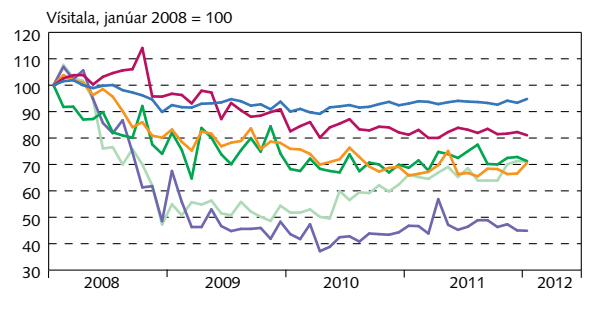
Dagvöruvelta



Raunvirt er með viðsítölu dagvöruveltu. Mánaðarlegar tölur.
Heimildir: Rannsóknarsetur verslunarinnar, Seðlabanki Íslands.

II-12

Undirvísitölur smásöluverslunar

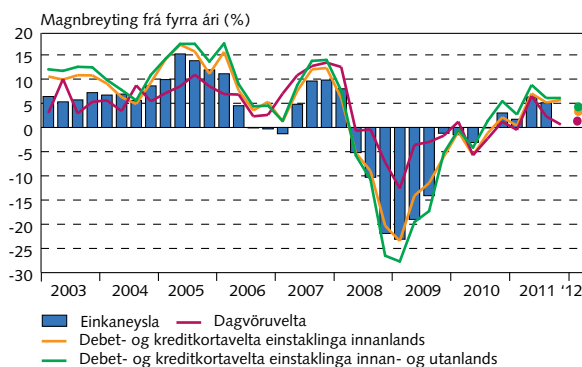


Árstíðarleiðrétt. Raunvirt er með viðsítölu viðkomandi undirliði. Mánaðarlegar tölur.
Heimildir: Rannsóknarsetur verslunarinnar, Seðlabanki Íslands.

II Framleiðsla og eftirspurn

II-13

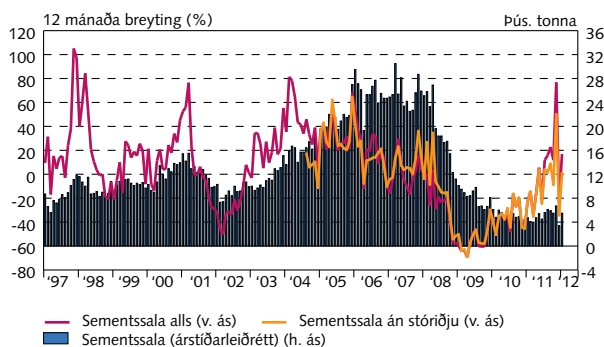
Einkaneysla, dagvöruvelta og greiðslukortavelta



Ársfjórðungslegar tölur. Gögn fyrir 1. ársfjórðung 2012 eru m.v. janúar.
Heimildir: Hagstofa Íslands, Rannsóknarsetur verslunarinnar, Seðlabanki Íslands.

II-14

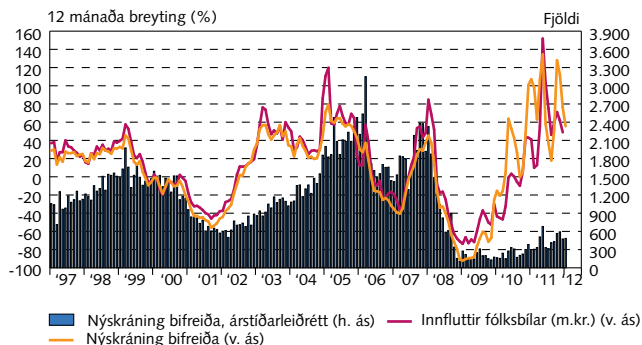
Sementssala



3 mánaða hreyfanlegt meðaltal. Mánaðarlegar tölur.
Heimildir: Aalborg Portland Ísland hf., BM Vallá, Sementsverksmiðjan hf., Seðlabanki Íslands.

II-15

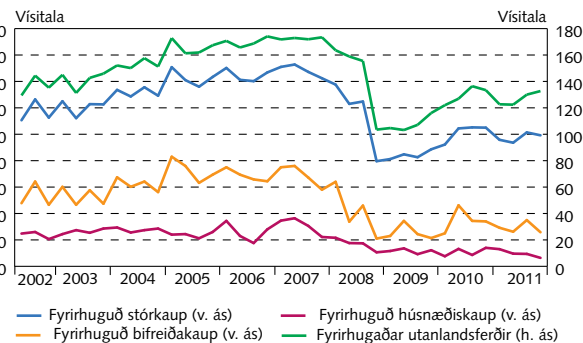
Innflutningur og nýskráning bifreiða



3 mánaða hreyfanlegt meðaltal. Nýskráningar bifreiða ná yfir nýjar og notaðar bifreiðar í öllum flokkum (fólks-, hóperða-, vöru- og sendibifreiðir).
Mánaðarlegar tölur.
Heimildir: Bilgreinasambandið, Hagstofa Íslands, Seðlabanki Íslands.

II-16

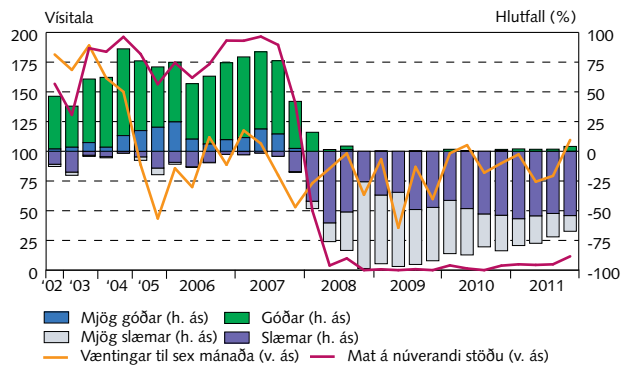
Visitölur fyrirhugaðra stórkaupa



Visitölur fyrirhugaðra stórkaupa eru byggðar á könnun Capacent Gallup á væntingum neytenda. Visitöla fyrirhugaðra stórkaupa er meðaltal hinna þrjú gagna visitálnanna.
Ársfjórðungslegar tölur.
Heimild: Capacent Gallup.

II-17

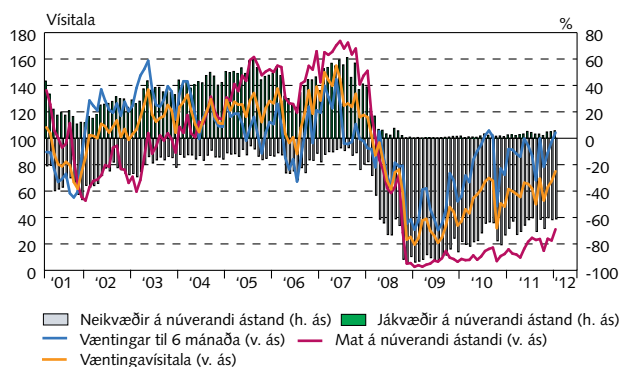
Visitölur efnahagslífsins



Visitölur efnahagslífsins eru byggðar á könnun Capacent Gallup á viðhorfi 400 stærstu fyrirtækja landsins. Súllurnar sýna mat á núverandi stöðu efnahagslífsins.
Heimild: Capacent Gallup.

II-18

Væntingavísitala Gallup

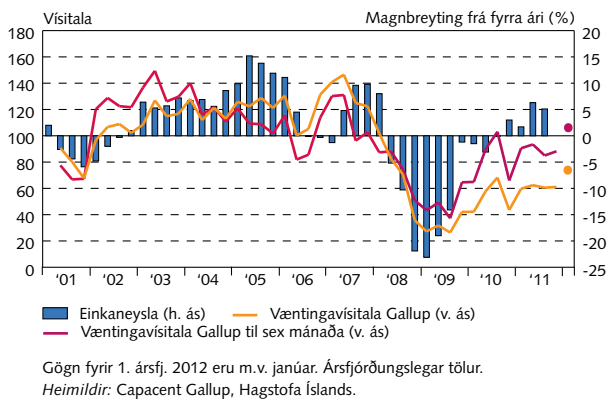


Mánaðarlegar tölur.
Heimild: Capacent Gallup.

II Framleiðsla og eftirspurn

II-19

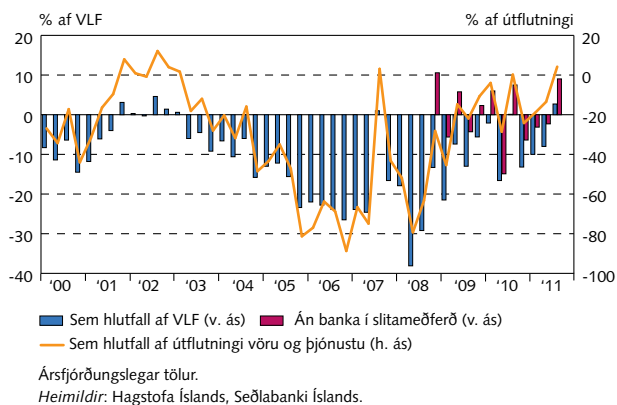
Einkaneysla og væntingavísitala Gallup



III Utanríkisviðskipti og ytri skilyrði

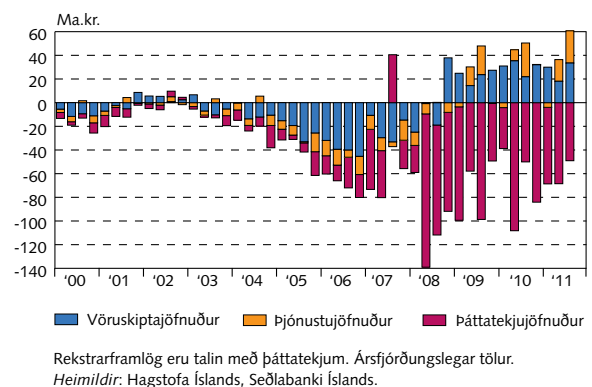
III-1

Viðskiptajöfnuður



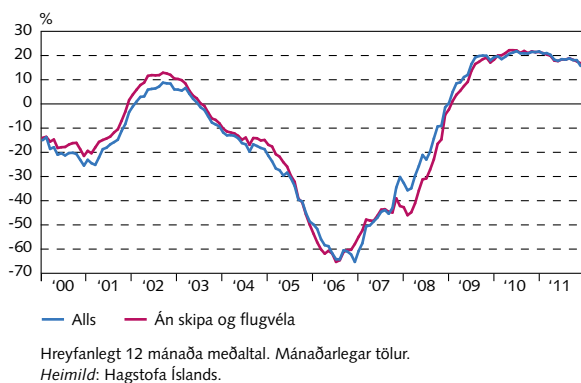
III-2

Undirþættir viðskiptajafnaðar



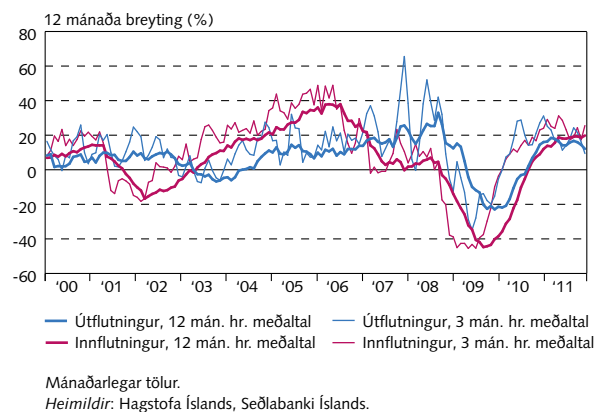
III-3

Vöruskiptajöfnuður sem hlutfall af vöruútflutningi



III-4

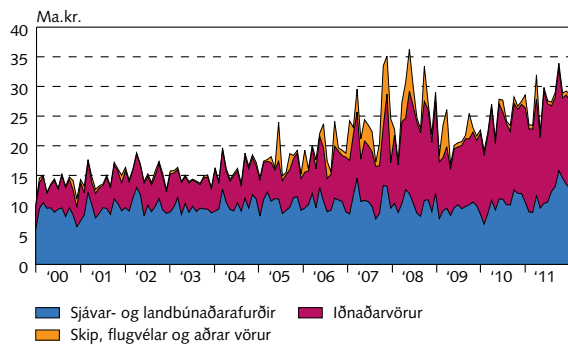
Vöruinnflutningur og -útflutningur á föstu gengi



III Utanríkisviðskipti og ytri skilyrði

III-5

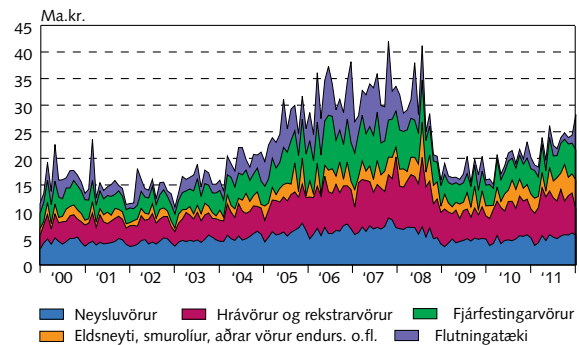
Undirþættir vöruútflutnings



Fast gengi m.v. mánaðarmeðaltal útflutningsveginnar meðalgengisvísitölu (vöruskiptavog við). Mánaðarlegar tölur.
Heimildir: Hagstofa Íslands, Seðlabanki Íslands.

III-6

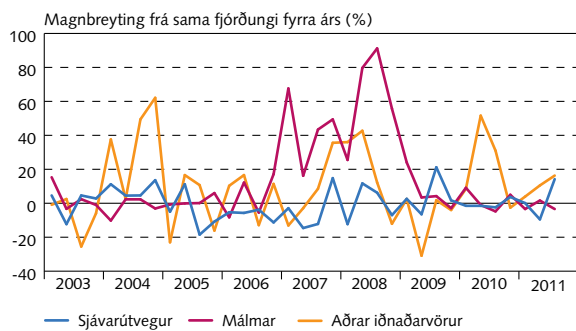
Undirþættir vöruinnflutnings



Fast gengi m.v. mánaðarmeðaltal innflutningsveginnar meðalgengisvísitölu (vöruskiptavog við). Mánaðarlegar tölur.
Heimildir: Hagstofa Íslands, Seðlabanki Íslands.

III-7

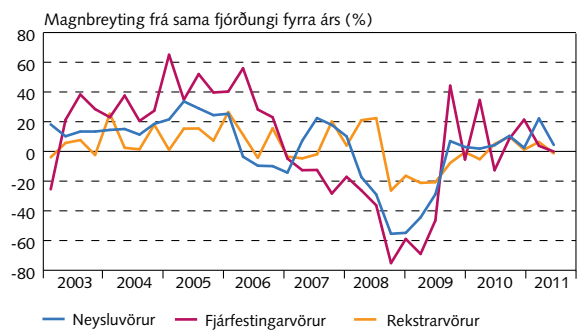
Magnbreyting helstu útflutningsvara



Ársfjórðungslegar tölur.
Heimild: Hagstofa Íslands.

III-8

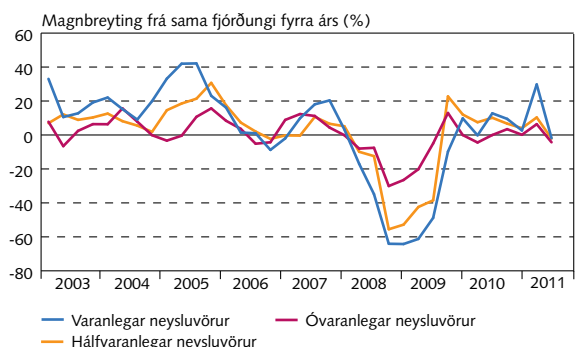
Magnbreyting helstu innflutningsvara



Fjárfestingarvörur eru með skipum og flugvélum. Ársfjórðungslegar tölur.
Heimild: Hagstofa Íslands.

III-9

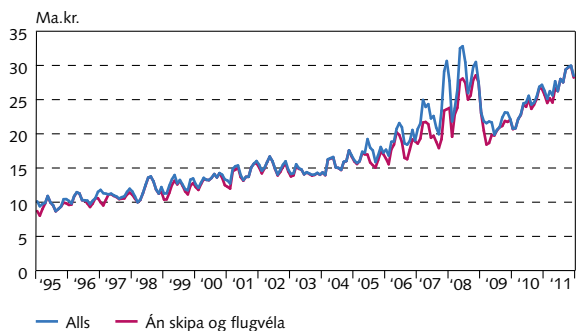
Magnbreyting innfluttra neysluvara



Óvaranlegar neysluvörur eru einnota vörur, s.s. tóbak og lyf. Hálfvaranlegar neysluvörur eru vörur sem hvorki eru einnota né varanlegar, t.d. fatnaður. Varanlegar neysluvörur eru vörur með langan líftíma, s.s. heimilistæki.
Ársfjórðungslegar tölur.
Heimild: Hagstofa Íslands.

III-10

Vöruútflutningur

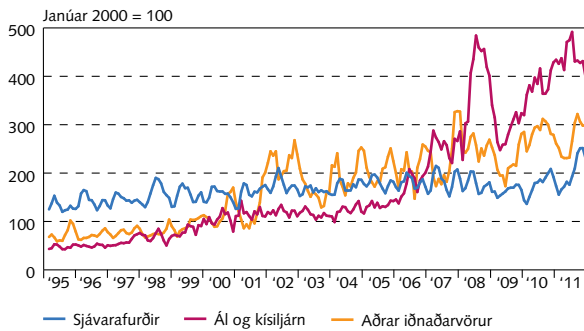


Verðmæti vöruútflutnings reiknað sem 3 mánaða hreyfanlegt meðaltal á föstu gengi m.v. útflutningsvegna meðalgengisvísitölu (vöruskiptavog við). Mánaðarlegar tölur.
Heimildir: Hagstofa Íslands, Seðlabanki Íslands.

III Utanríkisviðskipti og ytri skilyrði

III-11

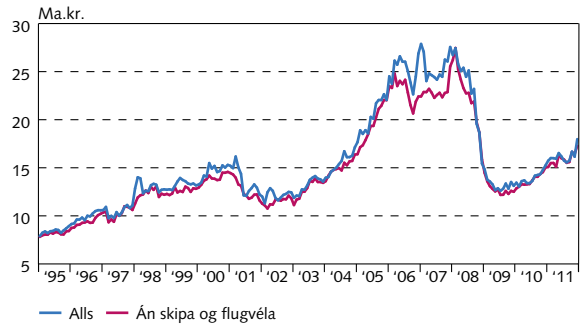
Vöruútflutningur eftir vöruflokkum



Verðmæti vöruútflutnings reiknað sem 3 mánaða hreyfanlegt meðaltal á föstu gengi m.v. útflutningsvegna meðalgengisvísitölu (vöruskiptavog við). Mánaðarlegar tölur.
Heimildir: Hagstofa Íslands, Seðlabanki Íslands.

III-12

Árstíðarleiðréttur innflutningur

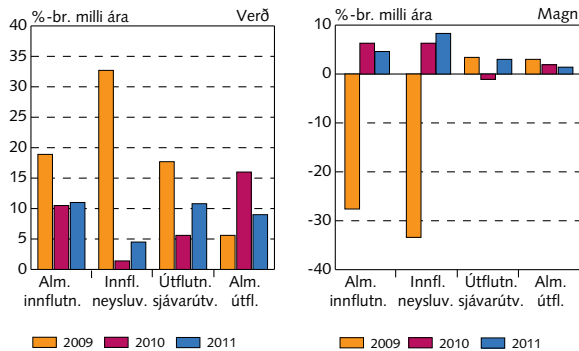


Verðmæti vöruinnflutnings reiknað sem 3 mánaða hreyfanlegt meðaltal á föstu verði og gengi m.v. vísitölu erlends verðlags og innflutningsvegna meðalgengisvísitölu (vöruskiptavog við). Vísitala erlends verðlags er fengin með því að veða saman vísitölu verðlags í helstu viðskiptalöndum með gengisvog. Mánaðarlegar tölur.
Heimildir: Hagstofa Íslands, Seðlabanki Íslands.

III-13

Verð- og magnþróun í vöruviðskiptum

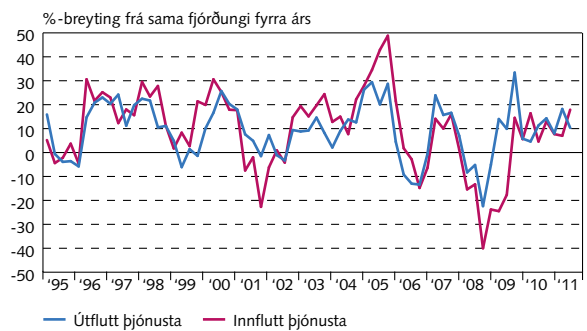
Janúar - desember



Uppsafnaðar verð- og magnvísitölur frá ársbyrjun. Almennur innflutningur jafngildir heildarvöruinnflutningi að fráhöldum skipum, flugvélum og ýmsum vörum (afgangslíður). Almennur útflutningur jafngildir heildarvöruútflutningi að frádrögnum skipum, flugvélum og ýmsum vörum (afgangslíður). Mánaðarlegar tölur.
Heimild: Hagstofa Íslands.

III-14

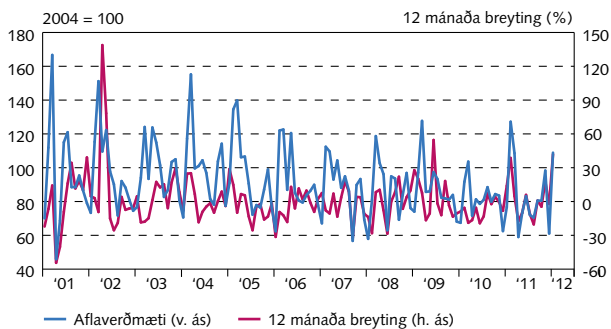
Þjónustujöfnuður



Ársfjórðungslegar tölur á föstu gengi.
Heimild: Seðlabanki Íslands.

III-15

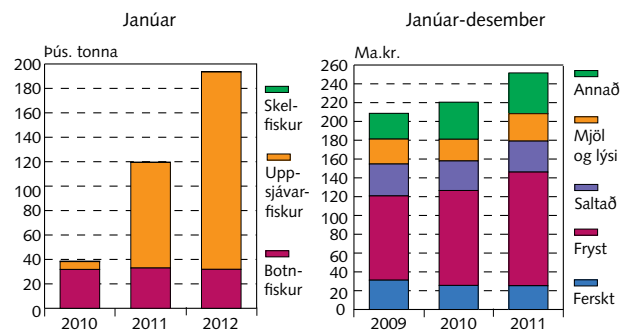
Aflaverðmæti



Mánaðarlegar tölur á föstu verðlagi.
Heimild: Hagstofa Íslands.

III-16

Afli og útflutningsverðmæti sjávarafurða

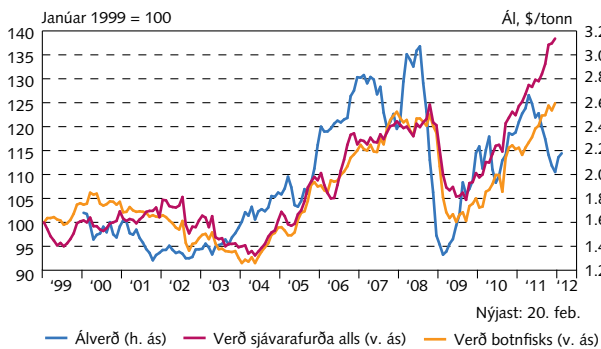


Uppsafnað aflamagn frá ársbyrjun. Uppsafnað verðmæti útfluttra sjávarafurða frá ársbyrjun, f.o.b.-tölur á nafnvirði. Mánaðarlegar tölur.
Heimildir: Fiskistofa, Hagstofa Íslands.

III Utanríkisviðskipti og ytri skilyrði

III-17

Útflutningsverðlag

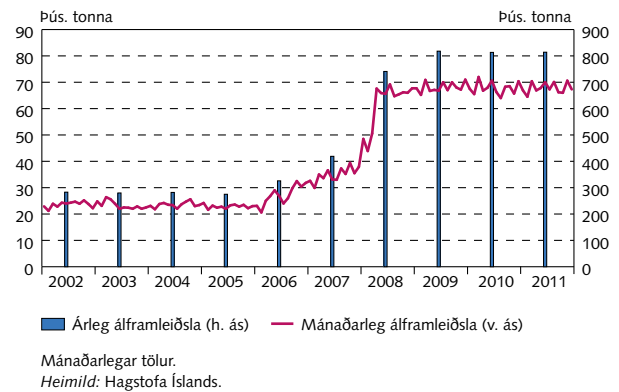


Verð á sjávarafurðum í erlendri mynt er reiknað með því að deila í verð sjávarafurða í íslenskum krónum með vöruskiptavog m.v. útflutning. Álverð frá LME er í Bandaríkjadöllum. Mánaðarleg meðaltöl auk nýjasta álverðs.

Heimildir: Hagstofa Íslands, London Metal Exchange, Seðlabanki Íslands.

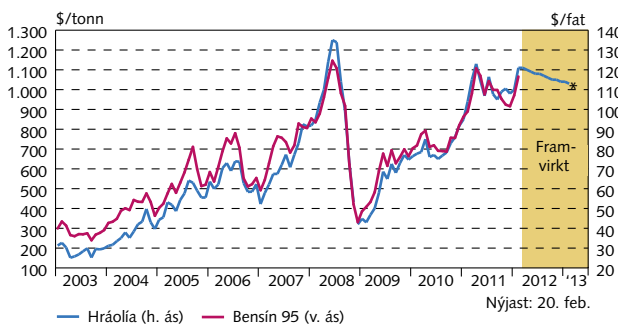
III-18

Álframleiðsla



III-19

Olíu- og bensínverð á heimsmarkaði

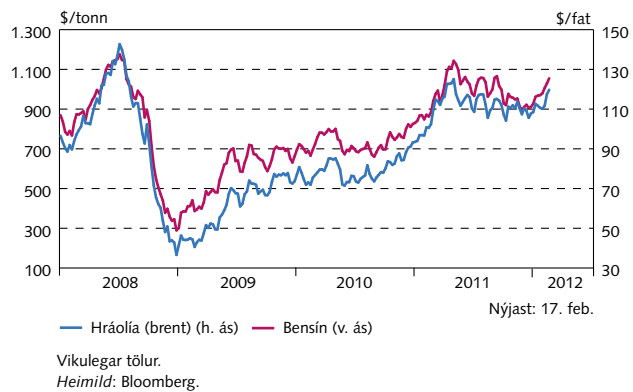


Mánaðarleg meðaltöl, seinustu dagverð og framvirkt verð næstu 12 mánaða í Bandaríkjadöllum.

Heimildir: Bloomberg, Nymex.

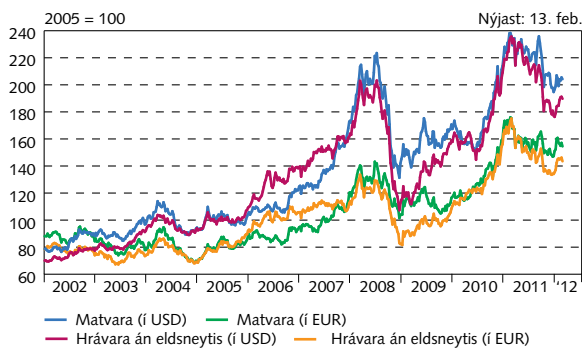
III-20

Olíu- og bensínverð á heimsmarkaði



III-21

Hrávöruverð á heimsmarkaði

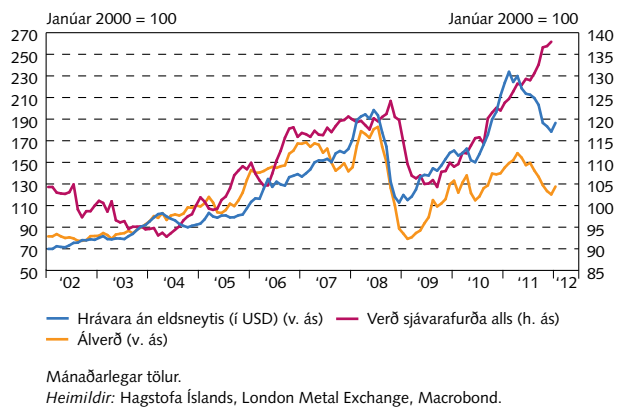


Vikulegar tölur.

Heimild: Macrobond.

III-22

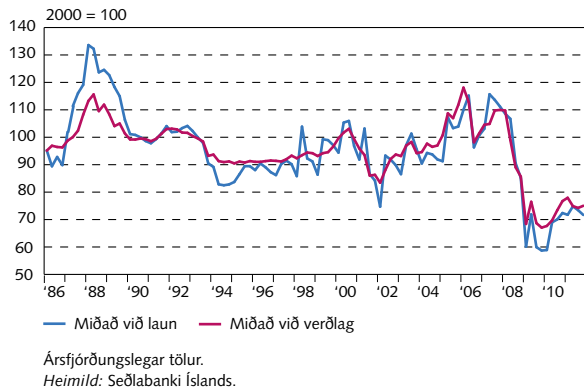
Hrávöruverð á heimsmarkaði og útflutningsverð Íslands



III Utanríkisviðskipti og ytri skilyrði

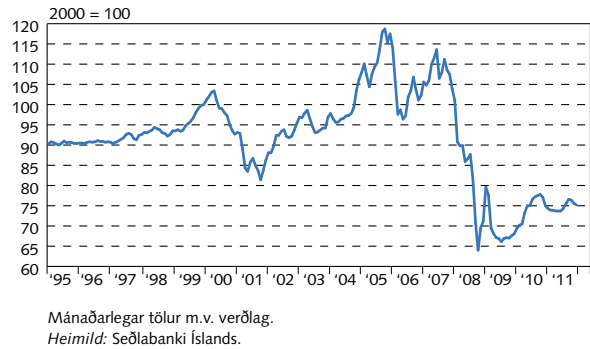
III-23

Raugengi



III-24

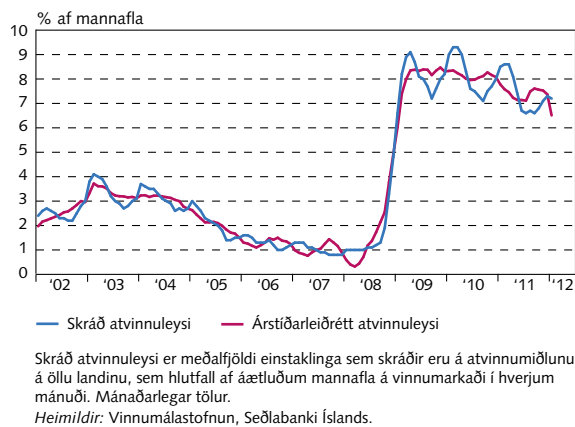
Raugengi



IV Vinnumarkaður og tekjur

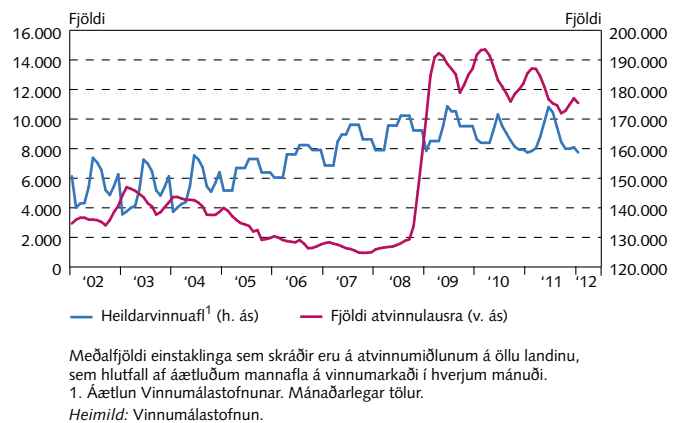
IV-1

Atvinnuleysi



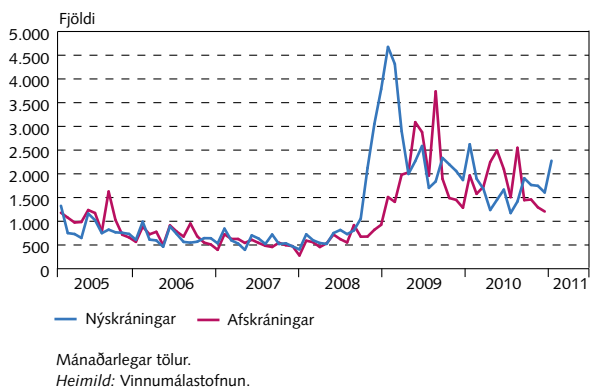
IV-2

Fjöldi atvinnulausra og heildarvinnuafli



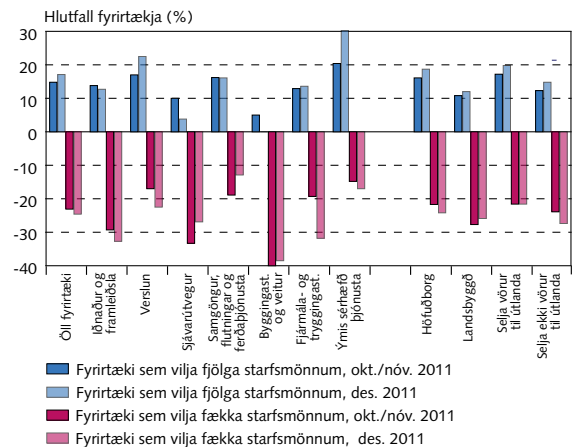
IV-3

Nýskráningar og afskráningar á atvinnuleysissskrá



IV-4

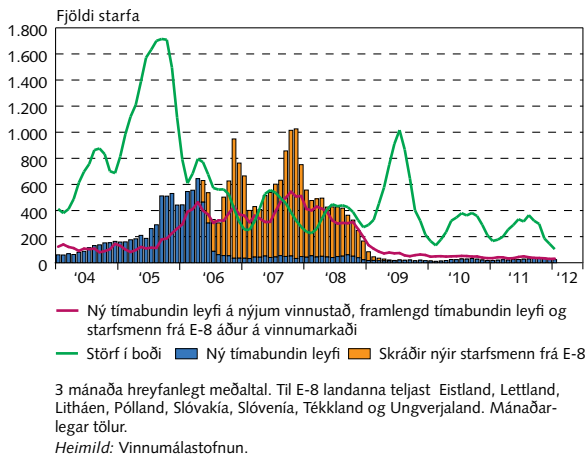
Fyrirtæki sem hyggja á starfsmannabreytingar á næstu 6 mánuðum



IV Vinnumarkaður og tekjur

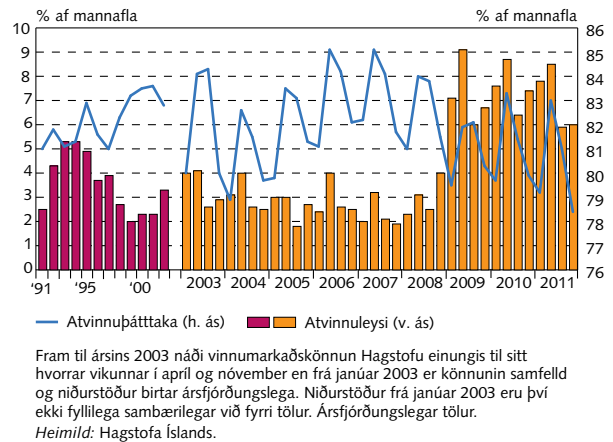
IV-5

Laus störf og erlendir starfsmenn



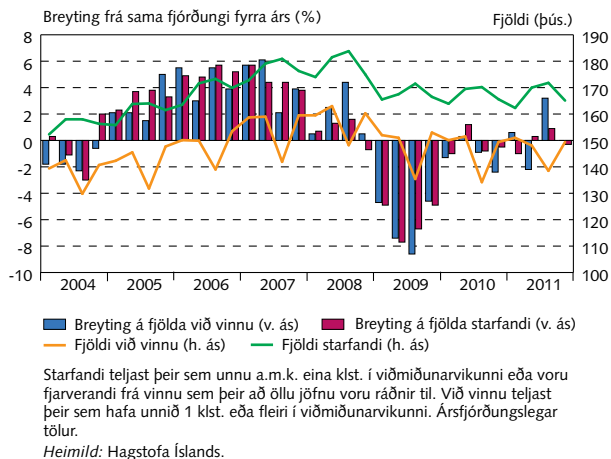
IV-6

Atvinnuleysi og -þátttaka



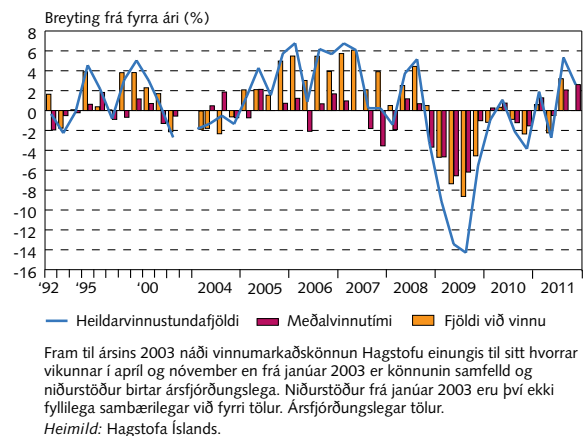
IV-7

Starfandi og fjöldi við vinnu



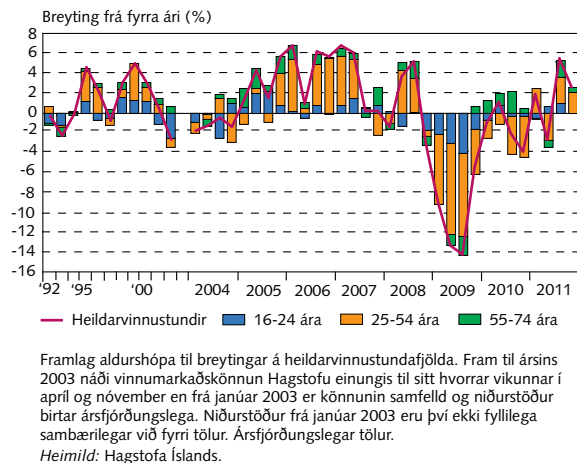
IV-8

Breytingar á vinnuafli



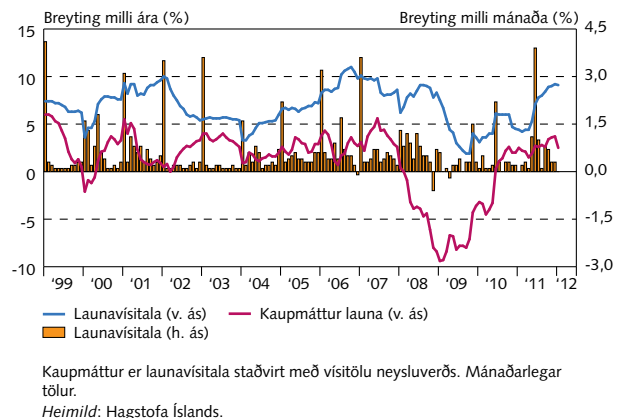
IV-9

Breytingar á vinnuafli



IV-10

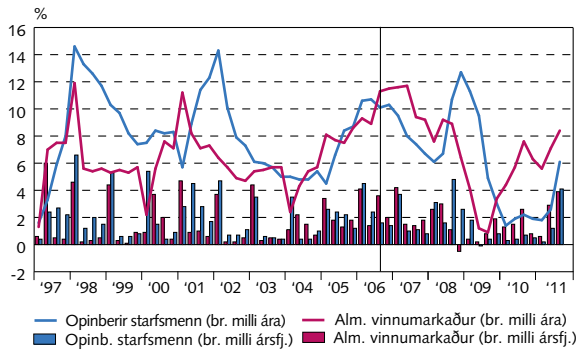
Laun og kaupmáttur



IV Vinnumarkaður og tekjur

IV-11

Launabreytingar eftir geirum

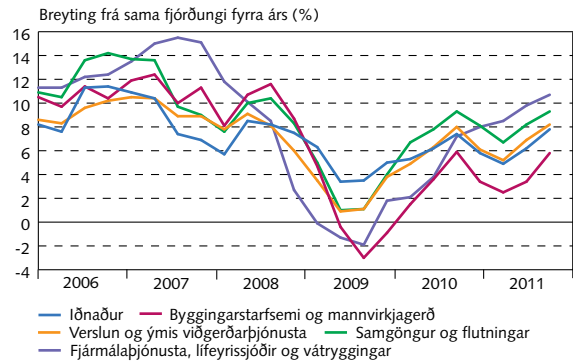


Fram til ársins 2006 eru annars vegar laun á almennum markaði og hins vegar laun hjá opinberum starfsmönnum og bankamönnum undirliðir launavísitölunnar, en frá og með 2006 eru laun bankamanna reiknuð með launum á almennum markaði. Ársfjórðungslegar tölur.

Heimildir: Hagstofa Íslands, Seðlabanki Íslands.

IV-12

Vísitala launa á almennum vinnumarkaði eftir atvinnugreinum

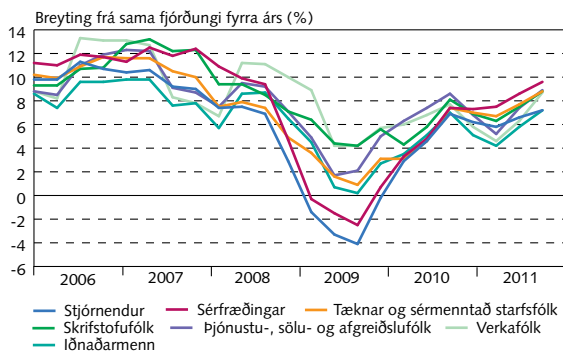


Atvinnugreinar eru skilgreindar skv. ÍSAT 95 atvinnugreinaflokkun. Ársfjórðungslegar tölur.

Heimild: Hagstofa Íslands.

IV-13

Vísitala launa á almennum vinnumarkaði eftir starfstéttum

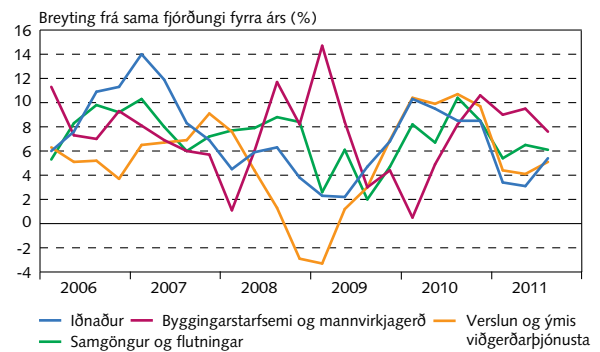


Starfsstéttir eru skilgreindar samkvæmt ÍSTARF 95 flokkunarkerfinu. Ársfjórðungslegar tölur.

Heimild: Hagstofa Íslands.

IV-14

Vísitala launakostnaðar á almennum vinnumarkaði eftir atvinnugreinum

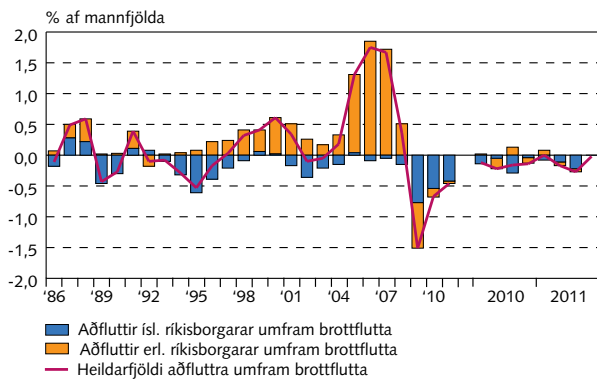


Heildarlaunakostnaður án óreglulegra greiðslna á greidda stund. Atvinnugreinar eru skilgreindar skv. ÍSAT 95 atvinnugreinaflokkun. Ársfjórðungslegar tölur.

Heimild: Hagstofa Íslands.

IV-15

Fólksflutningar



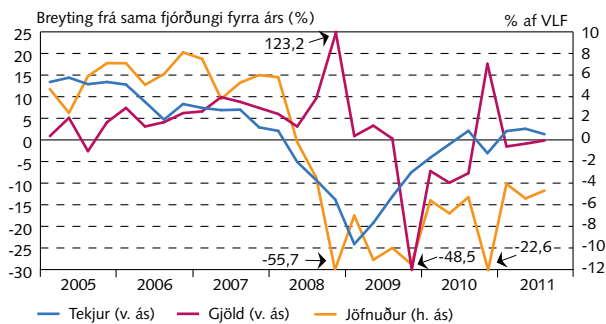
Tölur um fólksflutninga eru á ársrunni á tímabilinu 1986-2011 og ársfjórðungslegar frá 1. ársfjórðungi 2010.

Heimild: Hagstofa Íslands.

V Opinber fjármál

V-1

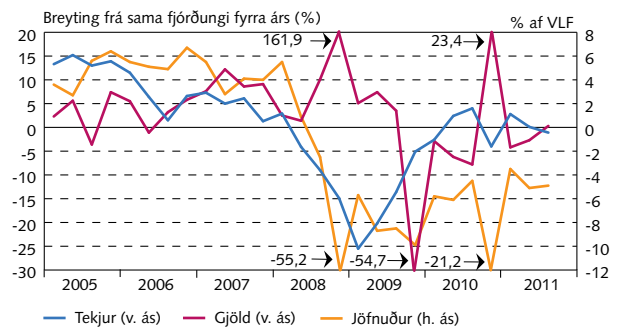
Tekjur, gjöld og jöfnuður hins opinbera



Hlutfall af vergus landsframleiðslu síðustu fjögurra ársfjórðunga. Raunvirt er með vísitölu neysluverðs. Ársfjórðungslegar tölur.
Heimild: Hagstofa Íslands.

V-2

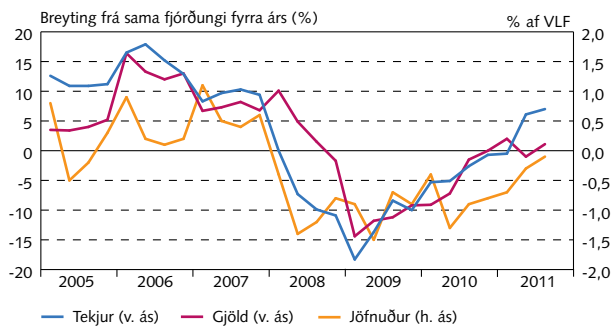
Tekjur, gjöld og jöfnuður ríkissjóðs



Hlutfall af vergus landsframleiðslu síðustu fjögurra ársfjórðunga. Raunvirt er með vísitölu neysluverðs. Ársfjórðungslegar tölur.
Heimild: Hagstofa Íslands.

V-3

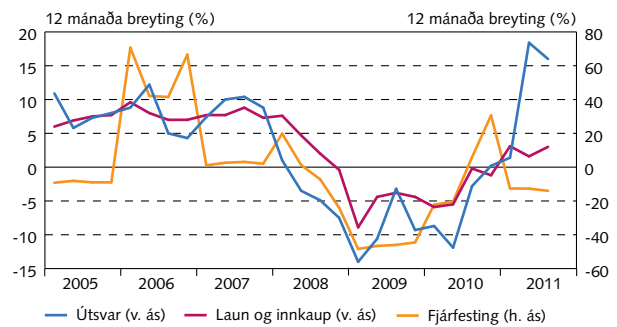
Tekjur, gjöld og jöfnuður sveitarfélaga



Raunvirt er með vísitölu neysluverðs. Ársfjórðungslegar tölur.
Heimild: Hagstofa Íslands.

V-4

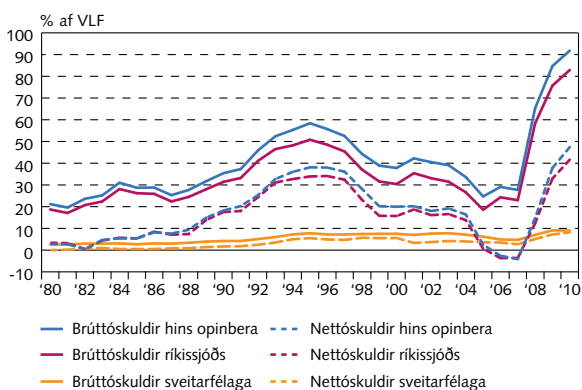
Tekjur og gjöld sveitarfélaga



Raunvirt er með vísitölu neysluverðs. Ársfjórðungslegar tölur.
Heimild: Hagstofa Íslands.

V-5

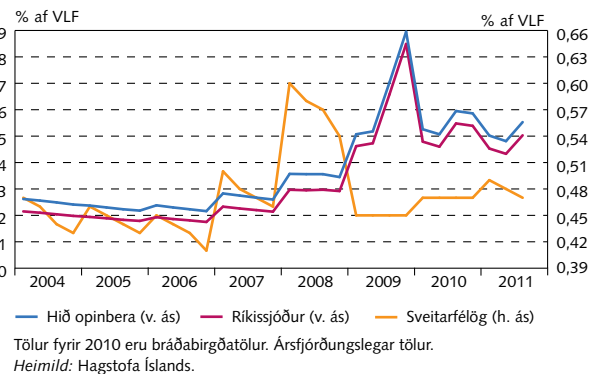
Skuldir hins opinbera, ríkissjóðs og sveitarfélaga



Skuldir eru án lífeyrisskuldbindinga og hlutabréfaeignar. Viðskiptaskuldir nettaðar út á eignahlöð.
Heimildir: Fjármálaráðuneytið, Hagstofa Íslands.

V-6

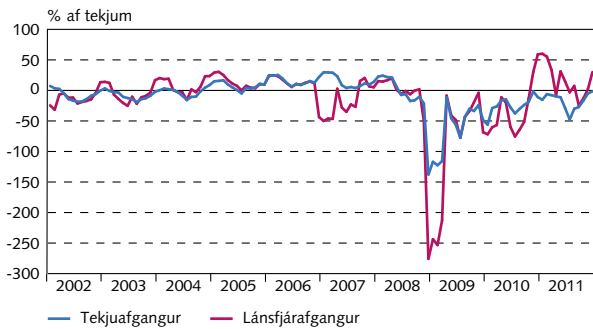
Vaxtagjöld hins opinbera, ríkissjóðs og sveitarfélaga



Tölur fyrir 2010 eru bráðabirgðatölur. Ársfjórðungslegar tölur.
Heimild: Hagstofa Íslands.

V-7

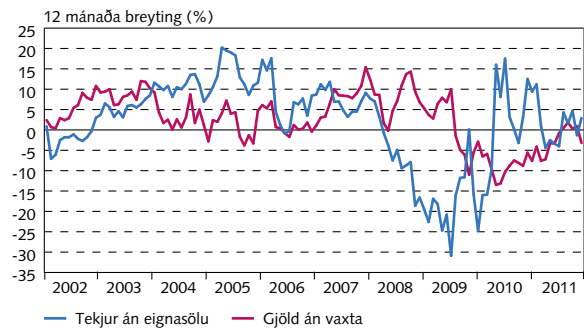
Tekjuafgangur og hreinn lánsfjárafgangur ríkissjóðs



4 mánaða hreyfanlegt meðaltal raunvirt með vísitölu neysluverðs. Eignasölutekjur meðtaldar. Mánaðarlegar tölur.
Heimildir: Fjársýsla ríkisins, Seðlabanki Íslands.

V-8

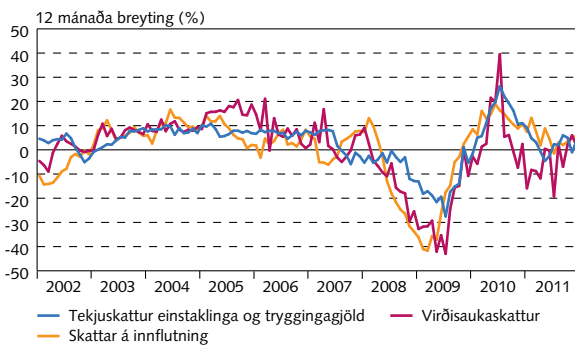
Reglulegar tekjur ríkissjóðs án eignasölu og gjöld án vaxta



4 mánaða hreyfanlegt meðaltal raunvirt með vísitölu neysluverðs. Mánaðarlegar tölur.
Heimildir: Fjársýsla ríkisins, Seðlabanki Íslands.

V-9

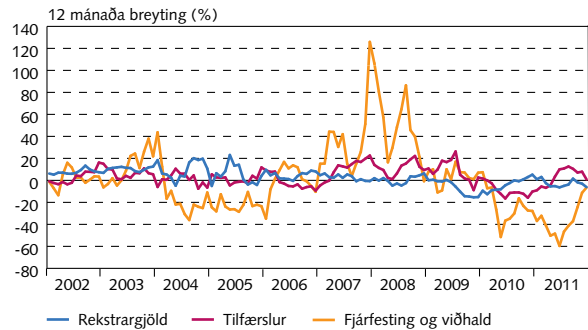
Þróun skatttekna ríkissjóðs



4 mánaða hreyfanlegt meðaltal raunvirt með vísitölu neysluverðs. Mánaðarlegar tölur.
Heimildir: Fjársýsla ríkisins, Seðlabanki Íslands.

V-10

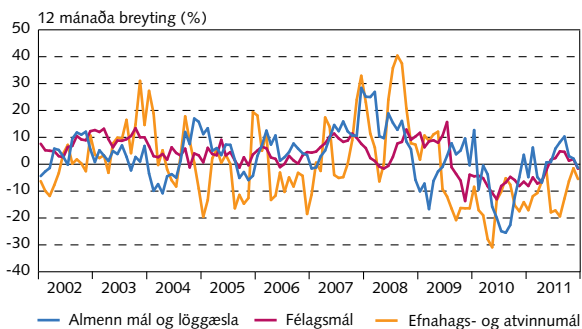
Ríkisútgjöld eftir tegundum



4 mánaða hreyfanlegt meðaltal raunvirt með vísitölu neysluverðs. Í desember 2008 eru 192 ma.kr. óregluleg gjöld vegna bankahruns ekki sýnd. Mánaðarlegar tölur.
Heimildir: Fjársýsla ríkisins, Seðlabanki Íslands.

V-11

Þróun ríkisútgjalda, helstu málaflokkar

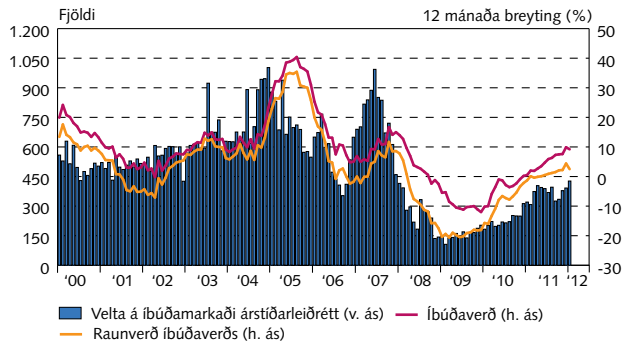


4 mánaða hreyfanlegt meðaltal raunvirt með vísitölu neysluverðs. Mánaðarlegar tölur.
Heimildir: Fjársýsla ríkisins, Seðlabanki Íslands.

VI Eignamarkaðir

VI-1

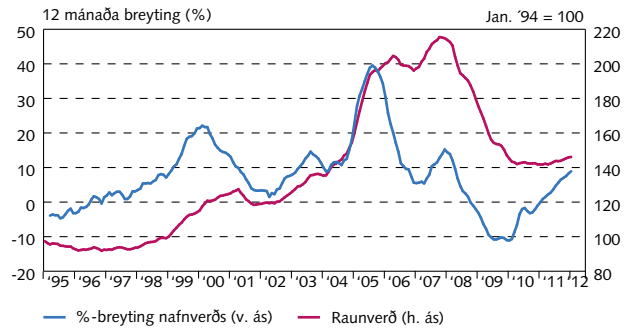
Íbúðaverð og velta á höfuðborgarsvæðinu



Velta er miðuð við fjölda kaupsamninga á kaupdegi íbúða. Mánaðarlegar tölur.
Heimildir: Þjóðskrá Íslands, Seðlabanki Íslands.

VI-2

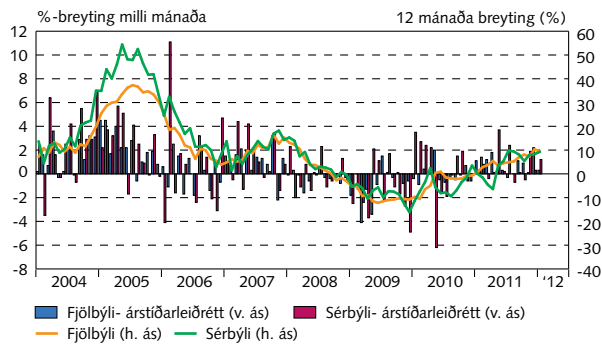
Fasteignaverð á höfuðborgarsvæði



Núvirt fermetraverð (staðgreiðsluverð), 3 mánaða meðaltal. Mánaðarlegar tölur.
Heimildir: Hagstofa Íslands, Þjóðskrá Íslands.

VI-3

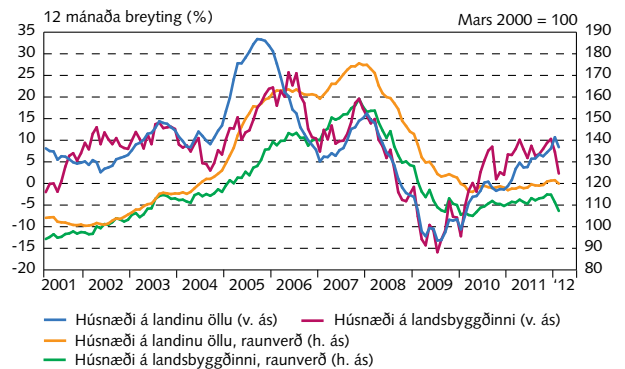
Íbúðaverð á höfuðborgarsvæðinu



Mánaðarlegar tölur.
Heimildir: Þjóðskrá Íslands, Seðlabanki Íslands.

VI-4

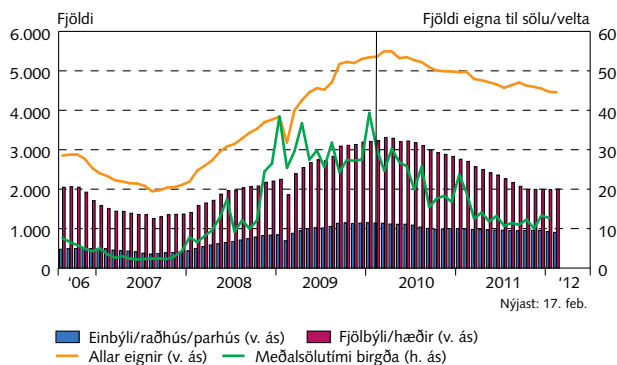
Markaðsverð húsnæðis



Mánaðarlegar tölur.
Heimild: Hagstofa Íslands.

VI-5

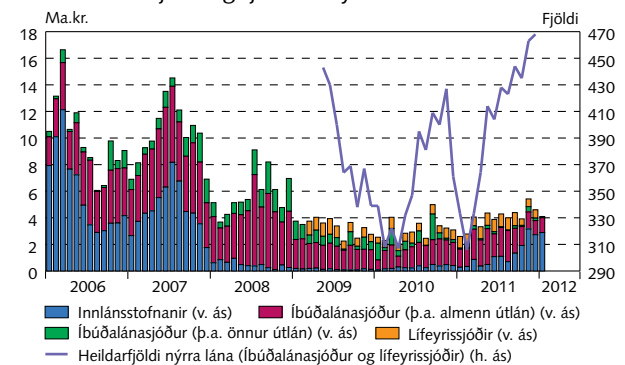
Auglýstar fasteignir og meðalsölutími birgða



Mánaðarlegt meðaltal auglýsinga á fasteignavef mbl.is. Komið er í veg fyrir margtalinngu sömu eignar með því að nota fastanúmer. Mánaðarleg velta er skv. þinglýsingu á kaupsamningi eignar. Meðalsölutími birgða er sá tími (mánuðir) sem tekur að selja eignir sem auglýstar eru til sölu miðað við veltu viðkomandi mánaðar.
Heimildir: Fasteignavefur Morgunblaðsins, Þjóðskrá Íslands.

VI-6

Fjöldi og fjárhæð nýrra íbúðalána

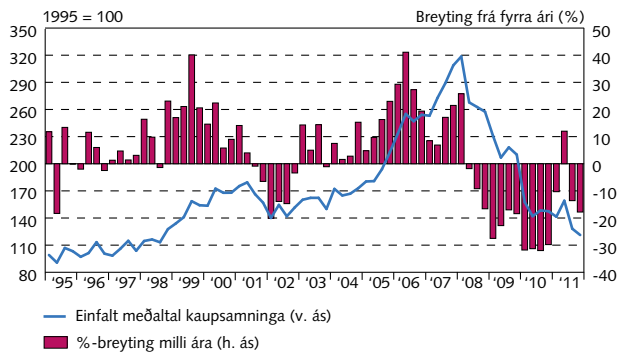


Upplýsingar um ný útlán lífeyrissjóða byggja á úrtaki sem nær nú yfir 20 stærstu lífeyrissjóði. Á könnunartímabilinu hefur lífeyrissjóðum í úrtakinu verið fjölgað úr 18 í 20. Úrtakið nær nú yfir tæplega 97% af hreinni eign lífeyrissjóðanna. Mánaðarlegar tölur. Nýjasti birti mánuður er án lífeyrissjóða. Fjöldi nýrra lána er sýndur sem 3 mánaða hlaupandi meðaltal.
Heimildir: Íbúðalánasjóður, Seðlabanki Íslands.

VI Eignamarkaðir

VI-7

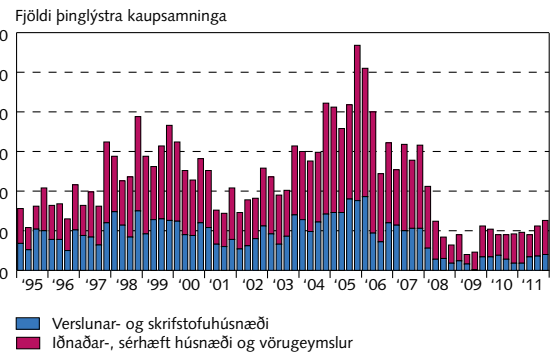
Raunverð atvinnuhúsnæðis á höfuðborgarsvæðinu



Vegið meðaltal iðnaðar-, verslunar- og skrifstofuhúsnæðis. Óvissa er veruleg vegna fárra og ósamleitra mælinga. Ársfjórðungslegar tölur.
Heimildir: Þjóðskrá Íslands, Seðlabanki Íslands.

VI-8

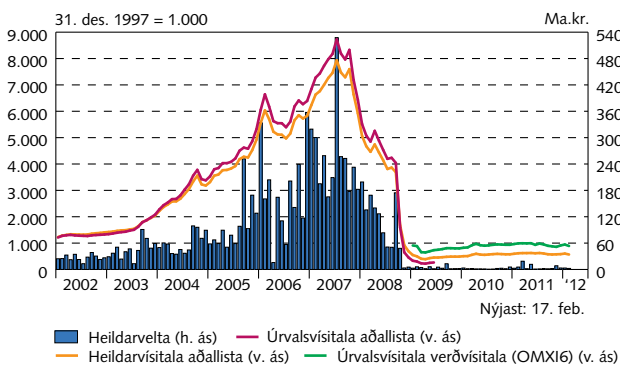
Velta atvinnuhúsnæðis eftir tegund starfsemi



Miðað er við kaupdag til og með maí 2006 en þinglýsingardag eftir það. Ársfjórðungslegar tölur.
Heimildir: Þjóðskrá Íslands, Seðlabanki Íslands.

VI-9

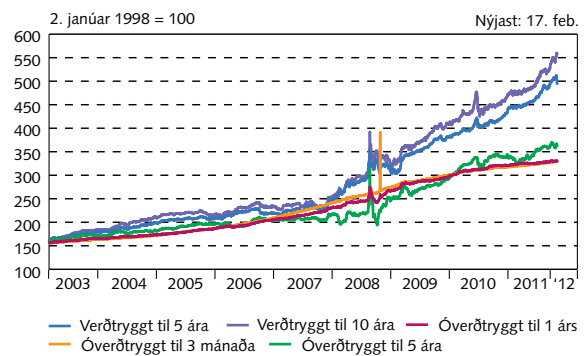
Hlutafjórmarkaður



Mánaðarleg heildarvelta skráðra hlutabréfa og mánaðarlegt meðaltal úrvalsvísitalna.
Heimild: Nasdaq OMX Iceland.

VI-10

Skuldabréfavitistölur

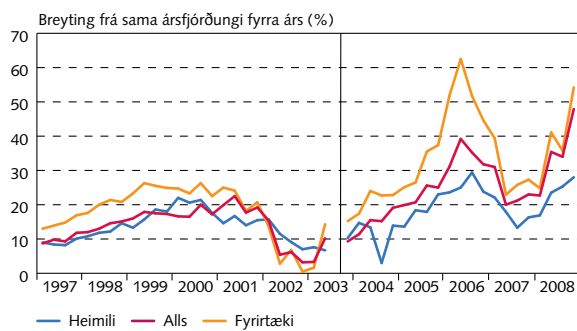


Vísitölurnar eru útreikningar Nasdaq OMX Iceland á ávöxtun skuldabréfa með fastan líftíma. Daglegar tölur.
Heimild: Nasdaq OMX Iceland.

VII Fjármálamarkaðir

VII-1

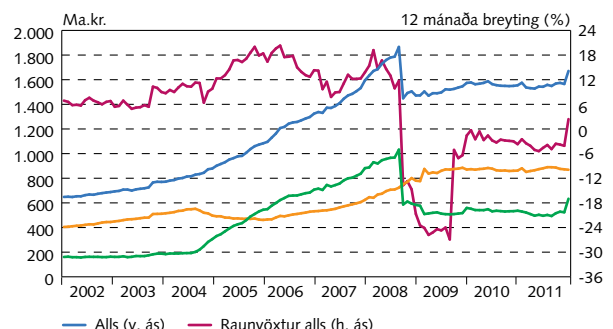
Útlánaaukning lánakerfisins



Vegna breytingar á lánaflokkun eru tölur frá og með 3. ársfjórðungi 2003 ekki fyllilega sambærilegar við eldri tölur. Ársfjórðungslegar tölur. Raðimar hafa ekki verið uppfærðar síðan í september 2008 þar sem gögn liggja ekki fyrir.
Heimild: Seðlabanki Íslands.

VII-2

Skuldir heimila við helstu lánastofnanir

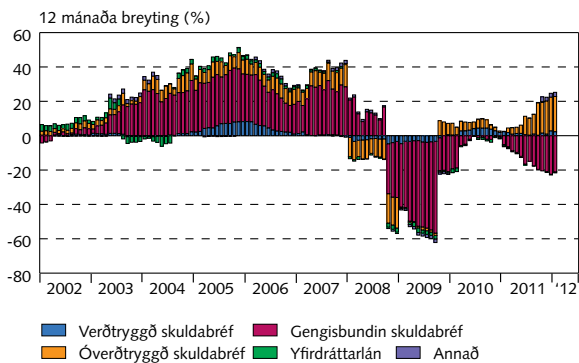


Frá september 2008 eru skuldir við innlánsstofnanir metnar á fyrirtækuverði til nýju bankanna. Raunvöxtur m.v. neysluverð. Í heildartölum eru líka tryggingafélög og Lánasjóður íslenskra námsmanna. Nýjustu tölur geta verið áætlaðar að hluta.
Heimild: Seðlabanki Íslands.

VII Fjármálamarkaðir

VII-3

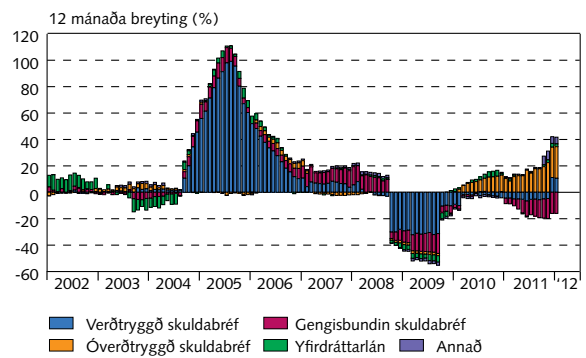
Útlán innlánsstofnana til fyrirtækja



Framlag einstakra liða til útlánsvaxtar. Frá september 2008 eru útlán metin á yfirtökuverði til nýju bankanna. Flokkurinn annað samanstendur af vixlum, innlestum ábyrgðum og eignaleigusamningum. Bráðabirgðatölur frá október 2008. Mánaðarlegar tölur.
Heimild: Seðlabanki Íslands.

VII-4

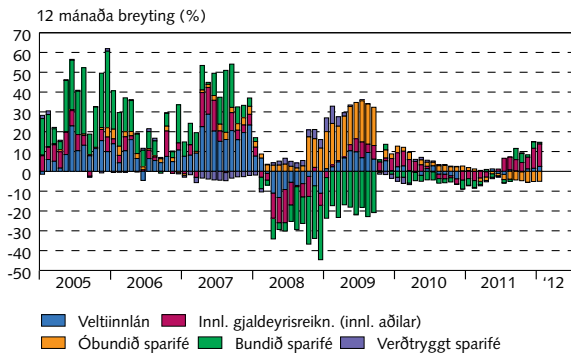
Útlán innlánsstofnana til heimila



Framlag einstakra liða til útlánsvaxtar. Frá september 2008 eru útlán metin á yfirtökuverði til nýju bankanna. Flokkurinn annað samanstendur af vixlum, innlestum ábyrgðum og eignaleigusamningum. Bráðabirgðatölur frá október 2008. Mánaðarlegar tölur.
Heimild: Seðlabanki Íslands.

VII-5

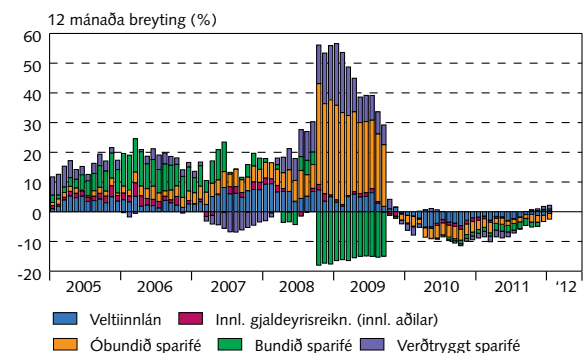
Innlán fyrirtækja



Framlag einstakra liða til innlánsvaxtar. Bundið sparifé samanstendur af peningamarkaðsreikningum og öðru bundnu sparifé. Verðtryggt sparifé samanstendur af innlánnum vegna viðbótarlífeyrissparnaðar, verðtryggtum orlofsreikningum og verðtryggtum innlánnum. Bráðabirgðatölur frá október 2008. Mánaðarlegar tölur.
Heimild: Seðlabanki Íslands.

VII-6

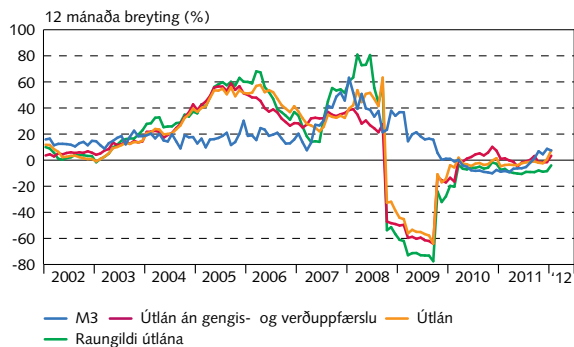
Innlán heimila



Framlag einstakra liða til innlánsvaxtar. Bundið sparifé samanstendur af peningamarkaðsreikningum og öðru bundnu sparifé. Verðtryggt sparifé samanstendur af innlánnum vegna viðbótarlífeyrissparnaðar, verðtryggtum orlofsreikningum og verðtryggtum innlánnum. Bráðabirgðatölur frá október 2008. Mánaðarlegar tölur.
Heimild: Seðlabanki Íslands.

VII-7

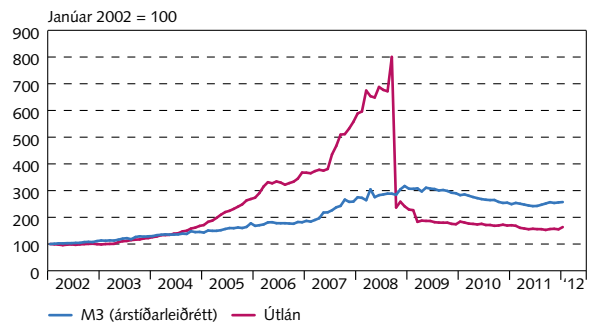
M3 og innlend útlán innlánsstofnana



Leiðrétt er fyrir ætluðum áhrifum verðlags- og gengisbreytinga á stofn verðtryggðra og gengistryggðra lána. Raungildi útlána eru raunvirt með vísitölu neysluverðs og vísitölu meðalgengis. Fyrir janúar 2002 er leiðrétt fyrir innkomu Kaupþings. Bráðabirgðatölur frá október 2008. Mánaðarlegar tölur.
Heimildir: Hagstofa Íslands, Seðlabanki Íslands.

VII-8

Raungildi M3 og innleindra útlána innlánsstofnana

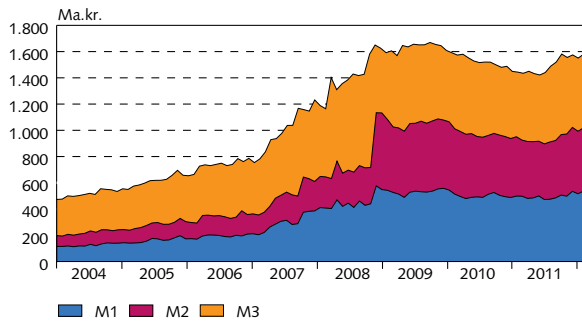


Útlán og peningamagn (M3) á föstu verði raunvirt með vísitölu neysluverðs. Bráðabirgðatölur frá október 2008. Mánaðarlegar tölur.
Heimildir: Hagstofa Íslands, Seðlabanki Íslands.

VII Fjármálamarkaðir

VII-9

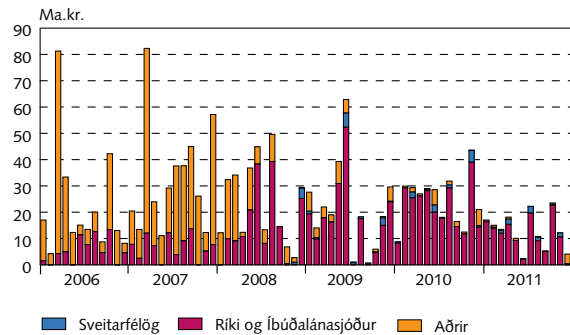
Peningamagn í umferð



Bráðabirgðatölur frá október 2008. Mánaðarlegar tölur.
Heimild: Seðlabanki Íslands.

VII-10

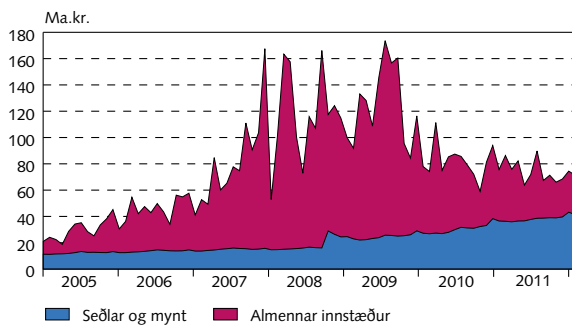
Útboð markaðsskuldabréfa



Mánaðarlegar tölur.
Heimild: Seðlabanki Íslands.

VII-11

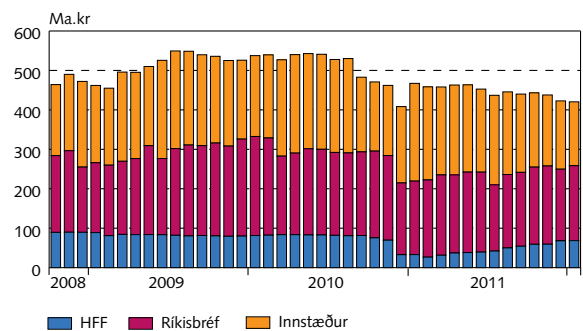
Grunnfé (M0)



Skipting grunnfjár skv. reikningum Seðlabankans. Mánaðarlegar tölur.
Heimild: Seðlabanki Íslands.

VII-12

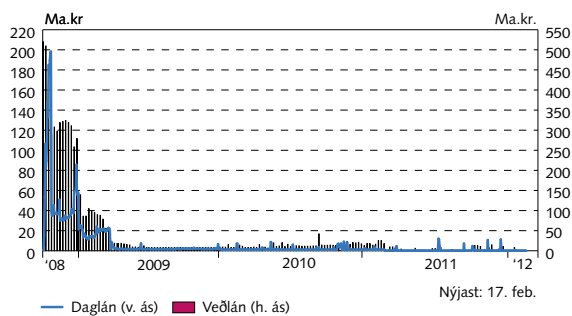
Krónueign erlendra aðila



Mánaðarlegar tölur.
Heimildir: Verðbréfaskráning Íslands, Seðlabanki Íslands.

VII-13

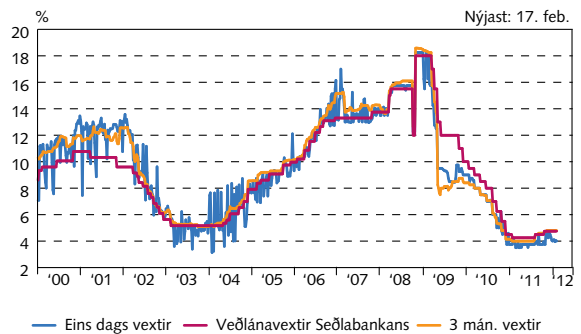
Daglán og veðlán Seðlabanka Íslands



Vikulegar tölur fyrir veðlán og daglegar tölur fyrir daglán.
Heimild: Seðlabanki Íslands.

VII-14

Veðlávextir Seðlabanka Íslands og vextir á peningamarkaði

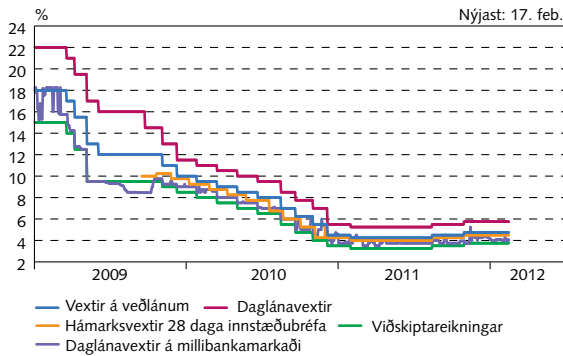


Vikulegar tölur.
Heimild: Seðlabanki Íslands.

VII Fjármálamarkaðir

VII-15

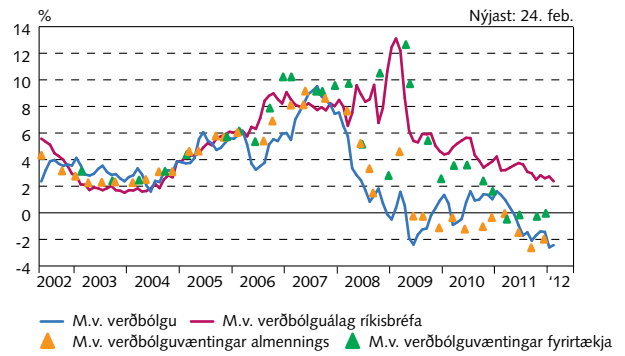
Vextir Seðlabanka og skammtíamarkaðsvextir



Daglegar tölur.
Heimild: Seðlabanki Íslands.

VII-16

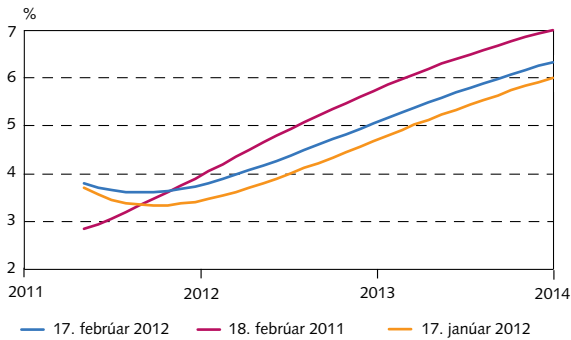
Raunvextir Seðlabanka Íslands



Raunvextir m.v. 12 mánaða verðbólgu. Raunvextir m.v. verðbólguálag ríkisbréfa reiknaðir út frá ávöxtunarkröfu ríkisbréfa (RIKB 13 0517) og spari-skirteina (RIKS 15 1001) fram til júní 2004 en frá júlí 2004 hins vegar út frá ávöxtunarkröfu ríkisbréfa (RIKB 13 0517) og íbúðabréfa (HFF 150914). Frá og með apríl 2009 er miðað við innlámsvexti Seðlabankans sem virka stýrivexti en fyrir þann tíma veðlánvexti bankans.
Heimildir: Capacent Gallup, Hagstofa Íslands, Seðlabanki Íslands.

VII-17

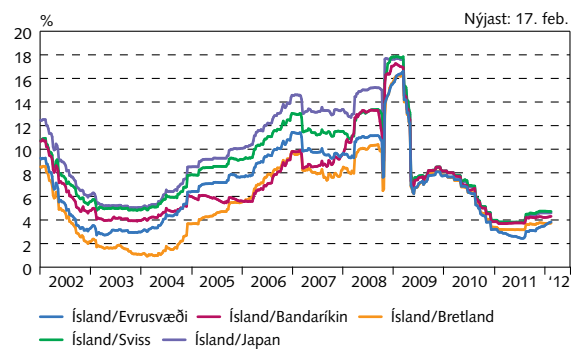
Framvirkir vextir á fjármálamarkaði



Framvirkir vextir reiknaðir út frá vöxtum á millibankamarkaði og ávöxtunarkröfu ríkisbréfa. Notuð er aðferð Nelson-Siegel. Matíð er háð nokkurri óvissu vegna fárra bréfa sem liggja að baki útreikningunum.
Heimild: Seðlabanki Íslands.

VII-18

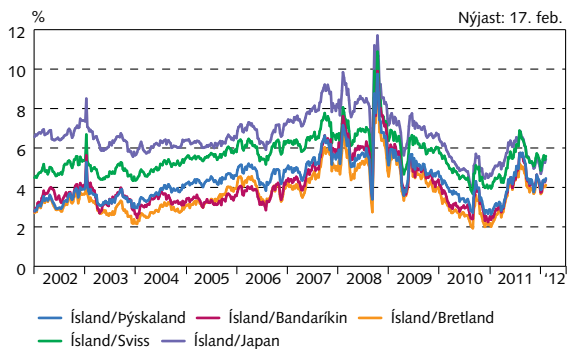
Skammtíamavxtamunur



3 mánaða millibankavextir. Vikulegar tölur.
Heimild: Macrobond.

VII-19

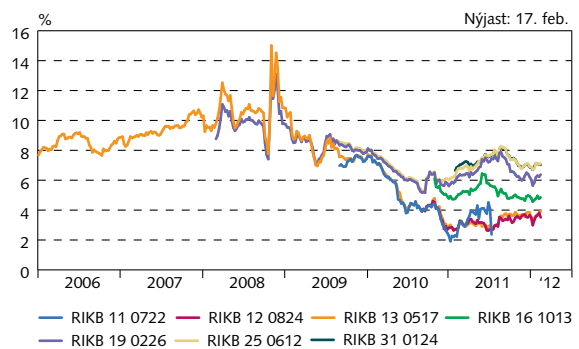
Langtíamavxtamunur



Notuð er ávöxtunarkrafa 10 ára óverðtryggðra ríkisskuldabréfa. Fyrir Ísland er RIKB 13 0517 notað fram til febrúarloka árið 2008 en eftir það RIKB 19 0226. Vikulegar tölur.
Heimildir: Macrobond, Seðlabanki Íslands.

VII-20

Ávöxtunarkrafa óverðtryggðra skuldabréfa

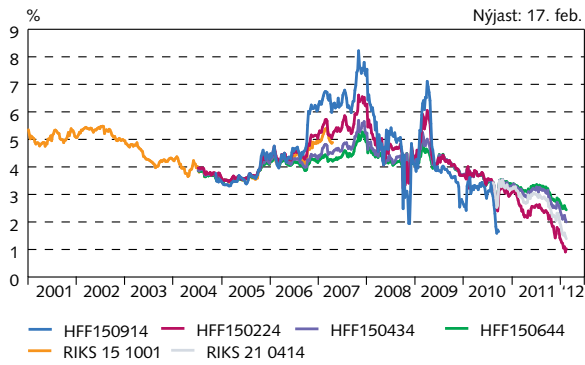


Vikulegar tölur.
Heimild: Seðlabanki Íslands.

VII Fjármálamarkaðir

VII-21

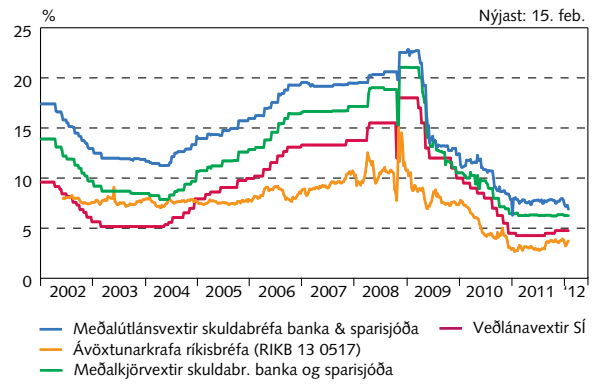
Ávöxtunarkrafa verðtryggðra skuldabréfa



Vikulegar tölur.
Heimild: Seðlabanki Íslands.

VII-22

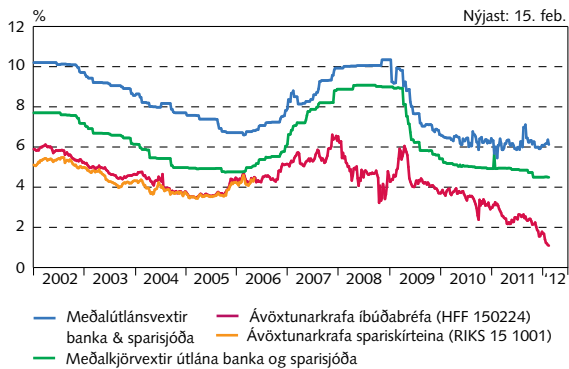
Óverðtryggðir meðalvextir



Vegna breyttra aðferða við útreikning meðalvaxta eru tölur frá og með febrúar 2007 ekki fyllilega sambærilegar við eldri tölur. Vikulegar tölur.
Heimild: Seðlabanki Íslands.

VII-23

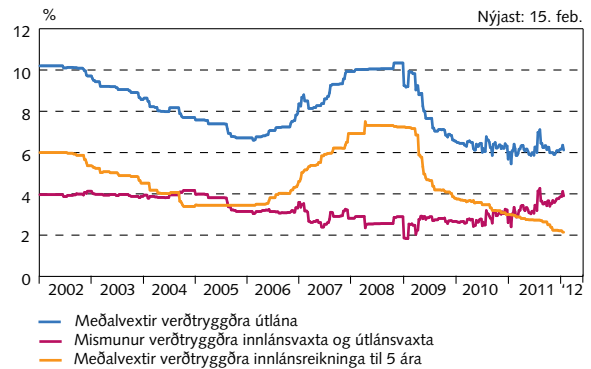
Verðtryggðir meðalvextir



Vegna breyttra aðferða við útreikning meðalvaxta eru tölur frá og með febrúar 2007 ekki fyllilega sambærilegar við eldri tölur. Vikulegar tölur.
Heimild: Seðlabanki Íslands.

VII-24

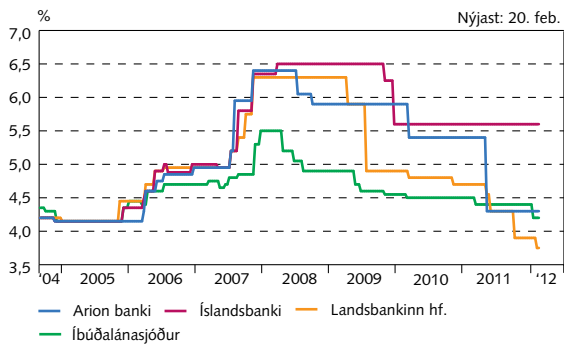
Verðtryggðir út- og innlánsvextir banka og sparisjóða



Vegna breyttra aðferða við útreikning meðalvaxta eru tölur frá og með febrúar 2007 ekki fyllilega sambærilegar við eldri tölur. Vikulegar tölur.
Heimild: Seðlabanki Íslands.

VII-25

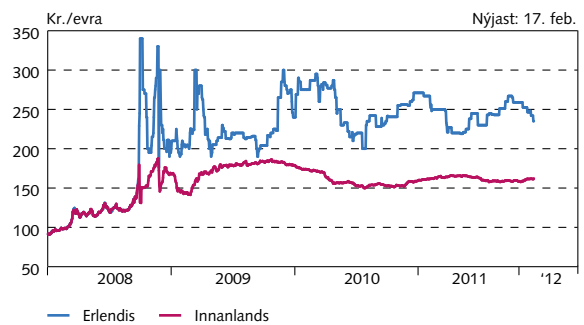
Verðtryggðir vextir íbúðalána



Lægstu vextir m.v. lán með uppgreiðsluþóknun. Vextir íbúðalánasjóðs miðast við verðtryggða vexti íbúðalána með uppgreiðsluþóknun frá og með desember 2005, en án uppgreiðsluþóknunar fyrir þann tíma. 10 daga tölur.
Heimildir: Íbúðalánasjóður, Seðlabanki Íslands.

VII-26

Gengi krónu gagnvart evru

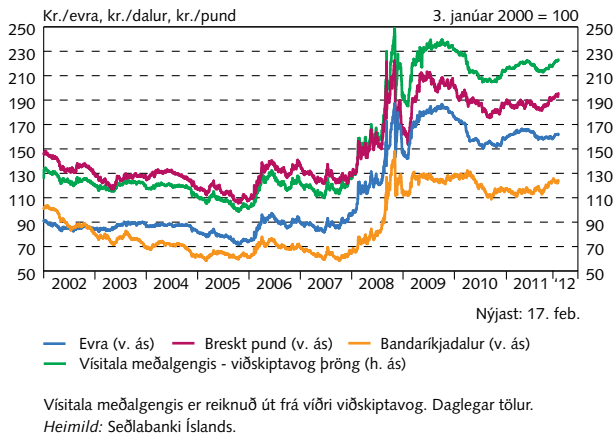


Gengi innanlands er lokagengi dagsins. Daglegar tölur.
Heimildir: Reuters, Seðlabanki Íslands.

VII Fjármálamarkaðir

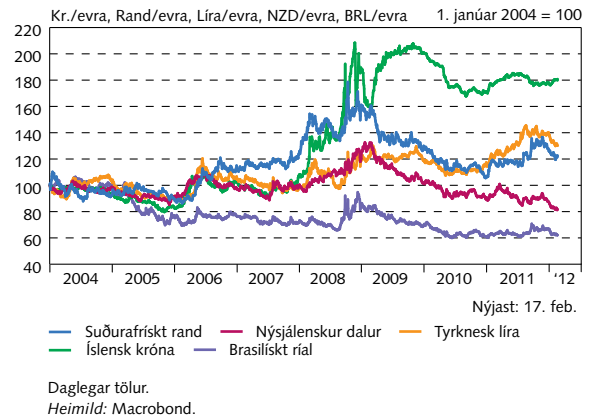
VII-27

Gengi krónu gagnvart erlendum gjaldmiðlum



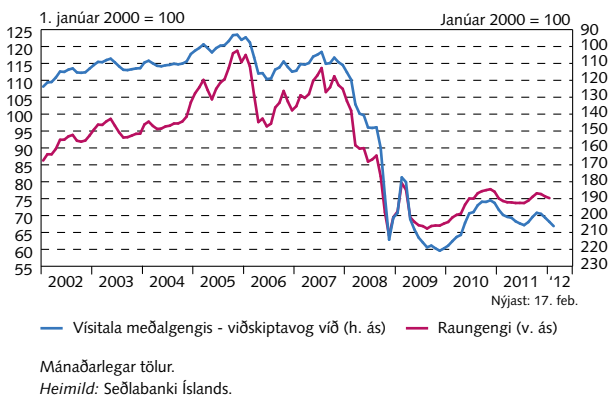
VII-28

Gengi hávaxtagjaldmiðla gagnvart evru



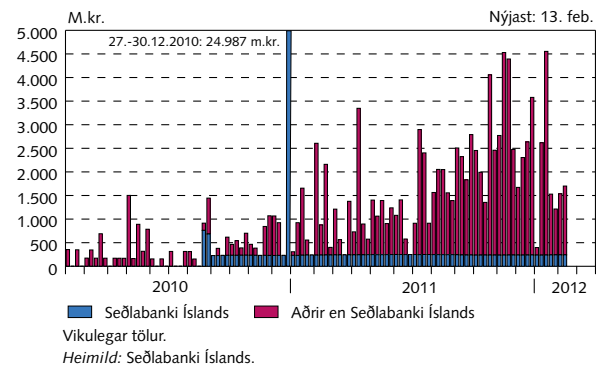
VII-29

Meðalgengi og raungengi krónu



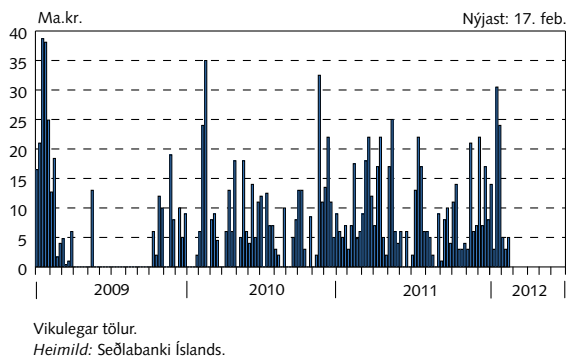
VII-30

Velta á gjaldeyrismarkaði



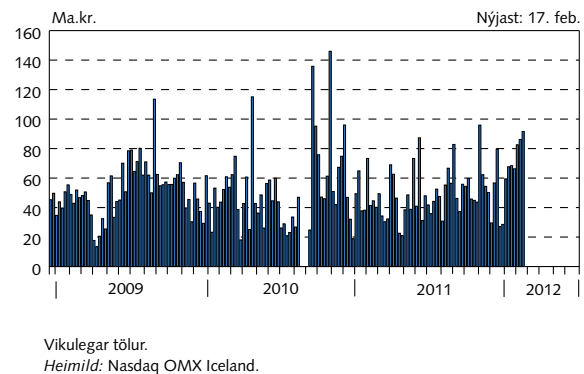
VII-31

Velta á millibankamarkaði með krónur



VII-32

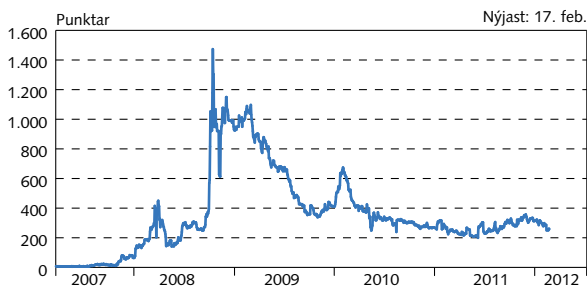
Velta á skuldabréfamarkaði



VII Fjármálamarkaðir

VII-33

Skuldatryggingarálag ríkisins

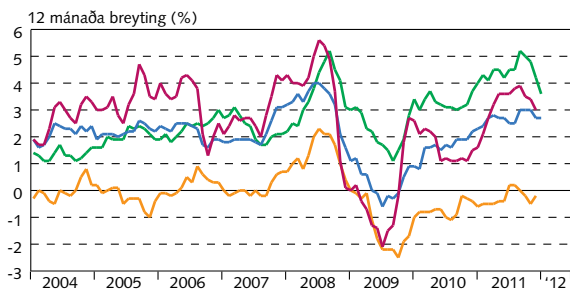


5 ára evru skuldatryggingarálag ríkisjóðs. Daglegar tölur.
Heimildir: Bloomberg, Seðlabanki Íslands.

VIII Alþjóðleg efnahagsmál

VIII-1

Verðlagsþróun

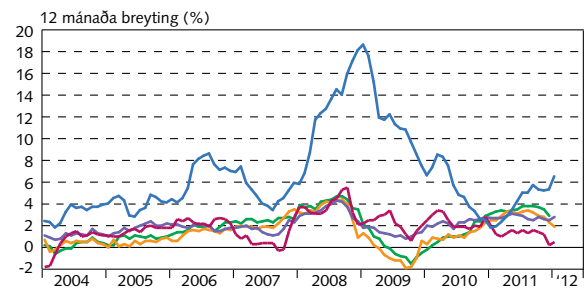


— Evrusvæðið — Bandaríkin — Japan — Bretland

Vísitala neysluverðs. Mánaðarlegar tölur.
Heimild: Macrobond.

VIII-2

Verðlagsþróun á Norðurlöndunum

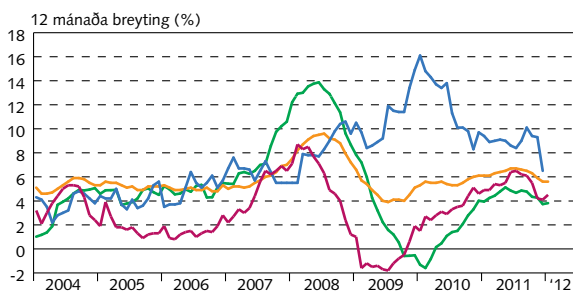


— Ísland — Noregur — Svíþjóð — Finnland — Danmörk

Vísitala neysluverðs. Mánaðarlegar tölur.
Heimild: Macrobond.

VIII-3

Verðlagsþróun á Indlandi, í Kína og nýmarkaðsríkjum

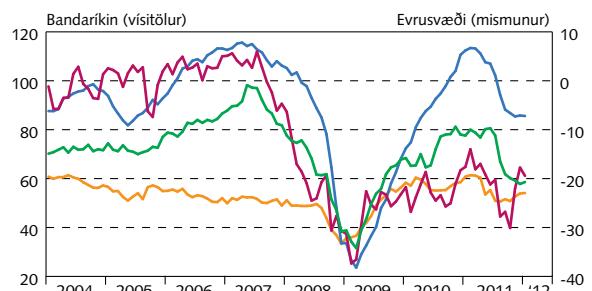


— Indland — Kína — Nýmarkaðsríki (þ.m.t. Indland og Kína)
— Eystrasaltsríki (meðaltal)

Vísitala neysluverðs nema fyrir Indland er m.v. vísitölu heildsöluverðs.
Mánaðarlegar tölur.
Heimildir: Global Insight, Macrobond.

VIII-4

Væntingavísitölur á evrusvæði og í Bandaríkjunum



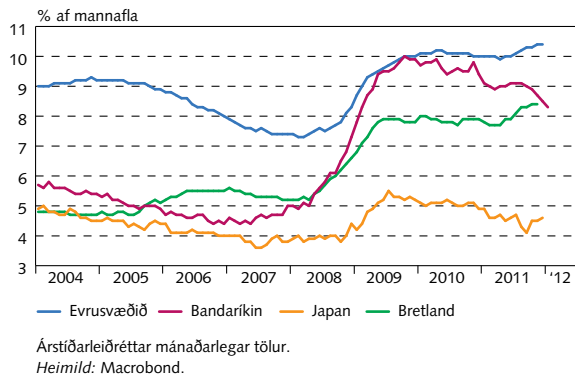
— Evrusvæðið, fyrirtæki (h. ás) — Bandaríkin, neytendur (v. ás)
— Bandaríkin, fyrirtæki (v. ás) — Evrusvæðið, neytendur (h. ás)

Mánaðarlegar tölur.
Heimild: Macrobond (European Commission á evrusvæðinu, ISM Report on Business í Bandaríkjunum).

VIII Alþjóðleg efnahagsmál

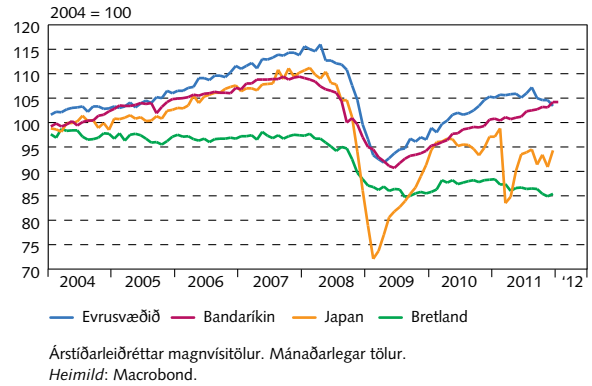
VIII-5

Atvinnuleysi



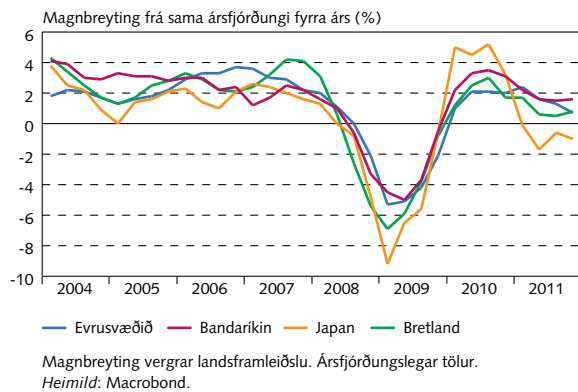
VIII-6

Iðnaðarframleiðsla



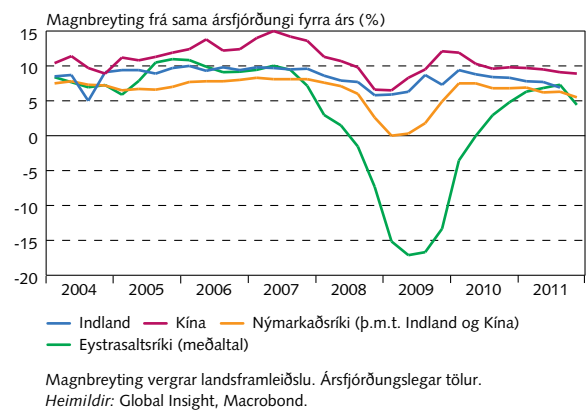
VIII-7

Hagvöxtur



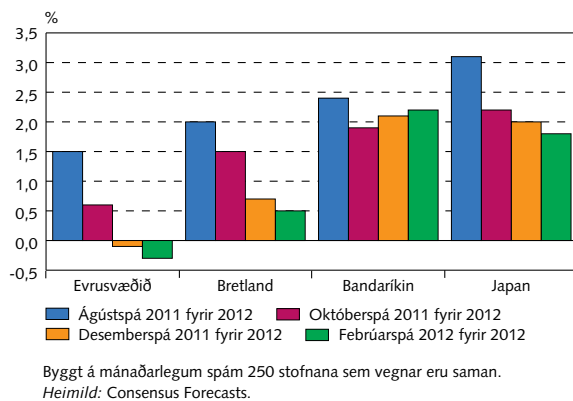
VIII-8

Hagvöxtur í nýmarkaðsríkjum



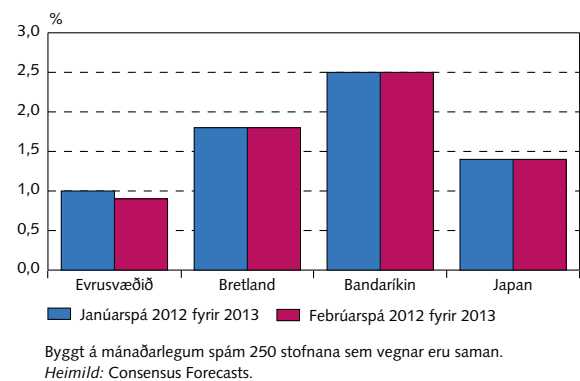
VIII-9

Hagvaxtarspár fyrir 2012



VIII-10

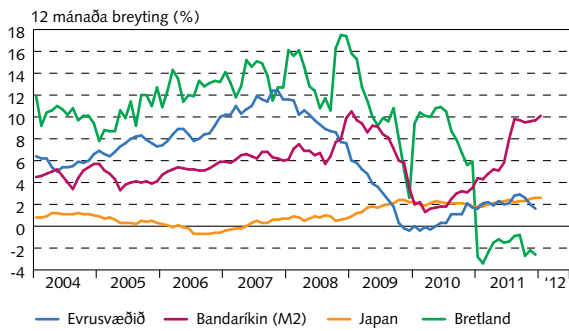
Hagvaxtarspár fyrir 2013



VIII Alþjóðleg efnahagsmál

VIII-11

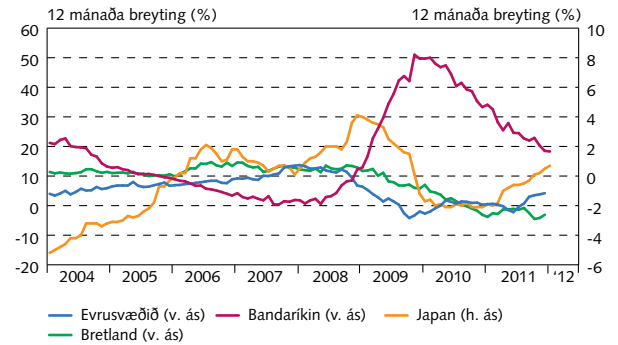
Vöxtur breiðs peningamagns (M3)



Mánaðarlegar tölur.
Heimild: Macrobond.

VIII-12

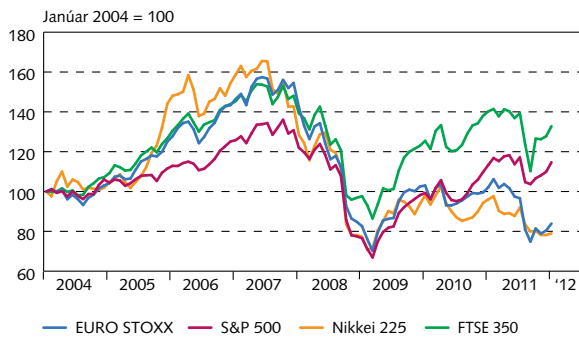
Útlánavöxtur innlánsstofnana



Útlán án markaðsverðbréfa. Tölur fyrir Bretland eru aðeins útlán til einkageira.
Mánaðarlegar tölur.
Heimild: Macrobond.

VIII-13

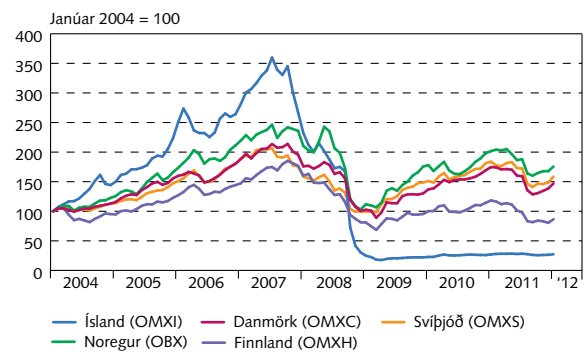
Hlutabréfaverð



Mánaðarleg meðaltöl.
Heimild: Macrobond.

VIII-14

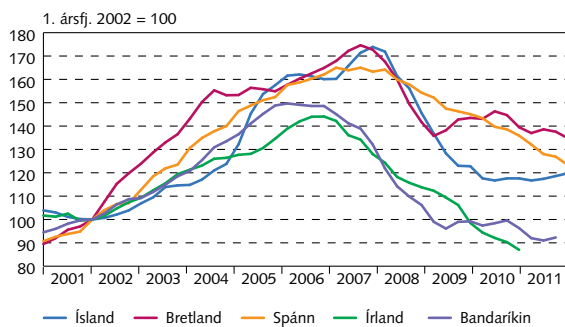
Hlutabréfaverð á Norðurlöndunum



Mánaðarleg meðaltöl.
Heimild: Macrobond.

VIII-15

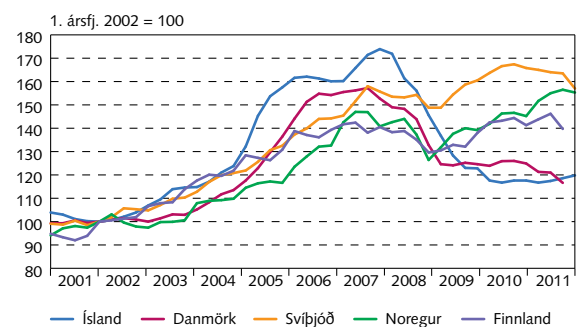
Raunverð húsnæðis



Húsnæðisverð raunvirt með vititölu neysluverðs. Ársfjórðungslegar tölur.
Heimild: Macrobond.

VIII-16

Raunverð húsnæðis á Norðurlöndunum

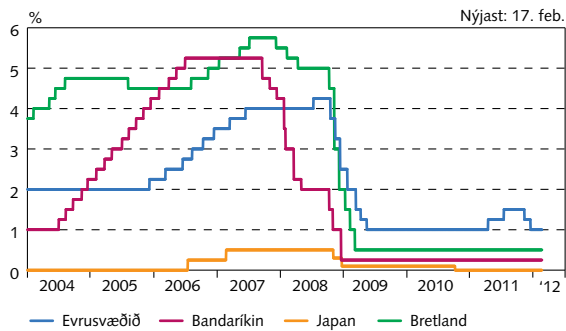


Húsnæðisverð raunvirt með vititölu neysluverðs. Ársfjórðungslegar tölur.
Heimild: Macrobond.

VIII Alþjóðleg efnahagsmál

VIII-17

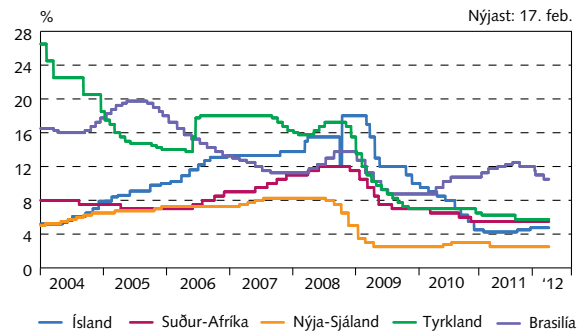
Stýrivextir seðlabanka



Daglegar tölur.
Heimild: Macrobond.

VIII-18

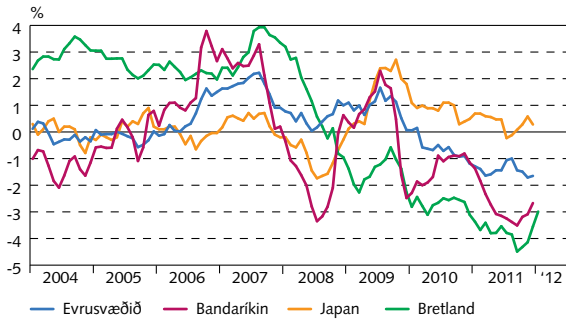
Stýrivextir seðlabanka



Daglegar tölur.
Heimild: Macrobond.

VIII-19

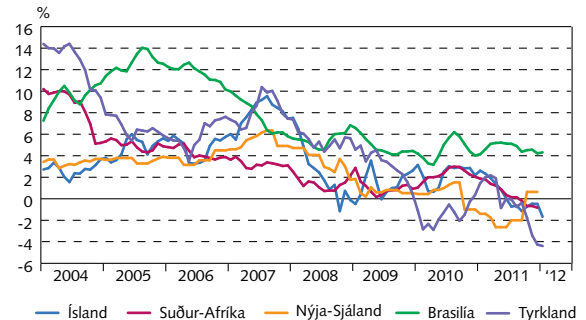
Raunstýrivextir erlendra seðlabanka



Mánaðarlegar tölur.
Heimild: Macrobond.

VIII-20

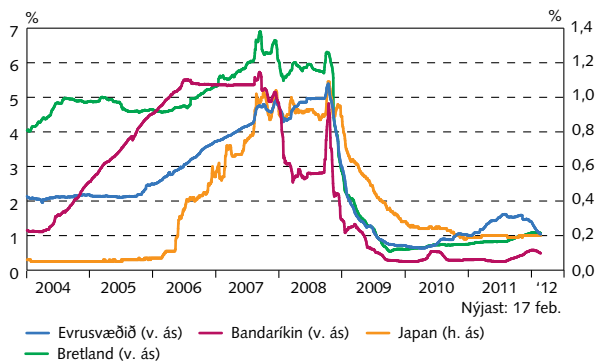
Raunstýrivextir erlendra seðlabanka



Mánaðarlegar tölur.
Heimild: Macrobond.

VIII-21

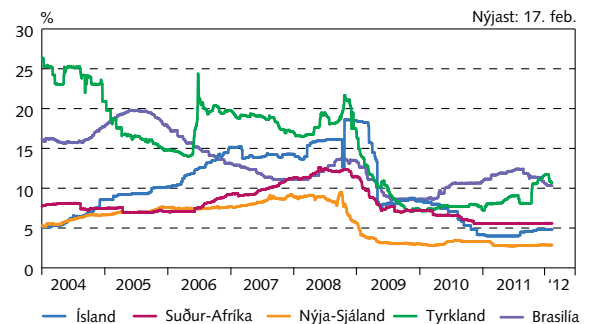
Skammtíma vextir



3 mánaða peningamarkaðsvextir. Daglegar tölur.
Heimild: Macrobond.

VIII-22

Skammtíma vextir hávaxtagjaldmiðla

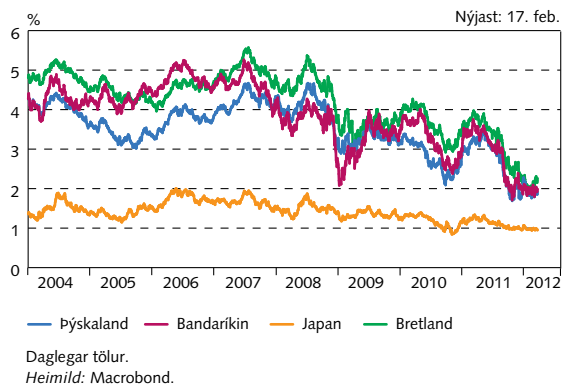


3 mánaða millibankavextir. Daglegar tölur.
Heimildir: Bloomberg, Macrobond.

VIII Alþjóðleg efnahagsmál

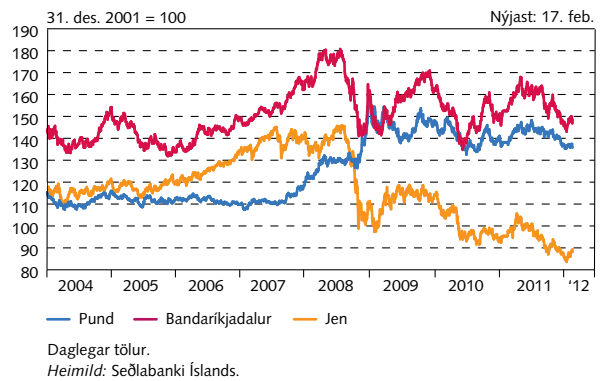
VIII-23

Vextir 10 ára ríkisskuldabréfa



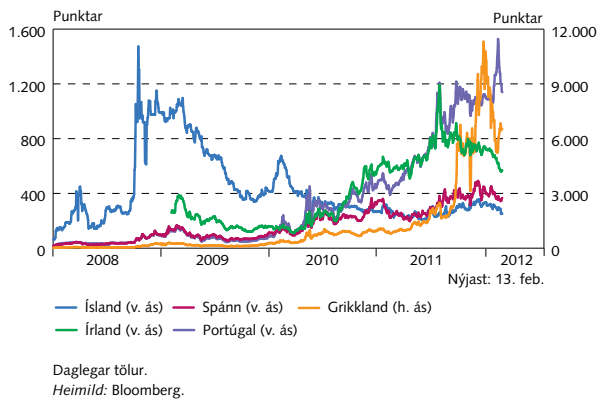
VIII-24

Gengi evru gagnvart jeni, Bandaríkjadal og sterlingspundi



VIII-25

Skuldatryggingarálag



VIII-26

Skuldatryggingarálag

