



# HAGVÍSAR

## SEÐLABANKA ÍSLANDS

### Yfirlit um þróun efnahagsmála

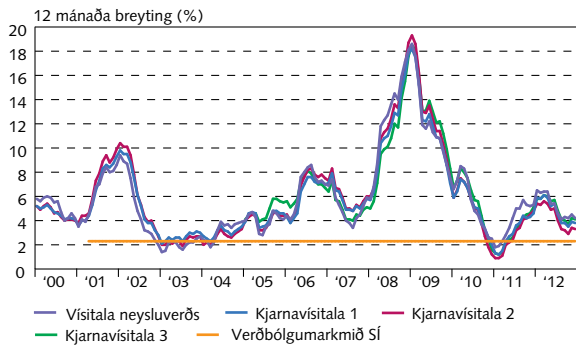
#### Efnisyfirlit

- 2 *I Verðlagsþróun og verðbólguvæntingar*
- 5 *II Framleiðsla og eftirspurn*
- 8 *III Utanríkisviðskipti og ytri skilyrði*
- 12 *IV Vinnumarkaður og tekjur*
- 15 *V Opinber fjármál*
- 17 *VI Eignamarkaðir*
- 18 *VII Fjármálamarkaðir*
- 24 *VIII Alþjóðleg efnahagsmál*

# I Verðlagspróun og verðbólguvæntingar

I-1

## Verðbólga

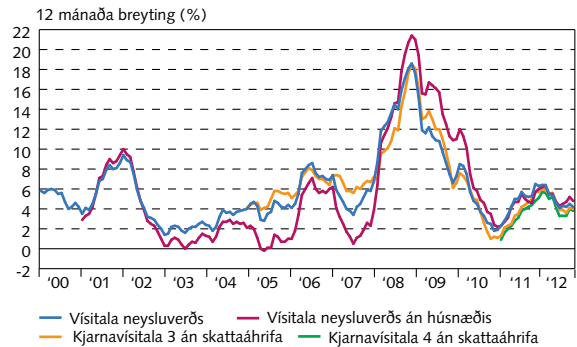


Heildarvísitala og mælikvarðar á undirliggjandi verðbólgu. Kjarnavísitala 1 undanskilur verð búvöru, grænmetis, ávaxta og bensíns og kjarnavísitala 2 til viðbótar verð opinberrar þjónustu. Kjarnavísitala 3 er kjarnavísitala 2 án áhrifa af breytingum raunvaxta á húsnæðislið vísitölu neysluverðs. Mánaðarlegar tölur.

Heimildir: Hagstofa Íslands, Seðlabanki Íslands.

I-2

## Verðbólga: ýmsir mælikvarðar

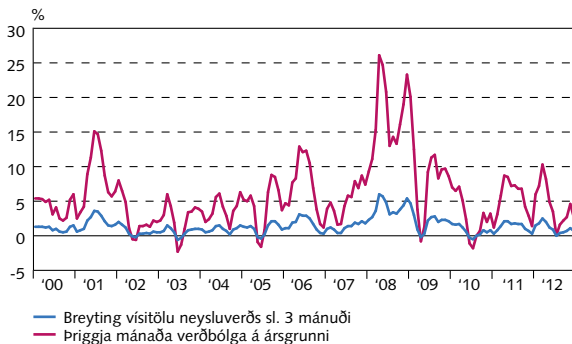


Kjarnavísitala 4 er vísitala neysluverðs án búvöru, grænmetis, ávaxta, bensíns, opinberrar þjónustu og reiknaðrar húsaleigu. Mánaðarlegar tölur.

Heimild: Hagstofa Íslands.

I-3

## Árstíðarleiðrétt verðbólga

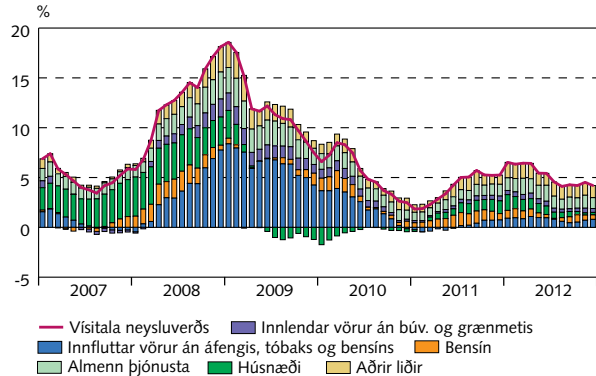


Þessi mælikvarði á verðbólgu er afar sveiflukenndur en gefur vísbendingu um hvernig verðbólguþrýstingur er að þróast. Mánaðarlegar tölur.

Heimildir: Hagstofa Íslands, Seðlabanki Íslands.

I-4

## Undirliðir verðbólgu

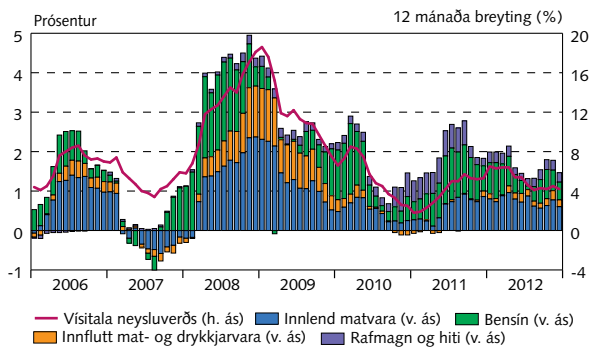


Framlag til 12 mánaða verðbólgu. Mánaðarlegar tölur.

Heimild: Hagstofa Íslands.

I-5

## Framlag matvöru og eldsneytis- og orkukostnaðar til ársverðbólgu

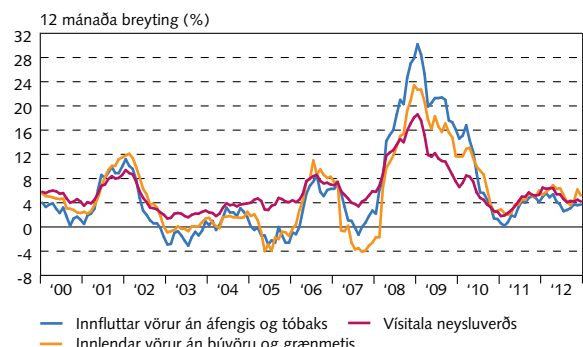


Mánaðarlegar tölur.

Heimild: Hagstofa Íslands.

I-6

## Verðlagspróun: vörur



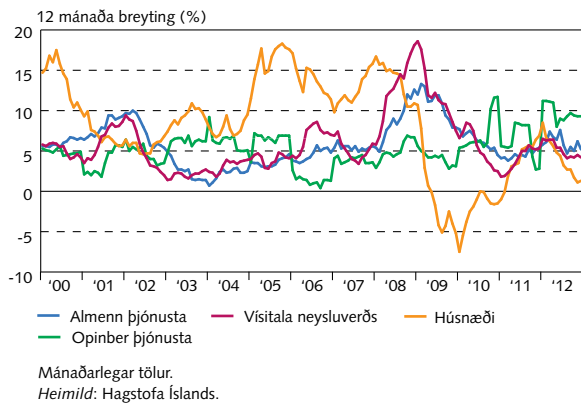
Mánaðarlegar tölur.

Heimild: Hagstofa Íslands.

# I Verðlagsþróun og verðbólguvæntingar

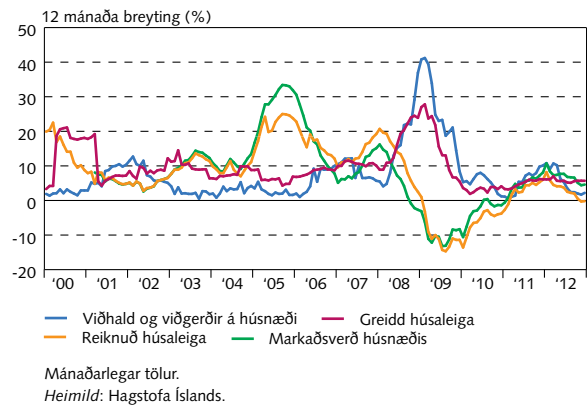
I-7

Verðlagsþróun: húsnæði og þjónusta



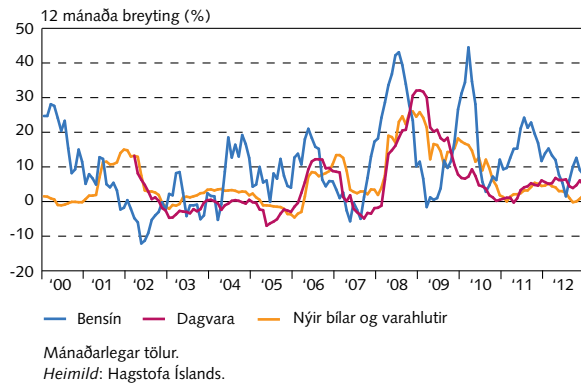
I-8

Verðlagsþróun: húsnæði



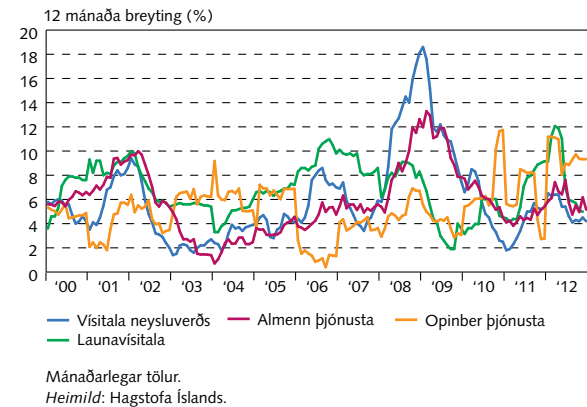
I-9

Verðlagsþróun: ýmsir undirliðir



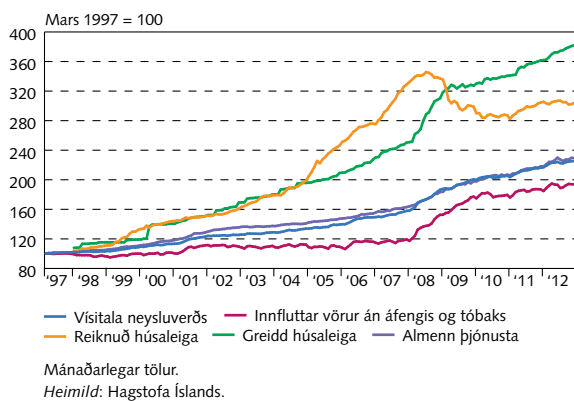
I-10

Verðlags- og launapróun: laun, verðbólga og þjónusta



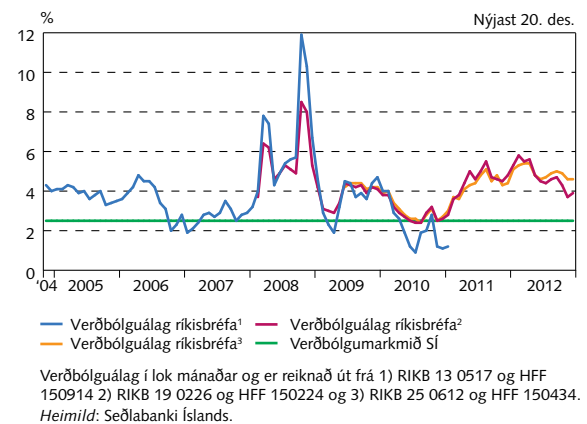
I-11

Verðlagsþróun: vörur, húsnæði og þjónusta



I-12

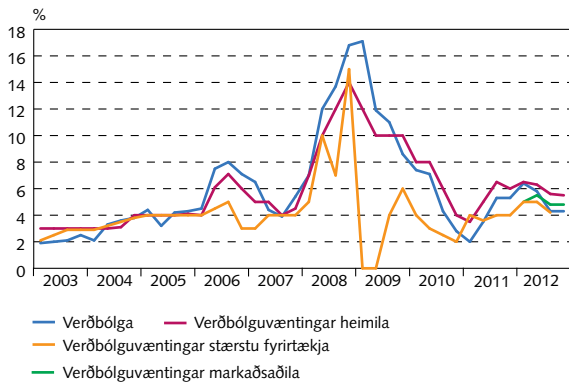
Verðbólguálag á skuldabréfamarkaði



# I Verðlagsþróun og verðbólguvæntingar

I-13

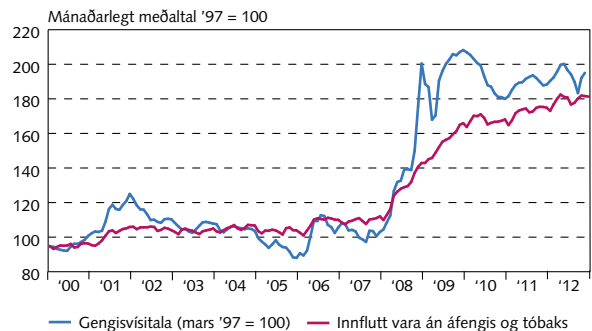
Verðbólguvæntingar fyrirtækja, heimila og markaðsaðila til eins árs og núverandi verðbólga<sup>1</sup>



1. Verðbólguvæntingar skv. könnunum Capacent Gallup og Seðlabankans. Spurt er hver verðbólgan muni verða næstu 12 mánuði og notast er við miðgildi. Mælingar á verðbólguvæntingum fyrirtækja voru framkvæmdar óreglulega fram að þriðja ársfjórðungi 2006 og því er brúað á milli mælinga fram að því. Ársfjórðungslegar tölur.  
Heimildir: Capacent Gallup, Hagstofa Íslands.

I-14

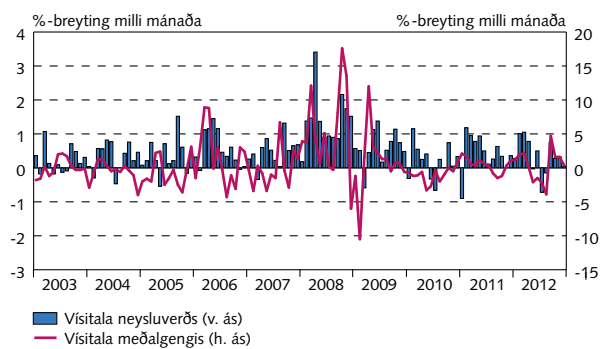
Innflutningsverðlag og gengisþróun



Vöruskiptavegin innflutningsgengisvísitala og verð innfluttrar vöru án áfengis og tóbaks í vísitölu neysluverðs. Innflutningsgengisvísitalan er birt með eins mánaðar töf þar sem verðlagsmælingar eru gerðar um miðjan mánuð.  
Mánaðarlegar tölur.  
Heimildir: Hagstofa Íslands, Seðlabanki Íslands.

I-15

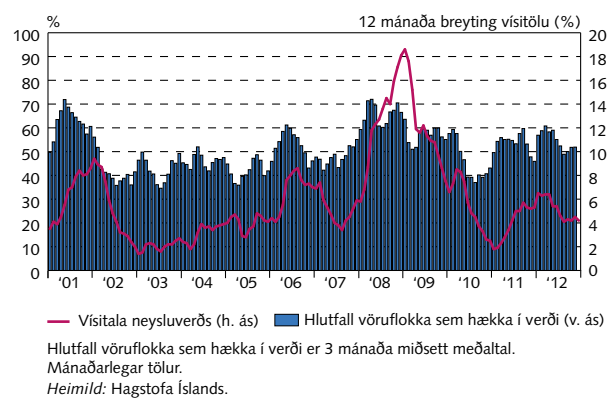
Verðlags- og gengisþróun



Vísitala meðalgengis er reiknuð út frá þröngri viðskiptavog. Mánaðarlegar tölur.  
Heimildir: Hagstofa Íslands, Seðlabanki Íslands.

I-16

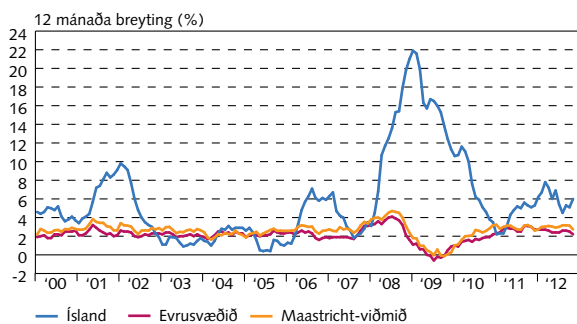
Dreifing verðhækkana vísitölu neysluverðs



Hlutfall vöruflokka sem hækka í verði er 3 mánaða miðsett meðaltal.  
Mánaðarlegar tölur.  
Heimild: Hagstofa Íslands.

I-17

Verðbólga á Íslandi og í Evrópu

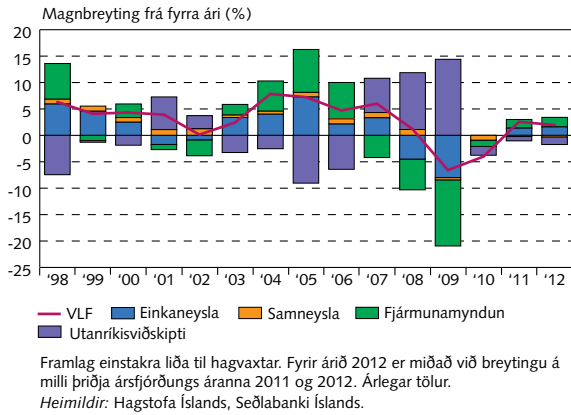


Samræmd vísitala neysluverðs. Mánaðarlegar tölur.  
Heimild: Hagstofa Íslands.

## II Framleiðsla og eftirspurn

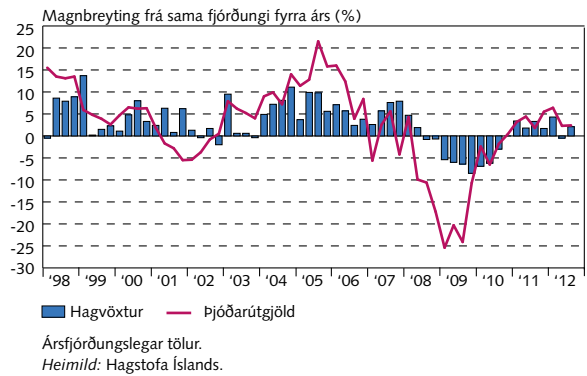
II-1

### Landsframleiðsla



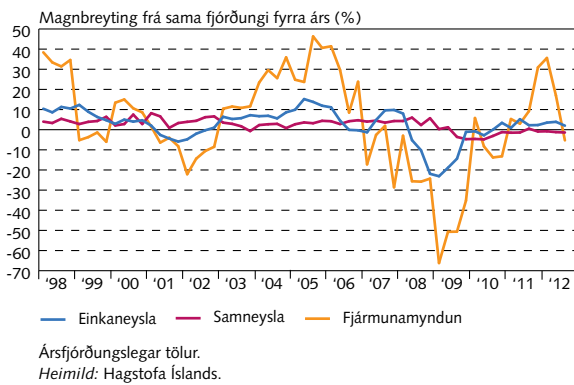
II-2

### Hagvöxtur og þjóðarútgjöld



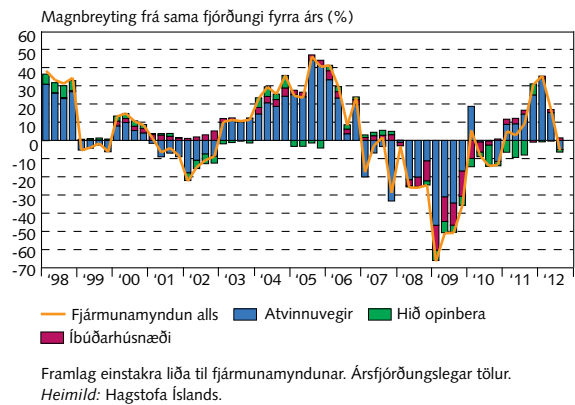
II-3

### Einkaneysla, samneysla og fjármunamyndun



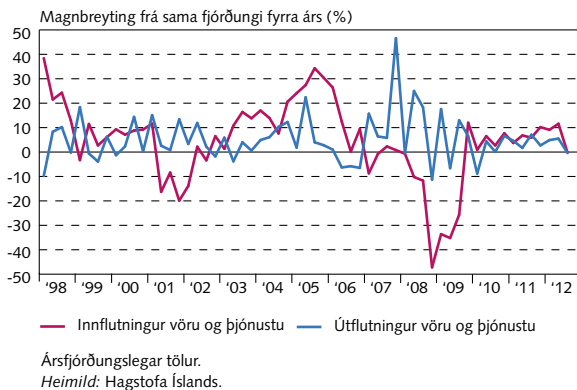
II-4

### Fjármunamyndun



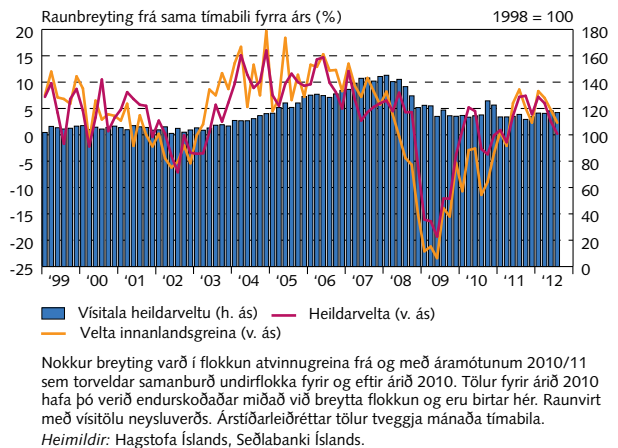
II-5

### Utanríkisviðskipti



II-6

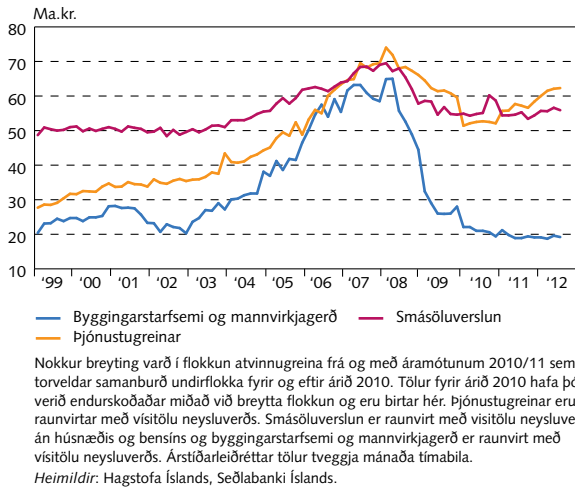
### Velta samkvæmt virðisaukaskattskýrslum



## II Framleiðsla og eftirspurn

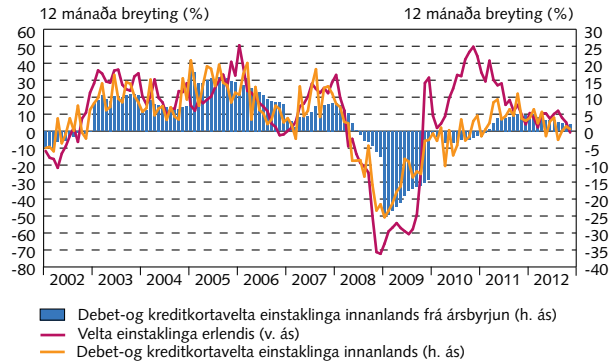
II-7

### Velta samkvæmt virðisaukaskattskýrslum



II-8

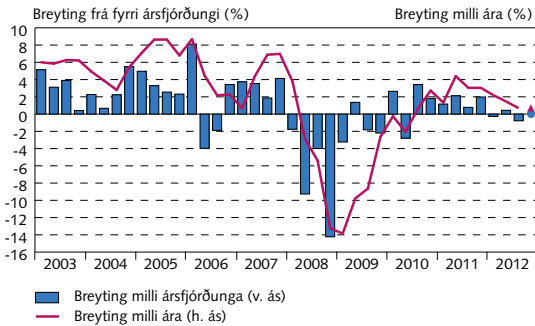
### Greiðslukortavelta



Debet- og kreditkortavelta raunvirt með vísitölu neysluverðs án húsnæðis. Velta erlendis raunvirt með vísitölu meðalgengis. Mánaðarlegar tölur.  
Heimildir: Hagstofa Íslands, Seðlabanki Íslands.

II-9

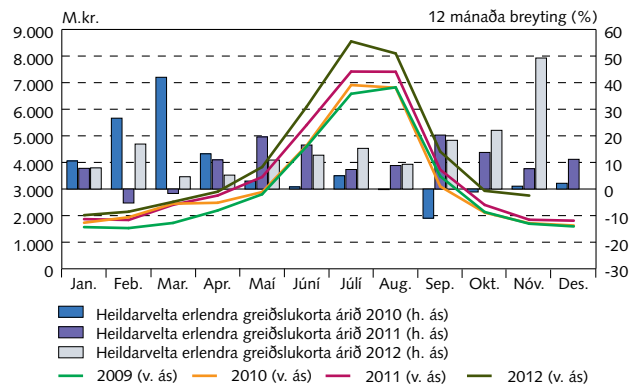
### Debet- og kreditkortavelta einstaklinga alls



Árstíðarleiðrétt debet- og kreditkortavelta innanlands raunvirt með vísitölu neysluverðs án húsnæðis. Velta erlendis raunvirt með vísitölu meðalgengis. Ársfjórðungslegar tölur. Gögn fyrir 4. ársfjórðung 2012 eru m.v. okt.-nóv.  
Heimildir: Hagstofa Íslands, Seðlabanki Íslands.

II-10

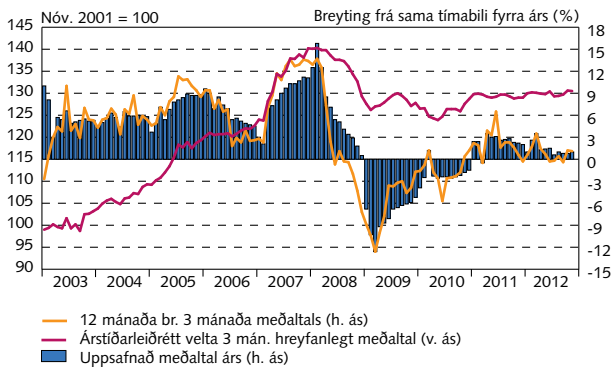
### Erlend greiðslukortavelta innanlands



Greiðslukortavelta raunvirt með vísitölu neysluverðs án húsnæðis. Mánaðarlegar tölur.  
Heimildir: Hagstofa Íslands, Seðlabanki Íslands.

II-11

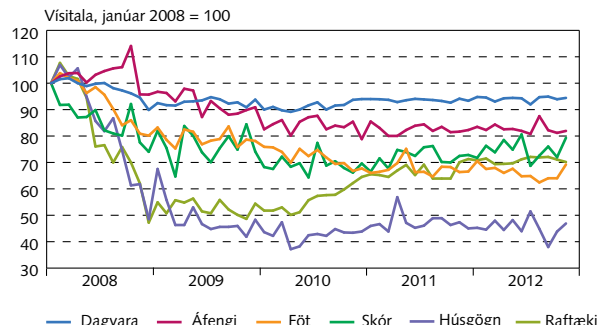
### Dagvöruvelta



Raunvirt er með vísitölu dagvöruveltu. Mánaðarlegar tölur.  
Heimildir: Rannsóknarsetur verslunarinnar, Seðlabanki Íslands.

II-12

### Undirvísitölur smásöluverslunar

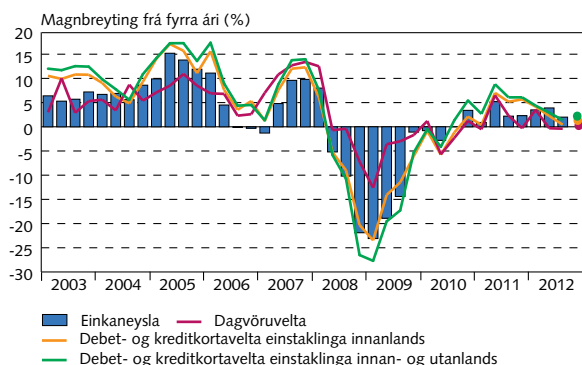


Árstíðarleiðrétt. Raunvirt er með vísitölu viðkomandi undirliða. Mánaðarlegar tölur.  
Heimildir: Rannsóknarsetur verslunarinnar, Seðlabanki Íslands.

## II Framleiðsla og eftirspurn

II-13

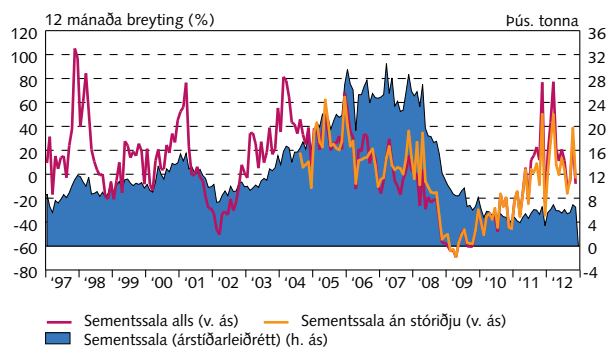
### Einkaneysla, dagvöruvelta og greiðslukortavelta



Ársfjórðungslegar tölur. Gögn fyrir 4. ársfjórðung 2012 eru m.v. okt.-nóv.  
Heimildir: Hagstofa Íslands, Rannsóknarsetur verslunarinnar, Seðlabanki Íslands.

II-14

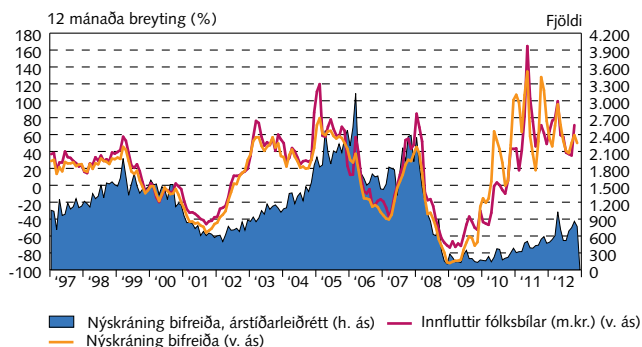
### Sementssala



3 mánaða hreyfanlegt meðaltal. Mánaðarlegar tölur.  
Heimildir: Aalborg Portland Ísland hf., BM Vallá, Sementsverksmiðjan hf., Seðlabanki Íslands.

II-15

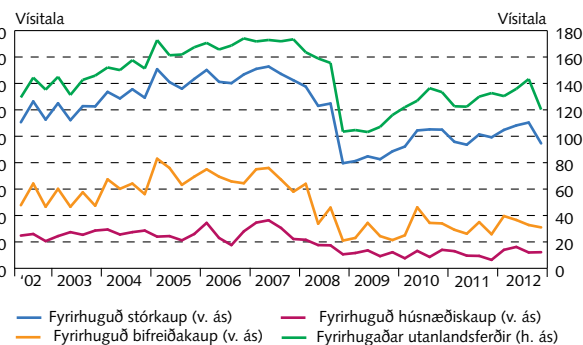
### Innflutningur og nýskráning bifreiða



3 mánaða hreyfanlegt meðaltal. Nýskráningar bifreiða ná yfir nýjar og notaðar bifreiðar í öllum flokkum (fólks-, hóperða-, vöru- og sendibifreiðir). Mánaðarlegar tölur.  
Heimildir: Bilgreinasambandið, Hagstofa Íslands, Seðlabanki Íslands.

II-16

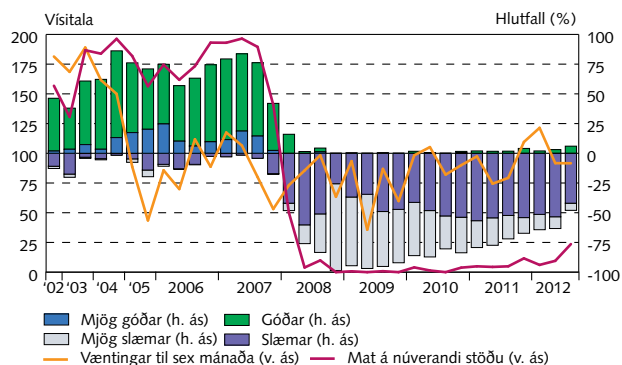
### Visitölur fyrirhugaðra stórkaupa



Visitölur fyrirhugaðra stórkaupa eru byggðar á könnun Capacent Gallup á væntingum neytenda. Visitöla fyrirhugaðra stórkaupa er meðaltal hinna þrjú gagna visitálnanna. Ársfjórðungslegar tölur.  
Heimild: Capacent Gallup.

II-17

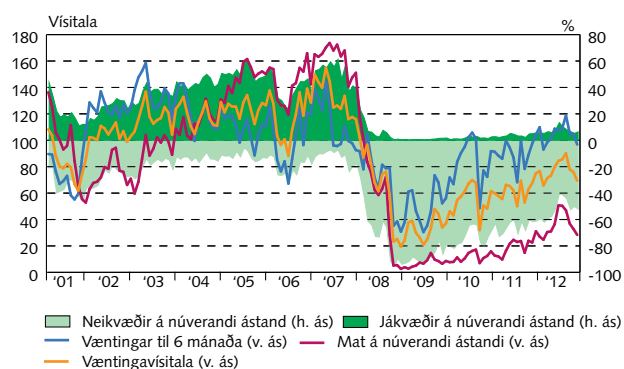
### Visitölur efnahagslífsins



Visitölur efnahagslífsins eru byggðar á könnun Capacent Gallup á viðhorfi 400 stærstu fyrirtækja landsins. Súlnurnar sýna mat á núverandi stöðu efnahagslífsins.  
Heimild: Capacent Gallup.

II-18

### Væntingavitölur Gallup

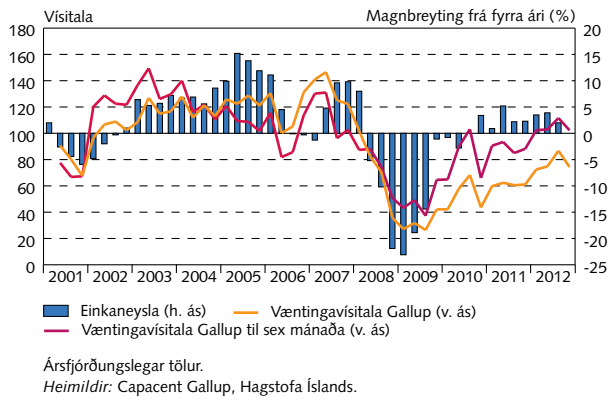


Mánaðarlegar tölur.  
Heimild: Capacent Gallup.

## II Framleiðsla og eftirspurn

II-19

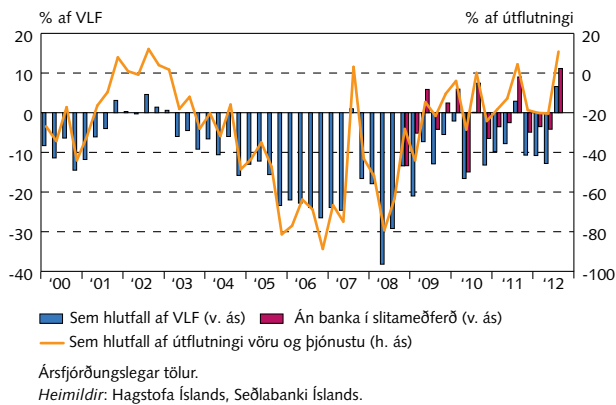
### Einkaneysla og væntingavísitala Gallup



## III Utanríkisviðskipti og ytri skilyrði

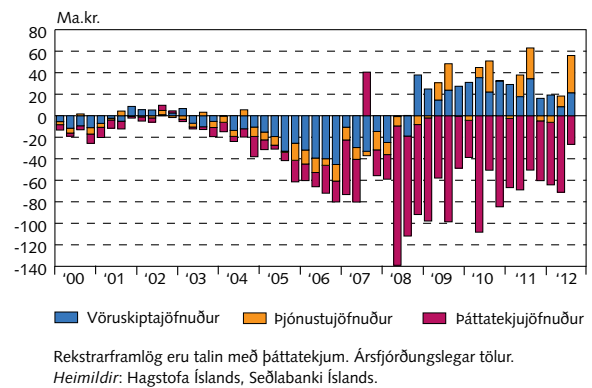
III-1

### Viðskiptajöfnuður



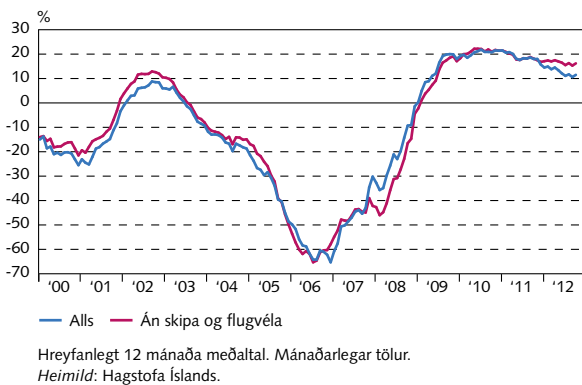
III-2

### Undirþættir viðskiptajafnaðar



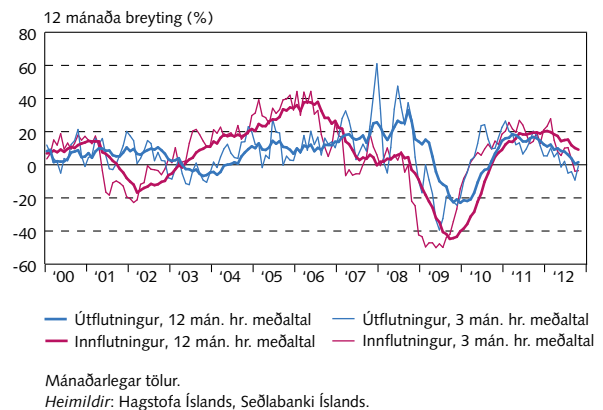
III-3

### Vöruskiptajöfnuður sem hlutfall af vöruútflutningi



III-4

### Vöruinnflutningur og -útflutningur á föstu gengi

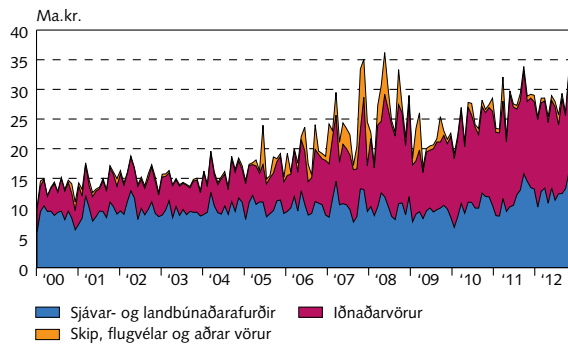




### III Utanríkisviðskipti og ytri skilyrði

III-5

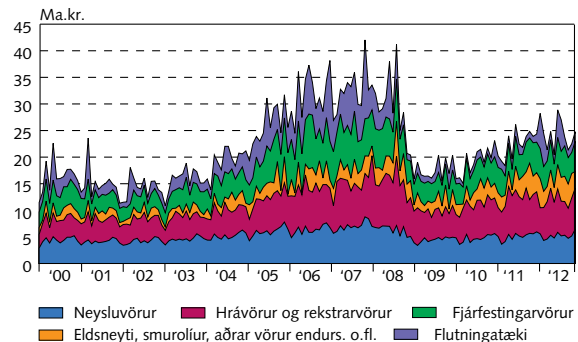
Undirþættir vöruútflutnings



Fast gengi m.v. mánaðarmeðaltal útflutningsveginnar meðalgengisvísitölu (vöruskiptavog við). Mánaðarlegar tölur.  
Heimildir: Hagstofa Íslands, Seðlabanki Íslands.

III-6

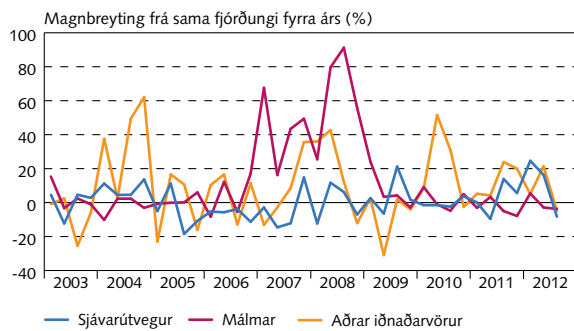
Undirþættir vöruinnflutnings



Fast gengi m.v. mánaðarmeðaltal innflutningsveginnar meðalgengisvísitölu (vöruskiptavog við). Mánaðarlegar tölur.  
Heimildir: Hagstofa Íslands, Seðlabanki Íslands.

III-7

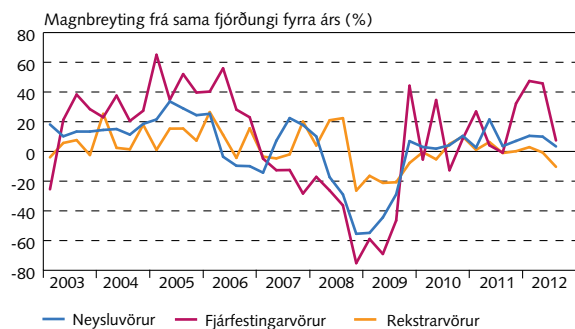
Magnbreyting helstu útflutningsvara



Ársfjórðungslegar tölur.  
Heimild: Hagstofa Íslands.

III-8

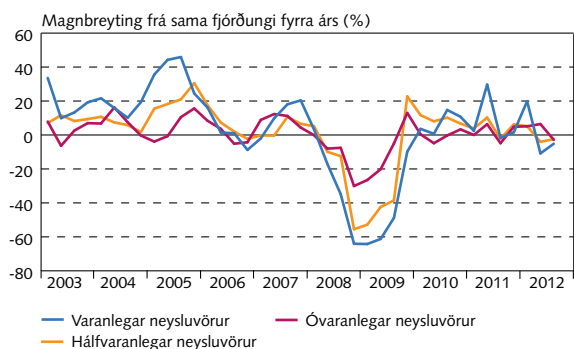
Magnbreyting helstu innflutningsvara



Fjárfestingarvörur eru með skipum og flugvélum. Ársfjórðungslegar tölur.  
Heimild: Hagstofa Íslands.

III-9

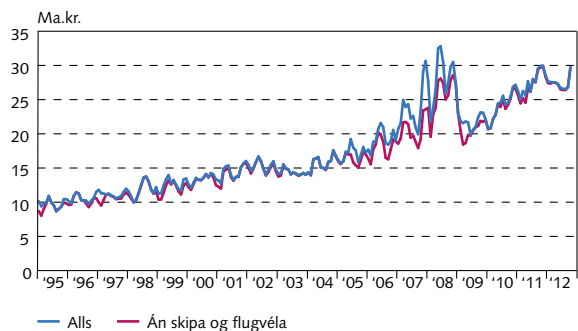
Magnbreyting innfluttra neysluvara



Óvaranlegar neysluvörur eru einnota vörur, s.s. tóbak og lyf. Hálfvaranlegar neysluvörur eru vörur sem hvorki eru einnota né varanlegar, t.d. fatnaður. Varanlegar neysluvörur eru vörur með langan líftíma, s.s. heimilistæki.  
Ársfjórðungslegar tölur.  
Heimild: Hagstofa Íslands.

III-10

Vöruútflutningur

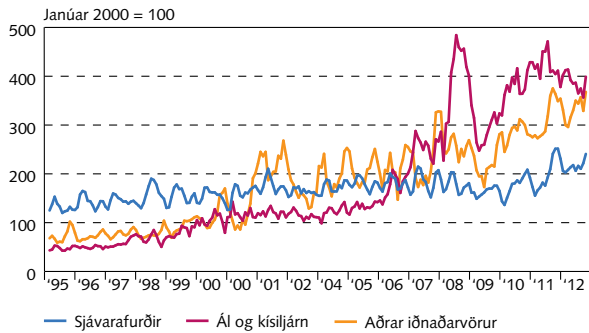


Verðmæti vöruútflutnings reiknað sem 3 mánaða hreyfanlegt meðaltal á föstu gengi m.v. útflutningsvegna meðalgengisvísitölu (vöruskiptavog við). Mánaðarlegar tölur.  
Heimildir: Hagstofa Íslands, Seðlabanki Íslands.

### III Utanríkisviðskipti og ytri skilyrði

III-11

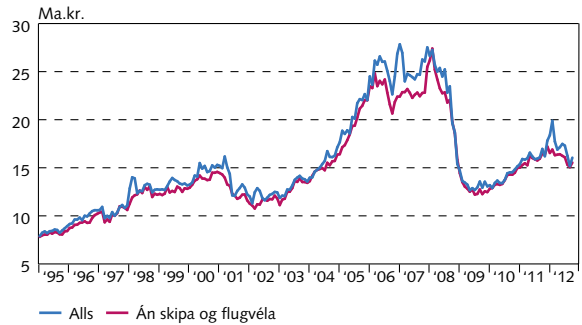
Vöruútflutningur eftir vöruflokkum



Verðmæti vöruútflutnings reiknað sem 3 mánaða hreyfanlegt meðaltal á föstu gengi m.v. útflutningsvegna meðalgengisvísitölu (vöruskiptavog við). Mánaðarlegar tölur.  
Heimildir: Hagstofa Íslands, Seðlabanki Íslands.

III-12

Árstíðarleiðréttur innflutningur

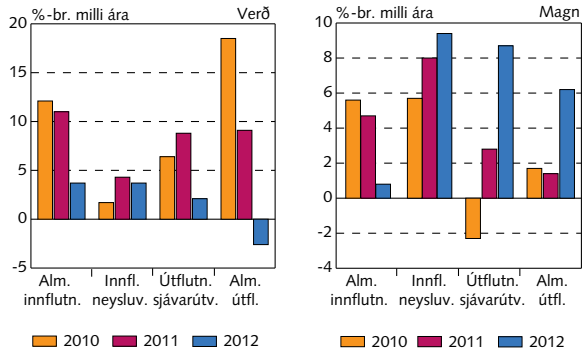


Verðmæti vöruinnflutnings reiknað sem 3 mánaða hreyfanlegt meðaltal á föstu verði og gengi m.v. vísitölu erlends verðlags og innflutningsvegna meðalgengisvísitölu (vöruskiptavog við). Vísitala erlends verðlags er fengin með því að veða saman vísitölu verðlags í helstu viðskiptalöndum með gengisvog. Mánaðarlegar tölur.  
Heimildir: Hagstofa Íslands, Seðlabanki Íslands.

III-13

Verð- og magnþróun í vöruviðskiptum

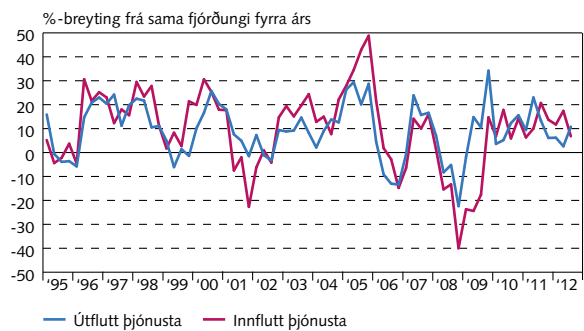
Janúar - október



Uppsafnaðar verð- og magnvísitölur frá ársbyrjun. Almennur innflutningur jafngildir heildarvöruinnflutningi að frátöldum skipum, flugvélum og ýmsum vörum (afgangslíður). Almennur útflutningur jafngildir heildarvöruútflutningi að frádregnum skipum, flugvélum og ýmsum vörum (afgangslíður). Mánaðarlegar tölur.  
Heimild: Hagstofa Íslands.

III-14

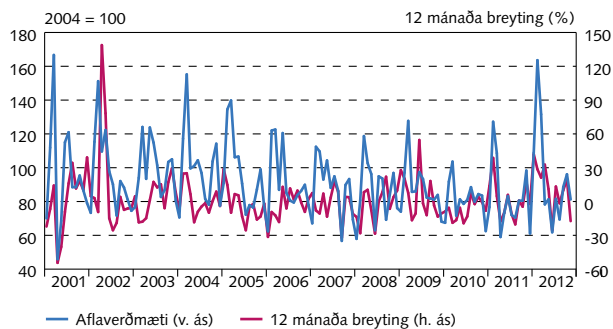
Þjónustujöfnuður



Ársfjórðungslegar tölur á föstu gengi.  
Heimild: Seðlabanki Íslands.

III-15

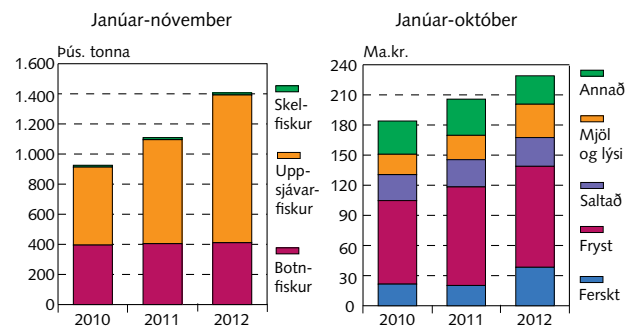
Aflaverðmæti



Mánaðarlegar tölur á föstu verðlagi.  
Heimild: Hagstofa Íslands.

III-16

Afli og útflutningsverðmæti sjávarafurða

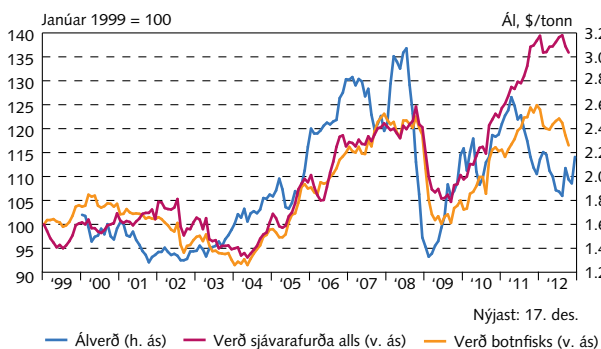


Uppsafnað aflamagn frá ársbyrjun. Uppsafnað verðmæti útfluttra sjávarafurða frá ársbyrjun, f.o.b.-tölur á nafnvirði. Mánaðarlegar tölur.  
Heimildir: Fiskistofa, Hagstofa Íslands.

### III Utanríkisviðskipti og ytri skilyrði

III-17

#### Útflutningsverðlag

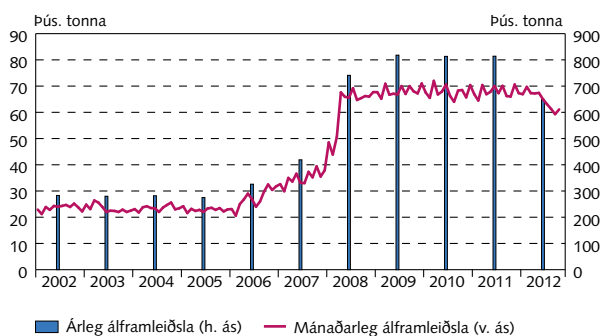


Verð á sjávarafurðum í erlendri mynt er reiknað með því að deila í verð sjávarafurða í íslenskum krónum með vöruskiptavog m.v. útflytning. Álverð frá LME er í Bandaríkjadöllum. Mánaðarleg meðaltöl auk nýjasta álverðs.

Heimildir: Hagstofa Íslands, London Metal Exchange, Seðlabanki Íslands.

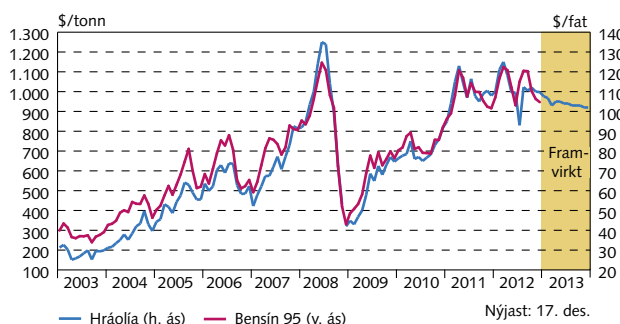
III-18

#### Álframleiðsla



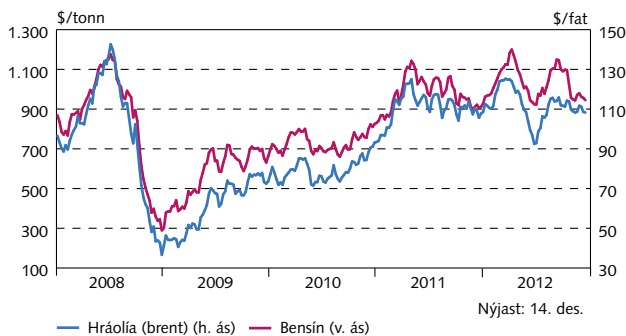
III-19

#### Olíu- og bensínverð á heimsmarkaði



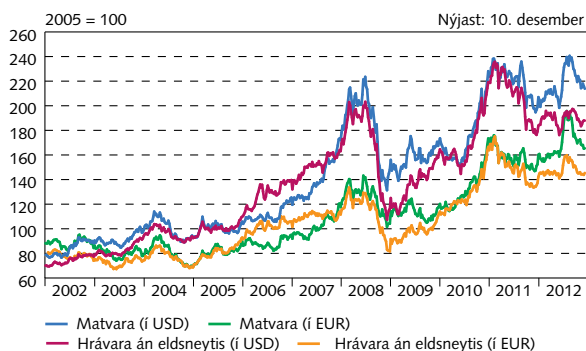
III-20

#### Olíu- og bensínverð á heimsmarkaði



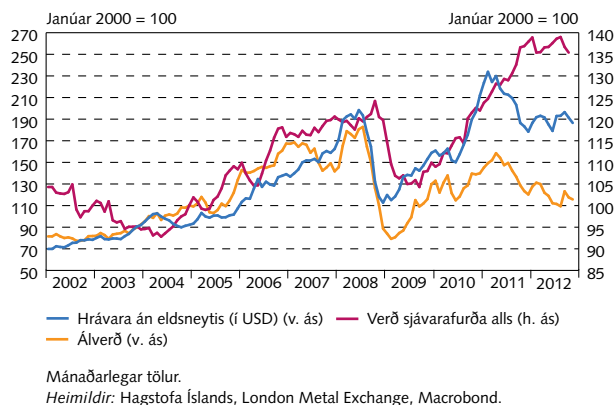
III-21

#### Hrávöruverð á heimsmarkaði



III-22

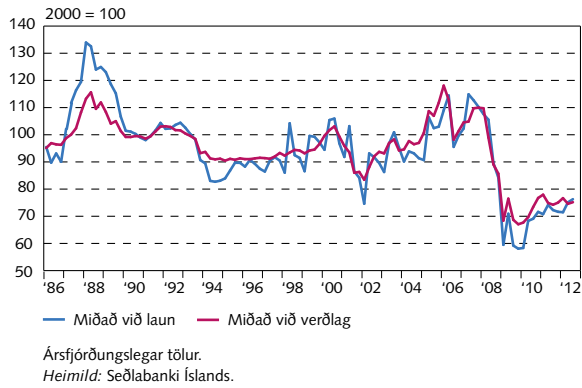
#### Hrávöruverð á heimsmarkaði og útflutningsverð Íslands



### III Utanríkisviðskipti og ytri skilyrði

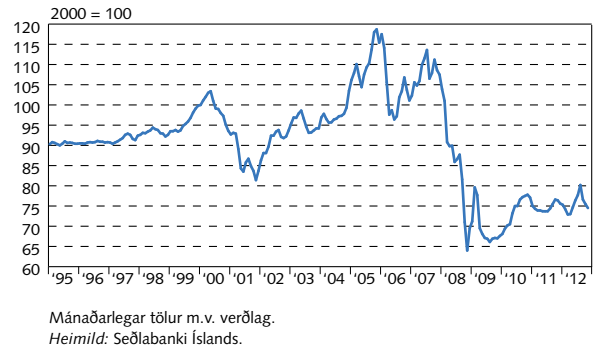
III-23

Raugengi



III-24

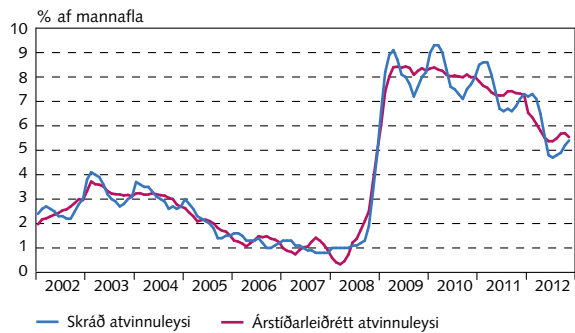
Raugengi



### IV Vinnumarkaður og tekjur

IV-1

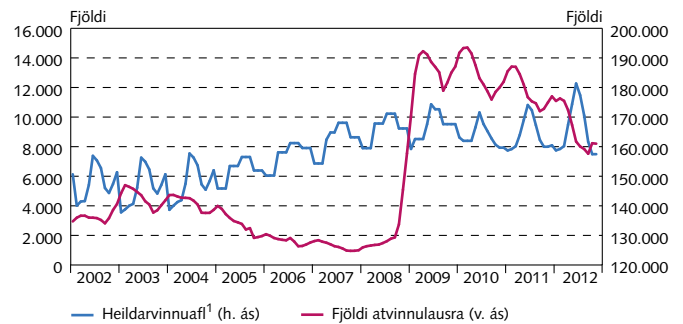
Atvinnuleysi



Skráð atvinnuleysi er meðalfjöldi einstaklinga sem skráðir eru á atvinnumiðlunum á öllu landinu, sem hlutfall af áætluðum mannafla á vinnumarkaði í hverjum mánuði. Mánaðarlegar tölur.  
Heimildir: Vinnumálastofnun, Seðlabanki Íslands.

IV-2

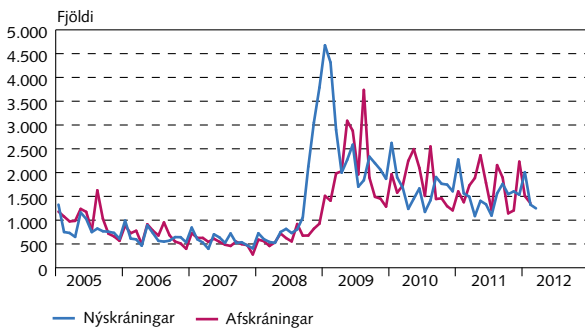
Fjöldi atvinnulausra og heildarvinnuafli



Meðalfjöldi einstaklinga sem skráðir eru á atvinnumiðlunum á öllu landinu, sem hlutfall af áætluðum mannafla á vinnumarkaði í hverjum mánuði.  
1. Áætlun Vinnumálastofnunar. Mánaðarlegar tölur.  
Heimild: Vinnumálastofnun.

IV-3

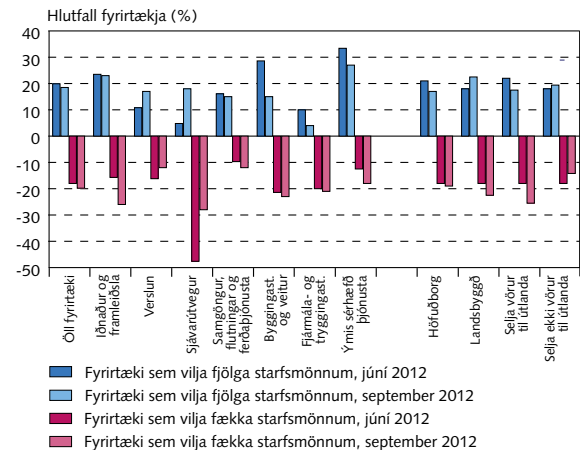
Nýskráningar og afskráningar á atvinnuleysissskrá



Mánaðarlegar tölur.  
Heimild: Vinnumálastofnun.

IV-4

Fyrirtæki sem hyggja á starfsmannabreytingar á næstu 6 mánuðum

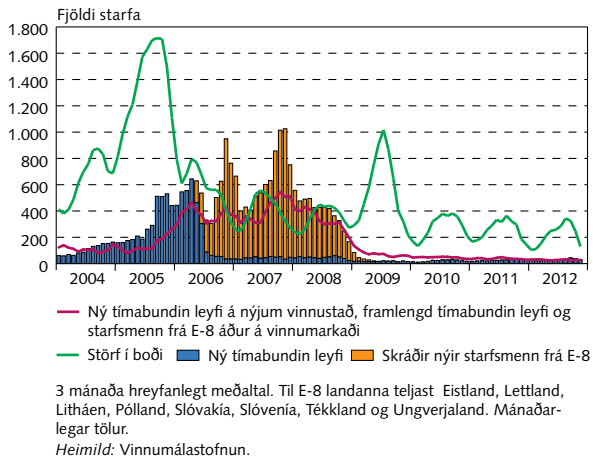


Tölur byggðar á könnun Capacent Gallup á viðhorfi 400 stærstu fyrirtækja landsins.  
Heimild: Capacent Gallup.

## IV Vinnumarkaður og tekjur

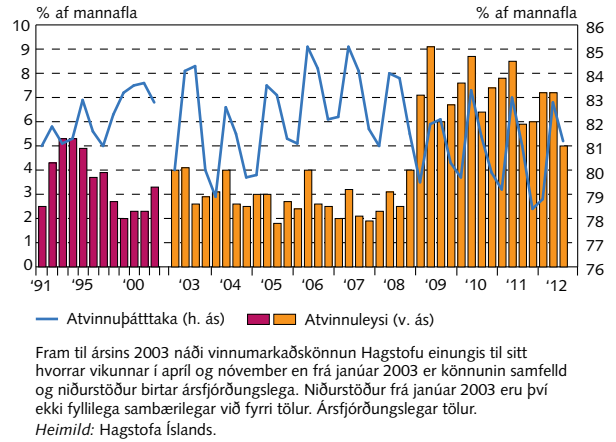
IV-5

### Laus störf og erlendir starfsmenn



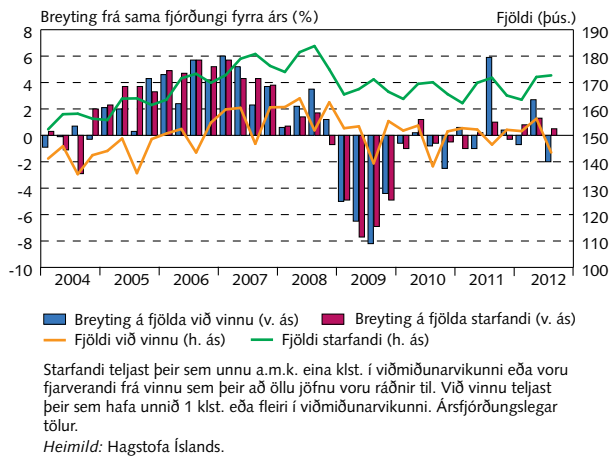
IV-6

### Atvinnuleysi og -þátttaka



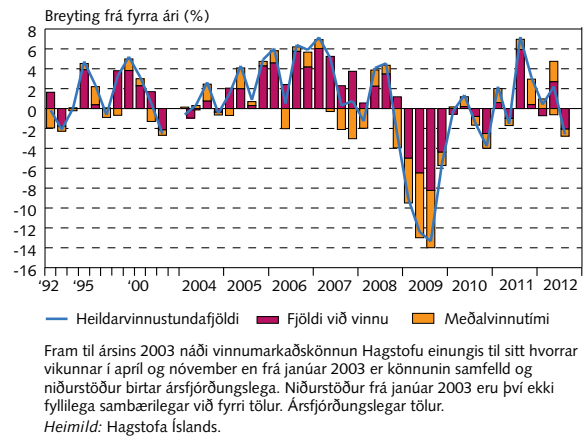
IV-7

### Starfandi og fjöldi við vinnu



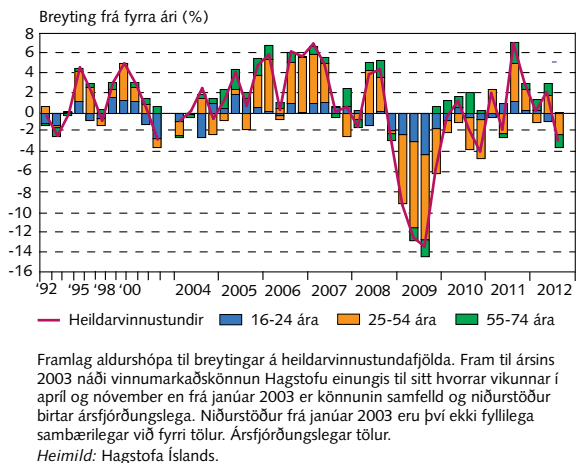
IV-8

### Breytingar á vinnuafli



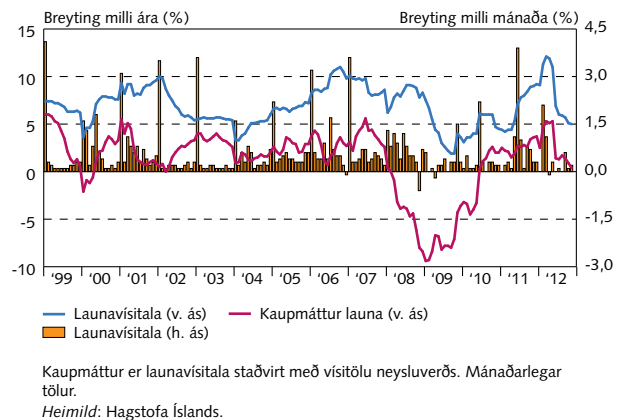
IV-9

### Breytingar á vinnuafli



IV-10

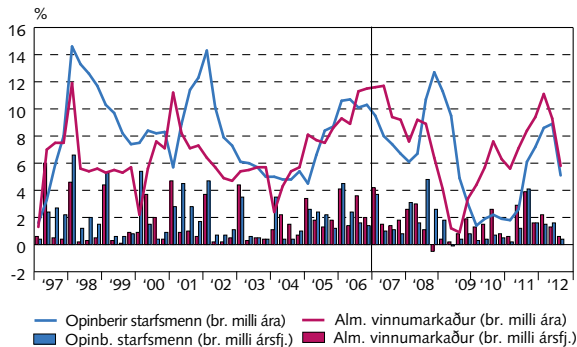
### Laun og kaupmáttur



## IV Vinnumarkaður og tekjur

IV-11

### Launabreytingar eftir geirum

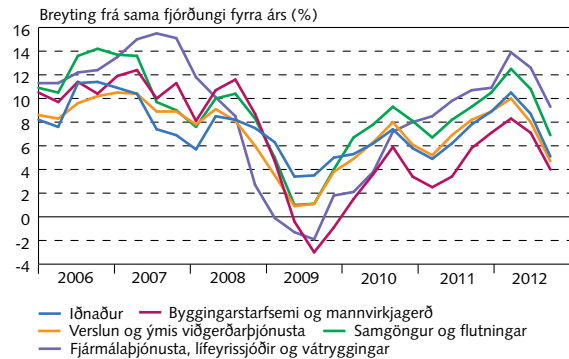


Fram til ársins 2006 eru annars vegar laun á almennum markaði og hins vegar laun hjá opinberum starfsmönnum og bankamönnum undirliðir launavísitölunnar, en frá og með 2006 eru laun bankamanna reiknuð með launum á almennum markaði. Ársfjórðungslegar tölur.

Heimildir: Hagstofa Íslands, Seðlabanki Íslands.

IV-12

### Vísitala launa á almennum vinnumarkaði eftir atvinnugreinum

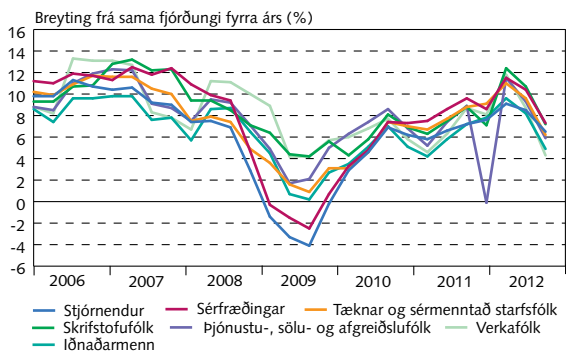


Atvinnugreinar eru skilgreindar skv. ÍSAT 95 atvinnugreinaflokkun. ÍSAT 95 er flokkunarstaðall sem byggður er á atvinnugreinaflokkunarkerfi Evrópusambandsins. Ársfjórðungslegar tölur.

Heimild: Hagstofa Íslands.

IV-13

### Vísitala launa á almennum vinnumarkaði eftir starfstéttum

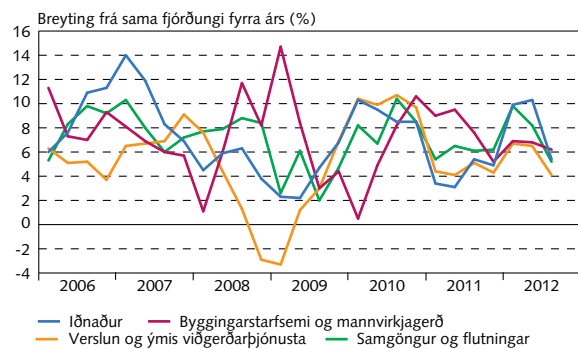


Starfstéttir eru skilgreindar samkvæmt ÍSTARF 95 flokkunarkerfinu. Ársfjórðungslegar tölur.

Heimild: Hagstofa Íslands.

IV-14

### Vísitala launakostnaðar á almennum vinnumarkaði eftir atvinnugreinum

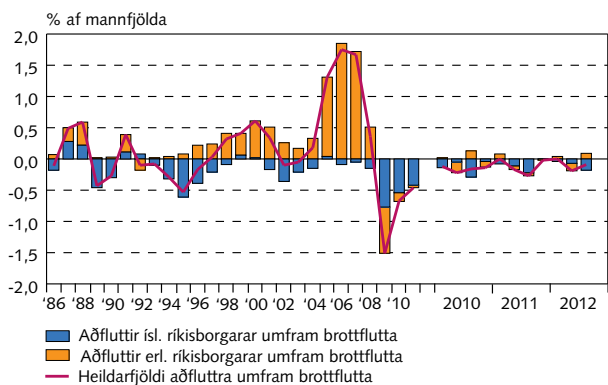


Heildarlaunakostnaður án óreglulegra greiðslna á greidda stund. Atvinnugreinar eru skilgreindar skv. ÍSAT 95 atvinnugreinaflokkun. Ársfjórðungslegar tölur.

Heimild: Hagstofa Íslands.

IV-15

### Fólksflutningar



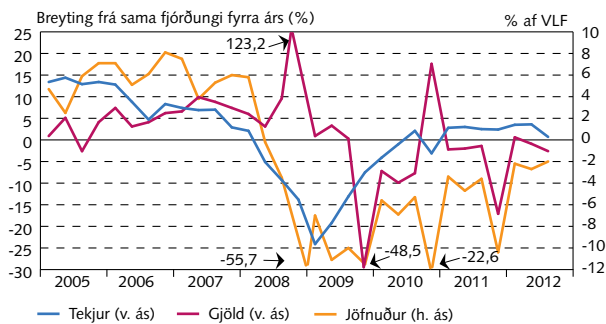
Tölur um fólksflutninga eru á ársgrunni á tímabilinu 1986–2011 og ársfjórðungslegar frá 1. ársfjórðungi 2010.

Heimild: Hagstofa Íslands.

# V Opinber fjármál

V-1

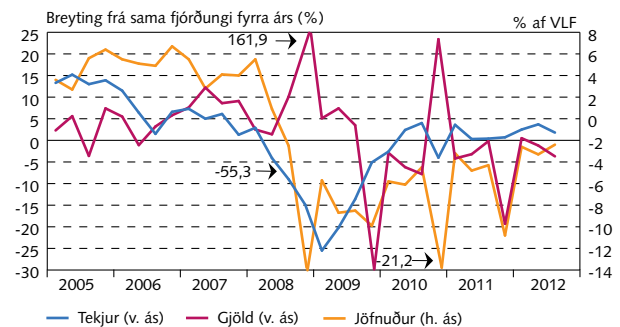
## Tekjur, gjöld og jöfnuður hins opinbera



Hlutfall af vergri landsframleiðslu síðustu fjögurra ársfjórðunga. Raunvirt er með vititölu neysluverðs. Ársfjórðungslegar tölur.  
Heimild: Hagstofa Íslands.

V-2

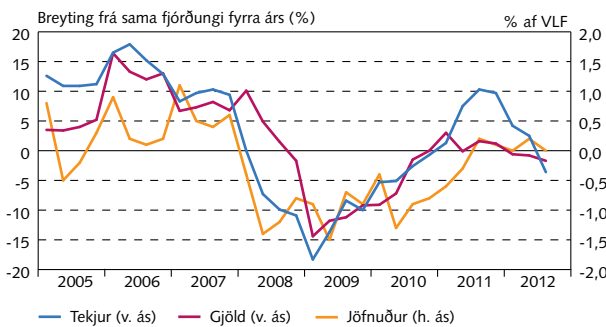
## Tekjur, gjöld og jöfnuður ríkissjóðs



Hlutfall af vergri landsframleiðslu síðustu fjögurra ársfjórðunga. Raunvirt er með vititölu neysluverðs. Ársfjórðungslegar tölur.  
Heimild: Hagstofa Íslands.

V-3

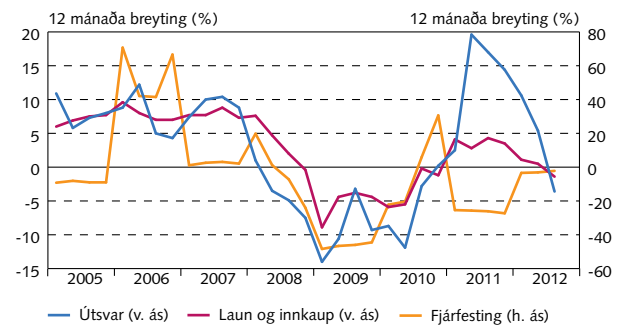
## Tekjur, gjöld og jöfnuður sveitarfélaga



Raunvirt er með vititölu neysluverðs. Ársfjórðungslegar tölur.  
Heimild: Hagstofa Íslands.

V-4

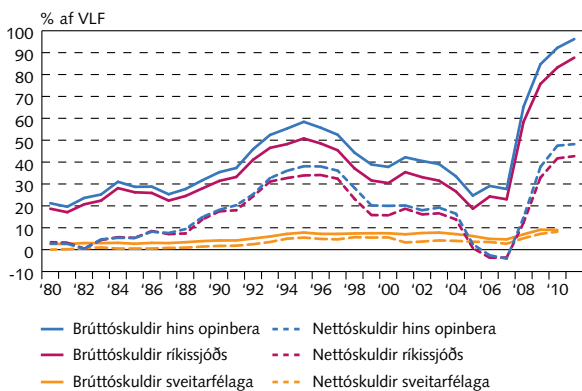
## Tekjur og gjöld sveitarfélaga



Raunvirt er með vititölu neysluverðs. Ársfjórðungslegar tölur.  
Heimild: Hagstofa Íslands.

V-5

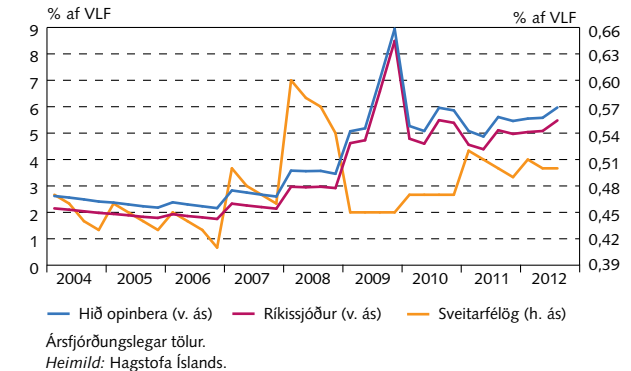
## Skuldir hins opinbera, ríkissjóðs og sveitarfélaga



Skuldir eru án lífeyrisskuldbindinga og hlutabréfaeignar. Viðskiptaskuldir nettaðar út á eignahlöð.  
Heimildir: Fjármálaráðuneytið, Hagstofa Íslands.

V-6

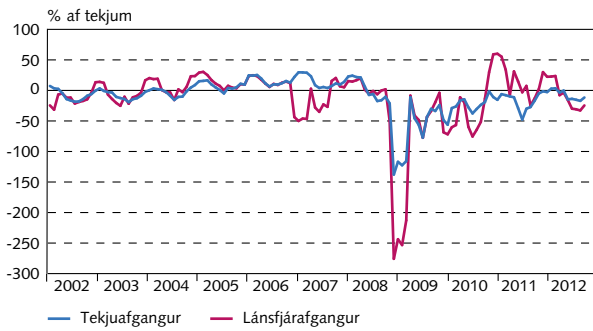
## Vaxtagjöld hins opinbera, ríkissjóðs og sveitarfélaga



Ársfjórðungslegar tölur.  
Heimild: Hagstofa Íslands.

V-7

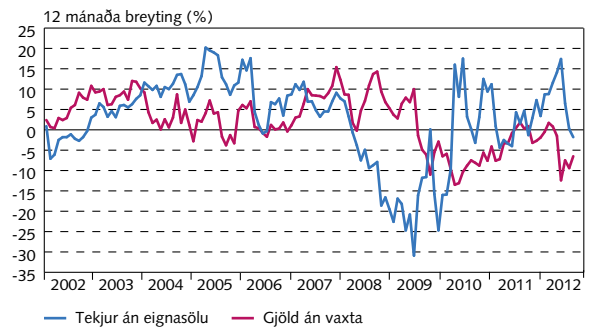
## Tekjuafgangur og hreinn lánsfjárafgangur ríkissjóðs



4 mánaða hreyfanlegt meðaltal raunvirt með vísitölu neysluverðs. Eignasölutekjur meðtaldar. Mánaðarlegar tölur.  
Heimildir: Fjársýsla ríkisins, Seðlabanki Íslands.

V-8

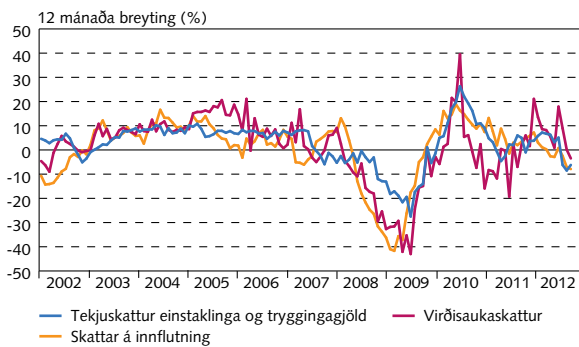
## Reglulegar tekjur ríkissjóðs án eignasölu og gjöld án vaxta



4 mánaða hreyfanlegt meðaltal raunvirt með vísitölu neysluverðs. Mánaðarlegar tölur.  
Heimildir: Fjársýsla ríkisins, Seðlabanki Íslands.

V-9

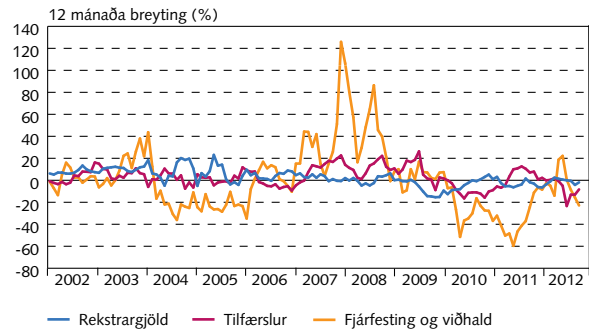
## Þróun skatttekna ríkissjóðs



4 mánaða hreyfanlegt meðaltal raunvirt með vísitölu neysluverðs. Mánaðarlegar tölur.  
Heimildir: Fjársýsla ríkisins, Seðlabanki Íslands.

V-10

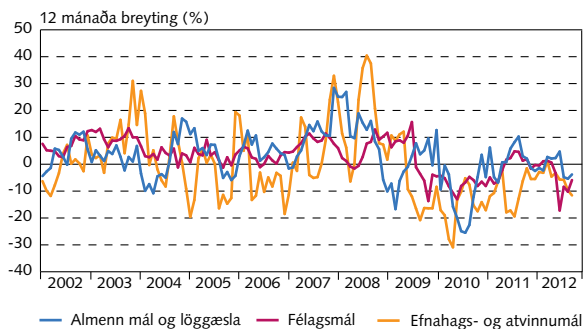
## Ríkisútgjöld eftir tegundum



4 mánaða hreyfanlegt meðaltal raunvirt með vísitölu neysluverðs. Í desember 2008 eru 192 m.kr. óregluleg gjöld vegna bankahruns ekki sýnd. Mánaðarlegar tölur.  
Heimildir: Fjársýsla ríkisins, Seðlabanki Íslands.

V-11

## Þróun ríkisútgjalda, helstu málaflokkar



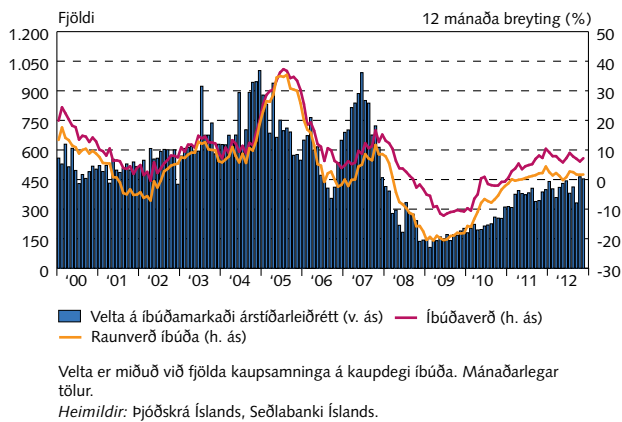
4 mánaða hreyfanlegt meðaltal raunvirt með vísitölu neysluverðs. Mánaðarlegar tölur.  
Heimildir: Fjársýsla ríkisins, Seðlabanki Íslands.



# VI Eignamarkaðir

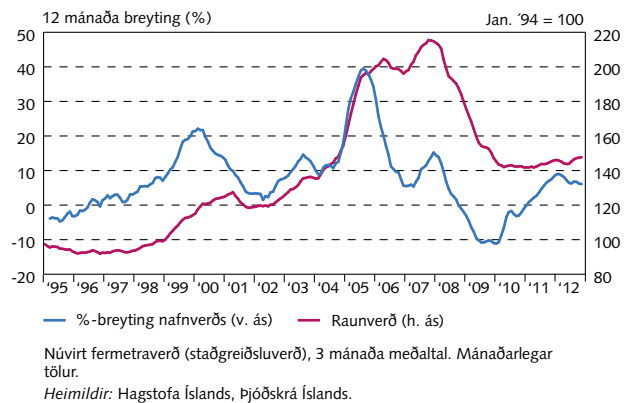
VI-1

## Íbúðaverð og velta á höfuðborgarsvæðinu



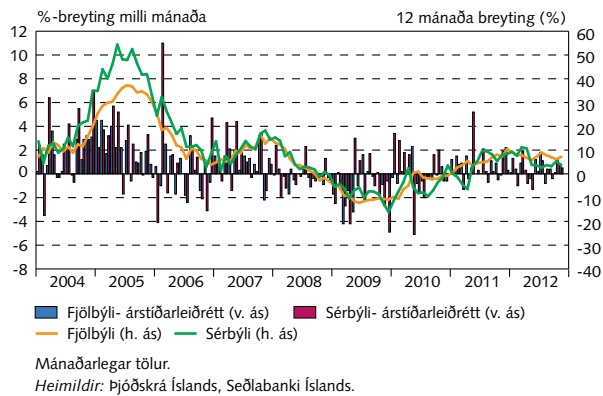
VI-2

## Íbúðaverð á höfuðborgarsvæðinu



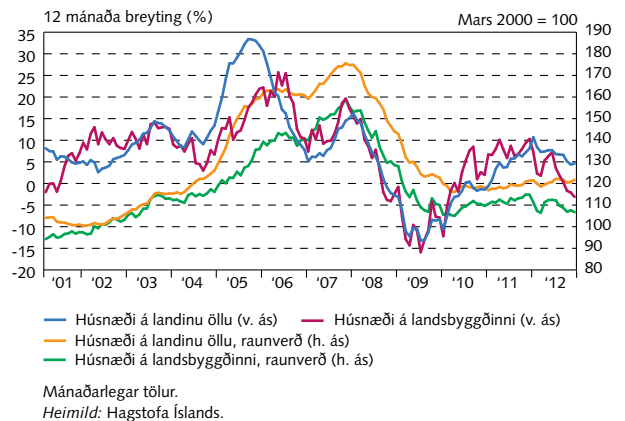
VI-3

## Íbúðaverð á höfuðborgarsvæðinu



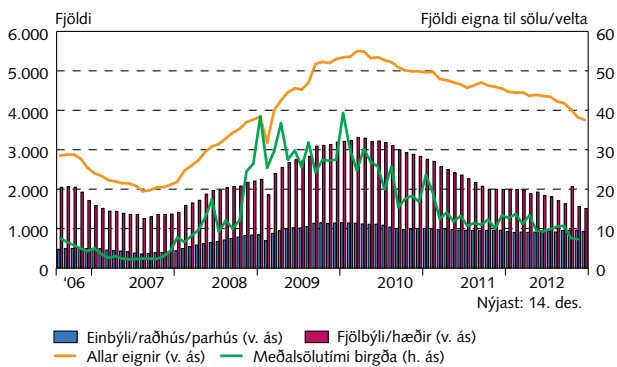
VI-4

## Markaðsverð húsnæðis



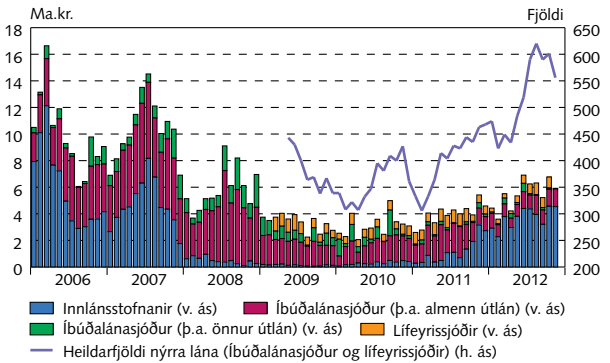
VI-5

## Auglýstar fasteignir og meðalsölutími birgða



VI-6

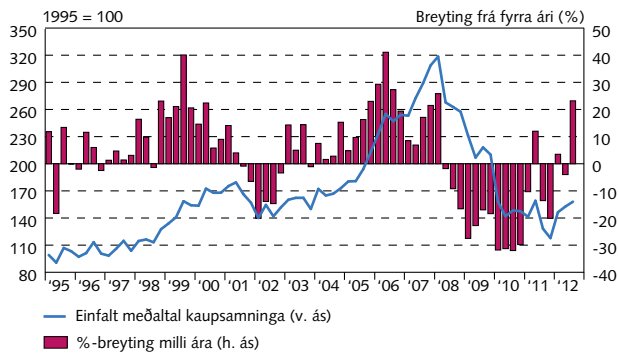
## Fjöldi og fjárhæð nýrra íbúðalána



## VI Eignamarkaðir

VI-7

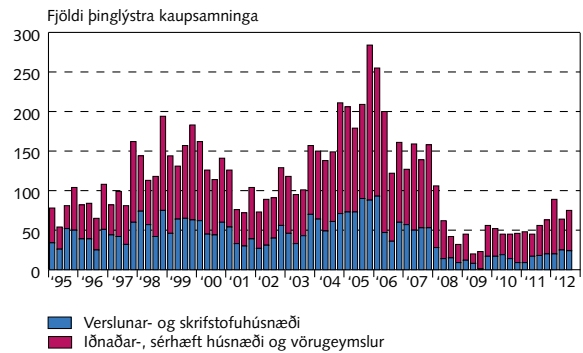
### Raunverð atvinnuhúsnæðis á höfuðborgarsvæðinu



Vegið meðaltal iðnaðar-, verslunar- og skrifstofuhúsnæðis. Óvissa er veruleg vegna fárra og ósamleitra mælinga. Ársfjórðungslegar tölur.  
Heimildir: Þjóðskrá Íslands, Seðlabanki Íslands.

VI-8

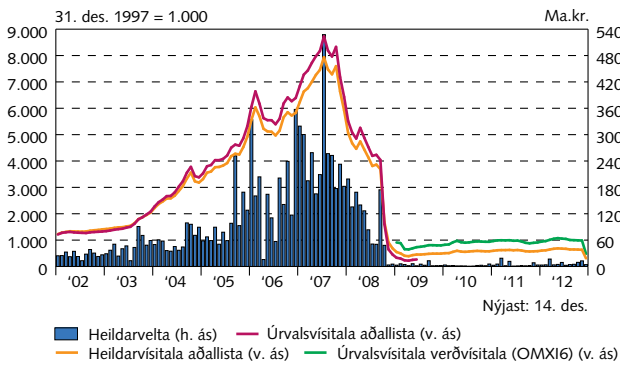
### Velta atvinnuhúsnæðis eftir grundarfsemi



Miðað er við kaupdag til og með maí 2006 en þinglýsingardag eftir það. Ársfjórðungslegar tölur.  
Heimildir: Þjóðskrá Íslands, Seðlabanki Íslands.

VI-9

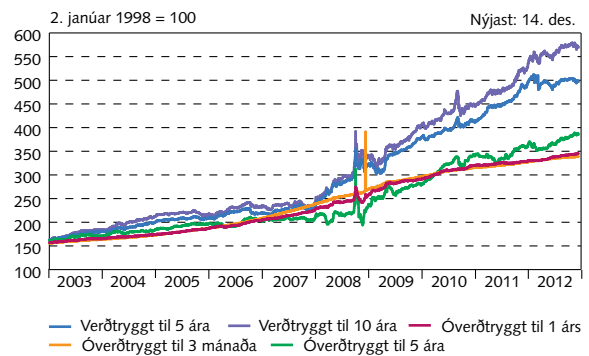
### Hlutafjarmarkaður



Mánaðarleg heildarvelta skráðra hlutabréfa og mánaðarlegt meðaltal úrvalsvisitala.  
Heimild: Nasdaq OMX Iceland.

VI-10

### Skuldabréfavísitölur

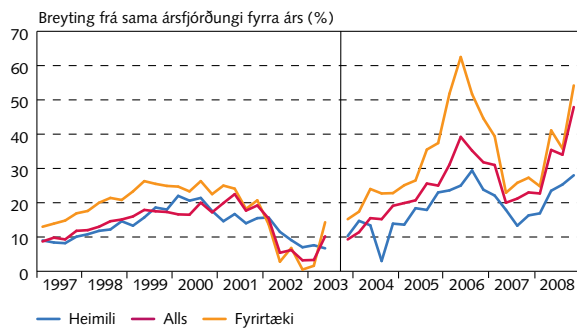


Vísitölurnar eru útreikningar Nasdaq OMX Iceland á ávöxtun skuldabréfa með fastan líftíma. Daglegar tölur.  
Heimild: Nasdaq OMX Iceland.

## VII Fjármálamarkaðir

VII-1

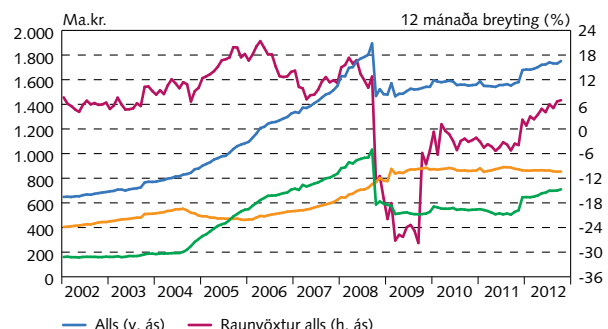
### Útlán lánakerfisins



Vegna breytingar á lánaflokkun eru tölur frá og með 3. ársfjórðungi 2003 ekki fyllilega sambærilegar við eldri tölur. Ársfjórðungslegar tölur. Raðimar hafa ekki verið uppfærðar síðan í september 2008 þar sem gögn liggja ekki fyrir.  
Heimild: Seðlabanki Íslands.

VII-2

### Skuldir heimila við helstu lánastofnanir

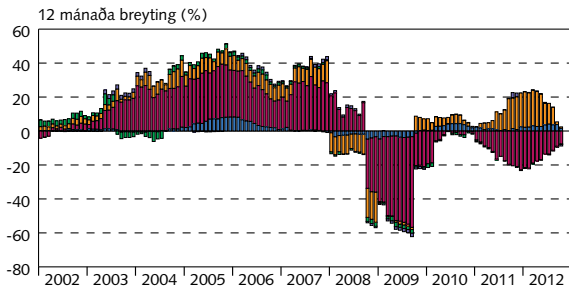


Frá september 2008 eru skuldir við innlánsstofnanir metnar á fyrirtökuverði til nýju bankanna. Raunvöxtur m.v. neysluverð. Í heildartölum eru líka tryggingafélög og Lánasjóður íslenskra námsmanna. Nýjustu tölur geta verið áætlaðar að hluta.  
Heimild: Seðlabanki Íslands.

## VII Fjármálamarkaðir

VII-3

### Útlán innlánsstofnana til fyrirtækja

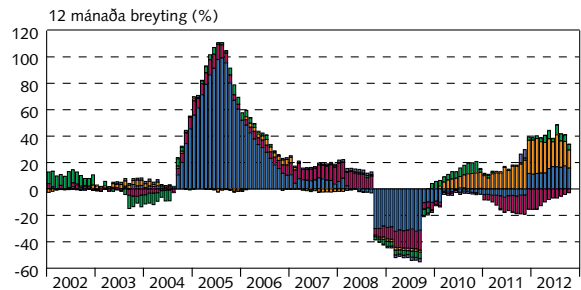


Verðtryggt skuldabréf Gengisbundin skuldabréf  
Óverðtryggt skuldabréf Yfirdráttarlán Annað

Framlag einstakra liða til útlánsvaxtar. Frá september 2008 eru útlán metin á yfirtökuverði til nýju bankanna. Flokkurinn annað samanstendur af vixlum, innlestum ábyrgðum og eignaleigusamningum. Bráðabirgðatölur frá október 2008. Mánaðarlegar tölur.  
Heimild: Seðlabanki Íslands.

VII-4

### Útlán innlánsstofnana til heimila

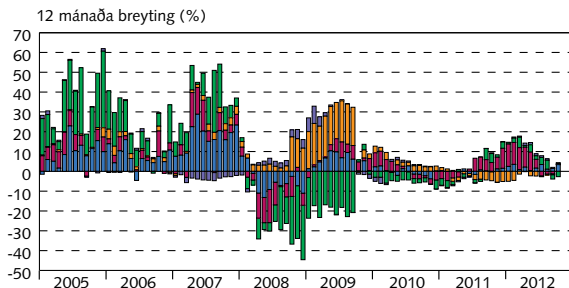


Verðtryggt skuldabréf Gengisbundin skuldabréf  
Óverðtryggt skuldabréf Yfirdráttarlán Annað

Framlag einstakra liða til útlánsvaxtar. Frá september 2008 eru útlán metin á yfirtökuverði til nýju bankanna. Flokkurinn annað samanstendur af vixlum, innlestum ábyrgðum og eignaleigusamningum. Bráðabirgðatölur frá október 2008. Breytingar hafa verið gerðar á flokkun lána á tímabilinu sem sýnt er. Upplýsingar um þær er að finna í hagtölum á heimasíðu bankans. Mánaðarlegar tölur.  
Heimild: Seðlabanki Íslands.

VII-5

### Innlán fyrirtækja

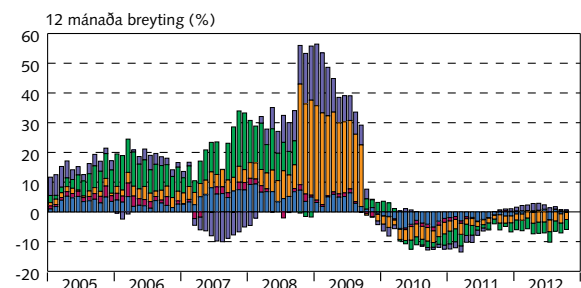


Veltiinnlán Innl. gjaldeyrisreikn. (innl. aðilar)  
Óbundið sparifé Bundið sparifé Verðtryggt sparifé

Framlag einstakra liða til innlánsvaxtar. Bundið sparifé samanstendur af peningamarkaðsreikningum og öðru bundnu sparifé. Verðtryggt sparifé samanstendur af innlánnum vegna viðbótarlífeyrissparnaðar, verðtryggtum orlofsreikningum og verðtryggtum innlánnum. Bráðabirgðatölur frá október 2008. Mánaðarlegar tölur.  
Heimild: Seðlabanki Íslands.

VII-6

### Innlán heimila

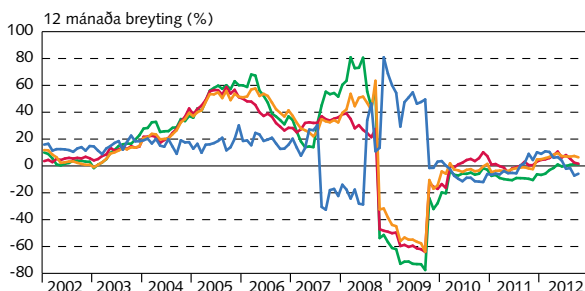


Veltiinnlán Innl. gjaldeyrisreikn. (innl. aðilar)  
Óbundið sparifé Bundið sparifé Verðtryggt sparifé

Framlag einstakra liða til innlánsvaxtar. Bundið sparifé samanstendur af peningamarkaðsreikningum og öðru bundnu sparifé. Verðtryggt sparifé samanstendur af innlánnum vegna viðbótarlífeyrissparnaðar, verðtryggtum orlofsreikningum og verðtryggtum innlánnum. Bráðabirgðatölur frá október 2008. Mánaðarlegar tölur.  
Heimild: Seðlabanki Íslands.

VII-7

### M3 og innlend útlán innlánsstofnana

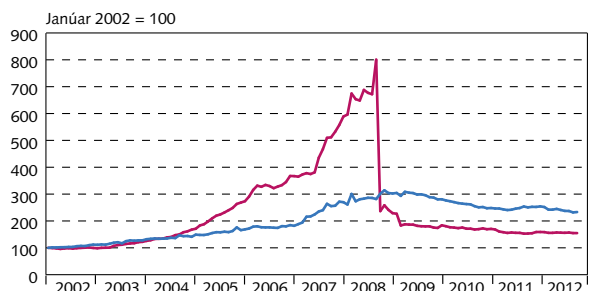


M3 Útlán án gengis- og verðuppfærslu Útlán  
Raungildi útlána

Leiðrétt er fyrir ætluðum áhrifum verðlags- og gengisbreytinga á stofn verðtryggðra og gengistryggðra lána. Raungildi útlána eru raunvirt með vísitölu neysluverðs og vísitölu meðalgengis. Fyrir janúar 2002 er leiðrétt fyrir innkomu Kaupþings. Bráðabirgðatölur frá október 2008. Mánaðarlegar tölur.  
Heimildir: Hagstofa Íslands, Seðlabanki Íslands.

VII-8

### Raungildi M3 og innlendra útlána innlánsstofnana



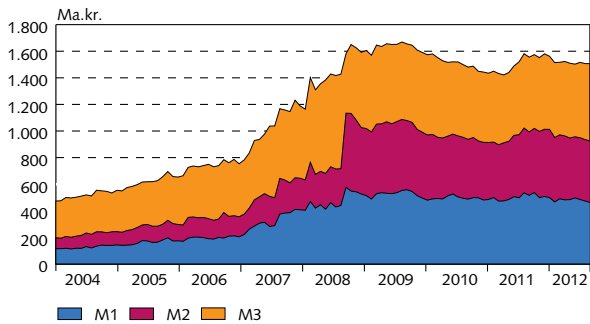
M3 (árstíðarleiðrétt) Útlán

Útlán og peningamagn (M3) á föstu verði raunvirt með vísitölu neysluverðs. Bráðabirgðatölur frá október 2008. Mánaðarlegar tölur.  
Heimildir: Hagstofa Íslands, Seðlabanki Íslands.

## VII Fjármálamarkaðir

VII-9

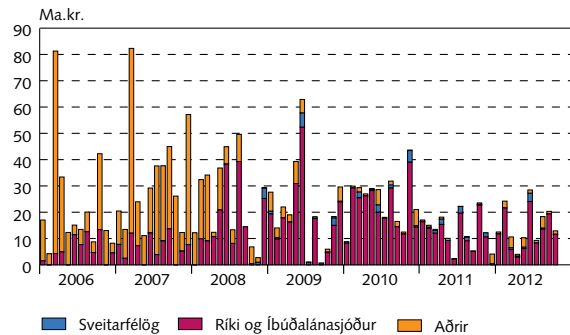
Peningamagn í umferð



Bráðabirgðatölur frá október 2008. Mánaðarlegar tölur.  
Heimild: Seðlabanki Íslands.

VII-10

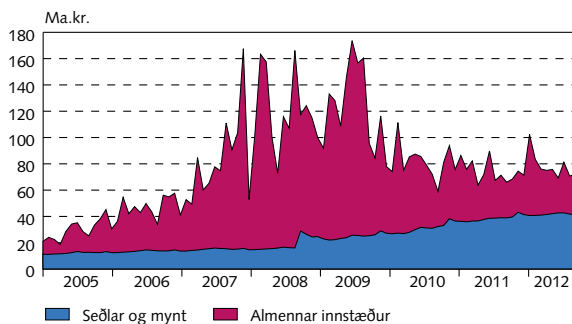
Útboð markaðsskuldabréfa



Mánaðarlegar tölur.  
Heimild: Seðlabanki Íslands.

VII-11

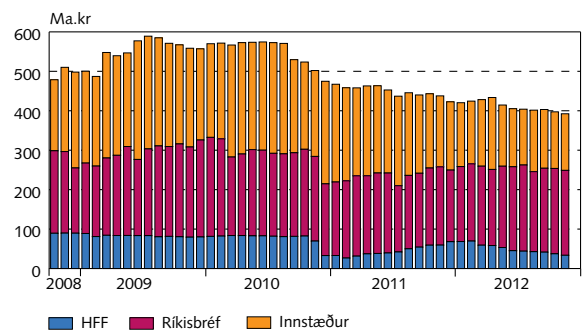
Grunnfé (M0)



Skipting grunnfjár skv. reikningum Seðlabankans. Mánaðarlegar tölur.  
Heimild: Seðlabanki Íslands.

VII-12

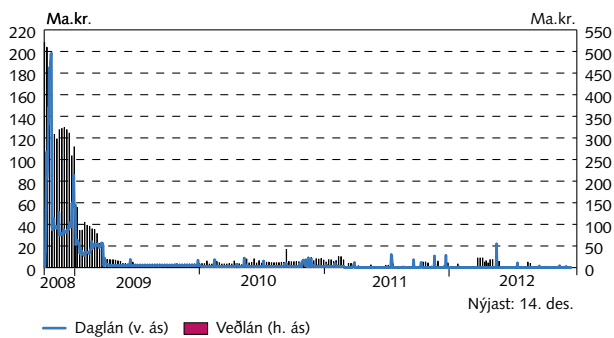
Krónueign erlendra aðila



Mánaðarlegar tölur.  
Heimildir: Verðbréfaskráning Íslands, Seðlabanki Íslands.

VII-13

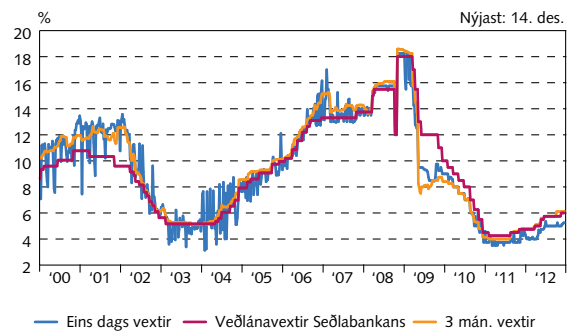
Daglán og veðlán Seðlabanka Íslands



Vikulegar tölur fyrir veðlán og daglegar tölur fyrir daglán.  
Heimild: Seðlabanki Íslands.

VII-14

Veðlánavextir Seðlabanka Íslands og vextir á peningamarkaði

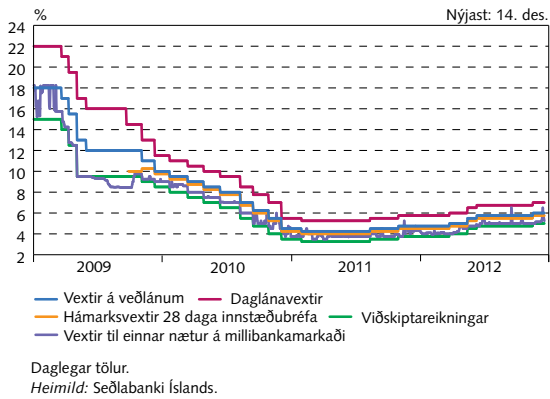


Vikulegar tölur.  
Heimild: Seðlabanki Íslands.

## VII Fjármálamarkaðir

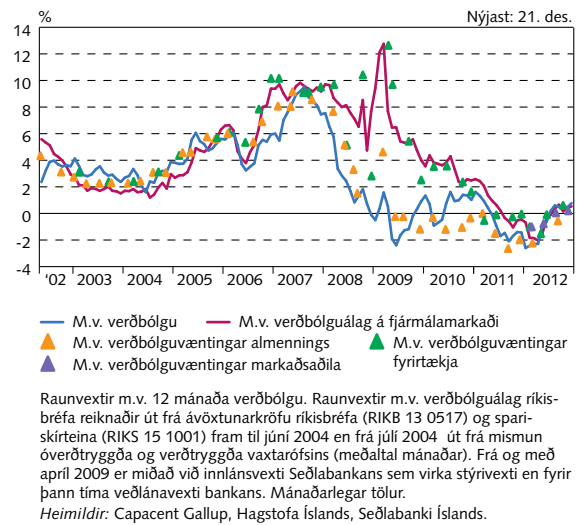
VII-15

Vextir Seðlabanka Íslands og skammtíamarkaðsvextir



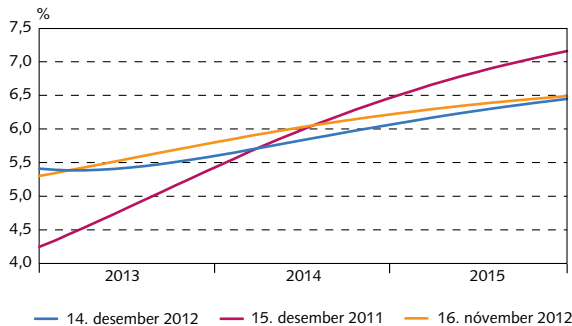
VII-16

Raunvextir Seðlabanka Íslands



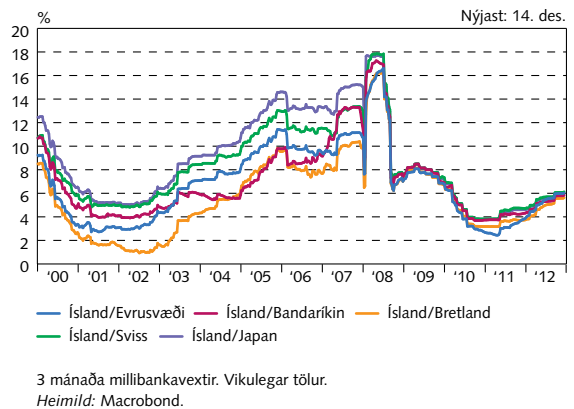
VII-17

Framvirkir vextir á fjármálamarkaði



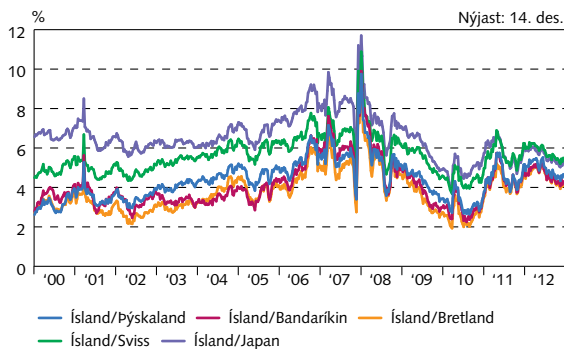
VII-18

Skammtíamavxtamunur



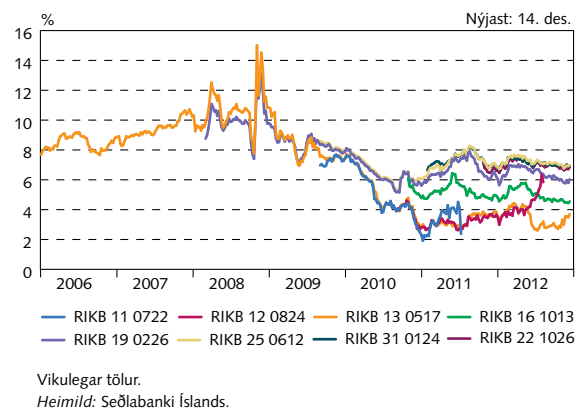
VII-19

Langtíamavxtamunur



VII-20

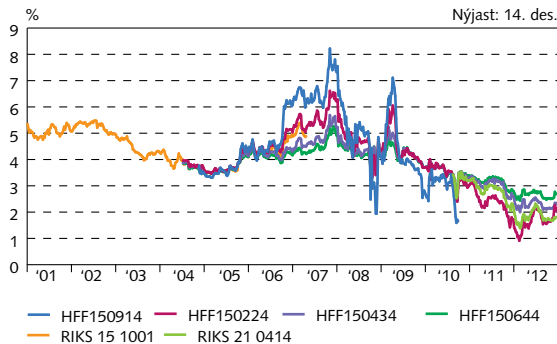
Ávöxtunarkrafa óverðtryggðra skuldabréfa



## VII Fjármálamarkaðir

VII-21

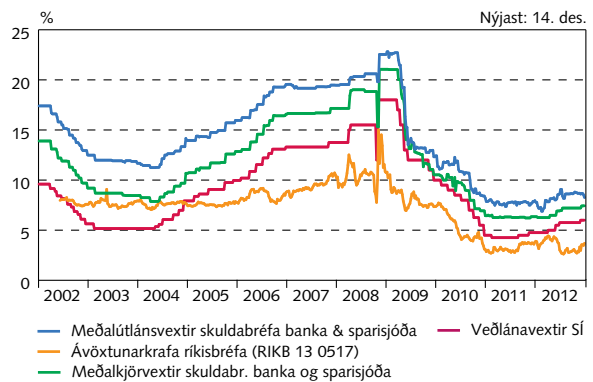
### Ávöxtunarkrafa verðtryggðra skuldabréfa



Vikulegar tölur.  
Heimild: Seðlabanki Íslands.

VII-22

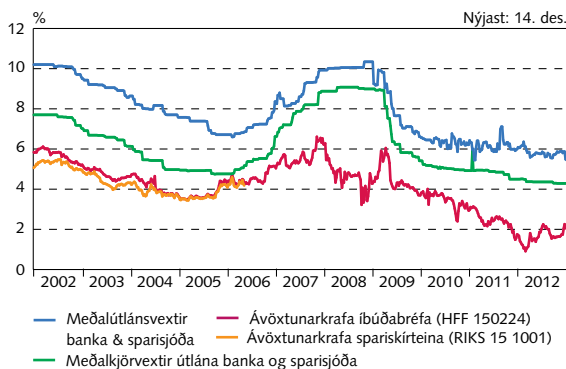
### Óverðtryggðir meðalvextir



Vegna breyttra aðferða við útreikning meðalvaxta eru tölur frá og með febrúar 2007 ekki fyllilega sambærilegar við eldri tölur. Vikulegar tölur.  
Heimild: Seðlabanki Íslands.

VII-23

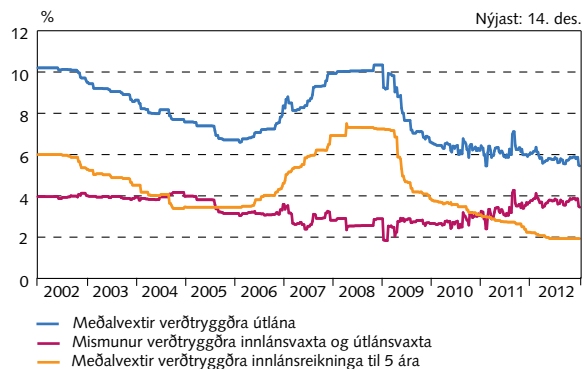
### Verðtryggðir meðalvextir



Vegna breyttra aðferða við útreikning meðalvaxta eru tölur frá og með febrúar 2007 ekki fyllilega sambærilegar við eldri tölur. Vikulegar tölur.  
Heimild: Seðlabanki Íslands.

VII-24

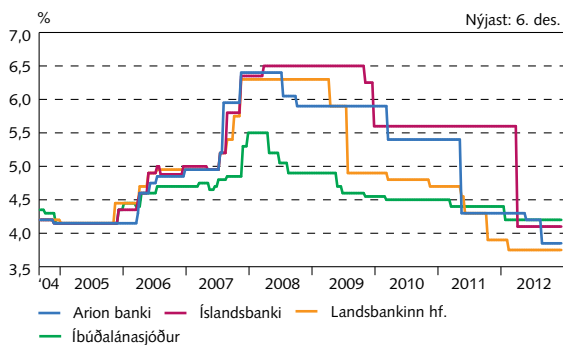
### Verðtryggðir út- og innlánsvextir banka og sparisjóða



Vegna breyttra aðferða við útreikning meðalvaxta eru tölur frá og með febrúar 2007 ekki fyllilega sambærilegar við eldri tölur. Vikulegar tölur.  
Heimild: Seðlabanki Íslands.

VII-25

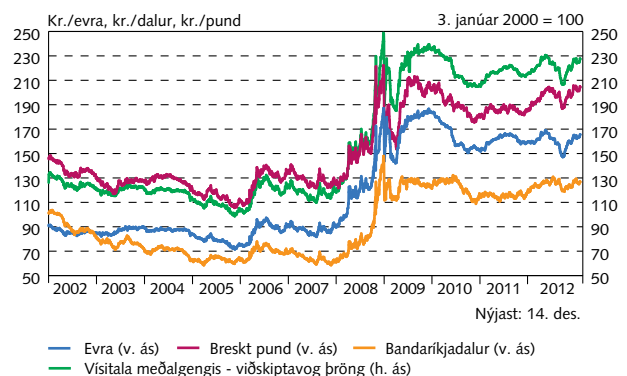
### Verðtryggðir vextir íbúðalána



Lægstu vextir m.v. lán með uppgreiðsluþóknun. Vextir íbúðalánasjóðs miðast við verðtryggða vexti íbúðalána með uppgreiðsluþóknun frá og með desember 2005, en án uppgreiðsluþóknunar fyrir þann tíma. 10 daga tölur.  
Heimildir: Íbúðalánasjóður, Seðlabanki Íslands.

VII-26

### Gengi krónu gagnvart erlendum gjaldmiðlum

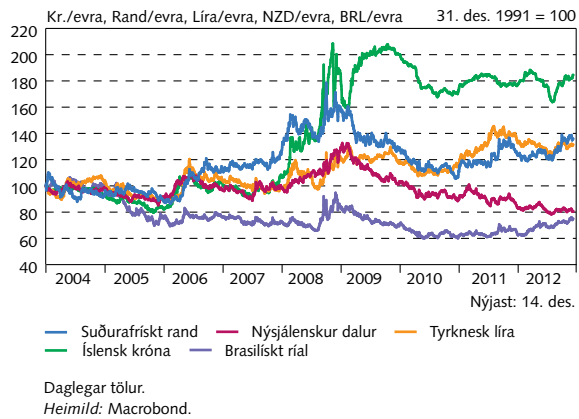


Vísitala meðalgengis er reiknuð út frá viðri viðskiptavog. Daglegar tölur.  
Heimild: Seðlabanki Íslands.

## VII Fjármálamarkaðir

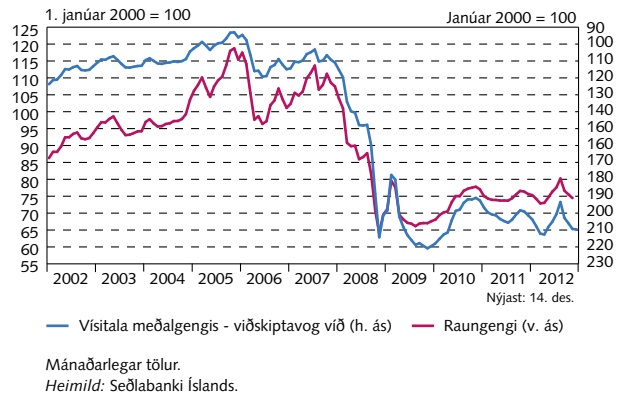
VII-27

### Gengi hávaxtagjaldmiðla gagnvart evru



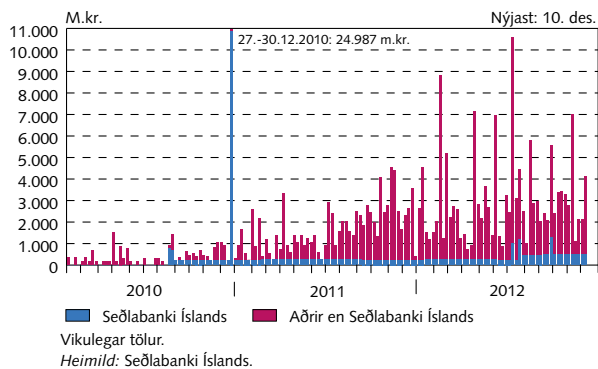
VII-28

### Meðalgengi og raungengi krónu



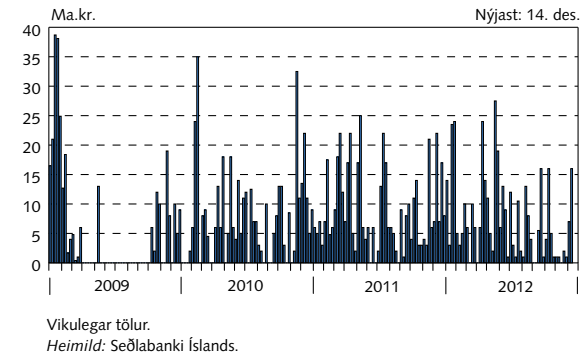
VII-29

### Velta á gjaldeyrismarkaði



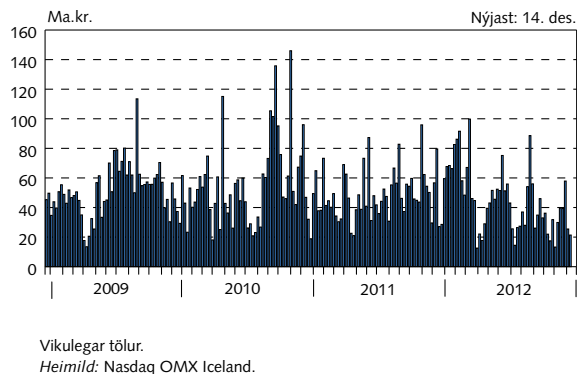
VII-30

### Velta á millibankamarkaði með krónu



VII-31

### Velta á skuldabréfamarkaði



VII-32

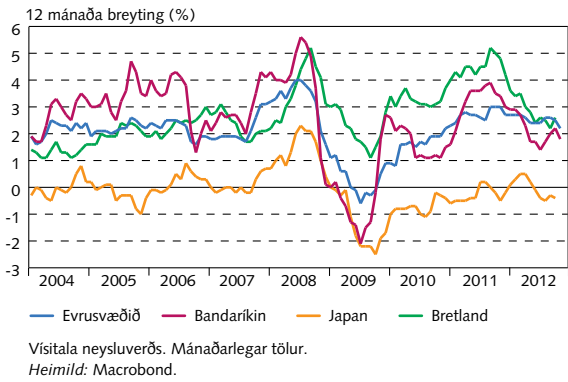
### Skuldatryggingarálag ríkisins



# VIII Alþjóðleg efnahagsmál

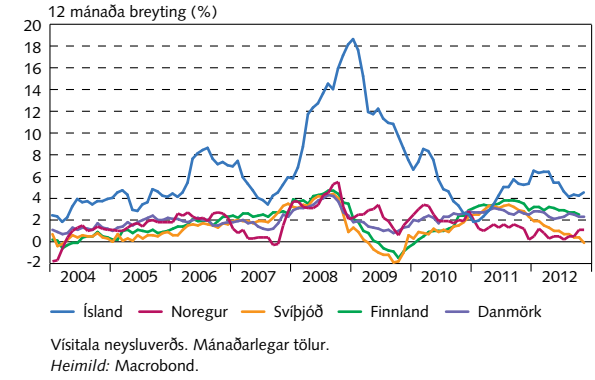
VIII-1

## Verðlagsþróun



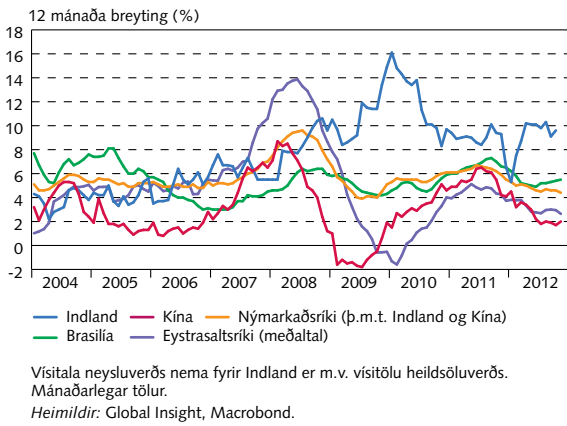
VIII-2

## Verðlagsþróun á Norðurlöndunum



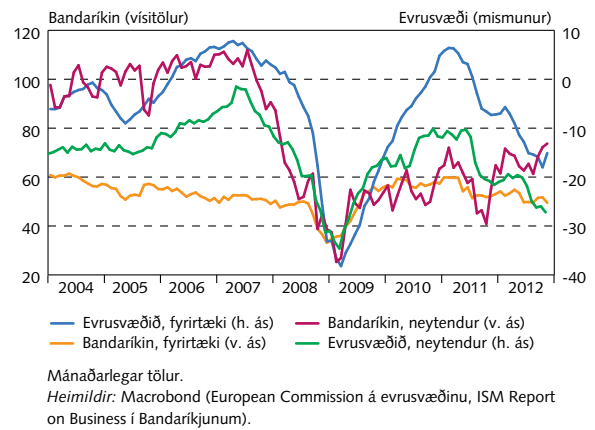
VIII-3

## Verðlagsþróun á Indlandi, í Kína og nýmarkaðsríkjum



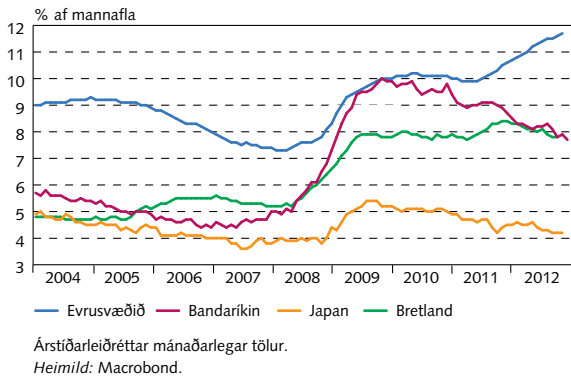
VIII-4

## Væntingavísitölur á evrusvæði og í Bandaríkjunum



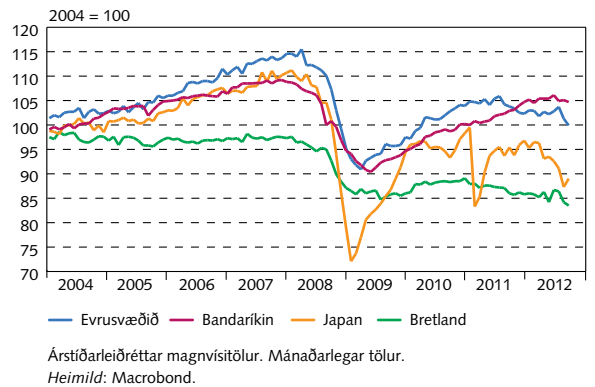
VIII-5

## Atvinnuleysi



VIII-6

## Iðnaðarframleiðsla

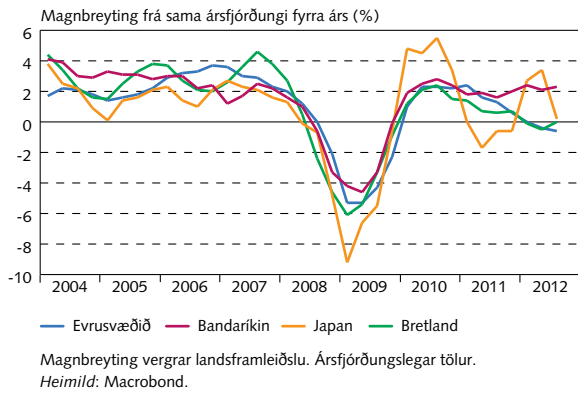




## VIII Alþjóðleg efnahagsmál

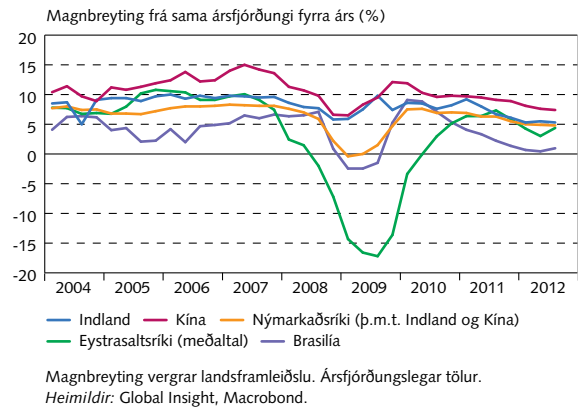
VIII-7

### Hagvöxtur



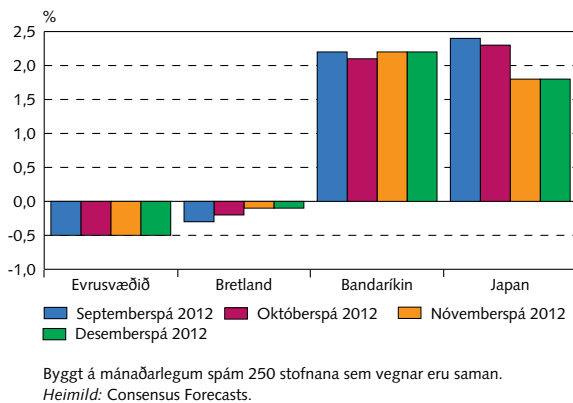
VIII-8

### Hagvöxtur í nýmarkaðsrikjum



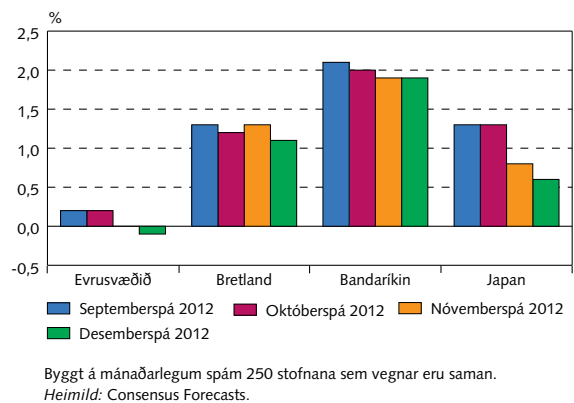
VIII-9

### Hagvaxtarspár fyrir 2012



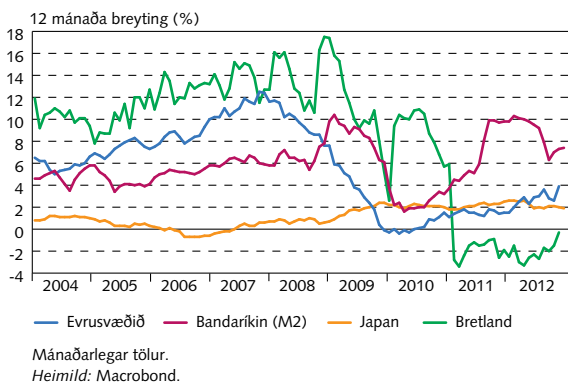
VIII-10

### Hagvaxtarspár fyrir 2013



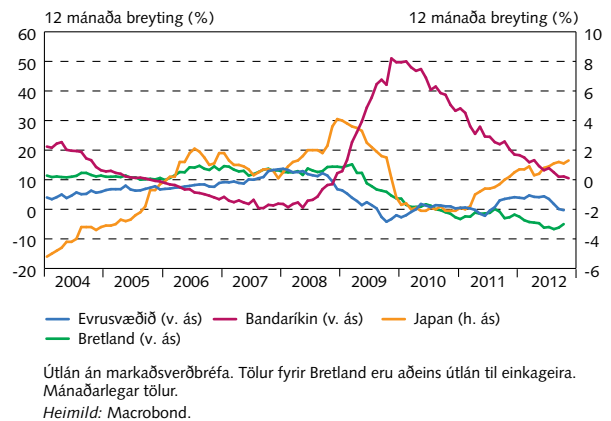
VIII-11

### Vöxtur breiðs peningamagns (M3)



VIII-12

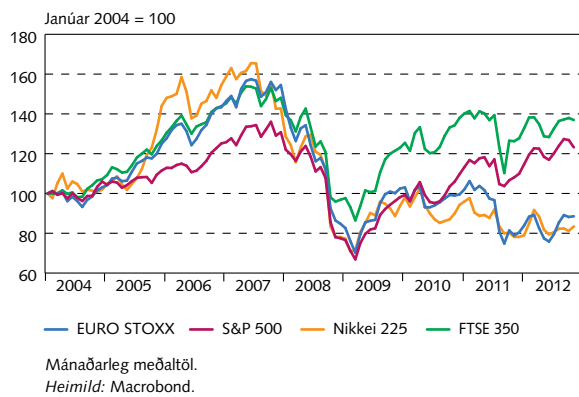
### Útlán innlánsstofnana



## VIII Alþjóðleg efnahagsmál

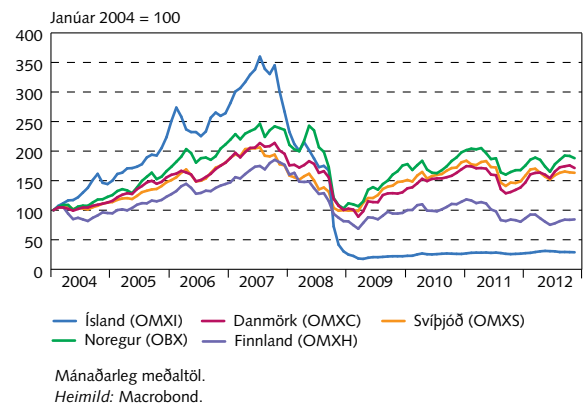
VIII-13

### Hlutabréfaverð



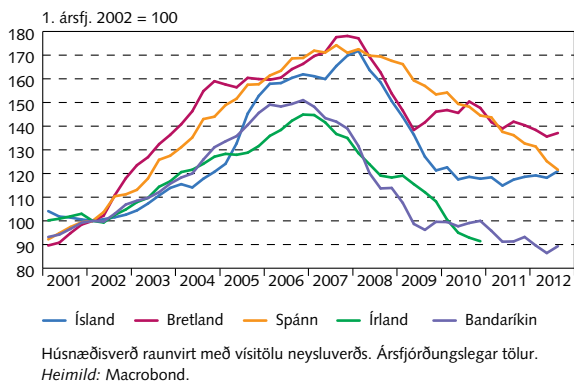
VIII-14

### Hlutabréfaverð á Norðurlöndunum



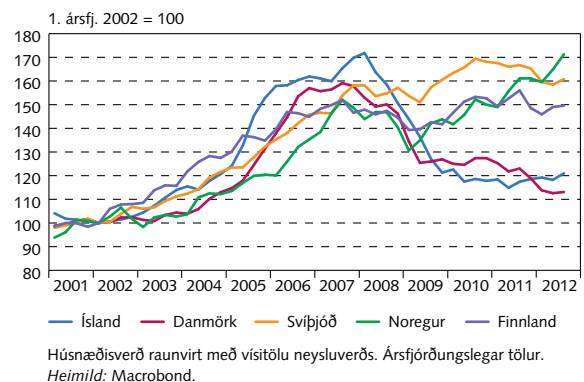
VIII-15

### Raunverð húsnæðis



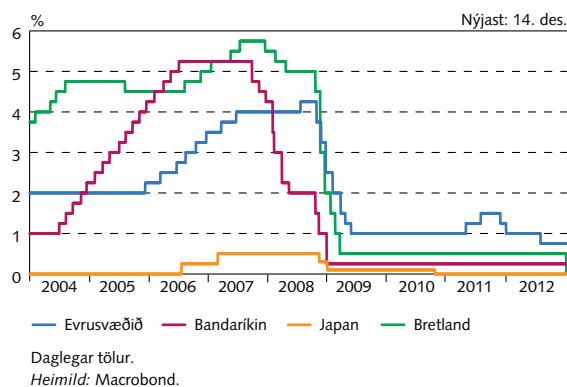
VIII-16

### Raunverð húsnæðis á Norðurlöndunum



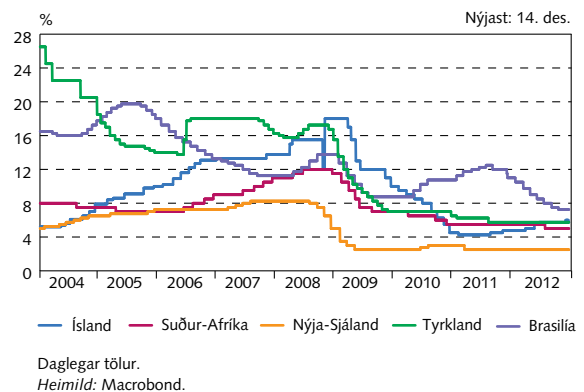
VIII-17

### Stýrivextir seðlabanka



VIII-18

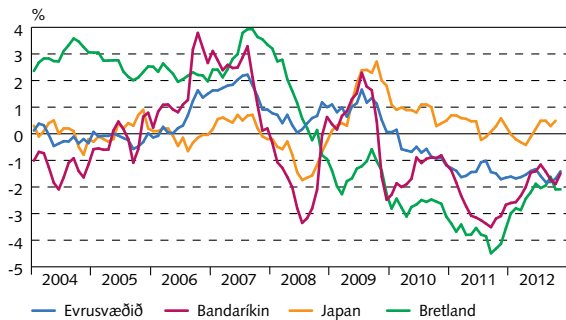
### Stýrivextir seðlabanka



## VIII Alþjóðleg efnahagsmál

VIII-19

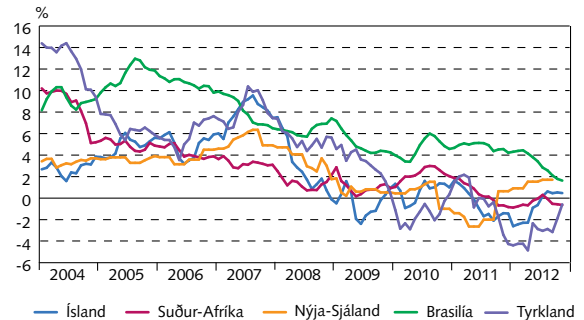
Raunstýrivextir erlendra seðlabanka



Mánaðarlegar tölur.  
Heimild: Macrobond.

VIII-20

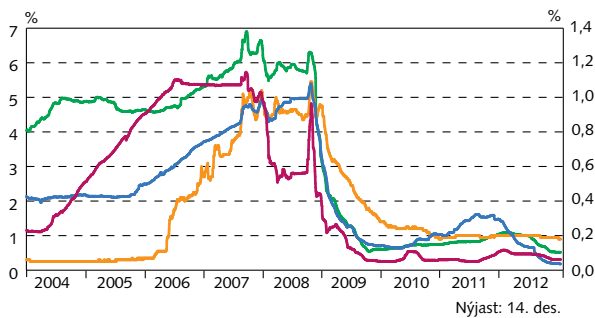
Raunstýrivextir erlendra seðlabanka



Mánaðarlegar tölur.  
Heimild: Macrobond.

VIII-21

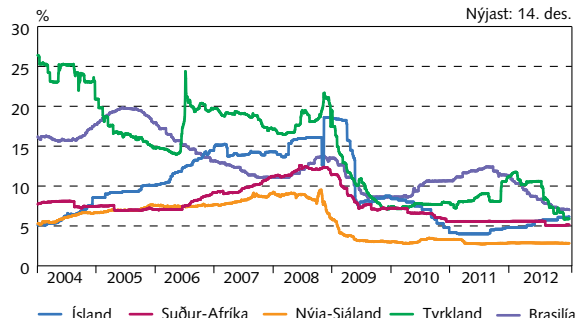
Skammtíamvextir



Nýjast: 14. des.  
3 mánaða peningamarkaðsvextir. Daglegar tölur.  
Heimild: Macrobond.

VIII-22

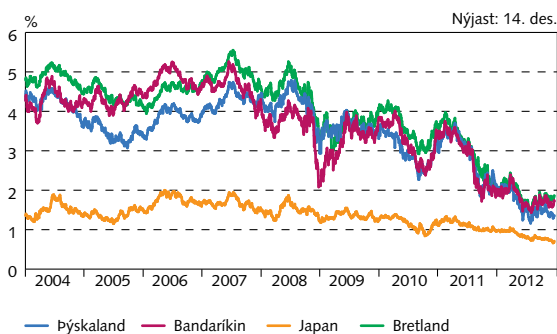
Skammtíamvextir hávaxtagjaldmiðla



Nýjast: 14. des.  
3 mánaða millibankavextir. Daglegar tölur.  
Heimildir: Bloomberg, Macrobond.

VIII-23

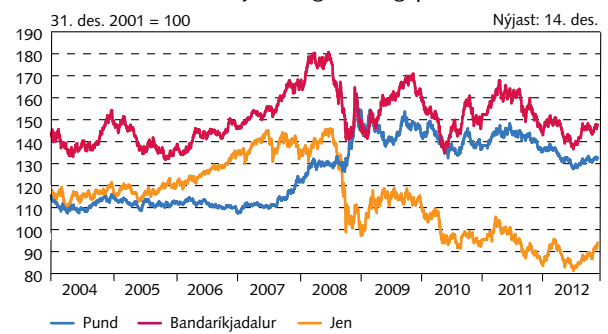
Vextir 10 ára ríkisskuldabréfa



Daglegar tölur.  
Heimild: Macrobond.

VIII-24

Gengi evru gagnvart jeni, Bandaríkjadal og sterlingspundi

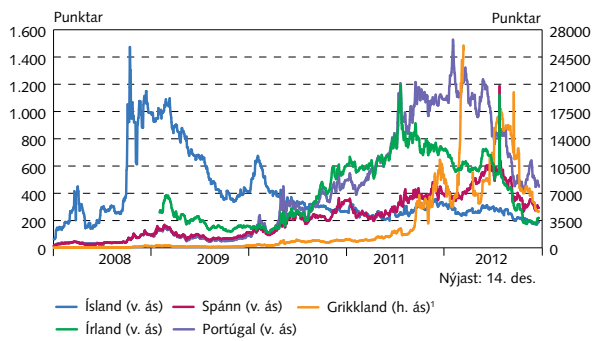


Daglegar tölur.  
Heimild: Seðlabanki Íslands.

## VIII Alþjóðleg efnahagsmál

VIII-25

### Skuldatryggingarálag



VIII-26

### Skuldatryggingarálag

