

Hagvísar Seðlabanka Íslands

Yfirlit um þróun efnahagsmála

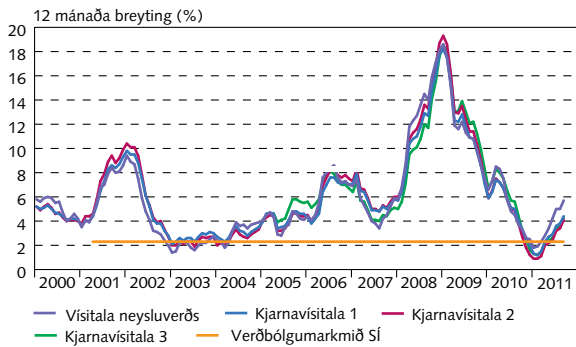


Seðlabanki Íslands
September 2011

I Verðlagsþróun og verðbólguvæntingar

I-1

Verðbólga

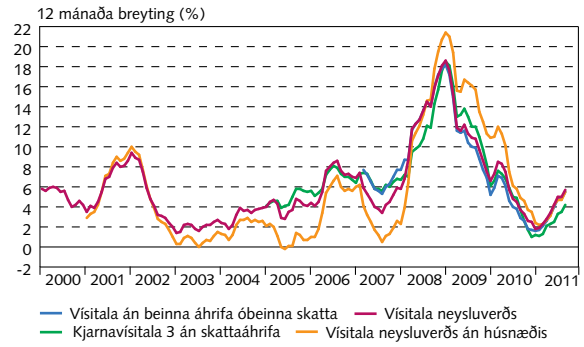


Heildarvísitala og mælikvarðar á undirliggjandi verðbólgu. Kjarnavísitala 1 undanskilur verð búvöru, grænmetis, ávaxta og bensins og kjarnavísitala 2 til viðbótar verð opinberrar þjónustu. Kjarnavísitala 3 er kjarnavísitala 2 án áhrifa af breytingum raunvaxta á húsnæðislið vísitölu neysluverðs.

Mánaðarlegar tölur.
Heimildir: Hagstofa Íslands, Seðlabanki Íslands.

I-2

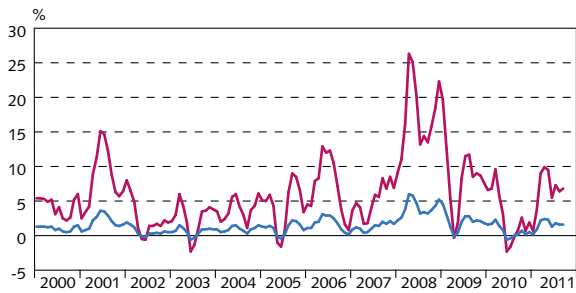
Verðbólga: ýmsir mælikvarðar



Mánaðarlegar tölur.
Heimild: Hagstofa Íslands.

I-3

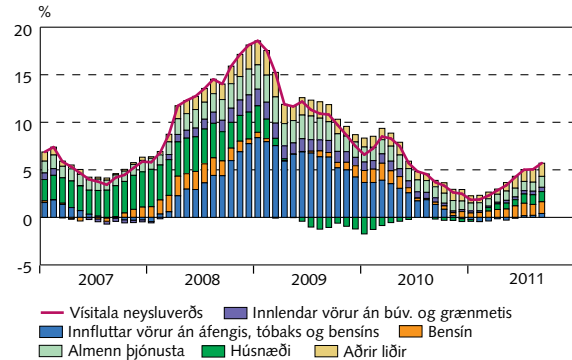
Árstíðarleiðrétt verðbólga



Þessi mælikvarði á verðbólgu er afar sveiflukennur en gefur vísbandingu um hvernig verðbólguþröngingur er að þróast. Mánaðarlegar tölur.
Heimildir: Hagstofa Íslands, Seðlabanki Íslands.

I-4

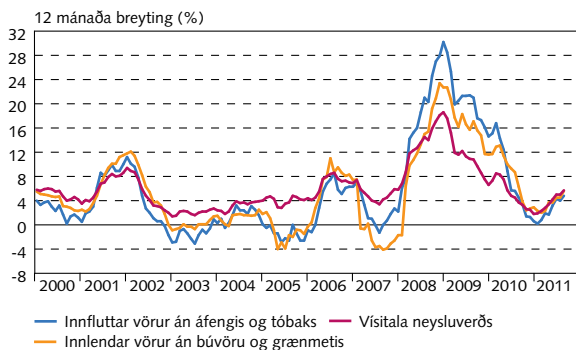
Undirlíðir verðbólgu



Framlag til 12 mánaða verðbólgu. Mánaðarlegar tölur.
Heimild: Hagstofa Íslands.

I-5

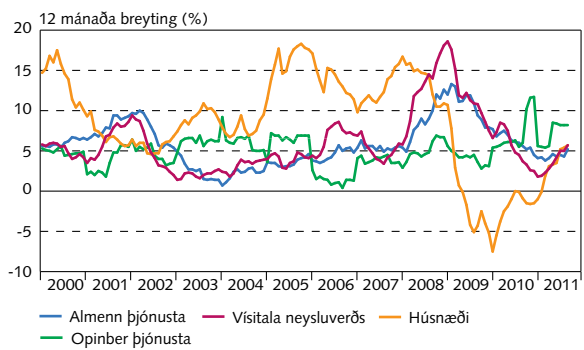
Verðlagsþróun: vörur



Mánaðarlegar tölur.
Heimild: Hagstofa Íslands.

I-6

Verðlagsþróun: húsnæði og þjónusta

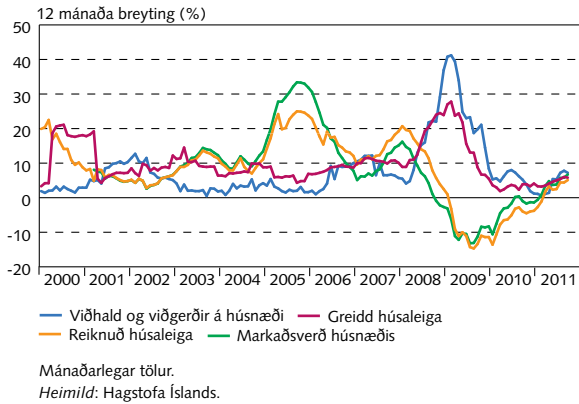


Mánaðarlegar tölur.
Heimild: Hagstofa Íslands.

I Verðlagsþróun og verðbólguvæntingar

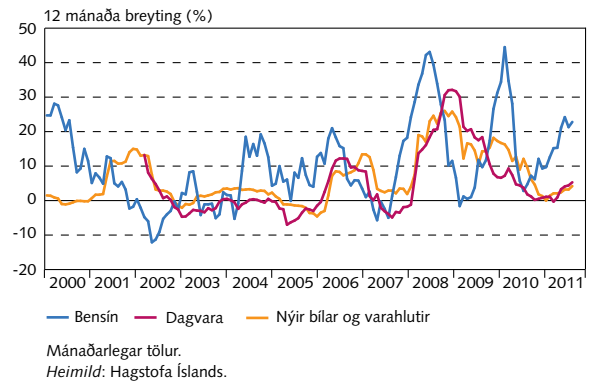
I-7

Verðlagsþróun: húsnæði



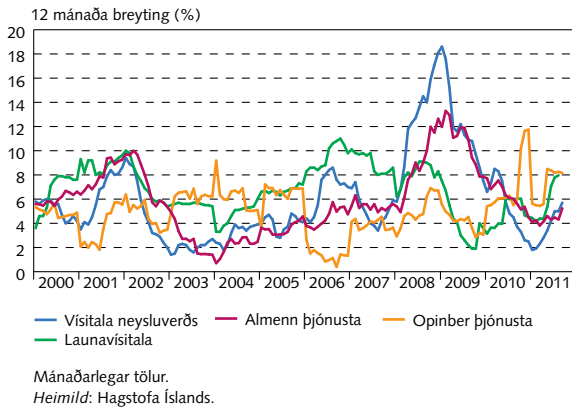
I-8

Verðlagsþróun: ýmsir undirliðir



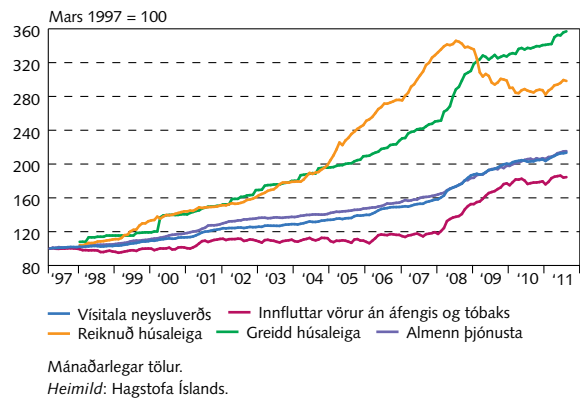
I-9

Verðlags- og launapróun: laun, verðbólga og þjónusta



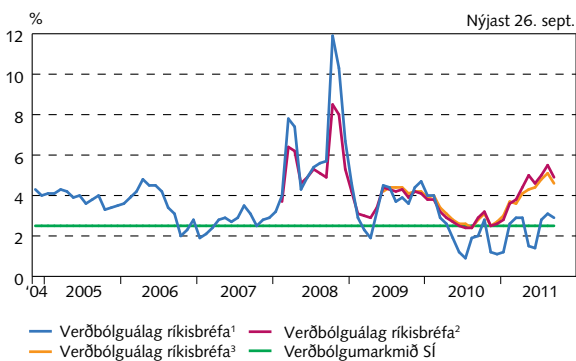
I-10

Verðlagsþróun: vörur, húsnæði og þjónusta



I-11

Verðbólguálag á skuldabréfamarkaði

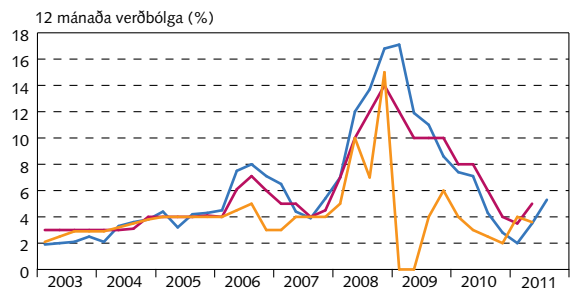


Verðbólguálag í lok mánaðar og er reiknað út frá 1) RIKB 13 0517 og HFF 150914 2) RIKB 19 0226 og HFF 150224 og 3) RIKB 25 0612 og HFF 150434.

Heimild: Seðlabanki Íslands.

I-12

Verðbólguvæntingar fyrirtækja og heimila til eins árs og núverandi verðbólga



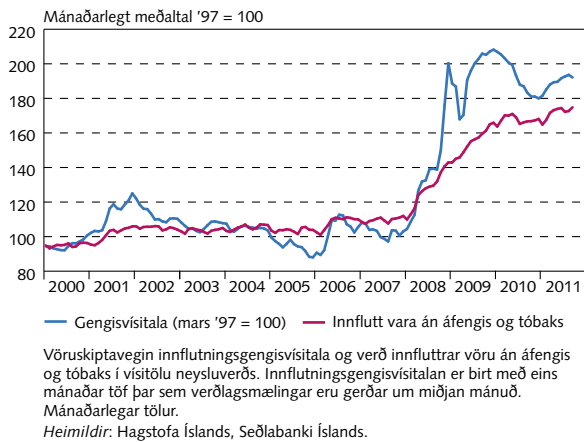
1. Verðbólguvæntingar skv. könnunum Capacent Gallup. Spurt er hver verðbólgan muni verða næstu 12 mánuði og notast er við miðgildi. Mælingar á verðbólguvæntingum fyrirtækja voru framkvæmdar óreglulega fram að þriðja ársfjórðungi 2006 og því er brúað á milli mælinga fram að því. Ársfjórðungslegar tölur.

Heimildir: Capacent Gallup, Hagstofa Íslands.

I Verðlagspróun og verðbólguvæntingar

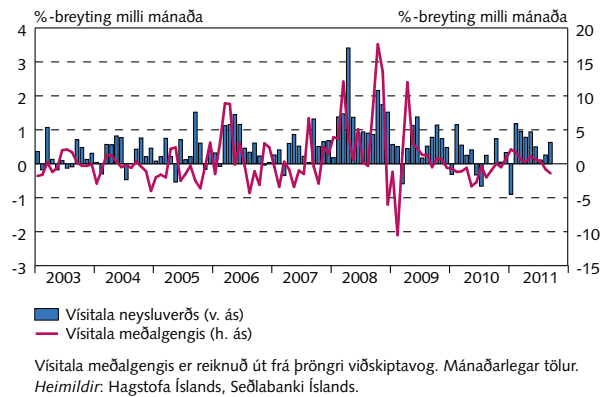
I-13

Innflutningsverðlag og gengispróun



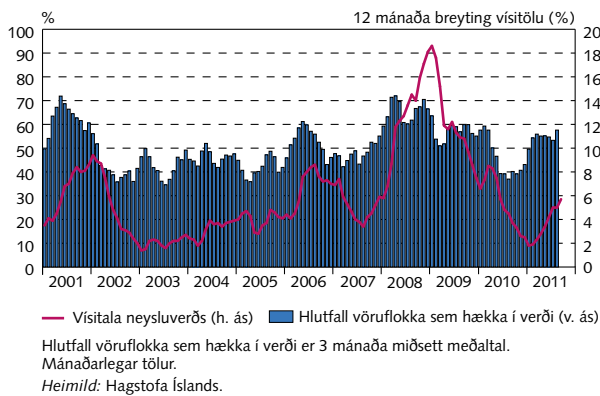
I-14

Verðlags- og gengispróun



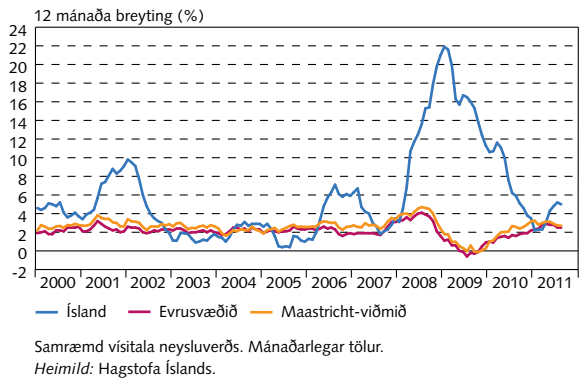
I-15

Dreifing verðhækkana vísitölu neysluverðs



I-16

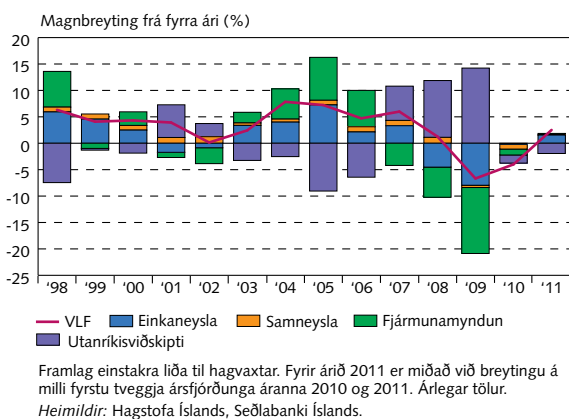
Verðbólga á Íslandi og í Evrópu



II Framleiðsla og eftirspurn

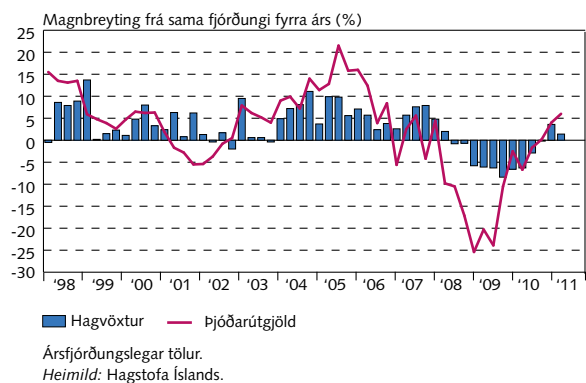
II-1

Landsframleiðsla



II-2

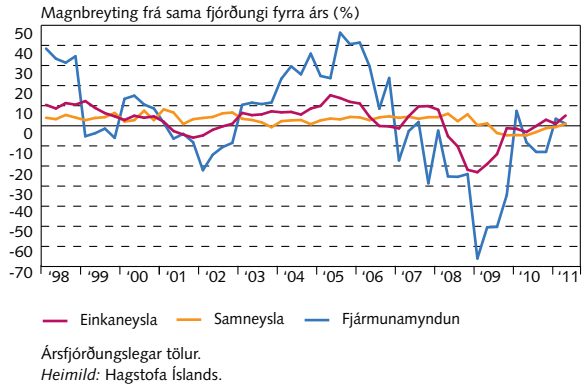
Hagvöxtur og þjóðarútgjöld



II Framleiðsla og eftirspurn

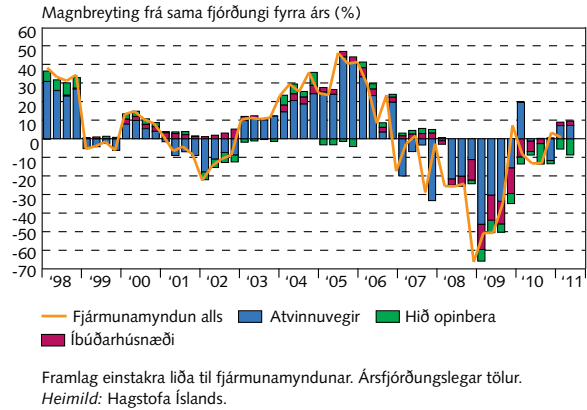
II-3

Einkaneysla, samneysla og fjármunamyndun



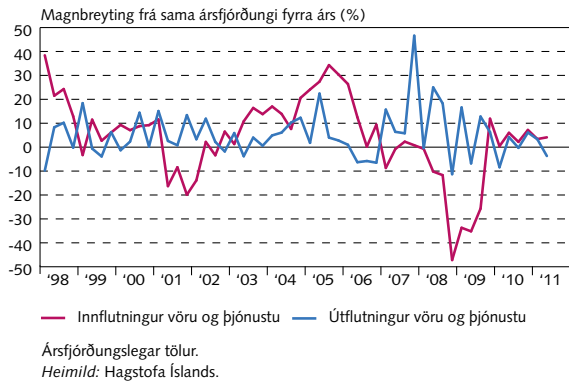
II-4

Fjármunamyndun



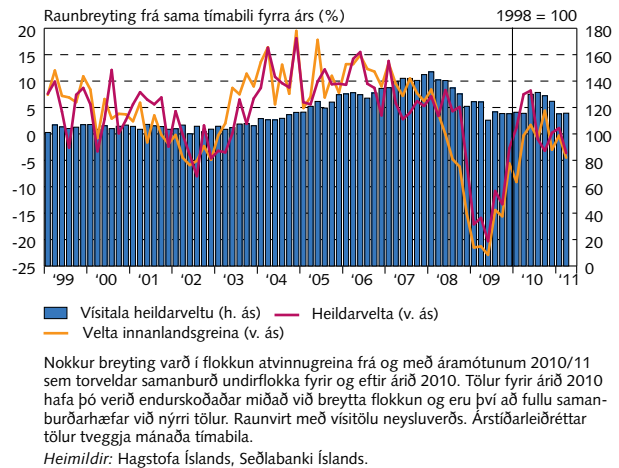
II-5

Utanríkisviðskipti



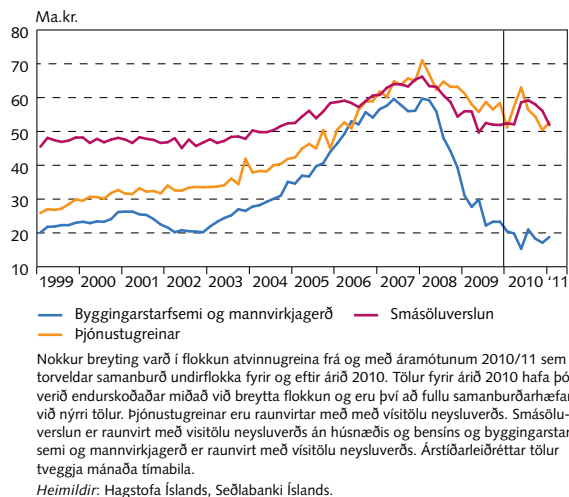
II-6

Velta samkvæmt virðisaukaskattskýrslum



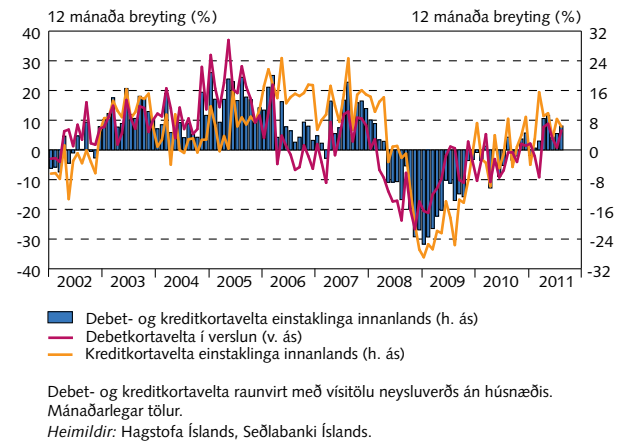
II-7

Velta samkvæmt virðisaukaskattskýrslum



II-8

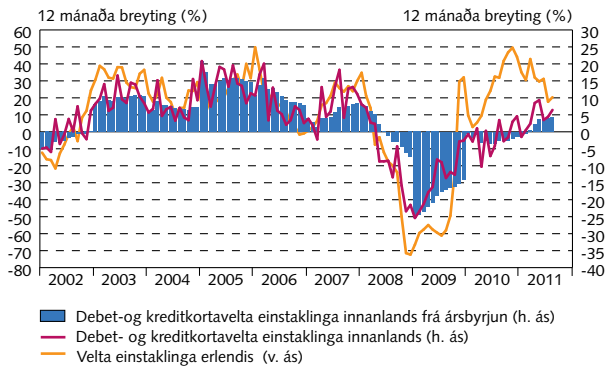
Greiðslukortavelta



II Framleiðsla og eftirspurn

II-9

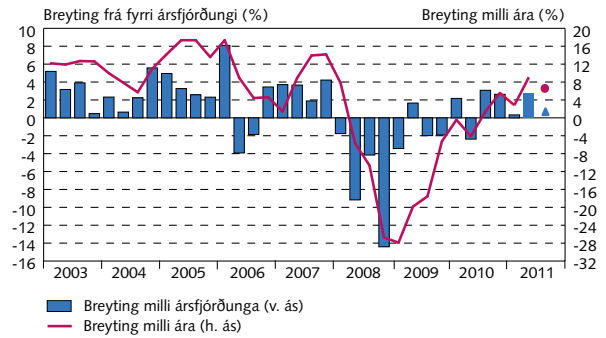
Greiðslukortavelta



Debet- og kreditkortavelta raunvirt með vísitölu neysluverðs án húsnæðis. Velta erlendis raunvirt með vísitölu meðalgengis. Mánaðarlegar tölur. Heimildir: Hagstofa Íslands, Seðlabanki Íslands.

II-10

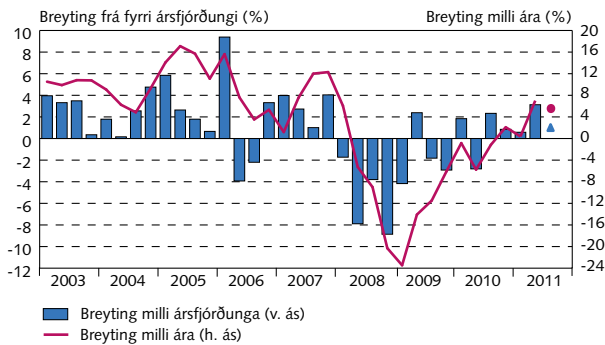
Debet- og kreditkortavelta einstaklinga alls



Árstíðarleiðrétt debet- og kreditkortavelta innanlands raunvirt með vísitölu neysluverðs án húsnæðis. Velta erlendis raunvirt með vísitölu meðalgengis. Ársfjórðungslegar tölur. Gögn fyrir 3. ársfjórðung 2011 eru m.v. júlí-ágúst. Heimildir: Hagstofa Íslands, Seðlabanki Íslands.

II-11

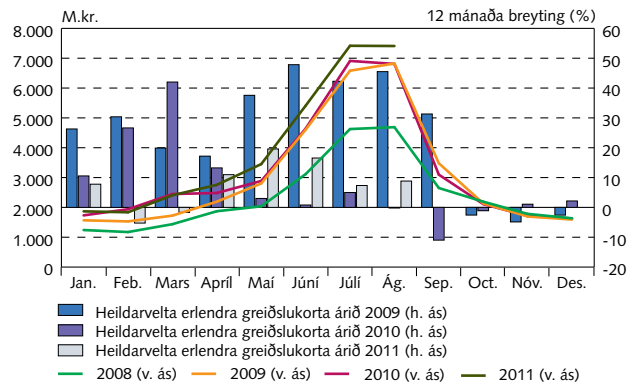
Debet- og kreditkortavelta einstaklinga innanlands



Árstíðarleiðrétt debet- og kreditkortavelta innanlands raunvirt með vísitölu neysluverðs án húsnæðis. Ársfjórðungslegar tölur. Gögn fyrir 3. ársfjórðung 2011 eru m.v. júlí-ágúst. Heimildir: Hagstofa Íslands, Seðlabanki Íslands.

II-12

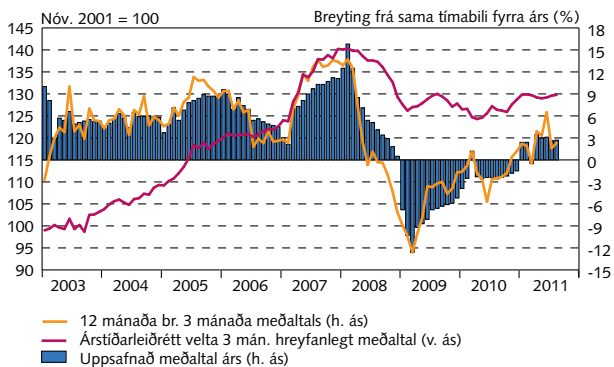
Erlend greiðslukortavelta innanlands



Greiðslukortavelta raunvirt með vísitölu neysluverðs án húsnæðis. Mánaðarlegar tölur. Heimildir: Hagstofa Íslands, Seðlabanki Íslands.

II-13

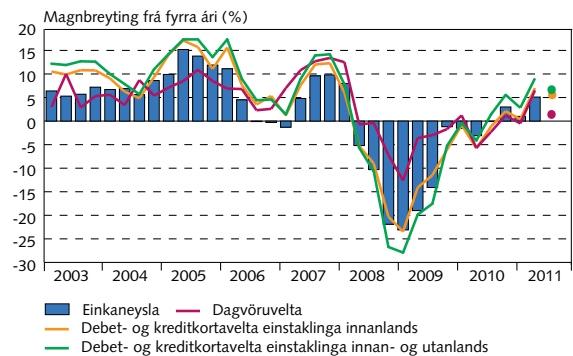
Dagvöruvelta



Raunvirt er með vísitölu dagvöruveltu. Mánaðarlegar tölur. Heimildir: Rannsóknarsetur verslunarinnar, Seðlabanki Íslands.

II-14

Einkaneysla, dagvöruvelta og greiðslukortavelta

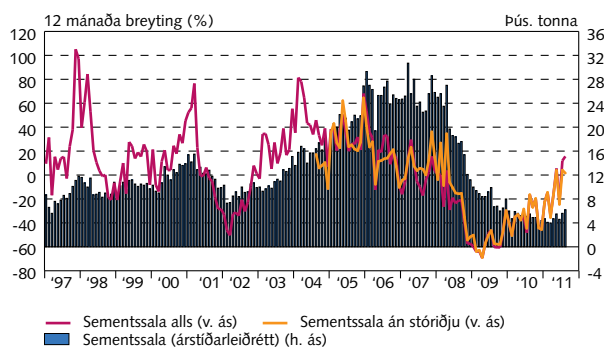


Ársfjórðungslegar tölur. Gögn fyrir 3. ársfjórðung 2011 eru m.v. júlí-ágúst. Heimildir: Hagstofa Íslands, Rannsóknarsetur verslunarinnar, Seðlabanki Íslands.

II Framleiðsla og eftirspurn

II-15

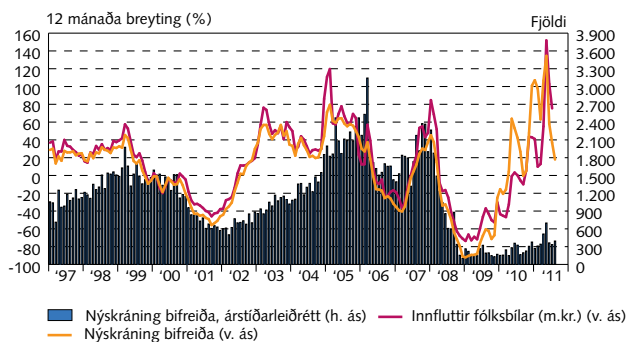
Sementssala



3 mánaða hreyfanlegt meðaltal. Mánaðarlegar tölur.
Heimildir: Aalborg Portland Ísland hf., BM Vallá, Sementsverksmiðjan hf., Seðlabanki Íslands.

II-16

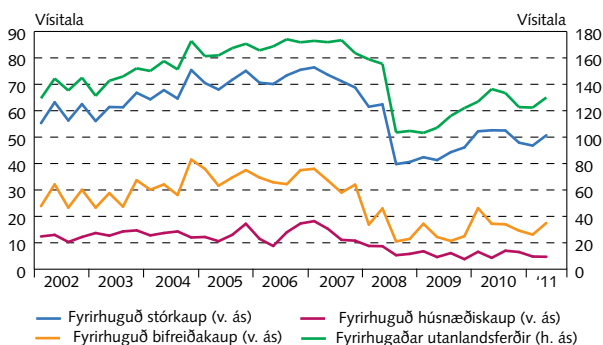
Innflutningur og nýskráning bifreiða



3 mánaða hreyfanlegt meðaltal. Nýskráningar bifreiða ná yfir nýjar og notaðar bifreiðar í öllum flokkum (fólks-, höpferða-, vöru- og sendibifreiðir).
Mánaðarlegar tölur.
Heimildir: Bilgreinasambandið, Hagstofa Íslands, Seðlabanki Íslands.

II-17

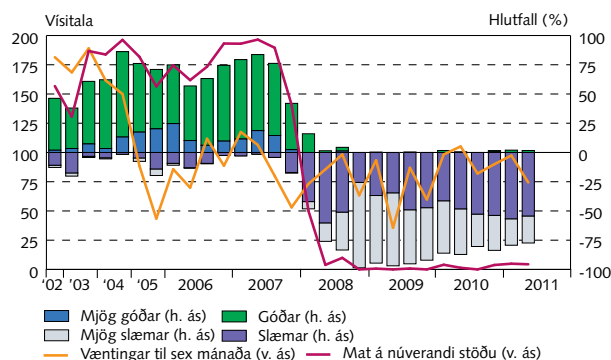
Vísitölur fyrirhugaðra stórkaupa



Vísitölur fyrirhugaðra stórkaupa eru byggðar á könnun Capacent Gallup á væntingum neytenda. Vísitala fyrirhugaðra stórkaupa er meðaltal hinna þrjú vísitalanna.
Ársfjórðungslegar tölur.
Heimild: Capacent Gallup.

II-18

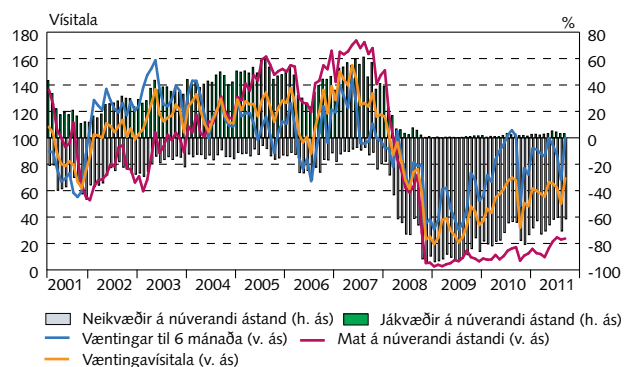
Vísitölur efnahagslífsins



Vísitölur efnahagslífsins eru byggðar á könnun Capacent Gallup á viðhorfi 400 stærstu fyrirtækja landsins. Súlurnar sýna mat á núverandi stöðu efnahagslífsins.
Heimild: Capacent Gallup.

II-19

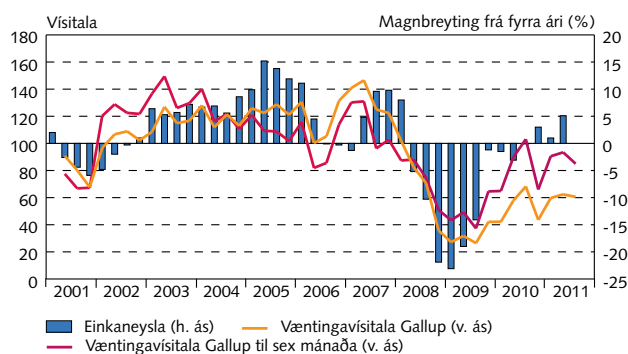
Væntingavísitölur Gallup



Mánaðarlegar tölur.
Heimild: Capacent Gallup.

II-20

Einkaneysla og væntingavísitala Gallup

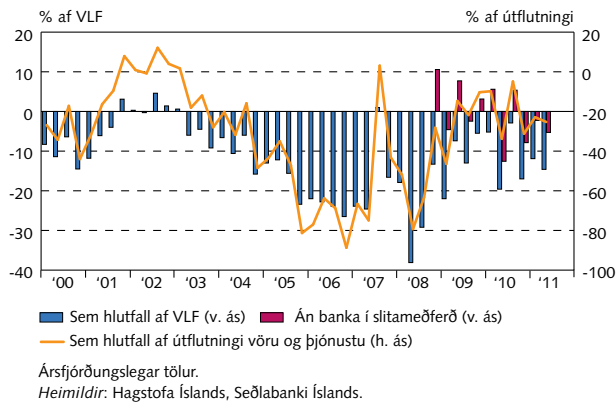


Ársfjórðungslegar tölur.
Heimildir: Capacent Gallup, Hagstofa Íslands.

III Utanríkisviðskipti og ytri skilyrði

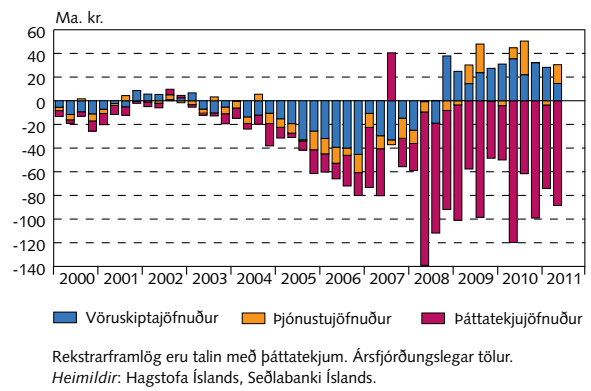
III-1

Viðskiptajöfnuður



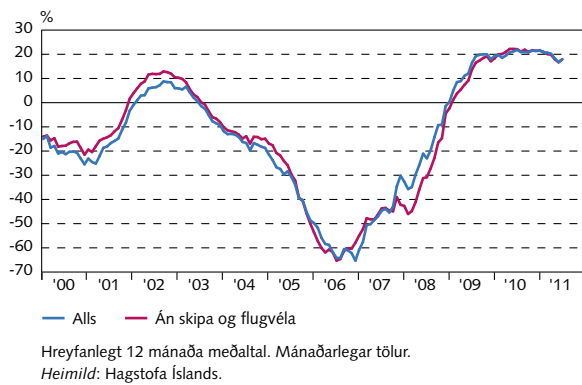
III-2

Undirþættir viðskiptajafnaðar



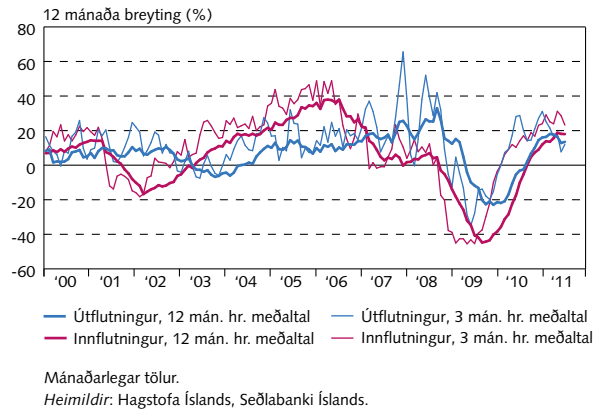
III-3

Vöruskiptajöfnuður sem hlutfall af vöruútflutningi



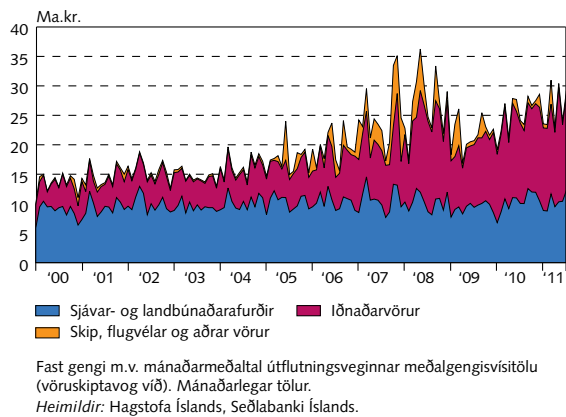
III-4

Vöruinnflutningur og vöruútflutningur á föstu gengi



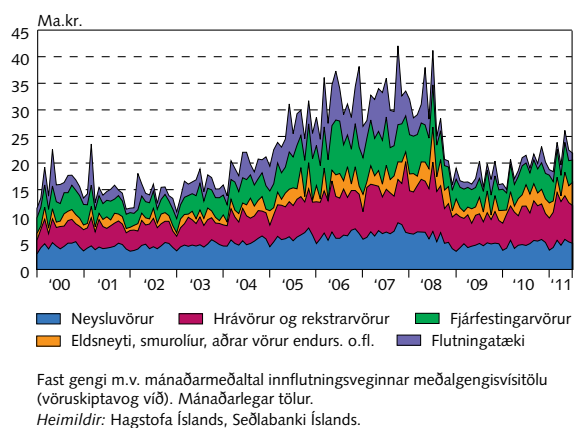
III-5

Undirþættir vöruútflutnings



III-6

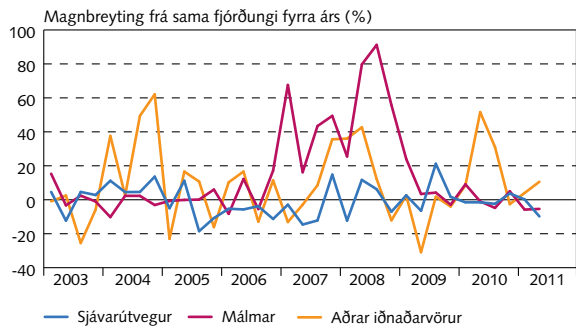
Undirþættir vöruinnflutnings



III Utanríkisviðskipti og ytri skilyrði

III-7

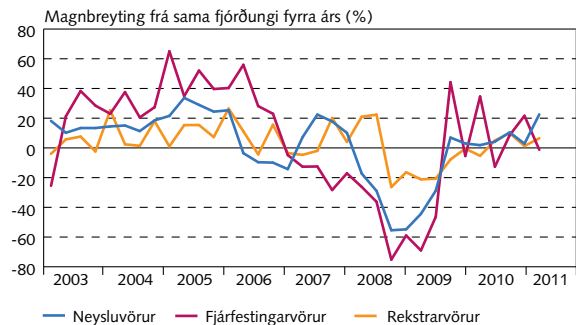
Magnbreyting helstu útflutningsvara



Ársfjórðungslegar tölur.
Heimild: Hagstofa Íslands.

III-8

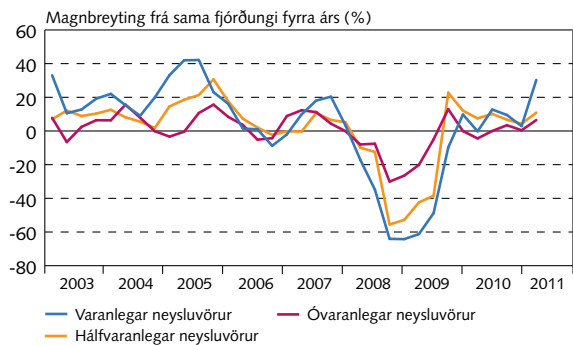
Magnbreyting helstu innflutningsvara



Fjárfestingarvörur eru með skipum og flugvélum. Ársfjórðungslegar tölur.
Heimild: Hagstofa Íslands.

III-9

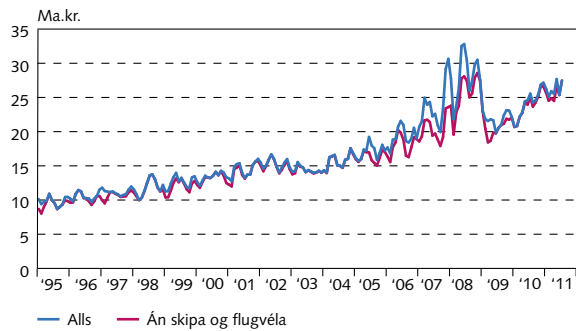
Magnbreyting innfluttra neysluvara



Óvaranlegar neysluvörur eru einnota vörur, s.s. tóbak og lyf. Hálfvaranlegar neysluvörur eru vörur sem hvorki eru einnota né varanlegar, t.d. fatnaður. Varanlegar neysluvörur eru vörur með langan líftíma, s.s. heimilistæki. Ársfjórðungslegar tölur.
Heimild: Hagstofa Íslands.

III-10

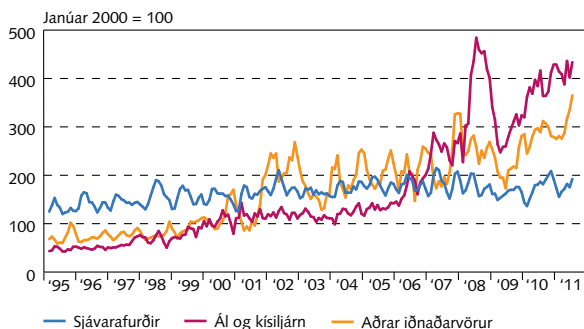
Vöruútflutningur



Verðmæti vöruútflutnings reiknað sem 3 mánaða hreyfanlegt meðaltal á föstu gengi m.v. útflutningsvegna meðalgengisvísitölu (vöruskiptavog við). Mánaðarlegar tölur.
Heimildir: Hagstofa Íslands, Seðlabanki Íslands.

III-11

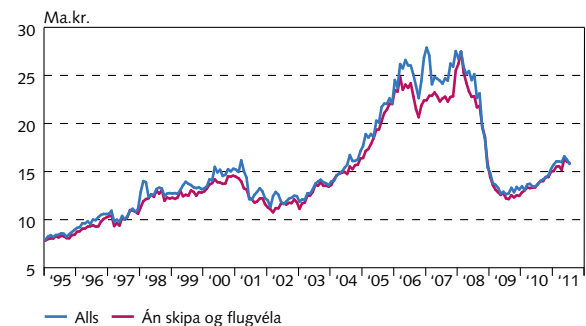
Vöruútflutningur eftir vöruflokkum



Verðmæti vöruútflutnings reiknað sem 3 mánaða hreyfanlegt meðaltal á föstu gengi m.v. útflutningsvegna meðalgengisvísitölu (vöruskiptavog við). Mánaðarlegar tölur.
Heimildir: Hagstofa Íslands, Seðlabanki Íslands.

III-12

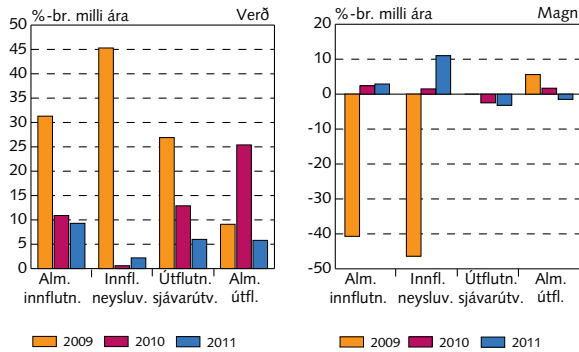
Árstíðarleiðréttur innflutningur



Verðmæti vöruinnflutnings reiknað sem 3 mánaða hreyfanlegt meðaltal á föstu verði og gengi m.v. vísitölu erlends verðlags og innflutningsvegna meðalgengisvísitölu (vöruskiptavog við). Vísitala erlends verðlags er fengin með því að veita saman vísitölur verðlags í helstu viðskiptalöndum með gengisvog. Mánaðarlegar tölur.
Heimildir: Hagstofa Íslands, Seðlabanki Íslands.

III-13

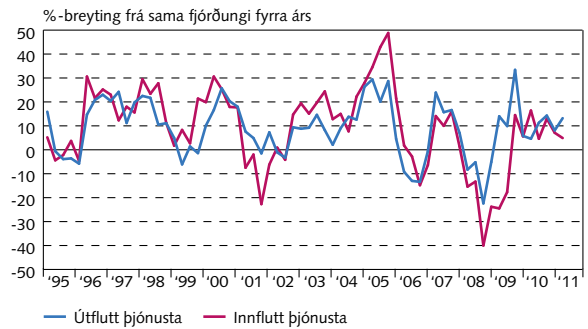
Verð- og magnþróun í vöruviðskiptum Janúar - júlí



Uppsafnaðar verð- og magnvísitölur frá ársbyrjun. Almennur innflutningur jafngildir heildarvöruinnflutningi að fráþöldum skipum, flugvélum og ýmsum vörum (afgangssliður). Almennur útflutningur jafngildir heildarvöruútflutningi að fráðregnum skipum, flugvélum og ýmsum vörum (afgangssliður). Mánaðarlegar tölur.
Heimild: Hagstofa Íslands.

III-14

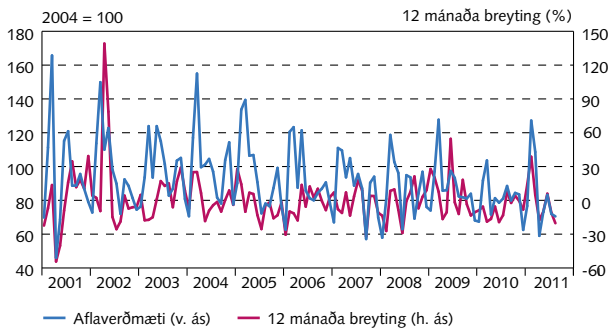
Þjónustujöfnuður



Ársfjórðungslegar tölur á föstu gengi.
Heimild: Seðlabanki Íslands.

III-15

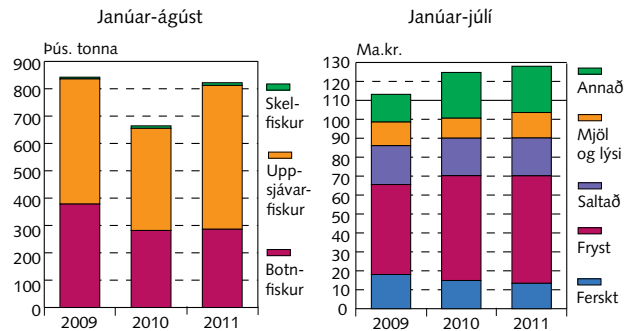
Aflaverðmæti



Mánaðarlegar tölur á föstu verðlagi.
Heimild: Hagstofa Íslands.

III-16

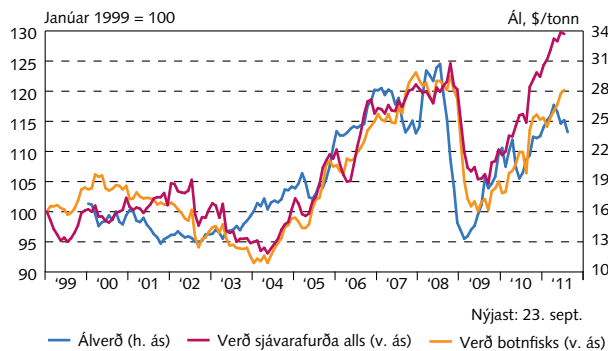
Afli og útflutningsverðmæti sjávarafurða



Uppsafnað aflamagn frá ársbyrjun. Uppsafnað verðmæti útfluttra sjávarafurða frá ársbyrjun, f.o.b.-tölur á nafnvirði. Mánaðarlegar tölur.
Heimildir: Fiskistofa, Hagstofa Íslands.

III-17

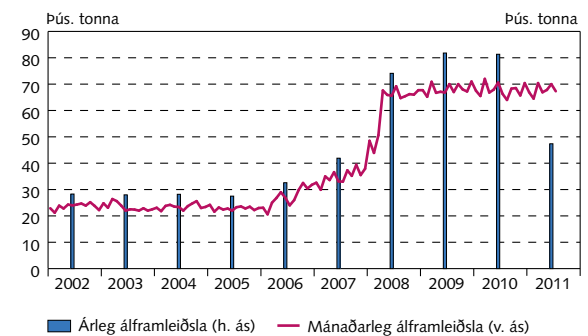
Útflutningsverðlag



Verð á sjávarafurðum í erlendri mynt er reiknað með því að deila í verð sjávarafurða í íslenskum krónum með vöruskiptavog m.v. útflutning. Álverð frá LME er í Bandaríkjadöllum. Mánaðarleg meðaltöl auk nýjasta álverðs.
Heimildir: Hagstofa Íslands, London Metal Exchange, Seðlabanki Íslands.

III-18

Álframleiðsla

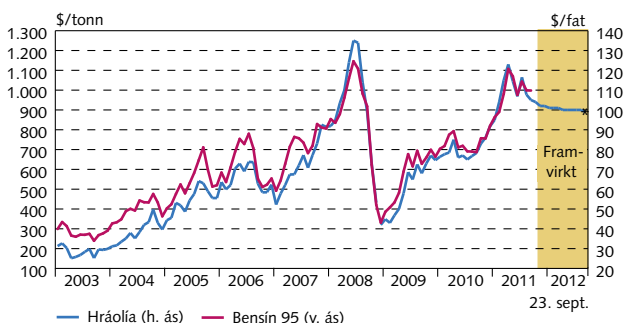


Mánaðarlegar tölur. Árleg álframleiðsla ársins 2011 er framleiðsla janúar-júní.
Heimild: Hagstofa Íslands.

III Utanríkisviðskipti og ytri skilyrði

III-19

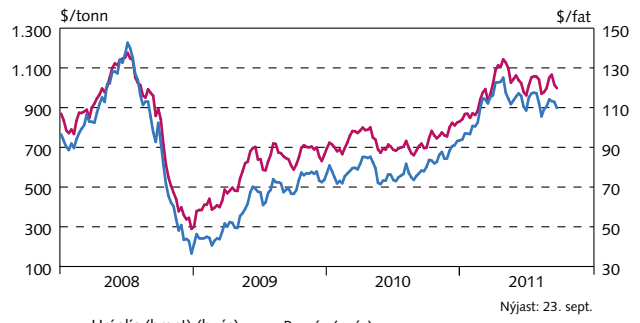
Olíu- og bensínverð á heimsmarkaði



Mánaðarleg meðaltöl, seinustu dagverð og framvirkt verð næstu 12 mánaða í Bandaríkjadöllum.
Heimildir: Bloomberg, Nymex.

III-20

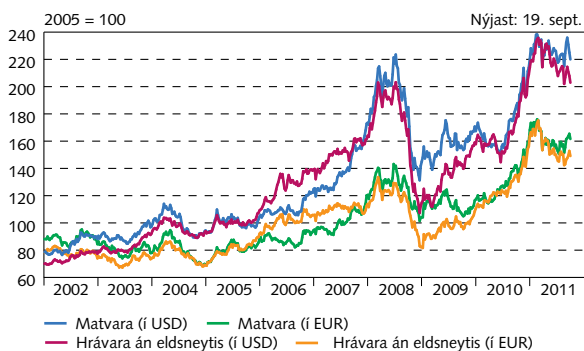
Olíu- og bensínverð á heimsmarkaði



Vikulegar tölur.
Heimild: Bloomberg.

III-21

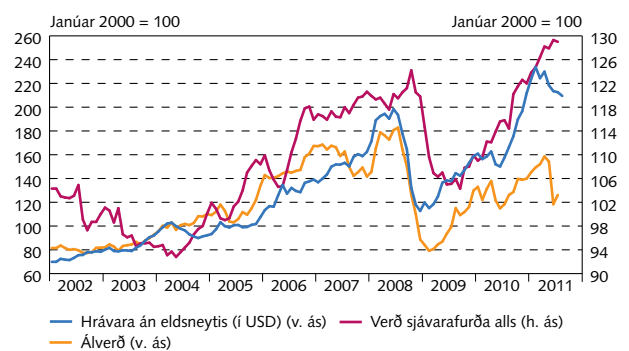
Hrávöruverð á heimsmarkaði



Vikulegar tölur.
Heimild: Macrobond.

III-22

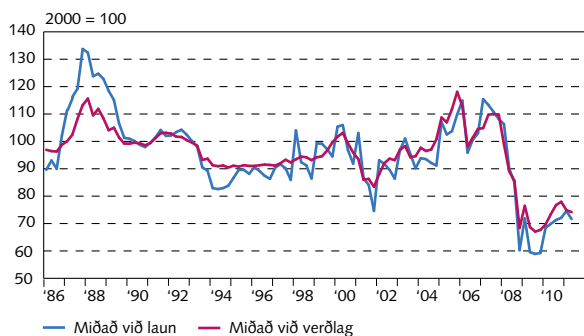
Hrávöruverð á heimsmarkaði og útflutningsverð Íslands



Mánaðarlegar tölur.
Heimildir: Hagstofa Íslands, London Metal Exchange, Macrobond.

III-23

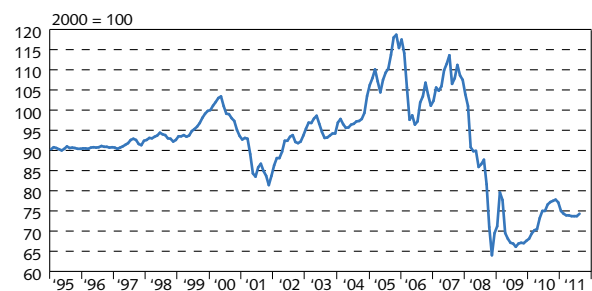
Raugengi



Ársfjórðungslegar tölur.
Heimild: Seðlabanki Íslands.

III-24

Raugengi

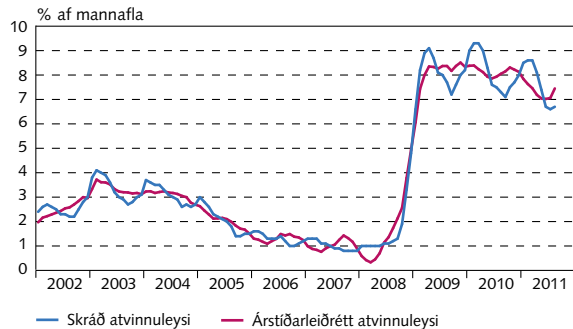


Mánaðarlegar tölur m.v. verðlag.
Heimild: Seðlabanki Íslands.

IV Vinnumarkaður og tekjur

IV-1

Atvinnuleysi

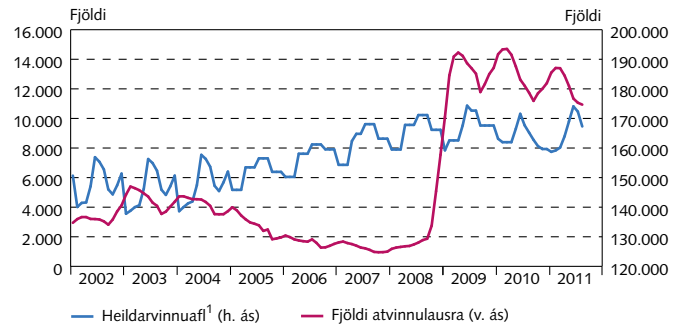


Skráð atvinnuleysi er meðalfjöldi einstaklinga sem skráðir eru á atvinnumiðlunum á öllu landinu, sem hlutfall af áætluðum mannafla á vinnumarkaði í hverjum mánuði. Mánaðarlegar tölur.

Heimildir: Vinnuáætlun, Seðlabanki Íslands.

IV-2

Fjöldi atvinnulausra og heildarvinnuafli



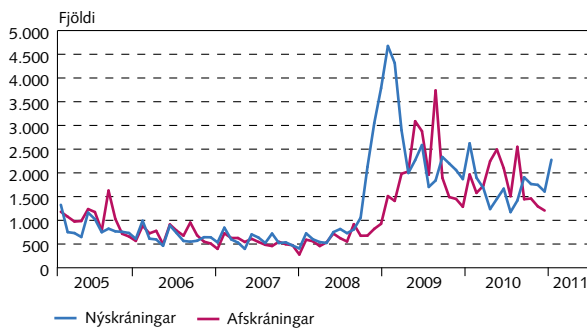
Meðalfjöldi einstaklinga sem skráðir eru á atvinnumiðlunum á öllu landinu, sem hlutfall af áætluðum mannafla á vinnumarkaði í hverjum mánuði.

1. Áætlun Vinnuáætlunarfélags. Mánaðarlegar tölur.

Heimild: Vinnuáætlun.

IV-3

Nýskráningar og afskráningar á atvinnuleysissskrá

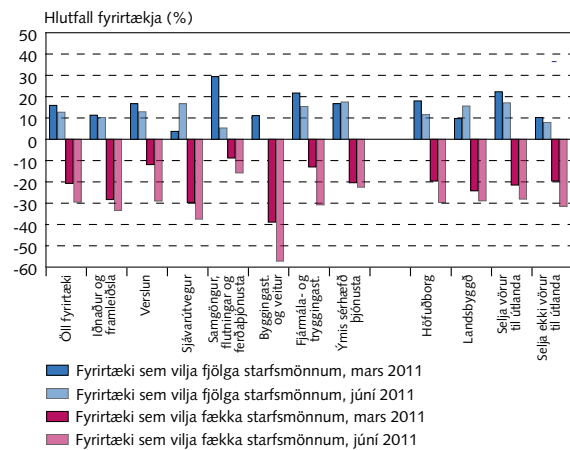


Mánaðarlegar tölur.

Heimild: Vinnuáætlun.

IV-4

Fyrirtæki sem hyggja á starfsmannabreytingar á næstu 6 mánuðum

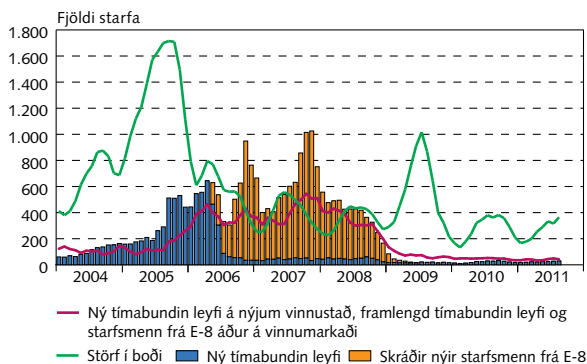


Tölur byggðar á könnun Capacent Gallup á viðhorfi 400 stærstu fyrirtækja landsins.

Heimild: Capacent Gallup.

IV-5

Laus störf og erlendir starfsmenn

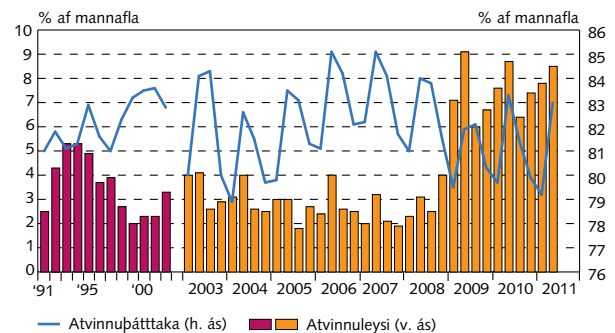


3 mánaða hreyfanlegt meðaltal. Til E-8 landanna teljast Eistland, Lettland, Litháen, Pólland, Slóvakía, Slóvenía, Tékkland og Ungverjaland. Mánaðarlegar tölur.

Heimild: Vinnuáætlun.

IV-6

Atvinnuleysi og -þátttaka



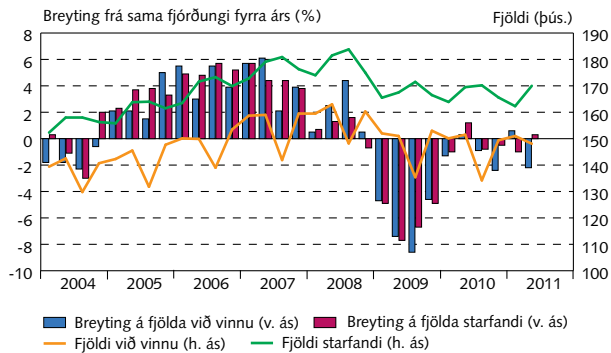
Fram til ársins 2003 náði vinnumarkaðskönnun Hagstofu einungis til sitt hvorrar vikunnar í apríl og nóvember en frá janúar 2003 er könnunin samfelld og niðurstöður birtar ársfjórðungslega. Niðurstöður frá janúar 2003 eru því ekki fyllilega sambærilegar við fyrri tölur. Ársfjórðungslegar tölur.

Heimild: Hagstofa Íslands.

IV Vinnumarkaður og tekjur

IV-7

Starfandi og fjöldi við vinnu

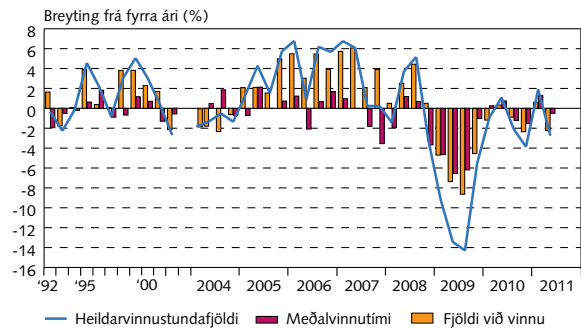


Starfandi teljast þeir sem unnu a.m.k. eina klst. í viðmiðunarvikunni eða voru fjarverandi frá vinnu sem þeir að öllu jöfnu voru ráðnir til. Við vinnu teljast þeir sem hafa unnið 1 klst. eða fleiri í viðmiðunarvikunni. Ársfjórðungslegar tölur.

Heimild: Hagstofa Íslands.

IV-8

Breytingar á vinnuafli

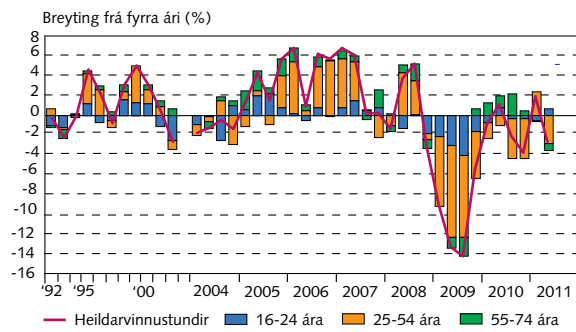


Fram til ársins 2003 náði vinnumarkaðskönnun Hagstofu einungis til sitt hvorrar vikunnar í apríl og nóvember en frá janúar 2003 er könnunin samfelld og niðurstöður birtar ársfjórðungslega. Niðurstöður frá janúar 2003 eru því ekki fulllega sambærilegar við fyrri tölur. Ársfjórðungslegar tölur.

Heimild: Hagstofa Íslands.

IV-9

Breytingar á vinnuafli

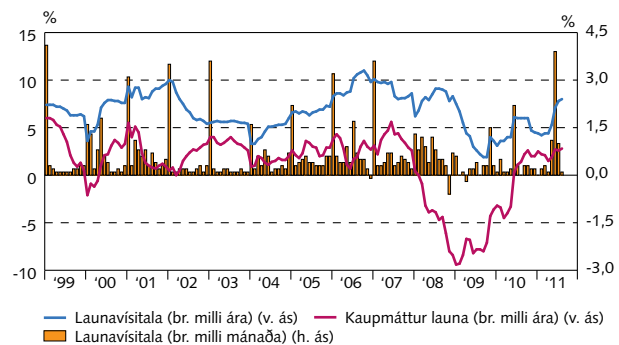


Framlag aldurshópa til breytingar á heildarvinnustundafjölda. Fram til ársins 2003 náði vinnumarkaðskönnun Hagstofu einungis til sitt hvorrar vikunnar í apríl og nóvember en frá janúar 2003 er könnunin samfelld og niðurstöður birtar ársfjórðungslega. Niðurstöður frá janúar 2003 eru því ekki fulllega sambærilegar við fyrri tölur. Ársfjórðungslegar tölur.

Heimild: Hagstofa Íslands.

IV-10

Laun og kaupmáttur

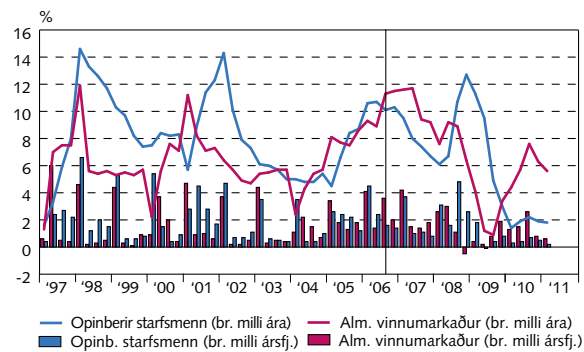


Kaupmáttur er launavísitala staðvört með vísitölu neysluverðs. Mánaðarlegar tölur.

Heimild: Hagstofa Íslands.

IV-11

Launabreytingar eftir geirum

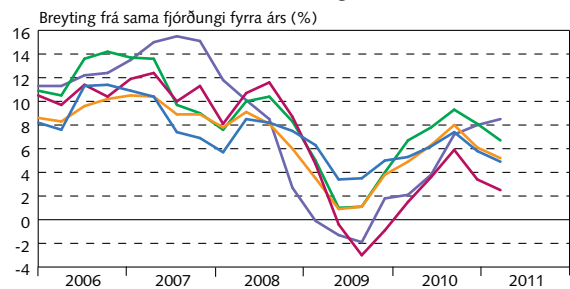


Fram til ársins 2006 eru annars vegar laun á almennum markaði og hins vegar laun hjá opinberum starfsmönnum og bankamönnum undirliðir launavísitölunnar, en frá og með 2006 eru laun bankamanna reiknuð með launum á almennum markaði. Ársfjórðungslegar tölur.

Heimildir: Hagstofa Íslands, Seðlabanki Íslands.

IV-12

Vísitala launa á almennum vinnumarkaði eftir atvinnugreinum



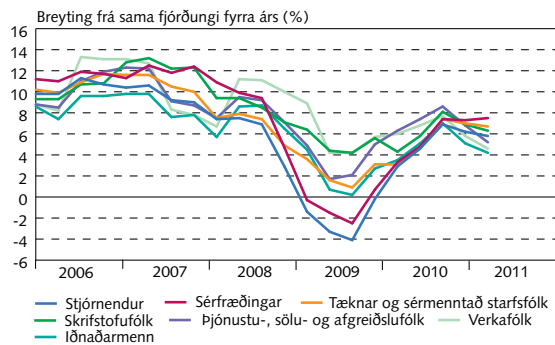
Atvinnugreinar eru skilgreindar skv. ÍSAT 95 atvinnugreinaflokkun. ÍSAT95 er flokkunarstaðall sem byggður er á atvinnugreinaflokkunarferi Evrópusambandsins. Ársfjórðungslegar tölur.

Heimild: Hagstofa Íslands.

IV Vinnumarkaður og tekjur

IV-13

Vísitala launa á almennum vinnumarkaði eftir starfstéttum



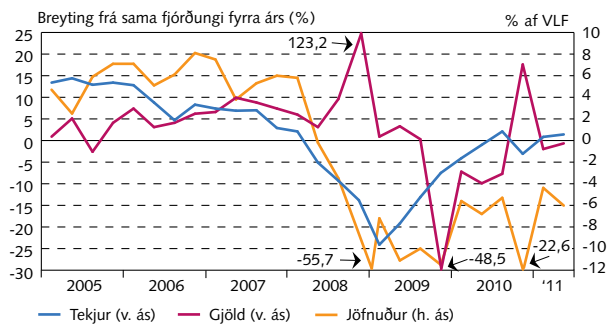
Starfstéttir eru skilgreindar samkvæmt ÍSTARF 95 flokkunarkerfinu. ÍSTARF 95 er flokkunarstaðall sem byggður er á starflokunarkerfi Alþjóðavinnuá-
stofnunarinnar, ISCO-88. Ársfjórðungslegar tölur.

Heimild: Hagstofa Íslands.

V Opinber fjármál

V-1

Tekjur, gjöld og jöfnuður hins opinbera

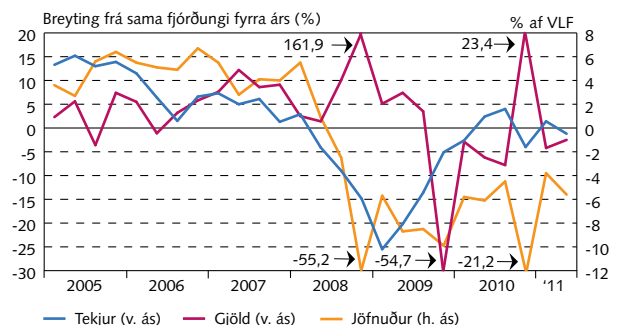


Hlutfall af vergri landsframleiðslu síðustu fjögurra ársfjórðunga. Raunvirt er með vísitölu neysluverðs. Ársfjórðungslegar tölur.

Heimild: Hagstofa Íslands.

V-2

Tekjur, gjöld og jöfnuður ríkissjóðs

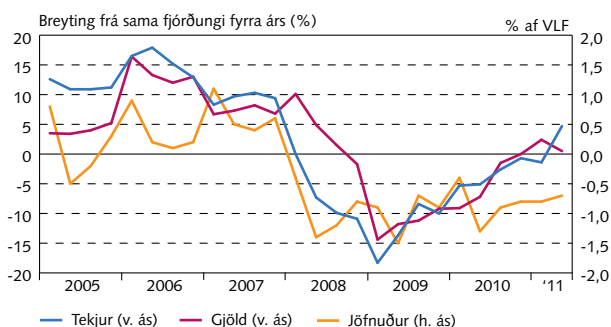


Hlutfall af vergri landsframleiðslu síðustu fjögurra ársfjórðunga. Raunvirt er með vísitölu neysluverðs. Ársfjórðungslegar tölur.

Heimild: Hagstofa Íslands.

V-3

Tekjur, gjöld og jöfnuður sveitarfélaga

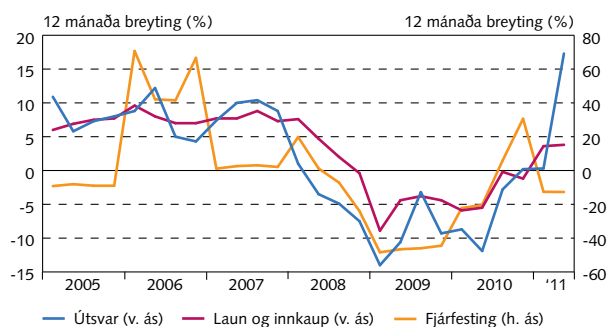


Hlutfall af vergri landsframleiðslu síðustu fjögurra ársfjórðunga. Raunvirt er með vísitölu neysluverðs. Ársfjórðungslegar tölur.

Heimild: Hagstofa Íslands.

V-4

Tekjur og gjöld sveitarfélaga

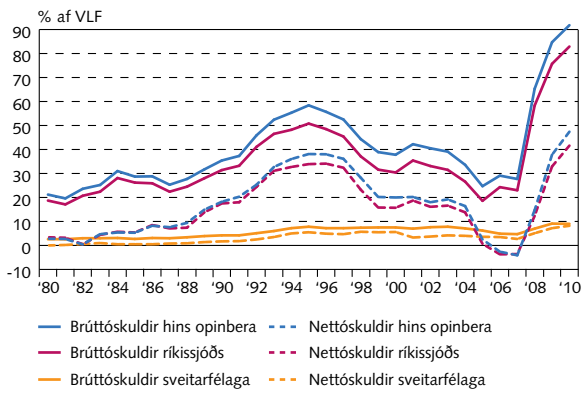


Hlutfall af vergri landsframleiðslu síðustu fjögurra ársfjórðunga. Raunvirt er með vísitölu neysluverðs. Ársfjórðungslegar tölur.

Heimild: Hagstofa Íslands.

V-5

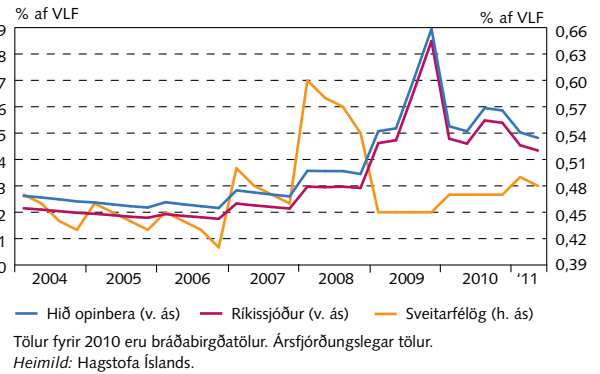
Skuldir hins opinbera, ríkissjóðs og sveitarfélaga



Skuldir eru án lífeyrisskuldbindinga og hlutabréfaeignar.
 Viðskiptaskuldir nettaðar út á eignahlið.
 Heimildir: Fjármálaráðuneytið, Hagstofa Íslands.

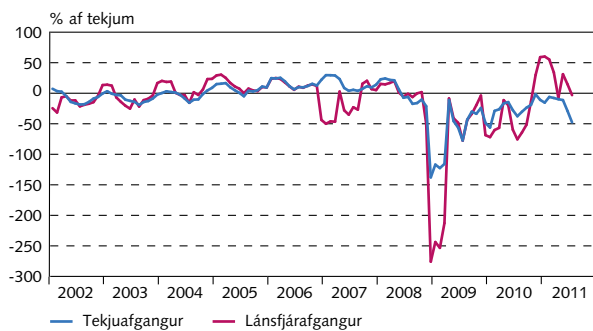
V-6

Vaxtagjöld hins opinbera, ríkissjóðs og sveitarfélaga



V-7

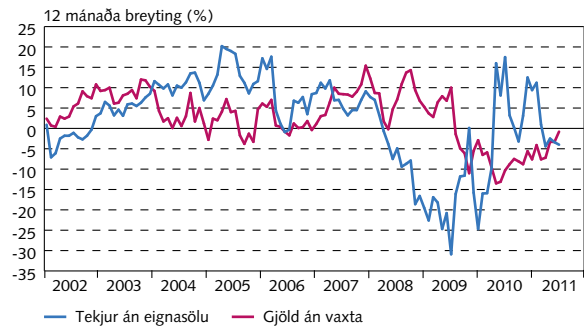
Tekjuafgangur og hreinn lánsfjárafgangur ríkissjóðs



4 mánaða hreyfanlegt meðaltal raunvirt með vísitölu neysluverðs.
 Eignasölutekjur meðtaldar. Mánaðarlegar tölur.
 Heimildir: Fjársýsla ríkisins, Seðlabanki Íslands.

V-8

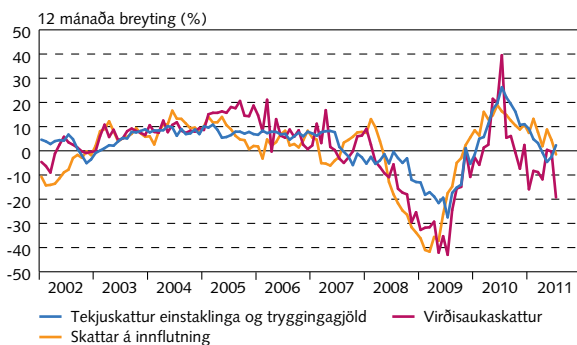
Reglulegar tekjur ríkissjóðs án eignasölu og gjöld án vaxta



4 mánaða hreyfanlegt meðaltal raunvirt með vísitölu neysluverðs. Mánaðarlegar tölur.
 Heimildir: Fjársýsla ríkisins, Seðlabanki Íslands.

V-9

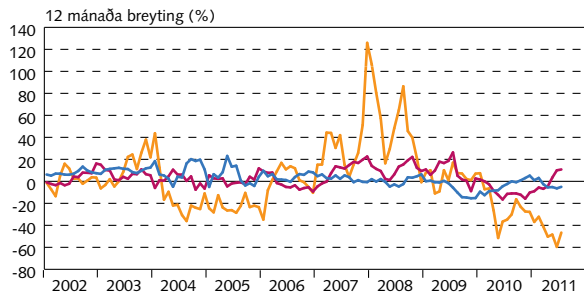
Próun skatttekna ríkissjóðs



4 mánaða hreyfanlegt meðaltal raunvirt með vísitölu neysluverðs. Mánaðarlegar tölur.
 Heimildir: Fjársýsla ríkisins, Seðlabanki Íslands.

V-10

Ríkisútgjöld eftir tegundum

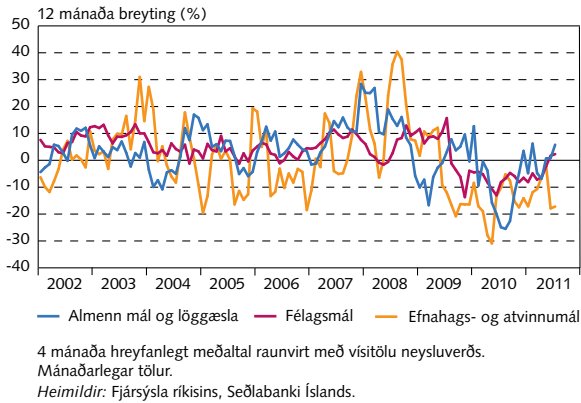


4 mánaða hreyfanlegt meðaltal raunvirt með vísitölu neysluverðs. Í desember 2008 eru 192 ma.kr. óregluleg gjöld vegna bankahruns ekki sýnd.
 Mánaðarlegar tölur.
 Heimildir: Fjársýsla ríkisins, Seðlabanki Íslands.

V Opinber fjármál

V-11

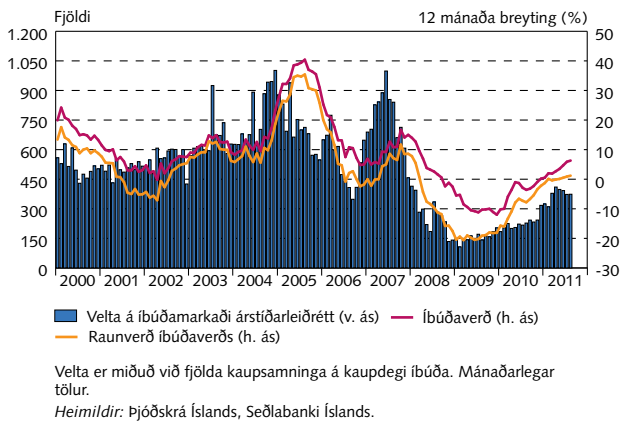
Próun ríkisútgjalda, helstu málaflokkar



VI Eignamarkaðir

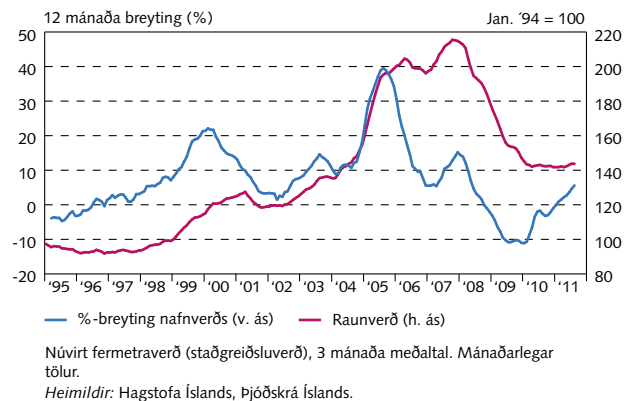
VI-1

Íbúðaverð og velta á höfuðborgarsvæðinu



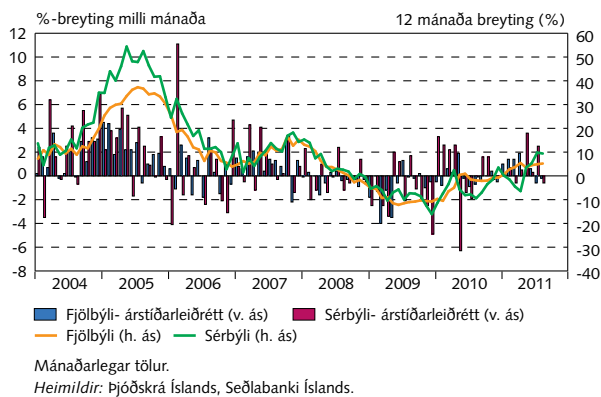
VI-2

Fasteignaverð á höfuðborgarsvæði



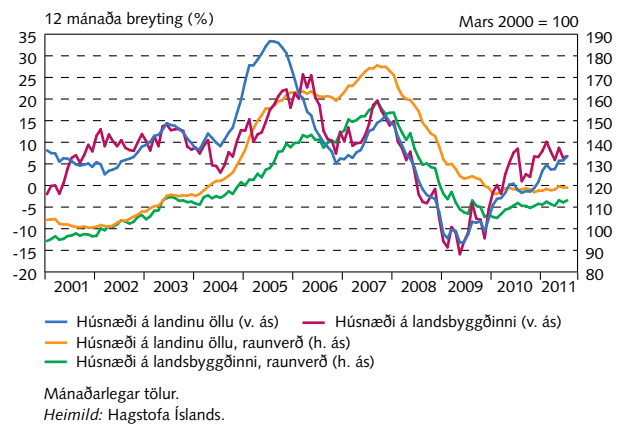
VI-3

Íbúðaverð á höfuðborgarsvæðinu



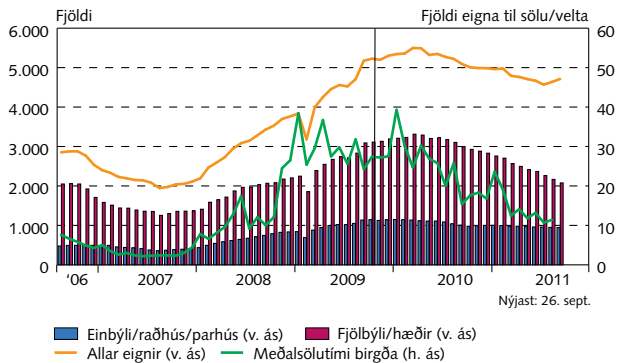
VI-4

Markaðsverð húsnæðis



VI-5

Auglýstar fasteignir og meðalsölutími birgða

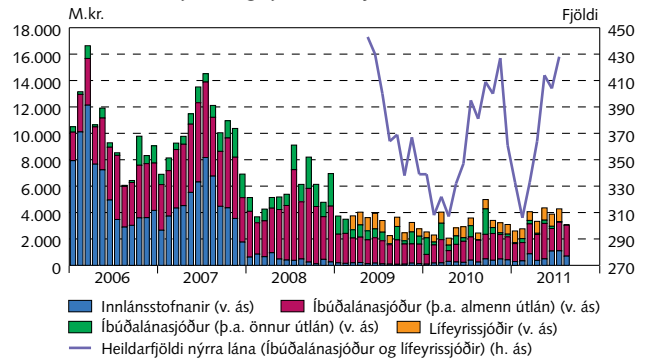


Mánaðarlegt meðaltal auglýsinga á fasteignavef mbl.is. Komið er í veg fyrir margtalinngu sömu eignar með því að nota fastanúmer. Mánaðarleg velta er skv. þinglýsingu á kaupsamningi eignar. Meðalsölutími birgða er sá tími (mánuðir) sem tekur að selja eignir sem auglýstar eru til sölu miðað við veltu viðkomandi mánaðar.

Heimildir: Fasteignavefur Morgunblaðsins, Þjóðskrá Íslands.

VI-6

Fjöldi og fjárhæð nýrra íbúðalána

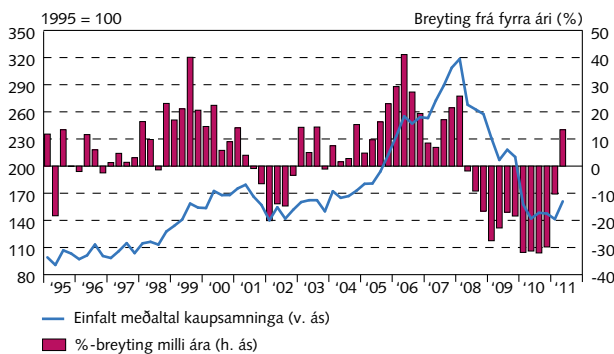


Upplýsingar um ný útlán lífeyrissjóða byggja á úrtaki sem nær nú yfir 20 stærstu lífeyrissjóði. Á könnunartímabilinu hefur lífeyrissjóðum í úrtakinu verið fjölgað úr 18 í 20. Úrtakið nær nú yfir tæplega 97% af hreinni eign lífeyrissjóðanna. Mánaðarlegar tölur. Nýjasti birti mánuður er án lífeyrissjóða. Fjöldi nýrra lána er sýndur sem 3 mánaða hlaupandi meðaltal.

Heimildir: Íbúðalánasjóður, Seðlabanki Íslands.

VI-7

Rauverð atvinnuhúsnæðis á höfuðborgarsvæðinu

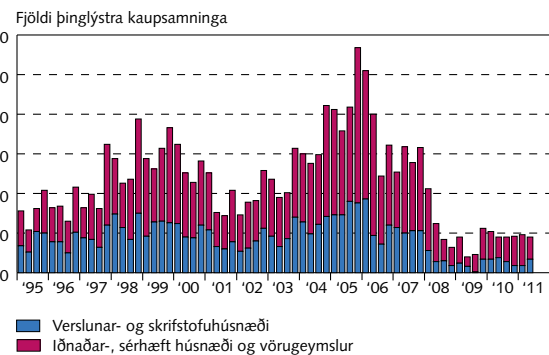


Vegið meðaltal iðnaðar-, verslunar- og skrifstofuhúsnæðis. Óvissa er veruleg vegna fárra og ósamleitra mælinga. Ársfjórðungslegar tölur.

Heimildir: Þjóðskrá Íslands, Seðlabanki Íslands.

VI-8

Velta atvinnuhúsnæðis eftir tegund starfsemi

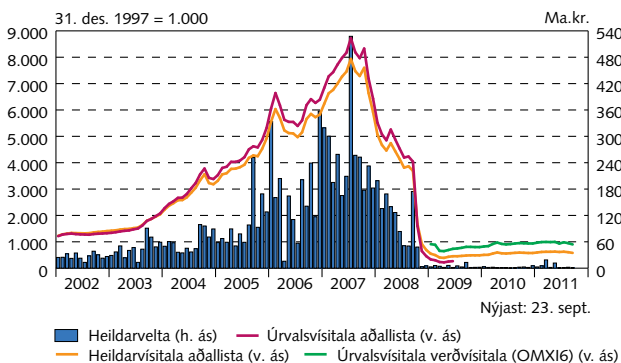


Miðað er við kaupdag til og með maí 2006 en þinglýsingardag eftir það. Ársfjórðungslegar tölur.

Heimildir: Þjóðskrá Íslands, Seðlabanki Íslands.

VI-9

Hlutafjármarkaður

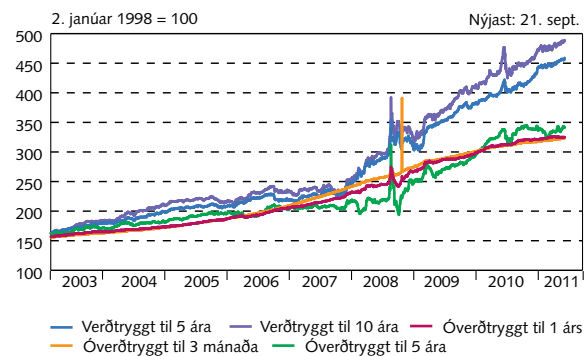


Mánaðarleg heildarvelta skráðra hlutabréfa og mánaðarlegt meðaltal úrvalsvísitalna.

Heimild: Nasdaq OMX Iceland.

VI-10

Skuldabréfavisitölur



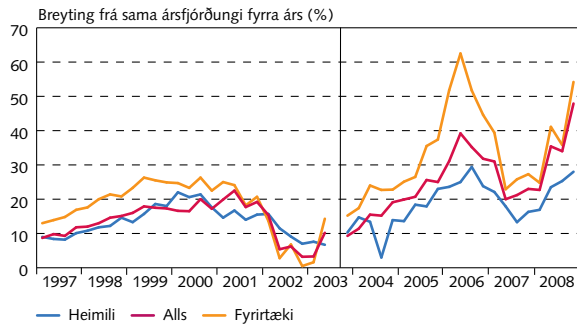
Visitölurnar eru útreikningar Nasdaq OMX Iceland á ávöxtun skuldabréfa með fastan líftíma. Daglegar tölur.

Heimild: Nasdaq OMX Iceland.

VII Fjármálamarkaðir

VII-1

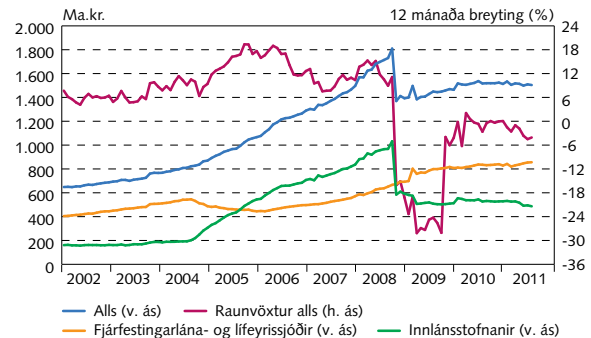
Útlánaaukning lánakerfisins



Vegna breytingar á lánaflokkum eru tölur frá og með 3. ársfjórðungi 2003 ekki fulllega sambærilegar við eldri tölur. Ársfjórðungslegar tölur. Raðirnar hafa ekki verið uppfærðar síðan í september 2008 þar sem gögn liggja ekki fyrir.
Heimild: Seðlabanki Íslands.

VII-2

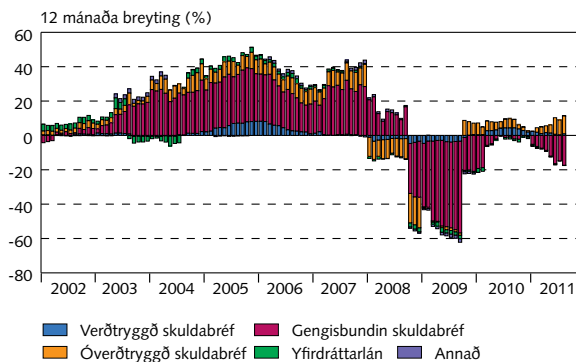
Skuldir heimila við helstu lánastofnanir



Mánaðarlegar tölur. Frá september 2008 eru skuldir við innlánsstofnanir metnar á yfirtökuverði til nýju bankanna. Raunvöxtur m.v. neysluverð. Í heildartölum eru líka tryggingafélög og Lánasjóður íslenskra námsmanna.
Heimild: Seðlabanki Íslands.

VII-3

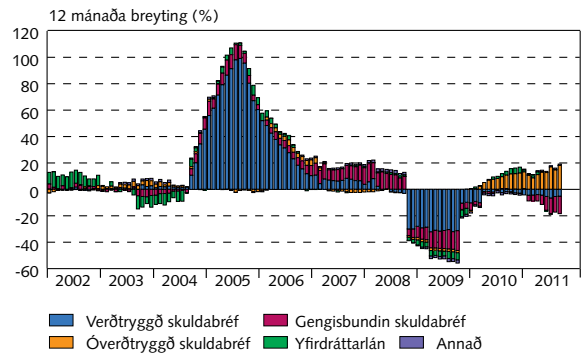
Útlán innlánsstofnana til fyrirtækja



Framlag einstakra liða til útlánsvaxtar. Frá september 2008 eru útlán metin á yfirtökuverði til nýju bankanna. Flokkurinn annað samanstendur af vixlum, innlestum ábyrgðum og eignaleigusamningum. Bráðabirgðatölur frá október 2008. Mánaðarlegar tölur.
Heimild: Seðlabanki Íslands.

VII-4

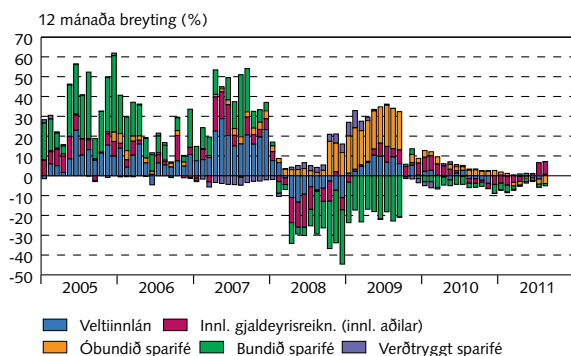
Útlán innlánsstofnana til heimila



Framlag einstakra liða til útlánsvaxtar. Frá september 2008 eru útlán metin á yfirtökuverði til nýju bankanna. Flokkurinn annað samanstendur af vixlum, innlestum ábyrgðum og eignaleigusamningum. Bráðabirgðatölur frá október 2008. Mánaðarlegar tölur.
Heimild: Seðlabanki Íslands.

VII-5

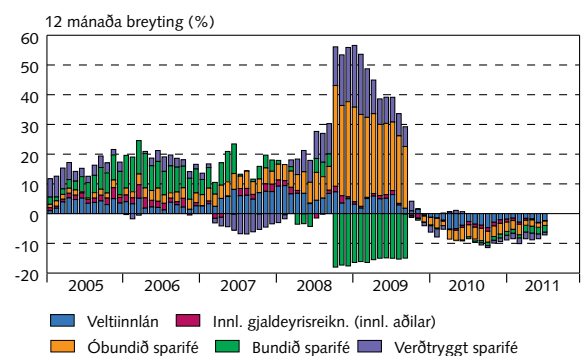
Innlán fyrirtækja



Framlag einstakra liða til innlánsvaxtar. Bundið sparifé samanstendur af peningamarkaðsreikningum og öðru bundnu sparifé. Verðtryggt sparifé samanstendur af innlánnum vegna viðbótarlífeyrissparnaðar, verðtryggðum orlofsreikningum og verðtryggðum innlánnum. Bráðabirgðatölur frá október 2008. Mánaðarlegar tölur.
Heimild: Seðlabanki Íslands.

VII-6

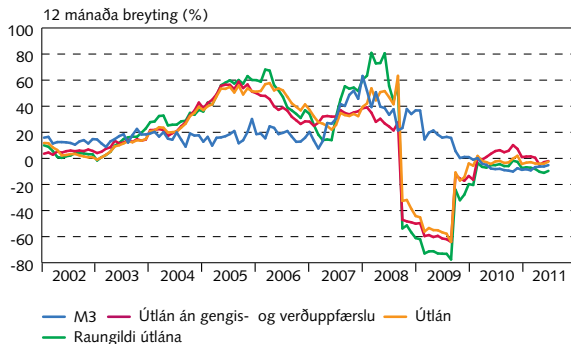
Innlán heimila



Framlag einstakra liða til innlánsvaxtar. Bundið sparifé samanstendur af peningamarkaðsreikningum og öðru bundnu sparifé. Verðtryggt sparifé samanstendur af innlánnum vegna viðbótarlífeyrissparnaðar, verðtryggðum orlofsreikningum og verðtryggðum innlánnum. Bráðabirgðatölur frá október 2008. Mánaðarlegar tölur.
Heimild: Seðlabanki Íslands.

VII-7

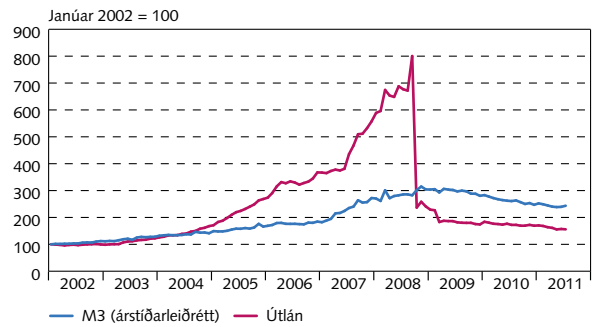
M3 og innlend útlán innlánsstofnana



Leiðrétt er fyrir áætluðum áhrifum verðlags- og gengisbreytinga á stofn verðtryggðra og gengistryggðra lána. Raungildi útlána eru raunvirt með vísitölu neysluverðs og vísitölu meðalgengis. Fyrir janúar 2002 er leiðrétt fyrir innkomu Kaupþings. Bráðabirgðatölur frá október 2008. Mánaðarlegar tölur.
Heimildir: Hagstofa Íslands, Seðlabanki Íslands.

VII-8

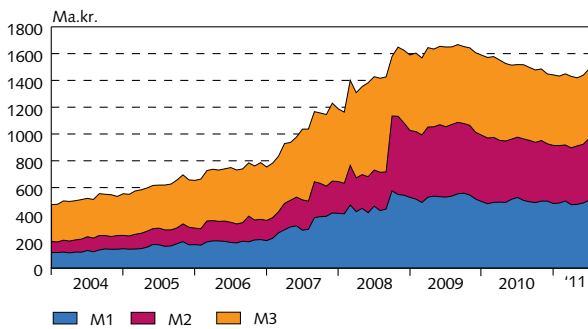
Raungildi M3 og innleindra útlána innlánsstofnana



Útlán og peningamagn (M3) á föstu verði raunvirt með vísitölu neysluverðs. Bráðabirgðatölur frá október 2008. Mánaðarlegar tölur.
Heimildir: Hagstofa Íslands, Seðlabanki Íslands.

VII-9

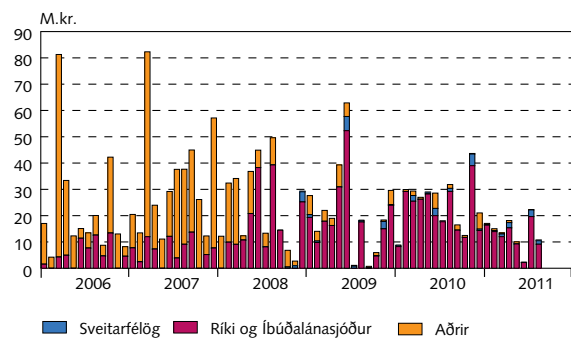
Peningamagn í umferð



Bráðabirgðatölur frá október 2008. Mánaðarlegar tölur.
Heimild: Seðlabanki Íslands.

VII-10

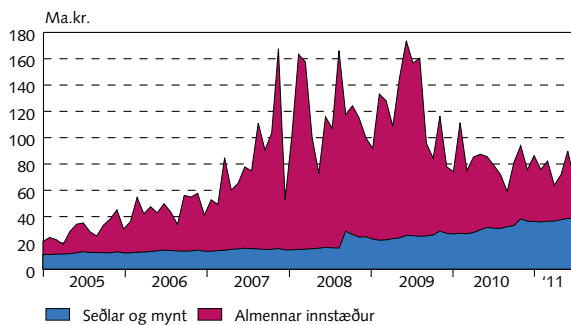
Útboð markaðsskuldabréfa



Mánaðarlegar tölur.
Heimild: Seðlabanki Íslands.

VII-11

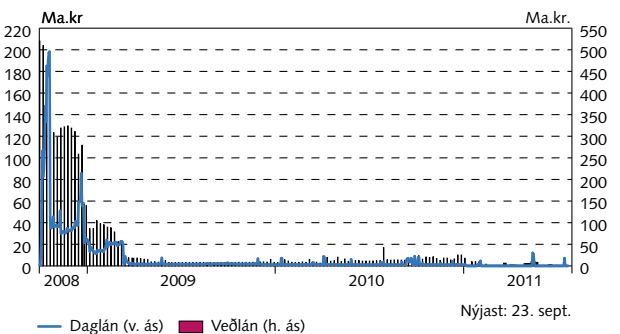
Grunnfé



Skipting grunnfjár skv. reikningum Seðlabankans. Mánaðarlegar tölur.
Heimild: Seðlabanki Íslands.

VII-12

Daglán og veðlán Seðlabanka Íslands

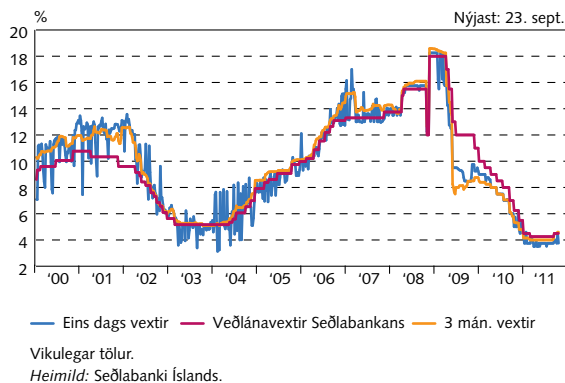


Vikulegar tölur fyrir veðlán og daglegar tölur fyrir daglán.
Heimild: Seðlabanki Íslands.

VII Fjármálamarkaðir

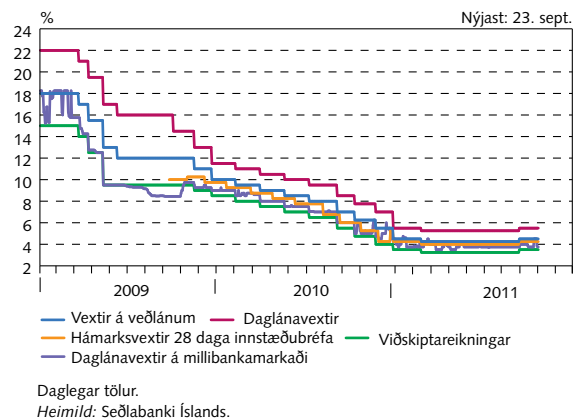
VII-13

Veðlánavextir Seðlabanka Íslands og vextir á peningamarkaði



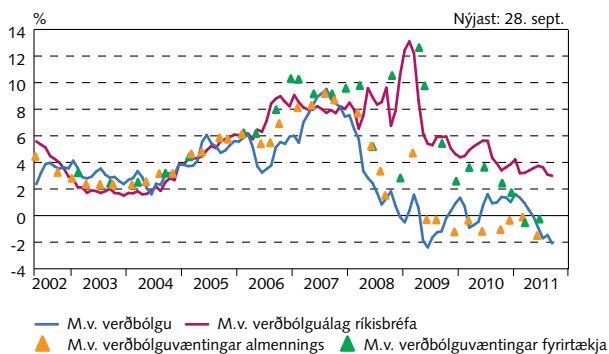
VII-14

Vextir Seðlabanka og skammtíamarkaðsvextir



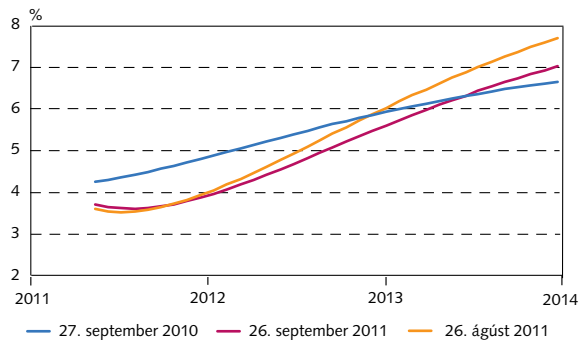
VII-15

Raunvextir Seðlabanka Íslands



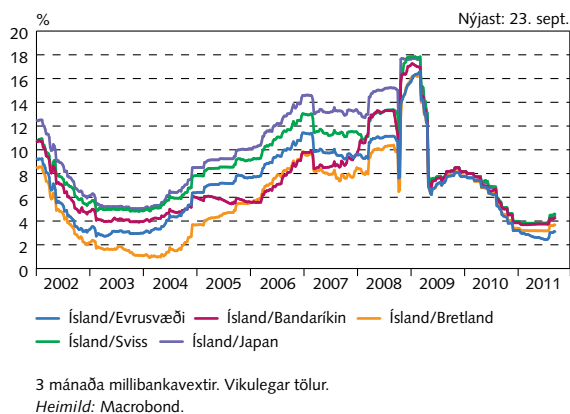
VII-16

Framvirkir vextir á fjármálamarkaði



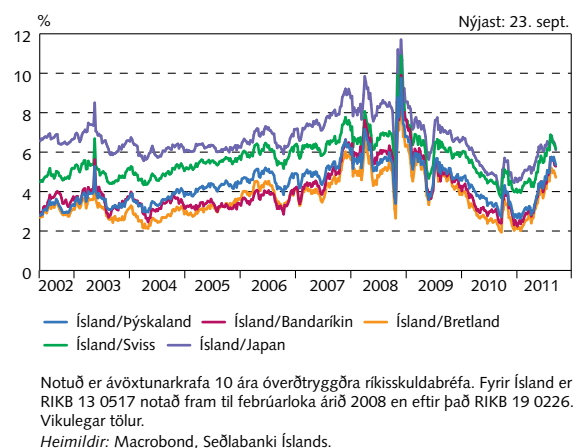
VII-17

Skammtíamavaxtamunur



VII-18

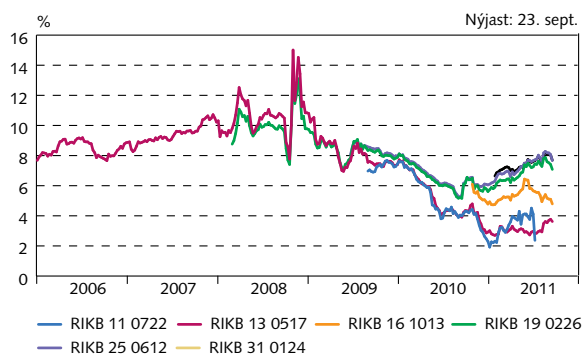
Langtíamavaxtamunur



VII Fjármálamarkaðir

VII-19

Ávöxtunarkrafa óverðtryggðra skuldabréfa

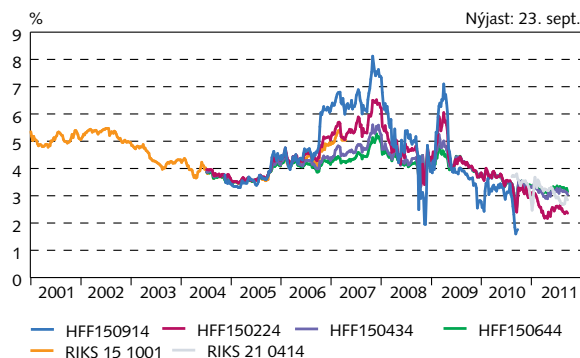


Vikulegar tölur.

Heimild: Seðlabanki Íslands.

VII-20

Ávöxtunarkrafa verðtryggðra skuldabréfa

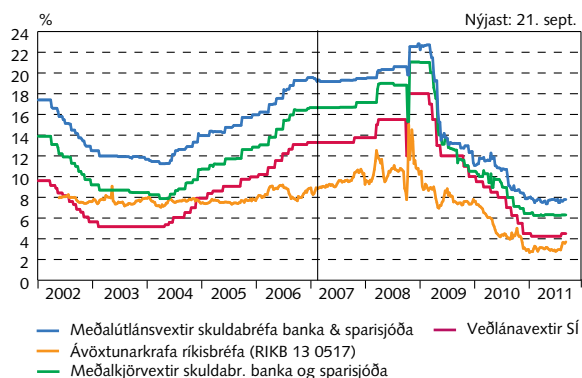


Vikulegar tölur.

Heimild: Seðlabanki Íslands.

VII-21

Óverðtryggðir meðalvextir

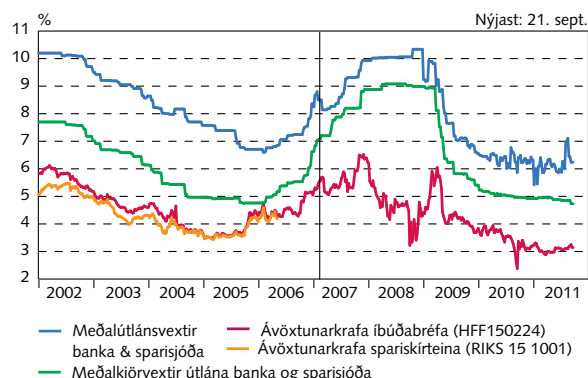


Vegna breyttra aðferða við útreikning meðalvaxta eru tölur frá og með febrúar 2007 ekki fullilega sambærilegar við eldri tölur. Vikulegar tölur.

Heimild: Seðlabanki Íslands.

VII-22

Verðtryggðir meðalvextir

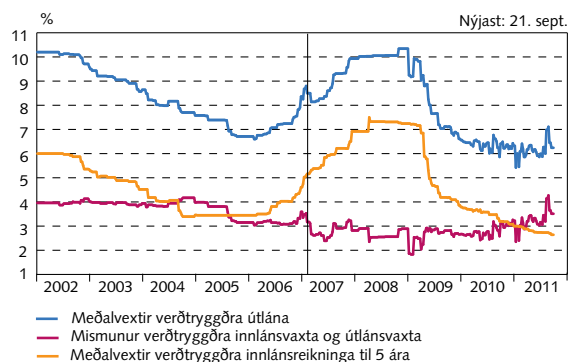


Vegna breyttra aðferða við útreikning meðalvaxta eru tölur frá og með febrúar 2007 ekki fullilega sambærilegar við eldri tölur. Vikulegar tölur.

Heimild: Seðlabanki Íslands.

VII-23

Verðtryggðir út- og innlánsvextir banka og sparisjóða

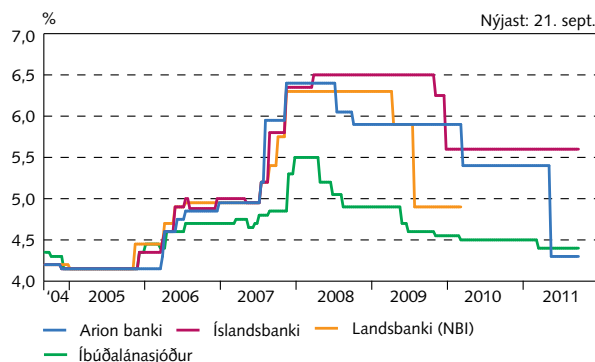


Vegna breyttra aðferða við útreikning meðalvaxta eru tölur frá og með febrúar 2007 ekki fullilega sambærilegar við eldri tölur. Vikulegar tölur.

Heimild: Seðlabanki Íslands.

VII-24

Verðtryggðir vextir íbúðalána

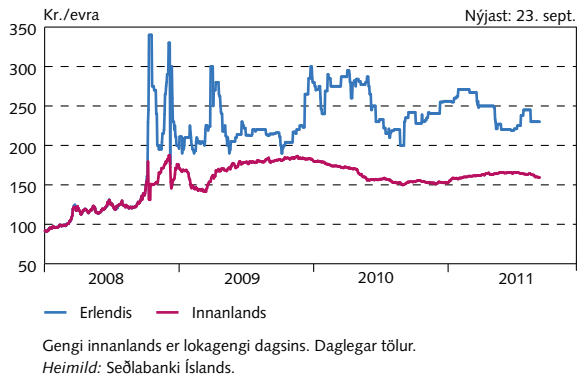


Lægstu vextir m.v. lán með uppgreiðsluþóknun. Vextir íbúðalánasjóðs miðast við verðtryggða vexti íbúðalána með uppgreiðsluþóknun frá og með desember 2005, en án uppgreiðsluþóknunar fyrir þann tíma. 10 daga tölur.

Heimildir: Íbúðalánasjóður, Seðlabanki Íslands.

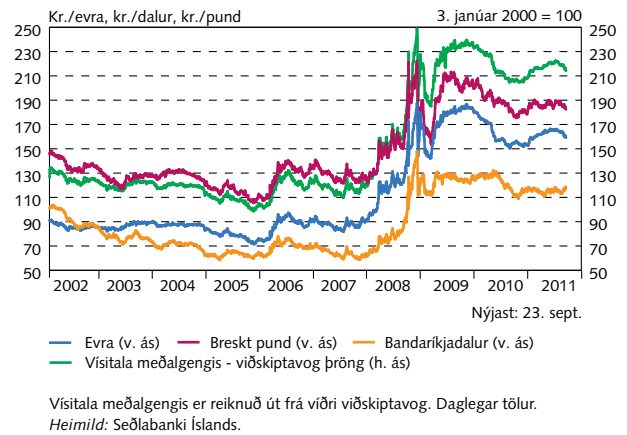
VII-25

Gengi krónu gagnvart evru



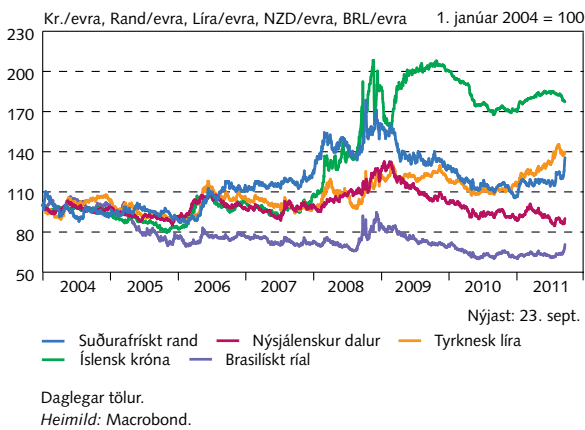
VII-26

Gengi krónu gagnvart erlendum gjaldmiðlum



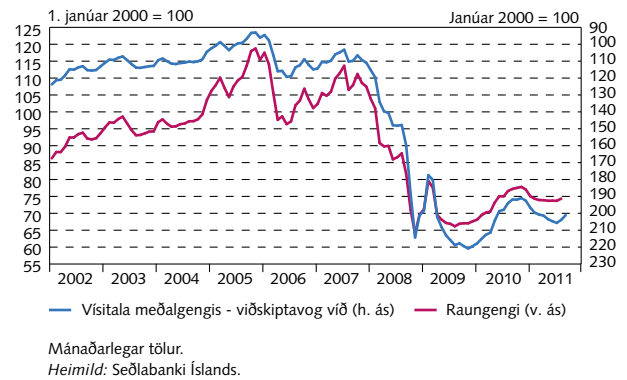
VII-27

Gengi hávaxtagjaldmiðla gagnvart evru



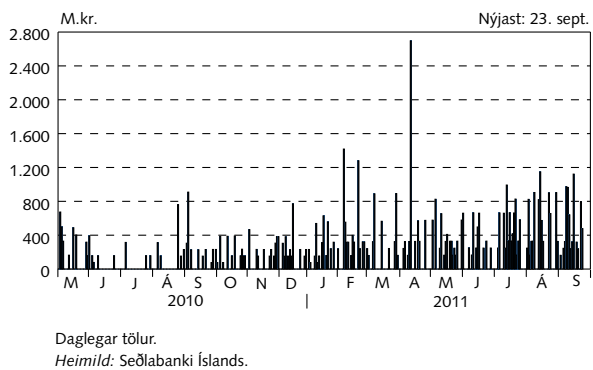
VII-28

Meðalgengi og raungengi krónu



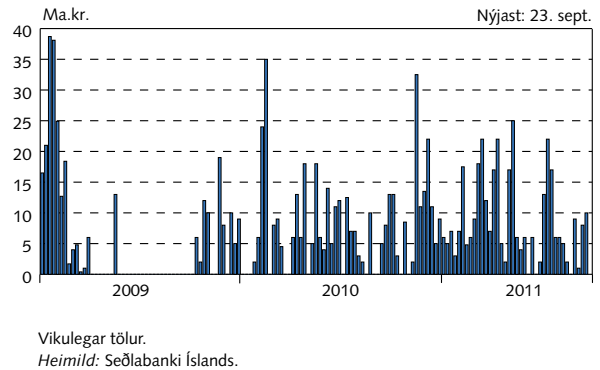
VII-29

Velta á gjaldeyrismarkaði



VII-30

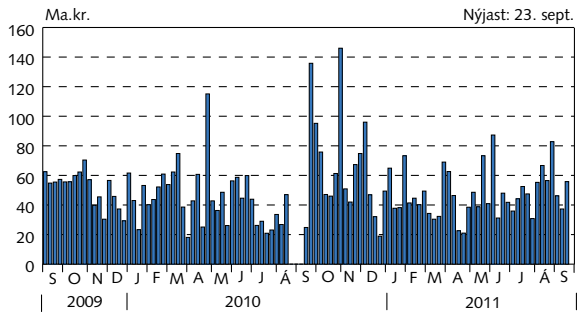
Velta á millibankamarkaði með krónur



VII Fjármálamarkaðir

VII-31

Velta á skuldabréfamarkaði

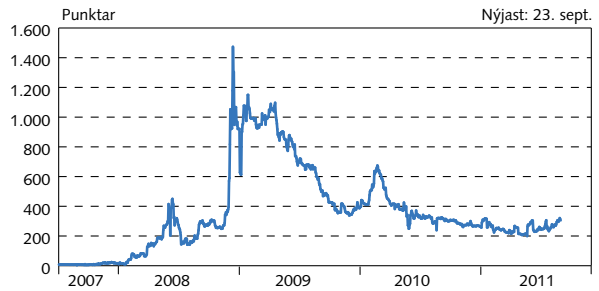


Vikulegar tölur.

Heimild: Seðlabanki Íslands.

VII-32

Skuldatryggingarálag ríkisins



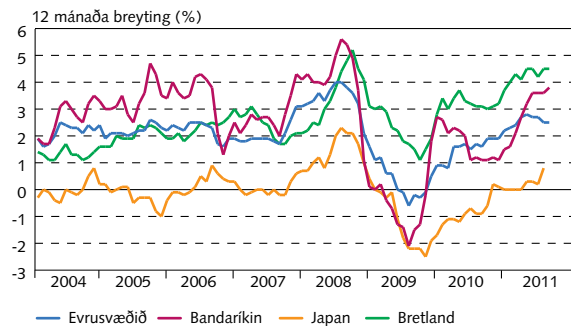
5 ára evru skuldatryggingarálag ríkisjódís. Daglegar tölur.

Heimild: Seðlabanki Íslands.

VIII Alþjóðleg efnahagsmál

VIII-1

Verðlagsþróun

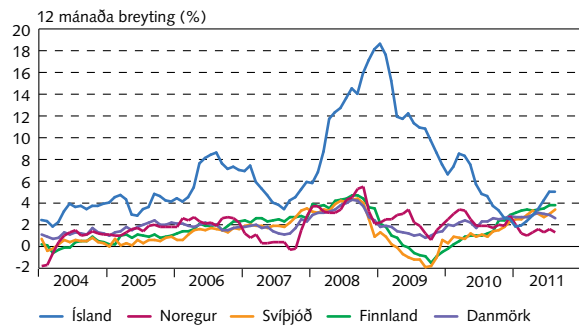


Vísitala neysluverðs. Mánaðarlegar tölur.

Heimild: Macrobond.

VIII-2

Verðlagsþróun á Norðurlöndunum

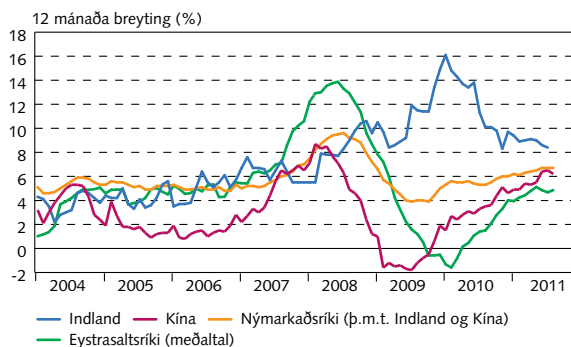


Vísitala neysluverðs. Mánaðarlegar tölur.

Heimild: Macrobond.

VIII-3

Verðlagsþróun á Indlandi, í Kína og nýmarkaðsríkjum



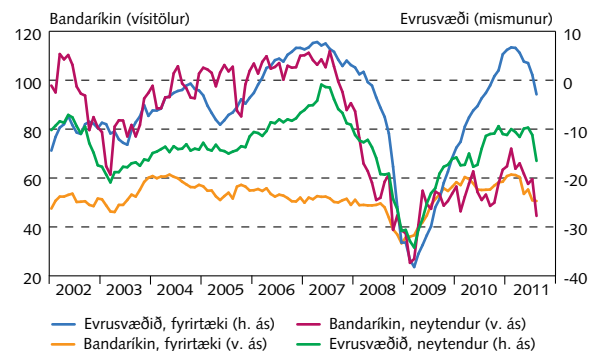
Vísitala neysluverðs nema fyrir Indland er m.v. vísitölu heildsöluverðs.

Mánaðarlegar tölur.

Heimildir: Global Insight, Macrobond.

VIII-4

Væntingavísitölur á evrsvæði og í Bandaríkjunum



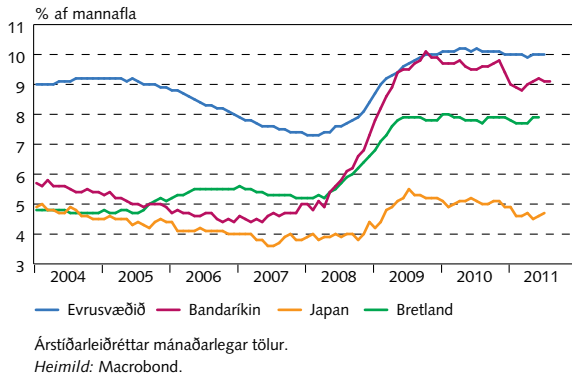
Mánaðarlegar tölur.

Heimild: Macrobond (European Commission á evrsvæðinu, ISM Report on Business í Bandaríkjunum).

VIII Alþjóðleg efnahagsmál

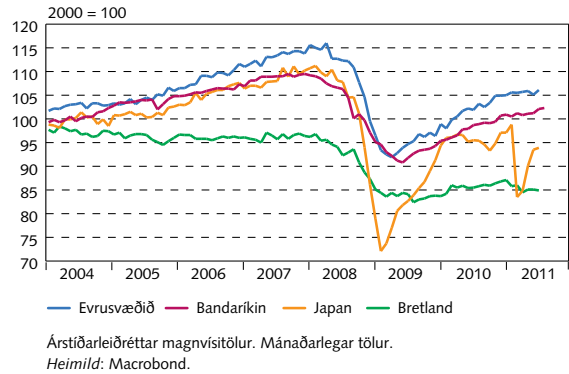
VIII-5

Atvinnuleysi



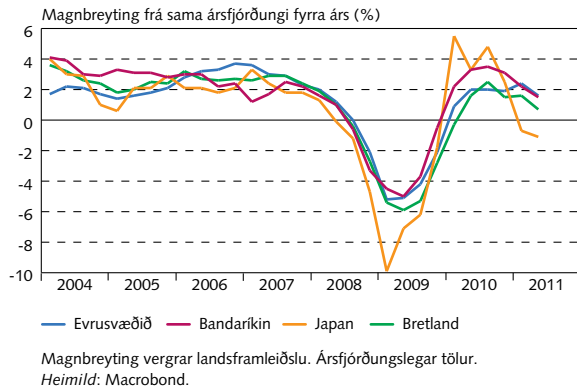
VIII-6

Iðnaðarframleiðsla



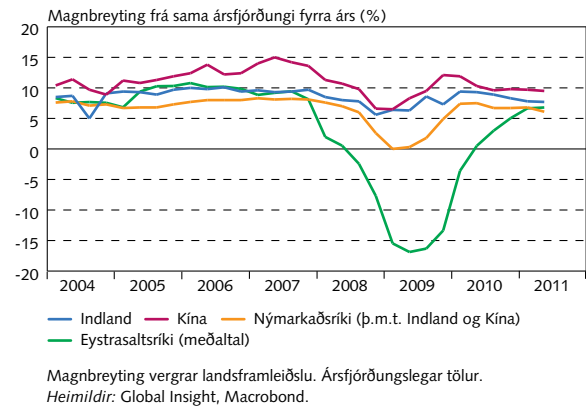
VIII-7

Hagvöxtur



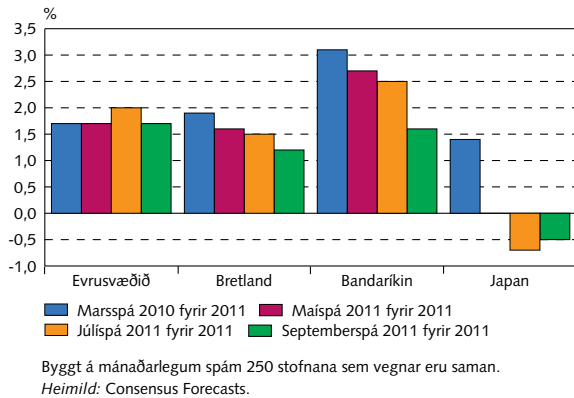
VIII-8

Hagvöxtur í nýmarkaðsríkjum



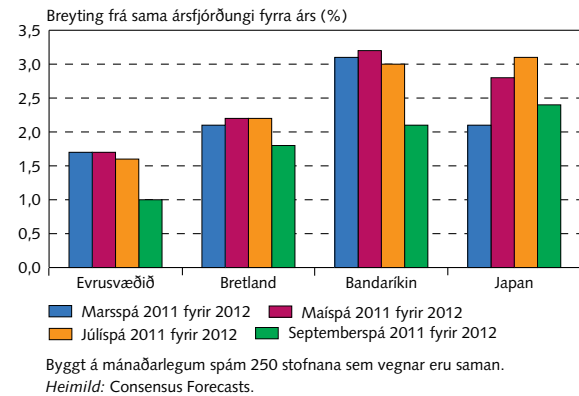
VIII-9

Hagvaxtarspár fyrir 2011



VIII-10

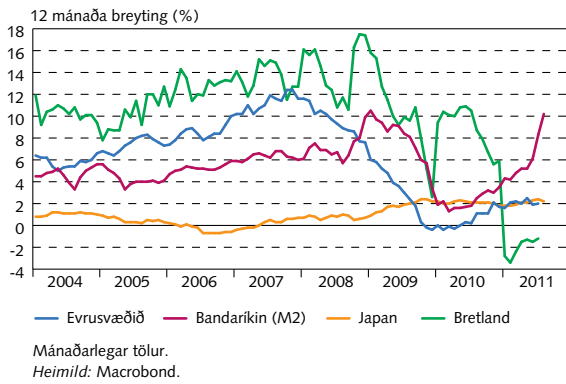
Hagvaxtarspár fyrir 2012



VIII Alþjóðleg efnahagsmál

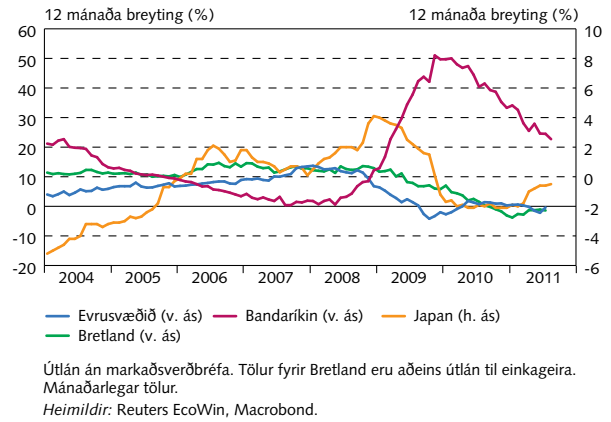
VIII-11

Vöxtur breiðs peningamagns (M3)



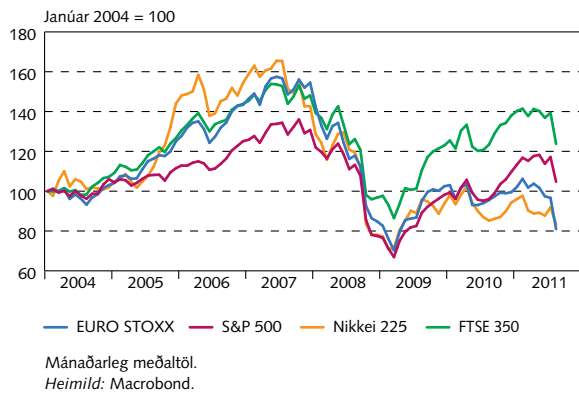
VIII-12

Útlánvöxtur innlánsstofnana



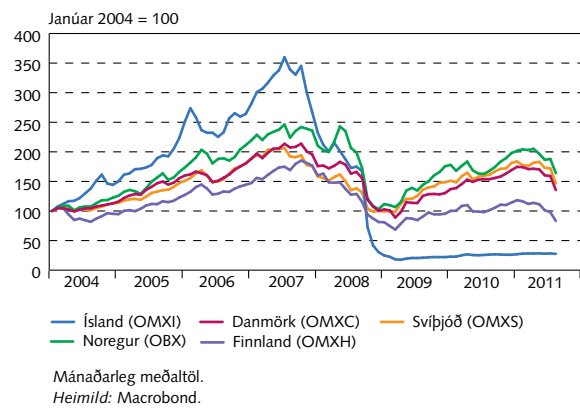
VIII-13

Hlutabréfaverð



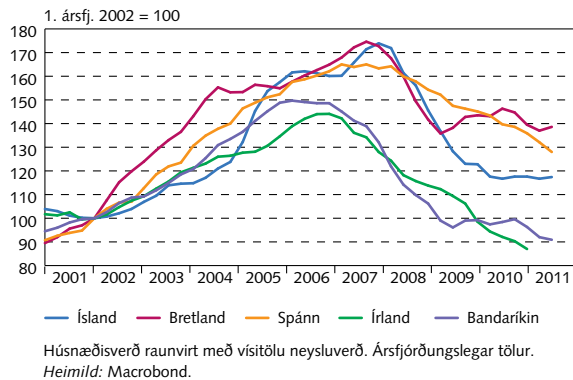
VIII-14

Hlutabréfaverð á Norðurlöndunum



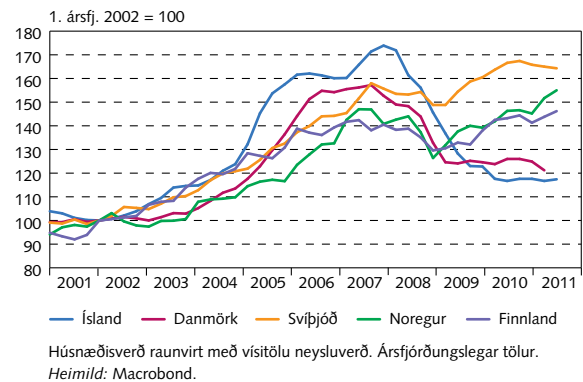
VIII-15

Raunverð húsnæðis



VIII-16

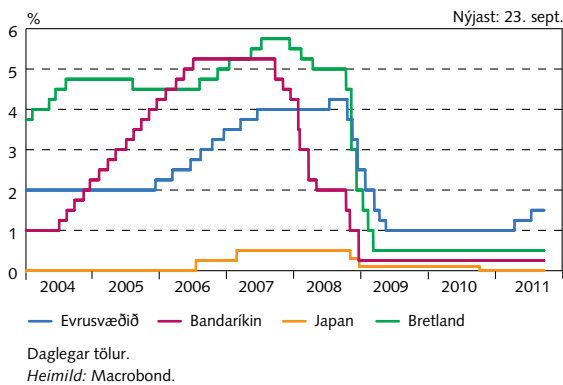
Raunverð húsnæðis á Norðurlöndunum



VIII Alþjóðleg efnahagsmál

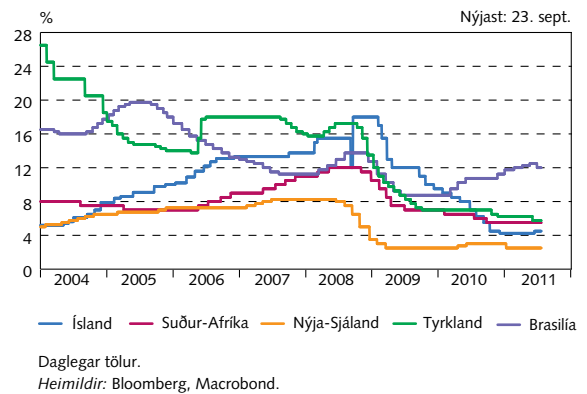
VIII-17

Stýrivextir seðlabanka



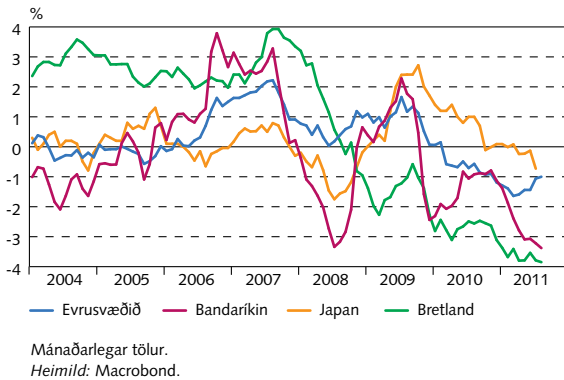
VIII-18

Stýrivextir seðlabanka



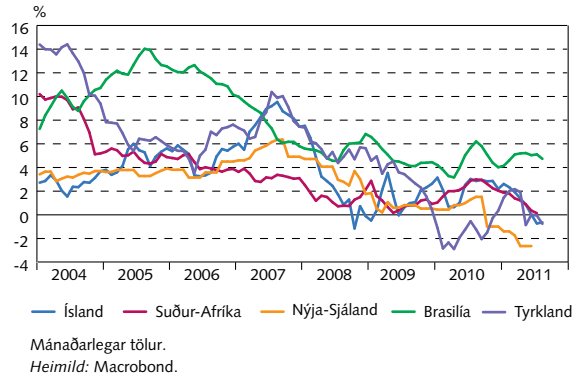
VIII-19

Raunstýrivextir erlendra seðlabanka



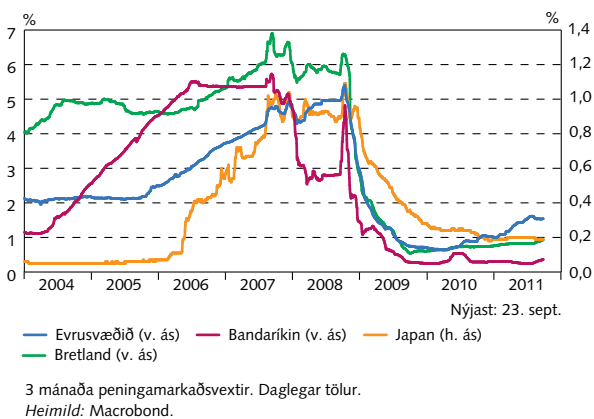
VIII-20

Raunstýrivextir erlendra seðlabanka



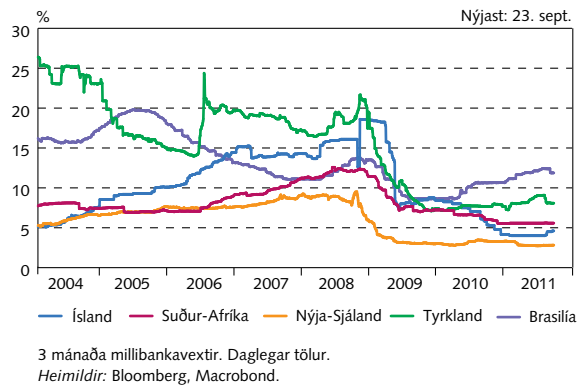
VIII-21

Skammtíma vextir



VIII-22

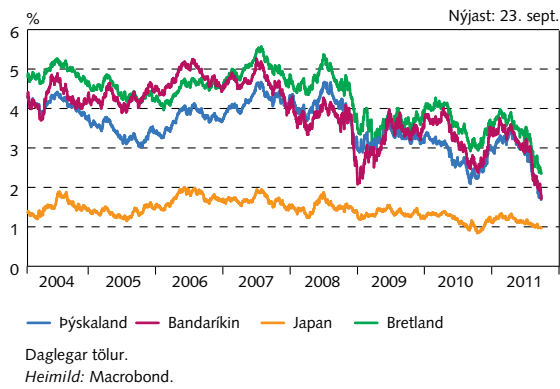
Skammtíma vextir



VIII Alþjóðleg efnahagsmál

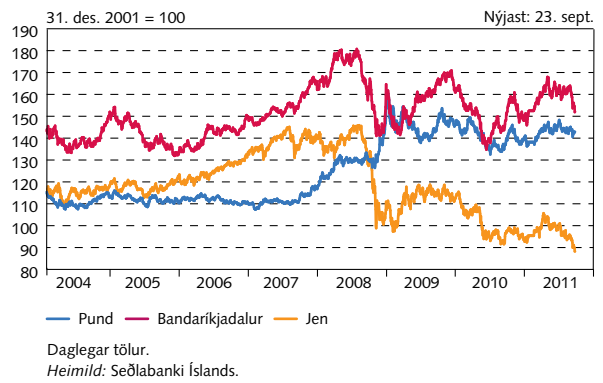
VIII-23

Vextir 10 ára ríkisskuldabréfa



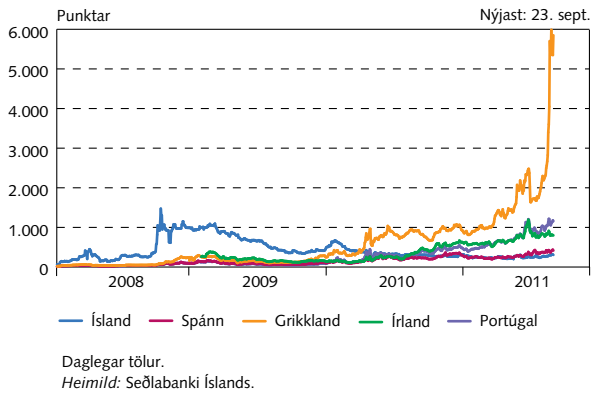
VIII-24

Gengi evru gagnvart jeni,
Bandaríkjadal og sterlingspundi



VIII-25

Skuldatryggingarálag



VIII-26

Skuldatryggingarálag

