

# Hagvísar Seðlabanka Íslands

Yfirlit um þróun efnahagsmála

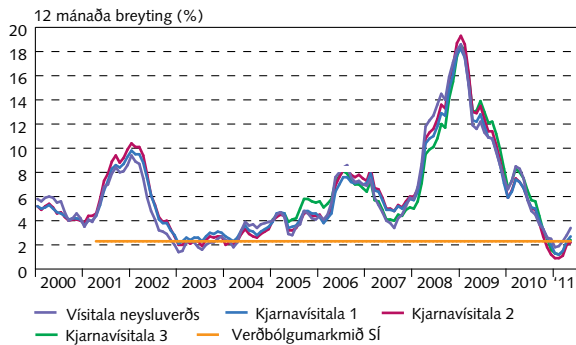


Seðlabanki Íslands  
Maí 2011

# I Verðlagspróun og verðbólguvæntingar

I-1

## Verðbólga

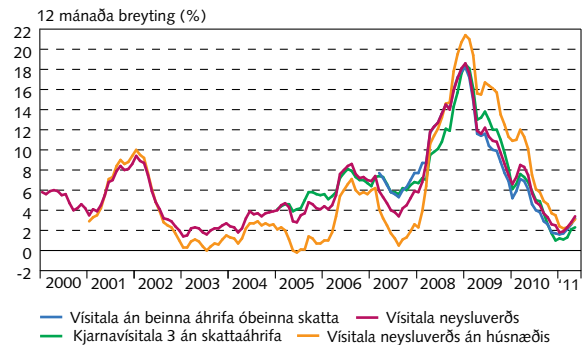


Heildarvísitala og mælikvarðar á undirliggjandi verðbólgu. Kjarnavísitala 1 undanskilur verð búvöru, grænmetis, ávaxta og bensins og kjarnavísitala 2 til viðbótar verð opinberrar þjónustu. Kjarnavísitala 3 er kjarnavísitala 2 án áhrifa af breytingum raunvaxta á húsnæðislið vísitölu neysluverðs.

Mánaðarlegar tölur.  
Heimildir: Hagstofa Íslands, Seðlabanki Íslands.

I-2

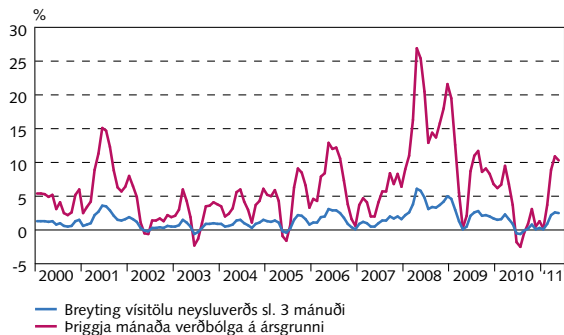
## Verðbólga: ýmsir mælikvarðar



Mánaðarlegar tölur.  
Heimild: Hagstofa Íslands.

I-3

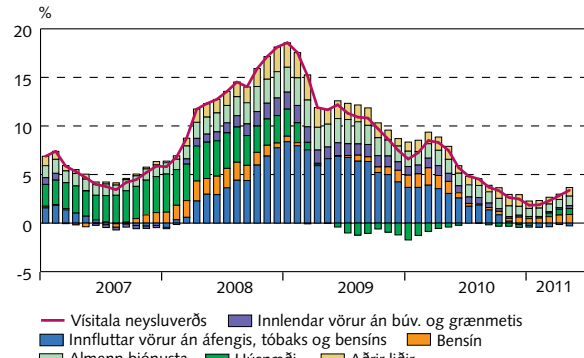
## Árstíðarleidd verðbólga



Þessi mælikvarði á verðbólgu er afar sveiflukenndur en gefur vísbendingu um hvernig verðbólguþrýstingur er að þróast. Mánaðarlegar tölur.  
Heimildir: Hagstofa Íslands, Seðlabanki Íslands.

I-4

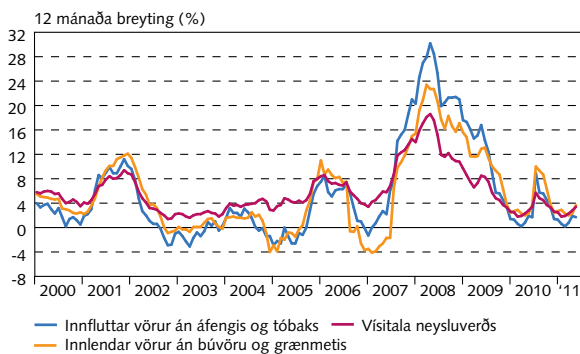
## Undirliðir verðbólgu



Framlag til 12 mánaða verðbólgu. Mánaðarlegar tölur.  
Heimild: Hagstofa Íslands.

I-5

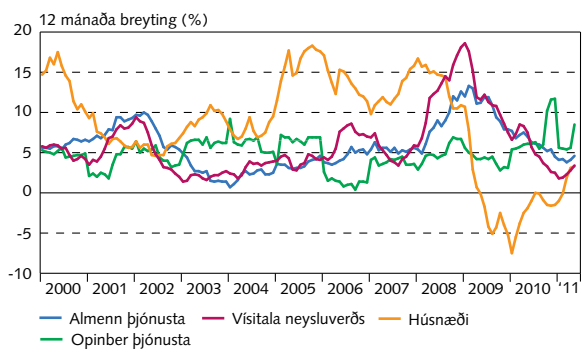
## Verðlagspróun: vörur



Mánaðarlegar tölur.  
Heimild: Hagstofa Íslands.

I-6

## Verðlagspróun: húsnæði og þjónusta

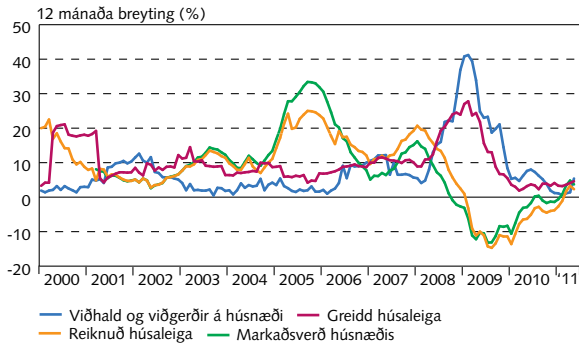


Mánaðarlegar tölur.  
Heimild: Hagstofa Íslands.

# I Verðlagsþróun og verðbólguvæntingar

I-7

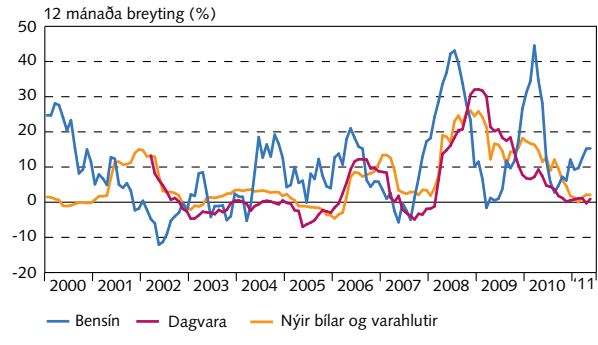
Verðlagsþróun: húsnæði



Mánaðarlegar tölur.  
Heimild: Hagstofa Íslands.

I-8

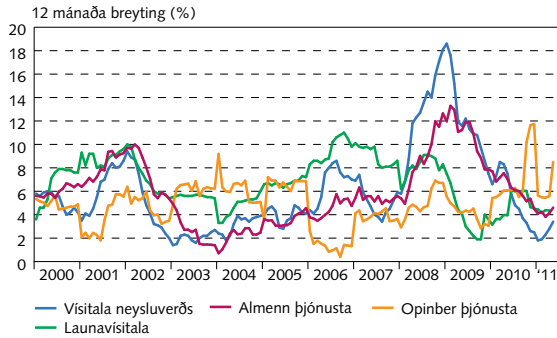
Verðlagsþróun: ýmsir undirliðir



Mánaðarlegar tölur.  
Heimild: Hagstofa Íslands.

I-9

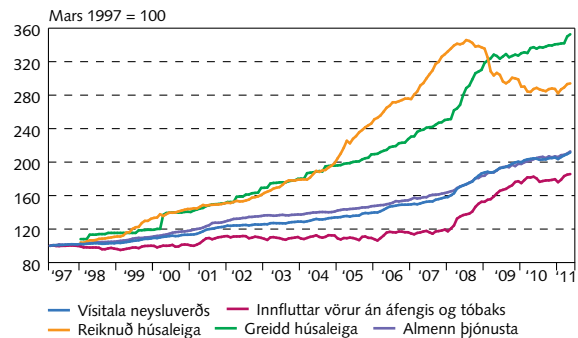
Verðlags- og launþróun: laun, verðbólga og þjónusta



Mánaðarlegar tölur.  
Heimild: Hagstofa Íslands.

I-10

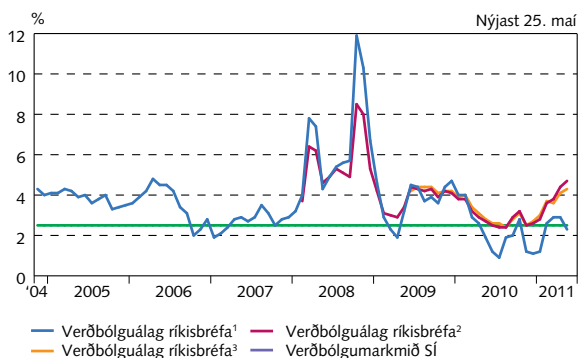
Verðlagsþróun: vörur, húsnæði og þjónusta



Mánaðarlegar tölur.  
Heimild: Hagstofa Íslands.

I-11

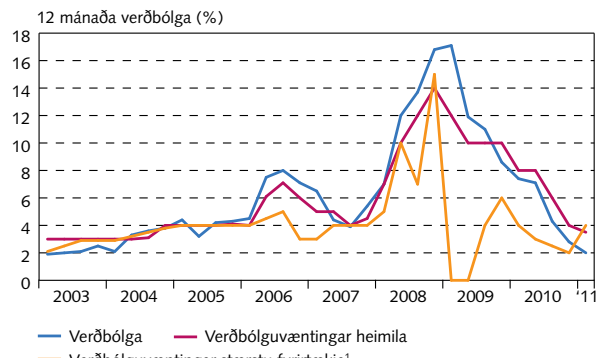
Verðbólguálag á skuldabréfamarkaði



Verðbólguálag í lok mánaðar og er reiknað út frá 1) RIKB 13 0517 og HFF 150914 2) RIKB 19 0226 og HFF 150224 og 3) RIKB 25 0612 og HFF 150434.  
Heimild: Seðlabanki Íslands.

I-12

Verðbólguvæntingar fyrirtækja og heimila til eins árs og núverandi verðbólga

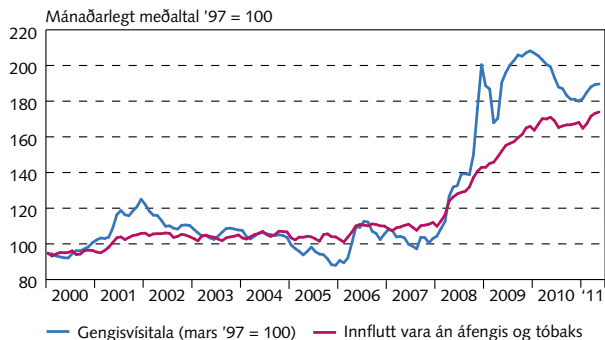


1. Verðbólguvæntingar skv. könnunum Capacent Gallup. Spurt er hver verðbólgan muni verða næstu 12 mánuði og notast er við miðgildi. Mælingar á verðbólguvæntingum fyrirtækja voru framkvæmdar óreglulega fram að þriðja ársfjórðungi 2006 og því er brúað á milli mælinga fram að því. Ársfjórðungslegar tölur.  
Heimildir: Capacent Gallup, Hagstofa Íslands.

# I Verðlagspróun og verðbólguvæntingar

I-13

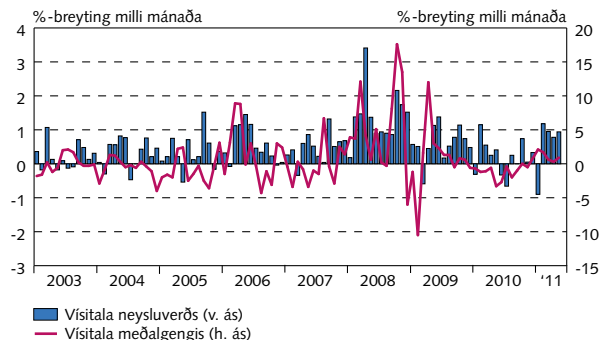
## Innflutningsverðlag og gengispróun



Vöruskiptavegin innflutningsgengisvísitala og verð innfluttrar vöru án áfengis og tóbaks í vísitölu neysluverðs. Innflutningsgengisvísitalan er birt með eins mánaðar töf þar sem verðlagsmælingar eru gerðar um miðjan mánuð. Mánaðarlegar tölur.  
Heimildir: Hagstofa Íslands, Seðlabanki Íslands.

I-14

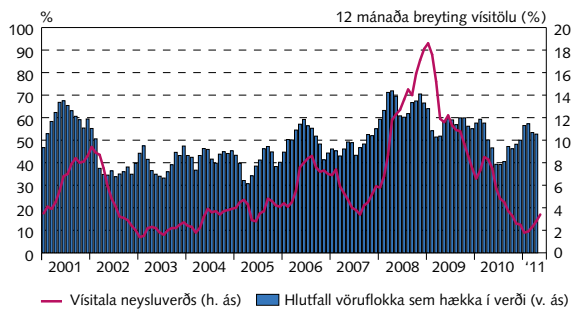
## Verðlags- og gengispróun



Vísitala meðalgengis er reiknuð út frá þröngri viðskiptavog. Mánaðarlegar tölur.  
Heimildir: Hagstofa Íslands, Seðlabanki Íslands.

I-15

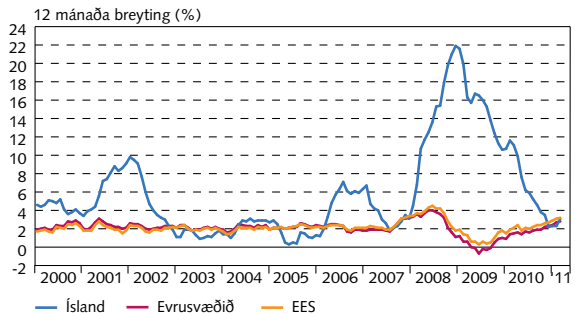
## Dreifing verðhækkana vísitölu neysluverðs



Hlutfall vöruflokka sem hækka í verði er 3 mánaða miðsett meðaltal. Mánaðarlegar tölur.  
Heimild: Hagstofa Íslands.

I-16

## Verðbólga á Íslandi og í Evrópu

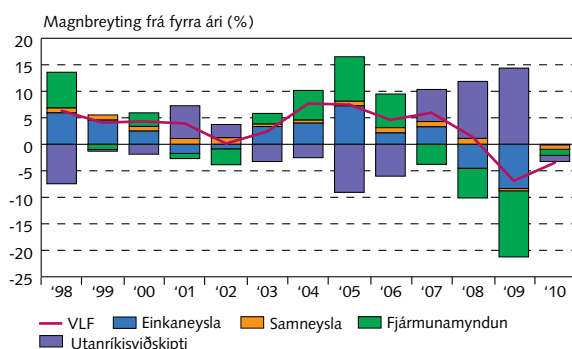


Samræmd vísitala neysluverðs. Mánaðarlegar tölur.  
Heimild: Hagstofa Íslands.

# II Framleiðsla og eftirspurn

II-1

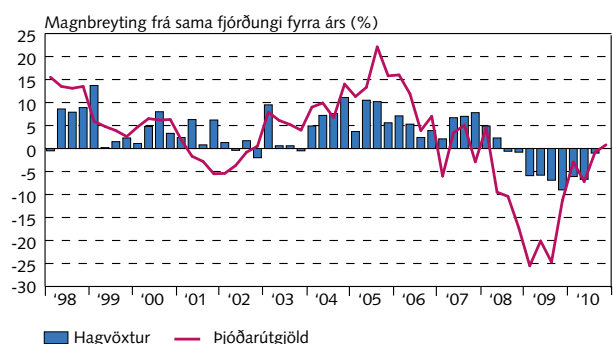
## Landsframleiðsla



Framlag einstakra liða til hagvaxtar. Breyting frá fyrra ári. Árlegar tölur.  
Heimildir: Hagstofa Íslands, Seðlabanki Íslands.

II-2

## Hagvöxtur og þjóðarútgjöld

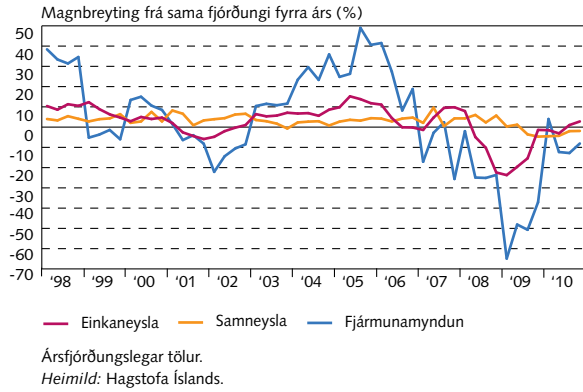


Ársfjórðungslegar tölur.  
Heimild: Hagstofa Íslands.

## II Framleiðsla og eftirspurn

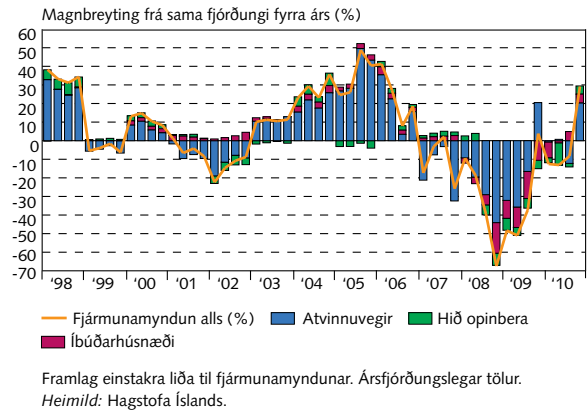
II-3

### Einkaneysla, samneysla og fjármunamyndun



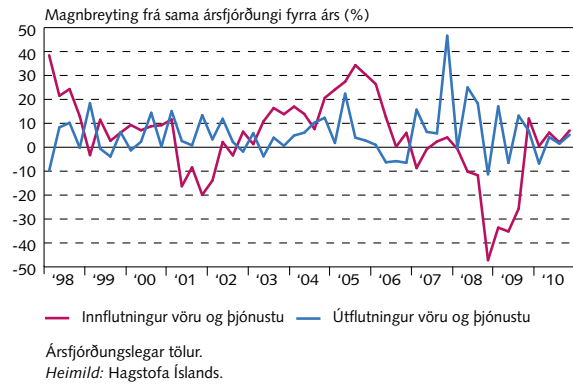
II-4

### Fjármunamyndun



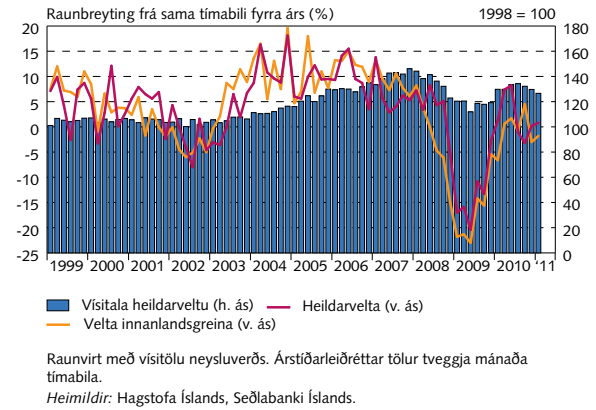
II-5

### Utanríkisviðskipti



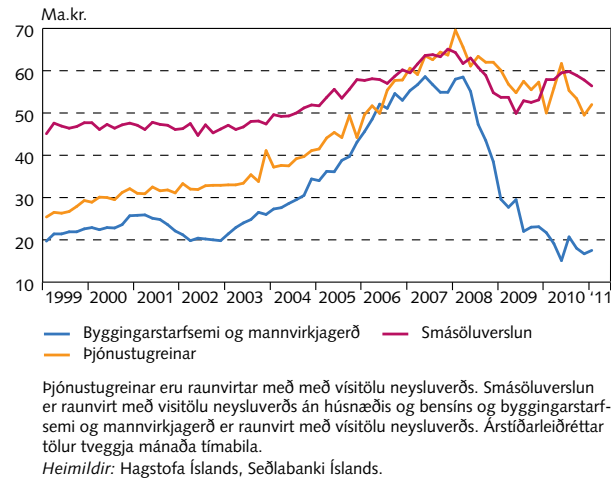
II-6

### Velta samkvæmt virðisaukaskattskýrslum



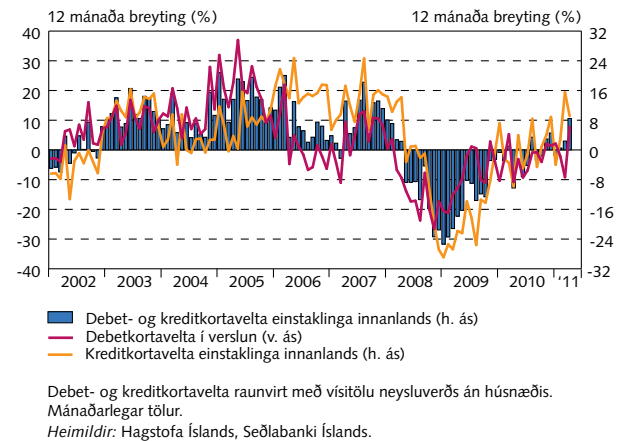
II-7

### Velta samkvæmt virðisaukaskattskýrslum



II-8

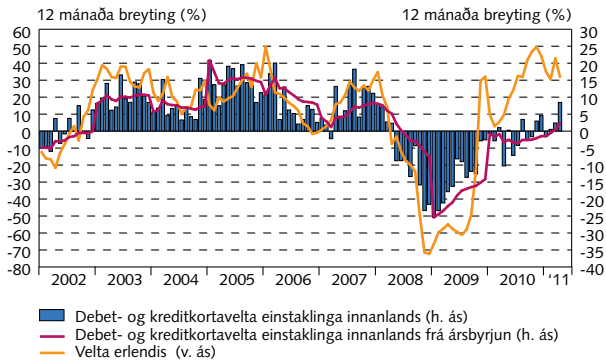
### Greiðslukortavelta



## II Framleiðsla og eftirspurn

II-9

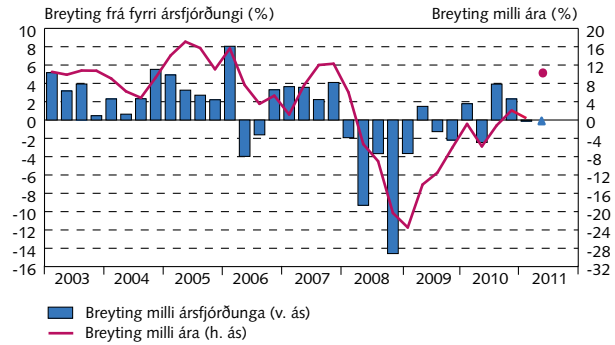
### Greiðslukortavelta



Debet- og kreditkortavelta raunvirt með vísitölu neysluverðs án húsnæðis. Velta erlendis raunvirt með vísitölu meðalgengis. Mánaðarlegar tölur.  
Heimildir: Hagstofa Íslands, Seðlabanki Íslands.

II-10

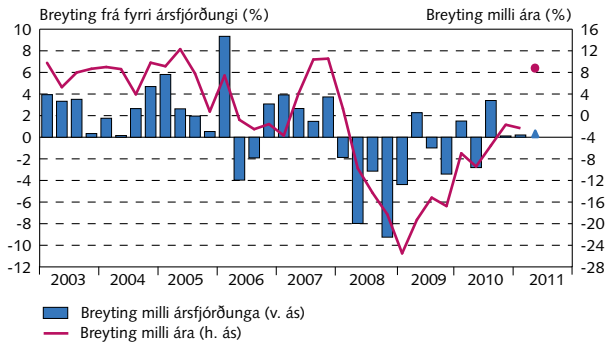
### Debet- og kreditkortavelta einstaklinga alls



Árstíðarleiðrétt debet- og kreditkortavelta einstaklinga innan- og utanlands raunvirt með vísitölu neysluverðs án húsnæðis. Ársfjórðungslegar tölur. Gögn fyrir 2. ársfjórðung 2011 eru m.v. apríl.  
Heimildir: Hagstofa Íslands, Seðlabanki Íslands.

II-11

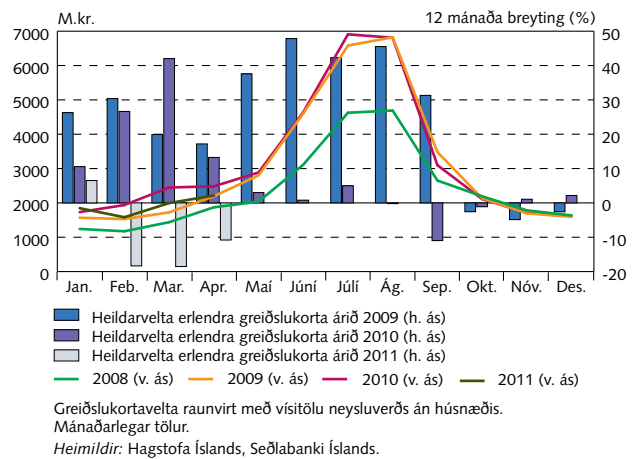
### Debet- og kreditkortavelta einstaklinga innanlands



Árstíðarleiðrétt debet- og kreditkortavelta innanlands raunvirt með vísitölu neysluverðs án húsnæðis. Ársfjórðungslegar tölur. Gögn fyrir 2. ársfjórðung 2011 eru m.v. apríl.  
Heimildir: Hagstofa Íslands, Seðlabanki Íslands.

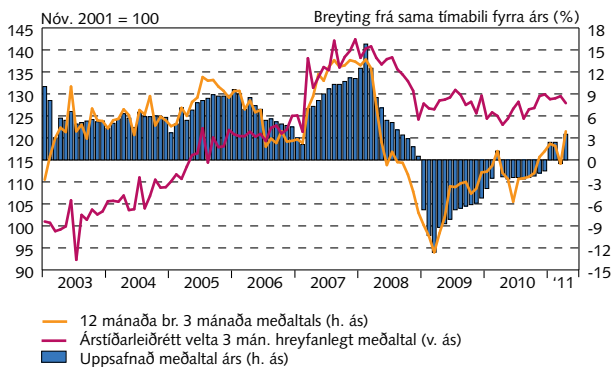
II-12

### Erlend greiðslukortavelta innanlands



II-13

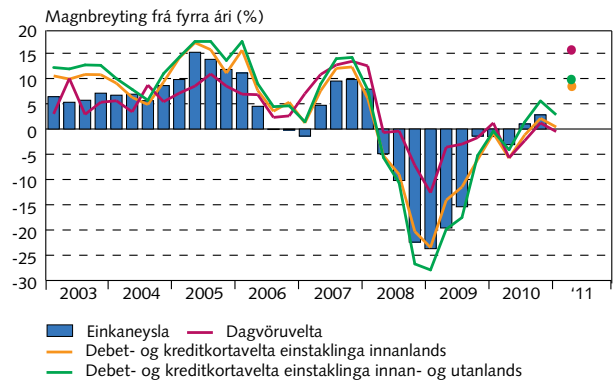
### Dagvöruvelta



Raunvirt er með vísitölu dagvöruveltu. Mánaðarlegar tölur.  
Heimildir: Rannsóknarsetur verslunarinnar, Seðlabanki Íslands.

II-14

### Einkaneysla, dagvöruvelta og greiðslukortavelta

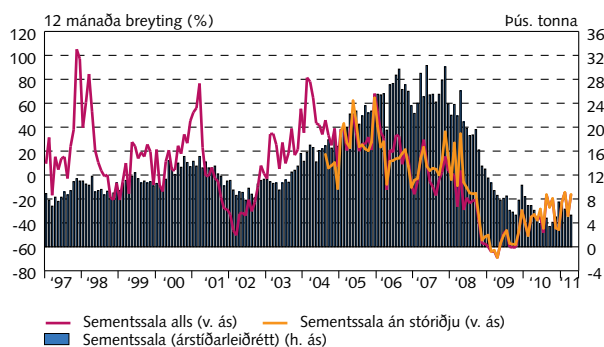


Ársfjórðungslegar tölur. Gögn fyrir 2. ársfjórðung 2011 eru m.v. apríl.  
Heimildir: Hagstofa Íslands, Rannsóknarsetur verslunarinnar, Seðlabanki Íslands.

## II Framleiðsla og eftirspurn

II-15

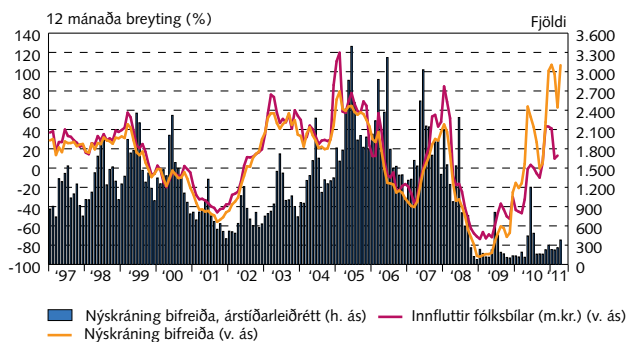
### Sementssala



3 mánaða hreyfanlegt meðaltal. Mánaðarlegar tölur.  
Heimildir: Aalborg Portland Ísland hf., BM Vallá, Sementsverksmiðjan hf., Seðlabanki Íslands.

II-16

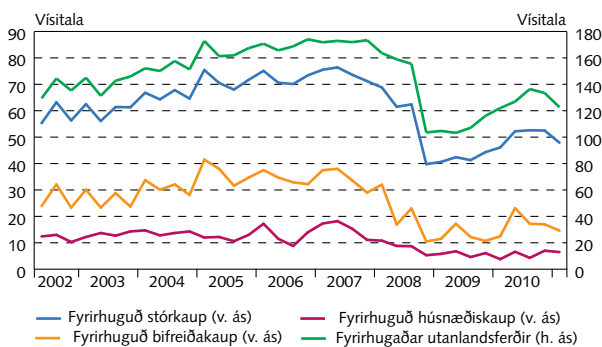
### Innflutningur og nýskráning bifreiða



3 mánaða hreyfanlegt meðaltal. Nýskráningar bifreiða ná yfir nýjar og notaðar bifreiðar í öllum flokkum (fólks-, hópferða-, vöru- og sendibifreiðir). Mánaðarlegar tölur.  
Heimildir: Bilgreinasambandið, Hagstofa Íslands, Seðlabanki Íslands.

II-17

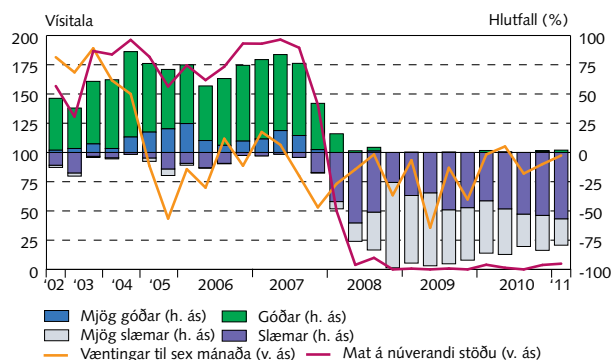
### Vísitölur fyrirhugaðra stórkaupa



Vísitölur fyrirhugaðra stórkaupa eru byggðar á könnun Capacent Gallup á væntingum neytenda. Vísitala fyrirhugaðra stórkaupa er meðaltal hinna þrjú vísitalanna. Ársfjórðungslegar tölur.  
Heimild: Capacent Gallup.

II-18

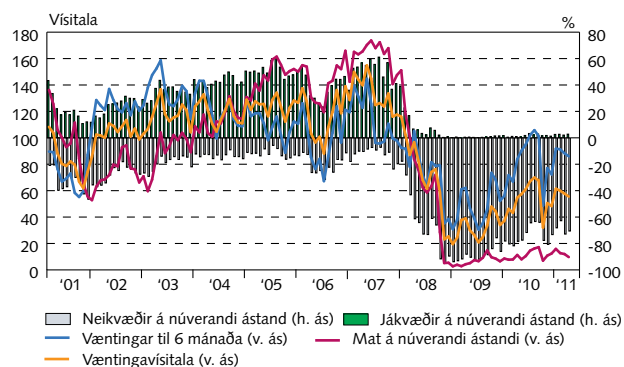
### Vísitölur efnahagslífsins



Vísitölur efnahagslífsins eru byggðar á könnun Capacent Gallup á viðhorfi 400 stærstu fyrirtækja landsins. Súlnurn sýna mat á núverandi stöðu efnahagslífsins.  
Heimild: Capacent Gallup.

II-19

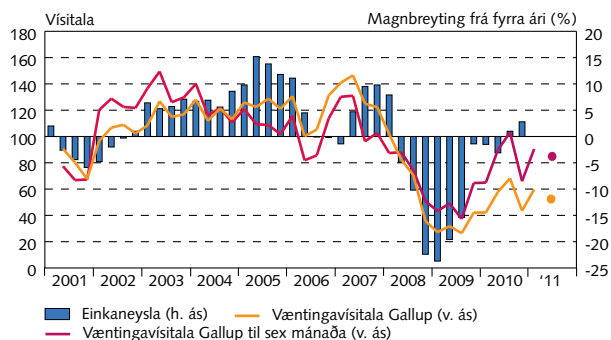
### Væntingavísitölur Gallup



Mánaðarlegar tölur.  
Heimild: Capacent Gallup.

II-20

### Einkaneysla og væntingavísitala Gallup

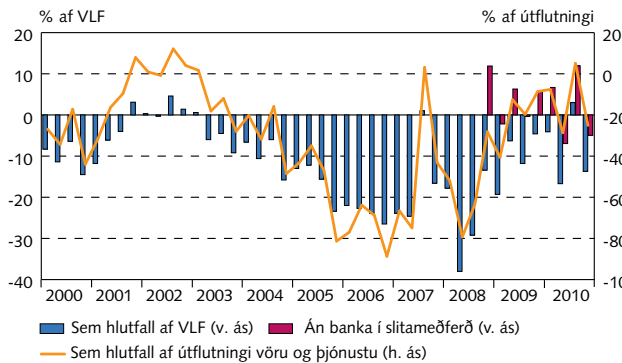


Punktur sýna gildi fyrir apríl 2011. Ársfjórðungslegar tölur.  
Heimildir: Capacent Gallup, Hagstofa Íslands.

### III Utanríkisviðskipti og ytri skilyrði

III-1

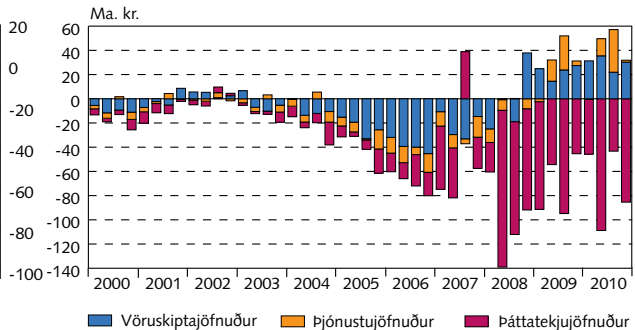
#### Viðskiptajöfnuður



Ársfjórðungslegar tölur.  
Heimildir: Hagstofa Íslands, Seðlabanki Íslands.

III-2

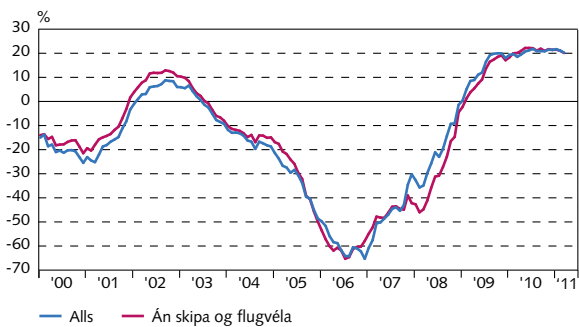
#### Undirþættir viðskiptajafnaðar



Rekstrarframlög eru talin með þáttatekjum. Ársfjórðungslegar tölur.  
Heimildir: Hagstofa Íslands, Seðlabanki Íslands.

III-3

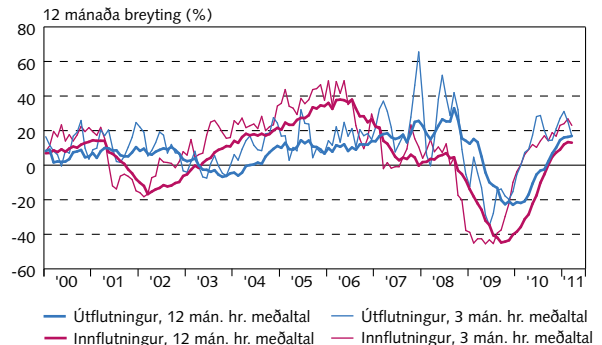
#### Vöruskiptajöfnuður sem hlutfall af vöruútflutningi



Hreyfanlegt 12 mánaða meðaltal. Mánaðarlegar tölur.  
Heimildir: Hagstofa Íslands.

III-4

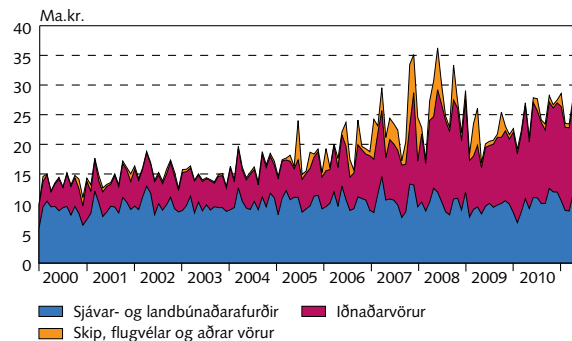
#### Vöruinnflutningur og vöruútflutningur á föstu gengi



Mánaðarlegar tölur.  
Heimildir: Hagstofa Íslands, Seðlabanki Íslands.

III-5

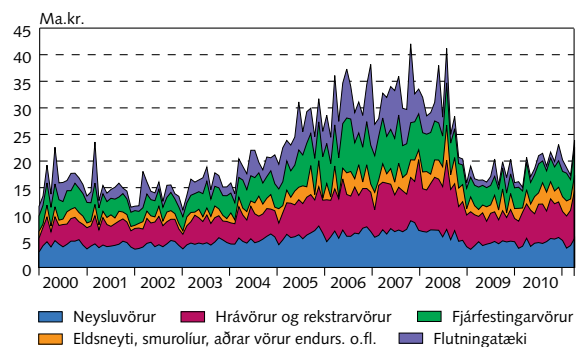
#### Undirþættir vöruútflutnings



Fast gengi m.v. mánaðarmeðaltal útflutningsveginnar meðalgengisvísitölu (vöruskiptavog við). Mánaðarlegar tölur.  
Heimildir: Hagstofa Íslands, Seðlabanki Íslands.

III-6

#### Undirþættir vöruinnflutnings



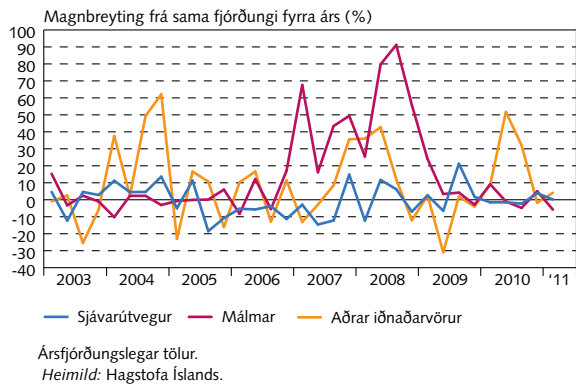
Fast gengi m.v. mánaðarmeðaltal innflutningsveginnar meðalgengisvísitölu (vöruskiptavog við). Mánaðarlegar tölur.  
Heimildir: Hagstofa Íslands, Seðlabanki Íslands.



### III Utanríkisviðskipti og ytri skilyrði

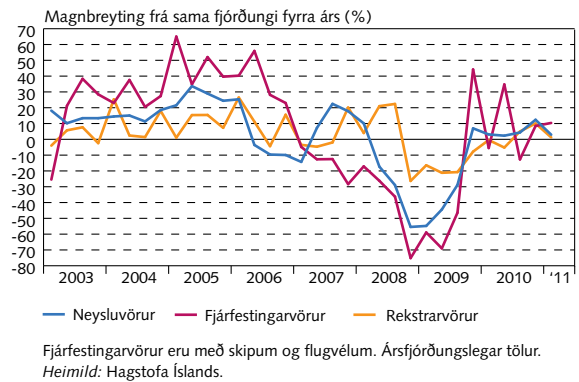
III-7

Magnbreyting helstu útflutningsvara



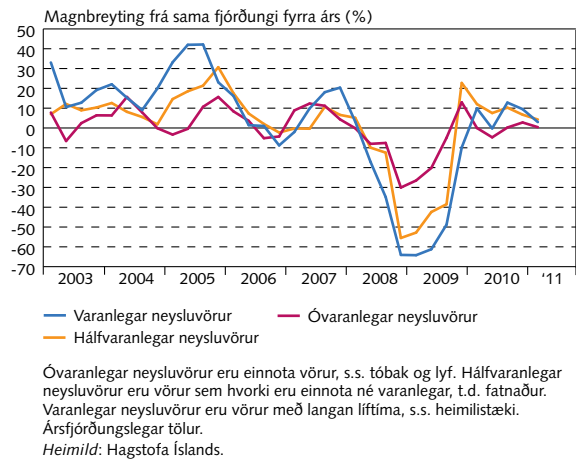
III-8

Magnbreyting helstu innflutningsvara



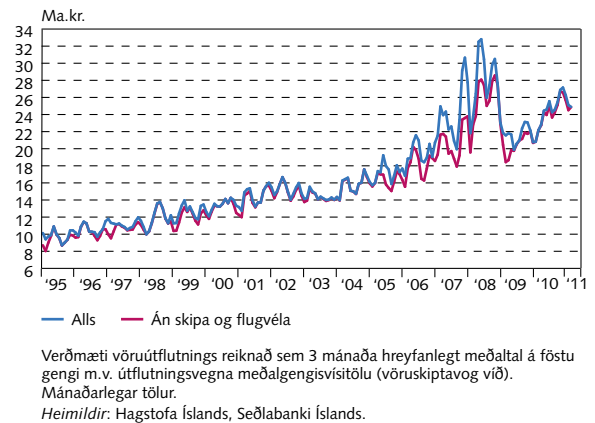
III-9

Magnbreyting innfluttra neysluvara



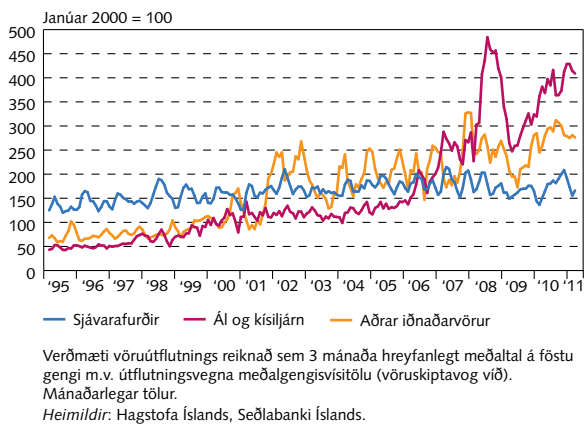
III-10

Vöruútflutningur



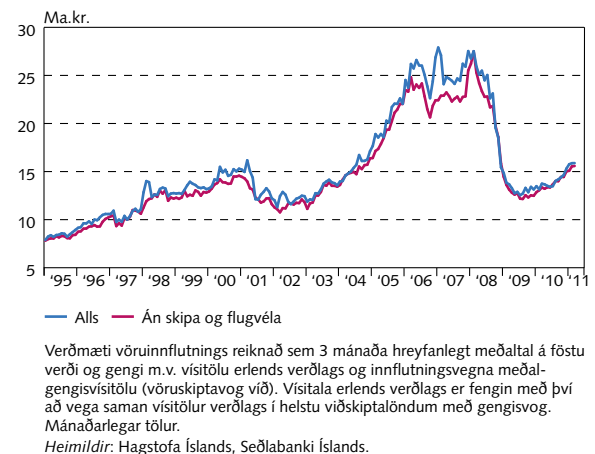
III-11

Vöruútflutningur eftir vöruflokkum



III-12

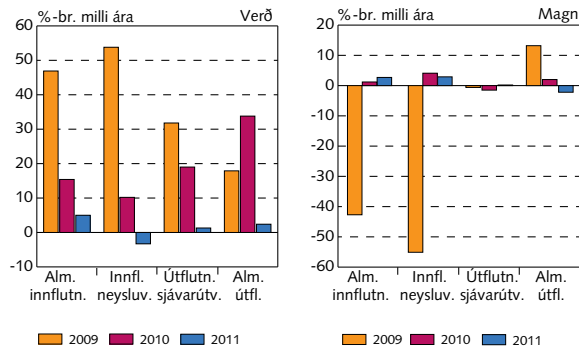
Árstíðarleiðréttur innflutningur



### III Utanríkisviðskipti og ytri skilyrði

III-13

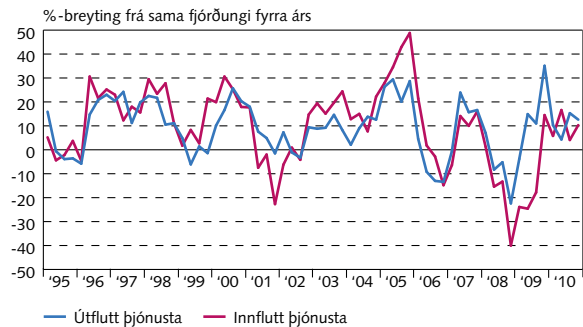
#### Verð- og magnþróun í vöruviðskiptum Janúar - mars



Uppsafnaðar verð- og magnvísitölur frá ársbyrjun. Almennur innflutningur jafngildir heildarvöruinnflutningi að frátöldum skipum, flugvélum og ýmsum vörum (afgangslíður). Almennur útflutningur jafngildir heildarvöruútflutningi að frádrægnum skipum, flugvélum og ýmsum vörum (afgangslíður). Mánaðarlegar tölur.  
Heimild: Hagstofa Íslands.

III-14

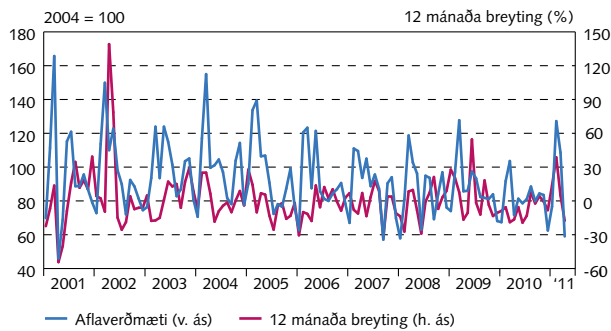
#### Þjónustujöfnuður



Ársfjórðungslegar tölur á föstu gengi.  
Heimild: Seðlabanki Íslands.

III-15

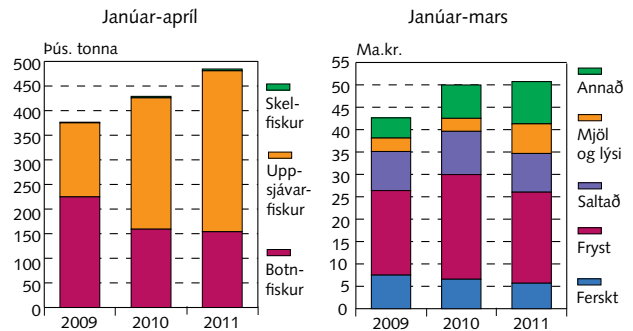
#### Aflaverðmæti



Mánaðarlegar tölur á föstu verðlagi.  
Heimild: Hagstofa Íslands.

III-16

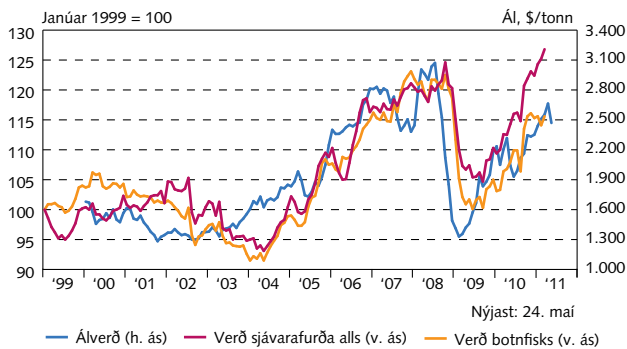
#### Afli og útflutningsverðmæti sjávarafurða



Uppsafnað aflamagn frá ársbyrjun. Uppsafnað verðmæti útfluttra sjávarafurða frá ársbyrjun, f.o.b.-tölur á nafnvirði. Mánaðarlegar tölur.  
Heimildir: Fiskistofa, Hagstofa Íslands.

III-17

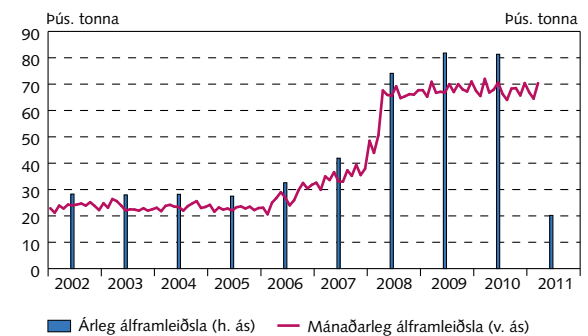
#### Útflutningsverðlag



Verð á sjávarafurðum í erlendri mynt er reiknað með því að deila í verð sjávarafurða í íslenskum krónum með vöruskiptavog m.v. útflutning. Álverð frá LME er í Bandaríkjadöllum. Mánaðarleg meðaltöl auk nýjasta álverðs.  
Heimildir: Hagstofa Íslands, London Metal Exchange, Seðlabanki Íslands.

III-18

#### Álframleiðsla

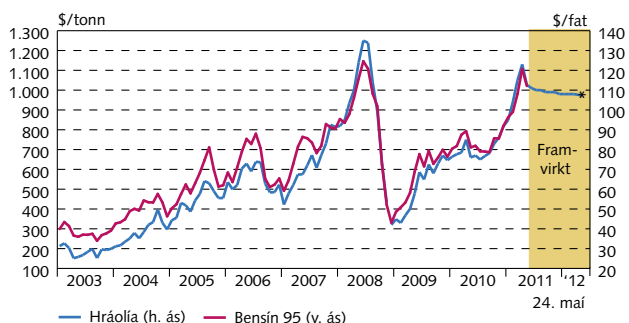


Mánaðarlegar tölur. Árleg álframleiðsla ársins 2011 er framleiðsla janúar-mars.  
Heimild: Hagstofa Íslands.

### III Utanríkisviðskipti og ytri skilyrði

III-19

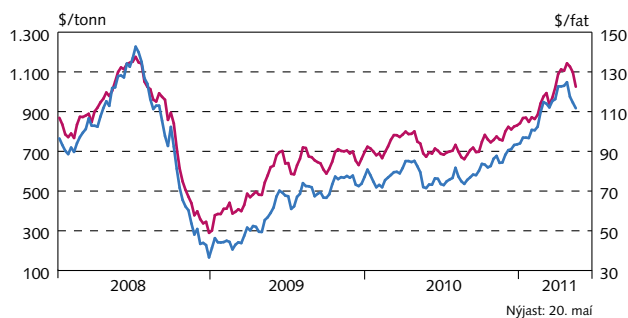
Olíu- og bensínverð á heimsmarkaði



Mánaðarleg meðaltöl, seinustu dagverð og framvirkt verð næstu 12 mánaða í Bandaríkjadöllum.  
Heimildir: Bloomberg, Nymex.

III-20

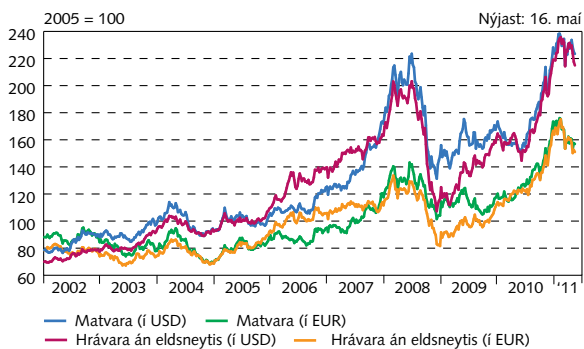
Olíu- og bensínverð á heimsmarkaði



Vikulegar tölur.  
Heimild: Bloomberg.

III-21

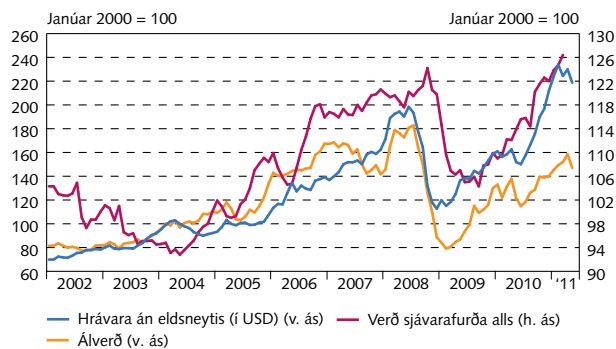
Hrávöruverð á heimsmarkaði



Vikulegar tölur.  
Heimild: Macrobond.

III-22

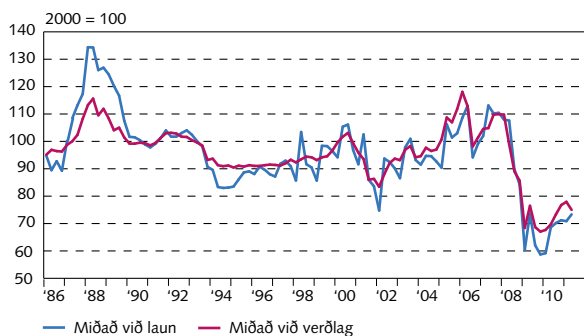
Hrávöruverð á heimsmarkaði og útflutningsverð Íslands



Mánaðarlegar tölur.  
Heimildir: Hagstofa Íslands, London Metal Exchange, Macrobond.

III-23

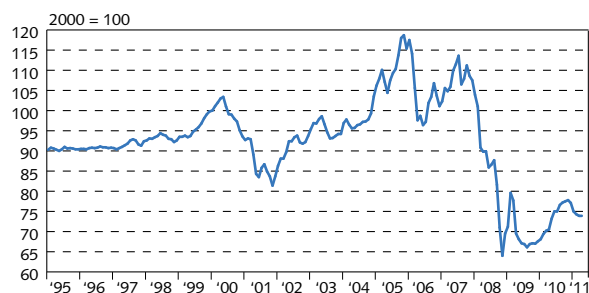
Raugengi



Ársfjórðungslegar tölur.  
Heimild: Seðlabanki Íslands.

III-24

Raugengi

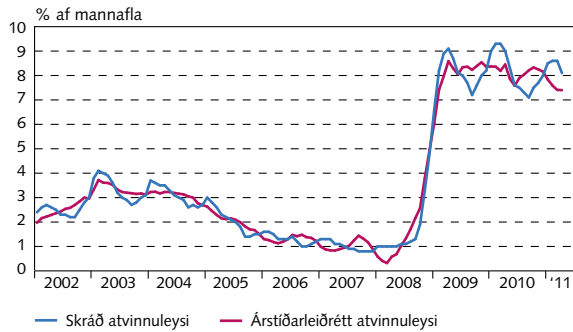


Mánaðarlegar tölur m.v. verðlag.  
Heimild: Seðlabanki Íslands.

## IV Vinnumarkaður og tekjur

IV-1

### Atvinnuleysi

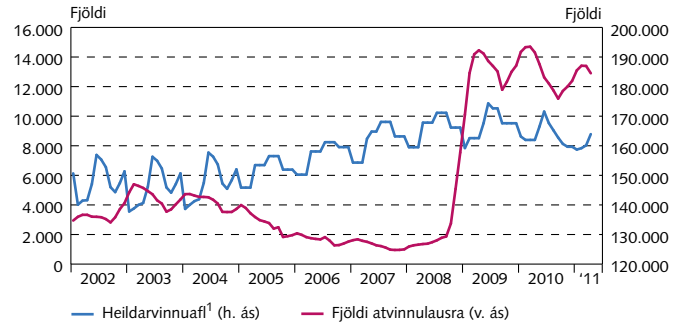


Skráð atvinnuleysi er meðalfjöldi einstaklinga sem skráðir eru á atvinnumiðlunum á öllu landinu, sem hlutfall af áætluðum mannafla á vinnumarkaði í hverjum mánuði. Mánaðarlegar tölur.

Heimildir: Vinnumálastofnun, Seðlabanki Íslands.

IV-2

### Fjöldi atvinnulausra og heildarvinnuafi



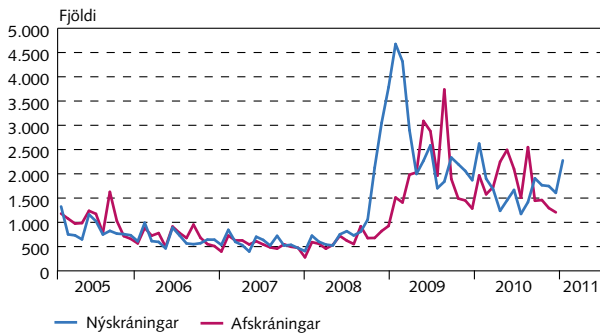
Meðalfjöldi einstaklinga sem skráðir eru á atvinnumiðlunum á öllu landinu, sem hlutfall af áætluðum mannafla á vinnumarkaði í hverjum mánuði.

1. Áætlun Vinnumálastofnunar. Mánaðarlegar tölur.

Heimild: Vinnumálastofnun.

IV-3

### Nýskráningar og afskráningar á atvinnuleysisrá

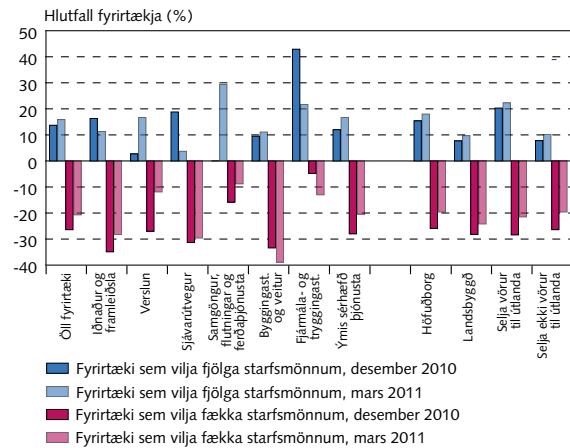


Mánaðarlegar tölur.

Heimild: Vinnumálastofnun.

IV-4

### Fyrirtæki sem hyggja á starfsmannabreytingar á næstu 6 mánuðum

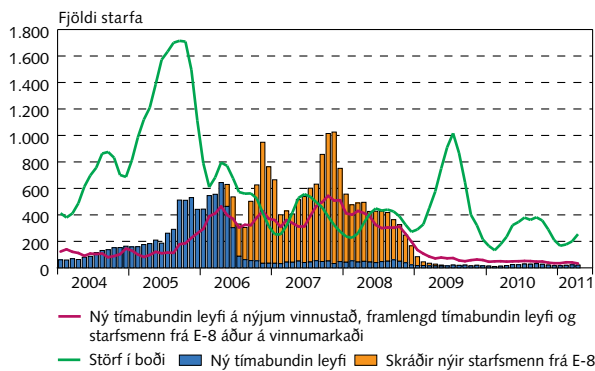


Tölur byggðar á könnun Capacent Gallup á viðhorfi 400 stærstu fyrirtækja landsins.

Heimild: Capacent Gallup.

IV-5

### Erlendir starfsmenn

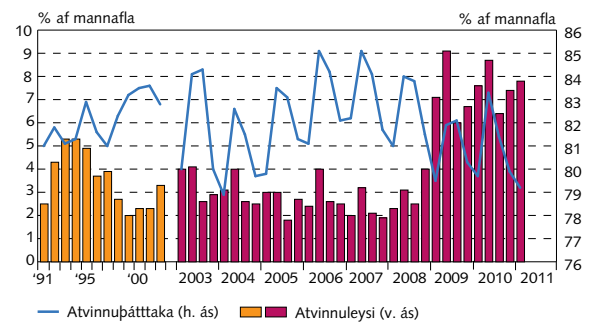


3 mánaða hreyfinglegt meðaltal. Til E-8 landanna teljast Eistland, Lettland, Litháen, Pólland, Slóvakía, Slóvenía, Tékkland og Ungverjaland. Mánaðarlegar tölur.

Heimild: Vinnumálastofnun.

IV-6

### Atvinnuleysi og -þátttaka



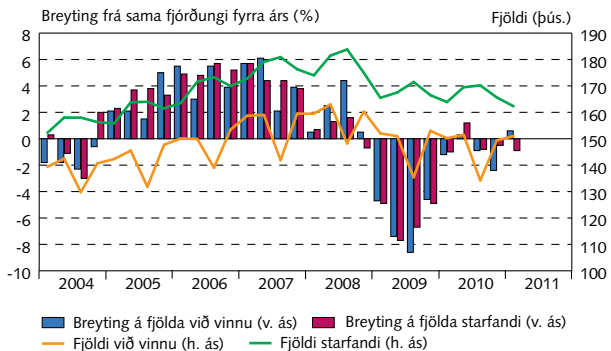
Fram til ársins 2003 náði vinnumarkaðskönnun Hagstofu einungis til sitt hvorrar vikunnar í apríl og nóvember en frá janúar 2003 er könnunin samfelld og niðurstöður birtar ársfjórðungslega. Niðurstöður frá janúar 2003 eru því ekki fullilega sambærilegar við fyrri tölur. Ársfjórðungslegar tölur.

Heimild: Hagstofa Íslands.

## IV Vinnumarkaður og tekjur

IV-7

### Starfandi og fjöldi við vinnu

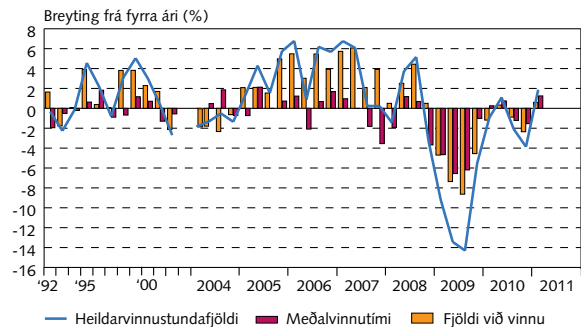


Starfandi teljast þeir sem unnu a.m.k. eina klst. í viðmiðunarvikunni eða voru fjarverandi frá vinnu sem þeir að öllu jöfnu voru ráðnir til. Við vinnu teljast þeir sem hafa unnið 1 klst. eða fleiri í viðmiðunarvikunni. Ársfjórðungslegar tölur.

Heimild: Hagstofa Íslands.

IV-8

### Breytingar á vinnuafli

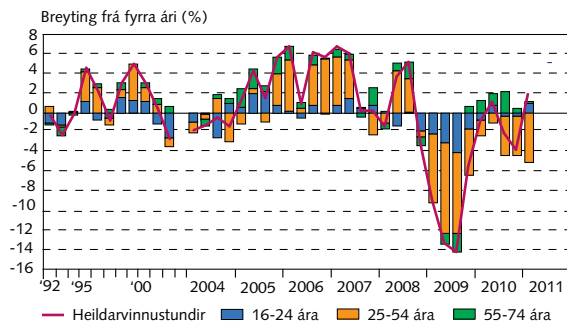


Fram til ársins 2003 náði vinnumarkaðskönnun Hagstofu einungis til sitt hvorrar vikunnar í apríl og nóvember en frá janúar 2003 er könnunin samfelld og niðurstöður birtar ársfjórðungslega. Niðurstöður frá janúar 2003 eru því ekki fyllilega sambærilegar við fyrri tölur. Ársfjórðungslegar tölur.

Heimild: Hagstofa Íslands.

IV-9

### Breytingar á vinnuafli

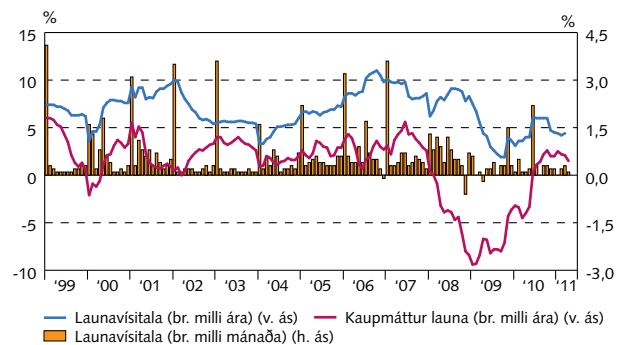


Framlag aldurshópa til breytingar á heildarvinnustundafjölda. Fram til ársins 2003 náði vinnumarkaðskönnun Hagstofu einungis til sitt hvorrar vikunnar í apríl og nóvember en frá janúar 2003 er könnunin samfelld og niðurstöður birtar ársfjórðungslega. Niðurstöður frá janúar 2003 eru því ekki fyllilega sambærilegar við fyrri tölur. Ársfjórðungslegar tölur.

Heimild: Hagstofa Íslands.

IV-10

### Laun og kaupmáttur

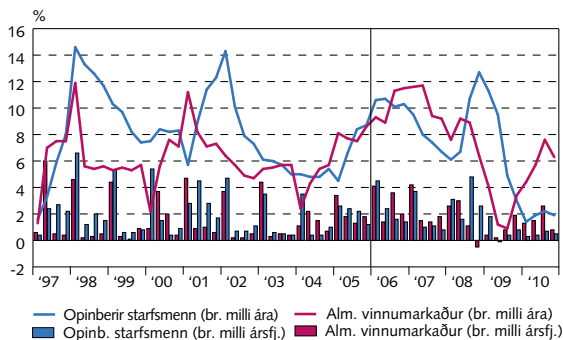


Kaupmáttur er launavísitala staðvirt með vísitölu neysluverðs. Mánaðarlegar tölur.

Heimild: Hagstofa Íslands.

IV-11

### Launabreytingar eftir geirum

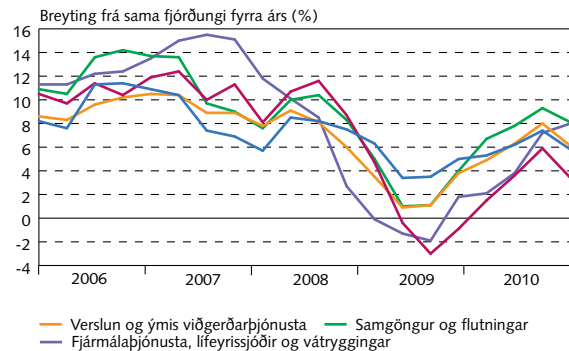


Fram til ársins 2006 eru annars vegar laun á almennum markaði og hins vegar laun hjá opinberum starfsmönnum og bankamönnum undirlíðir launavísitölunnar, en frá og með 2006 eru laun bankanna reiknuð með launum á almennum markaði. Ársfjórðungslegar tölur.

Heimildir: Hagstofa Íslands, Seðlabanki Íslands.

IV-12

### Vísitala launa á almennum vinnumarkaði eftir atvinnugreinum



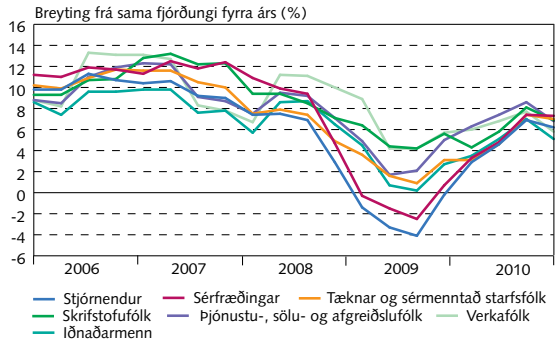
Atvinnugreinar eru skilgreindar skv. ÍSAT 95 atvinnugreinaflokkun. ÍSAT95 er flokkunarstaðall sem byggður er á atvinnugreinaflokkunarkerfi Evrópusambandsins. Ársfjórðungslegar tölur.

Heimild: Hagstofa Íslands.

## IV Vinnumarkaður og tekjur

IV-13

### Vísitala launa á almennum vinnumarkaði eftir starfstéttum

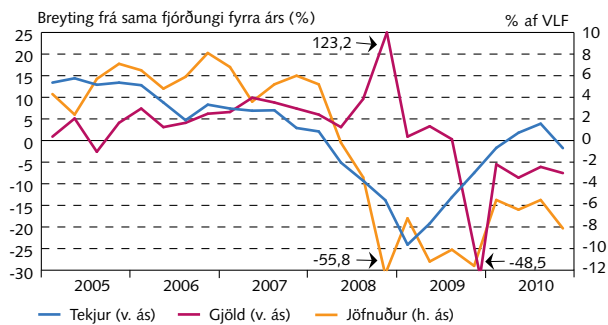


Starfstéttir eru skilgreindar samkvæmt ÍSTARF 95 flokkunarkerfinu. ÍSTARF 95 er flokkunarstaðall sem byggður er á starfaflokkunarkerfi Alþjóðavinnuá-  
stofnunarinnar, ISCO-88. Ársfjórðungslegar tölur.  
Heimild: Hagstofa Íslands.

## V Opinber fjármál

V-1

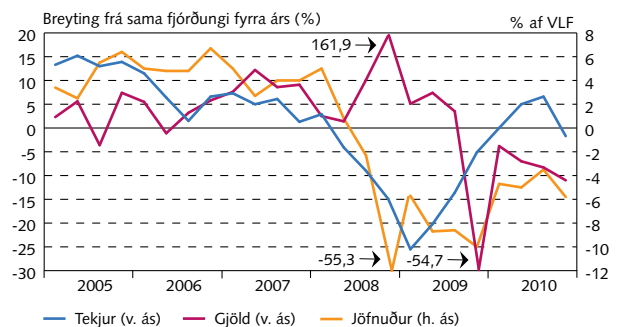
### Tekjur, gjöld og jöfnuður hins opinbera



Hlutfall af vergri landsframleiðslu síðustu fjögurra ársfjórðunga. Raunvirt er með vísitölu neysluverðs. Ársfjórðungslegar tölur.  
Heimild: Hagstofa Íslands.

V-2

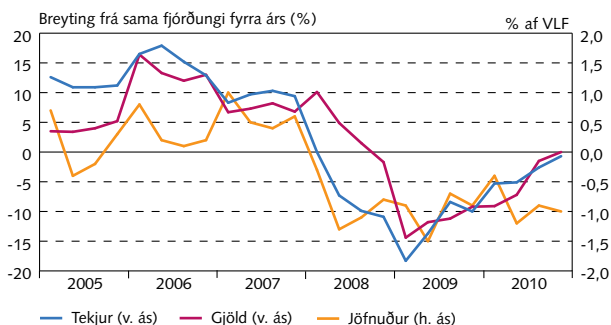
### Tekjur, gjöld og jöfnuður ríkissjóðs



Hlutfall af vergri landsframleiðslu síðustu fjögurra ársfjórðunga. Raunvirt er með vísitölu neysluverðs. Ársfjórðungslegar tölur.  
Heimild: Hagstofa Íslands.

V-3

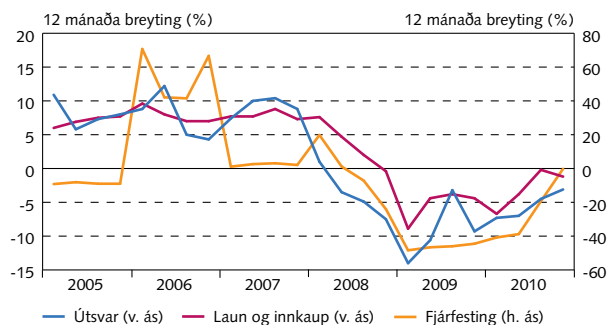
### Tekjur, gjöld og jöfnuður sveitarfélaga



Hlutfall af vergri landsframleiðslu síðustu fjögurra ársfjórðunga. Raunvirt er með vísitölu neysluverðs. Ársfjórðungslegar tölur.  
Heimild: Hagstofa Íslands.

V-4

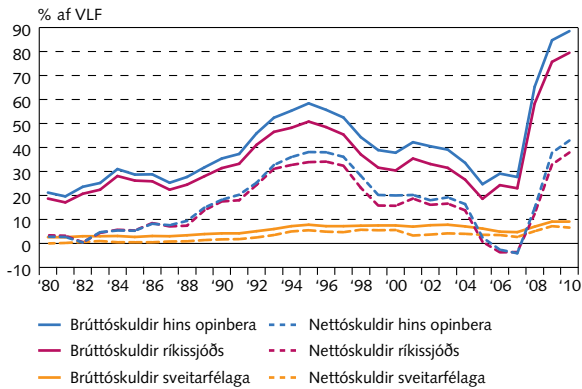
### Tekjur og gjöld sveitarfélaga



Hlutfall af vergri landsframleiðslu síðustu fjögurra ársfjórðunga. Raunvirt er með vísitölu neysluverðs. Ársfjórðungslegar tölur.  
Heimild: Hagstofa Íslands.

V-5

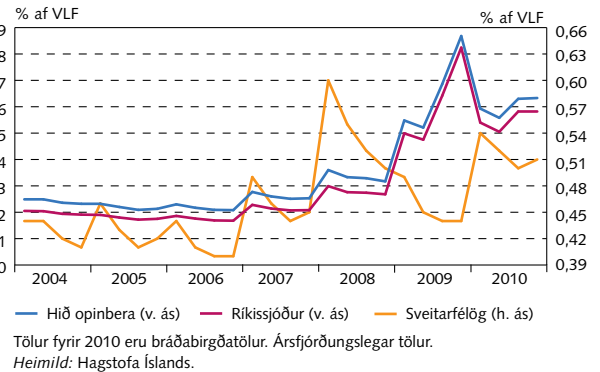
## Skuldir hins opinbera, ríkissjóðs og sveitarfélaga



Skuldir eru án lífeyrisskuldbindinga og hlutabréfaeignar.  
 Viðskiptaskuldir nettaðar út á eignahlið.  
 Heimildir: Fjármálaráðuneytið, Hagstofa Íslands.

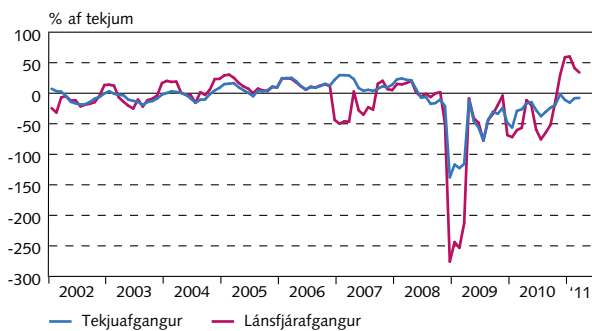
V-6

## Vaxtagjöld hins opinbera, ríkissjóðs og sveitarfélaga



V-7

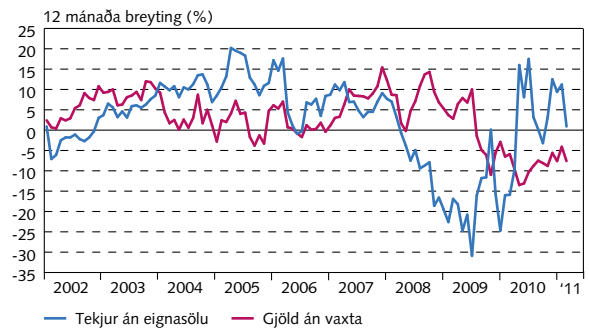
## Tekjuafgangur og hreinn lánsfjárafgangur ríkissjóðs



4 mánaða hreyfanlegt meðaltal raunvirt með vísitölu neysluverðs.  
 Eignasölutekjur meðtaldar. Mánaðarlegar tölur.  
 Heimildir: Fjársýsla ríkisins, Seðlabanki Íslands.

V-8

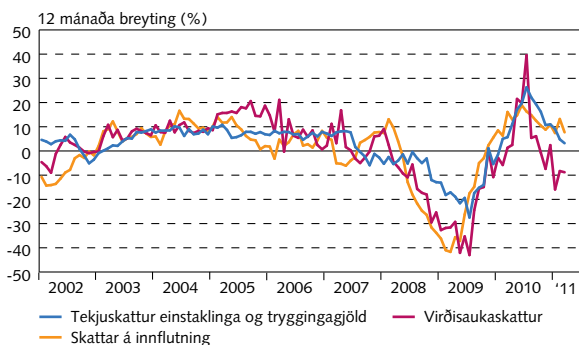
## Reglulegar tekjur ríkissjóðs án eignasölu og gjöld án vaxta



4 mánaða hreyfanlegt meðaltal raunvirt með vísitölu neysluverðs. Mánaðarlegar tölur.  
 Heimildir: Fjársýsla ríkisins, Seðlabanki Íslands.

V-9

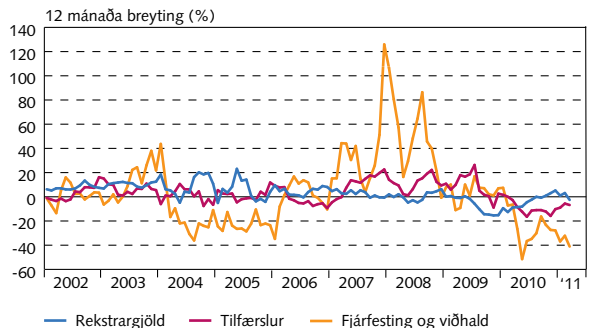
## Próun skatttekna ríkissjóðs



4 mánaða hreyfanlegt meðaltal raunvirt með vísitölu neysluverðs. Mánaðarlegar tölur.  
 Heimildir: Fjársýsla ríkisins, Seðlabanki Íslands.

V-10

## Ríkisútgjöld eftir tegundum

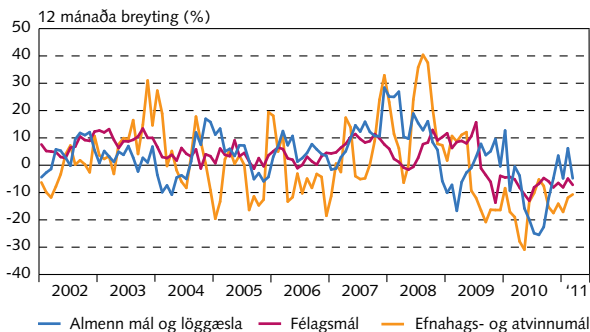


4 mánaða hreyfanlegt meðaltal raunvirt með vísitölu neysluverðs. Í desember 2008 eru 192 ma.kr. óregluleg gjöld vegna bankahruns ekki sýnd.  
 Mánaðarlegar tölur.  
 Heimildir: Fjársýsla ríkisins, Seðlabanki Íslands.



V-11

## Þróun ríkisútgjalda, helstu málaflokkar

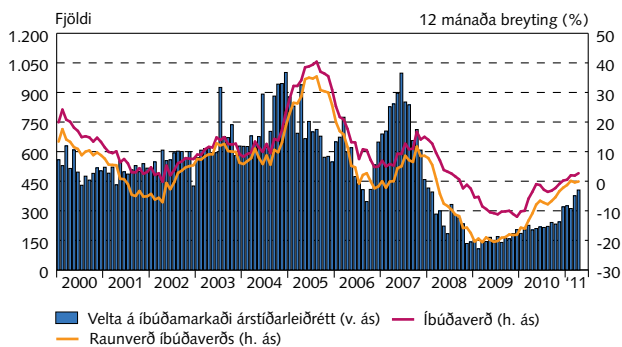


4 mánaða hreyfanlegt meðaltal raunvirt með vísitölu neysluverðs.  
Mánaðarlegar tölur.  
Heimildir: Fjársýsla ríkisins, Seðlabanki Íslands.

# VI Eignamarkaðir

VI-1

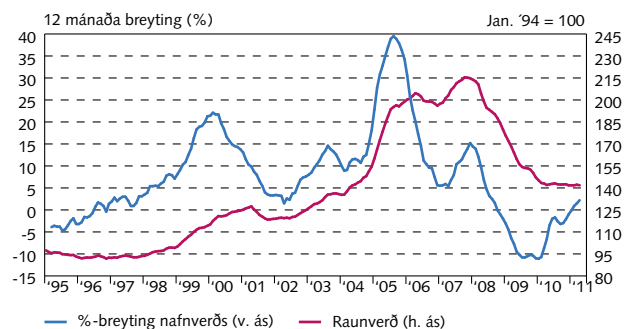
## Íbúðaverð og velta á höfuðborgarsvæðinu



Velta er miðuð við fjölda kaupsamninga á kaupdegi íbúða. Mánaðarlegar tölur.  
Heimildir: Þjóðskrá Íslands, Seðlabanki Íslands.

VI-2

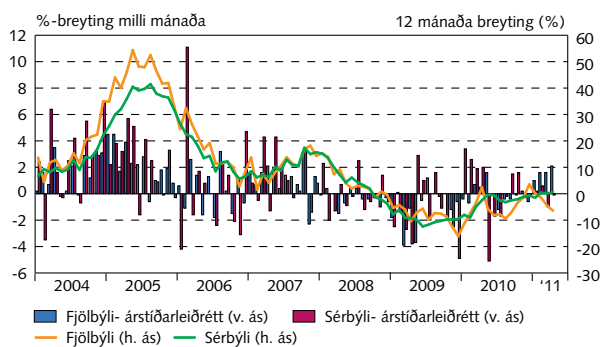
## Fasteignaverð á höfuðborgarsvæði



Núvirt fermetraverð (staðgreiðsluverð), 3 mánaða meðaltal. Mánaðarlegar tölur.  
Heimildir: Hagstofa Íslands, Þjóðskrá Íslands.

VI-3

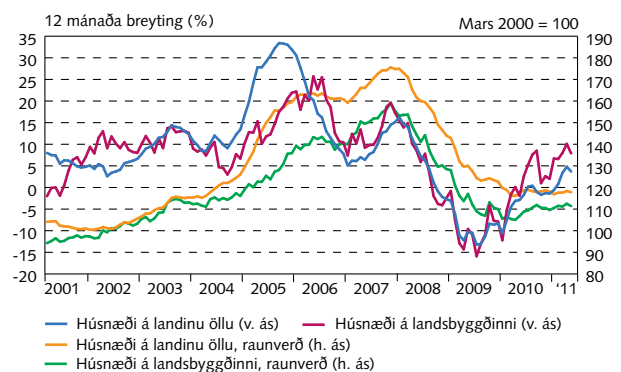
## Íbúðaverð á höfuðborgarsvæðinu



Mánaðarlegar tölur.  
Heimildir: Þjóðskrá Íslands, Seðlabanki Íslands.

VI-4

## Markaðsverð húsnæðis

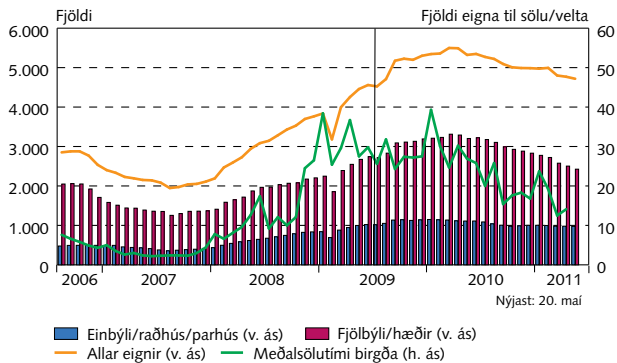


Mánaðarlegar tölur.  
Heimild: Hagstofa Íslands.



VI-5

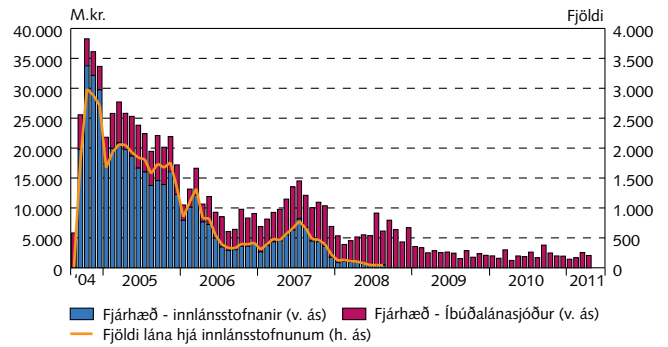
## Auglýstar fasteignir og meðalsölutími birgða



Mánaðarlegt meðaltal auglýsinga á fasteignavef mbl.is. Komidi er í veg fyrir margtalinngu sömu eignar með því að nota fastanúmer. Mánaðarleg velta er skv. þinglýsingu á kaupsamningi eignar. Meðalsölutími birgða er sá tími (mánuðir) sem tekur að selja eignir sem auglýstar eru til sölu miðað við veltu viðkomandi mánaðar. Í byrjun febrúar 2009 hóf Morgunblaðið gjaldtöku vegna fasteignauglýsinga á vefnum sem leiddi til fækkunar auglýsinga  
 Heimildir: Fasteignavefur Morgunblaðsins, Þjóðskrá Íslands.

VI-6

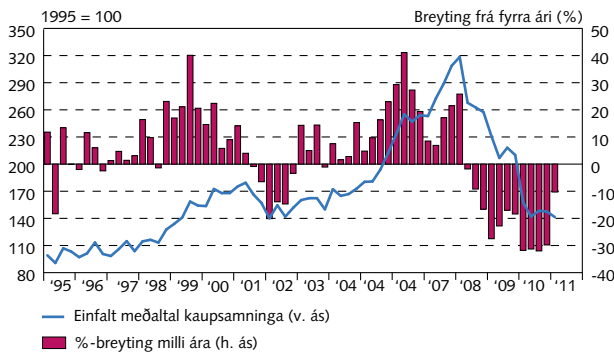
## Fjöldi og fjárhæð nýrra íbúðalána



Upplýsingar frá innlánsstofnunum vantar frá og með september 2008. Mánaðarlegar tölur.  
 Heimildir: Íbúðalánasjóður, Seðlabanki Íslands.

VI-7

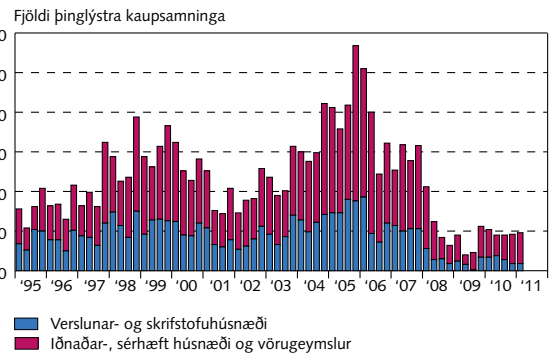
## Rauverð atvinnuhúsnæðis á höfuðborgarsvæðinu



Vegið meðaltal iðnaðar-, verslunar- og skrifstofuhúsnæðis. Óvissa er veruleg vegna fárra og ósamleitra mælinga. Ársfjórðungslegar tölur.  
 Heimildir: Þjóðskrá Íslands, Seðlabanki Íslands.

VI-8

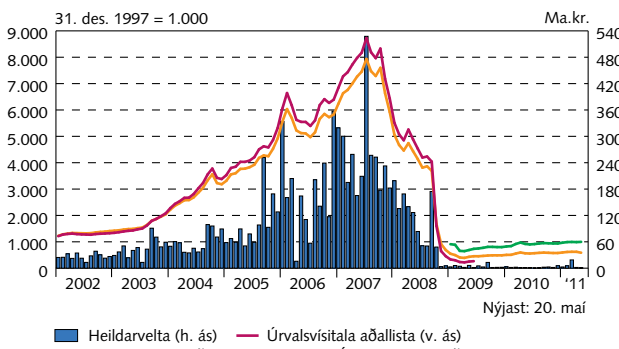
## Velta atvinnuhúsnæðis eftir tegund starfsemi



Miðað er við kaupdag til og með maí 2006 en þinglýsingardag eftir það.  
 Heimildir: Þjóðskrá Íslands, Seðlabanki Íslands.

VI-9

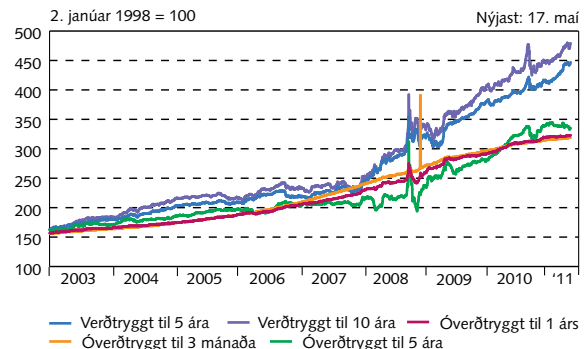
## Hlutafjármarkaður



Mánaðarleg heildarvelta skráðra hlutabréfa og mánaðarlegt meðaltal úrválsvisitalna.  
 Heimild: Nasdaq OMX Iceland.

VI-10

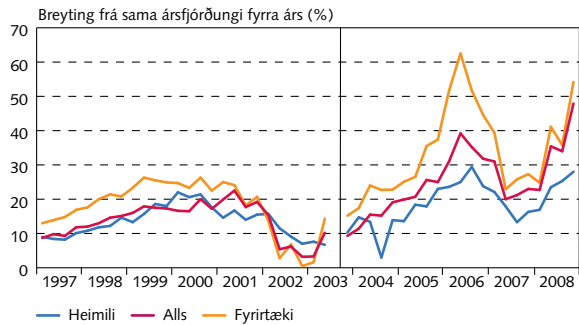
## Skuldabréfavisitölur



Visitölurnar eru útreikningar Nasdaq OMX Iceland á ávöxtun skuldabréfa með fastan líftíma. Daglegar tölur.  
 Heimild: Nasdaq OMX Iceland.

VII-1

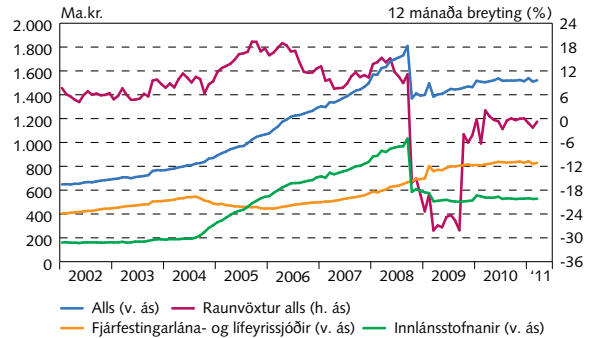
## Útlánaaukning lánakerfisins



Vegna breytingar á lánaflokkun eru tölur frá og með 3. ársfjórðungi 2003 ekki fullilega sambærilegar við eldri tölur. Ársfjórðungslegar tölur. Raðirnar hafa ekki verið uppfærðar síðan í september 2008 þar sem gögn liggja ekki fyrir.  
Heimild: Seðlabanki Íslands.

VII-2

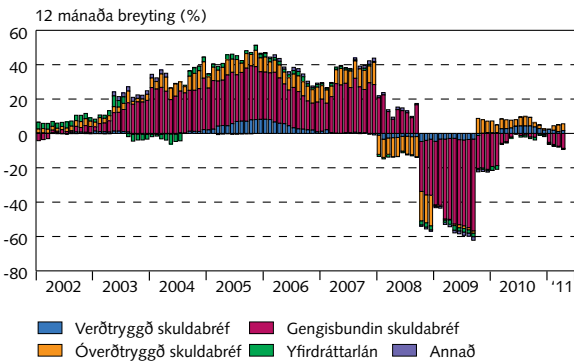
## Skuldir heimila við helstu lánastofnanir



Mánaðarlegar tölur. Frá september 2008 eru skuldir við innlánsstofnanir metnar á yfirtökuverði til nýju bankanna. Raunvöxtur m.v. neysluverð. Í heildartölum eru líka tryggingafélög og Lánasjóður íslenskra námsmanna.  
Heimild: Seðlabanki Íslands.

VII-3

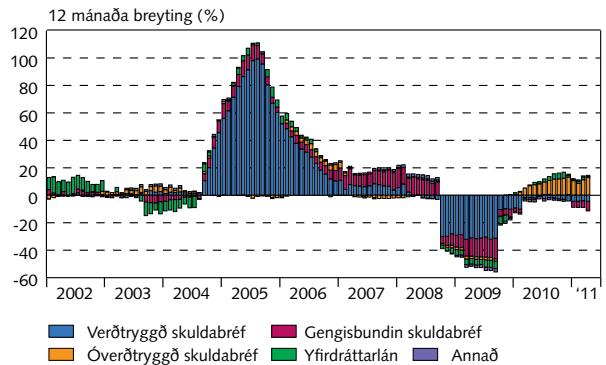
## Útlán innlánsstofnana til fyrirtækja



Framlag einstakra liða til útlánsvaxtar. Frá september 2008 eru útlán metin á yfirtökuverði til nýju bankanna. Flokkurinn annað samanstendur af vixlum, innlestum ábyrgðum og eignaleigusamningum. Bráðabirgðatölur frá október 2008. Mánaðarlegar tölur.  
Heimild: Seðlabanki Íslands.

VII-4

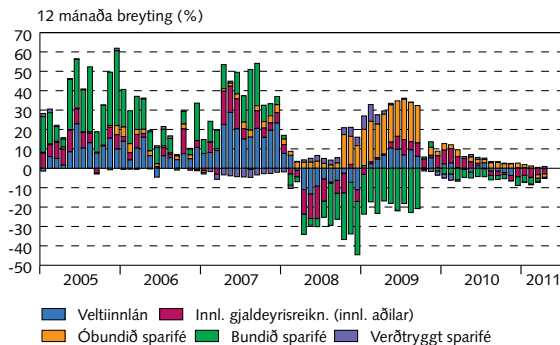
## Útlán innlánsstofnana til heimila



Framlag einstakra liða til útlánsvaxtar. Frá september 2008 eru útlán metin á yfirtökuverði til nýju bankanna. Flokkurinn annað samanstendur af vixlum, innlestum ábyrgðum og eignaleigusamningum. Bráðabirgðatölur frá október 2008. Mánaðarlegar tölur.  
Heimild: Seðlabanki Íslands.

VII-5

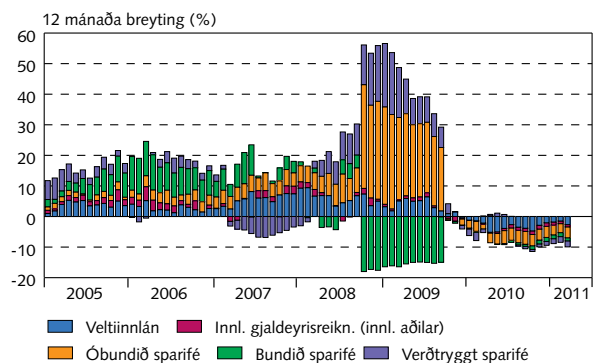
## Innlán fyrirtækja



Framlag einstakra liða til innlánsvaxtar. Bundið sparifé samanstendur af peningamarkaðsreikningum og öðru bundnu sparifé. Verðtryggt sparifé samanstendur af innlánnum vegna viðbótarlífeyrissparnaðar, verðtryggðum orlofsreikningum og verðtryggðum innlánnum. Bráðabirgðatölur frá október 2008. Mánaðarlegar tölur.  
Heimild: Seðlabanki Íslands.

VII-6

## Innlán heimila

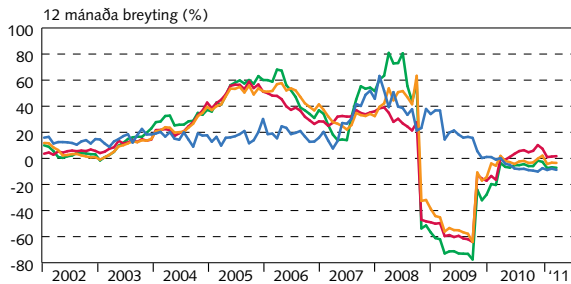


Framlag einstakra liða til innlánsvaxtar. Bundið sparifé samanstendur af peningamarkaðsreikningum og öðru bundnu sparifé. Verðtryggt sparifé samanstendur af innlánnum vegna viðbótarlífeyrissparnaðar, verðtryggðum orlofsreikningum og verðtryggðum innlánnum. Bráðabirgðatölur frá október 2008. Mánaðarlegar tölur.  
Heimild: Seðlabanki Íslands.

## VII Fjármálamarkaðir

VII-7

### M3 og innlend útlán innlánsstofnana

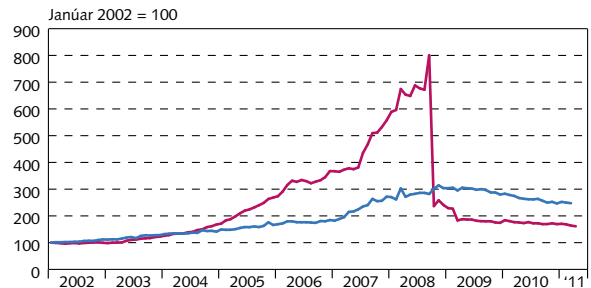


— M3 — Útlán án gengis- og verðuppfærslu — Útlán  
— Raungildi útlána

Leiðrétt er fyrir áætluðum áhrifum verðlags- og gengisbreytinga á stofn verðtryggðra og gengis tryggðra lána. Raungildi útlána eru raunvirt með vísitölu neysluverðs og vísitölu meðalgengis. Fyrir janúar 2002 er leiðrétt fyrir innkomu Kaupþings. Bráðabirgðatölur frá október 2008. Mánaðarlegar tölur.  
Heimildir: Hagstofa Íslands, Seðlabanki Íslands.

VII-8

### Raungildi M3 og innleindra útlána innlánsstofnana

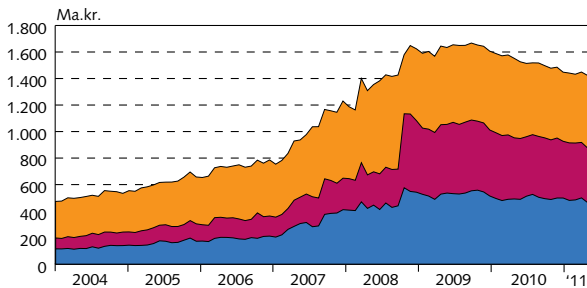


— M3 (árstiðarleidd) — Útlán

Útlán og peningamagn (M3) á föstu verði raunvirt með vísitölu neysluverðs. Bráðabirgðatölur frá október 2008. Mánaðarlegar tölur.  
Heimildir: Hagstofa Íslands, Seðlabanki Íslands.

VII-9

### Peningamagn í umferð

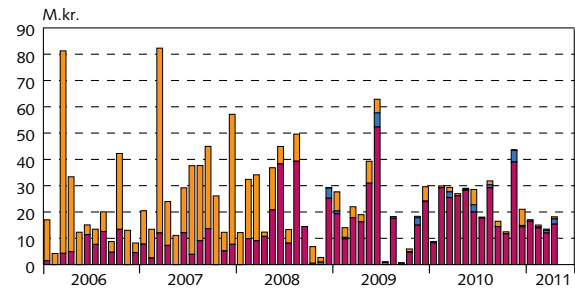


■ M1 ■ M2 ■ M3

Bráðabirgðatölur frá október 2008. Mánaðarlegar tölur.  
Heimild: Seðlabanki Íslands.

VII-10

### Útboð markaðsskuldabréfa

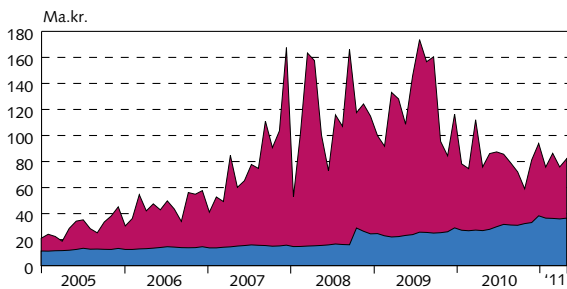


■ Sveitarfélög ■ Ríki og íbúðalánasjóður  
■ Aðrir

Mánaðarlegar tölur.  
Heimild: Seðlabanki Íslands.

VII-11

### Grunnfé

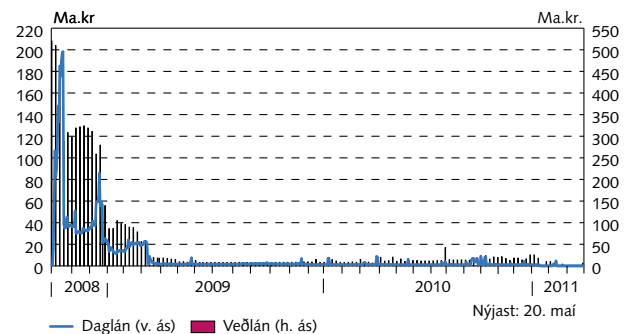


■ Seðlar og mynt ■ Almennar innstæður

Skipting grunnfjár skv. reikningum Seðlabankans. Mánaðarlegar tölur.  
Heimild: Seðlabanki Íslands.

VII-12

### Daglán og veðlán Seðlabanka Íslands



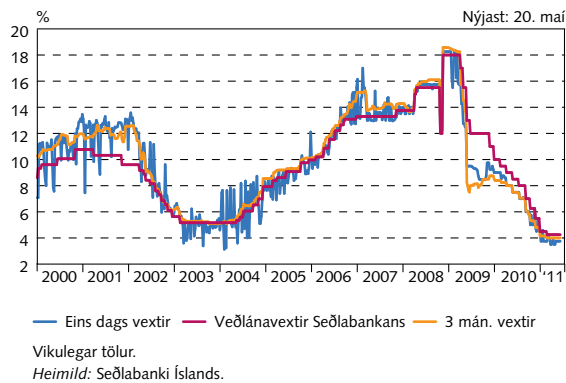
— Daglán (v. ás) — Veðlán (h. ás)

Vikulegar tölur fyrir veðlán og daglegar tölur fyrir daglán.  
Heimild: Seðlabanki Íslands.

## VII Fjármálamarkaðir

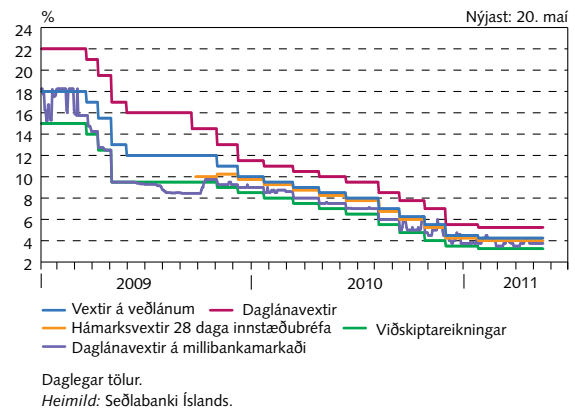
VII-13

### Veðlánavextir Seðlabanka Íslands og vextir á peningamarkaði



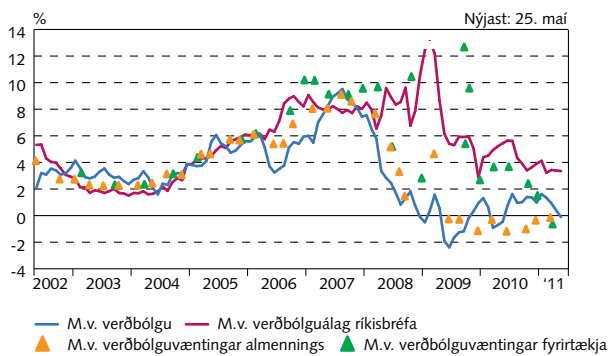
VII-14

### Vextir Seðlabanka og skammtíamarkaðsvextir



VII-15

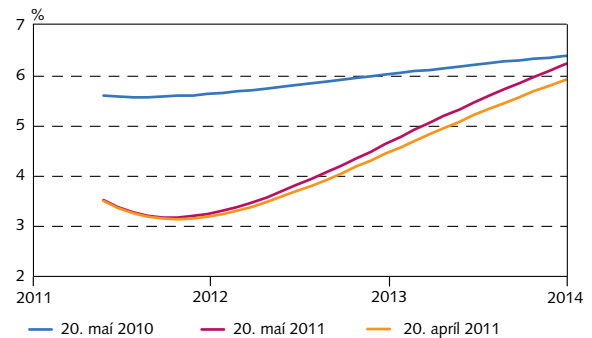
### Raunveftr Seðlabanka Íslands



Raunveftr m.v. 12 mánaða verðbólgu. Raunveftr m.v. verðbólguálag ríkisbréfa reiknaðir út frá ávöxtunarkröfu ríkisbréfa (RIKB 13 0517) og sparskirteina (RIKS 15 1001) fram til júní 2004 en frá júlí 2004 hins vegar út frá ávöxtunarkröfu ríkisbréfa (RIKB 13 0517) og íbúðabréfa (HFF 150914). Frá og með apríl 2009 er miðað við innlánsveftr Seðlabankans sem virka stýrivexti en fyrir þann tíma veðlánaveftri bankans.  
Heimildir: Capacent Gallup, Hagstofa Íslands, Seðlabanki Íslands.

VII-16

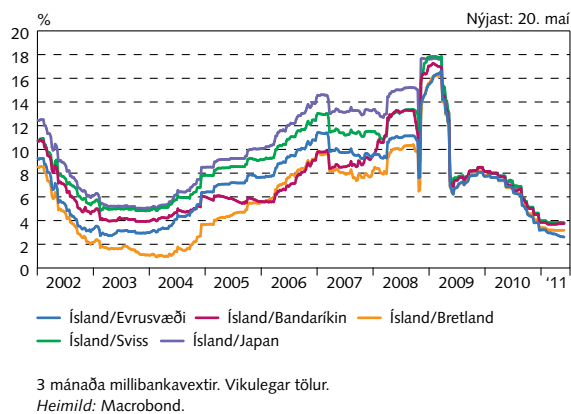
### Framvirkir vextir á fjármálamarkaði



Framvirkir vextir reiknaðir út frá vöxtum á millibankamarkaði og ávöxtunarkröfu ríkisbréfa. Notuð er aðferð Nelson-Siegel. Matið er háð nokkurri óvissu vegna fárra bréfa sem liggja að baki útreikningunum.  
Heimild: Seðlabanki Íslands.

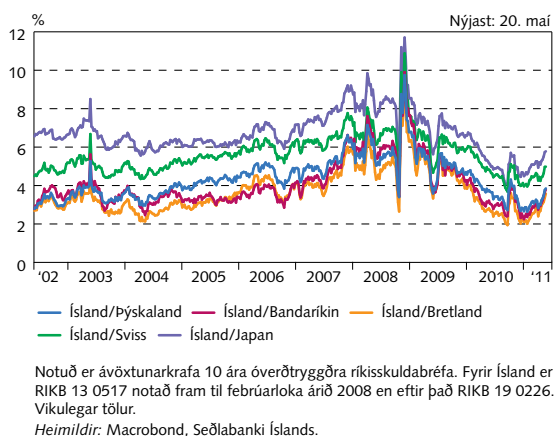
VII-17

### Skammtíamavxtamunur



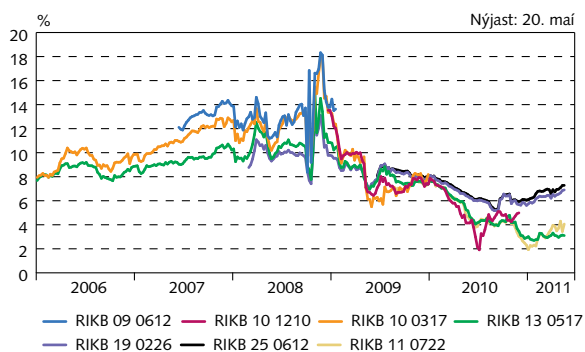
VII-18

### Langtíamavxtamunur



VII-19

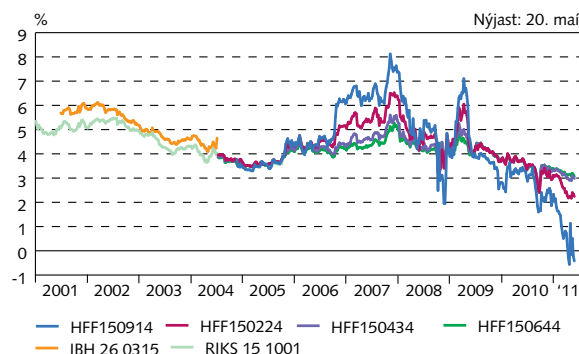
## Ávöxtunarkrafa óverðtryggðra skuldabréfa



Vikulegar tölur.  
Heimild: Seðlabanki Íslands.

VII-20

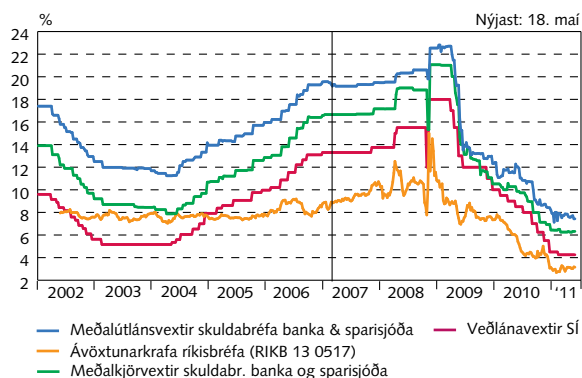
## Ávöxtunarkrafa verðtryggðra skuldabréfa



Vikulegar tölur.  
Heimild: Seðlabanki Íslands.

VII-21

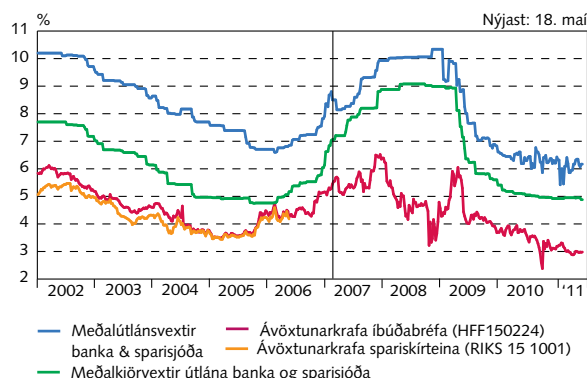
## Óverðtryggðir meðalvextir



Vegna breyttra aðferða við útreikning meðalvaxta eru tölur frá og með febrúar 2007 ekki fullilega sambærilegar við eldri tölur. Vikulegar tölur.  
Heimild: Seðlabanki Íslands.

VII-22

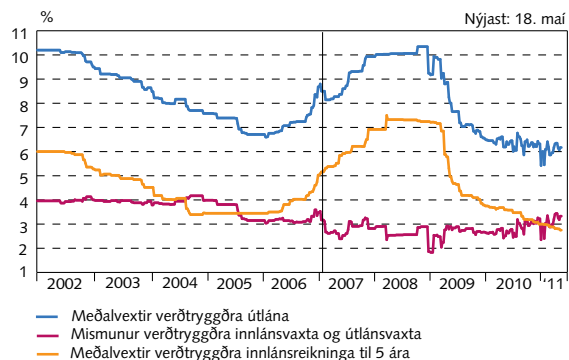
## Verðtryggðir meðalvextir



Vegna breyttra aðferða við útreikning meðalvaxta eru tölur frá og með febrúar 2007 ekki fullilega sambærilegar við eldri tölur. Vikulegar tölur.  
Heimild: Seðlabanki Íslands.

VII-23

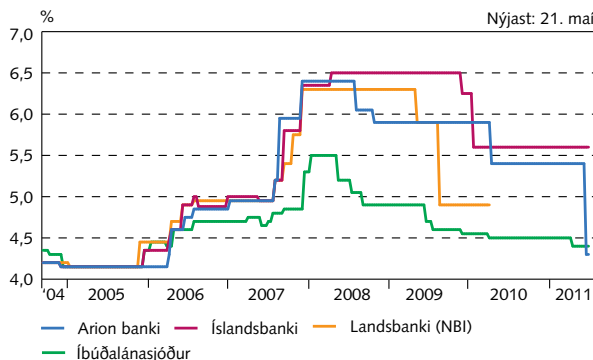
## Verðtryggðir út- og innlánsvextir banka og sparisjóða



Vegna breyttra aðferða við útreikning meðalvaxta eru tölur frá og með febrúar 2007 ekki fullilega sambærilegar við eldri tölur. Vikulegar tölur.  
Heimild: Seðlabanki Íslands.

VII-24

## Verðtryggðir vextir íbúðalána

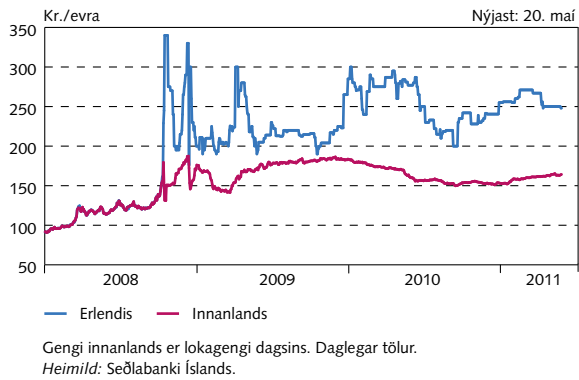


Lægstu vextir m.v. lán með uppgreiðslubókun. Vextir íbúðalánasjóðs miðast við verðtryggða vexti íbúðalána með uppgreiðslubókun frá og með desember 2005, en án uppgreiðslubókunar fyrir þann tíma. 10 daga tölur.  
Heimildir: Íbúðalánasjóður, Seðlabanki Íslands.

## VII Fjármálamarkaðir

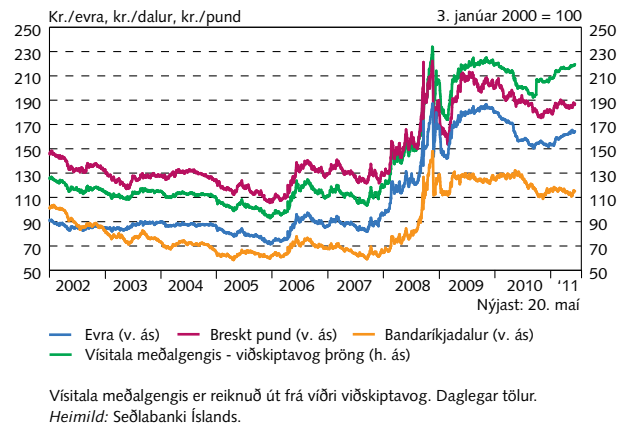
VII-25

### Gengi krónu gagnvart evru



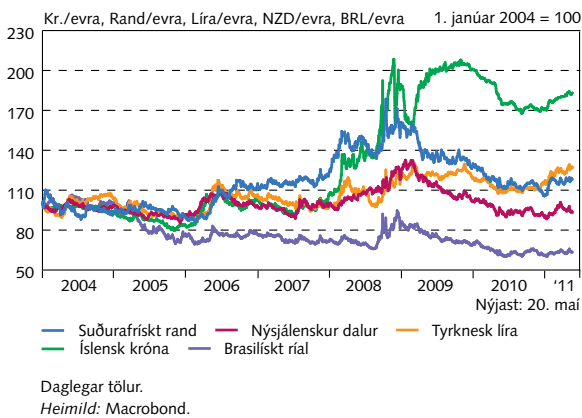
VII-26

### Gengi krónu gagnvart erlendum gjaldmiðlum



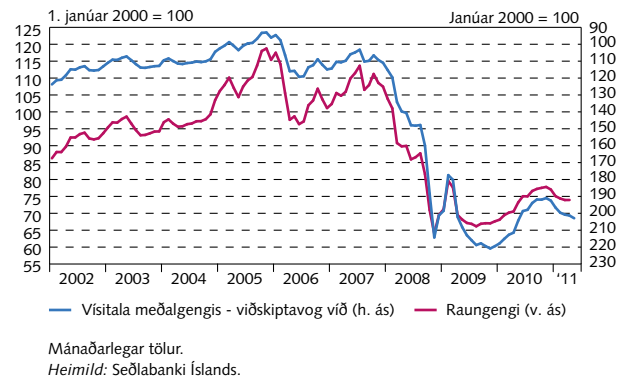
VII-27

### Gengi hávaxtagjaldmiðla gagnvart evru



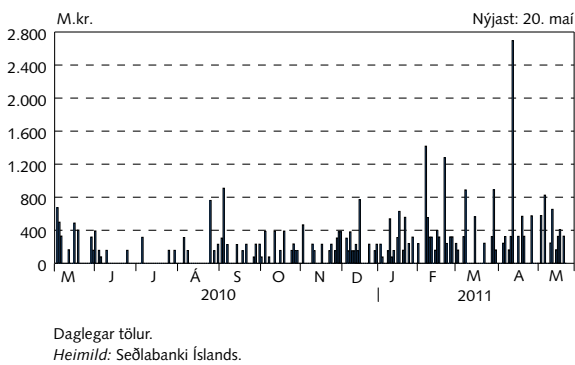
VII-28

### Meðalgengi og raungengi krónu



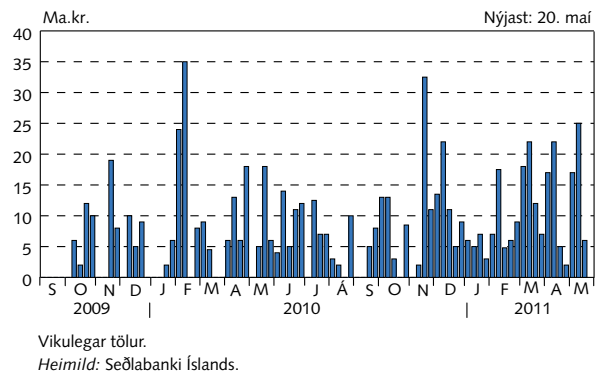
VII-29

### Velta á gjaldeyrismarkaði



VII-30

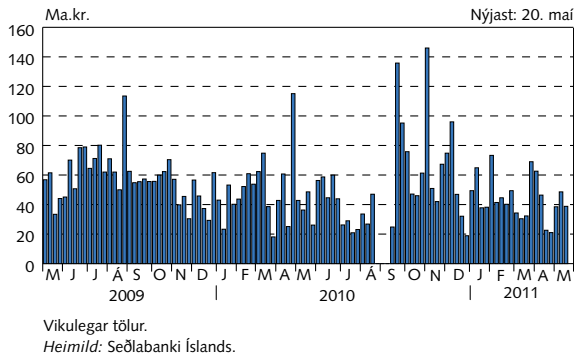
### Velta á millibankamarkaði með krónur



## VII Fjármálamarkaðir

VII-31

Velta á skuldabréfamarkaði



VII-32

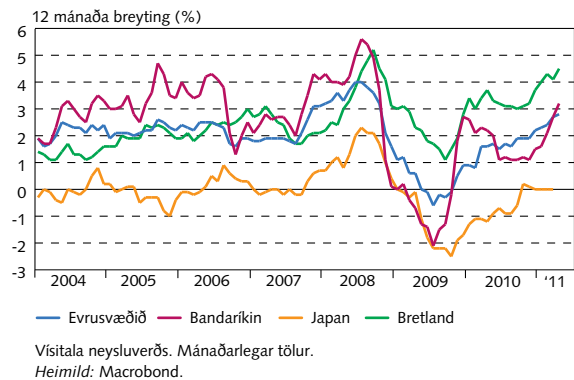
Skuldatryggingarálag ríkisins



## VIII Alþjóðleg efnahagsmál

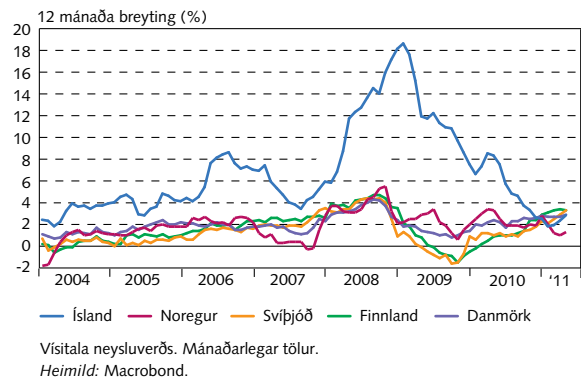
VIII-1

Verðlagsþróun



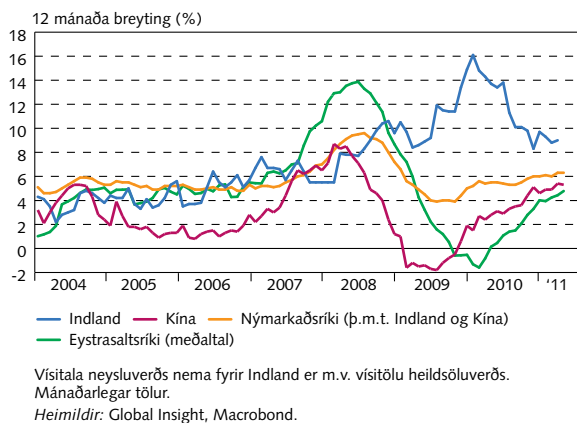
VIII-2

Verðlagsþróun á Norðurlöndunum



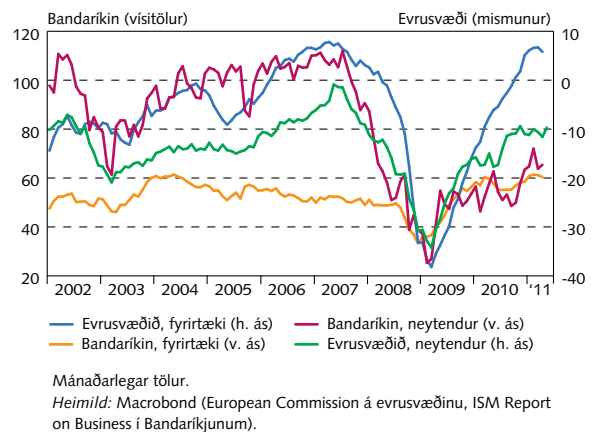
VIII-3

Verðlagsþróun á Indlandi, í Kína og nýmarkaðsríkjum



VIII-4

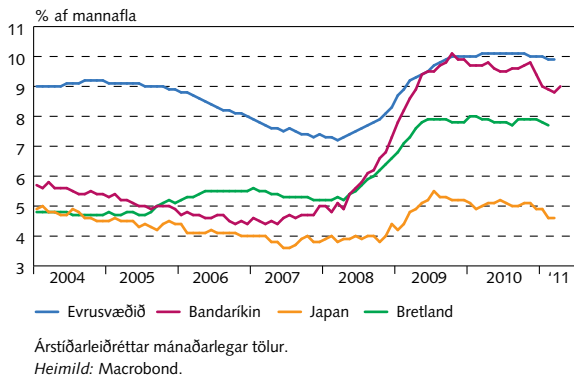
Væntingavísitölur á evrusvæði og í Bandaríkjunum



# VIII Alþjóðleg efnahagsmál

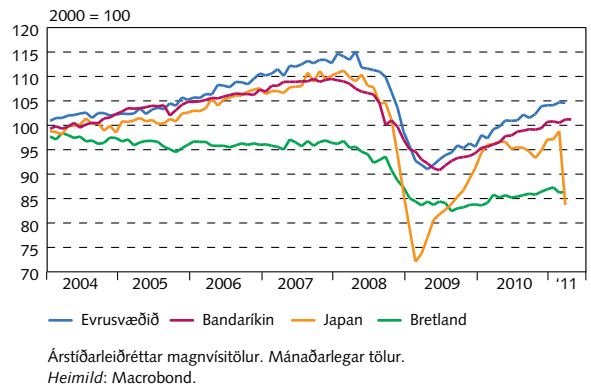
VIII-5

## Atvinnuleysi



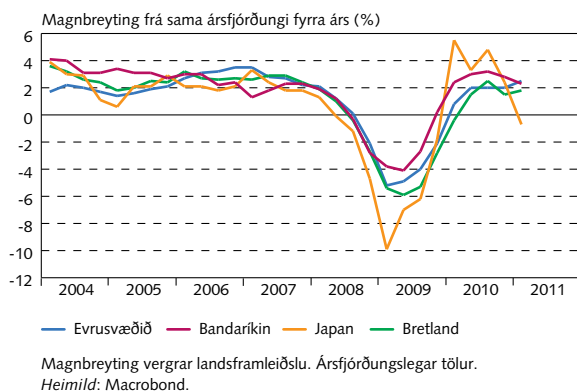
VIII-6

## Iðnaðarframleiðsla



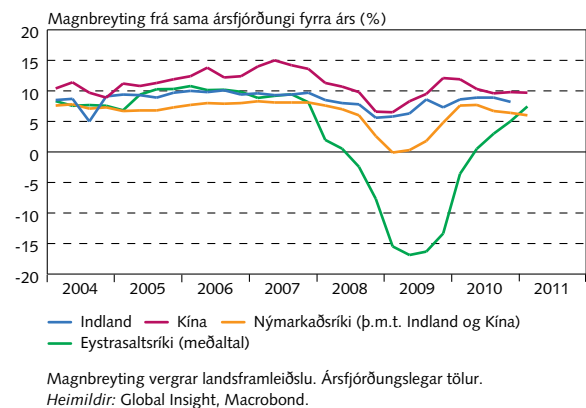
VIII-7

## Hagvöxtur



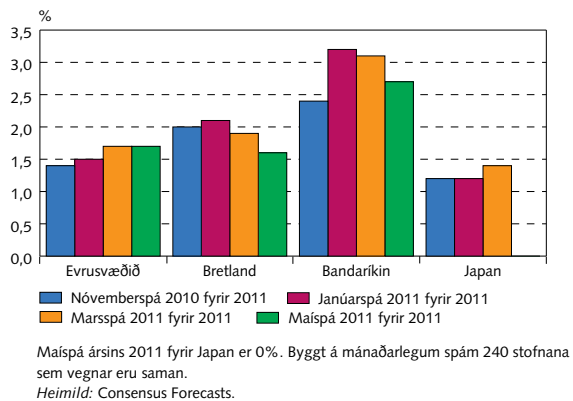
VIII-8

## Hagvöxtur í nýmarkaðsríkjum



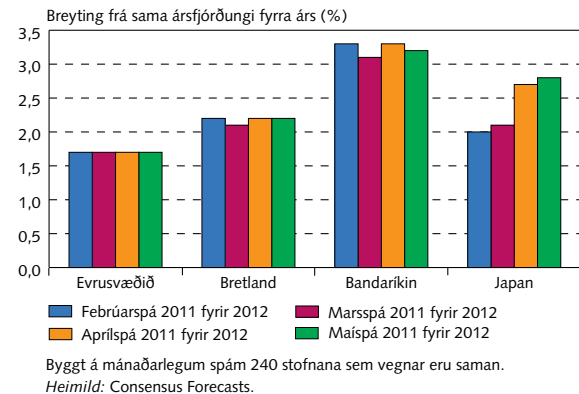
VIII-9

## Hagvaxtarspár fyrir 2011



VIII-10

## Hagvaxtarspár fyrir 2012

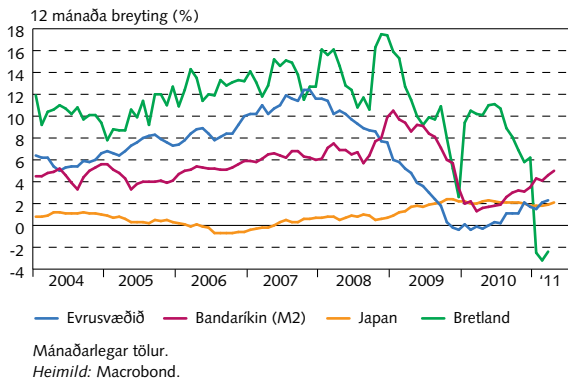




## VIII Alþjóðleg efnahagsmál

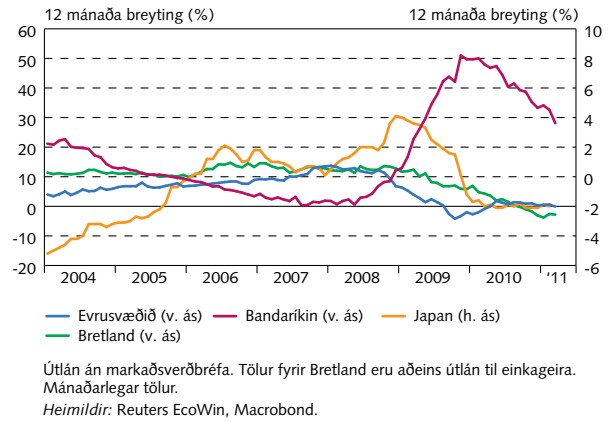
VIII-11

Vöxtur breiðs peningamagns (M3)



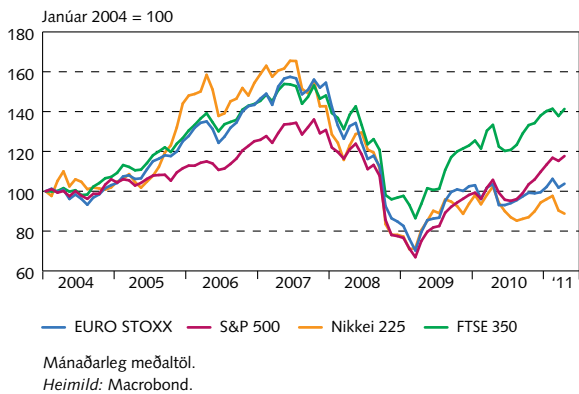
VIII-12

Útlánvöxtur innlánsstofnana



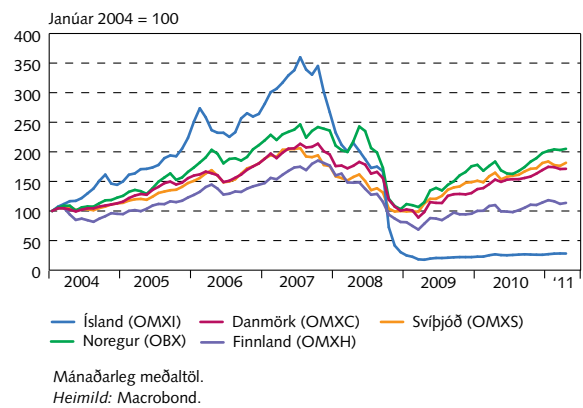
VIII-13

Hlutabréfaverð



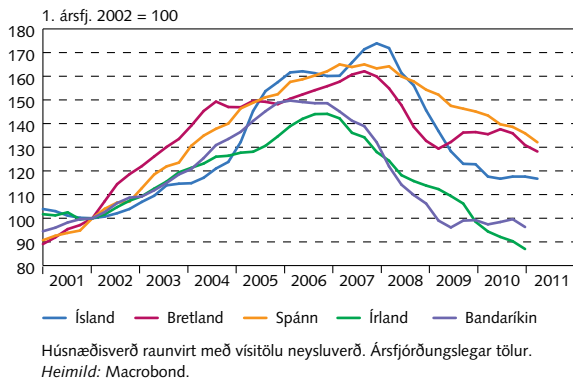
VIII-14

Hlutabréfaverð á Norðurlöndunum



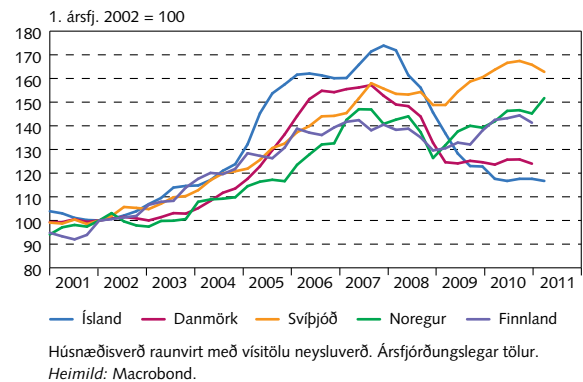
VIII-15

Raunverð húsnæðis



VIII-16

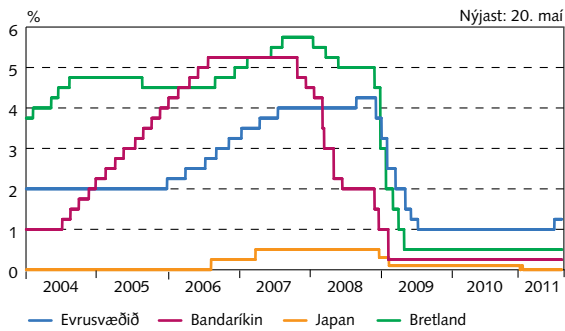
Raunverð húsnæðis á Norðurlöndunum



## VIII Alþjóðleg efnahagsmál

VIII-17

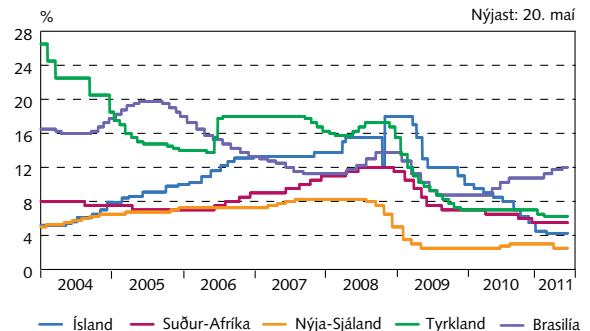
Stýrivextir seðlabanka



Daglegar tölur.  
Heimild: Macrobond.

VIII-18

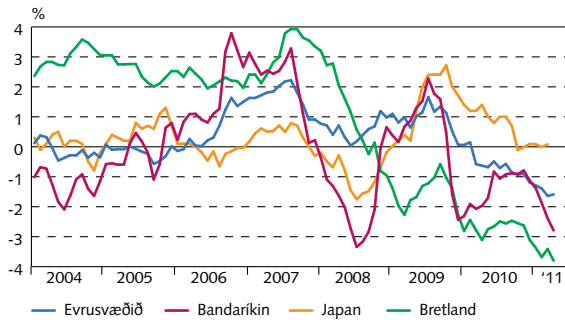
Stýrivextir seðlabanka



Daglegar tölur.  
Heimildir: Bloomberg, Macrobond.

VIII-19

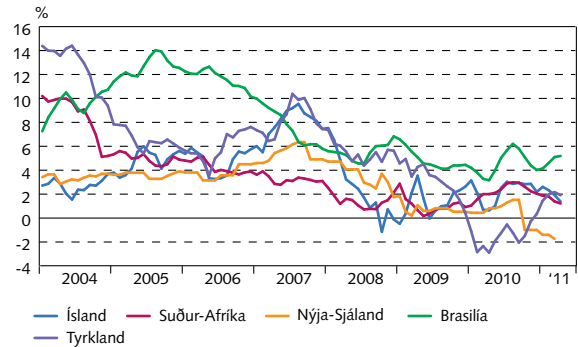
Raunstýrivextir erlendra seðlabanka



Mánaðarlegar tölur.  
Heimild: Macrobond.

VIII-20

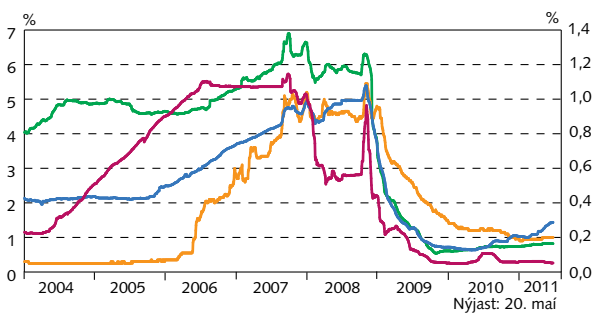
Raunstýrivextir erlendra seðlabanka



Mánaðarlegar tölur.  
Heimild: Macrobond.

VIII-21

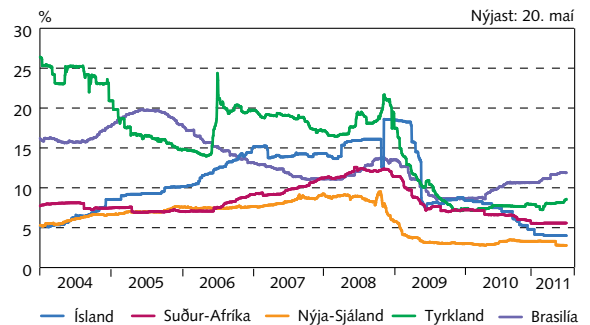
Skammtíma vextir



3 mánaða peningamarkaðsvextir. Daglegar tölur.  
Heimild: Macrobond.

VIII-22

Skammtíma vextir

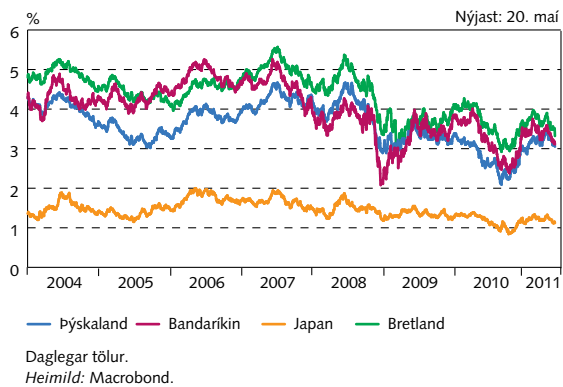


3 mánaða millibankavextir. Daglegar tölur.  
Heimildir: Bloomberg, Macrobond.

## VIII Alþjóðleg efnahagsmál

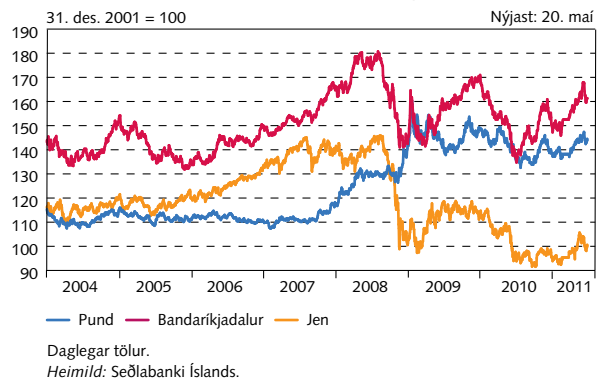
VIII-23

Vextir 10 ára ríkisskuldabréfa



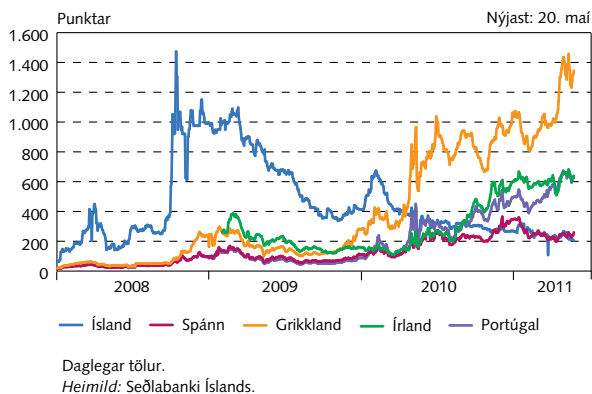
VIII-24

Gengi evru gagnvart jeni,  
Bandaríkjadal og sterlingspundi



VIII-25

Skuldatryggingarálag



VIII-26

Skuldatryggingarálag

