

## Gagnatöflur váttryggingafélaga - fjórði ársfjórðungur 2020

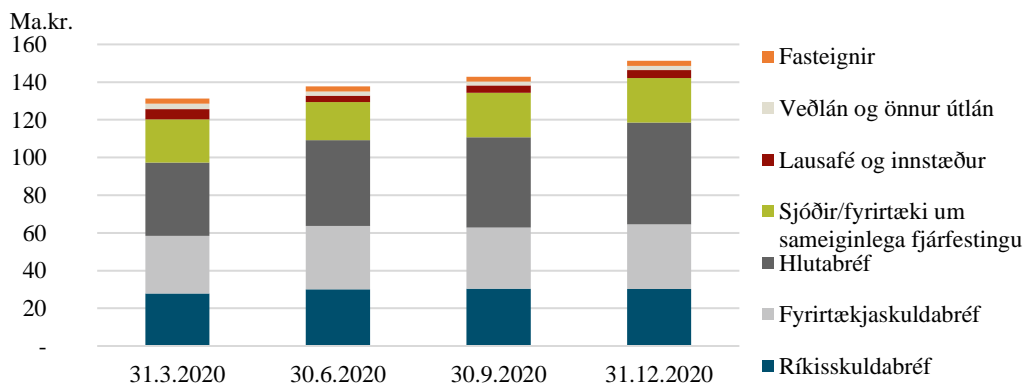
### Inngangur

Fjármálaeftirlit Seðlabanka Íslands hefur birt gagnatöflur váttryggingafélaga á samandregnu formi fyrir fjórða ársfjórðung 2020. Hér að neðan er að finna samantekt á þróun helstu stærða úr rekstri þeirra á árinu.

### Skaðatryggingastarfsemi – fjórði ársfjórðungur 2020

Iðgjöld í eigin hlut námu 63,5 ma.kr. á árinu og drógust saman um 1,8% frá fyrra ári. Mestu munar um lækkun iðgjalda í sjó-, flug- og farmtryggingum (548 m.kr.), öðrum ökutækjetryggingum (529 m.kr.) og lögboðnum ökutækjetryggingum (407 m.kr.). Tjón í eigin hlut námu 51,3 ma.kr. og drógust saman um 1,9% yfir sama tímabil. Mest lækkuðu tjón á milli ára í sjótryggingum (1.805 m.kr.) og greinaflokkum ökutækjetrygginga (1.082 m.kr.). Rekstarafkoma í skaðatryggingastarfsemi á árinu var neikvæð um 405 m.kr.

Heildareignir skaðatryggingafélaga í lok árs 2020 námu 174 ma.kr. samkvæmt Solvency II efnahagsreikningi<sup>1</sup>. Váttryggingaskuld fyrir hlut endurtryggjenda hækkaði um 8,9% á milli ára og nam í lok tímabilsins 91,5 ma.kr. Eignir umfram skuldbindingar voru 67,2 ma.kr. við lok fjórðungsins og hækkuðu um 18,6% frá sama tíma í fyrra. Fjárfestingareignir skaðatryggingafélaga námu 151,3 ma.kr. í árslok 2020 og jukust um 20,5 ma.kr. frá fyrra ári. Mest er aukningin í hlutabréfum sem hafa aukist um 20 ma.kr.

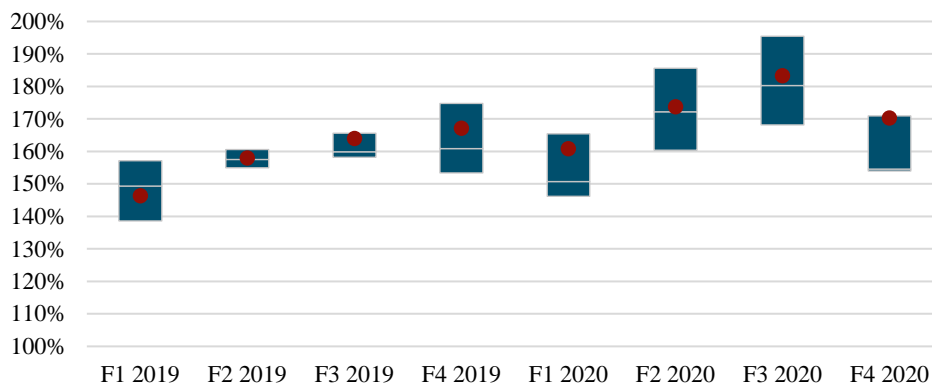


**Mynd 1:** Samsetning fjárfestingareigna skaðatryggingafélaga eftir tegund.

Gjaldþolshlutfall (SCR %) skaðatryggingafélaga var 172% í árslok 2020 og hækkar um 3 prósentustig frá fyrra ári.

<sup>1</sup> Solvency II efnahagsreikningur byggir á uppgjörsaðferðum eigna og skuldbindinga í samræmi við kafla XIII. og XIV. í lögum nr. 100/2016 um váttryggingastarfsemi.

## Gjaldþolshlutfall

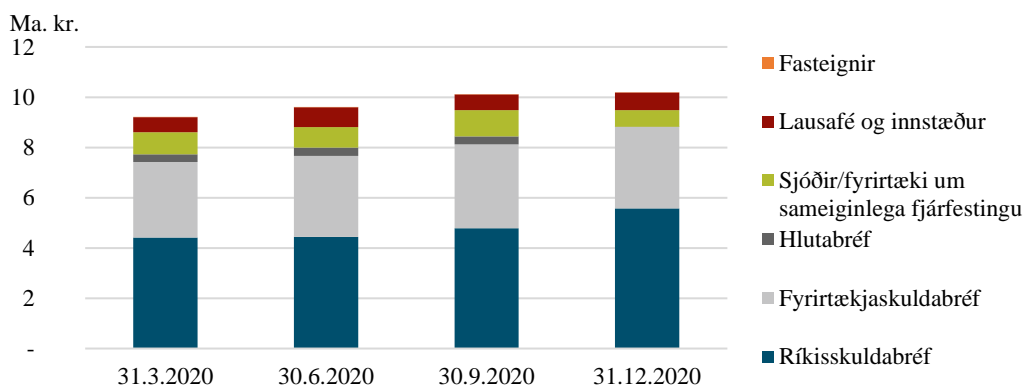


**Mynd 2:** Myndin hér er að ofan er s.k. kassarit (e. box plot) sem sýnir dreifingu gjaldþolshlutfalls. Gjaldþolshlutfall er hlutfall gjaldþols og gjaldþolskröfu (SCR) skv. lögum um váttryggingastarfsemi. Miðlína kassans tákna miðgildi gjaldþolshlutfalls, neðri mörk kassans tákna fyrstu fjórðungsmörk gjaldþolshlutfalls og efri mörk kassans tákna þriðju fjórðungsmörkin. Rauði punkturinn í kassanum sýnir meðaltal gjaldþolshlutfalls.

## Líftryggingastarfsemi – fjórði ársfjórðungur 2020

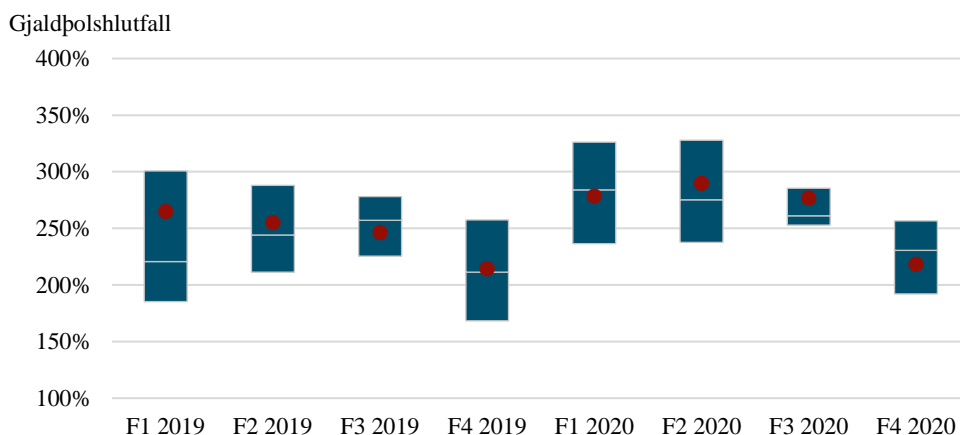
Iðgjöld í eigin hlut námu 5,7 ma.kr. á árinu 2020 og jukust um 10,8% milli ára. Tjón í eigin hlut námu 1,8 ma.kr. og jukust um 1,7% yfir sama tímabil. Rekstrarafkoma í líftryggingastarfsemi nam 2,4 ma.kr. í lok tímabilsins og var hún jákvæð í öllum greinaflokkum.

Heildareignir samkvæmt Solvency II efnahagsreikningi námu 20,8 ma.kr. Vátryggingaskuld líftryggingafélaga án söfnunartrygginga nam 5,2 ma.kr. og hækkar um 12,6% frá sama tímabili í fyrra. Eignir umfram skuldbindingar á Solvency II efnahagsreikningi námu 6,5 ma.kr. í lok tímabilsins. Fjárfestingareignir líftryggingafélaga námu 10,2 ma.kr. í árslok 2020 og jukust um 400 m.kr. frá fyrra ári. Mest er aukning í ríkisskuldabréfum (580 m.kr.) en lækkun var í eignaflokknum hlutabréf (329 m.kr.).



**Mynd 3:** Samsetning fjárfestingaeigna líftryggingafélaga eftir tegund. Fjárfestingar með fjárfestingaáhættu líftryggingataka eru undanskildar í yfirlitinu.

Gjaldþolshlutfall (SCR %) líftryggingafélaga var 201% í árslok 2020 og hækkaði um 13 prósentustig frá fyrra ári.



**Mynd 4:** Myndin hér er að ofan er s.k. kassarit (e. box plot) sem sýnir dreifingu gjaldþolshlutfalls. Gjaldþolshlutfall er hlutfall gjaldþols og gjaldþolskröfu (SCR) skv. lögum um vátryggingastarfsemi. Miðlína kassans tákna miðgildi gjaldþolshlutfalls, neðri mörk kassans tákna fyrstu fjórðungsmörk gjaldþolshlutfalls og efri mörk kassans tákna þriðju fjórðungsmörkin. Rauði punkturinn í kassanum sýnir meðaltal gjaldþolshlutfalls.