

# SEÐLABANKI ÍSLANDS

## Staða efnahagsmála og áskoranir við framkvæmd peningastefnunnar

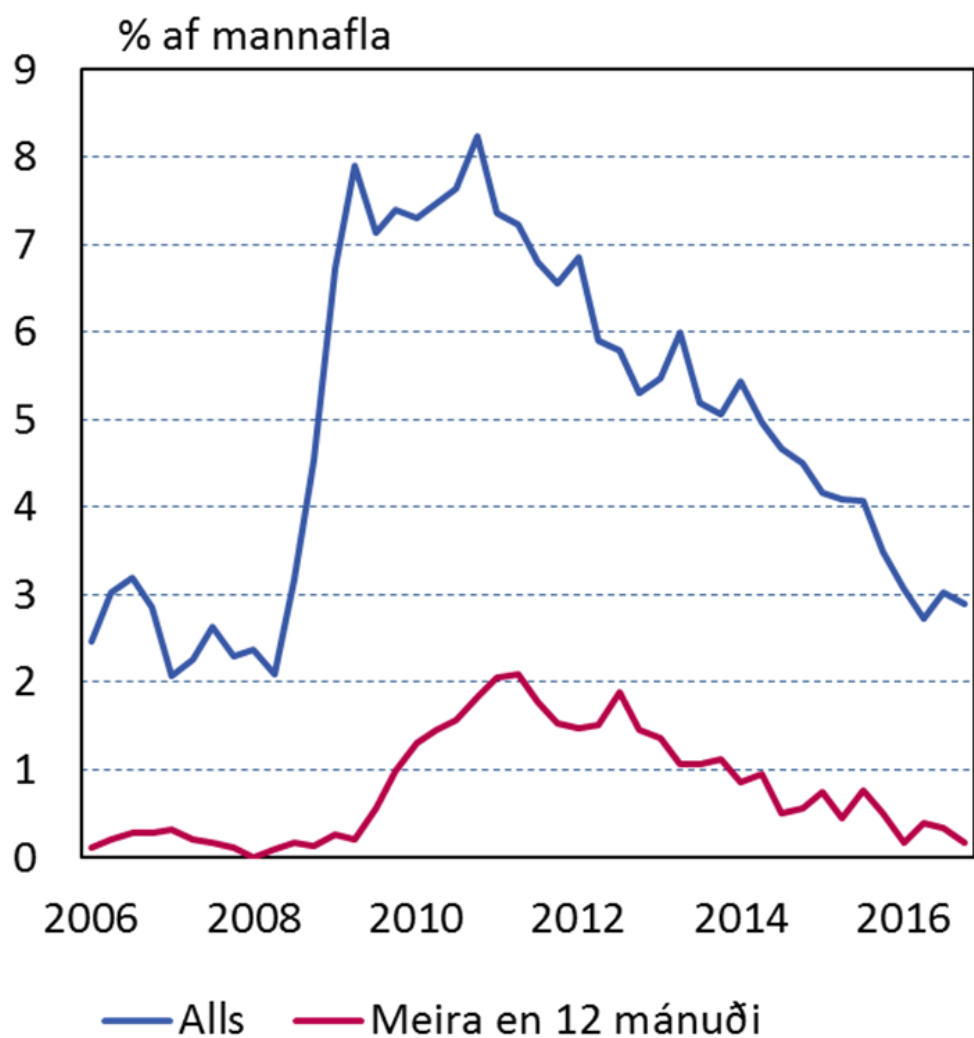


Fundur Þjóðhagsráðs

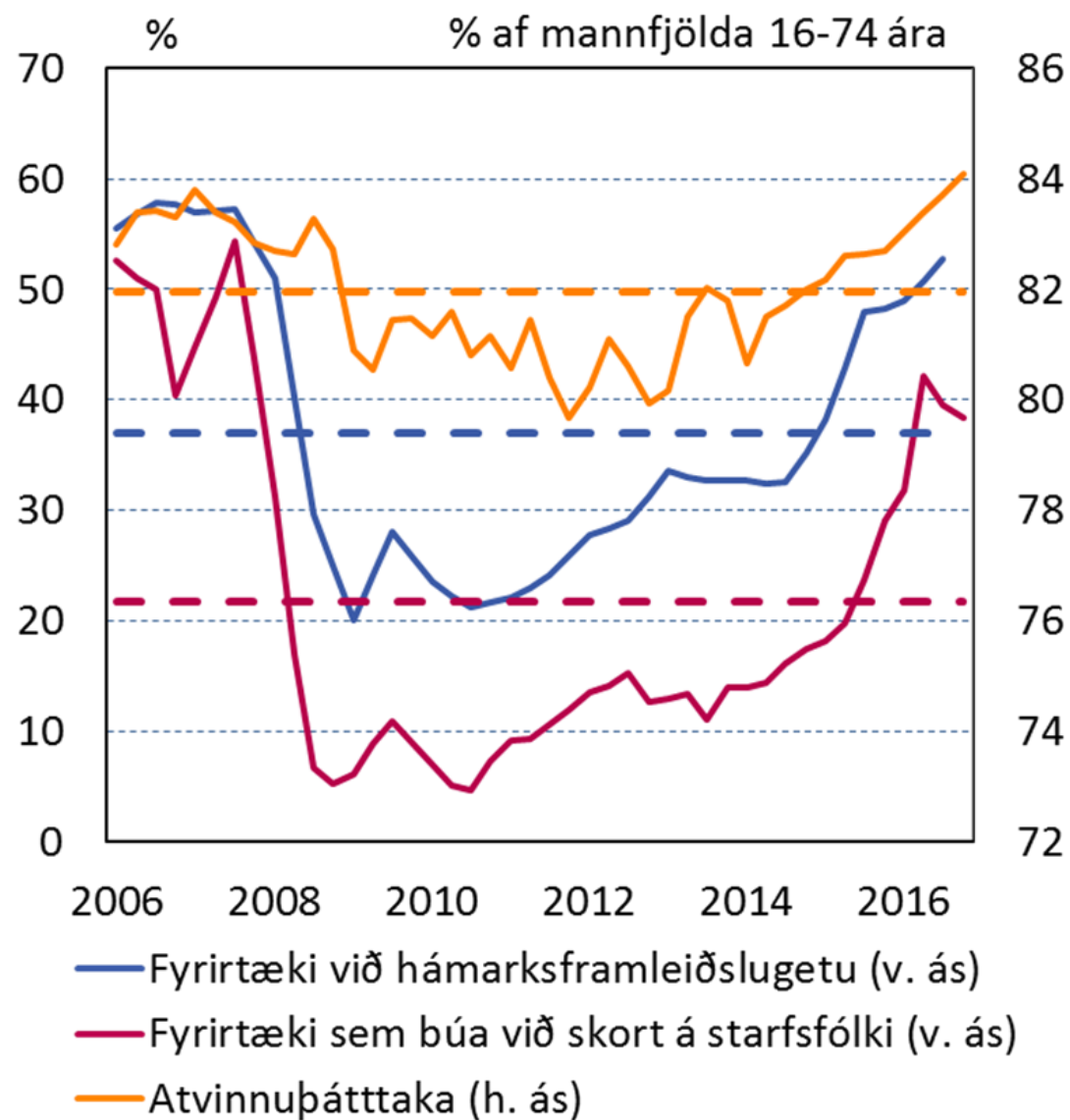
6. apríl 2017

# Farið að reyna á þanþol þjóðarþúskaþarins en innflutningur vinnuafis vegur á móti

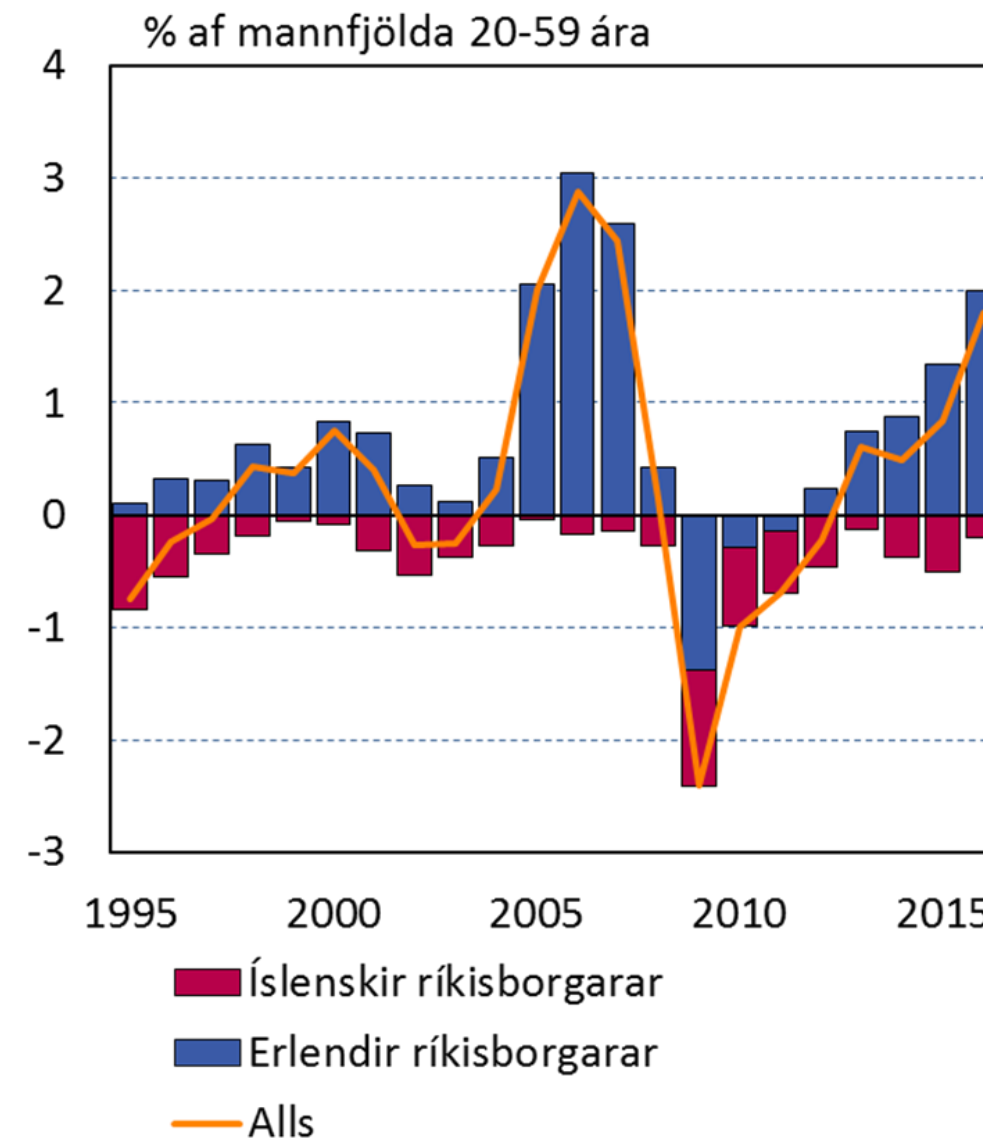
Atvinnuleysi 2006-2016<sup>1</sup>



Nýting framleiðsluþátta og atvinnuþátttaka 2006-2016<sup>2</sup>



Aðfluttir umfram brottflutta 1995-2016<sup>3</sup>

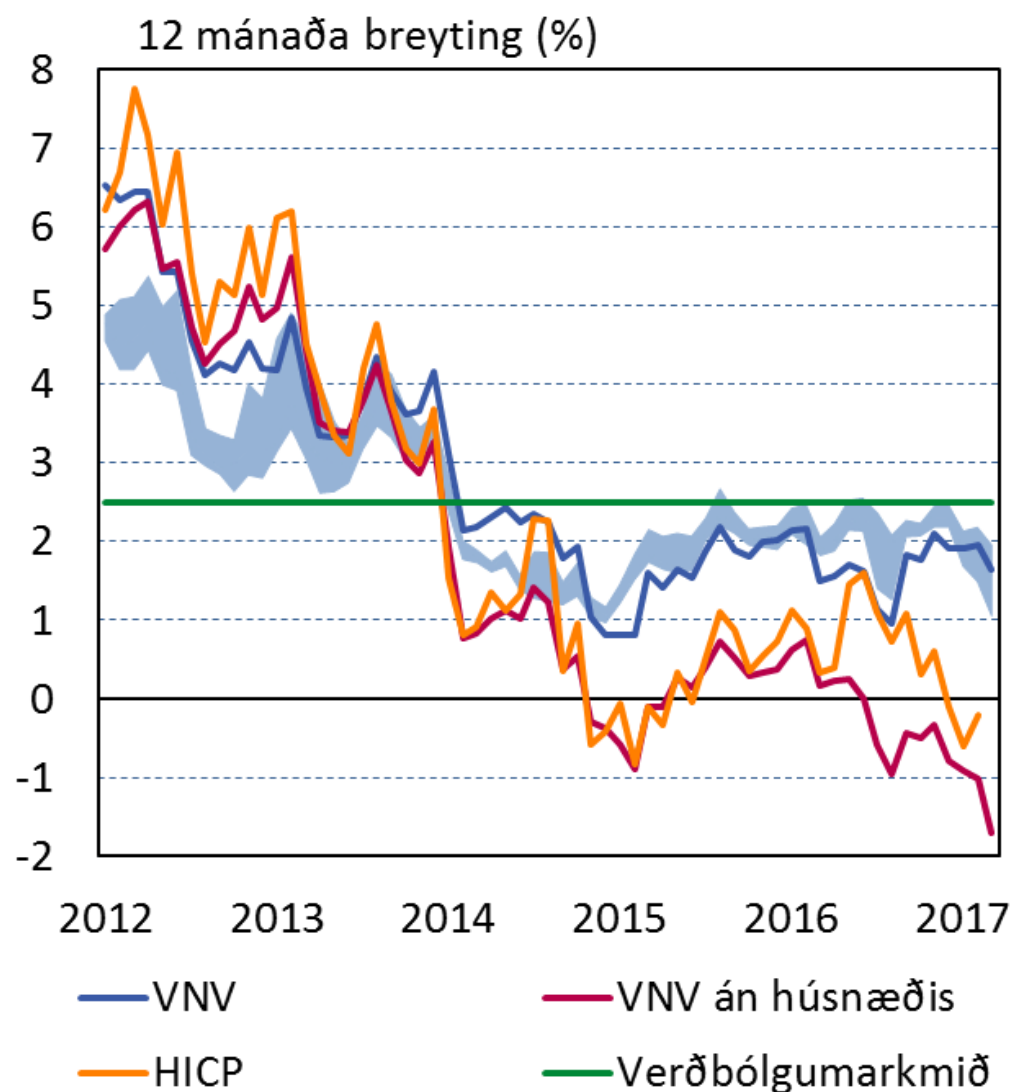


1. Árstíðarleiðréttar tölur fyrir 1. ársfj. 2006 - 4. ársfj. 2016. 2. Mælikvarðar á nýtingu framleiðsluþátta eru úr viðhorfskönnun Gallup meðal 400 stærstu fyrirtækja landsins en atvinnuþátttaka samkvæmt vinnumarkaðskönnun Hagstofunnar. Árstíðarleiðréttar tölur fyrir 1. ársfj. 2006 - 4. ársfj. 2016. Brotalínur sýna meðalhutföll tímabilsins. 3. Búerlaflutningar fólks á aldrinum 20-59 ára.  
Heimildir: Gallup, Hagstofa Íslands, Seðlabanki Íslands.

# Verðstöðugleiki og traustari kjölfesta verðbólguvæntinga

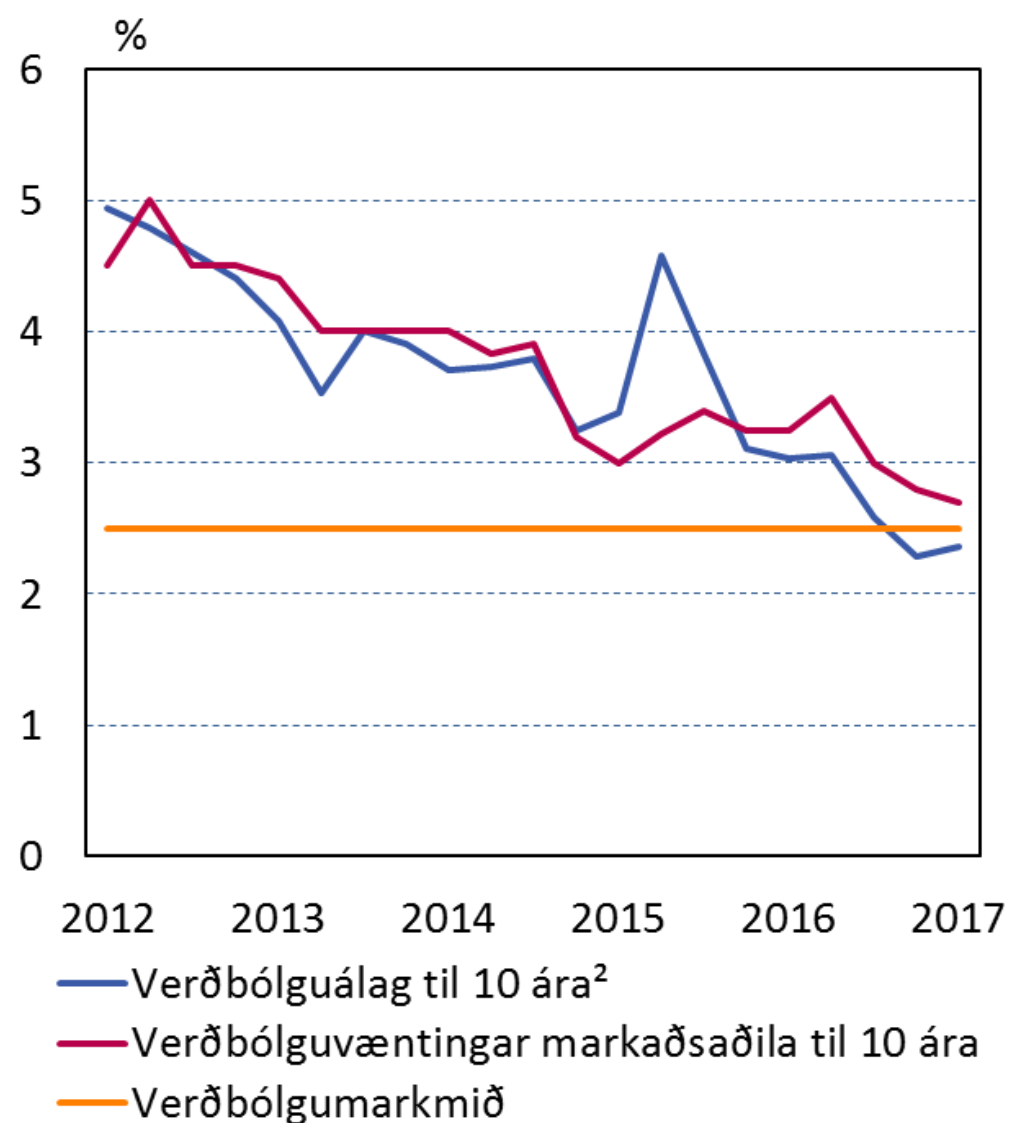
Mæld og undirliggjandi verðbólga<sup>1</sup>

Janúar 2012 - mars 2017



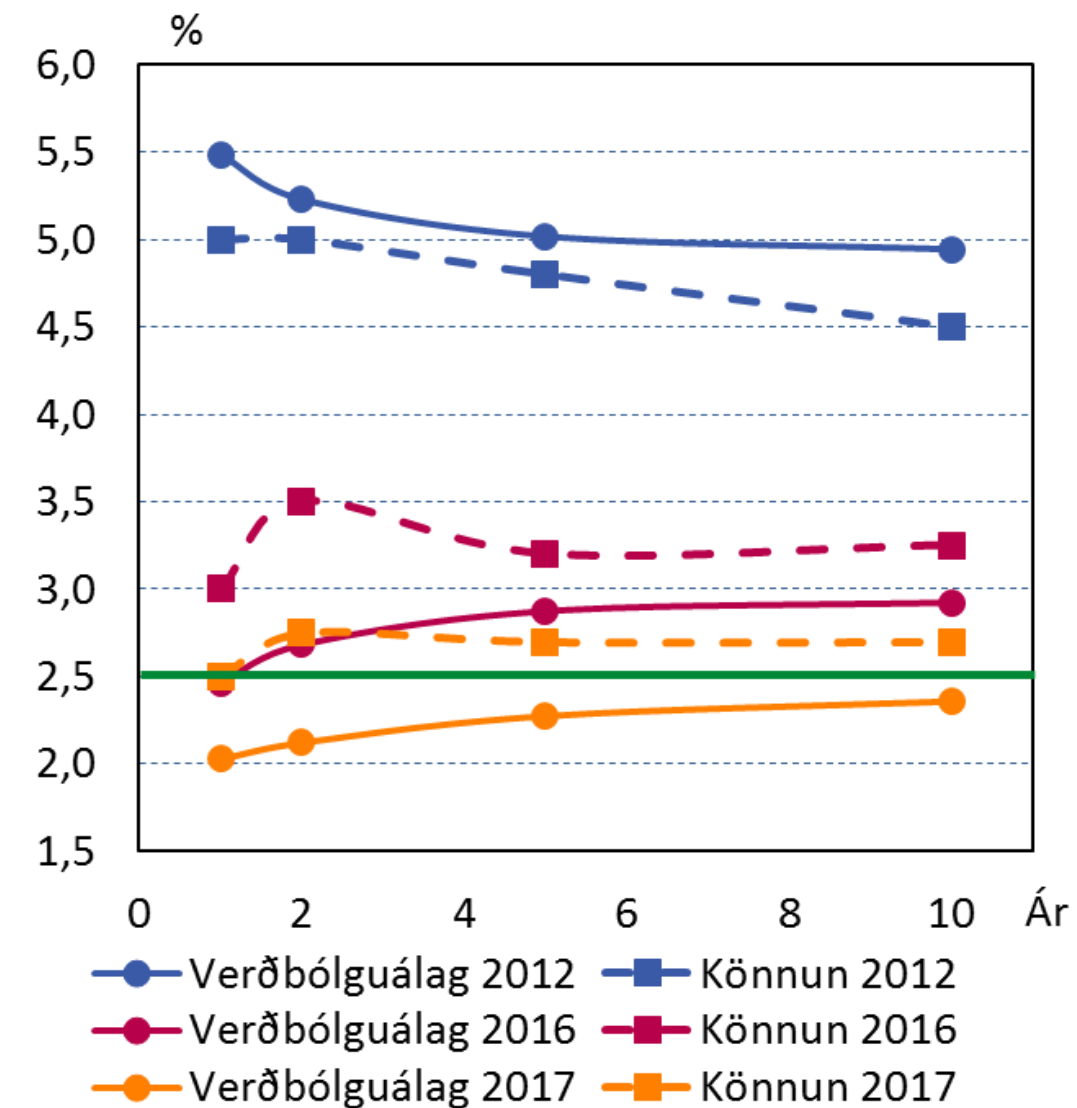
Langtímaverðbólguvæntingar

1. ársfj. 2012 - 1. ársfj. 2017



Verðbólguvæntingar til 1-10 ára<sup>3</sup>

Mælingar á 1. ársfj. 2012, 2016 og 2017

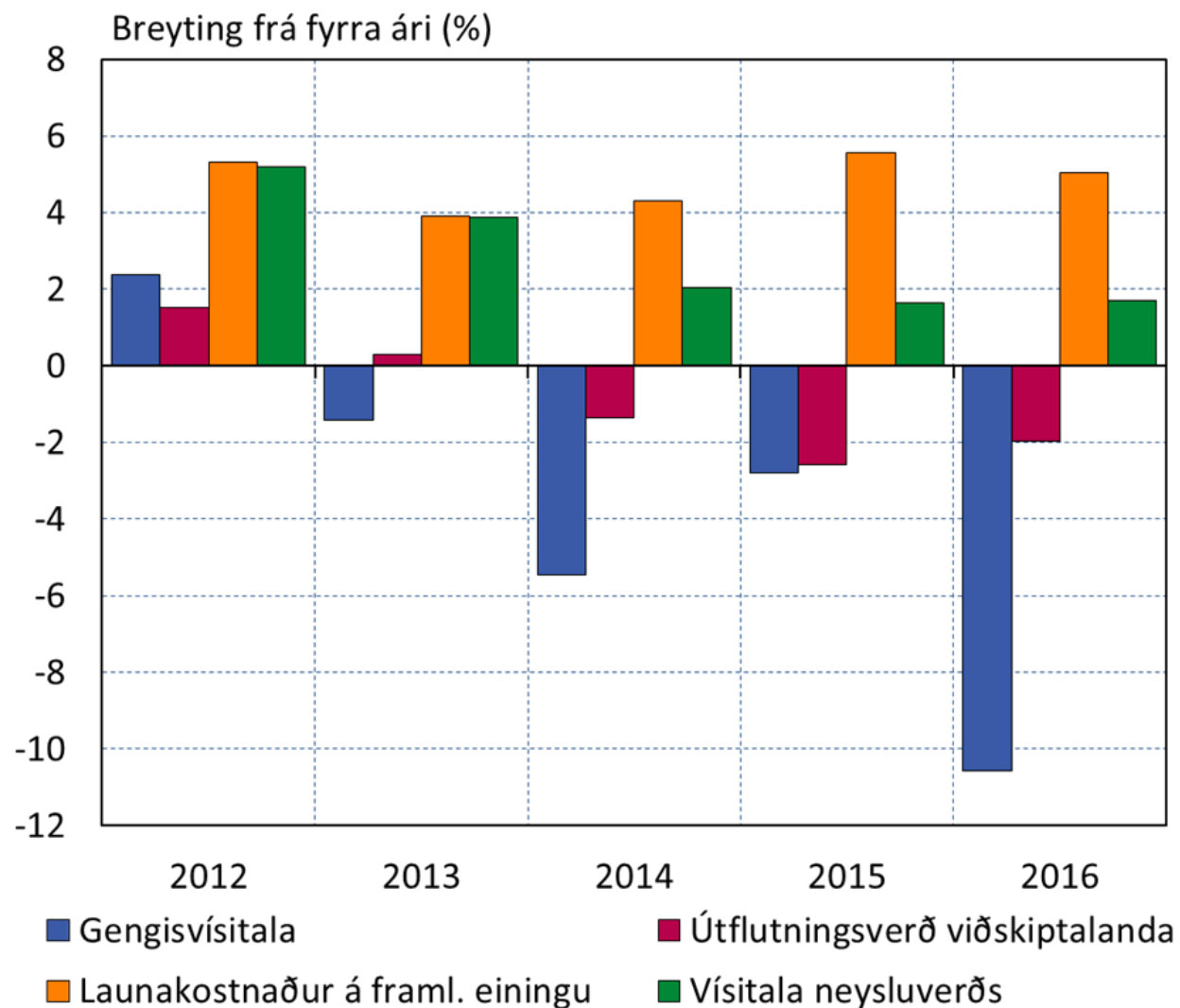


1. Skyggða svæðið inniheldur bil 1. og 3. fjórðungs mats á undirliggjandi verðbólgu þar sem hún er mæld með kjarnavísitölum sem horfa fram hjá áhrifum skattabreytinga, sveiflukendra matvöruliða, bensíns, opinberrar þjónustu og reiknaðrar húsaleigu og með tölfræðilegum mælikvörðum eins og vegnu miðgildi, klipptum meðaltölum og kviku þáttalíkani. 2. Talan fyrir 1. ársfjórðung 2017 er meðaltal það sem af er fjórðungnum. 3. Verðbólguvæntingar til 1, 2, 5 og 10 ára út frá verðbólguálagi á skuldabréfamarkaði (ársfjórðungsleg meðaltöl) og könnun meðal markaðsaðila.

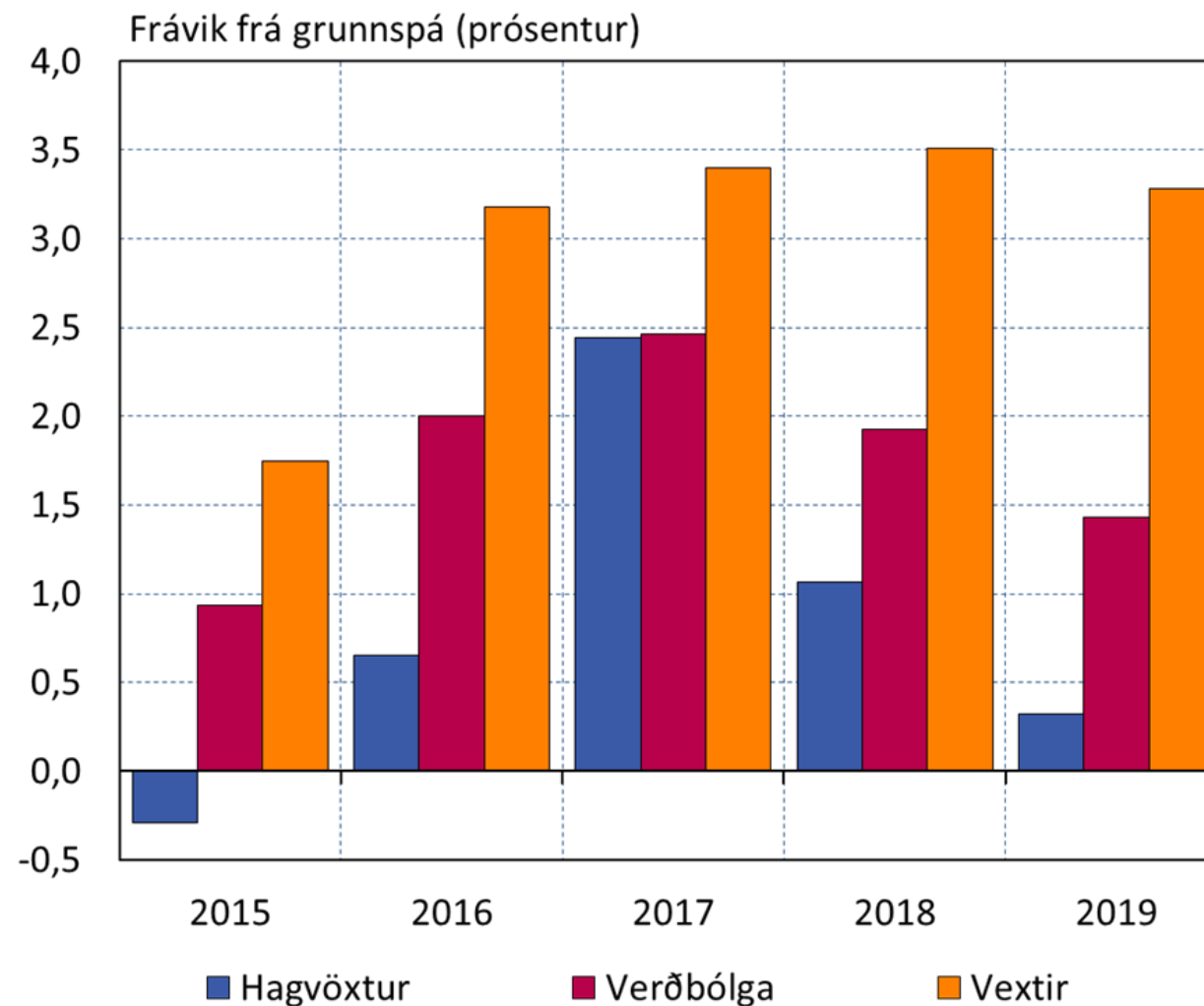
Heimildir: Hagstofa Íslands, Seðlabanki Íslands.

# Gengishækkun hluti efnahagsaðlögunar og hefur vegið á móti innlendum verðbólguþrýstingi

Verðbólga og innlendir og alþjóðlegir áhrifaþættir 2012-2016<sup>1</sup>



Hagvöxtur, verðbólga og vextir ef gengi krónunnar hefði verið óbreytt frá 2014<sup>1</sup>

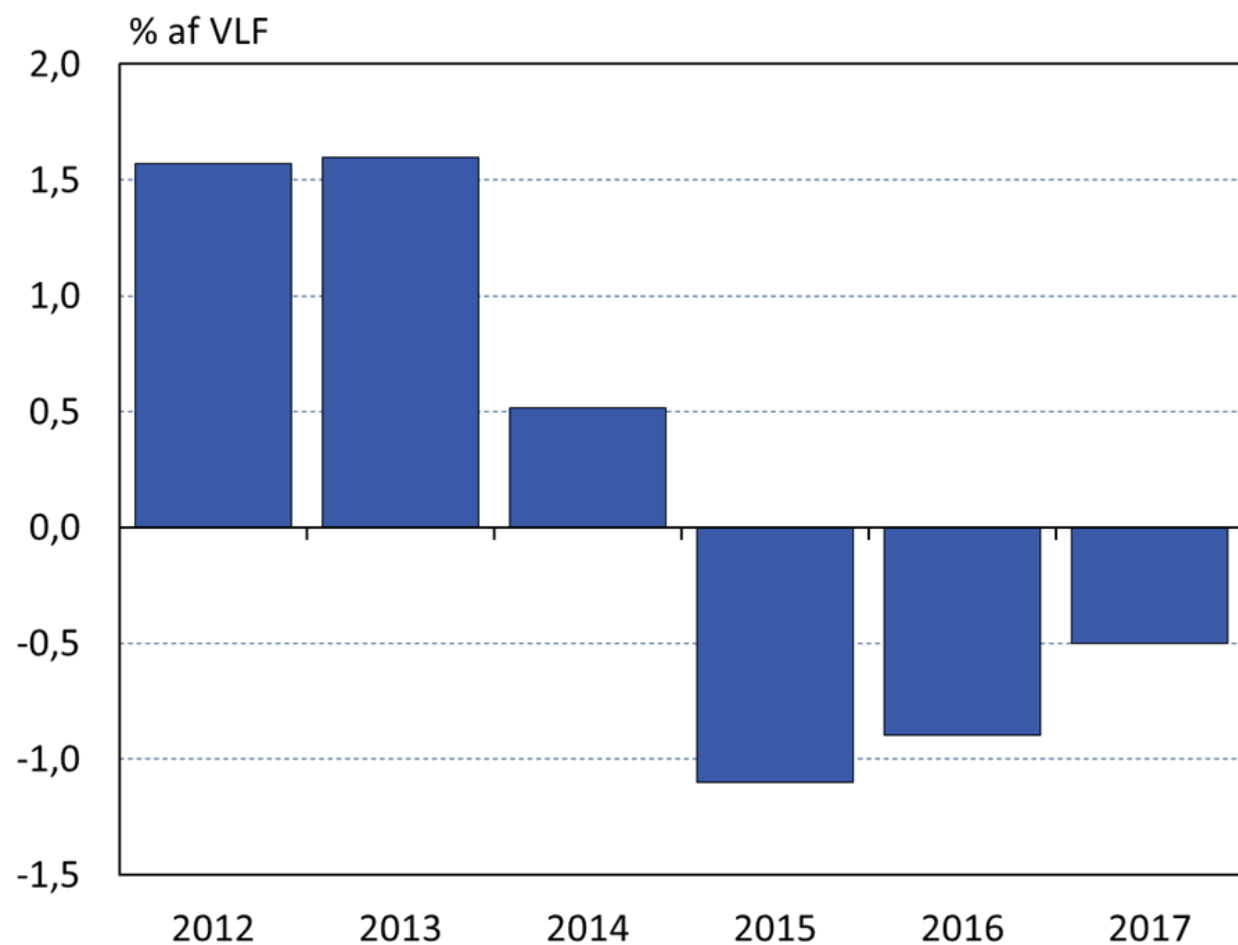


1. Hækkun gengisvísitölu endurspeglar lækkandi gengi krónunnar gagnvart meðaltali annarra gjaldmiðla. Launakostnaður á framleidda einingu er hlutfall launakostnaðurs og framleiðni vinnuafls. 2. Samanburður á grunnspá PM 2017/1 og hermun með þjóðhagslíkani Seðlabankans þar sem gengisvísitalan helst óbreytt í um 207 stigum frá 2014 og út spátímann.

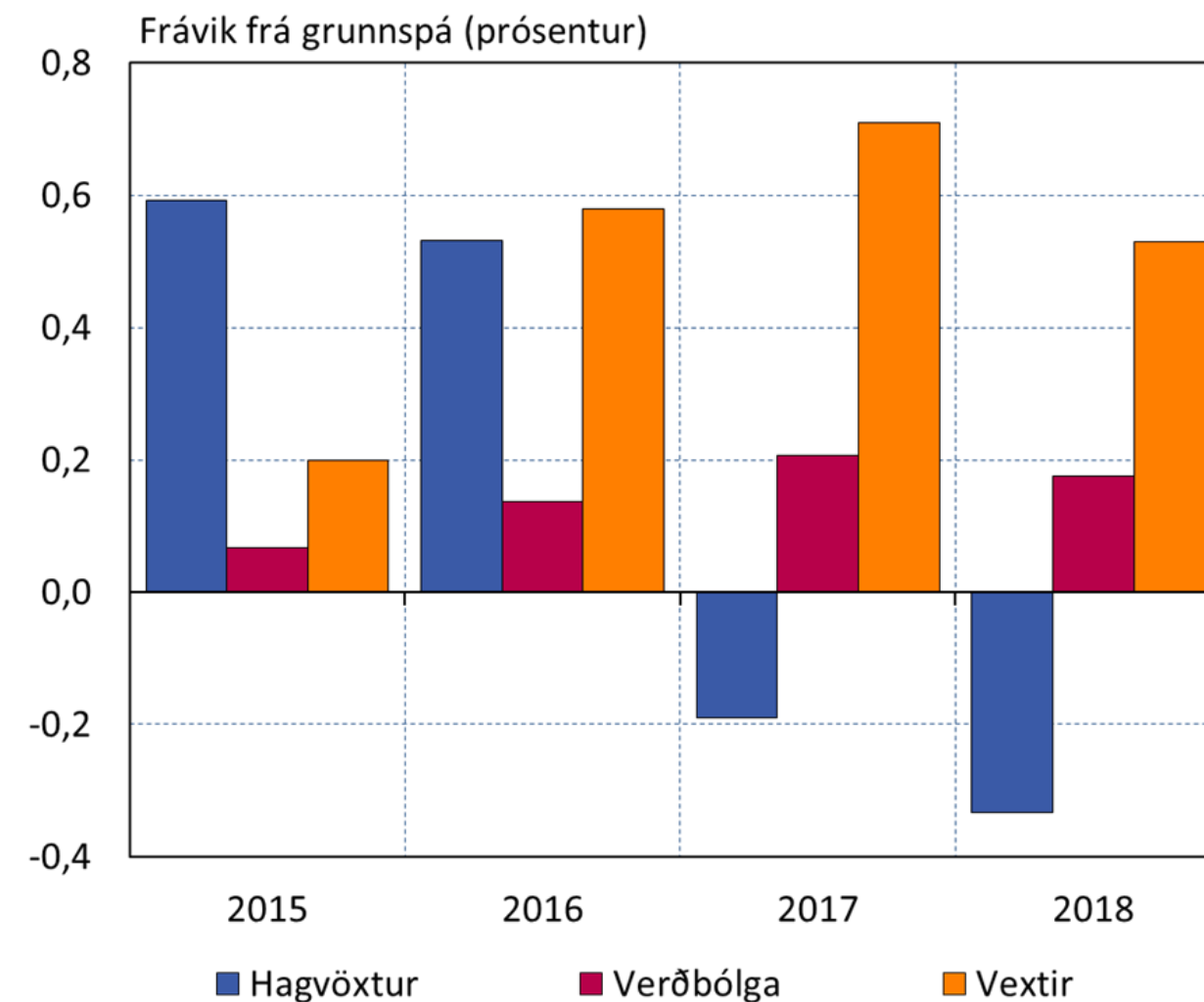
Heimildir: Hagstofa Íslands, Seðlabanki Íslands.

# Slökun á aðhaldi opinberra fjármála ... sem kallar á meira aðhald peningastefnunnar

Breyting á hagsveifluleiðréttum frumjöfnuði ríkissjóðs 2012-2017<sup>1</sup>



Áhrif slökunar á aðhaldsstigi ríkisfjármála 2015-16 á hagvöxt, verðbólgu og vexti<sup>1</sup>



1. Frumjöfnuður er leiðréttur fyrir einkisþis tekjum og gjöldum (t.d. stöðugleikaframlögum og flýtingu niðurgreiðslu verðtryggðra húsnæðislána). Um er að ræða uppfært mat á breytingunni á hagsveifluleiðréttum frumjöfnuði ríkissjóðs frá PM 2016/4. Tekið hefur verið tilliti til nýs mats á framleiðsluspennunni á tímabilinu í samræmi við PM 2017/1 auk þess sem sá hluti samgönguáætlunar sem er umfram fjárlög ársins 2017 og fjármálaáætlun hefur verið felldur út. 2. Mat á áhrifum slökunar á aðhaldsstigi ríkisfjármála 2015-2016 um 2½% af VLF út frá hermun með þjóðhagslíkani Seðlabankans (sjá nánar umfjöllun í PM 2016/2).

Heimildir: Fjármála- og efnahagsráðuneytið, Seðlabanki Íslands.

# Flæði á gjaldeyrismarkaði 2016

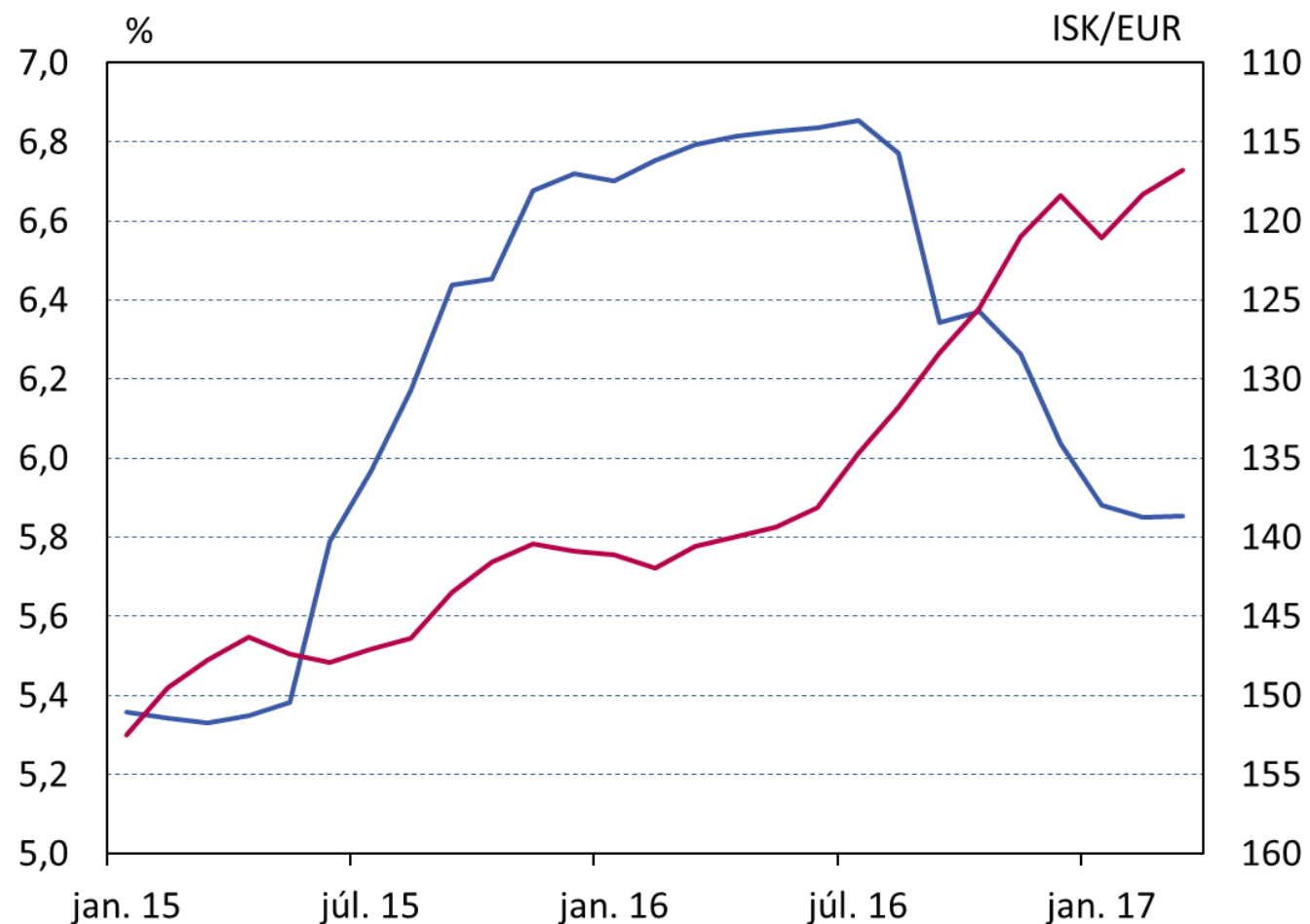
Áætlað gjaldeyrisflæði á árinu 2016	Ma.kr.
Áætlað gjaldeyrisflæði vegna viðskiptajafnaðar	195
Kerfislega mikilvægir bankar (KMB)	205
<i>þar af ný útlán í erlendri mynt til innlendra aðila</i>	71
<i>þar af lækkun á innlánnum í erlendri mynt<sup>1</sup></i>	53
<i>þar af lækkun á gnóttstöðu</i>	52
<i>þar af framvirk sala</i>	29
Nýfjárfesting	79
Ný erlend lán nýtt héraendis, án KMB	15
Breyting á viðskipta- skuldum/kröfum	10
Ýmsir einskisliðir	59
Seðlabanki Íslands	-386
Lífeyrissjóðir og vörsluaðilar séreignarsparnaðar	-68
Afborganir erlendra lána	-60
Mismunur kaup og sölu	49

1. Án eignarhaldsfélaga föllnu bankanna.

# Vaxtamunur við útlönd, gengi krónunnar og gjaldeyriskaup Seðlabankans

## Vaxtamunur gagnvart útlöndum<sup>1</sup>

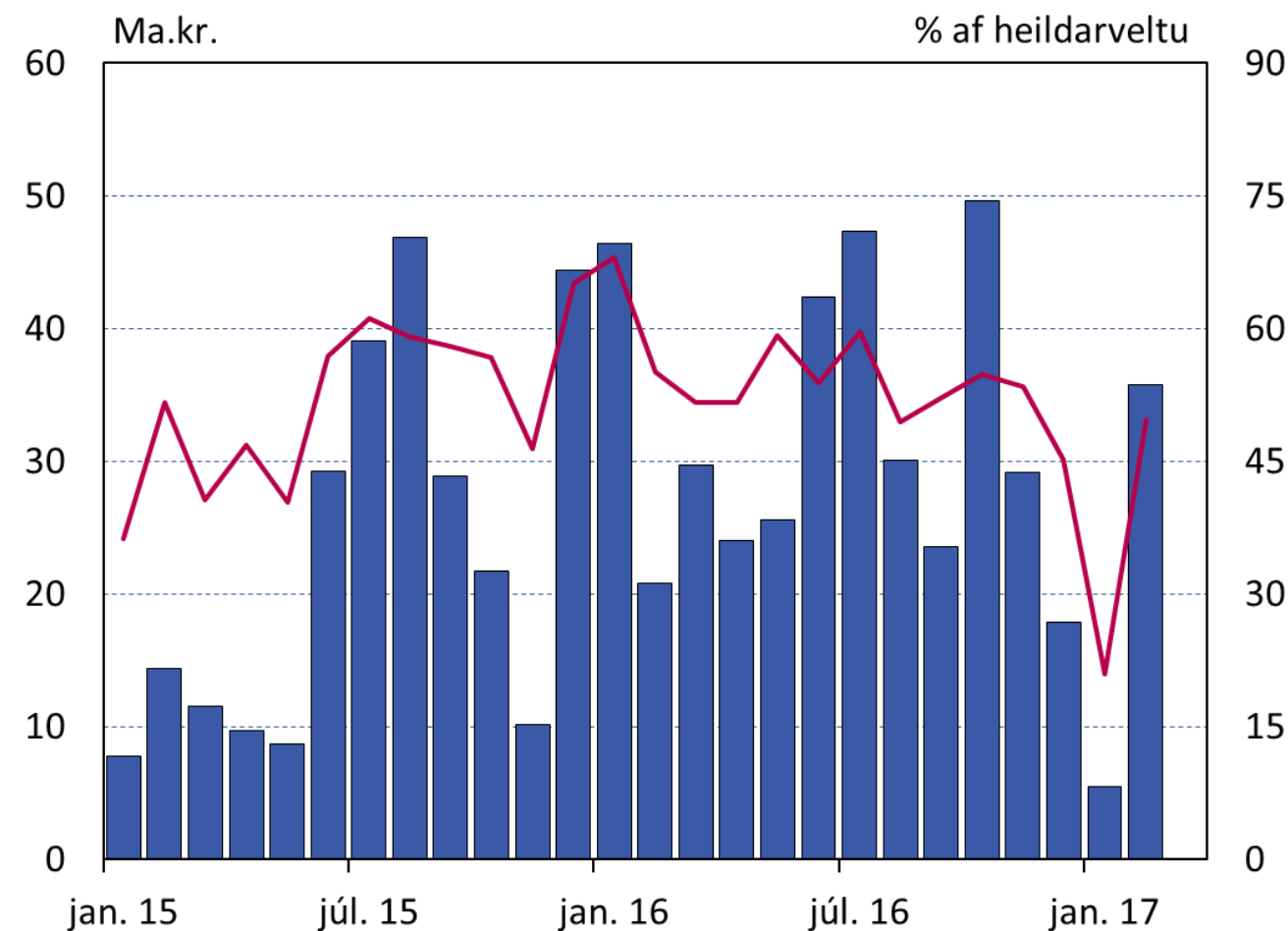
Janúar 2015 - mars 2017



— Mismunur 3 mánaða millibankavaxta (v. ás)  
 — Gengi krónu gagnvart evru (h. ás, andhverfur)

## Inngrip Seðlabankans á gjaldeyrismarkaði

Janúar 2015 - mars 2017

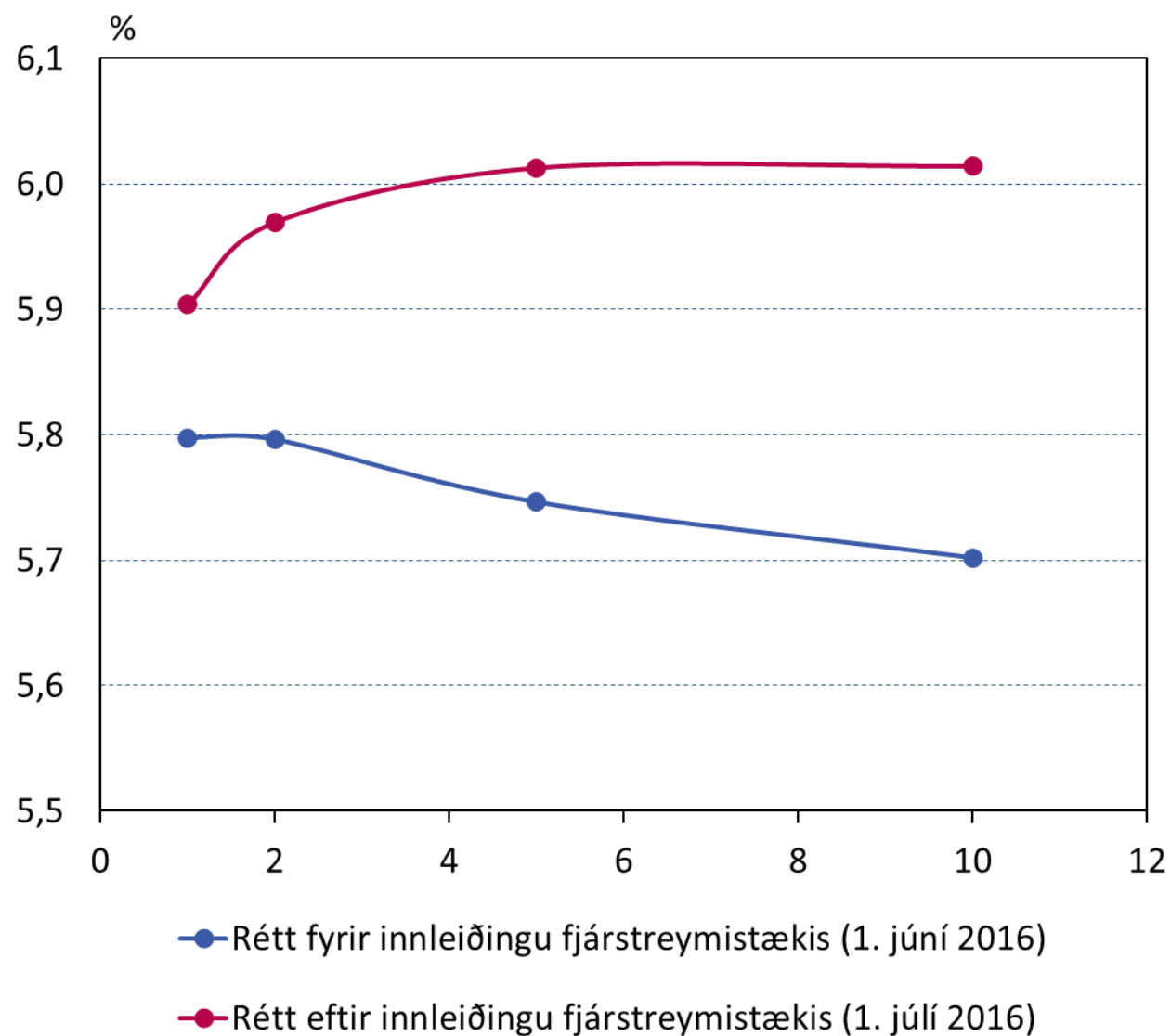


■ Hrein kaup Seðlabankans í ma.kr. (v. ás)  
 — % af heildarveltu á gjaldeyrismarkaði (h. ás)

1. Mismunur 3 mánaða millibankavaxta á Íslandi og á evrusvæðinu. Mánaðarleg meðaltöl.  
 Heimildir: Macrobond, Seðlabanki Íslands.

# Fjárstreymistækið og miðlun peningastefnunnar

## Ávöxtunaferill ríkisskuldabréfavaxta



## Ávöxtunarferill ríkisskuldabréfa

