

Tölur og myndir

Tölur og myndir miðast almennt við tölulegar upplýsingar sem fyrir lágu 19. október 2010. Skýringar á merkingu tákna eru á bls. 2.

A		Tölur
76	Tafla 1	Helstu mánaðarlegar vísbendingar
78	Tafla 2	Sögulegar hagtolur
B		Myndir
80	Mynd 1	Verðbólga 1940-2009
80	Mynd 2	Hagvöxtur 1945-2009
80	Mynd 3	Vöxtur landsframleiðslu, einkaneyslu og fjármunamyndunar 1980-2009
80	Mynd 4	Einkaneysla, samneysla og fjármunamyndun 1980-2009
80	Mynd 5	Ársfjórðungslegur hagvöxtur 1. ársfj. 1998 - 2. ársfj. 2010
80	Mynd 6	Undirþættir hagvaxtar 1. ársfj. 1998 - 2. ársfj. 2010
81	Mynd 7	Þjóðhagslegur sparnaður og fjármunamyndun 1960-2009
81	Mynd 8	Viðskiptajöfnuður 1945-2009
81	Mynd 9	Vöruútflutningur og vöruinnflutningur janúar 1996 - ágúst 2010
81	Mynd 10	Útflutt og innflutt þjónusta 1. ársfj. 1996 - 2. ársfj. 2010
81	Mynd 11	Skuldir og eignir þjóðarbúsins 1. ársfj. 1998 - 2. ársfj. 2010
81	Mynd 12	Erlend skuldastaða þjóðarbúsins 1980-2009
82	Mynd 13	Raungengi krónunnar 1960-2009
82	Mynd 14	Útgjöld og tekjur hins opinbera 1980-2009
82	Mynd 15	Lánsfjárafgangur og lántökur ríkissjóðs 1990-2009
82	Mynd 16	Skuldir og tekjuafgangur hins opinbera 1980-2009
82	Mynd 17	Skuldir heimila sem hlutfall af ráðstöfunartekjum 1980-2008
82	Mynd 18	Próun raunlauna janúar 1990 - ágúst 2010
83	Mynd 19	Atvinnuleysi og atvinnuþátttaka janúar 1996 - september 2010
83	Mynd 20	Ávöxtun á peningamarkaði janúar 1997 - september 2010
83	Mynd 21	Ávöxtun langtímaskuldabréfa janúar 1997 - september 2010
83	Mynd 22	Raunávöxtun og peningamagn 1960-2009
83	Mynd 23	Peningamagn (M3), útlán innlánsstofnana og grunnfé janúar 1997 - september 2010
83	Mynd 24	Útlánaflokkun innlánsstofnana janúar 1998 - september 2008
84	Mynd 25	Vöxtur útlána lánakerfisins 1. ársfj. 1994 - 3. ársfj. 2008
84	Mynd 26	Flokkun innlendra skulda lánakerfisins 1990-2007
84	Mynd 27	Gjaldeyrisforði og hrein erlend staða Seðlabankans 1. ársfj. 1996 - 3. ársfj. 2010

Tafla 1 Helstu mánaðarlegar vísbendingar

	Verðlag		Gengi		Peningamarkaður			Ávöxtun (í lok tímabils, %)			Peningastærðir (í lok tímabils) ⁶		
	% -breyting vísitölu neysluverðs ¹		% -breyt. meðal-gengis krónu ^{1,2}		Lán SÍ gegn veð ³	3 mánn. REIBOR ⁴	RIKB gegn RIKB 13 0517	RIKB 19 0226	HFF 150644	Grunnfé	M3	Útlán innlánsstofnana	Erlent lánsté ⁵
	sl. 1 m.	sl. 12 m.	sl. 1 m.	sl. 12 m.									
2008													
Júlí	0,9	13,6	0,0	-29,0	15,5	16,1	10,7	10,0	4,1	49,1	37,8	46,9	76,5
Ágúst	0,9	14,5	0,0	-24,3	15,5	16,1	10,6	9,8	4,2	43,4	36,6	41,5	64,7
September	0,9	14,0	-7,8	-30,5	15,5	16,1	9,0	8,5	3,7	49,8	22,2	63,3	91,7
Október	2,2	15,9	-15,4	-43,0	18,0	18,6	15,0	12,7	4,5	32,0
Nóvember	1,7	17,1	-11,7	-48,6	18,0	18,6	13,4	12,1	4,0	19,9
Desember	1,5	18,1	6,4	-44,5	18,0	18,5	10,8	9,7	4,1	-31,5	38,3	-32,8	-88,2
2009													
Janúar	0,6	18,6	1,3	-41,7	18,0	18,4	9,1	8,8	4,1	88,9
Febrúar	0,5	17,6	11,7	-32,5	18,0	18,3	9,2	9,0	4,8	-9,8
Mars	-0,6	15,2	-1,5	-25,8	17,0	15,8	8,9	8,8	4,6	-18,5
Apríl	0,4	11,9	-10,7	-31,1	15,5	13,5	7,9	8,2	4,4	-18,7
Mái	1,1	11,6	-2,9	-32,6	13,0	7,5	7,2	7,4	4,1	8,2
Júní	1,4	12,2	-2,2	-30,8	12,0	8,0	8,3	8,5	4,4	99,9
Júlí	0,2	11,3	-1,3	-31,7	12,0	8,2	8,4	8,8	4,5	49,8
Ágúst	0,5	10,9	-1,3	-32,6	12,0	8,1	7,6	8,4	4,2	46,3
September	0,8	10,8	0,5	-26,6	12,0	8,5	7,5	8,4	4,1	-3,5
Október	1,1	9,7	-0,7	-13,9	12,0	8,5	7,3	7,9	3,9	-20,2
Nóvember	0,7	8,6	-0,7	-3,1	11,0	8,8	7,6	8,0	3,9	-32,1
Desember	0,5	7,5	0,6	-8,3	10,0	8,4	7,5	7,9	3,8	1,3	-5,6	-44,9	-57,6
2010													
Janúar	-0,3	6,6	0,7	-8,8	9,5	8,3	7,3	7,8	3,8	-21,7
Febrúar	1,1	7,3	1,2	-17,3	9,5	8,3	7,1	7,4	3,7	-18,7
Mars	0,6	8,5	1,2	-15,1	9,0	8,0	6,3	7,5	3,8	-15,8
Apríl	0,2	8,3	0,6	-4,4	9,0	8,0	5,9	7,4	3,7	-40,8
Mai	0,4	7,5	3,5	1,9	8,5	7,5	5,1	7,4	3,6	-20,7
Júní	-0,3	5,7	2,8	7,2	8,0	7,1	4,2	7,4	3,4	-40,0
Júlí	-0,7	4,8	0,4	9,0	8,0	7,1	4,3	7,3	3,5	-50,7
Ágúst	0,2	4,5	2,0	12,7	7,0	6,1	4,0	7,2	2,9	-49,6
September	0,0	3,7	1,1	13,4	6,25	5,4	4,2	7,2	3,4	-55,2

1. Árstölur eru breytingar milli ársmeðaltala. 2. M.v. opinbera gengisskráningarvísitölu krónunnar og meðalgengi hvers tímabils. Jákvætt formerki táknar styrkingu gengisins. 3. Frá og með júní 2007 var framsetningu veðlana breytt og þau nú sett fram sem natvexir í stað ávöxtunar áður. 4. Meðalávöxtun á millibankamarkaði lánstofnana með krónum. 5. Fyrir spariskirtemi og íbúðabætur er sýnd ávöxtun umfram verðtryggingu. Vöðskipti með íbúðabætur hófust í júlí 2004, áður eru sýndar tölur um húsbætur. 6. Árstölur eru breytingar yfir ár. Útlán til innlendra aðila eingöngu frá janúar 2002. Nýjustu tölur eru bráðabirgðatölur. 7. Erlendar skuldir innlánsstofnana. Frá júlí 2007 hafa afeðusamningar verið taldir með erlendum skuldum og framsetning á skammtimastöðu Seðlabankans hefur verið breytt.

Tafla 1 (frh.) Helstu mánaðarlegar vísbendingar

	Gjaldveisismarkaður og gjaldveisrifordí		Utanríkisviðskipti og ytri skilyrði		Vinnurmarkaður		Ríkisfjármál						
	Gjaldveisrifordí Seðlabankans: Staða (ma.kr.)	Hrein kaup SÍ (ma.kr.)	Vöru-skipta-jöfn. (ma.kr.)	Vöru-útflyt. (fob) (ma.kr.)	Vöru-útflyt. (fob) (ma.kr.)	Útfl.verð sj. afurða, 12 mán. %-br. ¹⁰	At-vinnu-leysi	Launa-vísitala, 12 mán. %-br. ¹²	Reglulegur tekjujöfn. ríkissi, % af reglul. tekjum frá áram. ¹³	Eigna-verð 12. mán. %-breyting Verð Úrvals-vísitala hluta-ibúðar- ¹⁴ húsn. ¹⁵			
2008													
Júlí	227,0	5,0	0,1	0,0	34,2	57,0	47,6	86,6	1,1	9,1	9,5	-52,3	2,6
Ágúst	307,7	6,7	0,1	0,0	31,4	34,5	38,1	87,6	1,2	9,1	3,5	-49,3	1,6
Septembar	374,8	6,8	0,1	0,0	49,5	42,4	44,6	81,6	1,3	9,0	3,4	-57,4	0,6
Október	409,9	7,0	...	-28,9	47,5	36,2	75,4	70,7	1,9	8,8	2,9	-92,0	-2,4
Nóvember	506,6	7,3	...	-21,1	43,2	40,6	88,7	63,6	3,3	7,8	-0,7	-90,8	-1,2
Desembar	429,3	7,7	1,2	-3,4	53,8	29,8	72,1	69,5	4,8	8,3	-2,2	-94,4	-2,5
2009													
Janúar	364,2	7,4	...	-1,3	33,6	35,4	55,9	71,0	6,6	7,5	29,4	-94,3	-5,5
Febrúar	341,0	7,4	...	-1,5	38,7	27,8	28,3	79,7	8,2	6,7	11,2	-94,3	-5,3
Mars	382,5	8,0	...	-0,2	43,6	27,8	12,2	77,7	8,9	5,5	-1,1	-95,7	-8,5
Apríl	413,7	8,7	...	-1,1	31,5	31,2	21,5	69,5	9,1	4,4	-11,1	-95,8	-9,4
Mai	426,1	9,8	...	-2,0	38,7	31,3	26,6	68,1	8,7	4,1	-21,7	-94,4	-10,5
Júní	384,1	9,0	...	-2,5	40,6	34,0	18,3	67,2	8,1	3,0	-26,5	-94,0	-10,8
Júlí	385,1	9,8	...	-1,3	41,5	41,1	21,2	66,7	8,0	2,6	-36,4	.	-11,2
Ágúst	449,3	12,2	...	-1,2	44,1	31,6	24,8	66,1	7,7	2,2	-25,6	.	-10,3
Septembar	434,7	12,3	...	-0,5	51,3	40,5	13,6	66,9	7,2	1,9	-25,4	.	-10,2
Október	451,0	12,8	...	-1,4	46,9	34,8	-1,3	67,1	7,6	1,9	-29,5	.	-10,0
Nóvember	402,8	11,5	...	-1,7	44,3	42,2	-10,2	67,0	8,0	4,0	-31,8	.	-11,1
Desembar	484,9	13,8	2,2	0,0	46,0	32,8	-3,0	67,7	8,2	3,6	-33,4	.	-12,0
2010													
Janúar	475,0	13,5	2,1	0,0	38,8	32,9	1,4	68,1	9,0	3,1	-56,9	.	-10,2
Febrúar	480,1	13,9	2,1	0,0	44,4	30,4	18,4	69,4	9,3	3,6	-8,3	.	-10,0
Mars	489,9	14,0	1,9	0,0	52,9	41,3	21,7	70,2	9,3	3,6	-18,2	.	-5,9
Apríl	506,3	14,5	2,2	0,0	41,1	33,9	9,9	70,6	9,0	4,0	-16,6	.	-3,6
Mai	506,1	14,6	2,3	0,0	52,3	35,7	3,4	73,2	8,3	4,0	-21,6	.	-1,0
Júní	573,1	16,3	2,5	0,0	48,0	39,3	1,4	75,0	7,6	6,1	-22,8	.	-1,3
Júlí	570,0	16,7	2,6	0,0	44,0	39,3	-1,7	74,9	7,5	6,0	-31,7	.	-2,9
Ágúst	546,3	15,8	2,8	1,0	41,8	34,8	-8,3	76,6	7,3	6,0	-25,3	.	-3,6
Septembar	487,2	77,3	7,1	-3,2

8. Gjaldveisrifordí í lok tímabils sem hlutfall af innflutningi eins mánaðar, reiknað á föstu gengi SDR. Miðað er við meðaltal heildarvinnuinnflutnings sl. 12 mánuði. 9. Í nefnara eru erlendar skammtimaskuldbindingar innlánsstofnana og fjárfestingarbanka. Frá og með júlí 2007 eru atferðusamningar taldir með skuldum innlánsstofnana. 10. Verð í SDR. Árstölur eru breyting milli ársmeðaltala. Frá janúar 2007 er teknið mið af 12 mánaða %-breytingu á verði sjávarfurða í íslenskum krónum. 11. Raungengi miðað við hlutfalllegt verðlag á Íslandi og í 17 helstu viðskiptalöndum. 2000 = 100. Meðaltal tímabils. 12. Árstölur eru breyting milli ársmeðaltala. 13. Greiðslugrunnur. Án eignasölu. 192 ma.kr. gjaldfræslu í desember 2008 er sleppt. Leibrétt fyrir órari bókun gjaldá jan. - nóv. 2004. 192 ma.kr. gjaldfræslu í desember 2008 er sleppt. Leibrétt fyrir órari bókun gjaldá jan. - nóv. 2004.

Heimildir: Hagstofna Íslands, Kauphöll Íslands, Ríkisbókhald, Vinnuálagstofnun, Þjóðskrár Íslands, Seðlabanki Íslands.

Tafla 2 Sögulegar hagtölur

	Verðlag ¹		Gengi		Vextir		Peningastærðir		Hlutfall gjaldveyrisforða og vöruinnfl. ⁵	Hrein erlend skuldastaða af VLF ⁶	Hagvöxtur		
	Visitala neysluverðs ¹	Verðbólga	Meðal gengisvisitala ²	Raungengi krónu ³ m.v. neysluverð	M.eðal-ávöxtun spariskrifteina ⁴	Alm. skuldabréfa-lán banka (raunáv.) óverðtr.	M3 innlánsst.	Útlán lánaferfis					
1980	8,1	61,8	25,9	101,8	110,4	-8,3	2,3	65,4	66,4	71,1	2,4	35,9	5,8
1981	12,2	50,8	34,7	106,2	115,8	-1,7	2,5	70,5	72,2	54,1	3,0	36,5	4,3
1982	18,4	51,0	54,5	97,7	113,4	-9,4	2,9	58,0	92,0	100,2	2,1	46,4	2,2
1983	33,9	84,2	100,0	91,8	94,7	-14,2	3,0	78,7	85,6	82,9	2,5	57,2	-2,2
1984	43,7	29,2	116,3	96,3	91,8	3,4	5,5	33,4	43,0	40,2	2,1	60,2	4,1
1985	57,9	32,4	148,7	94,8	91,7	-2,3	5,0	47,6	29,7	35,2	2,8	63,6	3,3
1986	70,2	21,3	171,0	97,1	92,6	4,3	5,2	35,0	19,1	20,1	3,6	56,5	6,3
1987	83,4	18,8	177,3	106,0	118,0	4,7	7,7	35,2	42,1	31,4	2,4	49,4	8,5
1988	104,6	25,4	202,6	111,4	127,6	11,8	9,2	24,0	37,2	34,0	2,4	51,3	-0,1
1989	126,7	21,1	254,7	102,4	111,2	6,5	7,8	27,2	25,2	33,8	3,0	56,8	0,3
1990	145,5	14,8	283,7	99,1	99,3	7,0	8,0	14,9	11,0	12,5	3,3	43,8	1,2
1991	155,4	6,8	283,6	101,7	101,2	8,1	9,2	14,4	11,6	15,4	3,2	44,9	-0,2
1992	161,2	3,7	285,0	101,7	102,5	7,4	9,3	3,8	5,3	11,8	4,0	53,0	-3,4
1993	167,8	4,1	308,8	96,2	94,4	6,7	9,1	6,5	5,0	11,1	4,3	58,9	1,3
1994	170,3	1,5	324,8	91,0	83,1	5,0	7,9	2,3	-1,3	4,5	2,6	53,3	3,6
1995	173,2	1,7	322,3	91,1	87,8	5,6	10,1	2,2	-8,5	5,9	2,4	52,0	0,1
1996	177,1	2,3	322,9	91,3	88,7	5,5	10,5	6,8	11,5	9,3	3,0	49,8	4,8
1997	180,3	1,8	318,7	92,2	90,1	5,3	11,1	8,7	12,4	11,8	2,6	51,3	4,9
1998	183,3	1,7	313,6	93,8	92,8	4,7	11,8	15,1	30,0	15,1	2,2	57,6	6,3
1999	189,6	3,4	313,1	96,3	96,7	4,4	8,0	17,1	23,1	17,3	2,5	67,1	4,1
2000	199,1	5,0	313,3	100,0	100,0	5,1	12,7	11,2	50,1	17,2	2,1	94,0	4,3
2001	212,4	6,7	376,3	87,3	86,6	5,1	9,4	14,9	12,6	19,2	2,1	102,0	3,9
2002	222,5	4,8	365,2	91,7	90,2	5,2	13,7	15,3	2,7	3,2	2,5	89,8	0,1
2003	227,3	2,2	343,3	96,0	95,2	4,4	9,4	17,5	18,3	11,4	3,5	93,1	2,4
2004	234,6	3,2	336,3	98,1	92,5	3,9	8,3	15,0	39,0	19,9	3,6	113,5	7,7
2005	244,1	4,0	301,8	111,4	104,1	3,7	10,7	23,2	50,6	31,1	2,9	152,1	7,5
2006	260,6	6,8	337,2	104,2	101,7	4,6	10,9	19,6	41,5	31,0	4,8	201,7	4,6
2007	273,7	5,0	329,1	108,6	111,6	6,0	14,3	56,5	30,8	22,7	4,9	227,1	6,0
2008	307,7	12,4	462,1	85,5	111,0	4,6	8,1	38,3	-32,4	...	7,7	456,9	1,0
2009	344,6	12,0	622,3	70,0	63,5	4,4	7,2	-5,6	-16,7	...	13,8	470,0	-6,8

1. Sínd eru ársmeðaltöl (maí 1988=100) og breyting milli ársmeðaltala. 2. 1983=100. Gengi erlendra gjaldmiðla gegnvarð krónu miðað við viðskiptavæga körfu helstu viðskiptalanda. Ársmeðaltal. 3. 2000=100. 4. Árleg meðaltöl ávöxtunar verðryggðra spariskrifteina ríkissjófs. Ávöxtun í Kauphöll Íslands frá 1987. Áður vextir í frumsölu. 5. Gjaldveyrisfordi í lok tímabils sem hlutfall af innflutningi eins mánaðar, reiknað á föstu gengi SDR. Miðað er við meðaltal heildarvöruinnflutnings sl. 12 mánuði. 6. Skuldahlutföll eru reiknuð út frá skuldastaðu í lok tímabils á gengi hvers tíma sem hlutfall af landsframleiðslu ársins.

Tafla 2 (frh.) Sögulegar hagtölur

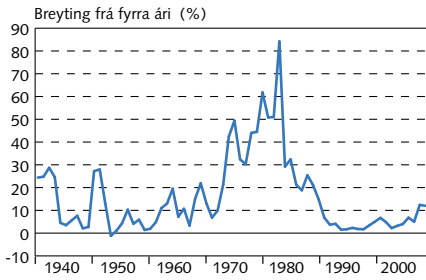
	Þjóðhagstærðir (%-breyt. milli ára)			Utánríkisviðskipti (%-breyt. milli ára) ⁷			Viðsk.-jöfn., % af VLF		Hið opinbera (% af VLF) ⁸		Vinnurkaður (% af mannafla)		Laun (%-breyt. milli ára)	
	Einka-neysla	Fjárf-muna-myndun	Þjóðar-útgjöld	Út-flutn.	Inn-flutn.	Við-skipta-kjör	Viðsk.-jöfn., % af VLF	Jöfn-uður	Tekjur	Útgjöld	Atv.-leysi	Atv.-þátttaka ⁹	Raun-laun ¹⁰	Kaupm.-ráð-stöf.tekna
1980	3,4	13,9	5,9	2,7	3,0	-2,8	-1,9	1,4	35,4	34,1	0,3	74,1	.	1,1
1981	6,2	1,2	5,6	3,2	7,1	-0,4	-4,1	1,3	36,8	35,5	0,4	76,8	0,7	5,4
1982	5,0	0,1	5,0	-8,9	-0,6	-0,7	-8,0	1,7	37,9	36,2	0,8	77,6	1,7	2,2
1983	-5,6	-12,7	-8,6	11,0	-9,7	-1,4	-1,8	-2,0	35,8	37,8	1,0	77,4	-16,7	-12,5
1984	3,7	9,4	6,4	2,4	9,1	0,7	-4,5	2,2	36,9	34,7	1,3	77,6	-3,1	-2,5
1985	4,2	1,0	2,7	11,1	9,4	-0,9	-3,8	-1,6	35,4	37,0	0,9	79,3	1,2	10,8
1986	6,9	-1,6	4,5	5,9	0,9	5,4	0,7	-4,0	35,4	39,4	0,7	80,9	5,7	9,5
1987	16,2	18,8	15,7	3,3	23,3	4,3	-3,3	-0,8	35,6	36,5	0,4	84,1	9,0	25,8
1988	-3,8	-0,2	-0,6	-3,6	-4,6	-0,8	-3,4	-2,0	39,5	41,5	0,6	80,1	2,2	-2,2
1989	-4,2	-7,9	-4,4	2,9	-10,3	-3,9	-1,3	-4,4	38,5	43,0	1,7	78,7	-9,1	-9,0
1990	0,5	3,0	1,5	0,0	1,0	-3,2	-2,1	-3,3	38,1	41,4	1,8	77,5	-4,9	-4,1
1991	3,0	2,6	3,5	-5,9	5,3	3,5	-4,0	-2,9	39,8	42,7	1,5	81,0	1,4	3,1
1992	-3,2	-10,4	-4,6	-2,0	-6,0	-0,5	-2,4	-2,8	40,8	43,6	3,1	81,8	-0,8	-3,0
1993	-4,6	-9,8	-2,9	6,5	-7,5	-3,7	0,7	-4,5	39,0	43,4	4,4	81,1	-2,6	-2,1
1994	2,9	-0,2	1,8	9,3	3,8	0,2	1,9	-4,7	38,6	43,2	4,8	81,3	-0,3	4,7
1995	2,2	-1,7	2,2	-2,3	3,6	1,1	0,7	-3,0	39,6	42,5	5,0	82,9	2,8	2,7
1996	5,7	25,0	6,8	9,9	16,5	-3,2	-1,8	-1,6	40,5	42,0	4,4	81,6	4,0	4,2
1997	6,3	9,3	5,8	5,6	8,0	2,1	-1,8	0,0	40,5	40,5	3,9	81,0	3,6	7,3
1998	10,2	34,4	13,8	2,5	23,4	5,1	-6,8	-0,4	40,8	41,2	2,8	82,3	7,6	8,7
1999	7,9	-4,1	4,2	4,0	4,4	-0,6	-6,8	1,1	43,1	41,9	1,9	83,2	3,3	6,3
2000	4,2	11,8	5,9	4,2	8,6	-2,4	-10,2	1,7	43,5	41,8	1,3	83,5	1,6	8,2
2001	-2,8	-4,3	-2,1	7,4	-9,1	0,3	-4,3	-0,7	41,8	42,5	1,4	83,6	2,0	-3,0
2002	-1,5	-14,0	-2,3	3,8	-2,6	0,6	1,5	-2,6	41,6	44,1	2,5	82,8	2,3	5,0
2003	6,1	11,1	5,7	1,6	10,7	-4,1	-4,8	-2,8	42,7	45,6	3,4	82,1	3,4	3,8
2004	7,0	28,1	9,9	8,4	14,5	-1,3	-9,8	0,0	44,1	44,0	3,1	80,7	1,4	7,5
2005	12,7	35,7	15,7	7,5	29,3	1,0	-16,0	4,9	47,0	42,1	2,1	81,9	2,6	11,1
2006	3,6	22,4	9,5	-4,6	10,4	3,4	-23,8	6,3	47,9	41,6	1,2	83,1	2,6	8,3
2007	5,6	-11,1	-0,1	17,7	-0,7	0,1	-16,4	5,4	47,7	42,2	1,0	83,3	3,8	10,5
2008	-7,9	-20,9	-8,8	7,1	-18,2	-6,2	-22,1	-13,5	44,2	57,7	1,6	82,6	-3,8	0,5
2009	-16,0	-50,9	-20,9	7,4	-24,1	-9,8	-2,2	-9,9	40,9	50,8	8,0	80,9	-7,2	-17,7

7. Viðskipti með vöru og þjónustu. %-breytingar milli ára eru magnbreytingar. 8. Hið opinbera er ríki, sveitarfélög og almennatryggingar. 9. Til ársins 1990 er atvinnuþátttaka reiknuð frá skilgreiningu Þjóðhagsstofnunar en frá árinu 1991 er notast við vinnurkaðskönnun Hagstofnu. 10. Launavísitala Hagstofnu frá 1989. Áður launavísitala til greiðslujöfnunar. Raunvirt með neysluverðvísitalu.

Heimildir: Fjármálaráðuneytið, Hagstofa Íslands, Kauphöll Íslands, Vinnurkaðastofnun, Seðlabanki Íslands.

Mynd 1
Verðbólga 1940-2009

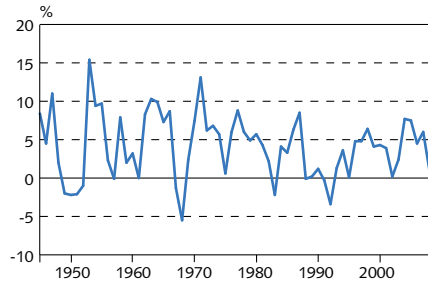
Árleg meðaltöl vísitölu neysluverðs



Heimildir: Hagstofa Íslands, Seðlabanki Íslands.

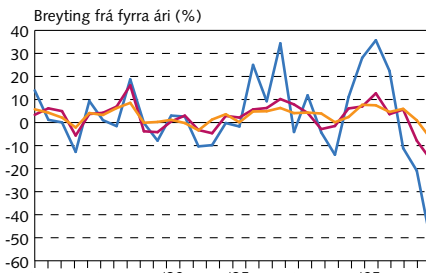
Mynd 2
Hagvöxtur 1945-2009¹

Magnbreyting vergrar landsframleiðslu milli ára



1. Bráðabirgðatölur 2009.
Heimild: Hagstofa Íslands, Seðlabanki Íslands.

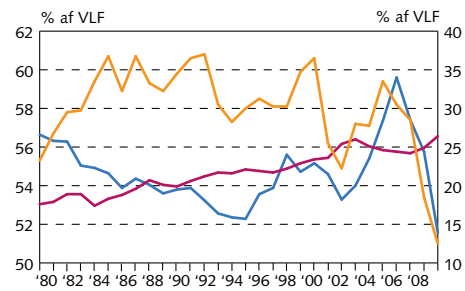
Mynd 3
Vöxtur landsframleiðslu, einkaneysla og fjármunamyndunar 1980-2009¹



— Fjármunamyndun
— Einkaneysla
— Verg landsframleiðsla

1. Bráðabirgðatölur 2009.
Heimild: Hagstofa Íslands.

Mynd 4
Einkaneysla, samneysla og fjármunamyndun 1980-2009¹

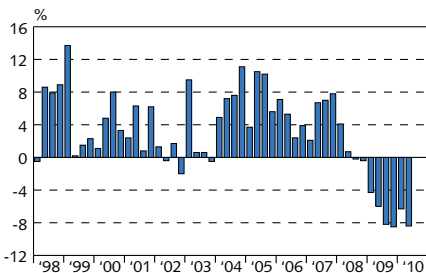


— Fjármunamyndun (h. ás)
— Samneysla (h. ás)
— Einkaneysla (v. ás)

1. Bráðabirgðatölur 2009.
Heimild: Hagstofa Íslands.

Mynd 5
Hagvöxtur 1. ársfj. 1998 - 2. ársfj. 2010¹

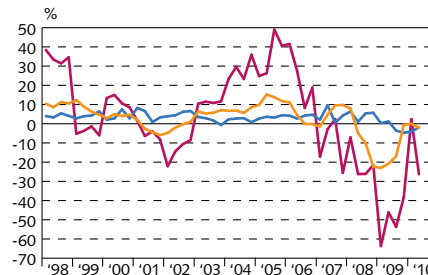
Magnbreyting VLF frá sama fjórðungi fyrra árs



1. Nýjustu tölur eru bráðabirgðatölur.
Heimild: Hagstofa Íslands.

Mynd 6
Undirþættir hagvaxtar 1. ársfj. 1998 - 2. ársfj. 2010¹

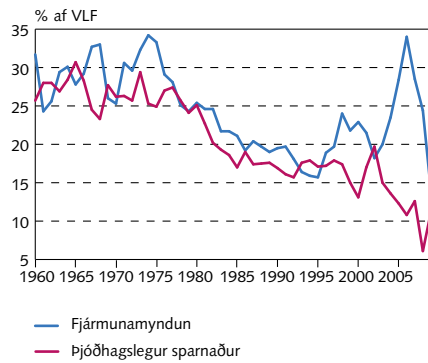
Magnbreytingar frá sama ársfjórðungi fyrra árs



— Samneysla
— Fjármunamyndun
— Einkaneysla

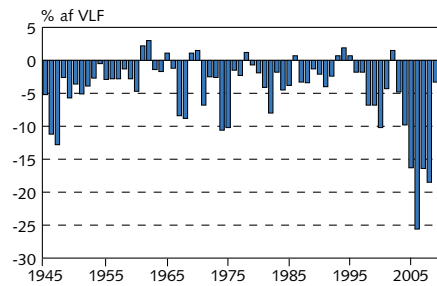
1. Nýjustu tölur eru bráðabirgðatölur.
Heimild: Hagstofa Íslands.

Mynd 7
Þjóðhagslegur sparnaður og fjármunamyndun 1960-2009¹



1. Bráðabirgðatölur 2009.
Heimild: Hagstofa Íslands.

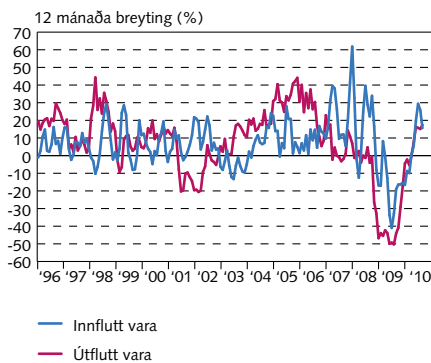
Mynd 8
Viðskiptajöfnuður 1945-2009¹



1. Bráðabirgðatölur 2009.
Heimild: Hagstofa Íslands.

Mynd 9
Vöruút- og innflutningur janúar 1996 - ágúst 2010

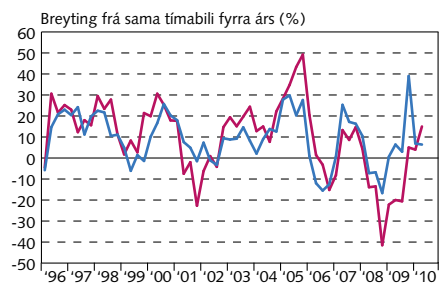
Þriggja mánaða hreyfanlegt meðaltal á föstu gengi



Heimildir: Hagstofa Íslands, Seðlabanki Íslands.

Mynd 10
Útflutt og innflutt þjónusta 1. ársfj. 1996 - 2. ársfj. 2010¹

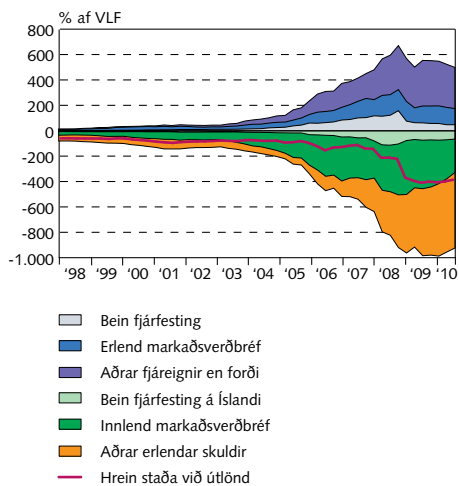
Á föstu gengi



1. Nýjustu tölur eru bráðabirgðatölur.
Heimildir: Hagstofa Íslands, Seðlabanki Íslands.

Mynd 11
Skuldir og eignir þjóðarþúsins 1. ársfj. 1998 - 2. ársfj. 2010¹

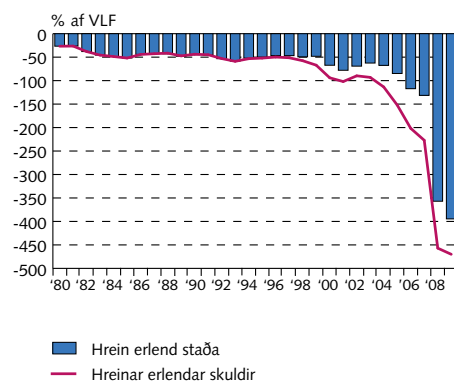
Á verðlagi hvers árs



1. Nýjustu tölur eru bráðabirgðatölur.
Heimildir: Hagstofa Íslands, Seðlabanki Íslands.

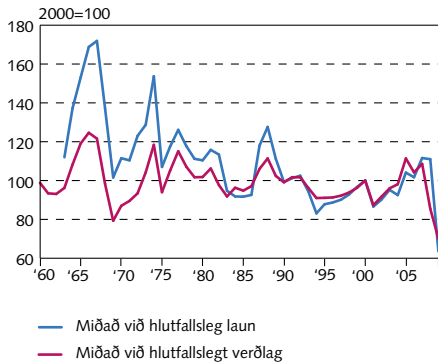
Mynd 12
Hrein erlend skuldastaða þjóðarþúsins 1980-2009¹

Staða í árslok



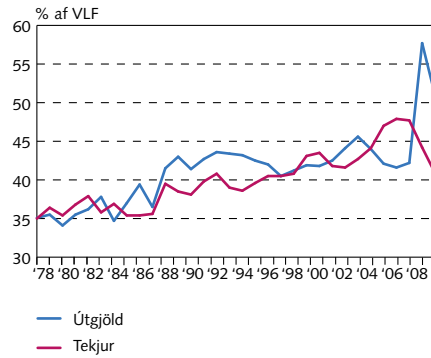
1. Nýjustu tölur eru bráðabirgðatölur.
Heimildir: Hagstofa Íslands, Seðlabanki Íslands.

Mynd 13
Raungengi krónunnar 1960-2009¹



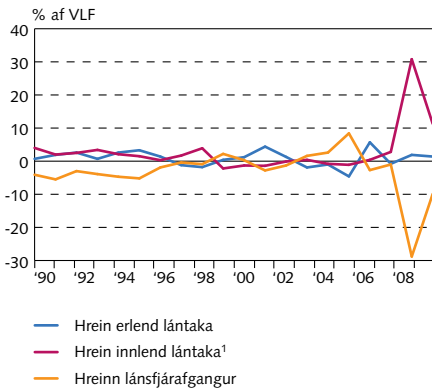
1. Bráðabirgðatölur 2009.
Heimild: Seðlabanki Íslands.

Mynd 14
Útgjöld og tekjur hins opinbera 1978-2009



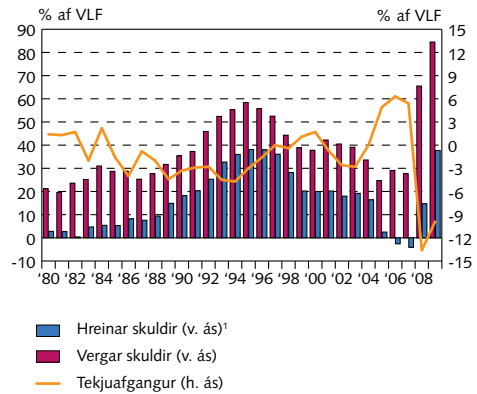
Heimild: Hagstofa Íslands.

Mynd 15
Lánsfjárfgangur og lántökur ríkissjóðs 1990-2009



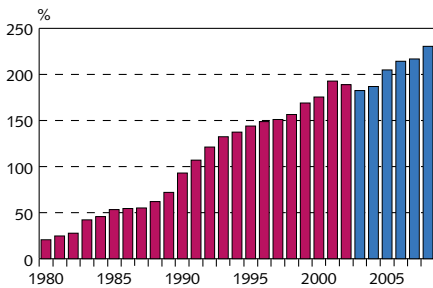
1. P. m. t. hækkun lífeyrisskuldbindinga og ógreiddra vaxta til langs tíma.
Heimild: Ríkisreikningur.

Mynd 16
Skuldir og tekjuafgangur hins opinbera 1980-2009



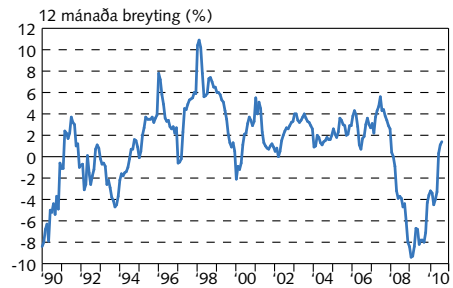
1. Skuldir eru án lífeyrisskuldbindinga. Eignir eru án hlutafjár en með sjóðstöðu.
Heimildir: Fjármálaráðuneytið, Hagstofa Íslands, áætlanir Seðlabankans.

Mynd 17
Skuldir heimila sem hlutfall af ráðstöfunartekjum 1980-2008¹



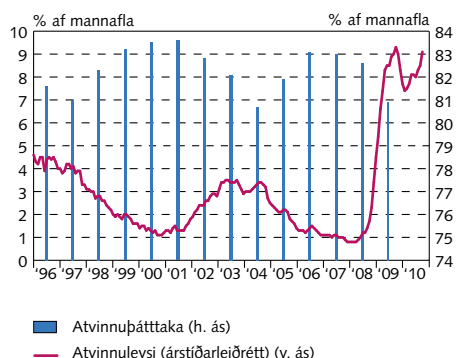
1. Breytt lánaflokkun frá árinu 2003 (súlur í bláum lit). Áætlun fyrir árið 2008.
Heimildir: Hagstofa Íslands, Seðlabanki Íslands.

Mynd 18
Þróun raunlauna janúar 1990 - ágúst 2010



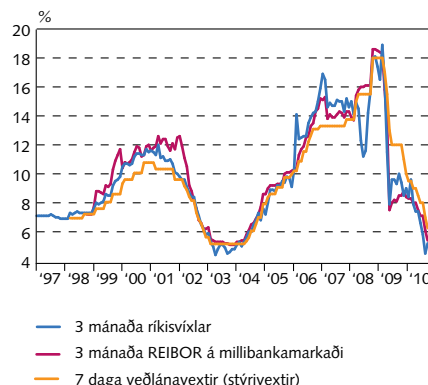
Heimild: Hagstofa Íslands.

Mynd 19
Atvinnuleysi og atvinnuþátttaka¹
janúar 1996 - september 2010



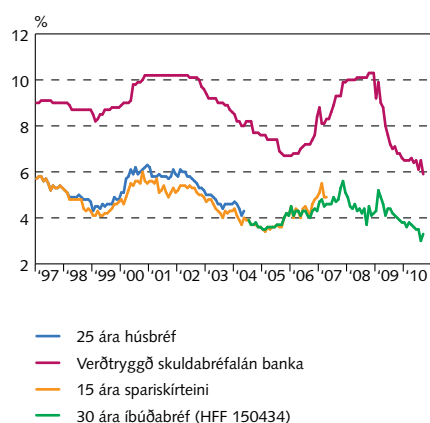
1. Vinnumarkaðskönnun Hagstofunnar 1996-2009.
Heimildir: Hagstofa Íslands, Vinnuáætlun, Seðlabanki Íslands.

Mynd 20
Ávöxtun á peningamarkaði
janúar 1997 - september 2010
Í lok mánaðar



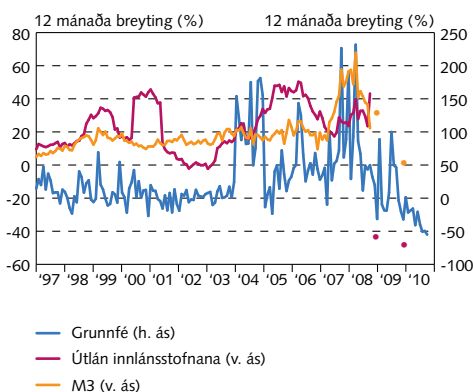
Heimild: Seðlabanki Íslands.

Mynd 21
Ávöxtun langtímaskuldabréfa
janúar 1997 - september 2010
Í lok mánaðar



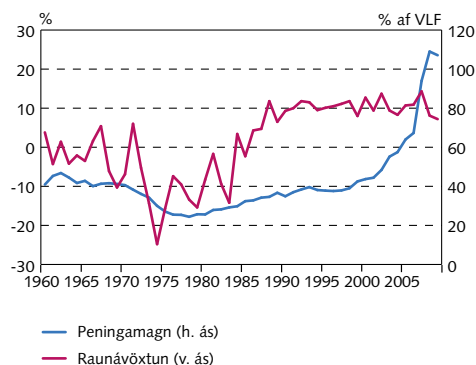
Heimild: Seðlabanki Íslands.

Mynd 23
Peningamagn (M3), útlán innlánsstofnana
og grunnfé janúar 1997 - september 2010¹



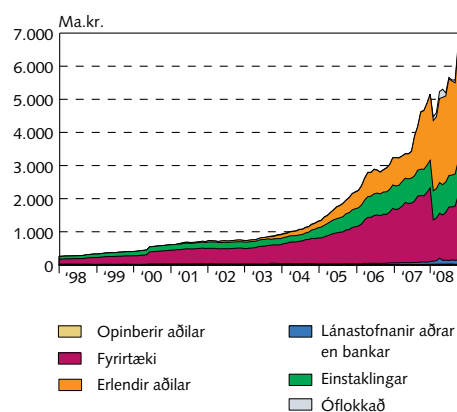
1. Nýjustu tölur eru enn sem komið er bráðabirgðatölur og einungis til fyrir þá mánuði sem sýndir eru.
Heimild: Seðlabanki Íslands.

Mynd 22
Raunávöxtun og peningamagn 1960-2009¹
Raunávöxtun óverðtryggðra útlána banka
og M3 sem hlutfall af VLF



1. Nýjustu tölur eru bráðabirgðatölur.
Heimild: Seðlabanki Íslands.

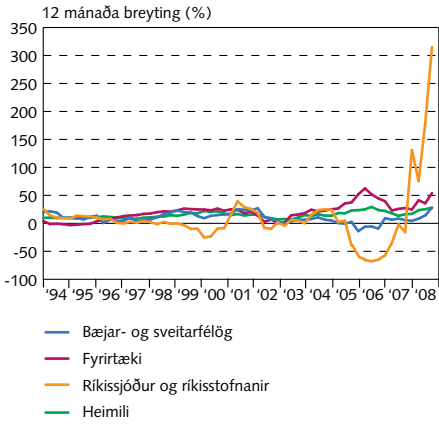
Mynd 24
Útlánaflokkun innlánsstofnana
janúar 1998 - september 2008¹



1. Í september 2003 hófst sjálfvirk flokkun útlána og verðbréfaeignar á atvinnugreinar skv. ÍSAT 95-staðli. Við það lækkuðu útlán til heimila, en útlán til atvinnuvega og sveitarfélaga hækkðu. Nýjustu tölur eru bráðabirgðatölur.
Heimild: Seðlabanki Íslands.

Mynd 25

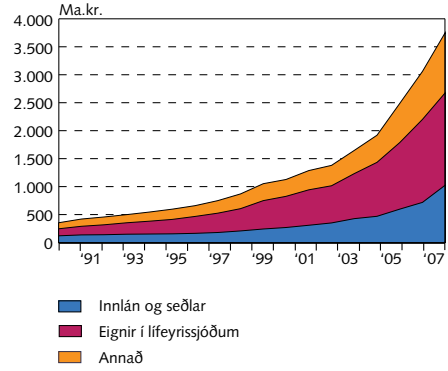
Vöxtur útlána lánakerfisins
1. ársfj. 1994 - 3. ársfj. 2008
Útlán flokkuð eftir lántakendum¹



1. Í september 2003 hófst sjálfvirk flokkun útlána og verðbréfaeignar á atvinnugreinar skv. ÍSAT 95-staðli. Við það lækkuðu útlán til heimila, en útlán til atvinnuvega og sveitarfélaga hækkuðu. Nýjustu tölur eru bráðabirgðatölur.
Heimild: Seðlabanki Íslands.

Mynd 26

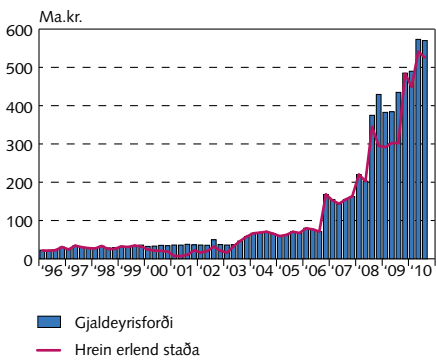
Flokkun innlendra skulda lánakerfisins
1990-2007¹
Staða í árslok á verðlagi hvers tíma



1. Nýjustu tölur eru bráðabirgðatölur.
Heimild: Seðlabanki Íslands.

Mynd 27

Gjaldeyrisforði og hrein erlend staða
Seðlabankans 1. ársfj. 1996 - 3. ársfj. 2010¹
Á gengi hvers tíma



1. Nýjustu tölur eru bráðabirgðatölur.
Heimild: Seðlabanki Íslands.