

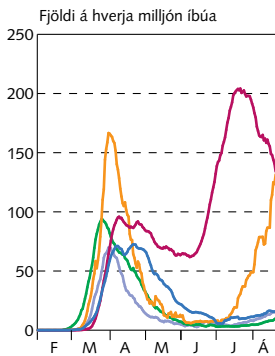
Viðauki 1

Svipmyndir af innlendum og erlendum efnahagsmálum í miðjum heimsfaraldri

Mynd V-1

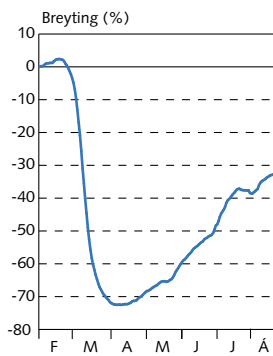
Vísbendingar um alþjóðleg efnahagsumsvif¹

Dagleg ný tilfelli COVID-19²
1. febrúar - 21. ágúst 2020

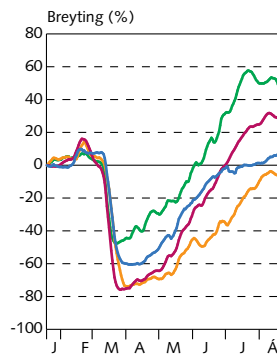


— Bretland — Ítalía
— Bandaríkin — Þýskaland
— Spánn

Alþjóðleg flugumferð³
19. febrúar - 21. ágúst 2020

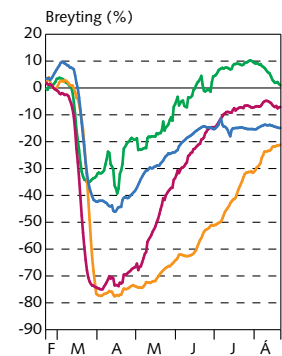


Akandi og gangandi umferð⁴
19. janúar - 21. ágúst 2020



— Bandaríkin — Evrusvæði — Bretland — Norðurlönd

Aðsókn í smásölu og afþreyingu⁵
21. febrúar - 21. ágúst 2020



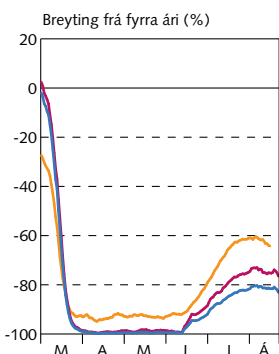
1. Öll gögn eru sjö daga hreyfanlegt meðaltal. Norðurlöndin eru meðaltal Danmerkur, Noregs og Svíþjóðar. 2. Staðfest ný smit. 3. Breyting frá 19. febrúar 2020. 4. Akandi og gangandi umferð samkvæmt Apple Mobility Trends. Breyting frá 19. janúar 2020. 5. Fjöldi heimsókna á veitingahús, kaffihús, verslunarmiðstöðvar, skemmtigarða, sófn og kvikmyndahús samkvæmt tölum Google. Breyting frá tímabilinu 3. janúar - 6. febrúar 2020.

Heimildir: Alþjóðaheilbrigðismálastofnunin, Apple Mobility Trends, Flight Radar, Google, Johns Hopkins University.

Mynd V-2

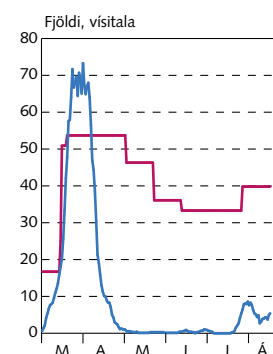
Vísbendingar um innlend efnahagsumsvif¹

Ferðamenn og útgjöld²
7. mars - 21. ágúst 2020



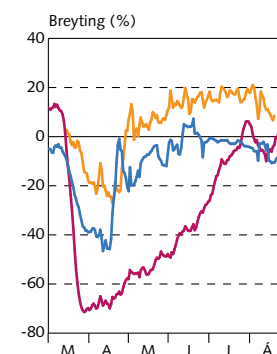
— Fjöldi farþega — Fjöldi farþega án skiptifarþega — Velta erlendra greiðslukorta

Smit og sóttvarni³
1. mars - 21. ágúst 2020



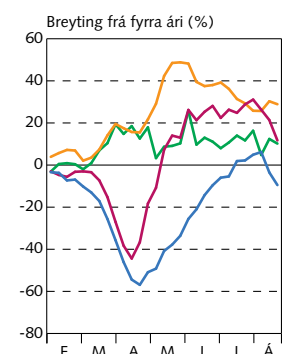
— Fjöldi staðfesta smita — Umfang sóttvarna (visitala)

Umferð og kortavelta⁴
1. mars - 21. ágúst 2020



— Akandi umferð — Gangandi umferð — Velta innlendra greiðslukorta

Útgjöld heimila eftir útgjaldaflökkum⁵
1. febrúar - 15. ágúst 2020



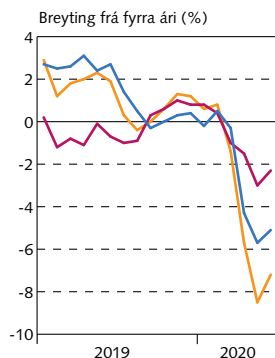
— Ýmis þjónusta — Föt og fylgihlutir — Heimilisútgjöld — Nauðsynjavörur

1. Öll gögn eru 7 daga hreyfanlegt meðaltal nema umfang sóttvarna (frumgögn), velta innlendra greiðslukorta (14 daga hreyfanlegt meðaltal) og útgjöld eftir útgjaldaflökkum (28 daga hreyfanlegt meðaltal). 2. Fjöldi farþega sem fór daglega um Keflavíkurflugvöll. Tölur fyrir árið 2019 eru án farþega WOW Air. Greiðslukortatölur eru samtala debet- og kreditkorta útgæfna af erlendum aðilum. 3. Umfang sóttvarna vegur saman ýmsa mælikvarða á hversu hart stjórnvöld ganga fram í sóttvörnum. 4. Akandi umferð er dagleg umferð um Hafnarfjarðarveg sunnan Kópavogslækjar, Reykjanesbraut við Dalveg í Kópavogi og Vesturlandsveg ofan Artúnsbrekku. Gangandi umferð samkvæmt Apple Mobility Trends. Greiðslukortatölur eru samtala debet- og kreditkorta útgæfna af innlendum aðilum. Gangandi umferð breyting frá 13. jan. 2020 en hinar raðirnar breyting frá fyrra ári. 5. Ýmis þjónusta á við veitingastaði, leikhús, líkamsræktarstöðvar o.fl. Heimilisútgjöld eiga við kaup á raftækjum, húsgögnum og í byggingavöruslunum.

Heimildir: Apple Mobility Trends, covid.is, Hagstofa Íslands, Isavia, Markaðsvakt Meniga, Oxford COVID-19 Government Response Tracker, Vegagerðin, Seðlabanki Íslands.

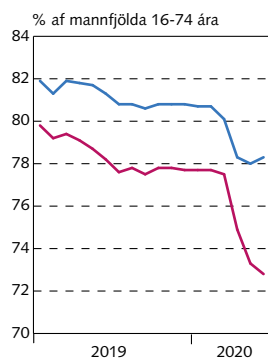
Mynd V-3
Vísendingar af innlendum vinnumarkaði

Atvinna og vinnutími¹
Janúar 2019 - júní 2020



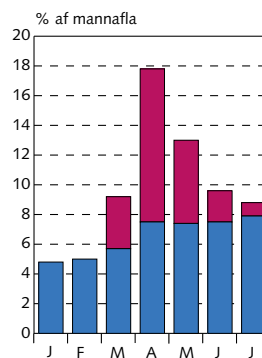
— Fjöldi starfandi
— Meðalvinnutími
— Heildarvinnustundir

Atvinnuþátttaka og hlutfall starfandi²
Janúar 2019 - júní 2020



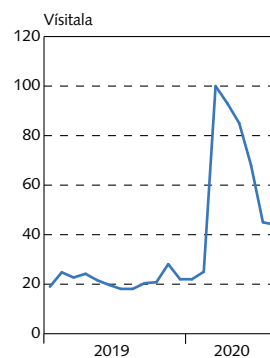
— Atvinnuþátttaka
— Hlutfall starfandi

Skráð atvinnuleysi
Janúar - júlí 2020



— Atvinnuleysi
— Hlutabætur

Google-leitir tengdar atvinnuleysi³
Janúar 2019 - ágúst 2020



1. Þriggja mánaða hreyfanlegt meðaltal. 2. Árstíðarleiðrétt þriggja mánaða hreyfanlegt meðaltal. 3. Google-leitir byggjast á hlutfallslegum vinsældum orðanna „atvinnuleysisbætur“ og „Vinnuálastofnun“ í leitarvél Google og sýnir ágústgildi gögn fyrir það sem tíðni er af mánuðinum.
Heimildir: Google Trends, Hagstofa Íslands, Vinnuálastofnun, Seðlabanki Íslands.