



Seðlabanki Íslands

Gerð íslenska hagkerfisins í alþjóðlegu samhengi

Bjarni G. Einarsson, Guðjón Emilsson, Svava J. Haraldsdóttir,
Ólafur Ö. Klemensson, Þórarinn G. Pétursson, Rósa B.
Sveinsdóttir

Málstofa í Seðlabanka Íslands

19. febrúar 2013

Skoðanir höfunda þurfa ekki að endurspeglar afstöðu eða stefnu Seðlabanka Íslands.

- Mikilvæg forsenda þess að það henti ríkjum að vera undir sömu peningastefnu er að hagsveiflur ríkjanna séu líkar
- Hversu líkar hagsveiflur tveggja ríkja eru ræðst m.a. af því hversu sambærileg gerð þjóðarbúskapar þeirra er
- Ríki með svipaða uppbyggingu þjóðarbúskapar
 - líklegra að ríki verði fyrir sambærilegum skellum og að þeir miðlist með svipuðum hætti um þjóðarbúskapinn
- Ólík atvinnugerð ríkja
 - hreyfanleiki vinnumagns og fjármagns geta magnað hagsveiflu
- Atvinnugerð getur orðið líkari eftir að gengið er í myntbandalag

Yfirlit erindis



I. Atvinnugreinaskipting

II. Samsetning fjármunamyndunar

III. Uppbygging og stærð fyrirtækja

IV. Alþjóðaviðskipti og fjármál

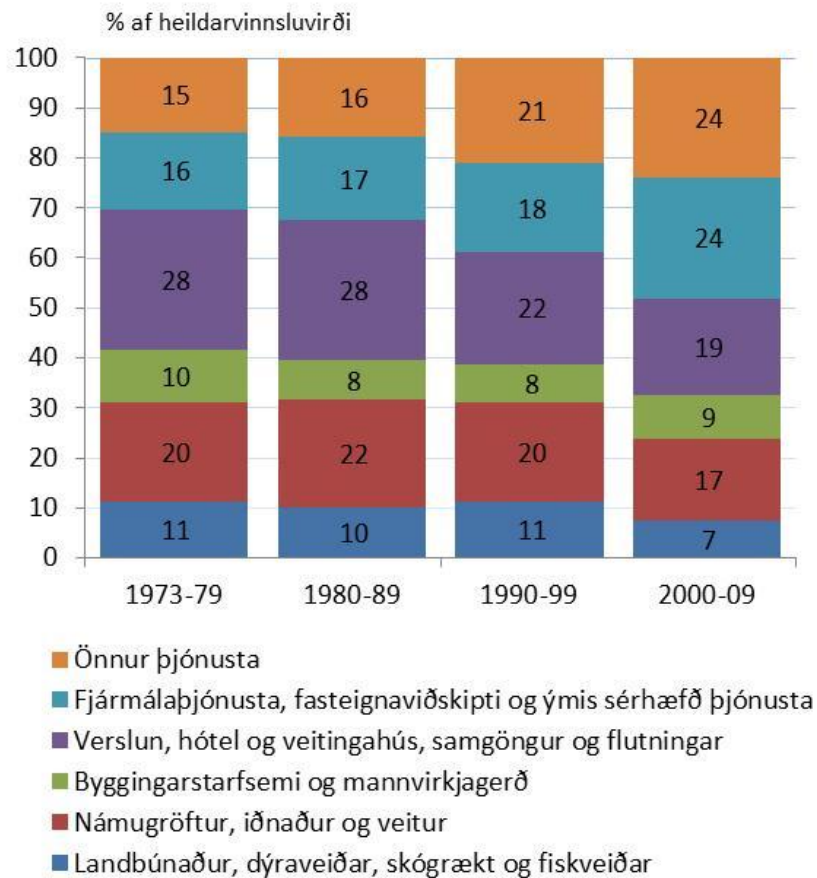
V. Sérstaða útflutnings Íslendinga

Atvinnugreinaskipting Íslands...



- **1973-99: Stöðug hlutföll**
- Þjónusta 60% og framleiðsla 40% af heildarvinnsluvirði (GVA)
- Samsetning þjónustu breyttist þó nokkuð á meðan samsetning framleiðslugreina var mjög svipuð
- **2000-09: Hluttur þjónustu jókst**
- Þjónusta 67% og framleiðsla 33% af heildarvinnsluvirði (GVA)
- Hlutfall „annarrar þjónustu“ og þjónustu tengdri fjármálum og fasteignum jókst
- Hluttur þjónustu í verslun og hótélum og framleiðsla tengd fiskveiðum og iðnaði dróst saman
- Byggingarstarfsemi nokkuð stöðug allan tímann

Hluttur atvinnugreina af heildarvinnsluvirði



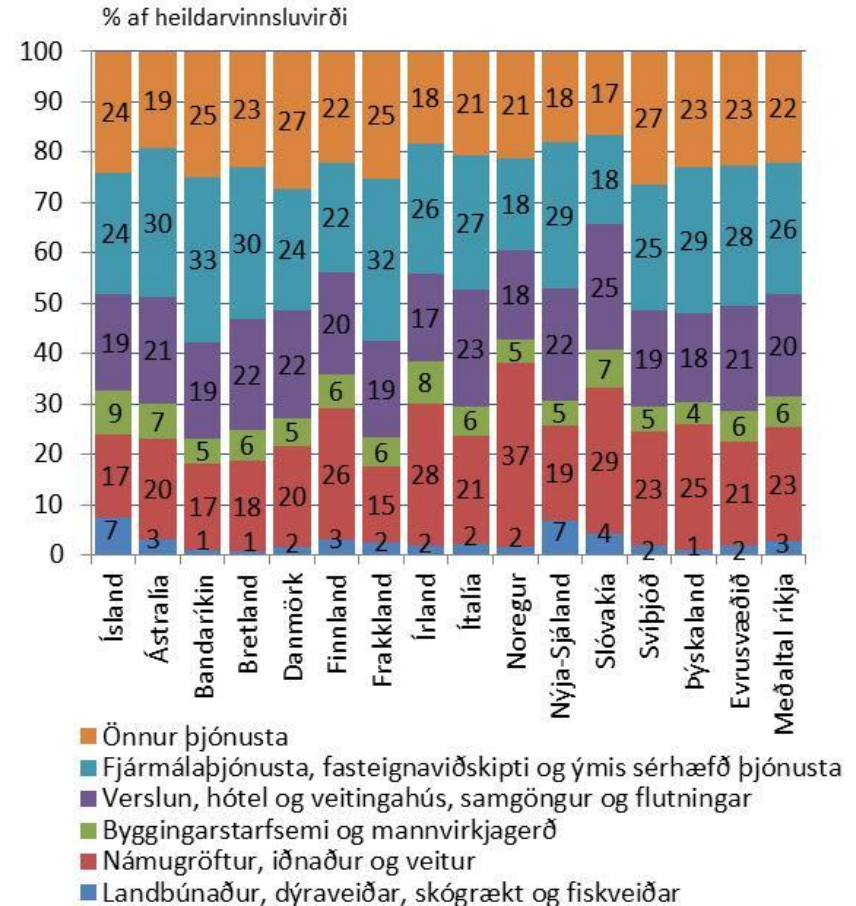
Heimild: Hagstofa Íslands.

... í samanburði við þróuð ríki



- Ísland sker sig úr í framleiðslugreinum
- Ísland með langhæsta hlutfall fiskveiða
- Iðnaðartengd framleiðsla heldur minni en meðaltalið og á evrusvæðinu
- Hlutur og samsetning þjónustu frekar lík evrusvæðinu og meðaltalinu

Hlutur atvinnugreina af heildarvinnsluvirði í ýmsum ríkjum 2000-2009



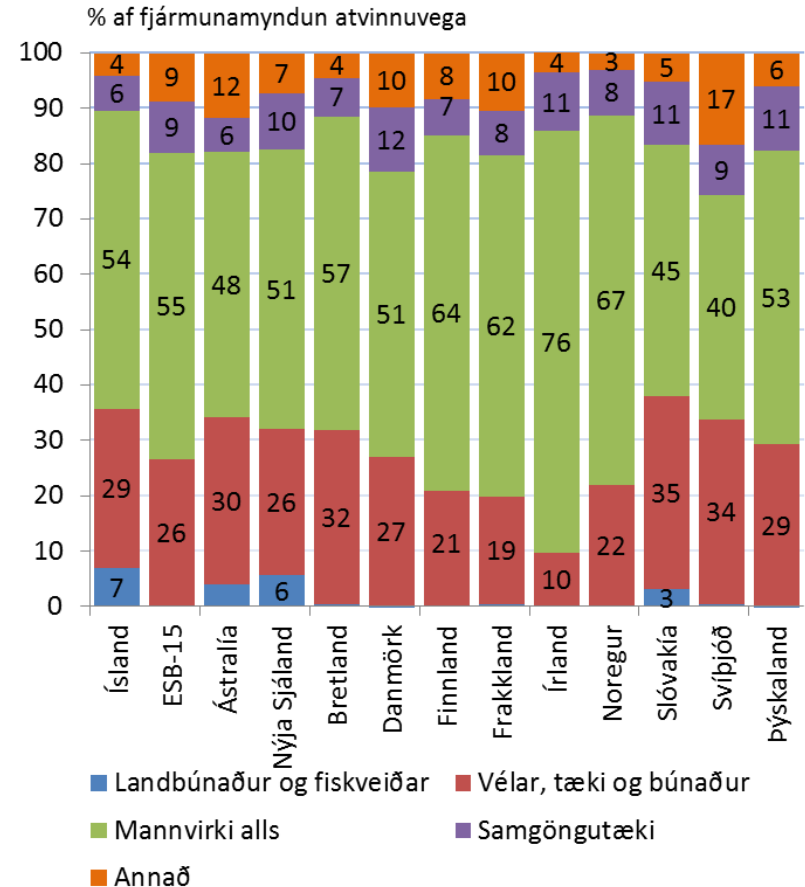
Heimildir: Eurostat, Hagstofa Íslands og OECD.

Samsetning fjármunamyndunar...



- Hlutur landbúnaðar og fiskveiða af fjármunamyndun atvinnuvega mun meiri hér á landi en annars staðar
 - 3,5% hlutur landbúnaðar
 - 3,4% hlutur fiskveiða
 - Um ½% samanlagt að jafnaði í samanburðarríkjunum

Tegundaskipting fjármunamyndunar atvinnuvega 2000-2010



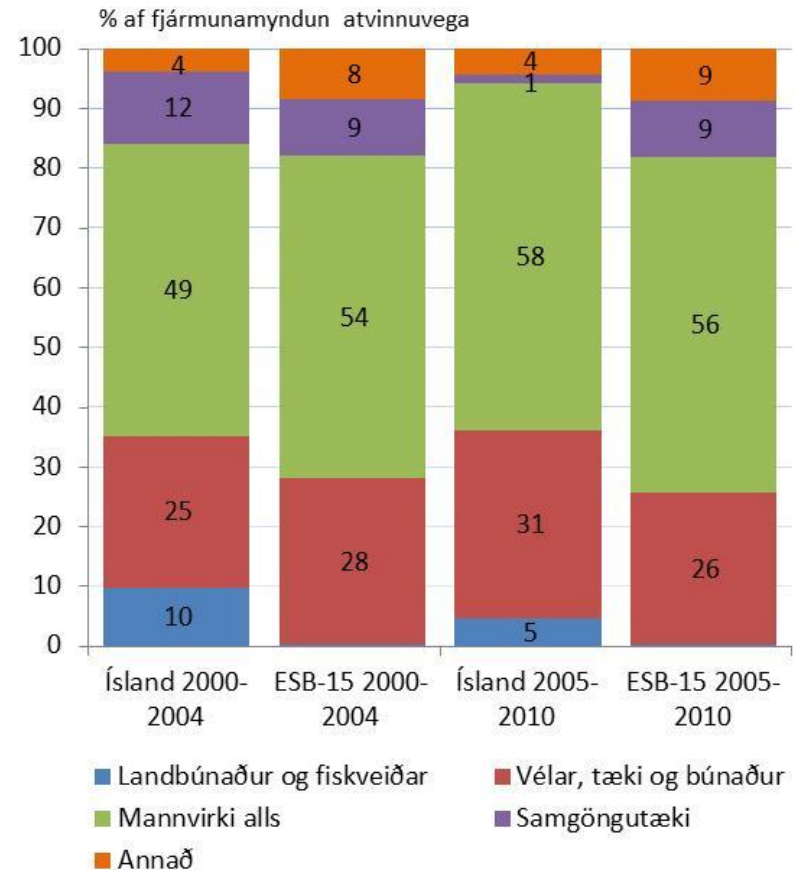
Heimildir: Eurostat og Hagstofa Íslands.

... miðuð við ESB-15 árin 2000-2010



- Hlutfall landbúnaðar og fiskveiða minnkar milli 2000-2004 og 2005-2010
- Fjárfesting í mannvirkjum, vélum, tækjum og búnaði tengdum iðnaði jókst hins vegar nokkuð á milli tímabilanna.
- Hlutfall fjármunamyndunar í samgöngutækjum nærri hvarf 2005-2010

Hlutfallsleg skipting fjármunamyndunar atvinnuvega 2000-2010

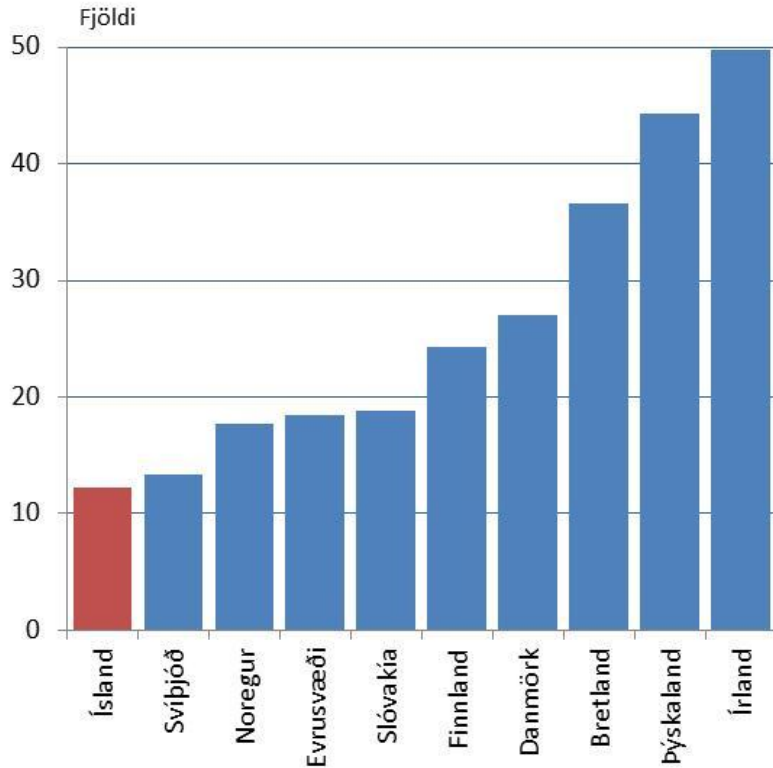


Heimildir: Eurostat og Hagstofa Íslands.

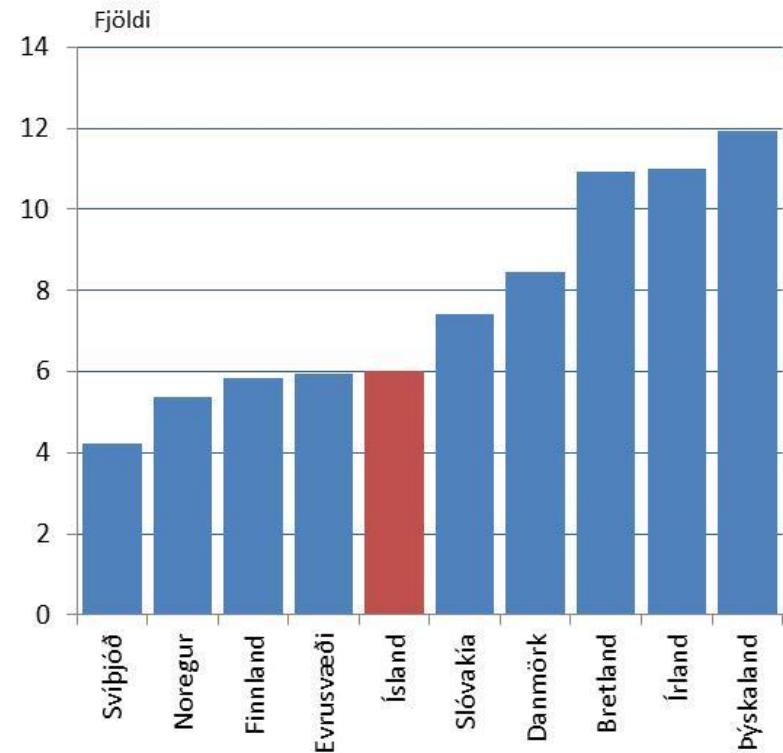
Uppbygging og stærð fyrirtækja



Fjöldi íbúa á hvert skráð atvinnufyrirtæki



Meðalfjöldi starfsfólks á fyrirtæki



Heimildir: Framkvæmdastjórn Evrópusambandsins (2011) og Hagstofa Íslands.

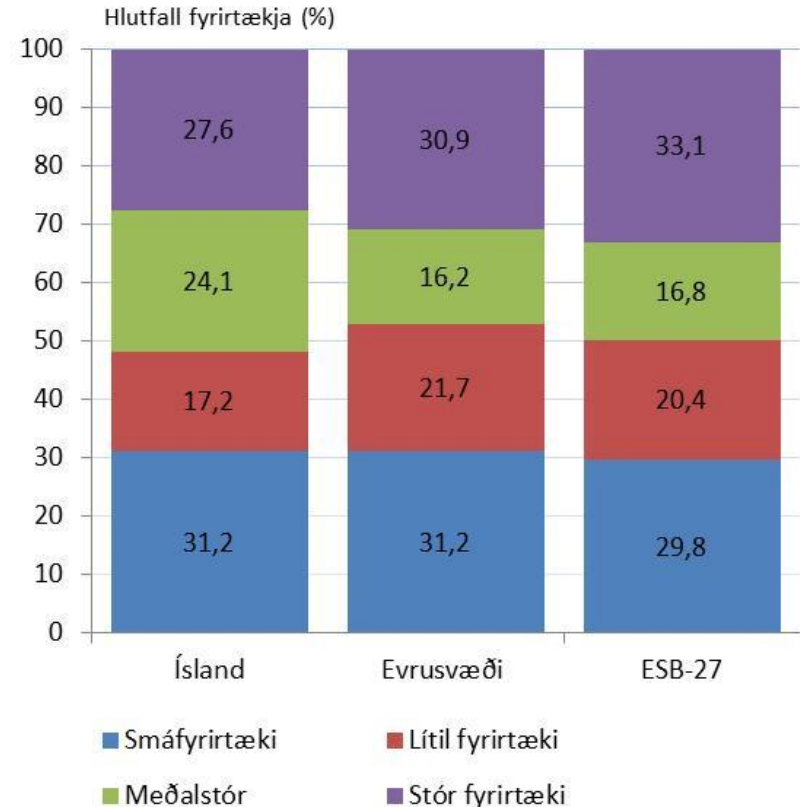
Heimildir: Framkvæmdastjórn Evrópusambandsins (2011) og Hagstofa Íslands.

Uppbygging og stærð fyrirtækja



- Þetta kemur enn betur í ljós þegar ath. skipting vinnuafls milli lítilla, meðalstórra og stórra fyrirtækja
- Ísland er með lægra hlutfall mannafla í litlum fyrirtækjum en er bæði á evrusvæðinu og ESB í heild
- Hins vegar eru meðalstór fyrirtæki (50-250 starfsmenn) greinilega mun sterkari hér á landi
- ...en nokkru færri hjá stórum fyrirtækjum (28%) en á evrusvæðinu (31%), Norðurlöndum (35%) mannaflans hjá stórum fyrirtækjum og um 40% í Þýskalandi
- Þjóðsagan um smæð fyrirtækja á Íslandi á því ekki við nema að takmörkuðu leyti

Skipting mannafla eftir stærð fyrirtækja



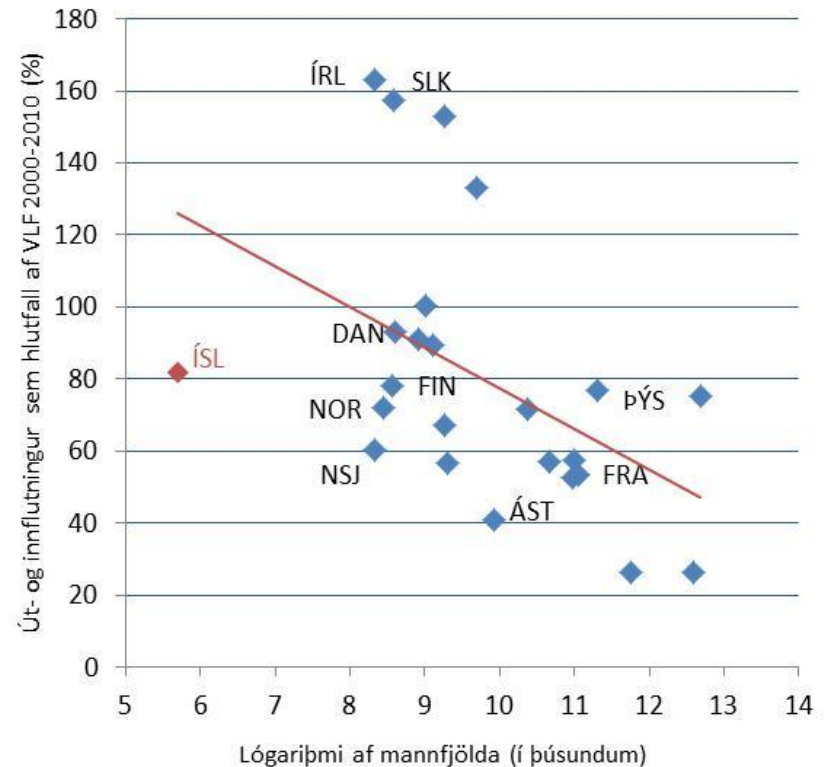
Heimild: Framkvæmdastjórn Evrópusambandsins (2011).

Hversu opið er íslenska hagkerfið



- Í meðallagi opið miðað við ýmis OECD lönd
- En lítið miðað við mannfjölda
 - Lítil lönd sérhæfðari
 - Þurfa því að reiða sig meira á utanríkisviðskipti

Umfang utanríkisviðskipta og mannfjöldi



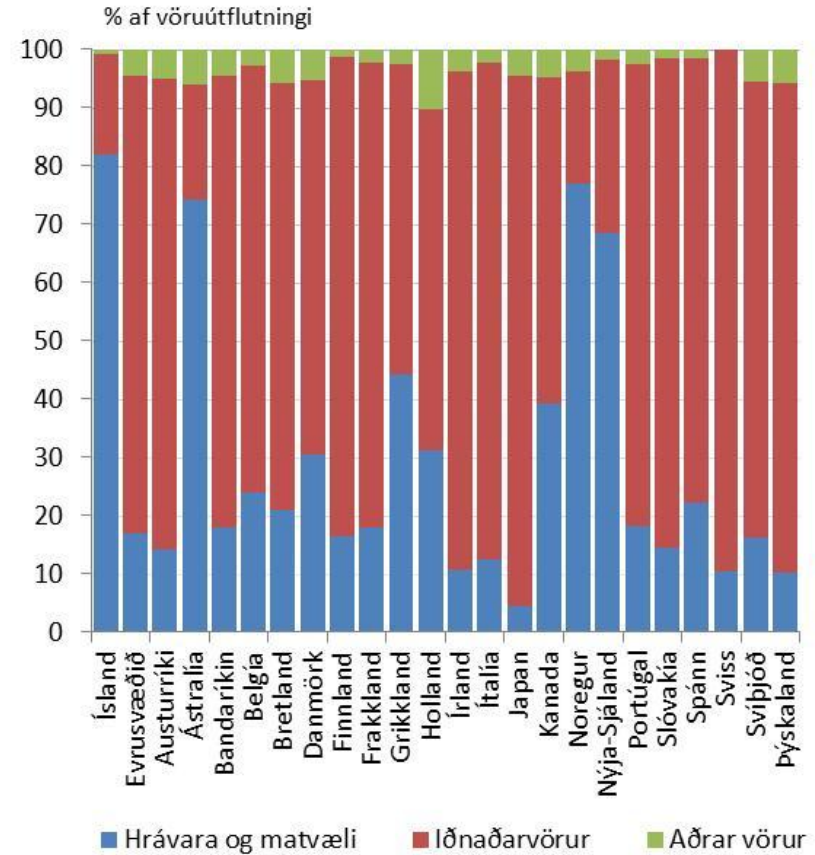
Heimildir: Eurostat og OECD.

Af hverju ekki opnara?



- Landafræði
 - Kostnaðarsamir flutningar
- Uppbygging framleiðslunnar
 - Hrávöruútflutningur
- Sjálfstæður gjaldmiðill
 - Getur verið viðskiptahindrun

Samsetning vöruútflutnings 2000-2010



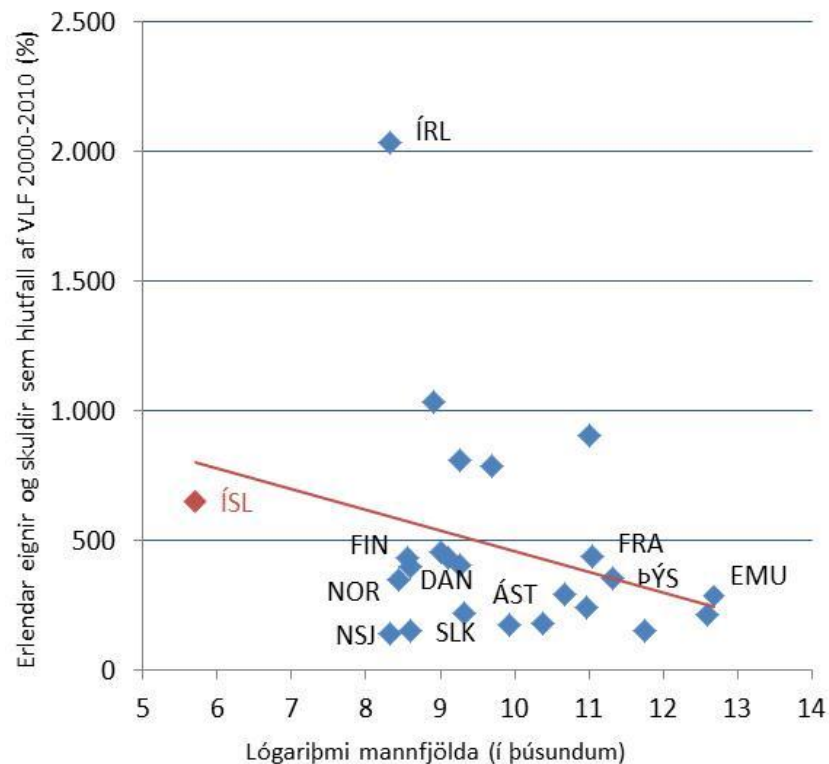
Heimild: Gagnagrunnur Sameinuðu þjóðanna.

Umfang alþjóðafjármála



- Nokkuð yfir meðallagi
- Árin eftir hrun ýta þó umfanginu upp umtalsvert
 - Skuldsetning sem mun lækka þegar uppgjörum þrotabúa bankanna lýkur

Umfang alþjóðafjármála og mannfjöldi



Heimildir: Alþjóðagjaldeyrissjóðurinn og Eurostat.

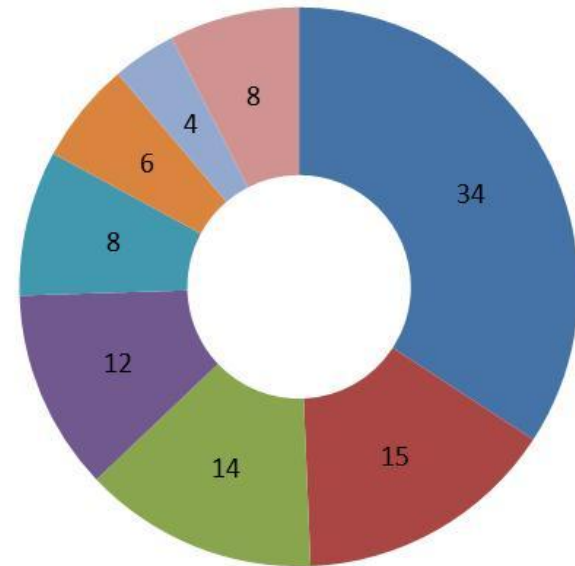
Aðal þjónustuútflutningssvæði Íslands



- Evrusvæðið er langstærsta einstaka myntsvæðið í þjónustuútfl.
- Ef Danmörku er bætt við er hlutfallið um helmingur

Hlutdeild myntsvæðis í þjónustuútflutningi

Þjónustuútflutningur árið 2010 (%)



Heimild: Hagstofa Íslands.

Aðal vöruútflutningsvæði Íslands



Vöruútflutningur sem hlutfall af heildarvöruútflutningi 2000-2010 (%)

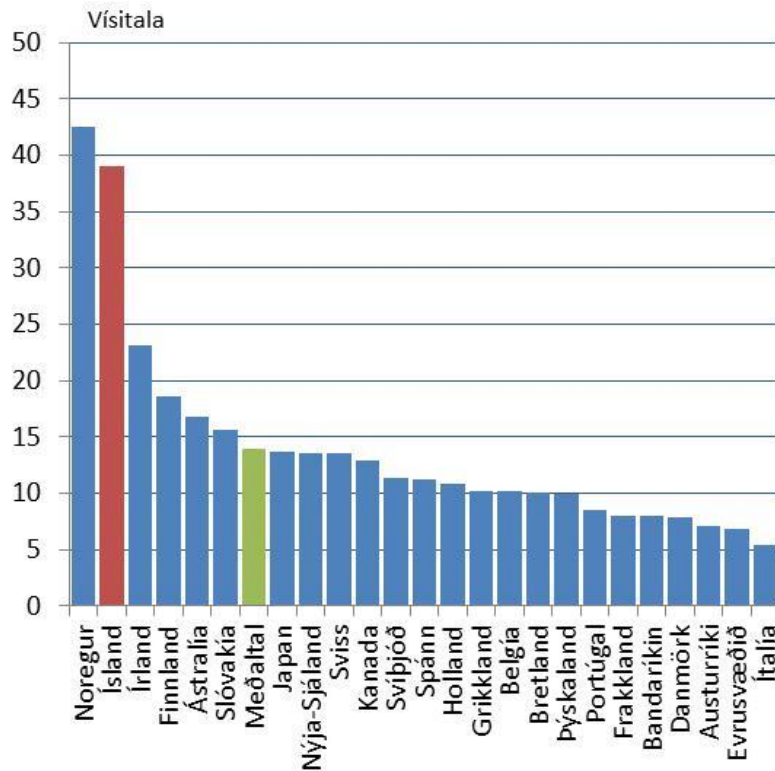
	Evrusvæðið	ESB15	ESB27
Austurríki	56	58	73
Ástralía	6	11	11
Bandaríkin	15	20	21
Belgía	63	74	77
Bretland	52	55	58
Danmörk	42	64	69
Finnland	34	50	58
Frakkland	51	61	65
Grikkland	43	44	63
Holland	64	77	81
Írland	41	61	63
Ísland	52	72	74
Ítalía	48	54	62
Japan	11	14	15
Kanada	4	6	6
Noregur	44	78	80
Nýja-Sjáland	9	14	14
Portúgal	67	77	79
Slóvakía	53	58	87
Spánn	60	69	73
Sviss	52	58	62
Svíþjóð	40	53	59
Þýskaland	44	54	64
Meðaltal	45	55	61
Miðgildi	48	58	64

Heimild: OECD.

Sérstaða vöruútflutnings Íslendinga



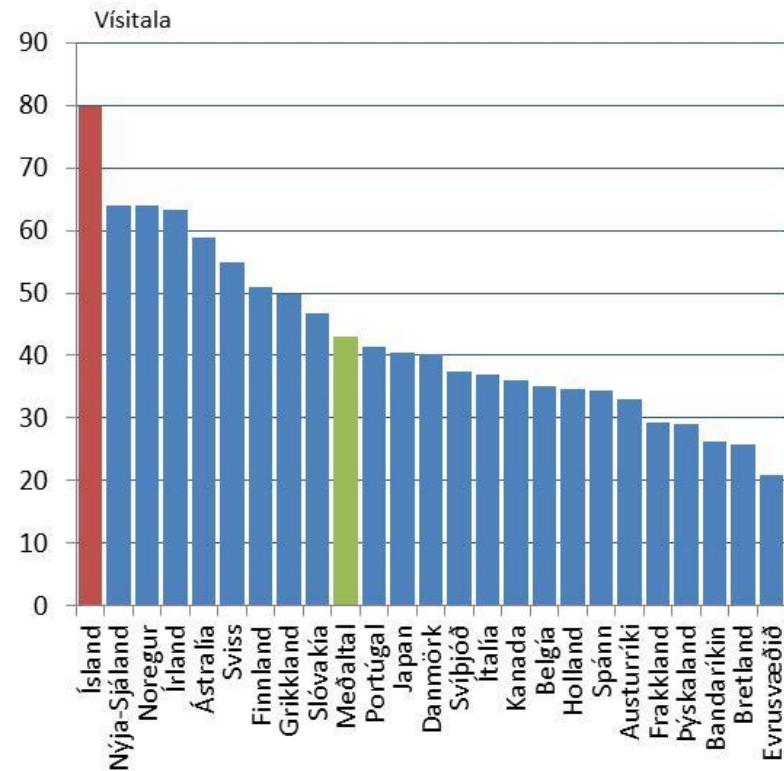
Fábreytni vöruútflutnings 2000-2010¹



1. Herfindahl-Hirschmann vísitala sem mælir fábreytni útflutningsgrunnur ríkis. Vísitalan er á bilinu 0 til 100 þar sem hærri tala táknar meiri fábreytni.

Heimild: Gagnagrunnur Sameinuðu þjóðanna.

Frábreytni vöruútflutnings 2000-2010¹



1. Útgáfa af Finger-Kreinen vísitölu sem mælir hversu ólíkur útflutningsgrunnur viðkomandi ríkis er útflutningsgrunni meðalríkis. Vísitalan liggur á bilinu 0 til 100 þar sem hærri tala táknar meiri frábreytni.

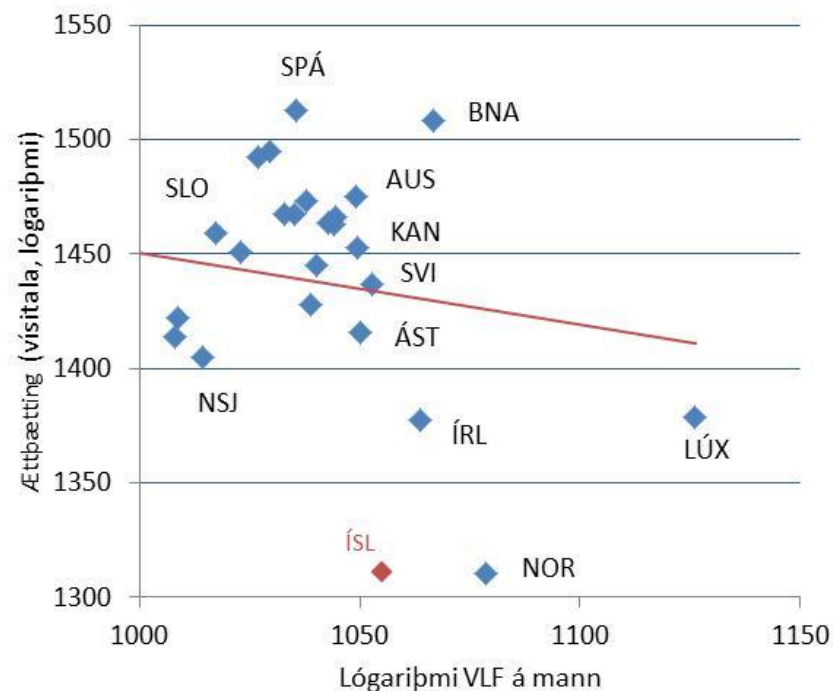
Heimild: Gagnagrunnur Sameinuðu þjóðanna.

Útflutningur ótengdur annarri framleiðslu



- Útflutningsgrunnur sem er nátengdari þungamiðju innlendrar framleiðslu
 - auðveldar frekari þróun og vöxt útflutningsgreina
 - auðveldar tilurð nýrra útflutningsafurða og getur stutt við hagvöxt
- Helstu útflutningsgreinar Íslands eru einangraðar frá þungamiðju framleiðslu annarrar vöru og þjónustu
 - Önnur ríki með svipað tekjustig eru að jafnaði með útflutningsgrunn sem er nátengdari innlendri framleiðslu

Ættþætting útflutnings og landsframleiðsla á mann meðal OECD-ríkja



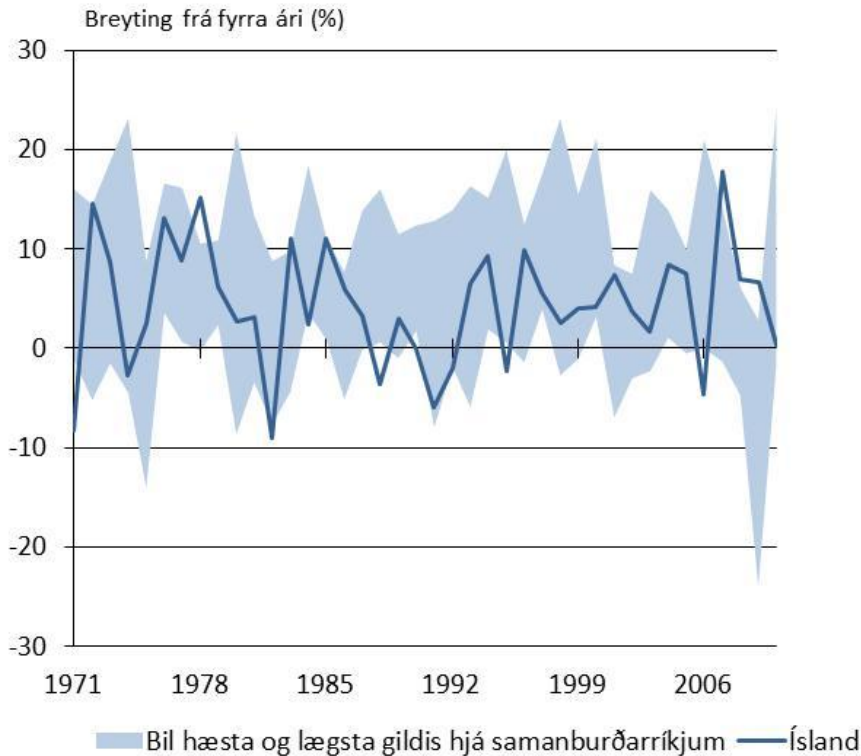
Ættþætting útflutnings mælir hversu nátengdar útflutningsatvinnugreinar einstaks ríkis eru við innlenda framleiðslu. Hærra gildi tákna þéttriðnara net útflutningsatvinnustarfsemi. Tölur eru fyrir árið 2007.

Heimild: Alþjóðagjaldeyrissjóðurinn (2010).

Sveiflur í útflutningi og viðskiptakjörum



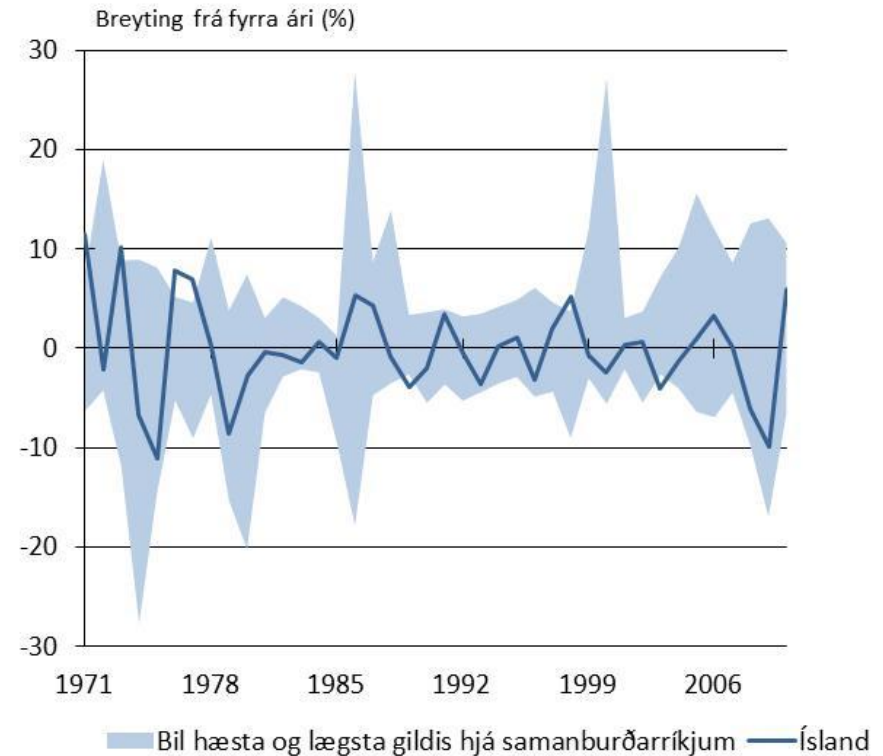
Vöxtur útflutnings 1971-2010¹



1. Samanburðarríkin eru Ástralía, Bandaríkin, Bretland, Danmörk, Finnland, Frakkland, Ítalía, Japan, Kanada, Noregur, Nýja-Sjáland, Sviss, Svíþjóð og evrusvæðið. Frá 1985 bætast Írland og Þýskaland í úrtakið og frá 1993 Slóvakía.

Heimildir: Macrobond og Seðlabanki Íslands.

Viðskiptakjör 1971-2010¹



1. Samanburðarríkin eru Ástralía, Bandaríkin, Bretland, Danmörk, Finnland, Frakkland, Írland, Ítalía, Japan, Kanada, Noregur, Nýja-Sjáland, Sviss, Svíþjóð, Þýskaland og evrusvæðið. Frá 1993 bætist Slóvakía í úrtakið.

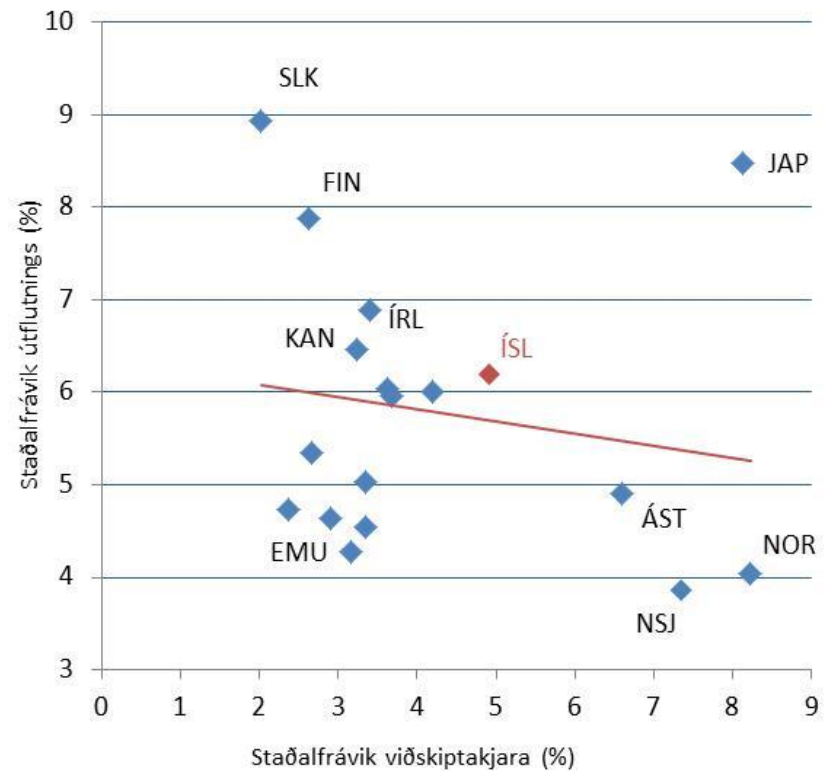
Heimildir: Macrobond og Seðlabanki Íslands.

Sveiflur í útflutningi og viðskiptakjörum



- Viðskiptakjör Íslands sveiflast minna en annarra hrávöruútflutningsríkja
 - Sjávarafurðir eru margar og mismunandi vöruflokkar. Svigrúm til að færa milli vöruflokka í kjölfar verðbreytinga.
 - Innfluttar hrávörur til útflutningsframleiðslu sveiflast einnig og vega á móti sveiflum í útflutningsverði.

Sveiflur í viðskiptakjörum og útflutningi 1971-2010



Heimildir: Macrobond, Seðlabanki Íslands.

- Lítill kerfislegur munur í samsetningu VLF, fjármunamyndunar og uppbyggingu fyrirtækja
 - Hátt vægi fiskveiða og landbúnaðar af heildarvinnsluvirði
 - Sömu atvinnuvegir vega þungt í fjármunamyndun
 - Fleiri fyrirtæki héraendis miðað við íbúafjölda
 - Mikil atvinnuþátttaka leiðir til sama meðalfjölda starfsmanna og á evrusvæðinu
 - Stærri hluti mannaflans við vinnu í meðalstórum fyrirtækjum á móti lægra hlutfalli hjá stórum

- Nokkur munur hvað alþjóðaviðskipti varðar
 - Tiltölulega lokað hvað varðar alþjóðaviðskipti
 - En samþætt alþjóðafjármálamörkuðum
 - Hátt vægi evrusvæðis og ESB í útflutningi
 - Útflutningur er fábreyttur og frábrugðinn útflutningi annarra iðnríkja
 - Lágt þróunarstig útflutnings og lítil tengsl við aðra framleiðslu
 - Sveiflur í útflutningi eru þó litlar
 - Sveiflur í viðskiptakjörum minni en almennt hjá hrávöruútflutningsríkjum



Seðlabanki Íslands

Gerð íslenska hagkerfisins í alþjóðlegu samhengi

Bjarni G. Einarsson, Guðjón Emilsson, Svava J. Haraldsdóttir,
Ólafur Ö. Klemensson, Þórarinn G. Pétursson, Rósa B.
Sveinsdóttir

Málstofa í Seðlabanka Íslands

19. febrúar 2013

Skoðanir höfunda þurfa ekki að endurspeglar afstöðu eða stefnu Seðlabanka Íslands.