



# HAGVÍSAR

## SEÐLABANKA ÍSLANDS

### Yfirlit um þróun efnahagsmála

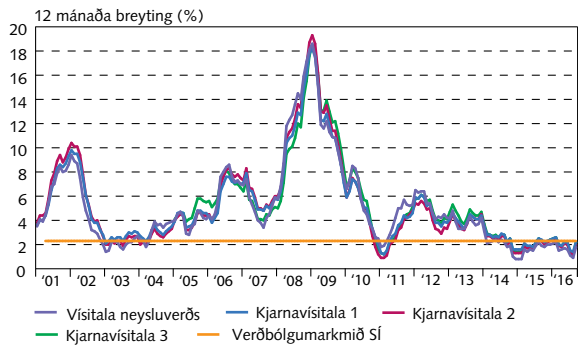
#### Efnisyfirlit

- 2 *I Verðlagsþróun og verðbólguvæntingar*
- 5 *II Framleiðsla og eftirspurn*
- 8 *III Utanríkisviðskipti og ytri skilyrði*
- 13 *IV Vinnumarkaður og tekjur*
- 16 *V Opinber fjármál*
- 18 *VI Eignamarkaðir*
- 20 *VII Fjármálamarkaðir*
- 27 *VIII Alþjóðleg efnahagsmál*

# I Verðlagspróun og verðbólguvæntingar

I-1

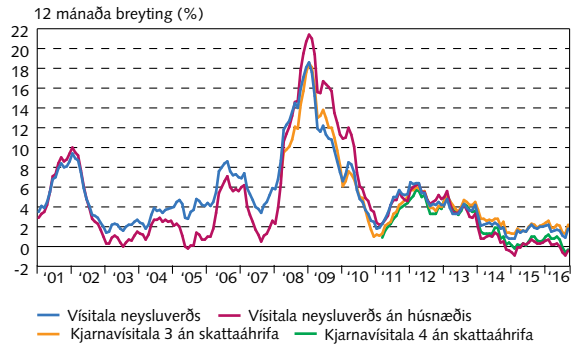
Verðbólga



Heildarvísitala og mælikvarðar á undirliggjandi verðbólgu. Kjarnavísitala 1 undanskilur verð búvöru, grænmetis, ávaxta og bensins og kjarnavísitala 2 til viðbótar verð opinberrar þjónustu. Kjarnavísitala 3 er kjarnavísitala 2 án áhrifa af breytingum raunvaxta á húsnæðislið vísitölu neysluverðs. Mánaðarlegar tölur. Heimildir: Hagstofa Íslands, Seðlabanki Íslands.

I-2

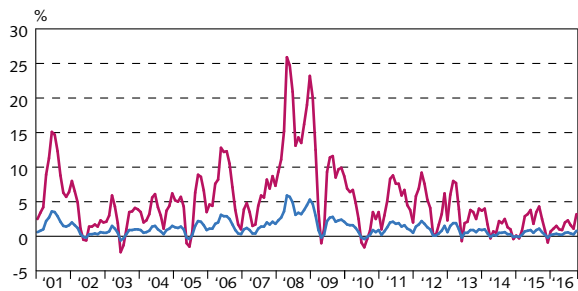
Verðbólga: ýmsir mælikvarðar



Kjarnavísitala 4 er vísitala neysluverðs án búvöru, grænmetis, ávaxta, bensins, opinberrar þjónustu og reiknaðrar húsaleigu. Mánaðarlegar tölur. Heimild: Hagstofa Íslands.

I-3

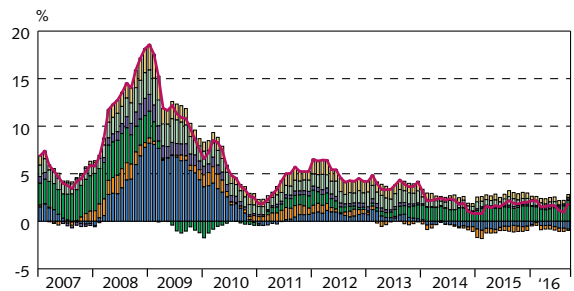
Árstíðarleiðrétt verðbólga



Þessi mælikvarði á verðbólgu er afar sveiflukenndur en gefur vísbendingu um hvernig verðbólguþrýstingur er að þróast. Mánaðarlegar tölur. Heimildir: Hagstofa Íslands, Seðlabanki Íslands.

I-4

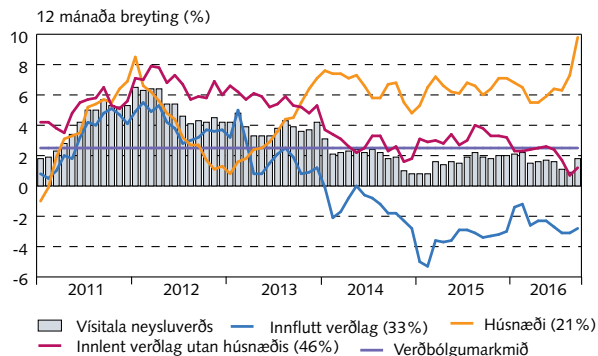
Undirliðir verðbólgu



Framlag til 12 mánaða verðbólgu. Mánaðarlegar tölur. Heimild: Hagstofa Íslands.

I-5

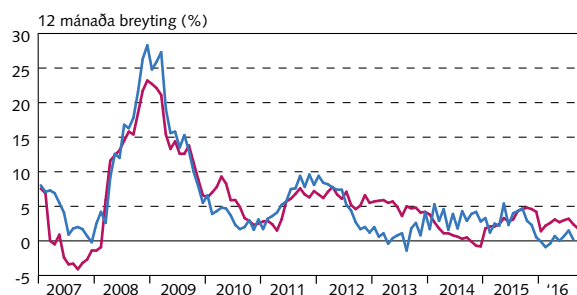
Innlend og innflutt verðbólga



Innflutt verðbólga er nálgðuð með innfluttri mat- og drykkjavöru, verði nýrra bíla og varahluta, bensins og annarrar innfluttrar vöru. Innlend verðbólga er nálgðuð með verði innlestrar vöru og verði almennrar og opinberrar þjónustu. Tölur í svigum sýna núverandi vægi viðkomandi liða í vísitölu neysluverðs. Mánaðarlegar tölur. Heimildir: Hagstofa Íslands, Seðlabanki Íslands.

I-6

Framleiðslu- og smásöluverð innlestrar vöru

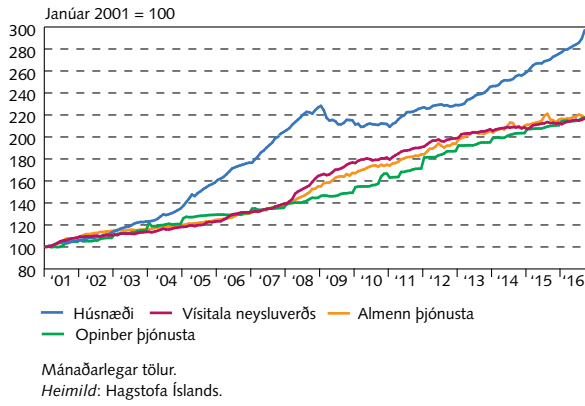


Mánaðarlegar tölur. Heimildir: Hagstofa Íslands, Seðlabanki Íslands.

# I Verðlagsþróun og verðbólguvæntingar

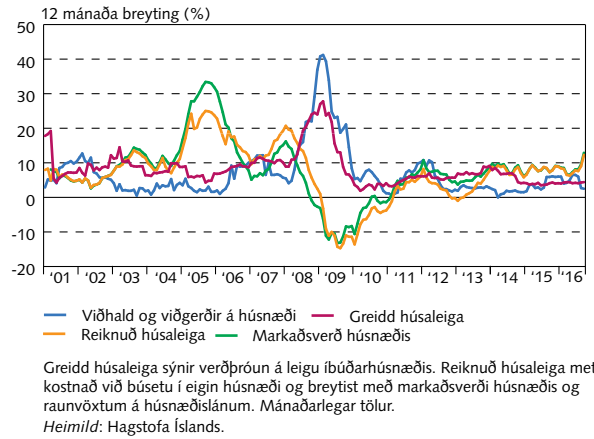
I-7

Verðlagsþróun: húsnæði og þjónusta



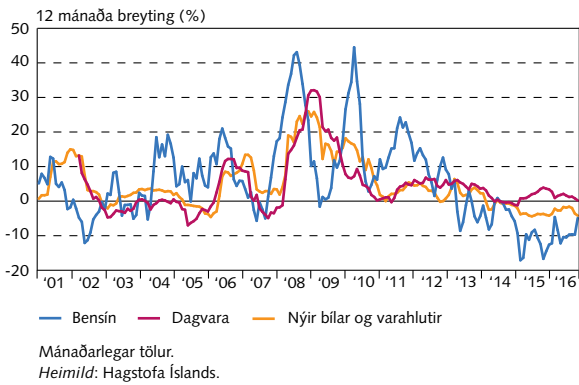
I-8

Verðlagsþróun: húsnæði



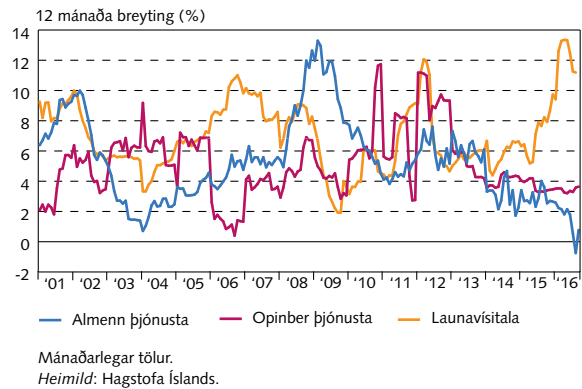
I-9

Verðlagsþróun: ýmsir undirliðir



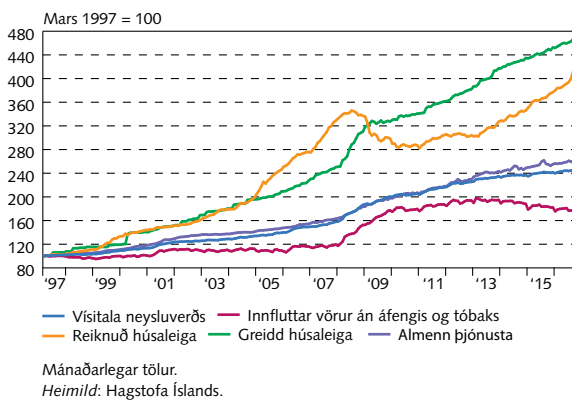
I-10

Verðlagsþróun: laun og þjónusta



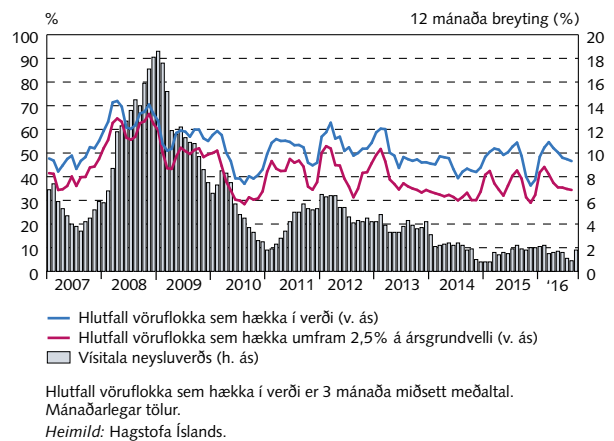
I-11

Verðlagsþróun: vörur, húsnæði og þjónusta



I-12

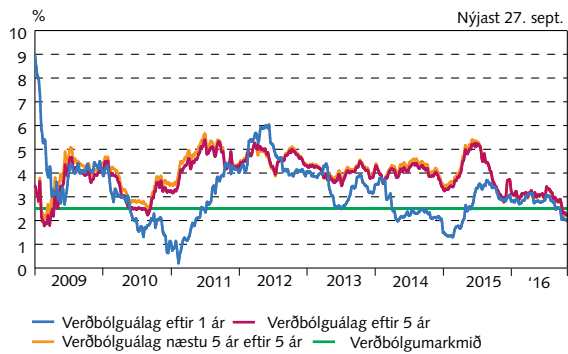
Dreifing verðhækkana vísitölu neysluverðs



# I Verðlagsþróun og verðbólguvæntingar

I-13

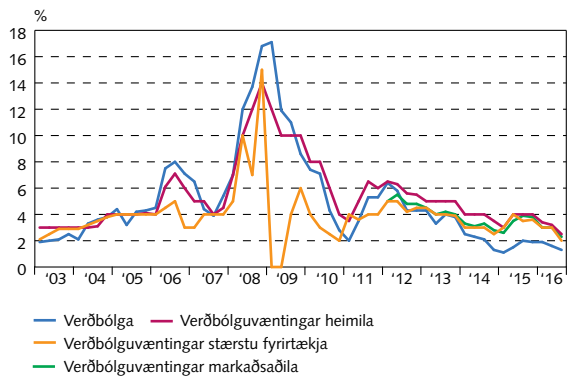
## Verðbólguálag á skuldabréfamarkaði



Verðbólguvæntingar eru reiknaðar út frá mun á ávöxtunarkröfu óverðtryggðra og verðtryggðra ríkisskuldabréfa (5 daga hreyfanleg meðaltöl). Daglegar tölur. Heimild: Seðlabanki Íslands.

I-14

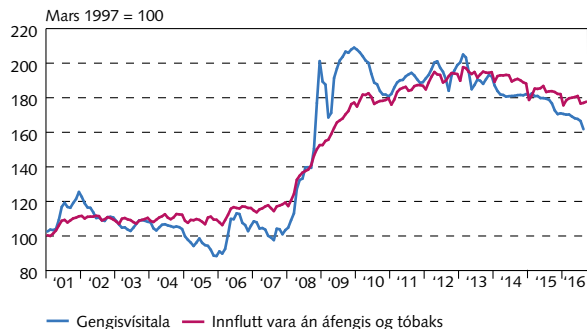
## Verðbólguvæntingar fyrirtækja, heimila og markaðsaðila til eins árs og núverandi verðbólga



Verðbólguvæntingar skv. könnunum Gallup og Seðlabankans. Spurt er hver verðbólgan muni verða næstu 12 mánuði og notast er við miðgildi. Mælingar á verðbólguvæntingum fyrirtækja voru framkvæmdar óreglulega fram að þriðja ársfjórðungi 2006 og því er brúað á milli mælinga fram að því. Ársfjórðungslegar tölur. Heimildir: Gallup, Hagstofa Íslands, Seðlabanki Íslands.

I-15

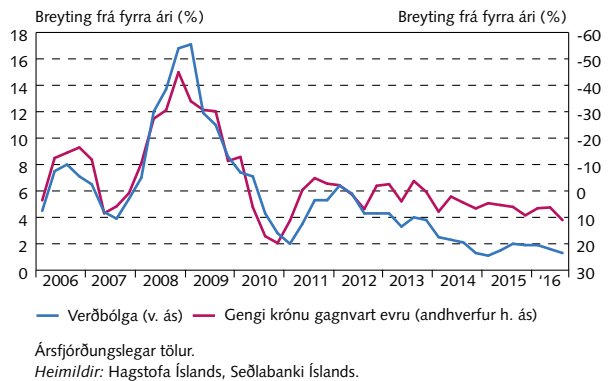
## Innflutningsverðlag og gengisþróun



Vöruskiptavegin innflutningsgengisvisitala og verð innfluttrar vöru án áfengis og tóbaks í vísitölu neysluverðs. Innflutningsgengisvisitalan er birt með eins mánaðar tölum þar sem verðlagsmælingar eru gerðar um miðjan mánuð. Mánaðarlegar tölur. Heimildir: Hagstofa Íslands, Seðlabanki Íslands.

I-16

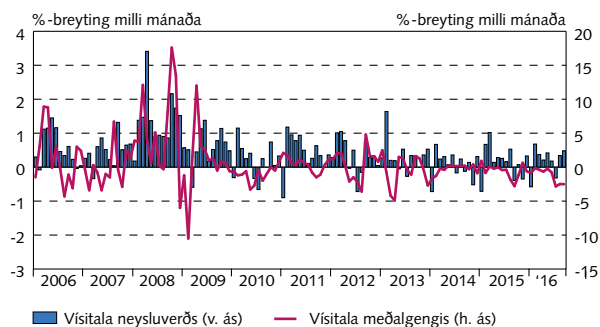
## Verðbólga og gengi krónu gagnvart evru



Ársfjórðungslegar tölur. Heimildir: Hagstofa Íslands, Seðlabanki Íslands.

I-17

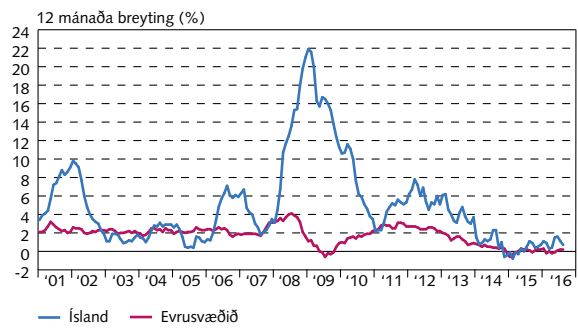
## Verðlags- og gengisþróun



Vísitala meðalgengis er reiknuð út frá þröngri viðskiptavog. Mánaðarlegar tölur. Heimildir: Hagstofa Íslands, Seðlabanki Íslands.

I-18

## Verðbólga á Íslandi og í Evrópu

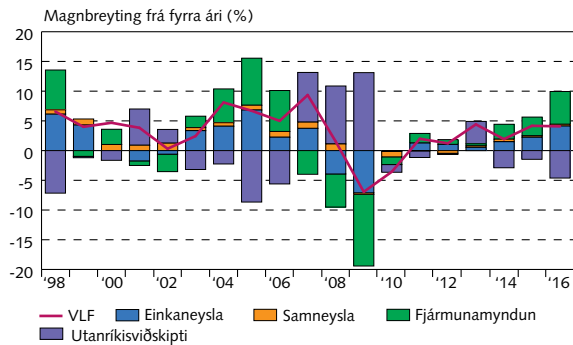


Samræmd vísitala neysluverðs. Mánaðarlegar tölur. Heimild: Hagstofa Íslands.

## II Framleiðsla og eftirspurn

II-1

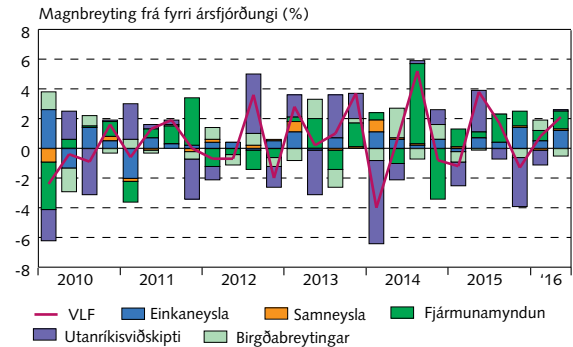
Framlag einstakra liða til hagvaxtar



Framlag einstakra liða til hagvaxtar. Fyrir árið 2016 er miðað við breytingu á milli fyrstu tveggja ársfjórðunga árána 2015 og 2016. Árlegar tölur.  
Heimildir: Hagstofa Íslands, Seðlabanki Íslands.

II-2

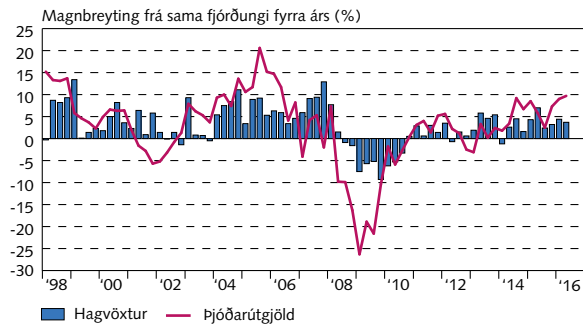
Framlag einstakra liða til hagvaxtar



Árstíðarleiðréttar ársfjórðungslegar tölur.  
Heimild: Hagstofa Íslands.

II-3

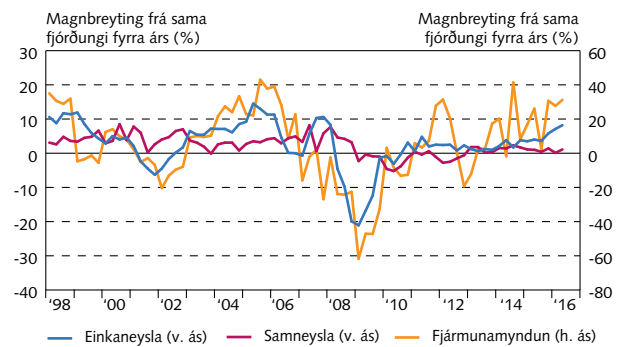
Hagvöxtur og þjóðarútgjöld



Ársfjórðungslegar tölur.  
Heimild: Hagstofa Íslands.

II-4

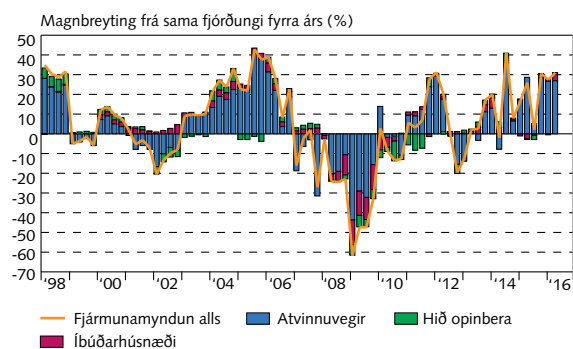
Einkaneysla, samneysla og fjármunamyndun



Ársfjórðungslegar tölur.  
Heimild: Hagstofa Íslands.

II-5

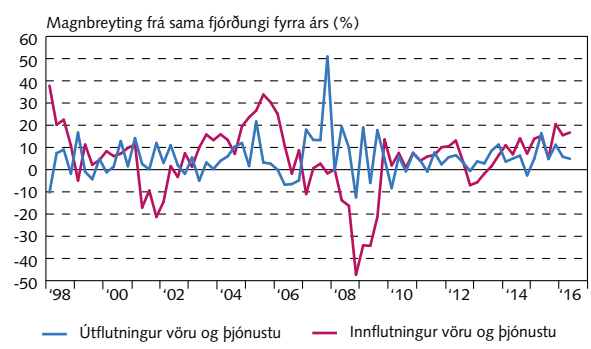
Fjármunamyndun



Framlag einstakra liða til fjármunamyndunar. Ársfjórðungslegar tölur.  
Heimild: Hagstofa Íslands.

II-6

Utanríkisviðskipti

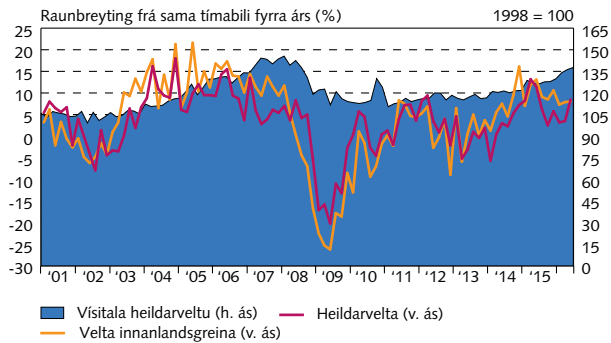


Ársfjórðungslegar tölur.  
Heimild: Hagstofa Íslands.

## II Framleiðsla og eftirspurn

II-7

### Velta samkvæmt virðisaukaskattskýrslum

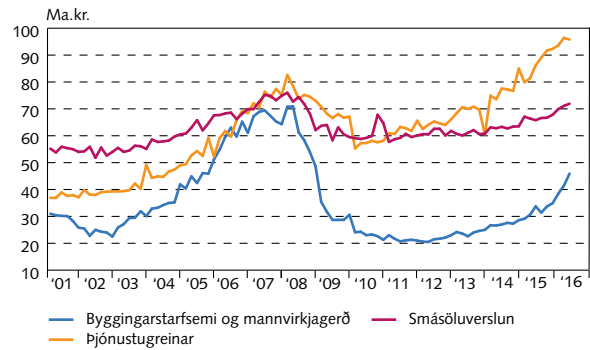


Raunvirt með vísitölu neysluverðs. Árstíðarleiðréttar tölur tveggja mánaða tímabila.

Heimildir: Hagstofa Íslands, Seðlabanki Íslands.

II-8

### Velta samkvæmt virðisaukaskattskýrslum

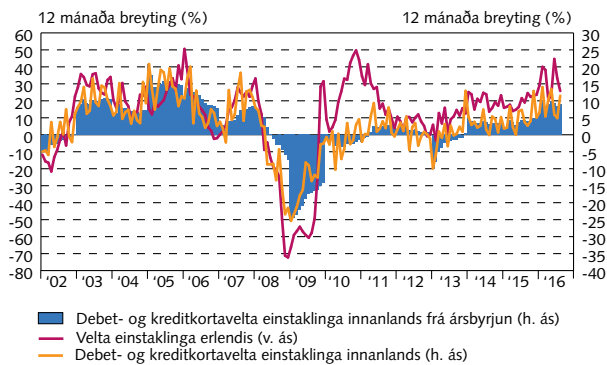


Þjónustugreinar eru raunvirtar með vísitölu neysluverðs. Smásöluverslun er raunvirt með vísitölu neysluverðs án húsnæðis og byggingarstarfsemi og mannvirkjagerð er raunvirt með vísitölu neysluverðs. Árstíðarleiðréttar tölur tveggja mánaða tímabila.

Heimildir: Hagstofa Íslands, Seðlabanki Íslands.

II-9

### Greiðslukortavelta



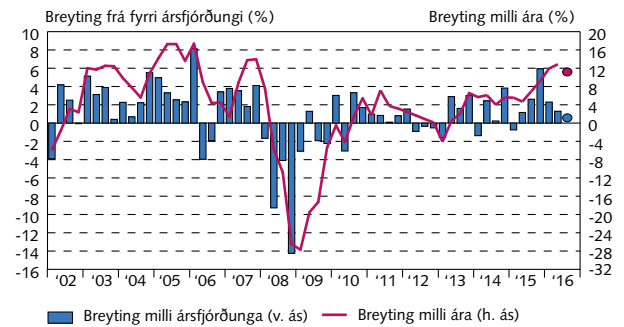
Debet- og kreditkortavelta raunvirt með vísitölu neysluverðs án húsnæðis.

Velta erlendis raunvirt með vísitölu meðalgengis. Mánaðarlegar tölur.

Heimildir: Hagstofa Íslands, Seðlabanki Íslands.

II-10

### Debet- og kreditkortavelta einstaklinga alls

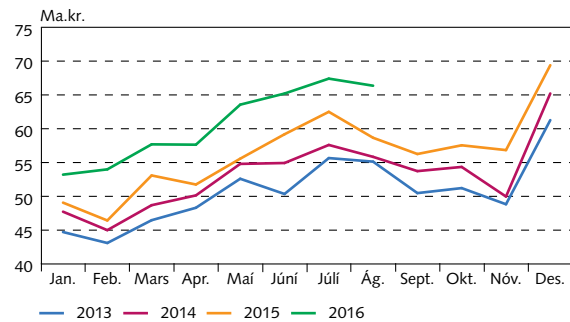


Árstíðarleiðrétt debet- og kreditkortavelta innanlands raunvirt með vísitölu neysluverðs án húsnæðis. Velta erlendis raunvirt með vísitölu meðalgengis. Punktur sýna 2 mánaða meðaltal gilda í júlí og ágúst. Ársfjórðungslegar tölur.

Heimildir: Hagstofa Íslands, Seðlabanki Íslands.

II-11

### Greiðslukortavelta heimila

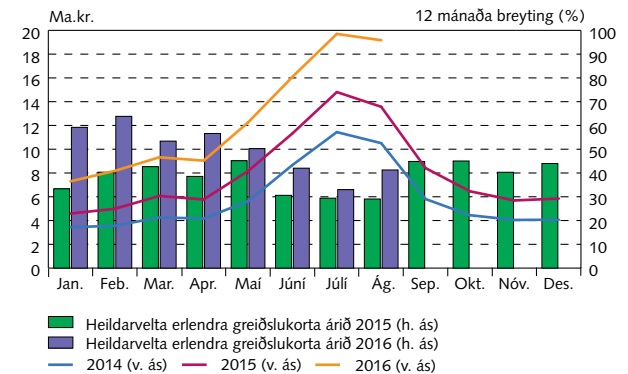


Debet- og kreditkortavelta raunvirt með vísitölu neysluverðs án húsnæðis. Velta erlendis raunvirt með innflutningsveginni meðalgengisvísitölu. Miðað er við verð og gengi nýjasta mánaðar. Mánaðarlegar tölur.

Heimildir: Hagstofa Íslands, Seðlabanki Íslands.

II-12

### Erlend greiðslukortavelta innanlands



Greiðslukortavelta raunvirt með vísitölu neysluverðs án húsnæðis.

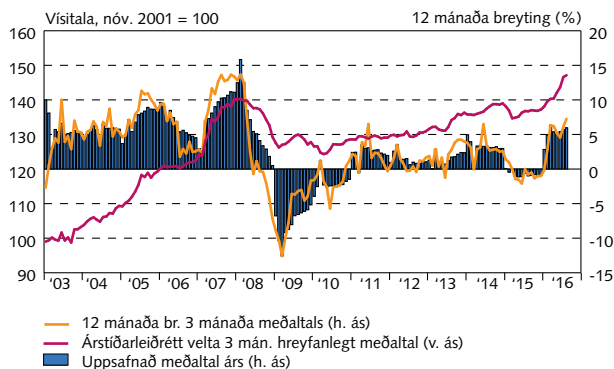
Mánaðarlegar tölur.

Heimildir: Hagstofa Íslands, Seðlabanki Íslands.

## II Framleiðsla og eftirspurn

II-13

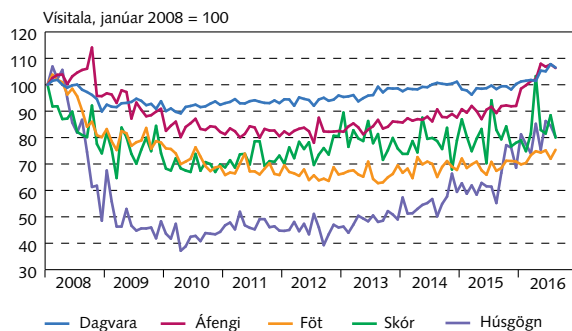
Dagvöruvelta



Raunvirt er með vísitölu dagvöruveltu. Mánaðarlegar tölur.  
Heimildir: Rannsóknarsetur verslunarinnar, Seðlabanki Íslands.

II-14

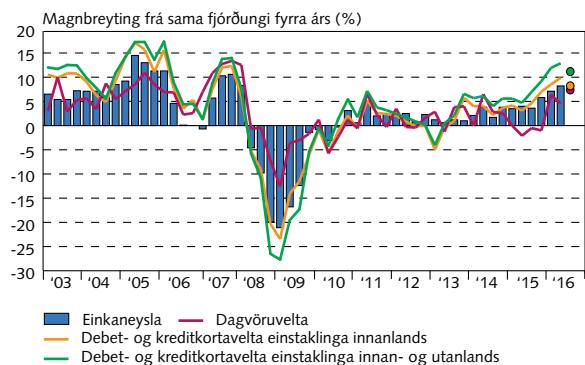
Vísitölur smásöluverslunar



Árstíðarleiðrétt. Raunvirt er með verðvísitölu viðkomandi undirlíðar.  
Mánaðarlegar tölur.  
Heimildir: Rannsóknarsetur verslunarinnar, Seðlabanki Íslands.

II-15

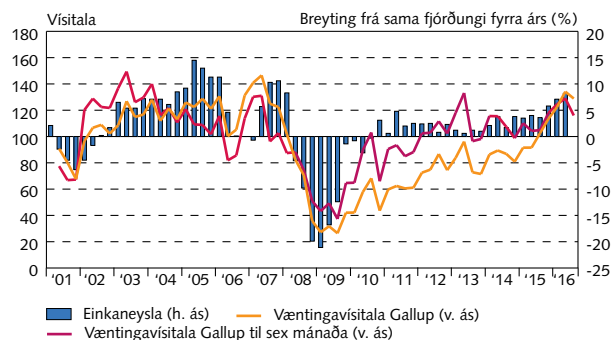
Einkaneysla, dagvöruvelta og greiðslukortavelta



Punktur sýna 2 mánaða meðaltal gilda í júlí og ágúst. Ársfjórðungslegar tölur  
Heimildir: Hagstofa Íslands, Rannsóknarsetur verslunarinnar, Seðlabanki Íslands.

II-16

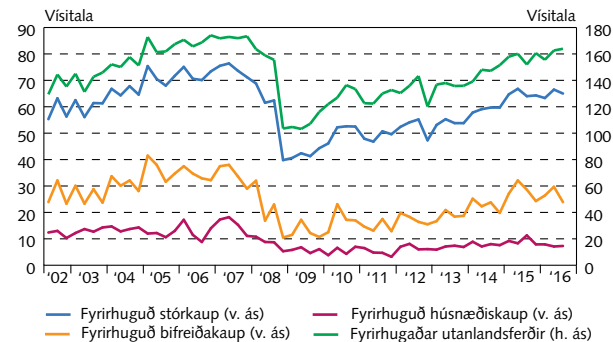
Einkaneysla og væntingavísitala Gallup



Væntingavísitala Gallup er byggð á viðhorfi almennings til efnahags- og atvinnuástandsins. Ársfjórðungslegar tölur.  
Heimildir: Gallup, Hagstofa Íslands.

II-17

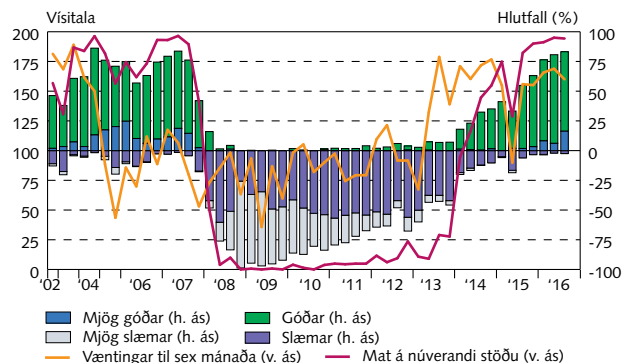
Vísitölur fyrirhugaðra stórkaupa



Vísitölur fyrirhugaðra stórkaupa eru byggðar á könnun Gallup á væntingum neytenda. Vísitala fyrirhugaðra stórkaupa er meðaltal hinna þrjú vísitalanna.  
Ársfjórðungslegar tölur.  
Heimild: Gallup.

II-18

Væntingar fyrirtækja um stöðu og horfur í efnahagsmálum

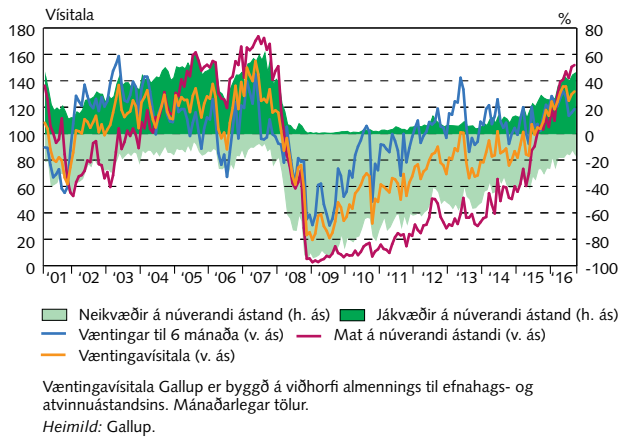


Vísitölur efnahagslífsins eru byggðar á könnun Gallup á viðhorfi 400 stærstu fyrirtækja landsins sem framkvæmd er 4 sinnum á ári. Súlurnar sýna mat á núverandi stöðu efnahagslífsins.  
Heimild: Gallup.

## II Framleiðsla og eftirspurn

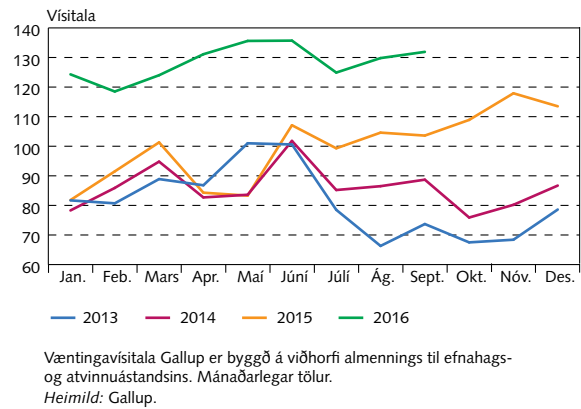
II-19

Væntingavísitölur Gallup



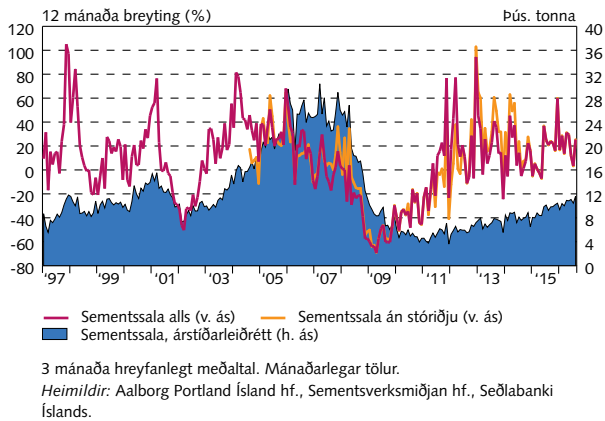
II-20

Væntingavísitala Gallup



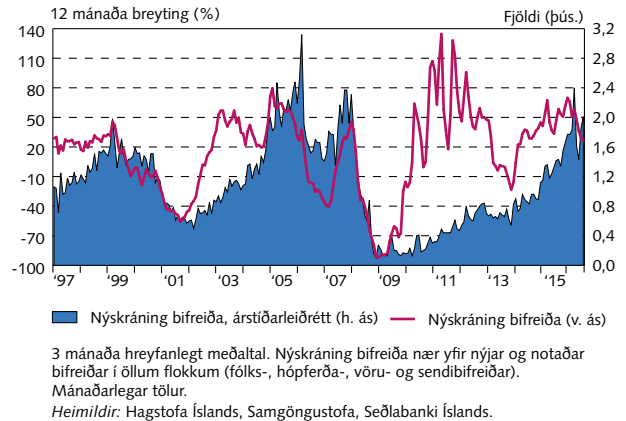
II-21

Sementssala



II-22

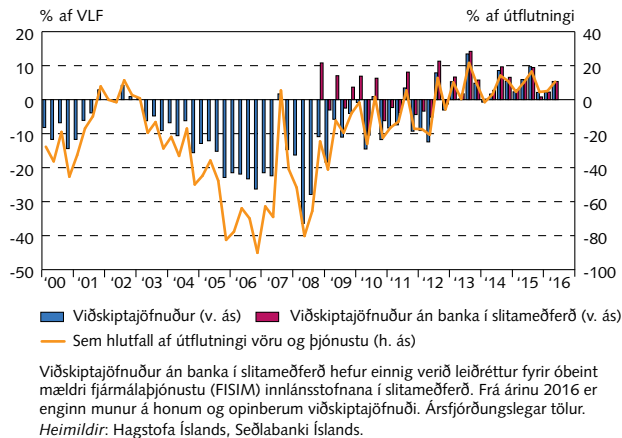
Nýskráning bifreiða



## III Utanríkisviðskipti og ytri skilyrði

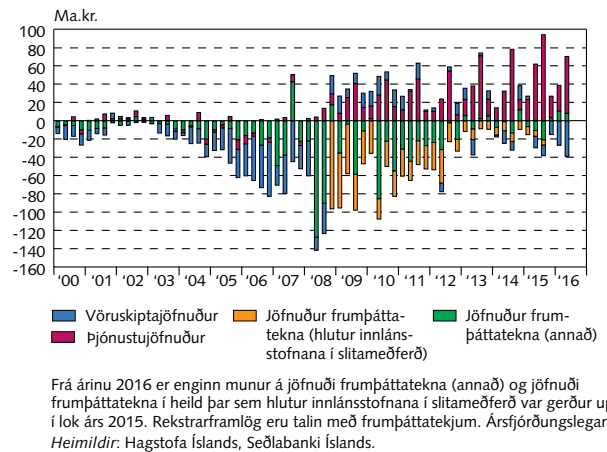
III-1

Viðskiptajöfnuður



III-2

Undirþættir viðskiptajafnaðar

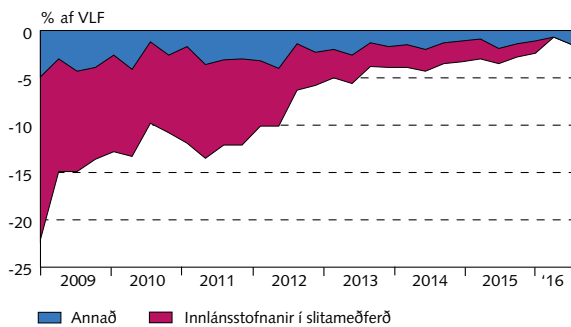




### III Utanríkisviðskipti og ytri skilyrði

III-3

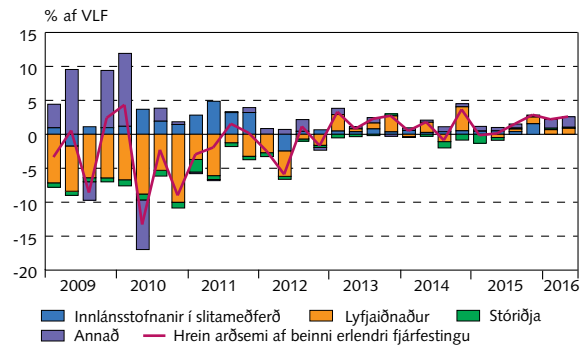
Hreinar erlendar vaxtagreiðslur



Frá árinu 2016 er enginn munur á jöfnuði frumpáttatekna (annað) og jöfnuði frumpáttatekna í heild þar sem hlutur innlánsstofnana í slitameðferð var gerður upp í lok árs 2015. Rekstrarframlög eru talin með frumpáttatekjum. Ársfjórðungslegar tölur. Heimildir: Hagstofa Íslands, Seðlabanki Íslands.

III-4

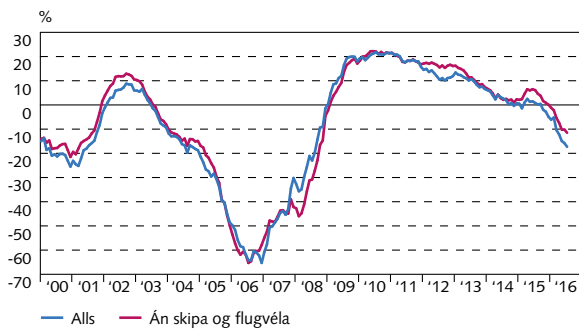
Hrein arðsemi af beinni erlendri fjárfestingu



Frá árinu 2016 er hlutur innlánsstofnana orðinn núll. Eignarhaldsfélögin sem stofnuð voru yfir eignir og skuldir búanna í kjölfar nauðasamninga í desember 2015 tilheyra nú liðnum „Annað“. Ársfjórðungslegar tölur. Heimildir: Hagstofa Íslands, Seðlabanki Íslands.

III-5

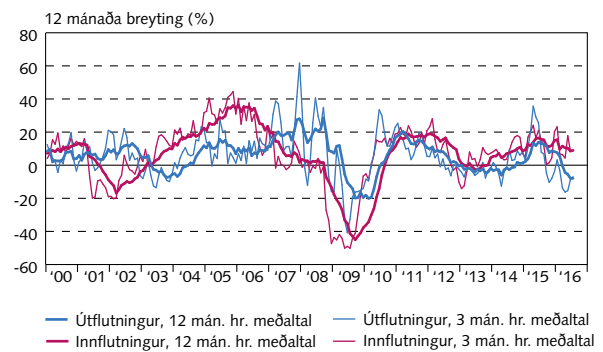
Vöruskiptajöfnuður sem hlutfall af vöruútflutningi



Hreyfanlegt 12 mánaða meðaltal. Mánaðarlegar tölur. Heimild: Hagstofa Íslands.

III-6

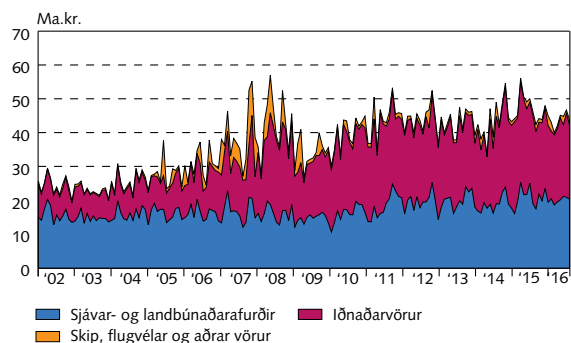
Vöruinnflutningur og -útflytningur á föstu gengi



Mánaðarlegar tölur. Heimildir: Hagstofa Íslands, Seðlabanki Íslands.

III-7

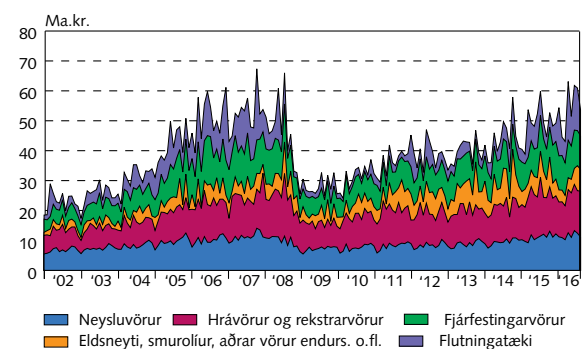
Undirþættir vöruútflutnings



Fast gengi m.v. mánaðarmeðaltal útflutningsveginnar meðalgengisvísitölu (vöruskiptavog við). Mánaðarlegar tölur. Heimildir: Hagstofa Íslands, Seðlabanki Íslands.

III-8

Undirþættir vöruinnflutnings

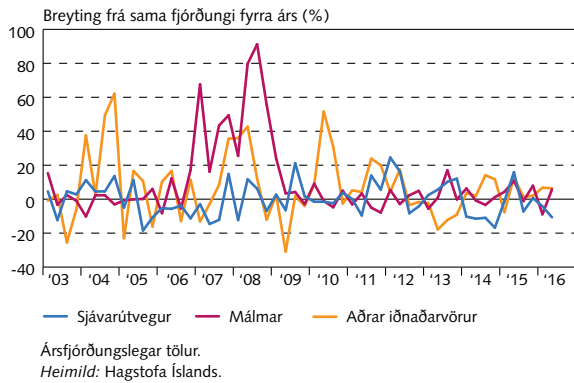


Fast gengi m.v. mánaðarmeðaltal innflutningsveginnar meðalgengisvísitölu (vöruskiptavog við). Mánaðarlegar tölur. Heimildir: Hagstofa Íslands, Seðlabanki Íslands.

### III Utanríkisviðskipti og ytri skilyrði

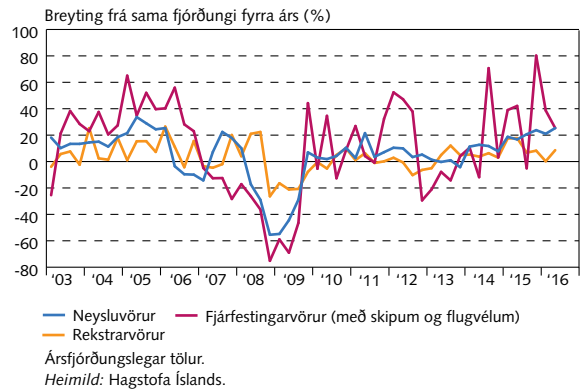
III-9

#### Magnbreyting helstu útflutningsvara



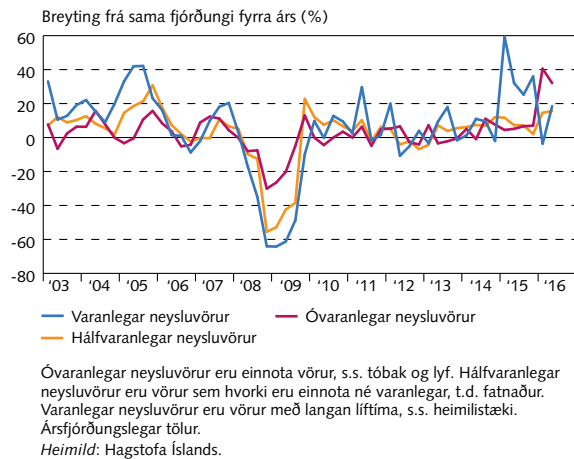
III-10

#### Magnbreyting helstu innflutningsvara



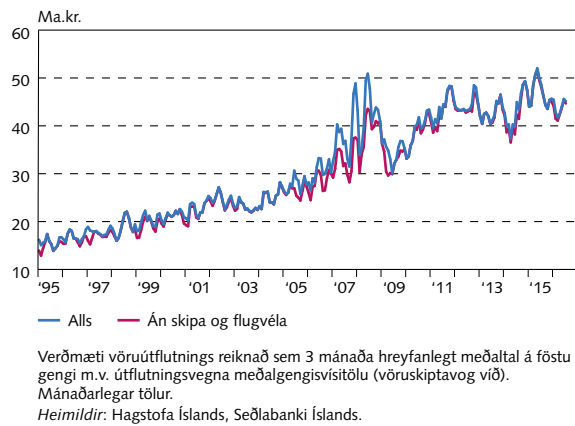
III-11

#### Magnbreyting innfluttra neysluvara



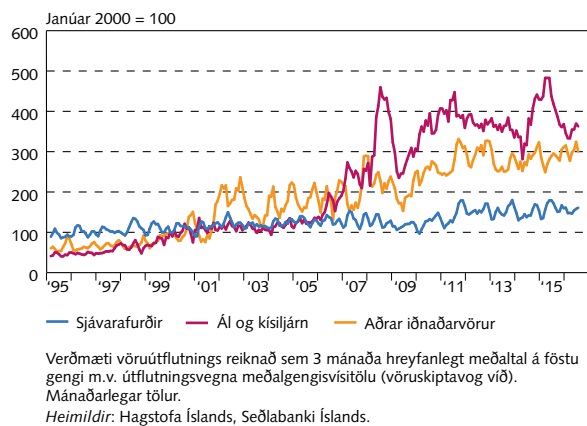
III-12

#### Vöruútflutningur



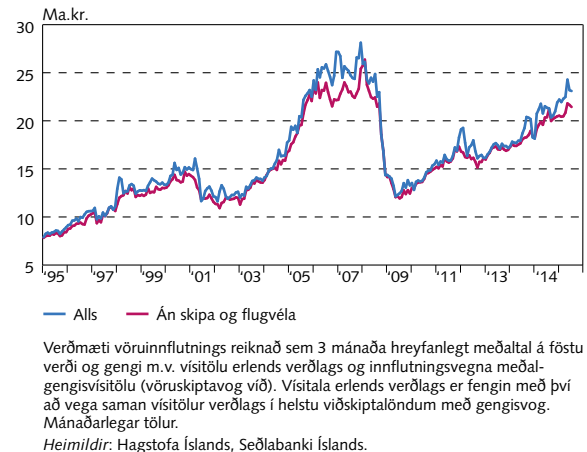
III-13

#### Vöruútflutningur eftir vöruflokkum



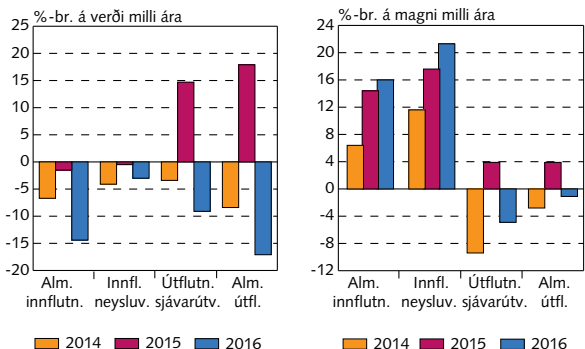
III-14

#### Árstíðarleiddur innflutningur



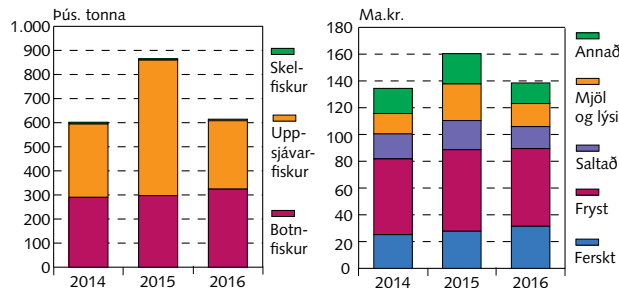
### III Utanríkisviðskipti og ytri skilyrði

III-15 Verð- og magnþróun í vöruviðskiptum  
Janúar - júlí



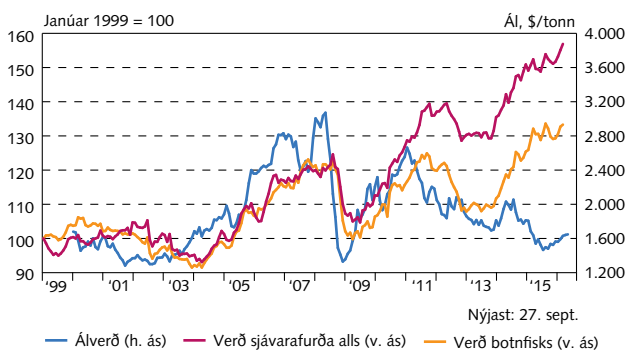
Uppsafnaðar verð- og magnvísitölur frá ársbyrjun. Almennur innflutningur jafngildir heildarvöruinnflutningi að frátöldum skipum, flugvélum og ýmsum vörum (afgangslíður). Almennur útflytningur jafngildir heildarvöruútflytningi að frádrægnum skipum, flugvélum og ýmsum vörum (afgangslíður). Mánaðarlegar tölur.  
Heimild: Hagstofa Íslands.

III-16 Afli og útflyttingsverðmæti sjávarafurða  
Janúar-ágúst



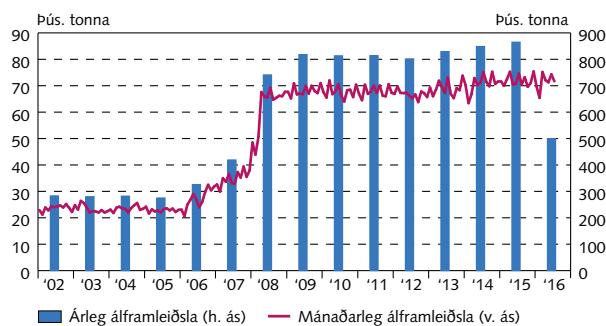
Uppsafnað aflamagn frá ársbyrjun. Uppsafnað verðmæti útflyttra sjávarafurða frá ársbyrjun, f.o.b.-tölur á nafnvirði. Mánaðarlegar tölur.  
Heimildir: Fiskistofa, Hagstofa Íslands.

III-17 Útflyttingsverðlag



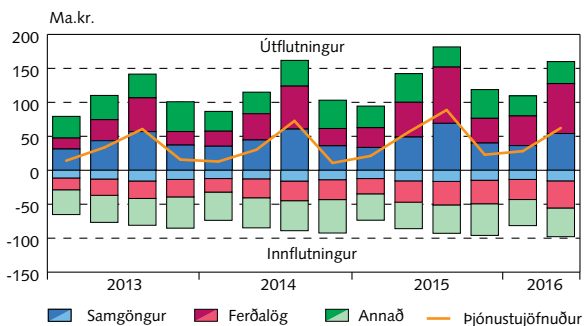
Verð á sjávarafurðum í erlendri mynt er reiknað með því að deila í verð sjávarafurða í íslenskum krónum með vöruskiptavog m.v. útflytning. Álverð frá LME er í Bandaríkjadöllum. Mánaðarleg meðaltöl auk nýjasta álverðs.  
Heimildir: Hagstofa Íslands, London Metal Exchange, Seðlabanki Íslands.

III-18 Álfraamleiðsla



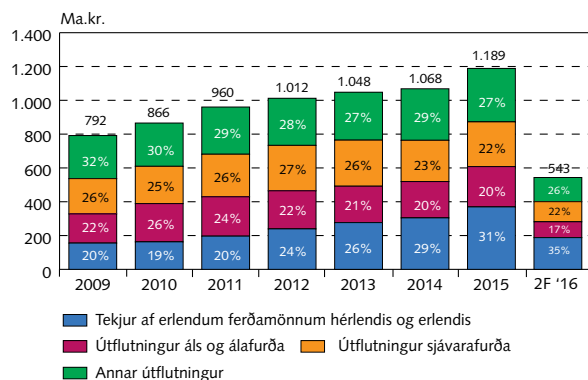
Árlég álfraamleiðsla ársins 2016 er fraamleiðsla í janúar-júlí. Mánaðarlegar tölur.  
Heimild: Hagstofa Íslands.

III-19 Inn- og útflytt þjónusta



Ársfjórðungslegar tölur á föstu gengi.  
Heimildir: Hagstofa Íslands, Seðlabanki Íslands.

III-20 Útflyttingur vöru- og þjónustu

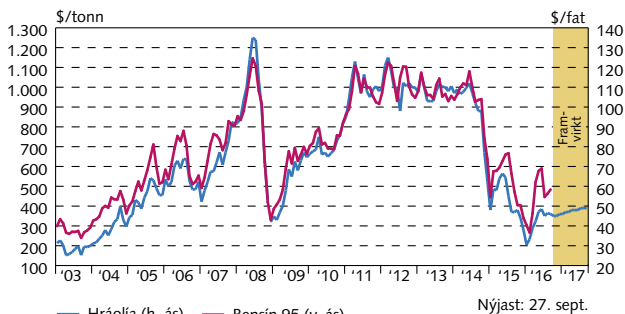


Tekjur af erlendum ferðamönnum héraðs og erlendis er samlagning á „ferðalögum“ og lið 1.2.1 „farþegaflutningar með flugi“. Árlegar og ársfjórðungslegar tölur.  
Heimildir: Hagstofa Íslands, Seðlabanki Íslands.

### III Utanríkisviðskipti og ytri skilyrði

III-21

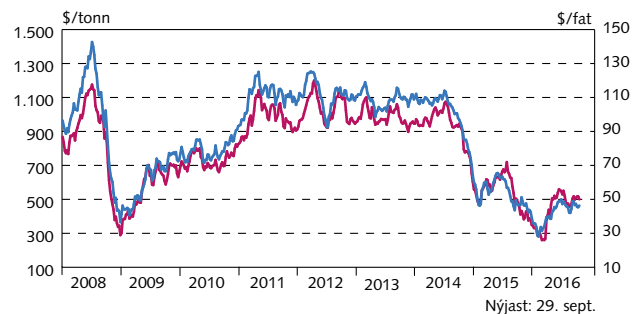
Olíu- og bensínverð á heimsmarkaði



Nýjast: 27. sept.  
 — Hráolía (h. ás) — Bensín 95 (v. ás)  
 Mánaðarleg meðaltöl, seinustu dagverð og framvirkt verð næstu 12 mánaða í Bandaríkjadöllum.  
 Heimildir: Bloomberg, Nymex.

III-22

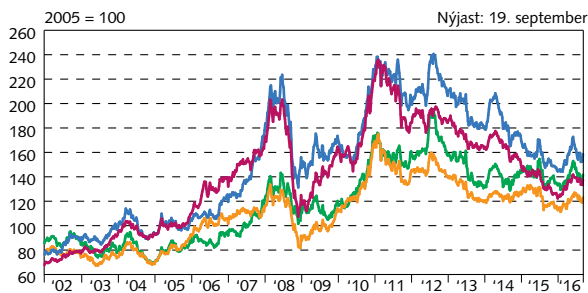
Olíu- og bensínverð á heimsmarkaði



Nýjast: 29. sept.  
 — Hráolía (Brent) (h. ás) — Bensín (v. ás)  
 Vikulegar tölur.  
 Heimild: Bloomberg.

III-23

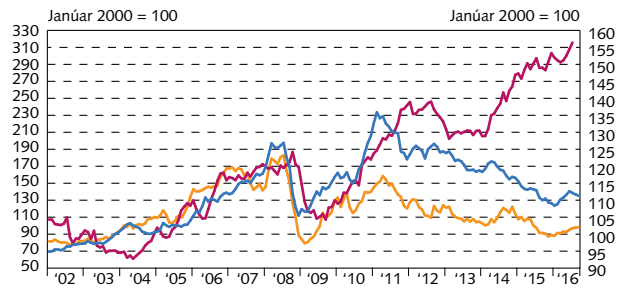
Hrávöruverð á heimsmarkaði



Nýjast: 19. september  
 — Matvara (í USD) — Hrávara alls (í USD)  
 — Matvara (í EUR) — Hrávara alls (í EUR)  
 Vikulegar tölur.  
 Heimild: Macrobond.

III-24

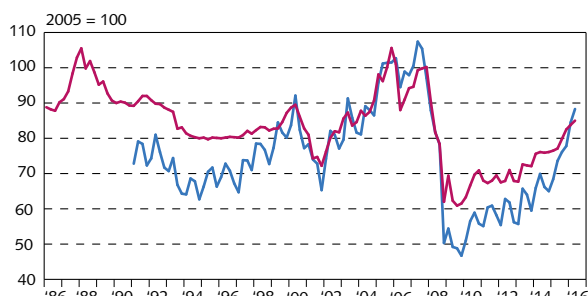
Hrávöruverð á heimsmarkaði og útflutningsverð Íslands



Nýjast: 27. sept.  
 — Hrávara alls (í USD) (v. ás) — Verð sjávarafurða alls (h. ás)  
 — Álverð (v. ás)  
 Mánaðarlegar tölur.  
 Heimildir: Hagstofa Íslands, London Metal Exchange, Macrobond.

III-25

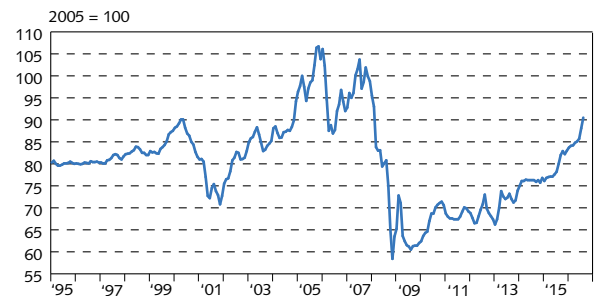
Raugengi



— Miðað við laun — Miðað við verðlag  
 Ársfjórðungslegar tölur.  
 Heimild: Seðlabanki Íslands.

III-26

Raugengi

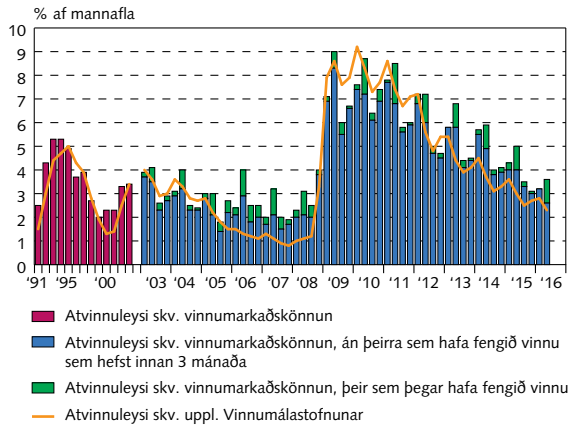


Mánaðarlegar tölur m.v. verðlag.  
 Heimild: Seðlabanki Íslands.

## IV Vinnumarkaður og tekjur

IV-1

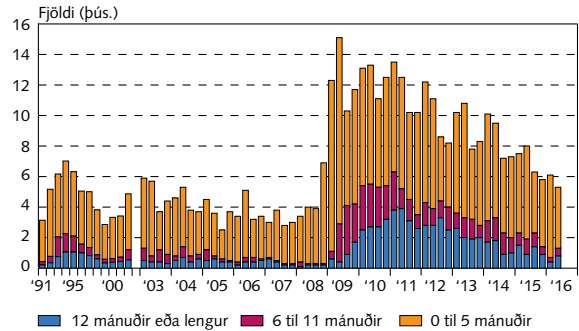
### Atvinnuleysi



Fram til ársins 2003 náði vinnumarkaðskönnun Hagstofu Íslands einungis til sinnar hvorrar vikunnar í apríl og nóvember en frá janúar 2003 er könnunin samfelld og niðurstöður birtar ársfjórðungslega. Niðurstöður frá janúar 2003 eru því ekki fullilega sambærilegar við fyrri tölur. Ársfjórðungslegar tölur.  
 Heimildir: Hagstofa Íslands, Vinnumálastofnun.

IV-2

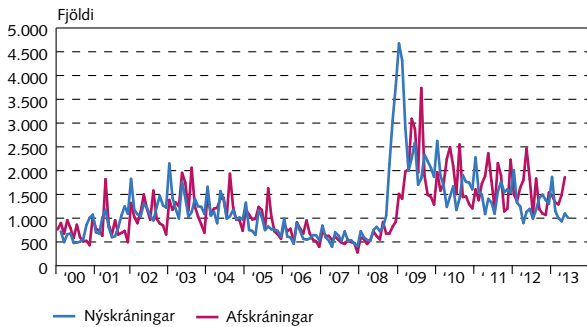
### Atvinnuleysi eftir lengd



Fram til ársins 2003 náði vinnumarkaðskönnun Hagstofu Íslands einungis til sinnar hvorrar vikunnar í apríl og nóvember en frá janúar 2003 er könnunin samfelld og niðurstöður birtar ársfjórðungslega. Niðurstöður frá janúar 2003 eru því ekki fullilega sambærilegar við fyrri tölur. Ársfjórðungslegar tölur.  
 Heimild: Hagstofa Íslands.

IV-3

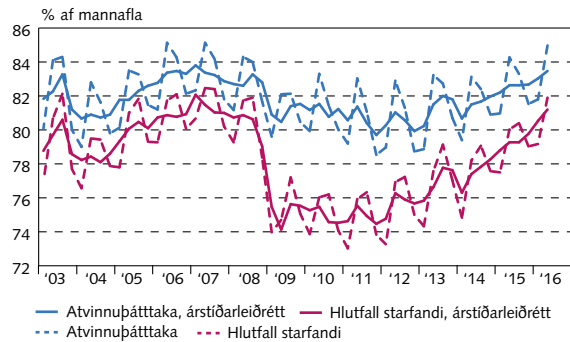
### Nýskráningar og afskráningar á atvinnuleysisrá



Mánaðarlegar tölur.  
 Heimild: Vinnumálastofnun.

IV-4

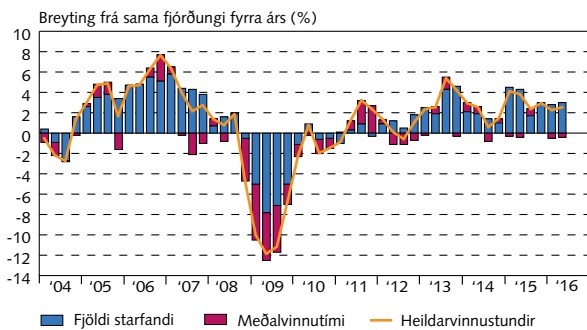
### Atvinnuþátttaka og hlutfall starfandi



Ársfjórðungslegar tölur byggðar á meðaltölum mánaðarlegra gagna.  
 Heimild: Hagstofa Íslands.

IV-5

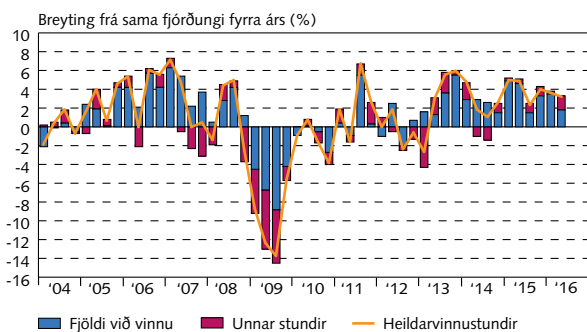
### Atvinna og vinnutími starfandi fólks



Starfandi teljast þeir sem unnu a.m.k. eina klst. í viðmiðunarvikunni eða voru fjarverandi frá vinnu sem þeir að öllu jöfnu voru ráðnir til. Ársfjórðungslegar tölur byggðar á meðaltölum mánaðarlegra gagna.  
 Heimild: Hagstofa Íslands.

IV-6

### Atvinna og vinnutími fólks við vinnu

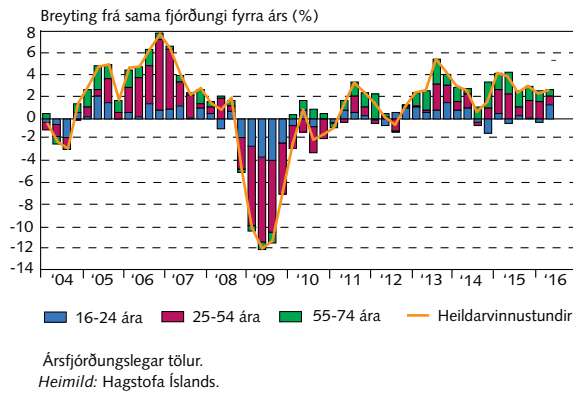


Við vinnu teljast þeir sem hafa unnið 1 klst. eða fleiri í viðmiðunarvikunni. Ársfjórðungslegar tölur.  
 Heimild: Hagstofa Íslands.

## IV Vinnumarkaður og tekjur

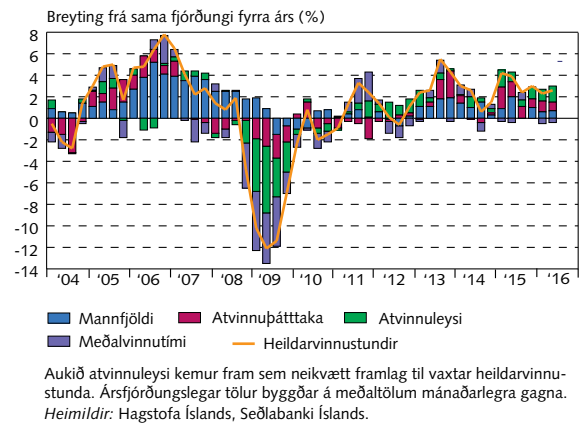
IV-7

### Heildarvinnustundir



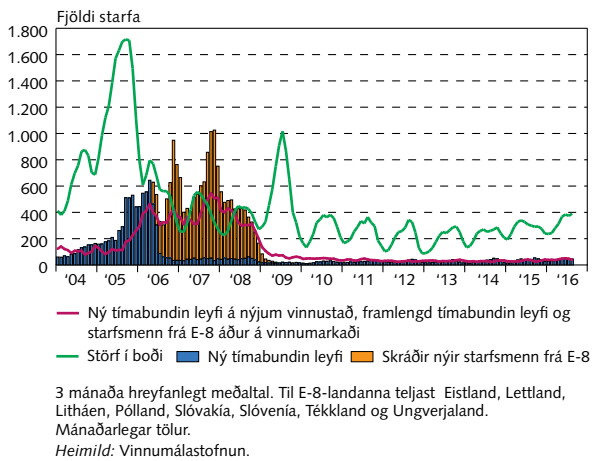
IV-8

### Heildarvinnustundir



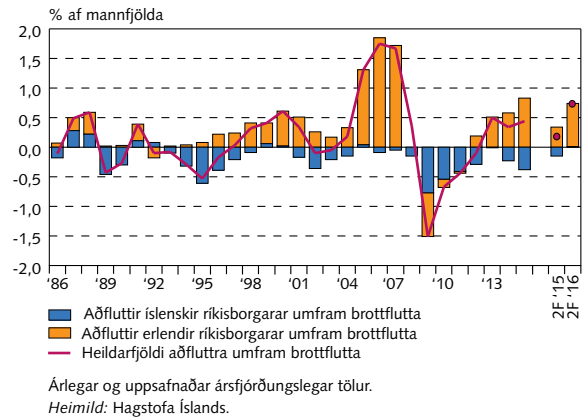
IV-9

### Laus störf og erlendir starfsmenn



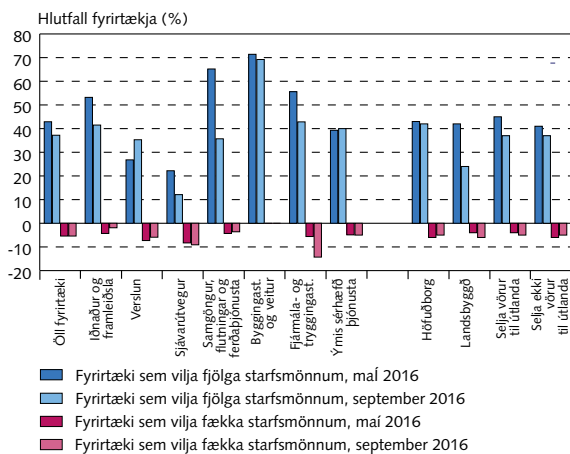
IV-10

### Fólksflutningar



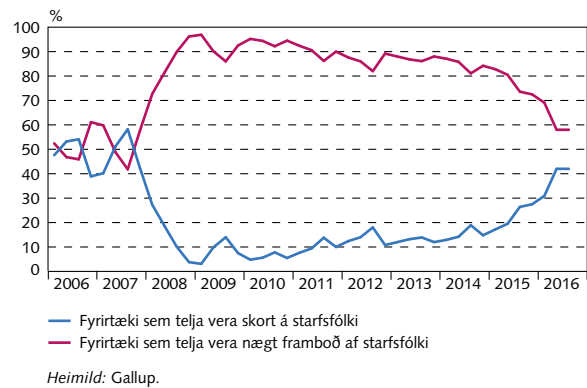
IV-11

### Fyrirtæki sem hyggja á starfsmannabreytingar á næstu 6 mánuðum



IV-12

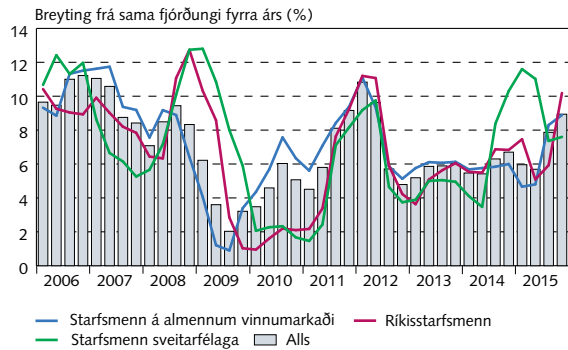
### Framboð á vinnuafli



## IV Vinnumarkaður og tekjur

IV-13

### Launabreytingar eftir geirum

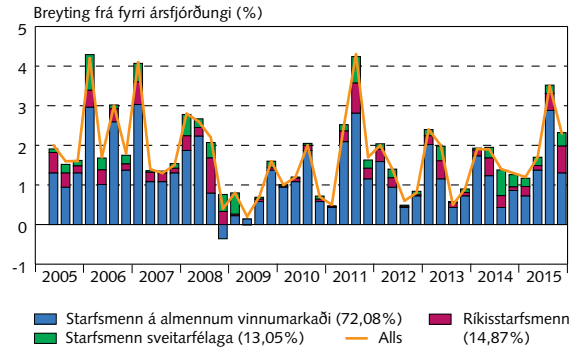


Ársfjórðungslegar tölur.

Heimildir: Hagstofa Íslands, Seðlabanki Íslands.

IV-14

### Framlag geira til launabreytinga

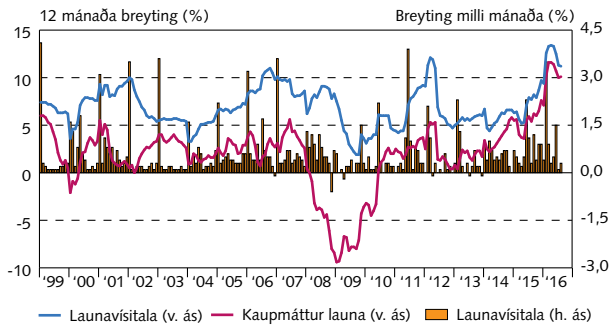


Tölur í svigum sýna vægi viðkomandi liða í launavísitölu. Ársfjórðungslegar tölur.

Heimildir: Hagstofa Íslands, Seðlabanki Íslands.

IV-15

### Laun og kaupmáttur



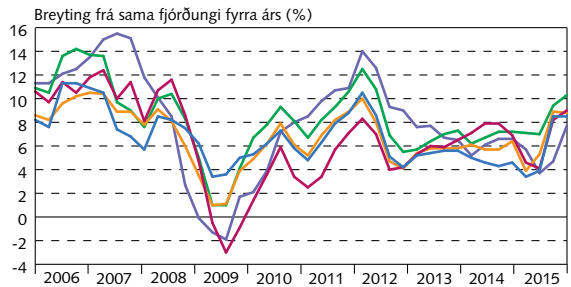
Kaupmáttur er launavísitala staðvört með vísitölu neysluverðs.

Mánaðarlegar tölur.

Heimild: Hagstofa Íslands.

IV-16

### Vísitala launa á almennum vinnumarkaði eftir atvinnugreinum

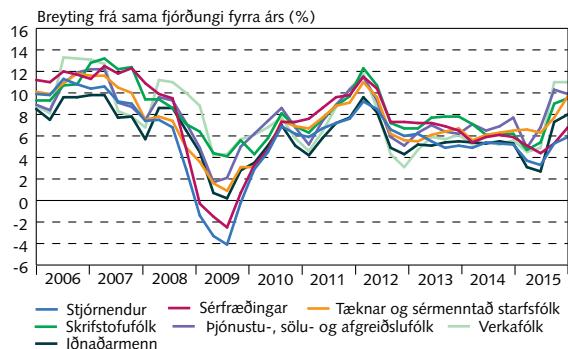


Atvinnugreinar eru skilgreindar skv. ÍSAT 95-atvinnugreinaflokkun. ÍSAT 95 er flokkunarstaðall sem byggður er á atvinnugreinaflokkunarkerfi Evrópusambandsins. Ársfjórðungslegar tölur.

Heimild: Hagstofa Íslands.

IV-17

### Vísitala launa á almennum vinnumarkaði eftir starfsstéttum

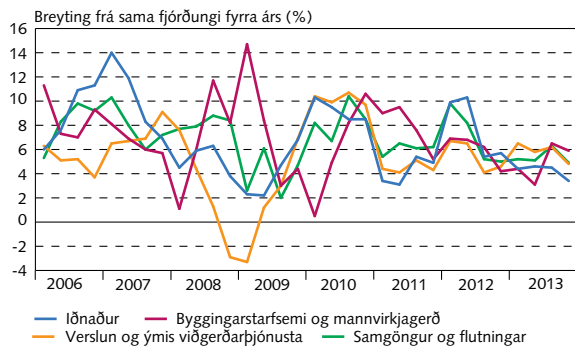


Starfsstéttir eru skilgreindar samkvæmt ÍSTARF 95-flokkunarkerfinu. Ársfjórðungslegar tölur.

Heimild: Hagstofa Íslands.

IV-18

### Vísitala launakostnaðar á almennum vinnumarkaði eftir atvinnugreinum



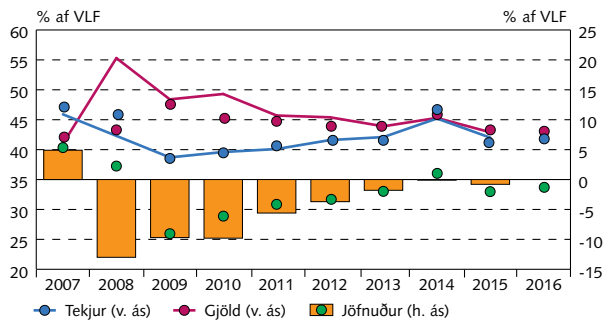
Heildarlaunakostnaður án óreglulegra greiðslna á greidda klst. Atvinnugreinar eru skilgreindar skv. ÍSAT 95-atvinnugreinaflokkun. Ársfjórðungslegar tölur.

Heimild: Hagstofa Íslands.

# V Opinber fjármál

V-1

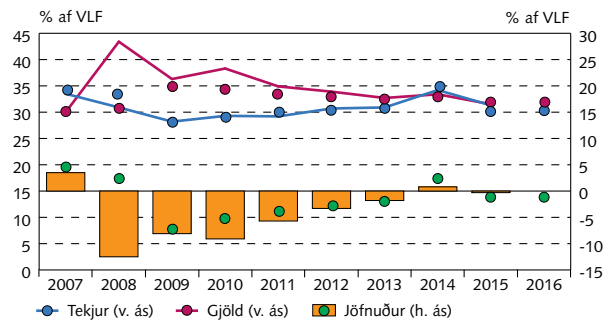
Tekjur, gjöld og jöfnuður hins opinbera



Línur og stöplar sýna árleg gögn. Punktur sýna fyrstu tvo ársfjórðunga ársins. Tekjur eru leiðréttar fyrir 384,3 ma.kr. stöðugleikaframlögum á fyrsta ársfjórðungi 2016. Árlegar og ársfjórðungslegar tölur.  
Heimild: Hagstofa Íslands.

V-2

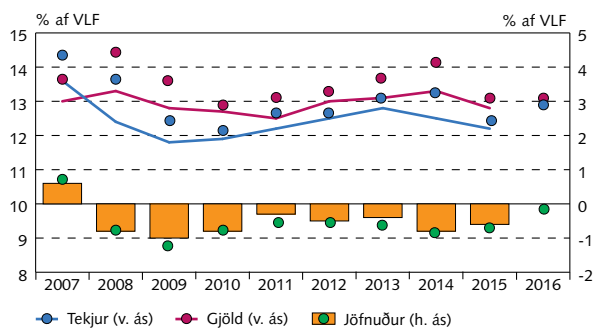
Tekjur, gjöld og jöfnuður ríkissjóðs



Línur og stöplar sýna árleg gögn. Punktur sýna fyrstu tvo ársfjórðunga ársins. Tekjur eru leiðréttar fyrir 384,3 ma.kr. stöðugleikaframlögum á fyrsta ársfjórðungi 2016. Árlegar og ársfjórðungslegar tölur.  
Heimild: Hagstofa Íslands.

V-3

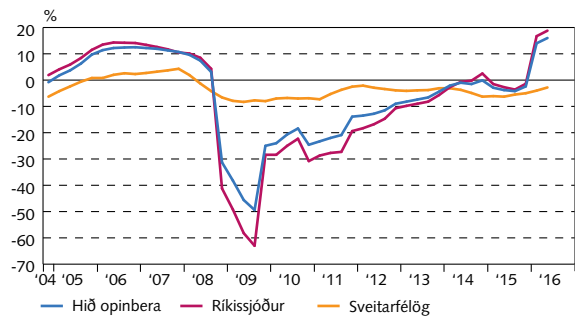
Tekjur, gjöld og jöfnuður sveitarfélaga



Línur og stöplar sýna árleg gögn. Punktur sýna fyrstu tvo ársfjórðunga ársins. Árlegar og ársfjórðungslegar tölur.  
Heimild: Hagstofa Íslands.

V-4

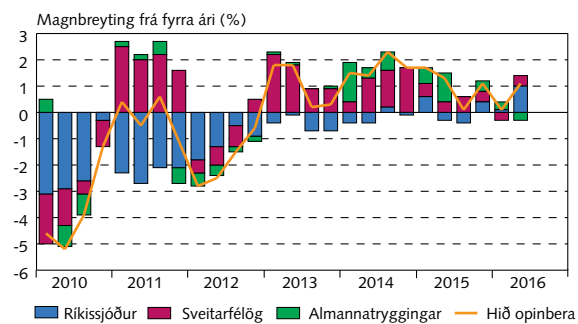
Tekjufjöfnuður sem hlutfall af tekjum



Fjögurra ársfjórðunga hlaupandi meðaltal. Ársfjórðungsleg gögn.  
Heimild: Hagstofa Íslands.

V-5

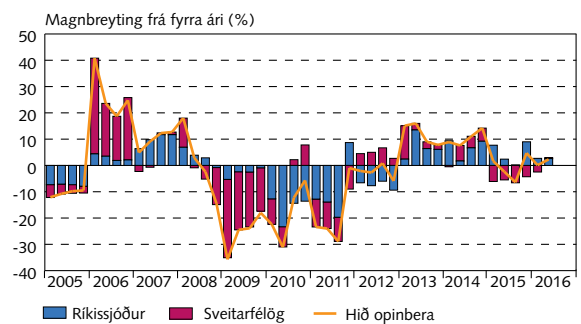
Samneysla



Ársfjórðungslegar tölur.  
Heimild: Hagstofa Íslands.

V-6

Fjárfesting



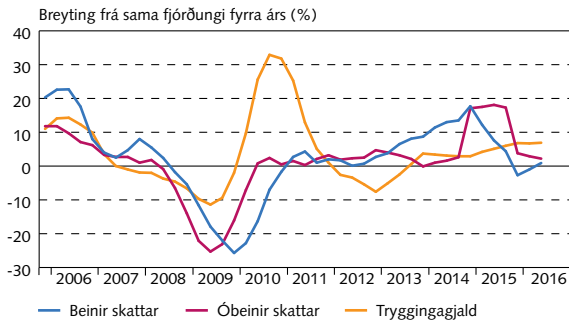
Ársfjórðungslegar tölur.  
Heimild: Hagstofa Íslands.



# V Opinber fjármál

V-7

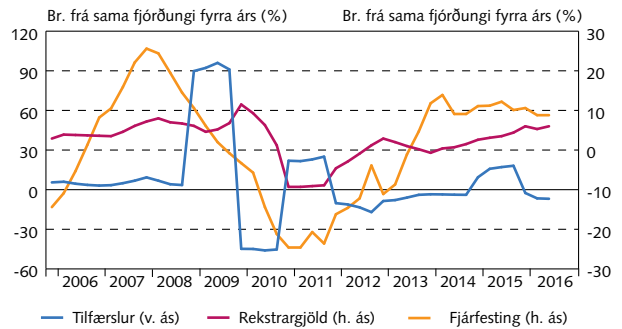
## Þróun skatttekna ríkissjóðs



Fjögurra ársfjórðunga hreyfanlegt meðaltal raunvirt með vititölu neysluverðs. Ársfjórðungsleg gögn.  
Heimild: Hagstofa Íslands.

V-8

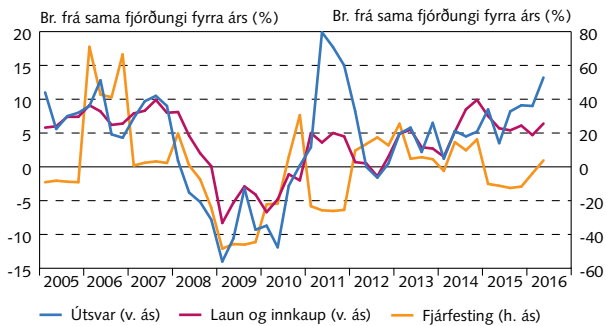
## Ríkisútgjöld eftir tegundum



Fjögurra ársfjórðunga hreyfanlegt meðaltal raunvirt með vititölu neysluverðs. Ársfjórðungslegar tölur.  
Heimild: Hagstofa Íslands.

V-9

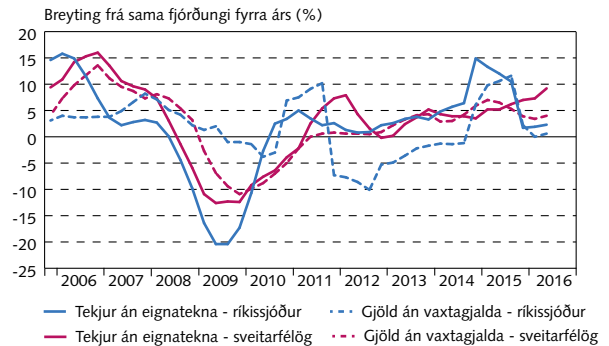
## Tekjur og gjöld sveitarfélaga



Raunvirt með vititölu neysluverðs. Ársfjórðungslegar tölur.  
Heimild: Hagstofa Íslands.

V-10

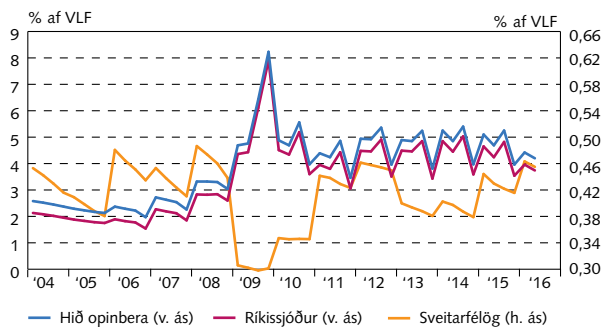
## Tekjur og gjöld ríkissjóðs og sveitarfélaga



Gjöld ríkissjóðs leiðrétt fyrir 192 ma.kr. fjármagnstilfærslu á 4F 2008. Fjögurra fjórðunga hlaupandi meðaltal. Ársfjórðungslegar tölur.  
Heimild: Hagstofa Íslands.

V-11

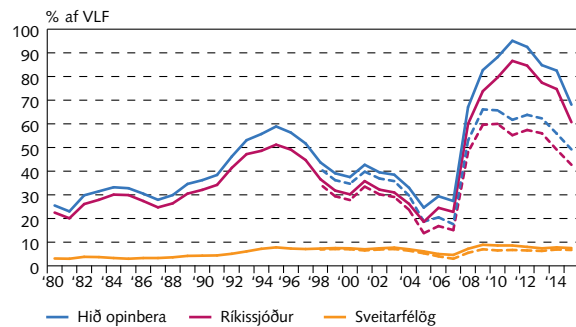
## Vaxtagjöld hins opinbera, ríkissjóðs og sveitarfélaga



Ársfjórðungslegar tölur.  
Heimild: Hagstofa Íslands.

V-12

## Skuldir hins opinbera, ríkissjóðs og sveitarfélaga

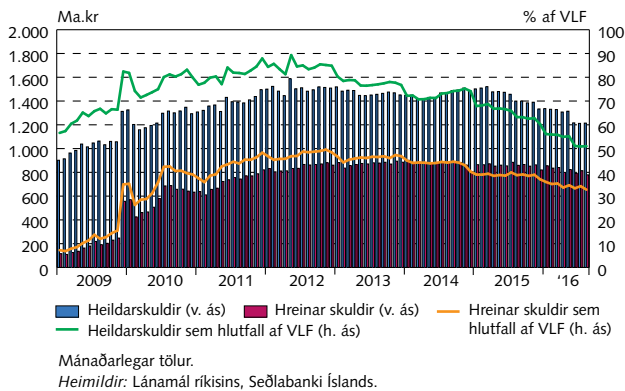


Heilar línur sýna heildarskuldir en brotalínur hreinar skuldir. Hreinar skuldir eru heildarskuldir að frádregnum sjóðum og bankainnistæðum. Árlegar tölur.  
Heimildir: Fjármála- og efnahagsráðuneytið, Hagstofa Íslands, Seðlabanki Íslands.

## V Opinber fjármál

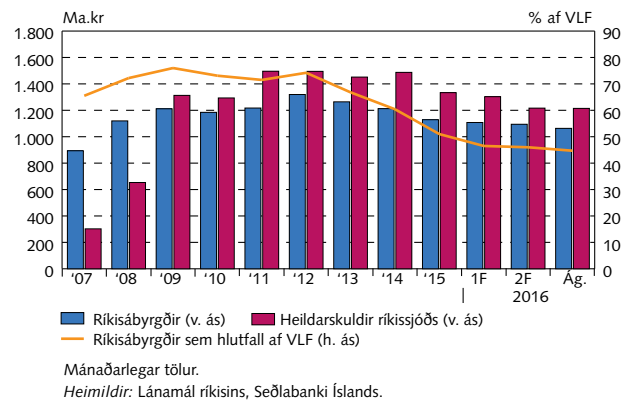
V-13

Próun skulda ríkissjóðs



V-14

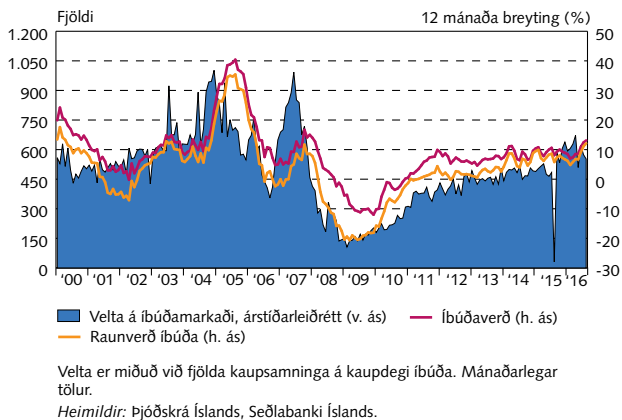
Ríkisábyrgðir og heildarskuldir ríkissjóðs



## VI Eignamarkaðir

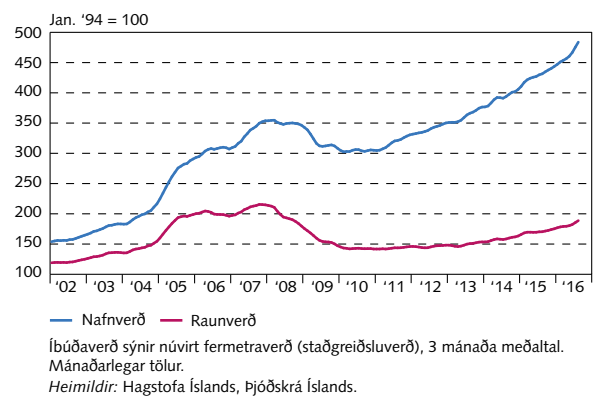
VI-1

Íbúðaverð og velta á höfuðborgarsvæðinu



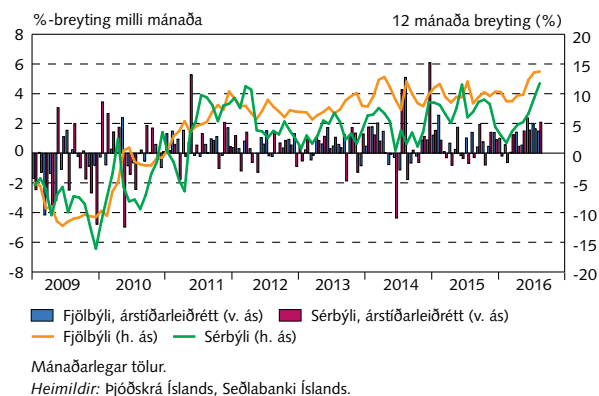
VI-2

Íbúðaverð á höfuðborgarsvæðinu



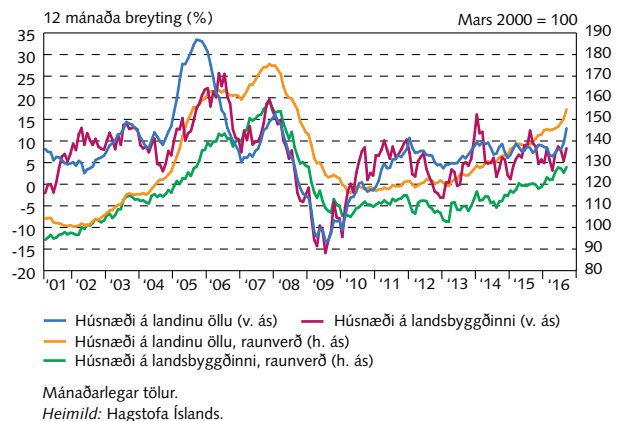
VI-3

Íbúðaverð á höfuðborgarsvæðinu



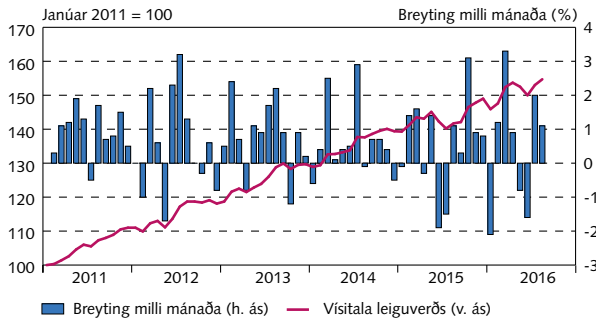
VI-4

Markaðsverð húsnæðis



VI-5

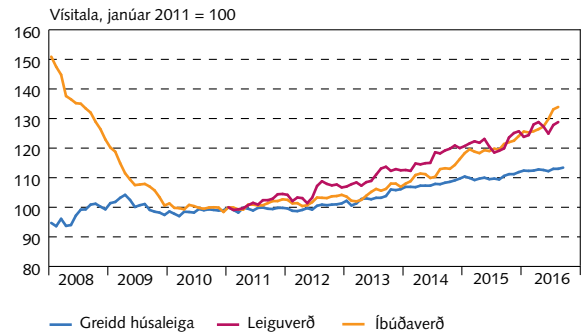
## Leiguverðsvísitala á höfuðborgarsvæðinu



Mánaðarlegar tölur.  
Heimild: Þjóðskrá Íslands.

VI-6

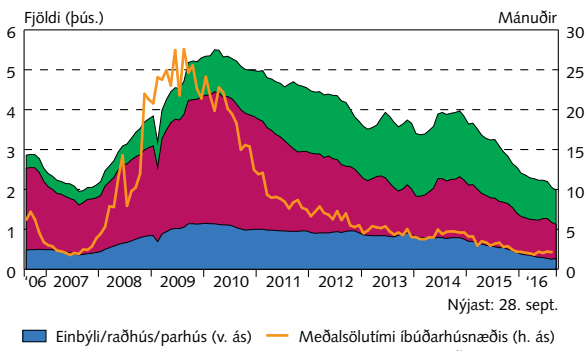
## Raunvirði íbúðaverðs, leiguverðs og greiddrar húsaleigu



Leigu- og íbúðaverð er fyrir höfuðborgarsvæðið, greidd húsaleiga er fyrir landið allt. Mánaðarlegar tölur.  
Heimildir: Hagstofa Íslands, Þjóðskrá Íslands.

VI-7

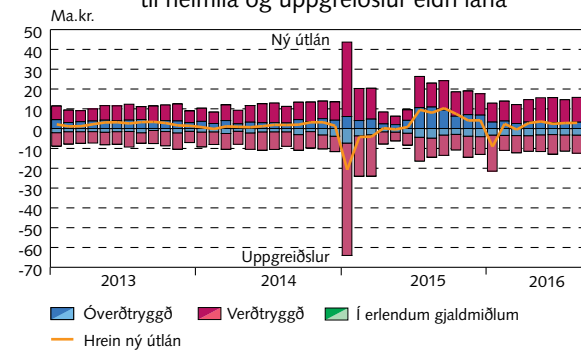
## Auglýstar fasteignir og meðalsölutími birgða



Mánaðarlegt meðaltal auglýsinga á fasteignavef mbl.is. Komið er í veg fyrir margtalinngu sömu eignar með því að nota fastanúmer. Mánaðarleg velta er skv. þinglýsingu á kaupsamningi eignar. Meðalsölutími birgða er sá tími (mánuðir) sem tekur að selja eignir sem auglýstar eru til sölu miðað við veltu viðkomandi mánaðar.  
Heimildir: Fasteignavefur Morgunblaðsins, Þjóðskrá Íslands.

VI-8

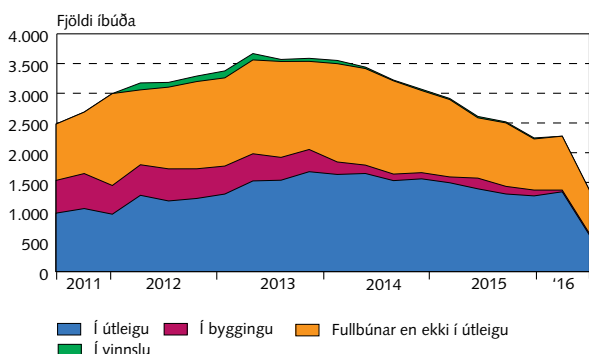
## Ný íbúðalán innlánsstofnana og ÍLS til heimila og uppgreiðslur eldri lána



Hrein ný útlán samanstanda af nýjum útlánum að frádregnum umfram- og uppgreiðslum eldri lána. Nýjustu tölur eru bráðabirgðatölur. Mánaðarlegar tölur.  
Heimild: Seðlabanki Íslands.

VI-9

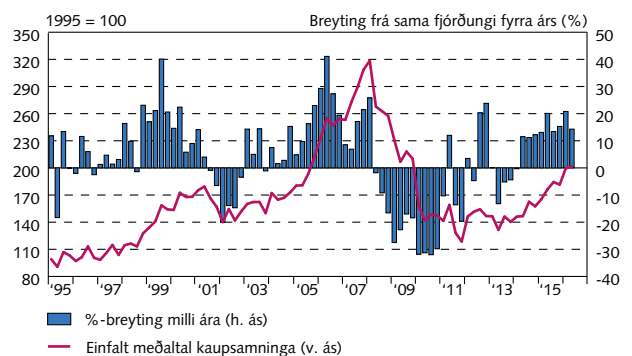
## Íbúðir í eigu fjármálastofnana á landinu öllu



Skipting eftir ráðstöfun. Fjármálastofnanirnar eru: Arion banki, Hilda, Hömlur, Íslandsbanki, Íbúðalánasjóður, Klettur, Landey, MP banki og KM.  
Ársfjórðungslegar tölur.  
Heimild: Seðlabanki Íslands.

VI-10

## Raunverð atvinnuhúsnæðis á höfuðborgarsvæðinu

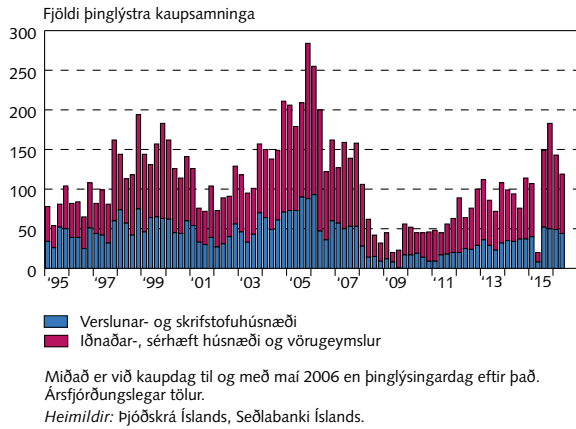


Vegjð meðaltal iðnaðar-, verslunar- og skrifstofuhúsnæðis. Óvissa er veruleg vegna fárra ósamleitra mælinga. Nýjustu gögn eru bráðabirgðatölur.  
Ársfjórðungslegar tölur.  
Heimildir: Þjóðskrá Íslands, Seðlabanki Íslands.

## VI Eignamarkaðir

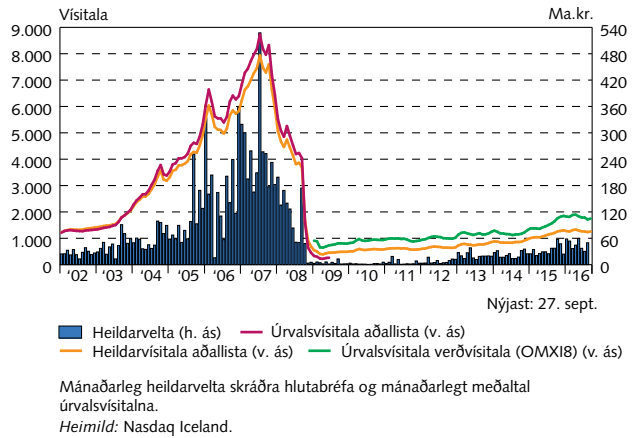
VI-11

### Velta atvinnuhúsnæðis eftir tegund starfsemi



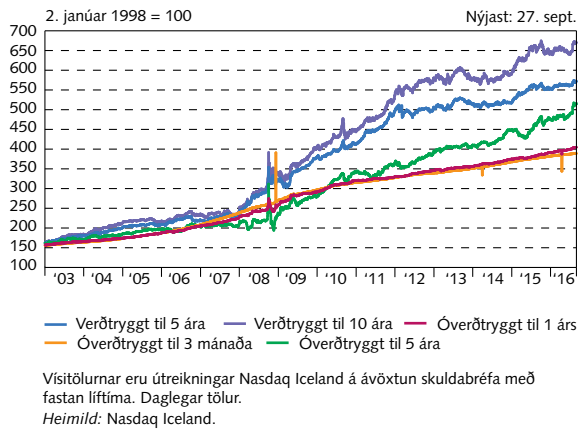
VI-12

### Hlutfjármarkaður



VI-13

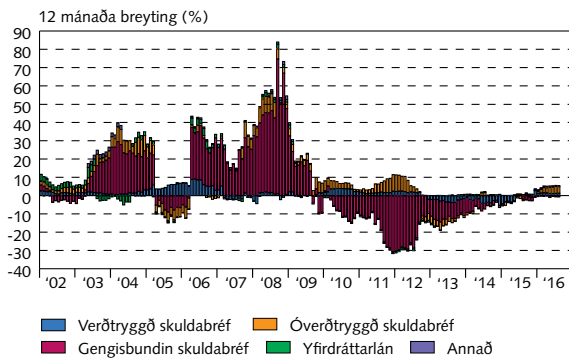
### Skuldabréfavisitölur



## VII Fjármálamarkaðir

VII-1

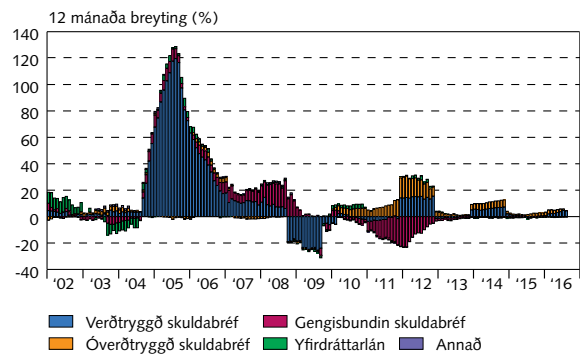
### Útlán innlánsstofnana til atvinnufyrirtækja



Framlag einstakra liða til útlánsvaxtar. Útlán metin á kröfuvirði. Flokkurinn annað samanstendur af vixlum, innlestum ábyrgðum og eignaleigusamningum. Breytingar hafa verið gerðar á flokkun lána á tímabilinu sem sýnt er og gögnin því ekki fullilega sambærileg innan tímabilsins. Nánari upplýsingar má finna á vefsvæði Seðlabankans fyrir hagtölur bankakerfis. Nýjustu tölur eru bráðabirgðatölur. Mánaðarlegar tölur.  
Heimild: Seðlabanki Íslands.

VII-2

### Útlán innlánsstofnana til heimila

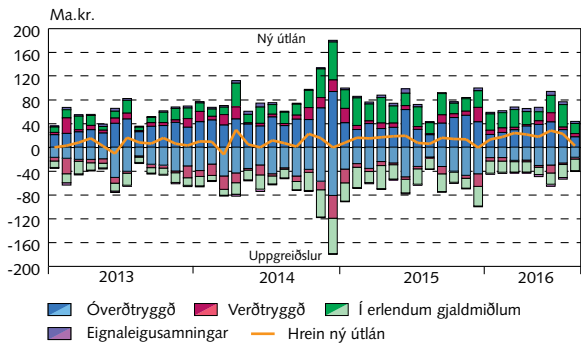


Framlag einstakra liða til útlánsvaxtar. Útlán metin á kröfuvirði. Flokkurinn annað samanstendur af vixlum, innlestum ábyrgðum og eignaleigusamningum. Breytingar hafa verið gerðar á flokkun lána á tímabilinu sem sýnt er og gögnin því ekki fullilega sambærileg innan tímabilsins. Nánari upplýsingar má finna á vefsvæði Seðlabankans fyrir hagtölur bankakerfis. Nýjustu tölur eru bráðabirgðatölur. Mánaðarlegar tölur.  
Heimild: Seðlabanki Íslands.

## VII Fjármálamarkaðir

VII-3

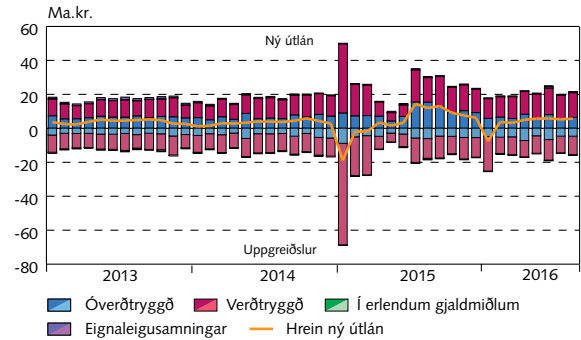
### Hrein ný útlán innlánsstofnana og ÍLS til fyrirtækja



Hrein ný útlán samanstanda af nýjum útlánum að frádregnum umfram- og uppgreiðslum eldri lána. Nýjustu tölur eru bráðabirgðatölur. Mánaðarlegar tölur. Heimild: Seðlabanki Íslands.

VII-4

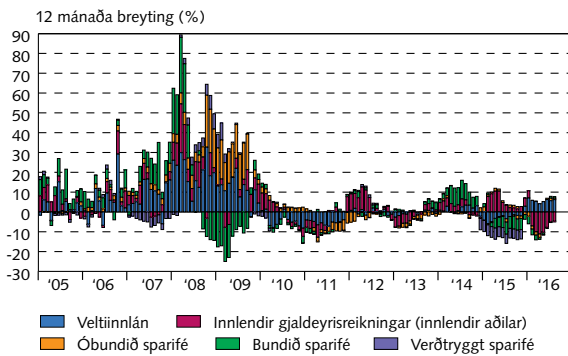
### Hrein ný útlán innlánsstofnana og ÍLS til heimila



Hrein ný útlán samanstanda af nýjum útlánum að frádregnum umfram- og uppgreiðslum eldri lána. Nýjustu tölur eru bráðabirgðatölur. Mánaðarlegar tölur. Heimild: Seðlabanki Íslands.

VII-5

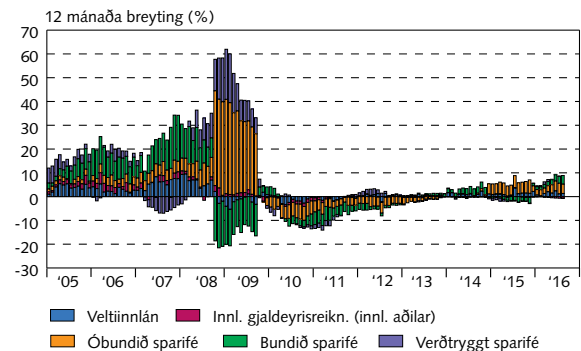
### Innlán atvinnufyrirtækja



Framlag einstakra liða til innlánsvaxtar. Bundið sparifé samanstendur af peningamarkaðsreikningum og öðru bundnu sparifé. Nánari upplýsingar má finna á vefsvæði Seðlabankans fyrir haggtölur bankakerfis. Bráðabirgðatölur frá október 2008. Mánaðarlegar tölur. Heimild: Seðlabanki Íslands.

VII-6

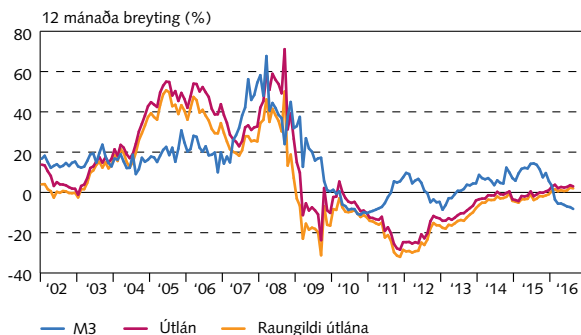
### Innlán heimila



Framlag einstakra liða til innlánsvaxtar. Bundið sparifé samanstendur af peningamarkaðsreikningum og öðru bundnu sparifé. Verðtryggt sparifé samanstendur af innlánnum vegna viðbótalífeyrisparnaða, verðtryggtum orlofsreikningum og verðtryggtum innlánnum. Nánari upplýsingar má finna á vefsvæði Seðlabankans fyrir haggtölur bankakerfis. Bráðabirgðatölur frá október 2008. Mánaðarlegar tölur. Heimild: Seðlabanki Íslands.

VII-7

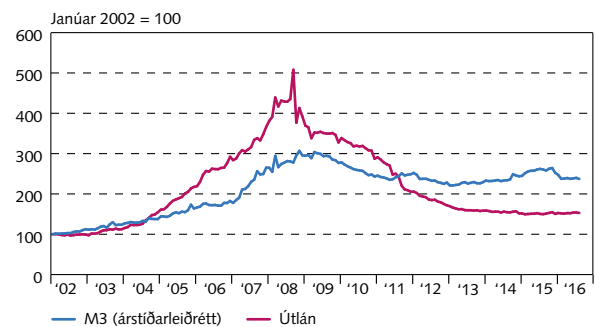
### M3 og innlend útlán innlánsstofnana



Útlán metin á kröfuvirði. Röðin raungildi útlána eru útlán raunvirt með vísitölu neysluverðs. Breytingar hafa verið gerðar á flokkun lána á tímabilinu sem sýnt er og gögnin því ekki fulllega sambærileg innan tímabilsins. Nánari upplýsingar má finna á vefsvæði Seðlabankans fyrir haggtölur bankakerfis. Bráðabirgðatölur frá október 2008. Mánaðarlegar tölur. Heimildir: Hagstofa Íslands, Seðlabanki Íslands.

VII-8

### Raungildi M3 og innlendra útlána innlánsstofnana

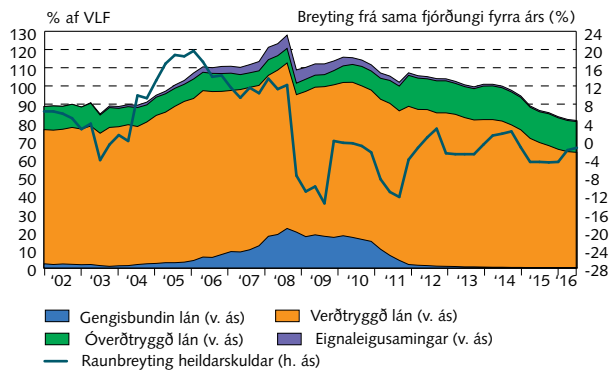


Útlán og peningamagn (M3) raunvirt með vísitölu neysluverðs. Útlán metin á kröfuvirði. Breytingar hafa verið gerðar á flokkun lána á tímabilinu sem sýnt er og gögnin því ekki fulllega sambærileg innan tímabilsins. Nánari upplýsingar má finna á vefsvæði Seðlabankans fyrir haggtölur bankakerfis. Bráðabirgðatölur frá október 2008. Mánaðarlegar tölur. Heimildir: Hagstofa Íslands, Seðlabanki Íslands.

## VII Fjármálamarkaðir

VII-9

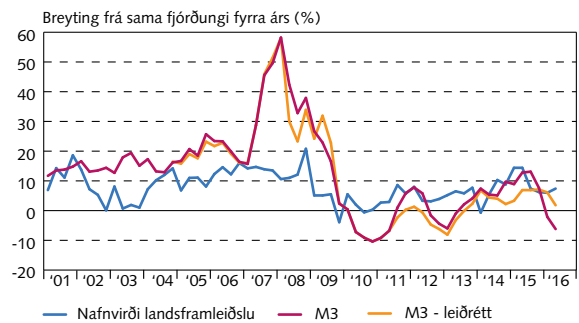
### Útlán fjármálafyrirtækja til heimila



Útlán metin á kröfuvirði. Breytingar hafa verið gerðar á flokkun lána á tímabilinu sem sýnt er og gögnin því ekki fyllilega sambærileg innan tímabilsins. Nýjustu tölur eru bráðabirgðatölur. Notað er fjögurra ársfjórðunga hlaupandi meðaltal af VLF. Ársfjórðungslegar tölur.  
*Heimildir:* Hagstofa Íslands, Seðlabanki Íslands.

VII-10

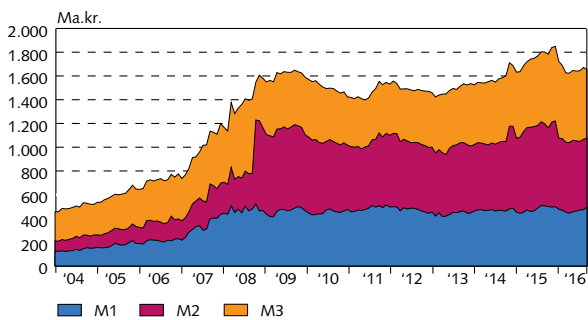
### Nafnvirði landsframleiðslu og M3



Í leiðréttu M3 eru fráregin innlán innlánsstofnana í slitameðferð. Ársfjórðungslegar tölur.  
*Heimildir:* Hagstofa Íslands, Seðlabanki Íslands.

VII-11

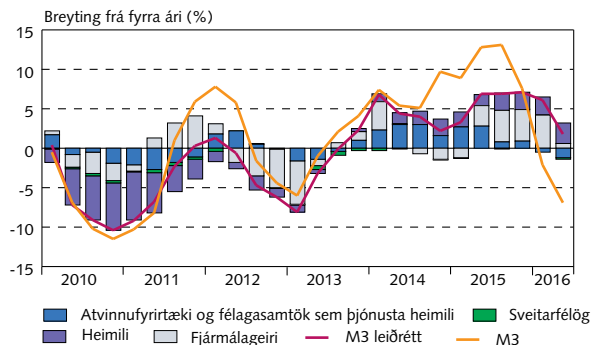
### Peningamagn í umferð



Bráðabirgðatölur frá október 2008. Mánaðarlegar tölur.  
*Heimild:* Seðlabanki Íslands.

VII-12

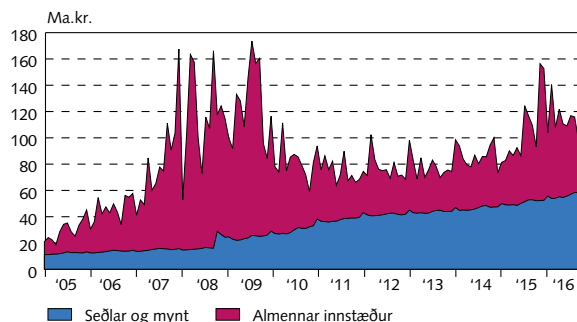
### Samsetning peningamagns í umferð - M3 leiðrétt



Í leiðréttu M3 eru fráregin innlán innlánsstofnana í slitameðferð. Ársfjórðungslegar tölur.  
*Heimild:* Seðlabanki Íslands

VII-13

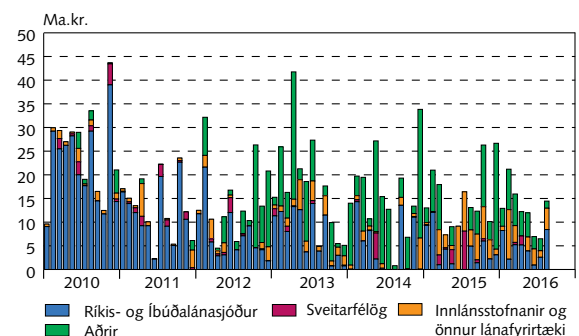
### Grunnfé (M0)



Skipting grunnfjár skv. reikningum Seðlabankans. Mánaðarlegar tölur.  
*Heimild:* Seðlabanki Íslands.

VII-14

### Útboð markaðsskuldabréfa

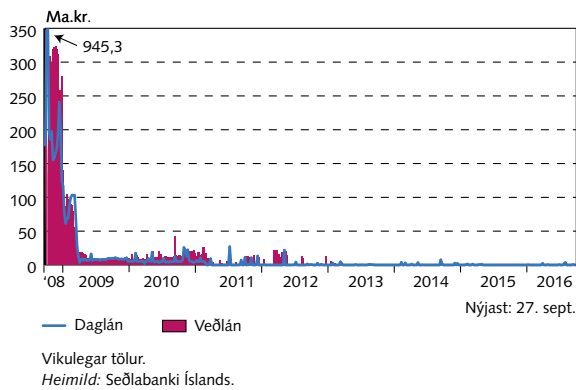


Upplýsingar um útboð markaðsskuldabréfa annarra aðila ná ekki endilega yfir öll úttefni skuldabréf þeirra. Mánaðarlegar tölur.  
*Heimildir:* Verðbréfaskráning Íslands, Seðlabanki Íslands.

## VII Fjármálamarkaðir

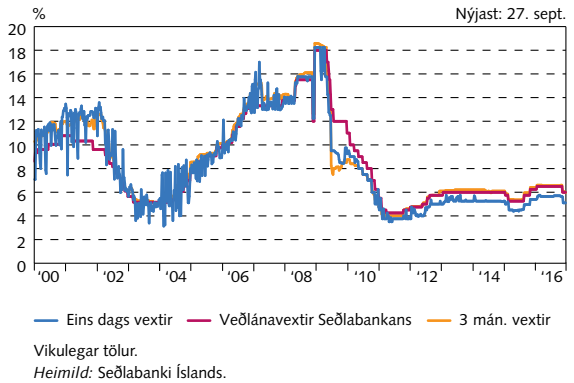
VII-15

### Daglán og veðlán Seðlabanka Íslands



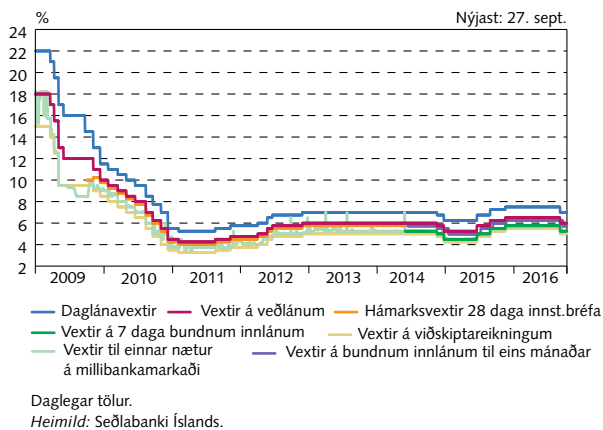
VII-16

### Veðlávextir Seðlabanka Íslands og vextir á peningamarkaði



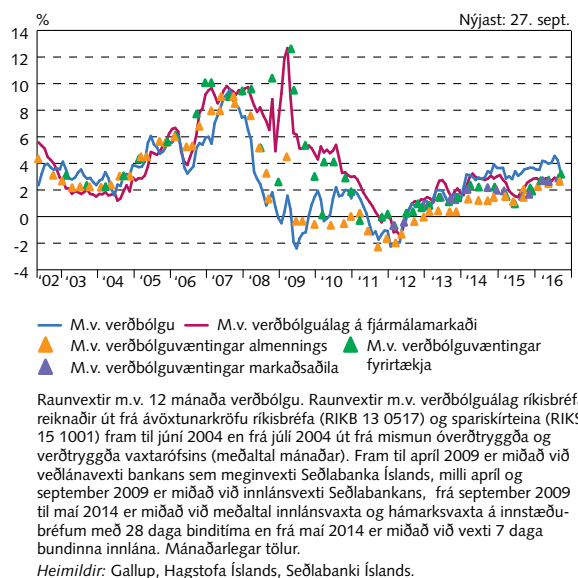
VII-17

### Vextir Seðlabanka Íslands og skammtíamarkaðsvextir



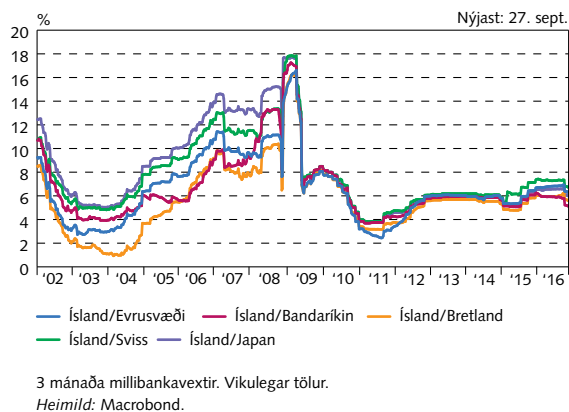
VII-18

### Raunvextir Seðlabanka Íslands



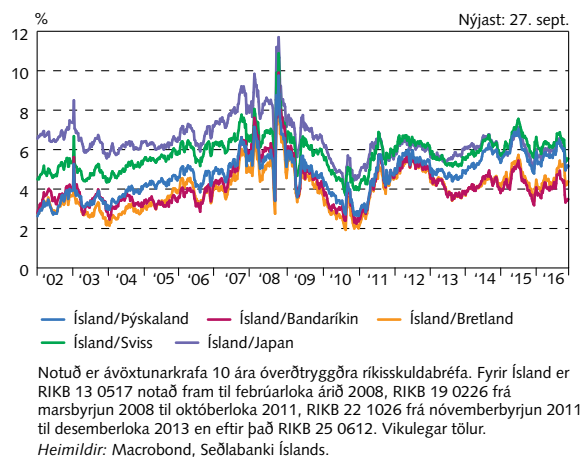
VII-19

### Skammtíamavaxtamunur



VII-20

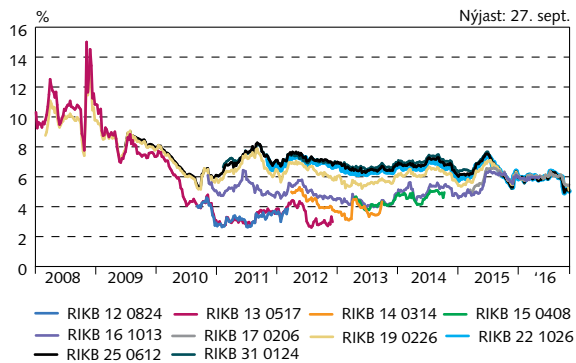
### Langtíamavaxtamunur



## VII Fjármálamarkaðir

VII-21

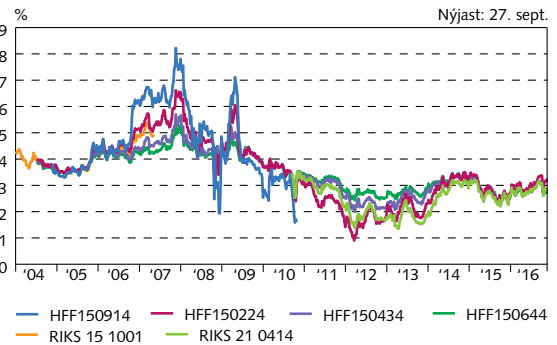
### Ávöxtunarkrafa óverðtryggðra skuldabréfa



Vikulegar tölur.  
 Heimild: Seðlabanki Íslands.

VII-22

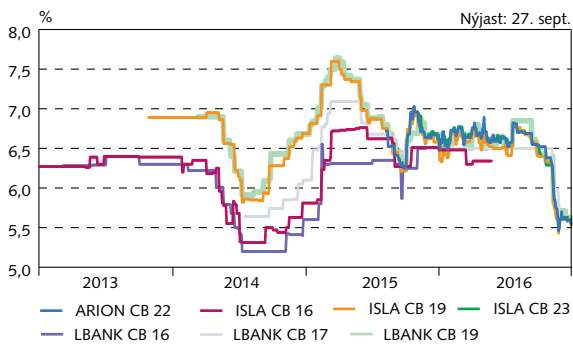
### Ávöxtunarkrafa verðtryggðra skuldabréfa



Vikulegar tölur.  
 Heimild: Seðlabanki Íslands.

VII-23

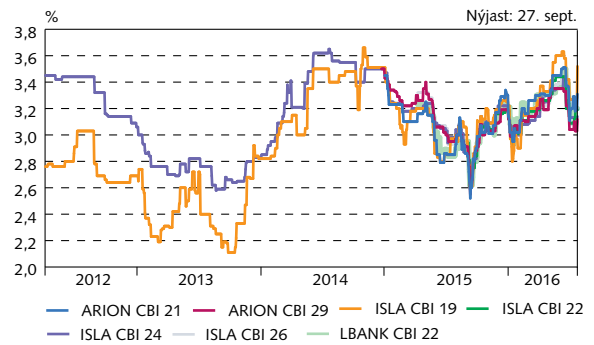
### Ávöxtunarkrafa óverðtryggðra sértryggðra skuldabréfa viðskiptabanka



Daglegar tölur.  
 Heimild: Kodiak Pro.

VII-24

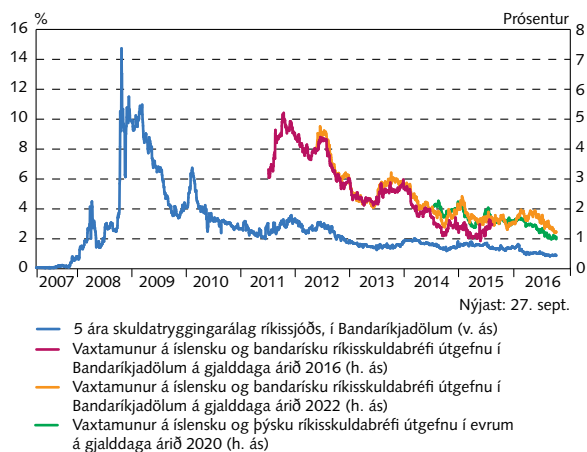
### Ávöxtunarkrafa verðtryggðra sértryggðra skuldabréfa viðskiptabanka



Daglegar tölur.  
 Heimild: Kodiak Pro.

VII-25

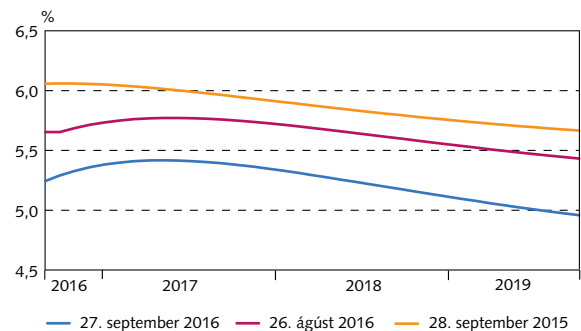
### Áhættuálag á skuldbindingar ríkissjóðs



Daglegar tölur.  
 Heimild: Bloomberg.

VII-26

### Framvirkir vextir á fjármálamarkaði



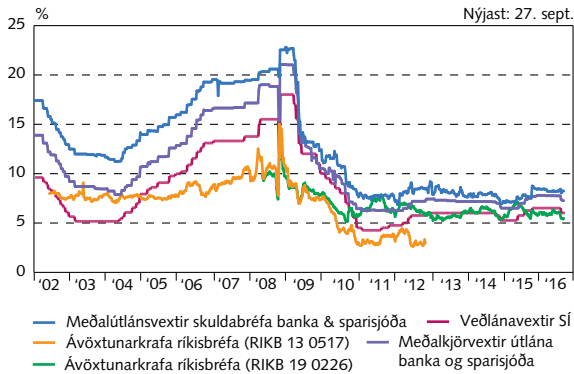
Framvirkir vextir reiknaðir út frá vöxtum á millibankamarkaði og ávöxtunarkröfu ríkisbréfa. Notuð er aðferð Nelson-Siegel. Matið er háð nokkurri óvissu vegna fárra bréfa sem liggja að baki útreikningunum.  
 Heimild: Seðlabanki Íslands.



## VII Fjármálamarkaðir

VII-27

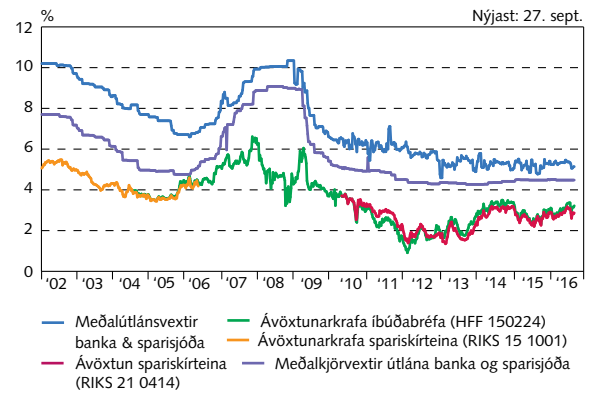
### Óverðtryggðir meðalvextir



Vegna breyttra aðferða við útreikning meðalvaxta eru tölur frá og með febrúar 2007 ekki fyllilega sambærilegar við eldri tölur. Vikulegar tölur.  
 Heimild: Seðlabanki Íslands.

VII-28

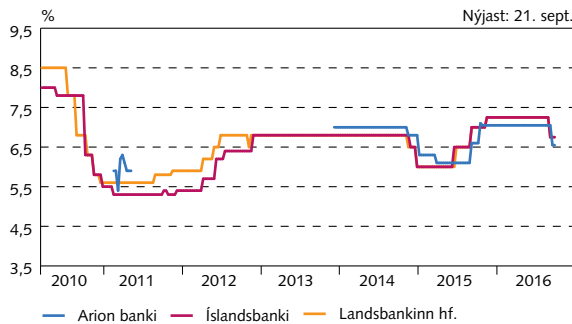
### Verðtryggðir meðalvextir



Vegna breyttra aðferða við útreikning meðalvaxta eru tölur frá og með febrúar 2007 ekki fyllilega sambærilegar við eldri tölur. Vikulegar tölur.  
 Heimild: Seðlabanki Íslands.

VII-29

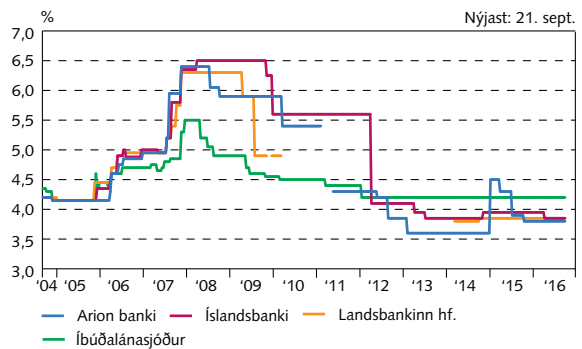
### Óverðtryggðir vextir íbúðalána



Lægstu breytilegir vextir óverðtryggðra íbúðalána. Engin gögn eru fyrir Arion banka tímabilin 11. mars 2010 - 11. febrúar 2011 og 11. maí - 1. desember 2013. 10 daga tölur.  
 Heimild: Seðlabanki Íslands.

VII-30

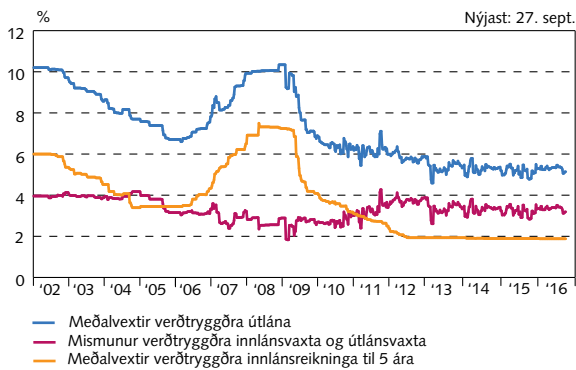
### Verðtryggðir vextir íbúðalána



Lægstu föstu vextir verðtryggðra íbúðalána. Vextir Íbúðalánasjóðs miðast við verðtryggða vexti íbúðalána með uppgreiðsluþóknun frá og með desember 2005, en án uppgreiðsluþóknunar fyrir þann tíma. 10 daga tölur.  
 Heimildir: Íbúðalánasjóður, Seðlabanki Íslands.

VII-31

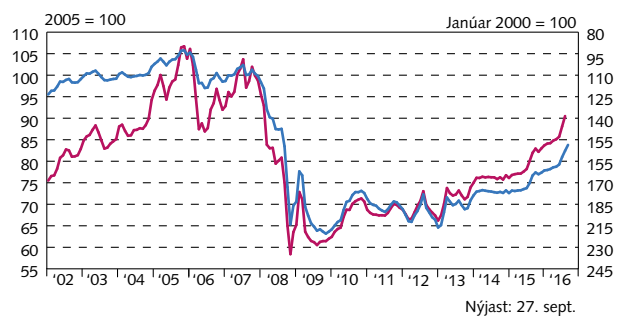
### Verðtryggðir út- og innlánsvextir banka og sparisjóða



Vegna breyttra aðferða við útreikning meðalvaxta eru tölur frá og með febrúar 2007 ekki fyllilega sambærilegar við eldri tölur. Vikulegar tölur.  
 Heimild: Seðlabanki Íslands.

VII-32

### Meðalgengi og raungengi krónu

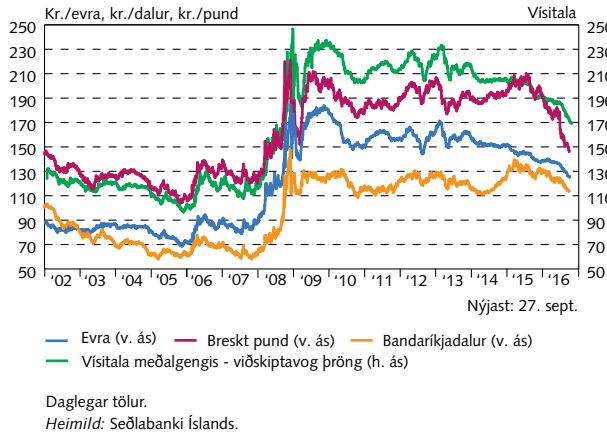


Mánaðarlegar tölur.  
 Heimild: Seðlabanki Íslands.

## VII Fjármálamarkaðir

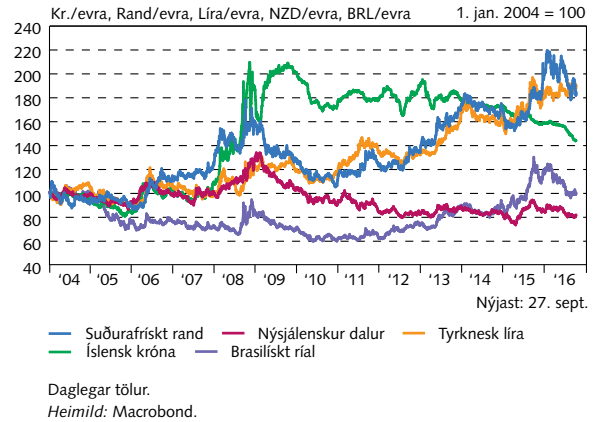
VII-33

### Gengi erlendra gjaldmiðla gagnvart krónu



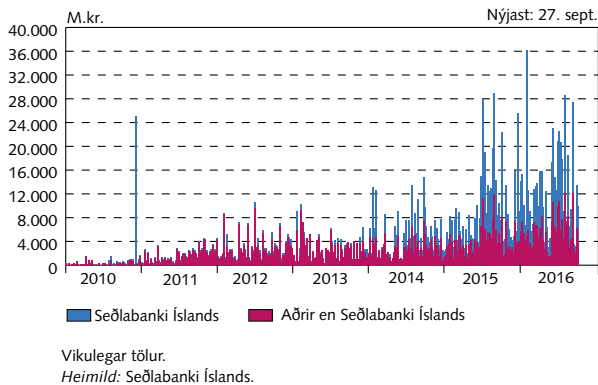
VII-34

### Gengi evru gagnvart hávaxtagjaldmiðlum



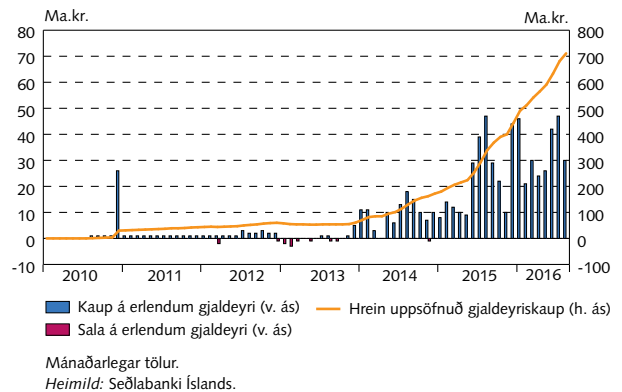
VII-35

### Velta á gjaldeyrismarkaði



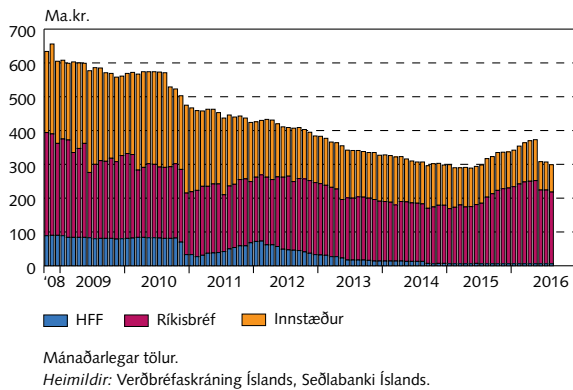
VII-36

### Viðskipti Seðlabanka Íslands á millibankamarkaði með gjaldeyri



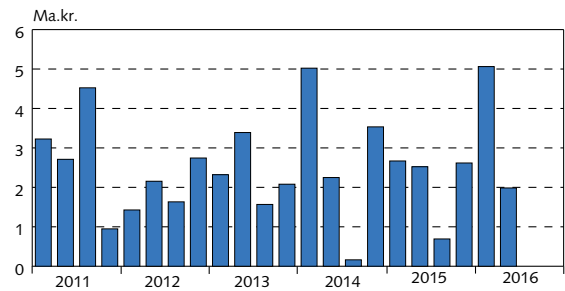
VII-37

### Krónueign erlendra aðila



VII-38

### Gjaldeyrsviðskipti vegna vaxtagreiðslna erlendra aðila

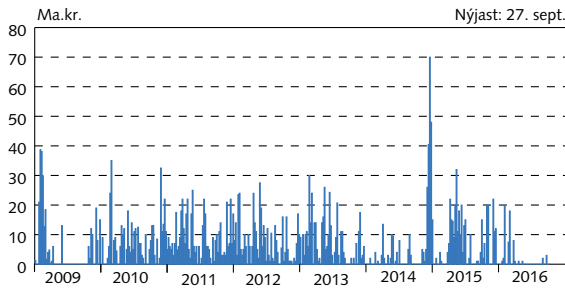


Ofangreindar tölur byggja á upplýsingum sem innlend fjármálfyrirtæki hafa sent Seðlabankanum um gjaldeyrsviðskipti erlendra aðila vegna greiðslu vaxta og verðbóta af skuldabréfum útgefnum í innlendum gjaldeyri af innlendum aðilum og innstæðum í innlendum fjármálfyrirtækjum. Við samanburð fjárhæða yfir tíma þarf að hafa í huga að ákvæði um gjaldeyrsviðskipti vegna vaxtagreiðslna hafa tekið breytingum. Seðlabankinn telur áreiðanleika gagna fyrir árin 2009 og 2010 ekki nægjanlegan til opinberrar birtingar. Þó má ætla að gjaldeyrsviðskipti vegna vaxtagreiðslna erlendra aðila hafi lækkað á milli þessara tímabila. Ársfjórðungslegar tölur.  
Heimild: Seðlabanki Íslands.

## VII Fjármálamarkaðir

VII-39

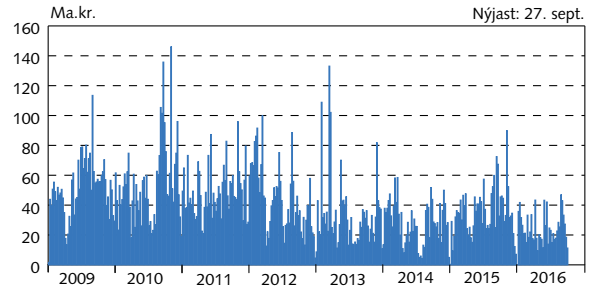
Velta á millibankamarkaði með krónur



Vikulegar tölur.  
Heimild: Seðlabanki Íslands.

VII-40

Velta á skuldabréfamarkaði

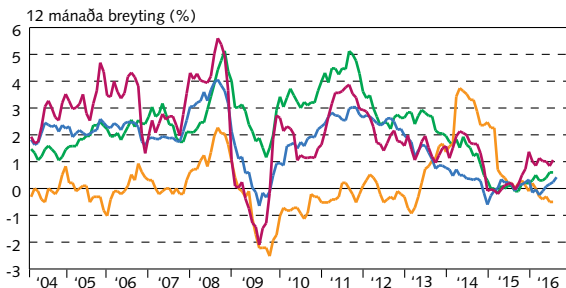


Vikulegar tölur.  
Heimild: Nasdaq Iceland.

## VIII Alþjóðleg efnahagsmál

VIII-1

Verðbólga

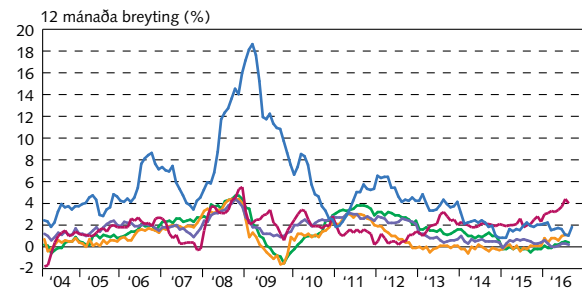


— Evrusvæðið — Bandaríkin — Japan — Bretland

Vísitala neysluverðs. Mánaðarlegar tölur.  
Heimild: Macrobond.

VIII-2

Verðbólga á Norðurlöndunum

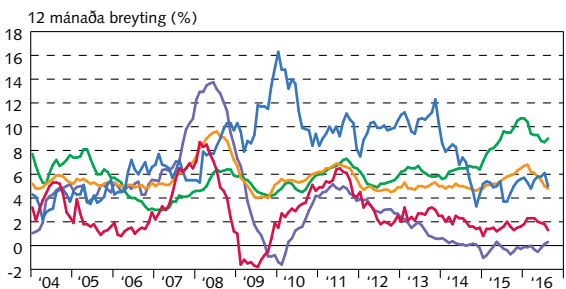


— Ísland — Noregur — Svíþjóð — Finnland — Danmörk

Vísitala neysluverðs. Mánaðarlegar tölur.  
Heimild: Macrobond.

VIII-3

Verðbólga í nýmarkaðsríkjum

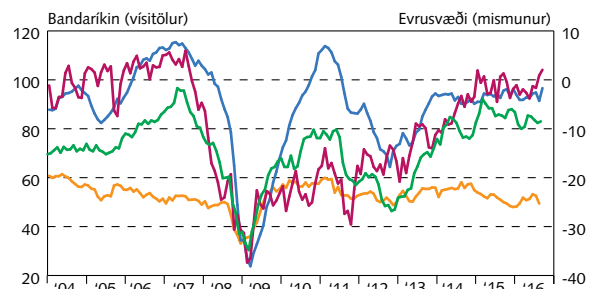


— Indland — Kína — Nýmarkaðsríki (þ.m.t. Indland og Kína)  
— Brasilía — Eystrasaltsríki (meðaltal)

Vísitala neysluverðs nema fyrir Indland er m.v. vísitölu heildsöluverðs.  
Mánaðarlegar tölur.  
Heimildir: Global Insight, Macrobond.

VIII-4

Væntingavísitölur á evrusvæði og í Bandaríkjunum



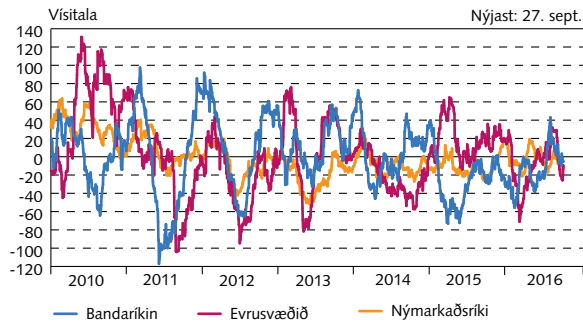
— Evrusvæðið, fyrirtæki (h. ás) — Bandaríkin, neytendur (v. ás)  
— Bandaríkin, fyrirtæki (v. ás) — Evrusvæðið, neytendur (h. ás)

Væntingavísitölur European Commission á evrusvæðinu, ISM Report on Business í Bandaríkjunum. Mánaðarlegar tölur.  
Heimild: Macrobond.

## VIII Alþjóðleg efnahagsmál

VIII-5

### Vísitala óvæntra hagvísu

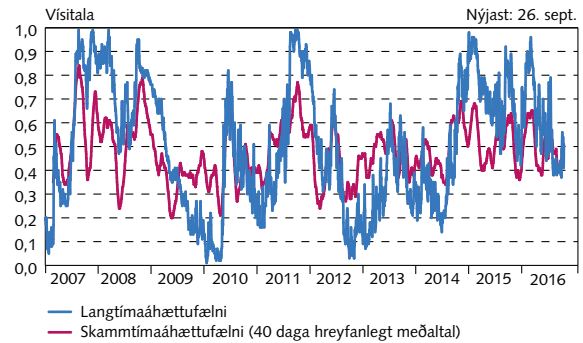


Þegar vísitalan er undir 0 eru hagvísar verri en gert hafði verið ráð fyrir og á móti sýnir vísitala yfir 0 að hagvísar eru jákvæðari en gert hafði verið ráð fyrir. Vísitalan segir ekki til um hvort hagvísarnir séu jákvæðir eða neikvæðir. Daglegar tölur.

Heimild: Macrobond.

VIII-6

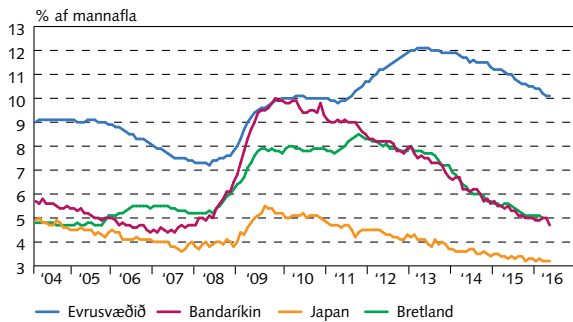
### Áhættufælni á alþjóðlegum fjármálamörkuðum



Núll þýðir lítil áhættufælni og einn mikil áhættufælni. Daglegar tölur. Heimild: Macrobond.

VIII-7

### Atvinnuleysi

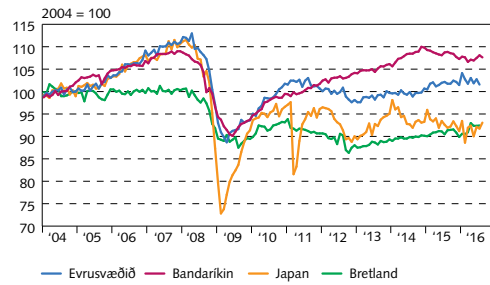


Árstíðarleiðréttar mánaðarlegar tölur.

Heimild: Macrobond.

VIII-8

### Iðnaðarframleiðsla

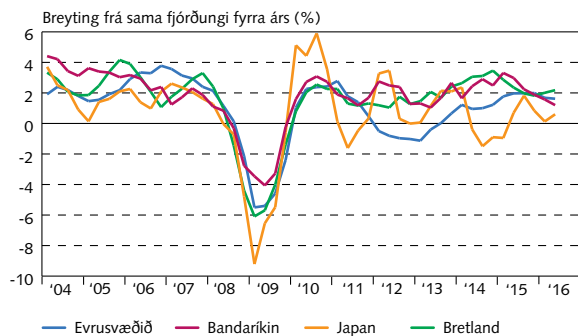


Árstíðarleiðréttar magnvísitölur. Mánaðarlegar tölur.

Heimild: Macrobond.

VIII-9

### Hagvöxtur

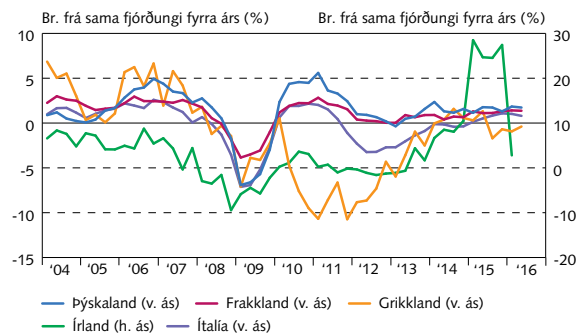


Magnbreyting vergrar landsframleiðslu. Ársfjórðungslegar tölur.

Heimild: Macrobond.

VIII-10

### Hagvöxtur á evrusvæðinu



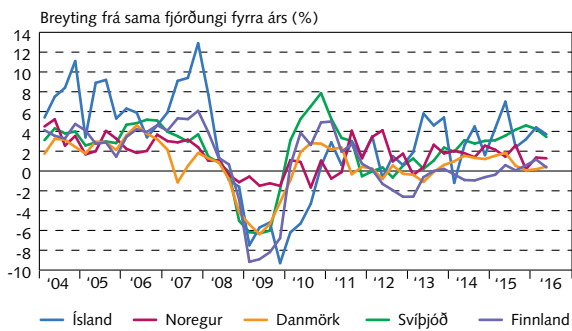
Magnbreyting vergrar landsframleiðslu. Ársfjórðungslegar tölur.

Heimild: Macrobond.

## VIII Alþjóðleg efnahagsmál

VIII-11

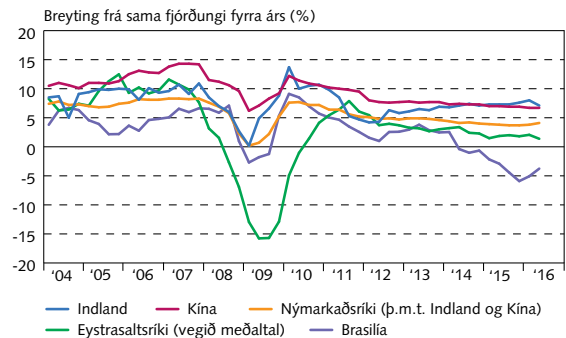
### Hagvöxtur á Norðurlöndunum



Magnbreyting vergrar landsframleiðslu. Ársfjórðungslegar tölur.  
Heimildir: Hagstofa Íslands, Macrobond.

VIII-12

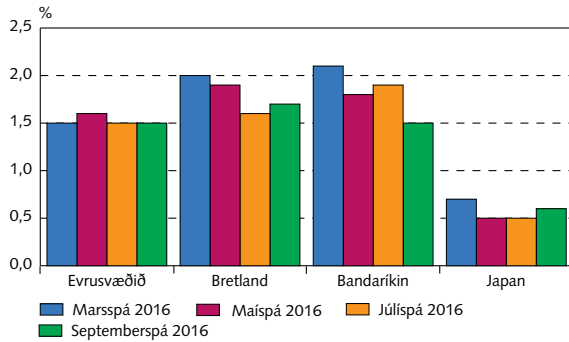
### Hagvöxtur í nýmarkaðsríkjum



Magnbreyting vergrar landsframleiðslu. Ársfjórðungslegar tölur.  
Heimildir: Global Insight, Macrobond.

VIII-13

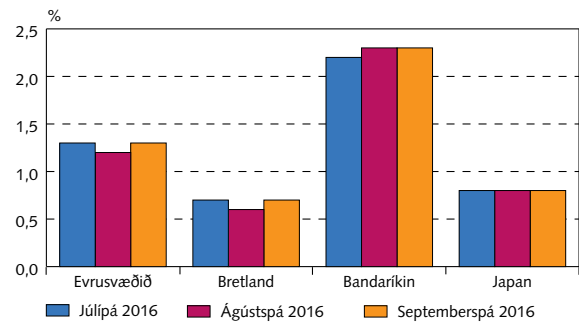
### Hagvaxtarspár fyrir 2016



Byggt á mánaðarlegum spám 250 stofnana sem vegnar eru saman.  
Heimild: Consensus Forecasts.

VIII-14

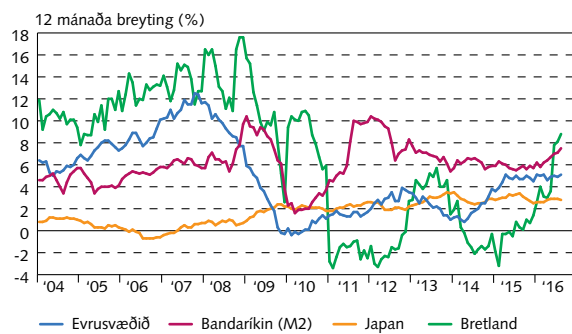
### Hagvaxtarspár fyrir 2017



Byggt á mánaðarlegum spám 250 stofnana sem vegnar eru saman.  
Heimild: Consensus Forecasts.

VIII-15

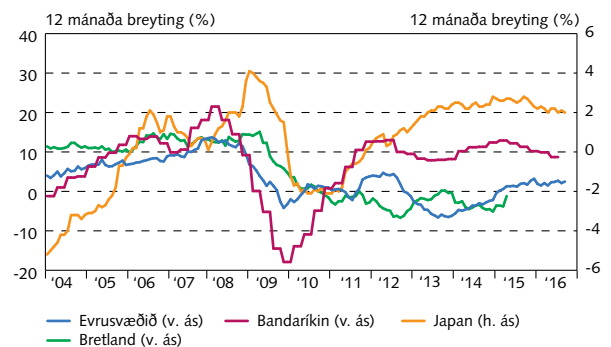
### Vöxtur víðs skilgreinds peningamagns (M3)



Mánaðarlegar tölur.  
Heimild: Macrobond.

VIII-16

### Útlán innlánsstofnana

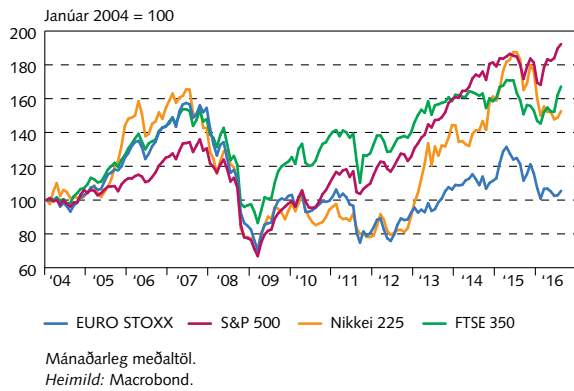


Útlán án markaðsverðbréfa. Tölur fyrir Bretland eru aðeins útlán til einkageira.  
Mánaðarlegar tölur.  
Heimild: Macrobond.

## VIII Alþjóðleg efnahagsmál

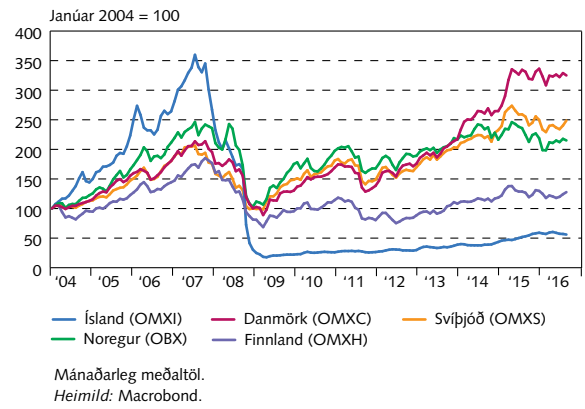
VIII-17

### Hlutabréfaverð



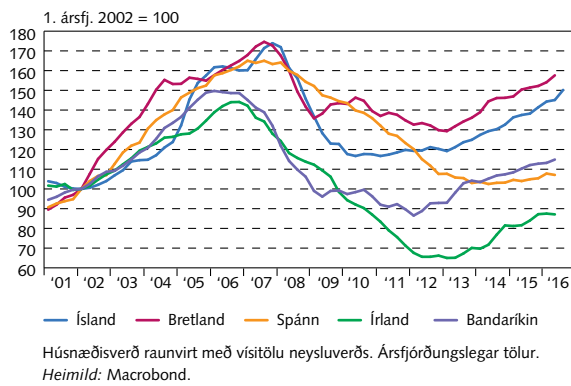
VIII-18

### Hlutabréfaverð á Norðurlöndunum



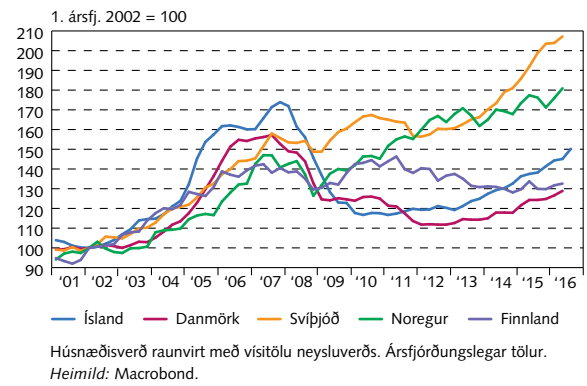
VIII-19

### Raunverð húsnæðis



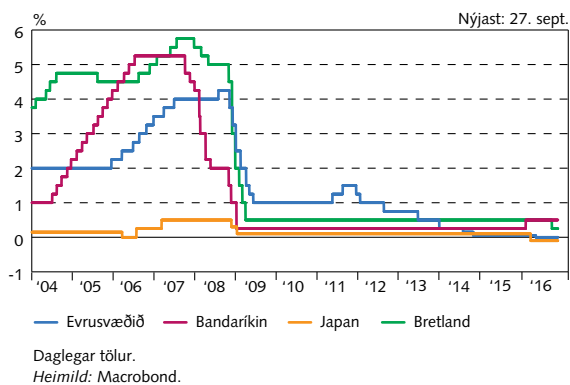
VIII-20

### Raunverð húsnæðis á Norðurlöndunum



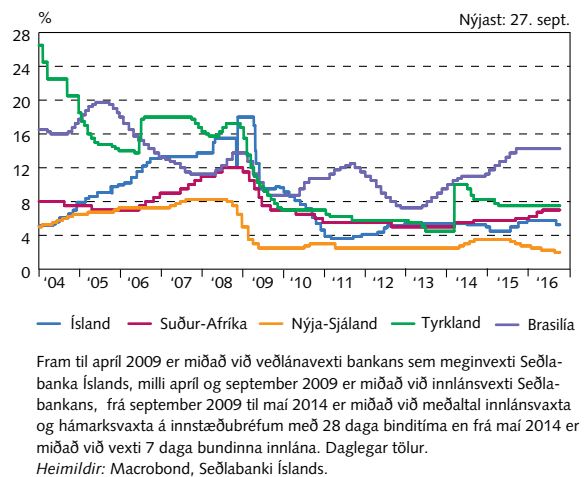
VIII-21

### Meginvextir seðlabanka



VIII-22

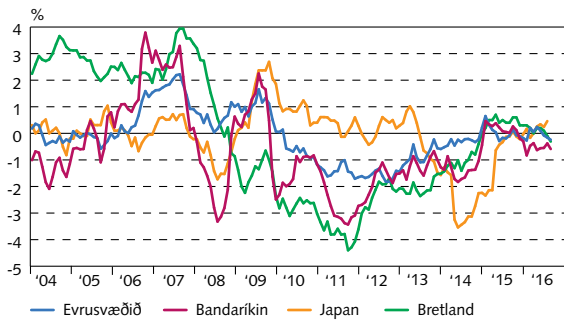
### Meginvextir seðlabanka



# VIII Alþjóðleg efnahagsmál

VIII-23

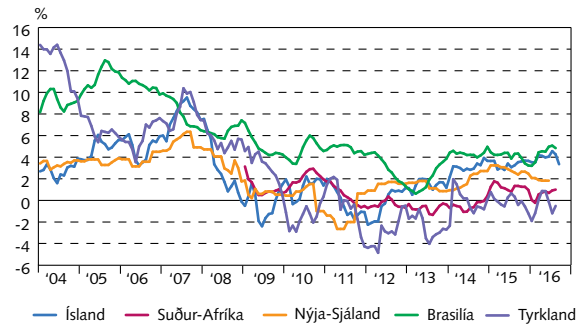
Raunvextir seðlabanka



Mánaðarlegar tölur.  
Heimild: Macrobond.

VIII-24

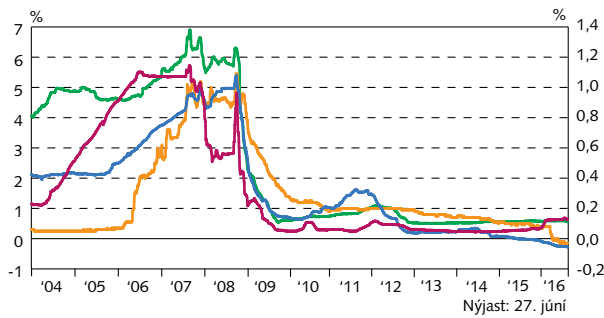
Raunvextir seðlabanka



Fram til apríl 2009 er miðað við veðlávexti bankans sem meginvexti Seðlabanka Íslands, milli apríl og september 2009 er miðað við innlánsvexti Seðlabankans, frá september 2009 til maí 2014 er miðað við meðaltal innlánsvaxta og hámarksvaxta á innstæðubréfum með 28 daga binditíma en frá maí 2014 er miðað við vexti 7 daga bundinna innlána. Mánaðarlegar tölur.  
Heimildir: Macrobond, Seðlabanki Íslands.

VIII-25

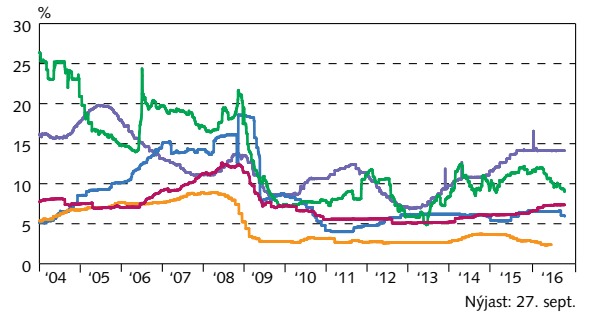
Skammtíamvextir



3 mánaða peningamarkaðsvextir. Daglegar tölur.  
Heimild: Macrobond.

VIII-26

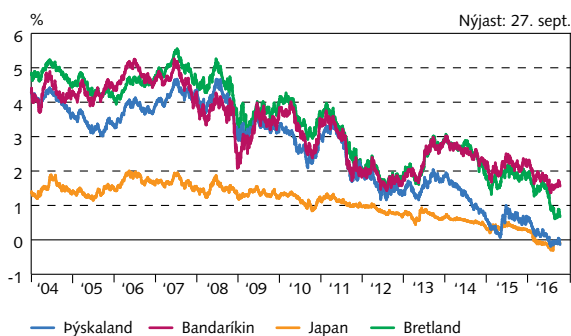
Skammtíamvextir hávaxtagjaldmiðla



3 mánaða millibankavextir. Daglegar tölur.  
Heimild: Macrobond.

VIII-27

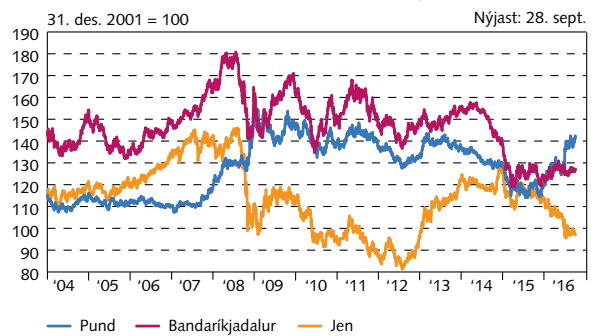
Vextir 10 ára ríkisskuldabréfa



Daglegar tölur.  
Heimild: Macrobond.

VIII-28

Gengi evru gagnvart jeni, Bandaríkjadal og sterlingspundi

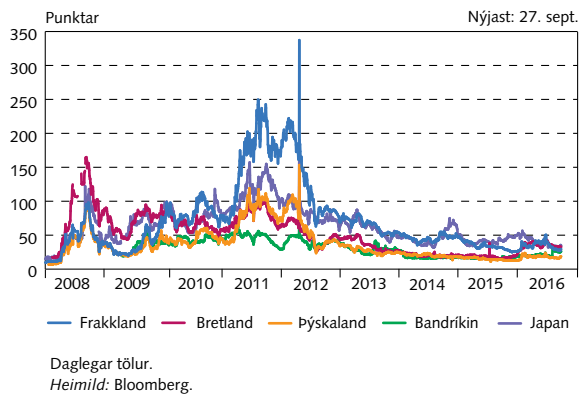


Daglegar tölur.  
Heimild: Seðlabanki Íslands.

## VIII Alþjóðleg efnahagsmál

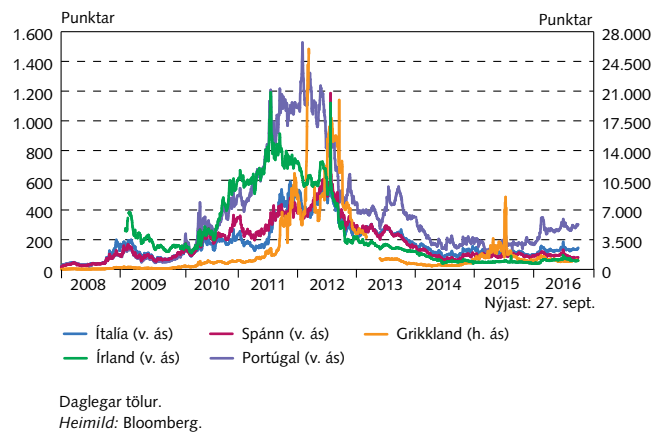
VIII-29

### Skuldatryggingarálag



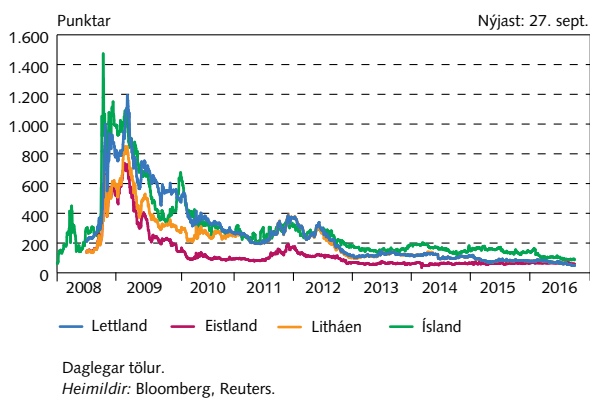
VIII-30

### Skuldatryggingarálag



VIII-31

### Skuldatryggingarálag



VIII-32

### Skuldatryggingarálag

