

Gagnatölur váttryggingafélaga - fyrsti ársfjórðungur 2021

Inngangur

Fjármálaeftirlit Seðlabanka Íslands hefur birt gagnatölur váttryggingafélaga á samandregnu formi fyrir fyrsta ársfjórðung 2021. Hér að neðan er að finna samantekt á þróun helstu stærða úr rekstri þeirra á fjórðungnum.

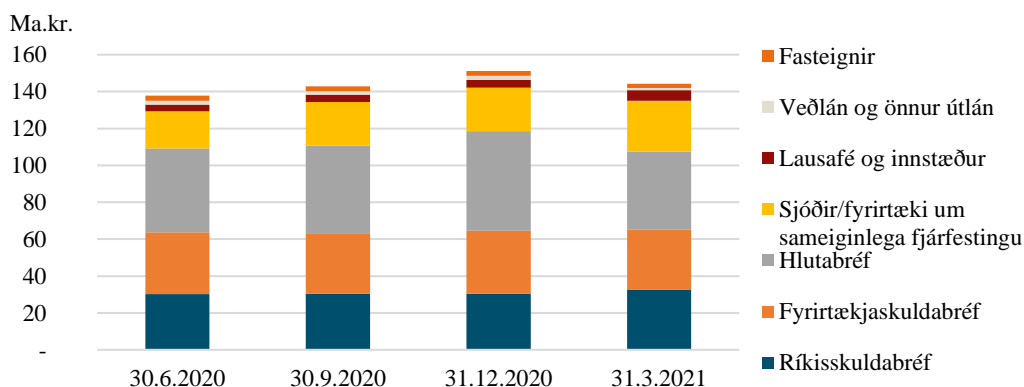
Skaðatryggingastarfsemi – fyrsti ársfjórðungur 2021

Iðgjöld í eigin hlut námu 16,2 ma.kr. á tímabilinu og jukust um 2% frá sama tíma í fyrra. Mestu munar um aukningu iðgjalda í eignatryggingum (176 m.kr.) og sjó-, flug og farmtryggingum (120 m.kr.).

Tjón í eigin hlut námu 12,9 ma.kr. og drógust saman um 16% yfir sama tímabil. Mest lækkuðu tjón á milli ára í lögboðnum ökutækjatryggingum (1,9 ma.kr.). Rekstrarafkoma í skaðatryggingastarfsemi á tímabilinu var neikvæð um 376 m.kr.

Heildareignir skaðatryggingafélaga samkvæmt Solvency-II-efnahagsreikningi¹ námu 179,1 ma.kr. í lok tímabilsins og jukust um 7,3% frá fyrra ári. Váttryggingaskuld nam 106 ma.kr og jókst um 6,1% yfir sama tímabil. Eignir umfram skuldbindingar voru 58,4 ma.kr. við lok fjórðungsins og hækkuðu um 11,5% frá sama tíma í fyrra.

Fjárfestingareignir skaðatryggingafélaga námu 144,2 ma.kr. í lok tímabilsins og jukust um 9,8% frá fyrra ári.

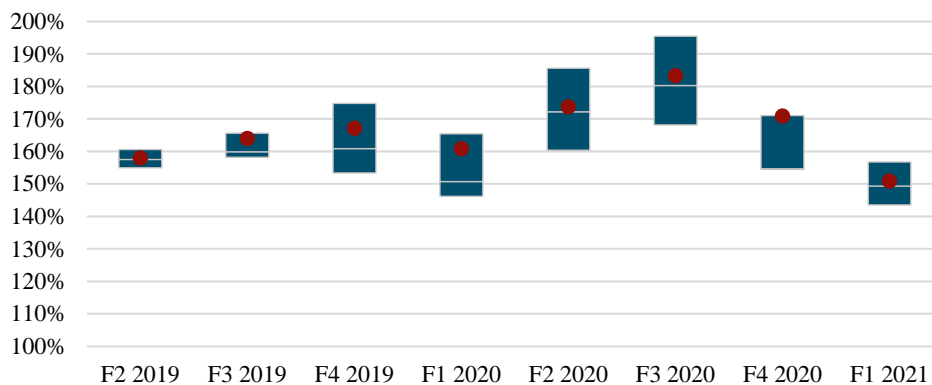


Mynd 1: Samsetning fjárfestingareigna skaðatryggingafélaga eftir tegund.

Gjaldþolshlutfall (SCR %) skaðatryggingafélaga var 152% í lok fjórðungsins og lækkar um 9 prósentur frá fyrra ári.

¹ Solvency-II-efnahagsreikningur byggir á uppgjörsaðferðum eigna og skuldbindinga í samræmi við kafla XIII. og XIV. í lögum nr. 100/2016 um váttryggingastarfsemi.

Gjaldþolshlutfall

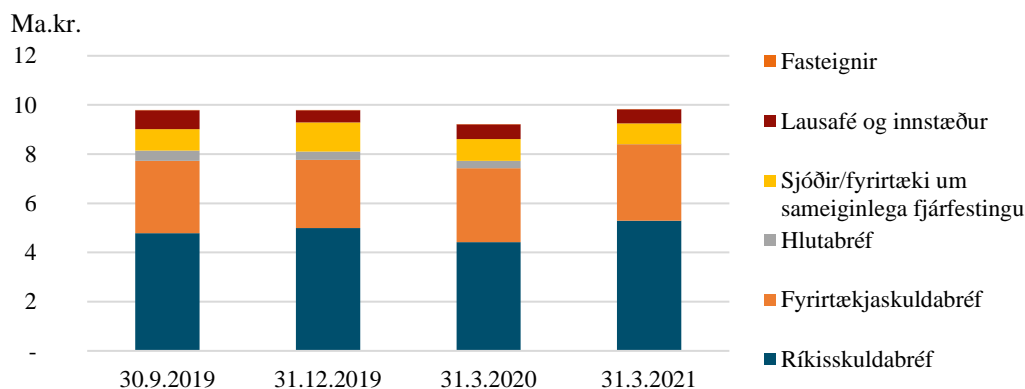


Mynd 2: Myndin hér er að ofan er s.k. kassarit (e. box plot) sem sýnir dreifingu gjaldþolshlutfalls. Gjaldþolshlutfall er hlutfall gjaldþols og gjaldþolskröfu (SCR) skv. lögum um váttryggingastarfsemi. Miðlína kassans táknar miðgildi gjaldþolshlutfalls, neðri mörk kassans táknar fyrstu fjórðungsmörk gjaldþolshlutfalls og efri mörk kassans táknar þriðju fjórðungsmörkin. Rauði punkturinn í kassanum sýnir meðaltal gjaldþolshlutfalls.

Líftryggingastarfsemi – fyrsti ársfjórðungur 2021

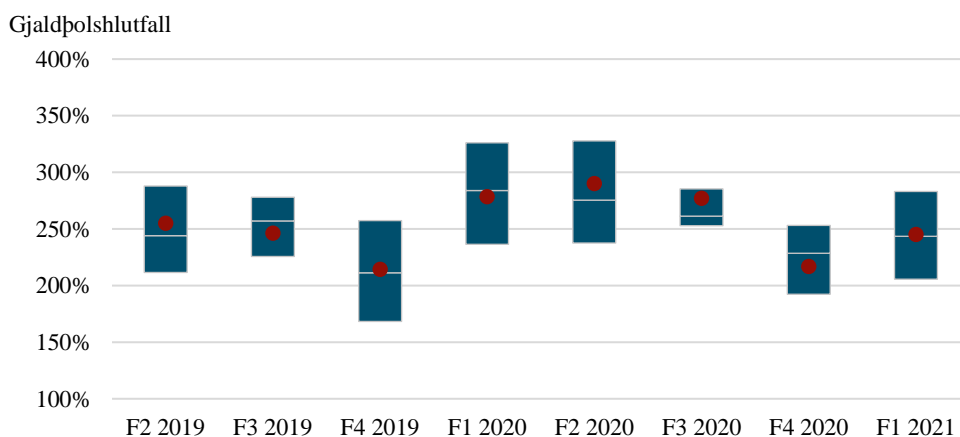
Iðgjöld í eigin hlut námu 1,4 ma.kr. á tímabilinu og jukust um 4,8% milli ára. Tjón í eigin hlut námu 566 m.kr. og jukust um 14,3% yfir sama tímabil. Rekstrarafkoma í líftryggingastarfsemi nam 394 m.kr. í lok tímabilsins.

Heildareignir samkvæmt Solvency-II-efnahagsreikningi námu 21,1 ma.kr., váttryggingaskuld líftryggingafélaga án söfnunartrygginga nam 5,6 ma.kr. og hækkar um 9,5% frá sama tímabili í fyrra. Eignir umfram skuldbindingar á Solvency-II-efnahagsreikningi námu 6,0 ma.kr. í lok tímabilsins. Fjárfestingareignir líftryggingafélaga námu 9,8 ma.kr. í lok tímabilsins og jukust um 6,7% frá fyrra ári.



Mynd 3: Samsetning fjárfestingaeigna líftryggingafélaga eftir tegund. Fjárfestingar með fjárfestingaáhættu líftryggingataka eru undanskildar í yfirlitinu.

Gjaldþolshlutfall (SCR %) líftryggingafélaga var 228% í lok fjórðungsins og lækkaði um 29 prósentur frá fyrra ári.



Mynd 4: Myndin hér er að ofan er s.k. kassarit (e. box plot) sem sýnir dreifingu gjaldþolshlutfalls. Gjaldþolshlutfall er hlutfall gjaldþols og gjaldþolskröfu (SCR) skv. lögum um váttryggingastarfsemi. Miðlína kassans táknar miðgildi gjaldþolshlutfalls, neðri mörk kassans táknar fyrstu fjórðungsmörk gjaldþolshlutfalls og efri mörk kassans táknar þriðju fjórðungsmörkin. Rauði punkturinn í kassanum sýnir meðaltal gjaldþolshlutfalls.